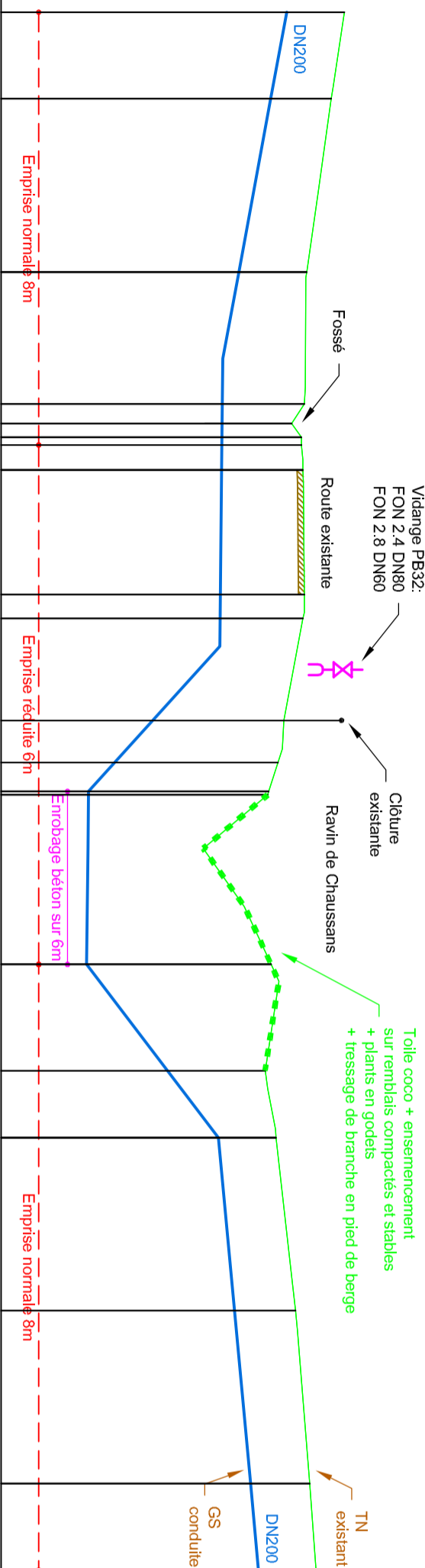


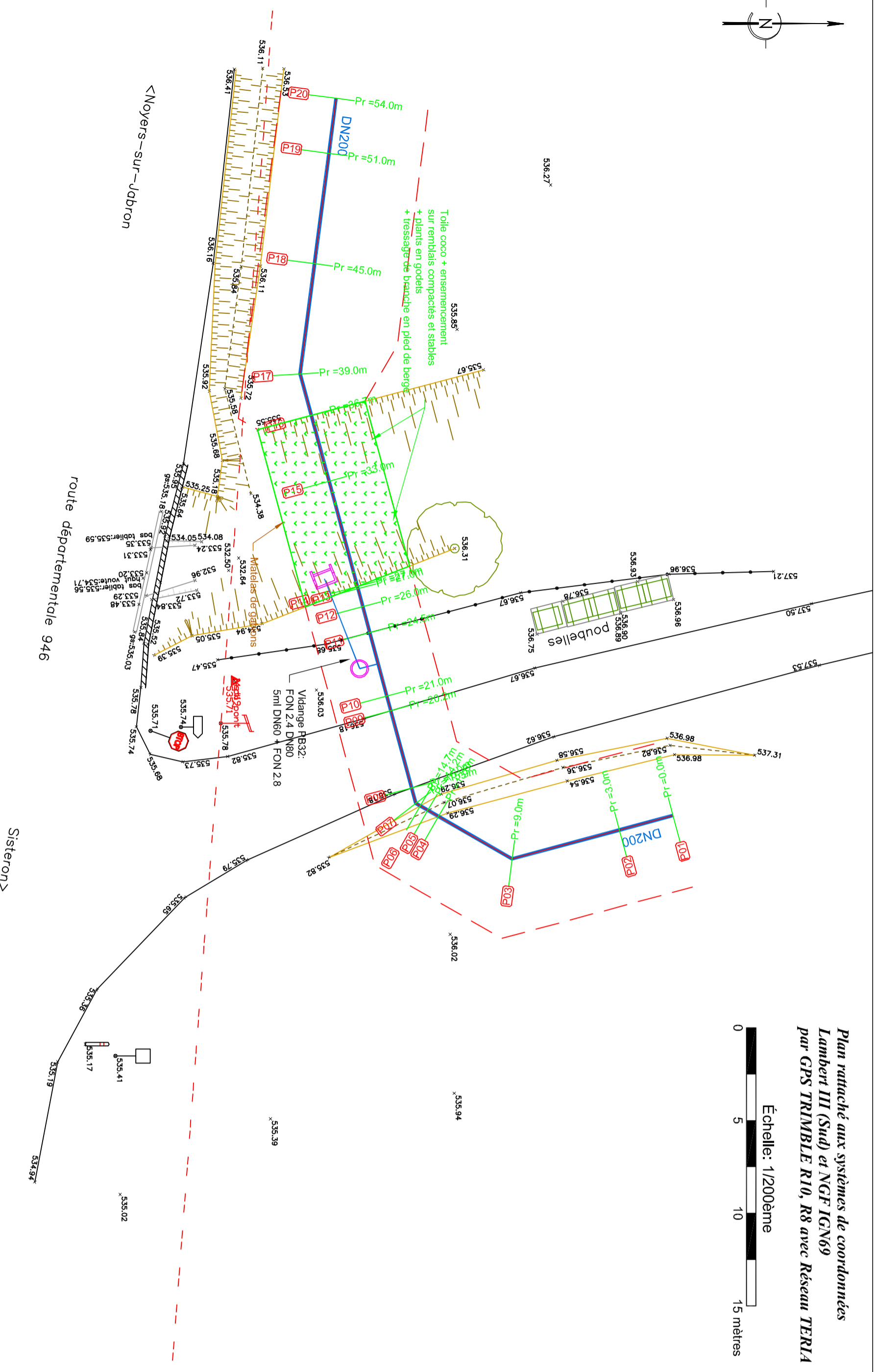
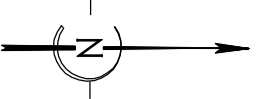
Echelle en X : 1/200
Echelle en Y : 1/100

PC : 531.00 m

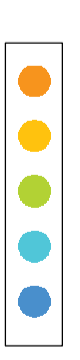
N°profil	P01	P02	P03	PO8	PO9	P10	P11	P12	P13	P14	P15	P16	P17	P18	P19	P20
Altitudes TN	536.95	536.72	536.29	536.23	536.23	536.23	535.90	535.80	535.88	535.68	535.88	535.77	535.10	536.35	536.46	
Altitudes Projet (GS fourreau)	535.95	535.67	535.12	534.84	534.80	534.80	533.63	532.97	532.99	532.49	533.89	534.77	535.05	535.32	535.46	
Ecarts TN - Projet (GS fourreau)	1.05	1.17	1.42	1.41	1.45	1.43	2.27	2.83	2.89	3.19	1.69	1.00	1.05	1.02	1.00	
Distances cumulées	0.00	3.00	9.00	13.58	20.18	24.54	26.00	26.77	27.77	33.00	36.99	39.00	45.00	51.00	54.00	
		3.00	6.00	9.00	13.58	20.18	24.54	26.00	26.77	33.00	36.99	39.00	45.00	51.00	54.00	
Distances partielles				4.58	6.60	4.32	3.54	1.46	1.00	5.88	3.68	2.32	6.00	6.00	3.00	
				4.58	6.60	4.32	3.54	1.46	1.00	5.88	3.68	2.32	6.00	6.00	3.00	
Pente du Projet																
				PENTE L = 12.00 m P = -9.20 %	PENTE L = 9.97 m P = -0.50 %	PENTE L = 5.03 m P = -4.531 %	PENTE L = 6.00 m P = -0.50 %	RAMPE L = 6.00 m P = 38.05 %	RAMPE L = 15.00 m P = 4.63 %							



N°profil	P01	P02	P03	PO8	PO9	P10	P11	P12	P13	P14	P15	P16	P17	P18	P19	P20
Altitudes TN	536.95	536.72	536.29	536.23	536.23	536.23	535.90	535.80	535.88	535.68	535.88	535.77	535.10	536.35	536.46	
Altitudes Projet (GS fourreau)	535.95	535.67	535.12	534.84	534.80	534.80	533.63	532.97	532.99	532.49	533.89	534.77	535.05	535.32	535.46	
Ecarts TN - Projet (GS fourreau)	1.05	1.17	1.42	1.41	1.45	1.43	2.27	2.83	2.89	3.19	1.69	1.00	1.05	1.02	1.00	
Distances cumulées	0.00	3.00	9.00	13.58	20.18	24.54	26.00	26.77	27.77	33.00	36.99	39.00	45.00	51.00	54.00	
		3.00	6.00	9.00	13.58	20.18	24.54	26.00	26.77	33.00	36.99	39.00	45.00	51.00	54.00	
Distances partielles				4.58	6.60	4.32	3.54	1.46	1.00	5.88	3.68	2.32	6.00	6.00	3.00	
				4.58	6.60	4.32	3.54	1.46	1.00	5.88	3.68	2.32	6.00	6.00	3.00	
Pente du Projet																
				PENTE L = 12.00 m P = -9.20 %	PENTE L = 9.97 m P = -0.50 %	PENTE L = 5.03 m P = -4.531 %	PENTE L = 6.00 m P = -0.50 %	RAMPE L = 6.00 m P = 38.05 %	RAMPE L = 15.00 m P = 4.63 %							



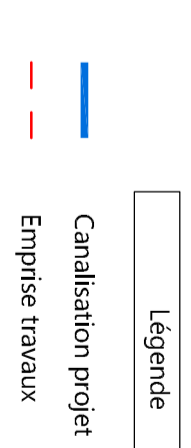
Plan rattaché aux systèmes de coordonnées Lambert III (Sud) et NGF IGN69 par GPS TRIMBLE R10, R8 avec Réseau TERIA



EXTENSION DU RESEAU DU THOR

PHASE PRO

TRAVERSEE N°2 DU RAVIN DE CHAUSSANS
LIEU-DIT "PLAN DE SILEYE"



Société du Canal de Provence et d'aménagement de la région provençale
La Trévise - CS 70054 - 13102 Aix-en-Provence cedex 5 - Tél. 04 42 68 70 00 - www.scp-ai.com
Société Anonyme d'économie mixte au Capital de 3 702 000 € - 027 813 131 132 133 Aix-en-Provence - R100 027 813 131

Indice	Date	Dessiné par	Vérifié par	Commentaires / Modifications
-	01/2021	D. AIAS	S SAUVIAT	Etablissement du plan

Echelle : 1/200°
Format : A2
N° : 2018_10_02-CC 013
Code Affaire : Num. : Ind. :
Référence fichier : 2018_10_02-CC-013 Traversee 2 - Plan de Sileye.dwg

