

Confortement d'une partie de la berge de la rive gauche de la Siagne à Mandelieu La Napoule

Annexe 4

Plans de masse et coupes



Avant-projet

Mission de Maîtrise d'oeuvre
pour le confortement de berge de la Siagne

Phase AVP

Vues en plan des aménagements



N° affaire : MED0217		N° plan : 001		Date : Oct 2021	Indice : A	Echelle : -	Fichier : MED0217_PRO_SIAGNE		
A	Oct 2021	Première édition				P.B.	A.M.	S.P.	
Indice	Date	Modifications				Rédacteur	Vérification	Validation	

SOLUTION MIXTE
ECHELLE : 1/250°



COUPE TYPE B

Battage de pieux ponctuellement pour appuis
des poutres HEB800,S240

Dalle à prolonger pour accès embarcadère

Pose d'enrochements (réemploi des existants) en pied de berge

Dalle béton (ép=0.25m)

Bac pour franchissement de la Siagne déplacé

Secteur au droit du pont SNCF : Passerelle mixte
Fermeture du rideau mixte à l'amont / aval immédiat du pont
Pose de 2 poutres longitudinales HEB800, S240, L=45m
avec poutres transversales et contreventement
Réalisation d'une dalle béton (ép=0.25m)

Linéaire : 102ml
Solution 1: Réalisation d'un rideau ancré par tirants forés scellés
Solution 2: Dalle BA posée sur double rang de pieux

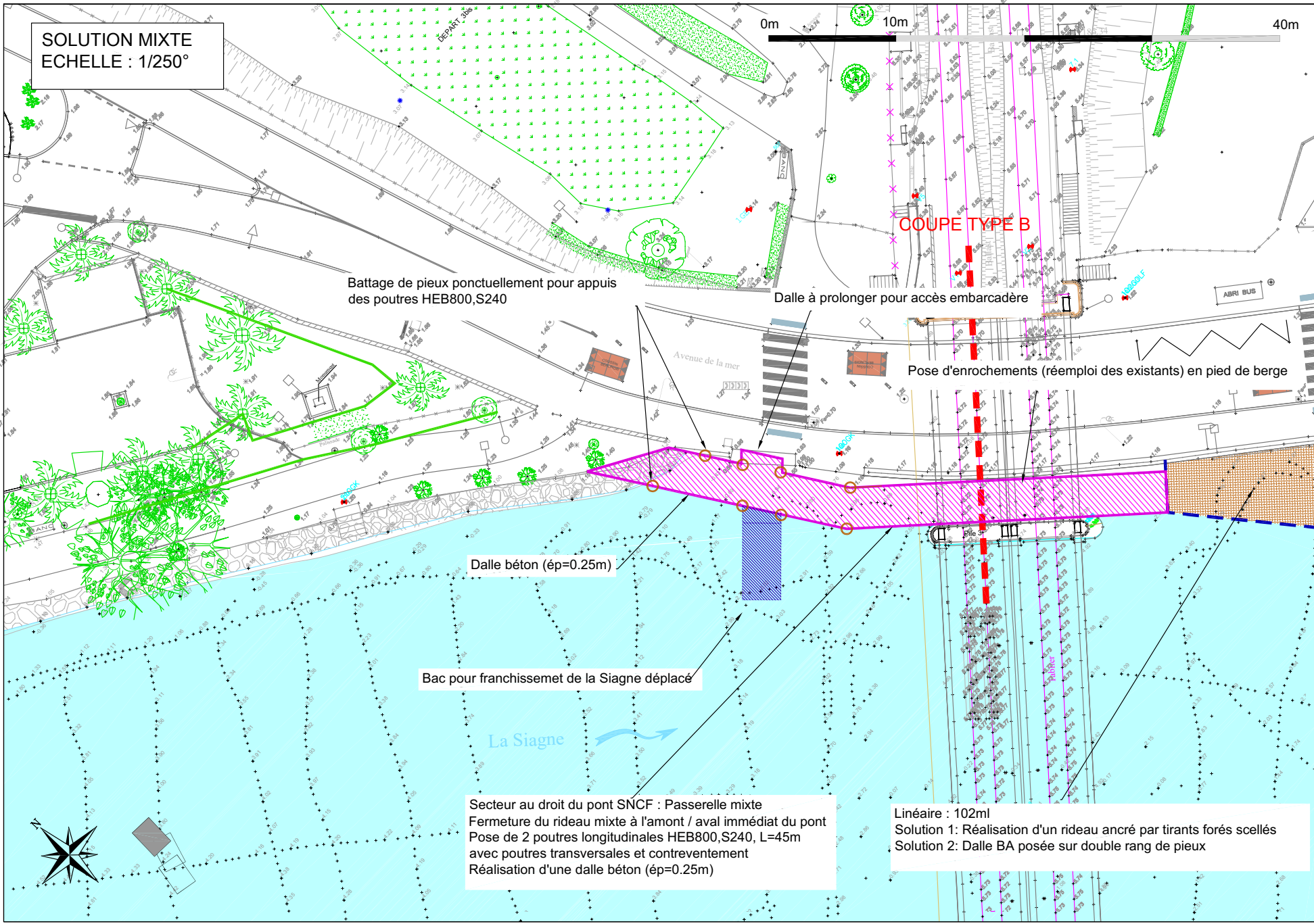


PLANCHE 02
ECHELLE : 1/250°



COUPE TYPE A

Secteur au droit du pont SNCF : Passerelle mixte
Fermeture du rideau mixte à l'amont / aval immédiat du pont
Pose de 2 poutres longitudinales HEB800,S240, L=25m
avec poutres transversales et contreventement
Réalisation d'une dalle béton (ép=0.25m)

COUPE TYPE B

Linéaire : 102ml
Solution 1: Réalisation d'un rideau ancré par tirants forés scellés
Solution 2: Dalle BA posée sur double rang de pieux

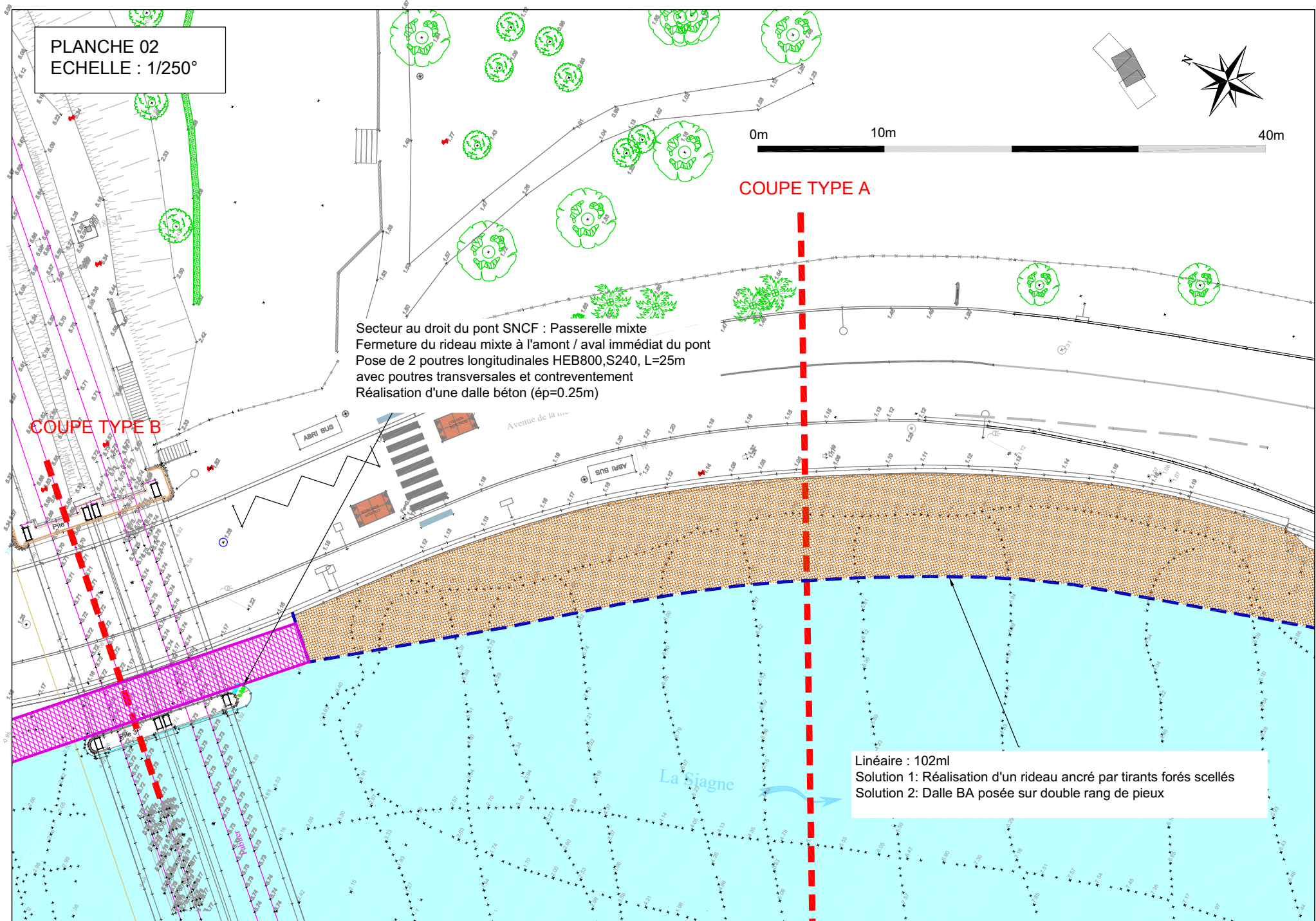
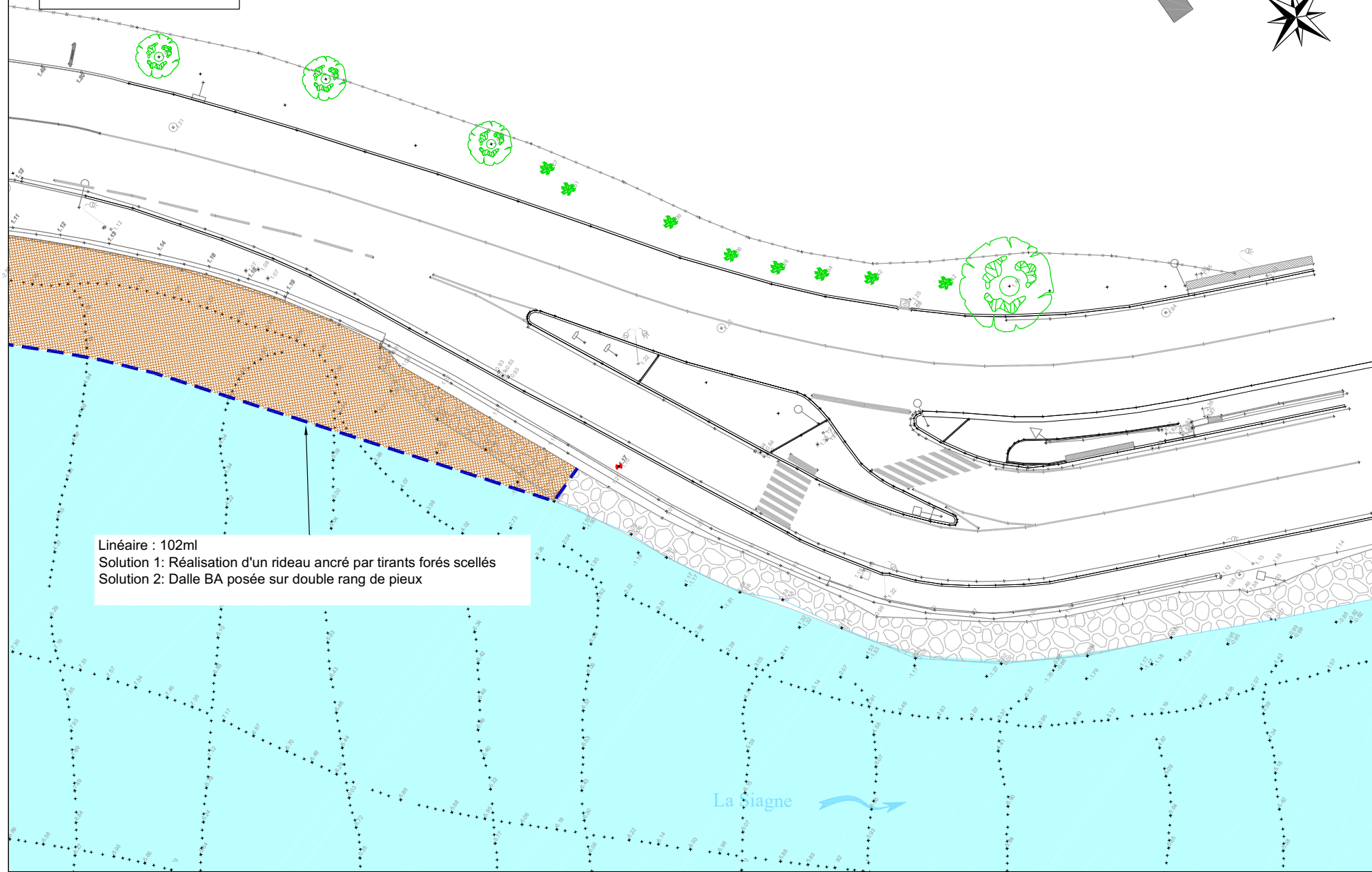
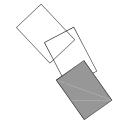


PLANCHE 3 AVAL
ECHELLE : 1/250°



Linéaire : 102ml
Solution 1: Réalisation d'un rideau ancré par tirants forés scellés
Solution 2: Dalle BA posée sur double rang de pieux

La Siagne



Avant-projet

Mission de Maîtrise d'oeuvre
pour le confortement de berge de la Siagne

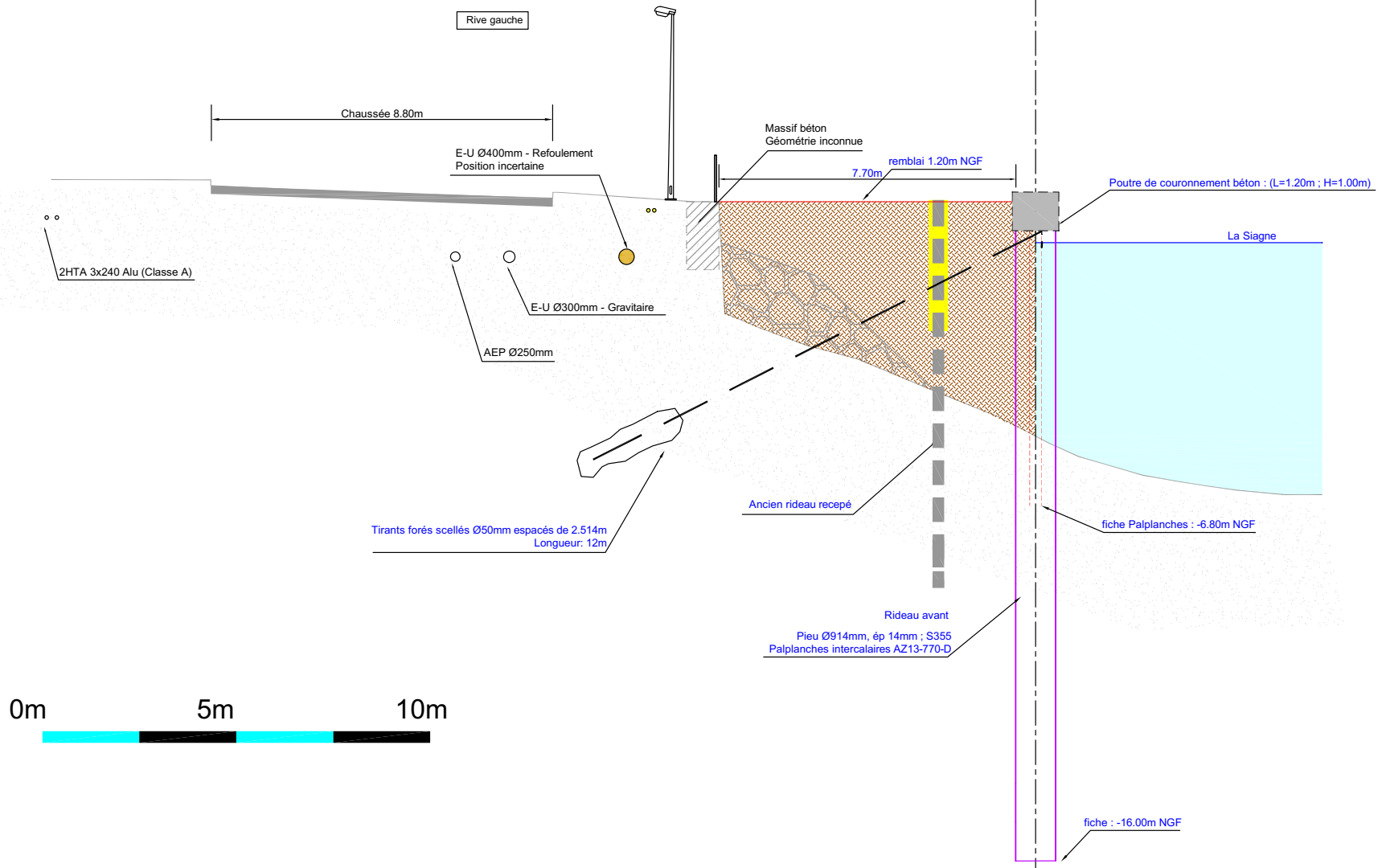
Cahier des coupes types

Solution A : Rideau ancré par tirant forés et scellés
Solution B : Dalle sur pieux



N° affaire : MED0217		N° plan : 001		Date : Oct 2021	Indice : A	Echelle : -	Fichier : MED0217_PRO_SIAGNE		
A	Oct 2021	Première édition				P.B.	A.M.	S.P.	
Indice	Date	Modifications				Rédacteur	Vérification	Validation	

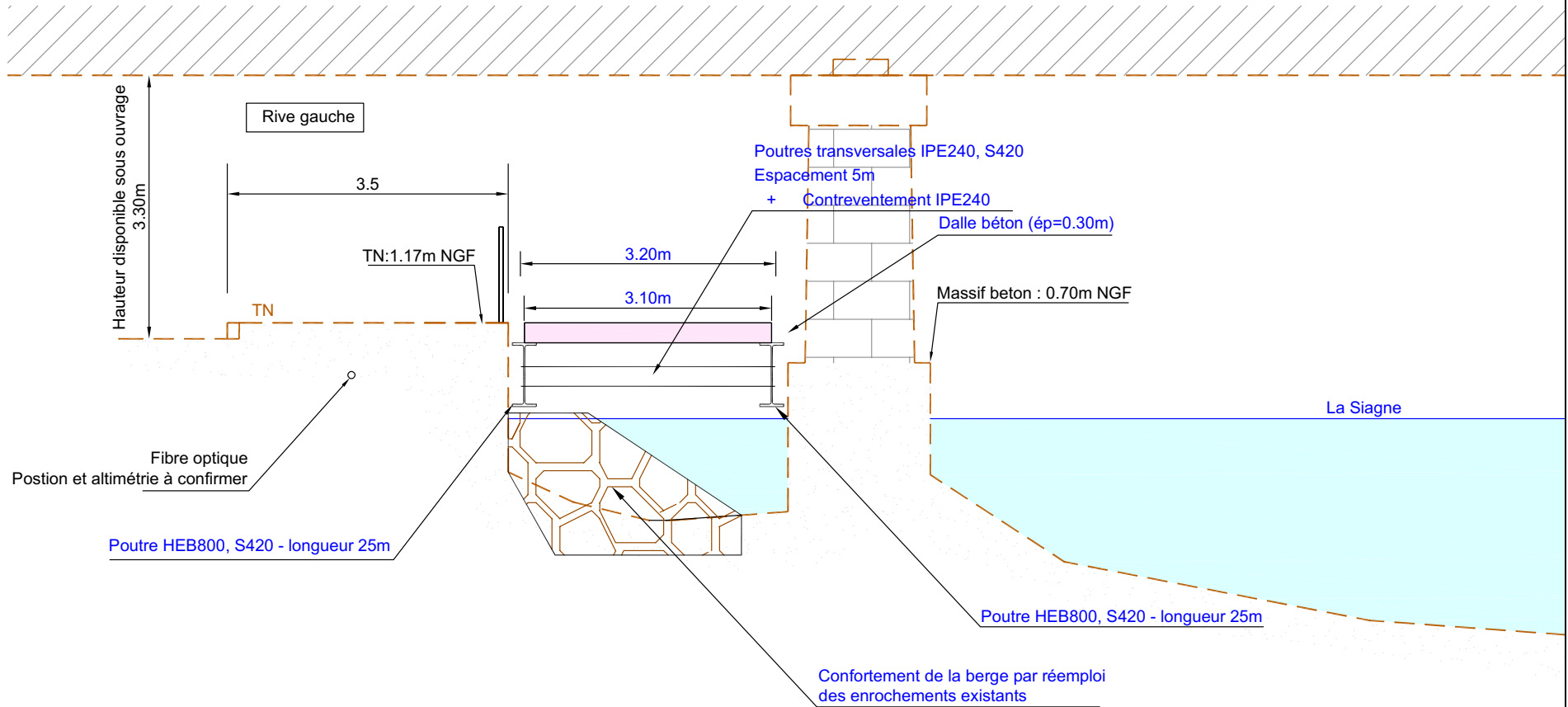
COUPE TYPE A - SOLUTION A
 ETAT PROJET - OPTION RIDEAU ANCRE PAR
 TIRANTS FORES SCELLES
 ECHELLE : 1/75°



COUPE TYPE B
ETAT PROJET - PASSERELLE MIXTE
ECHELLE : 1/50°

0m

5m



COUPE TYPE C - SOLUTION B
ETAT PROJET - OPTION DALLE SUR PIEUX
ECHELLE : 1/75°

