

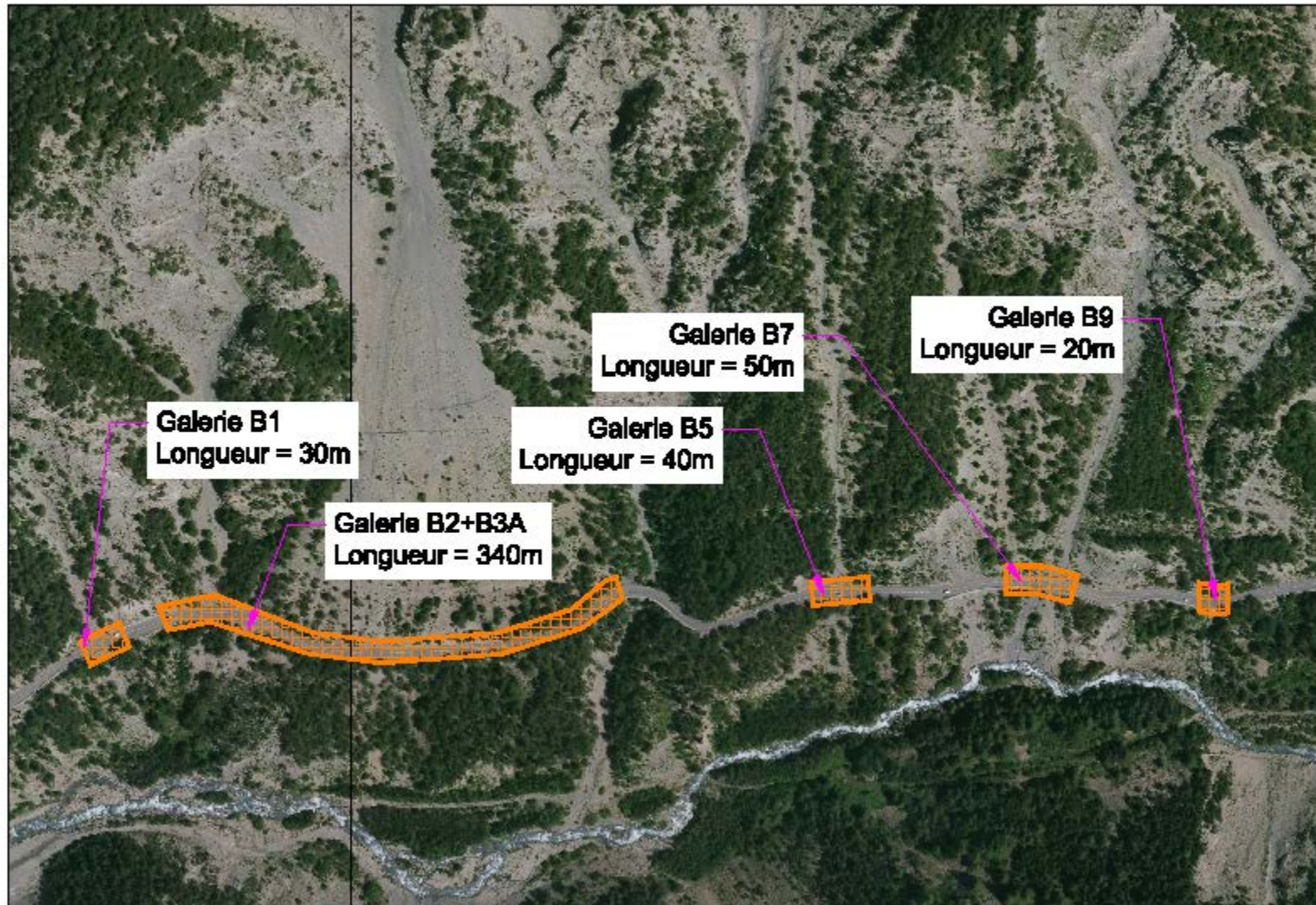
**– R.D. 900 – PR 104+327 à 105+135 –
Réalisation de galeries pare-blocs**

Demande d'examen au cas par cas

- Annexe 4 -



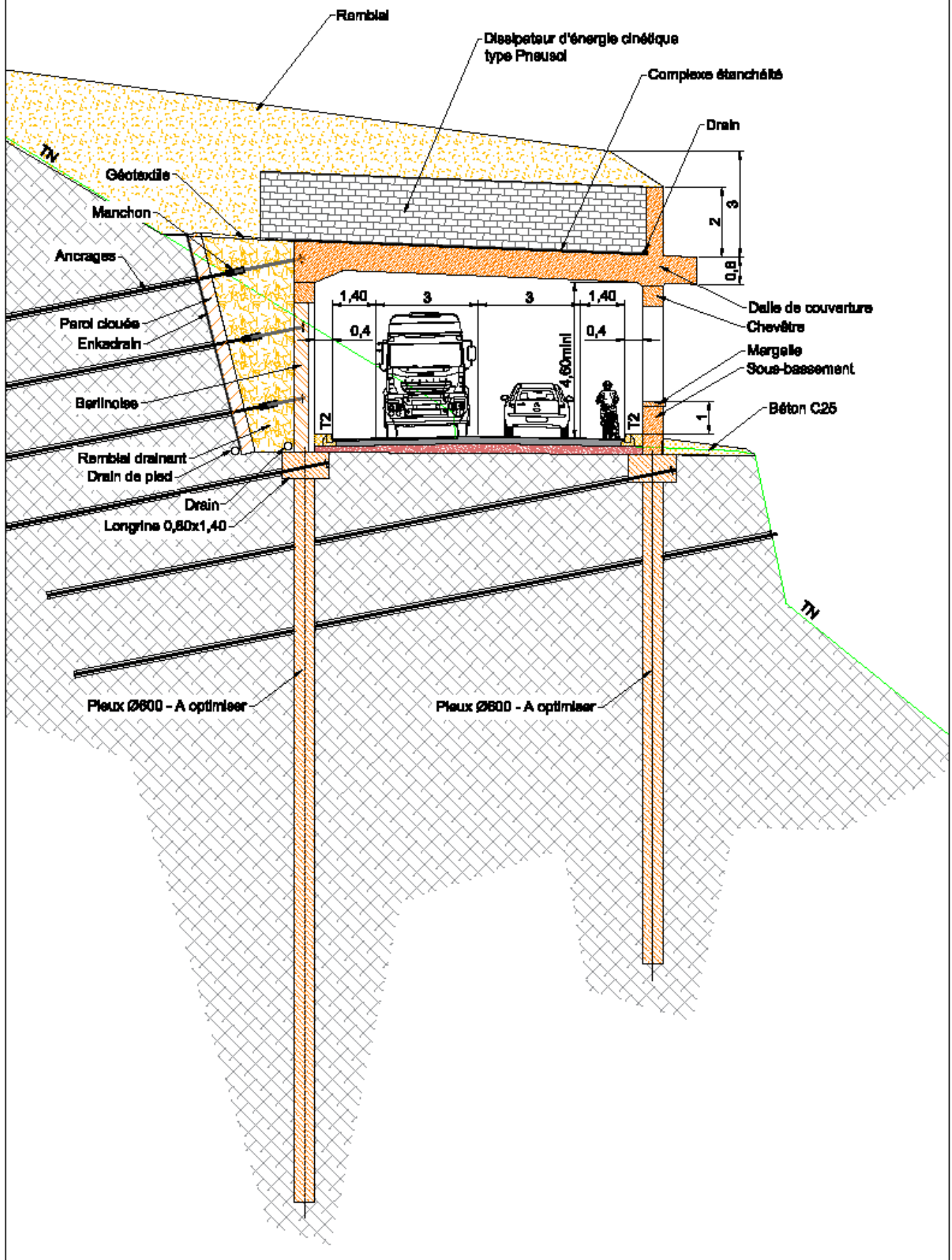
VUE EN PLAN



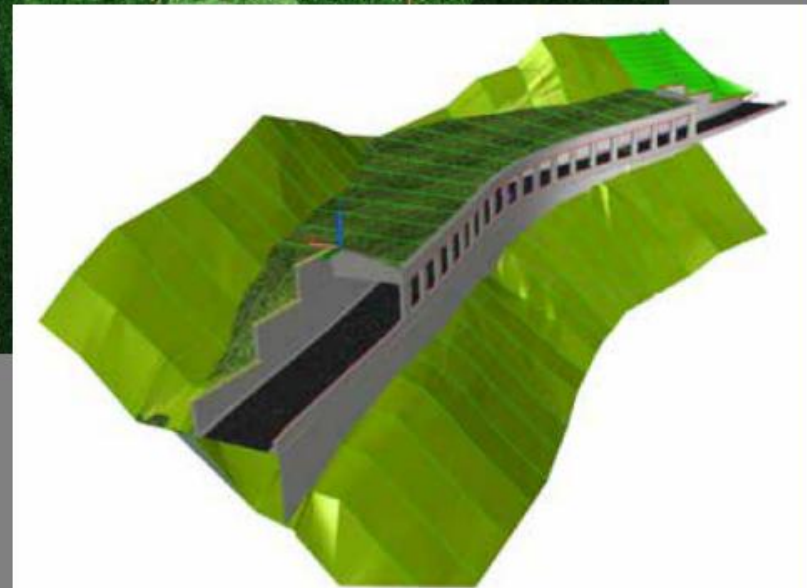
VUE DU VERSANT



Profil en travers type Section sous galerie



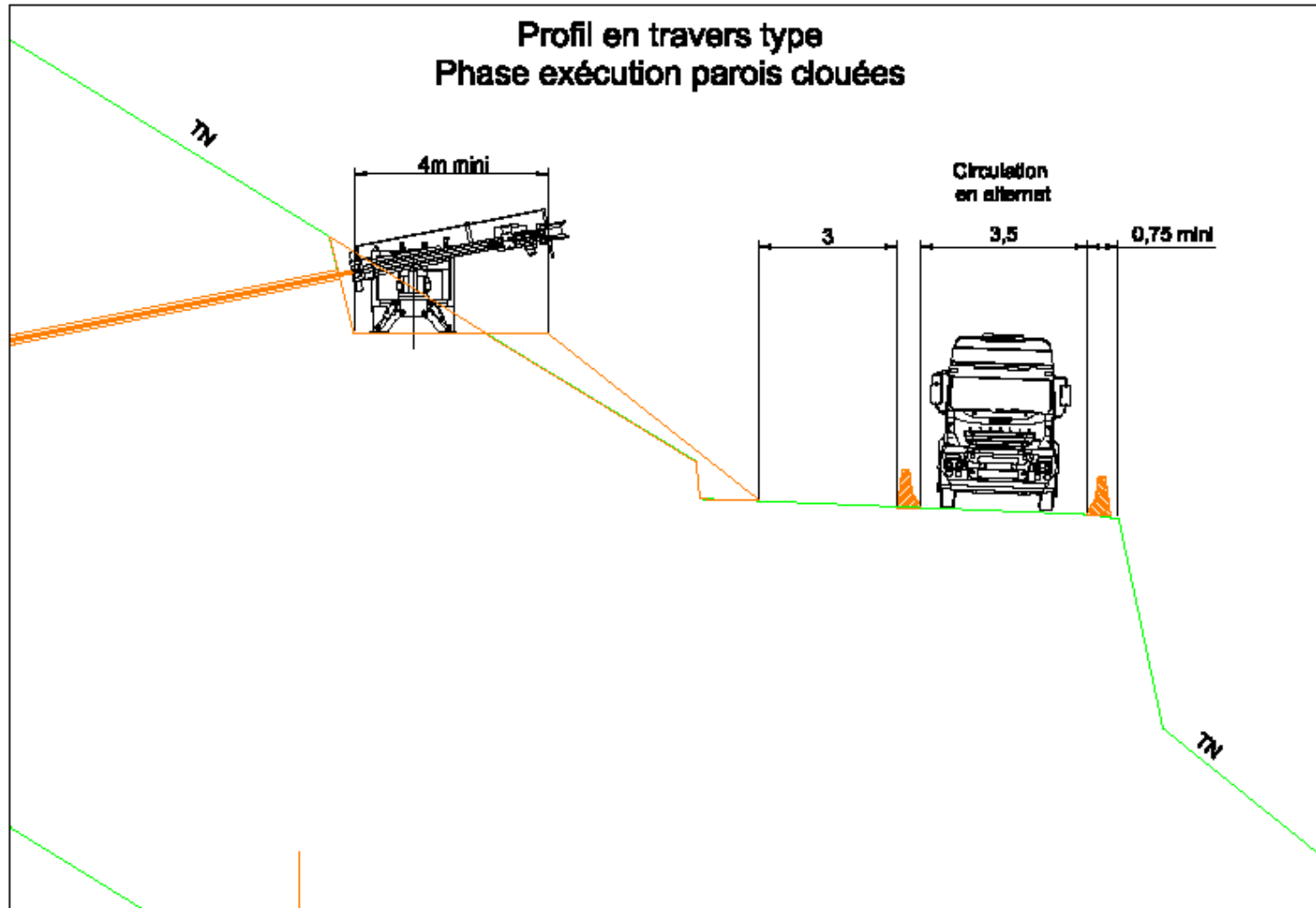
PRINCIPE DE REALISATION



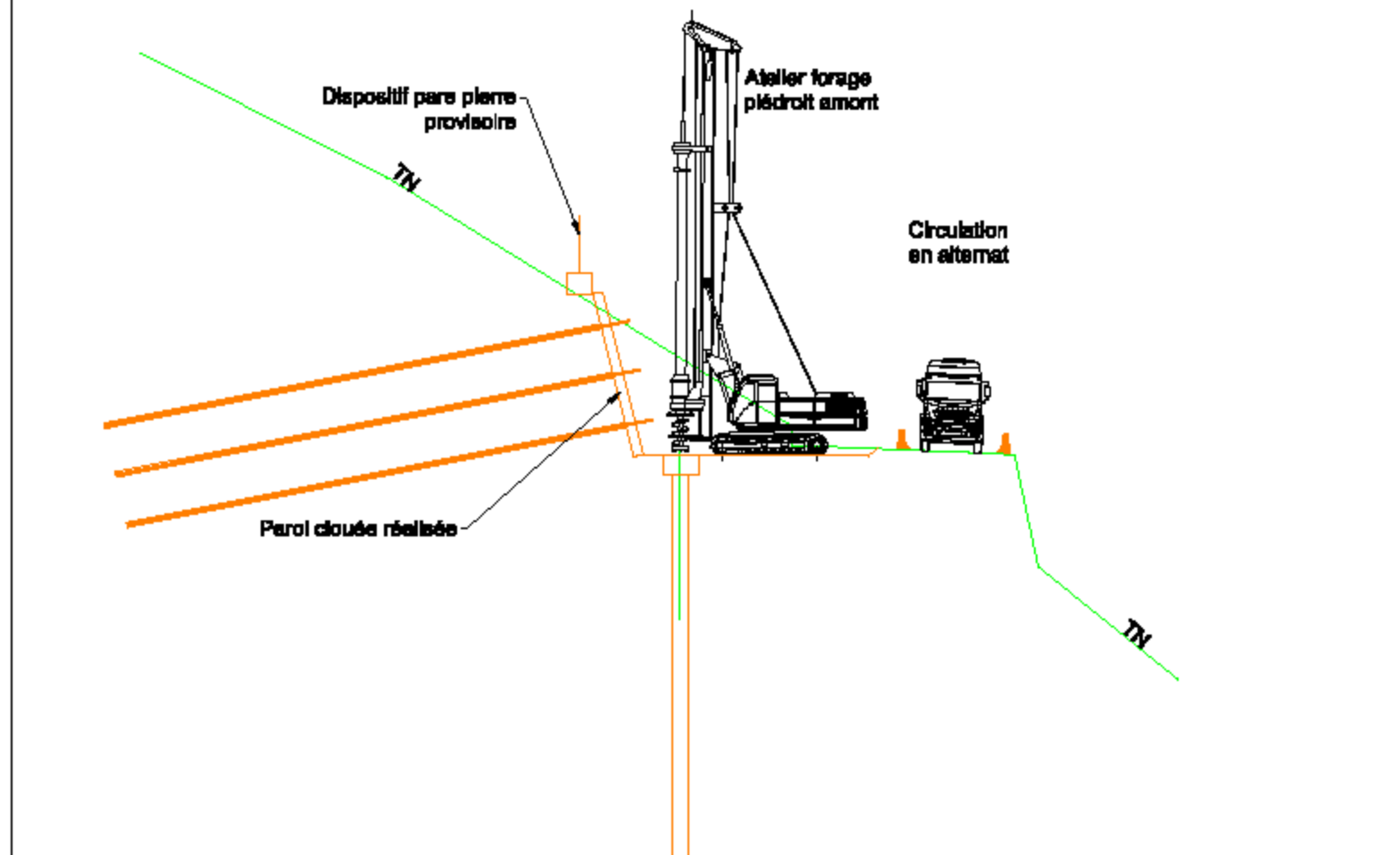
Source : Département de Haute Savoie



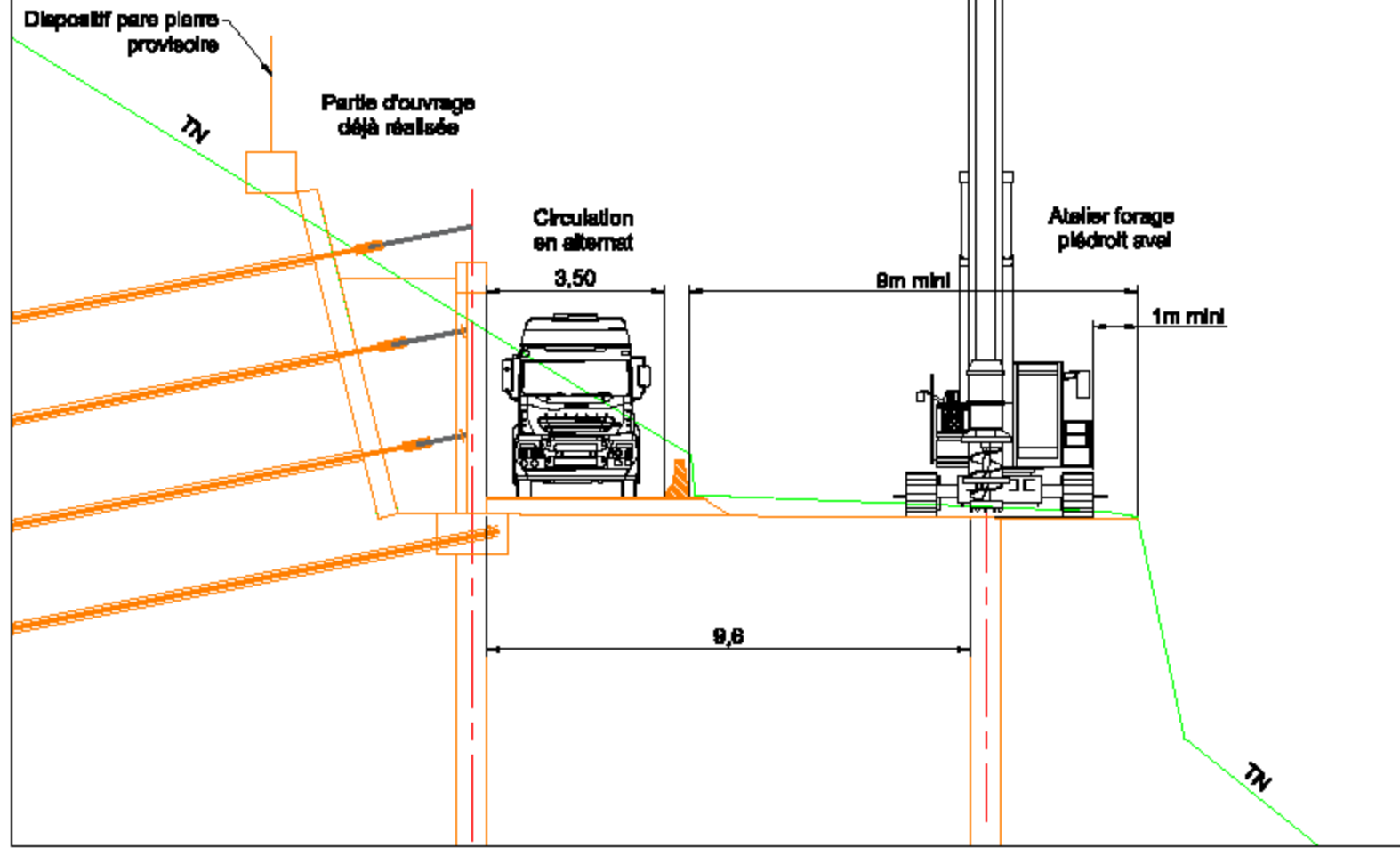
MODE D'EXECUTION



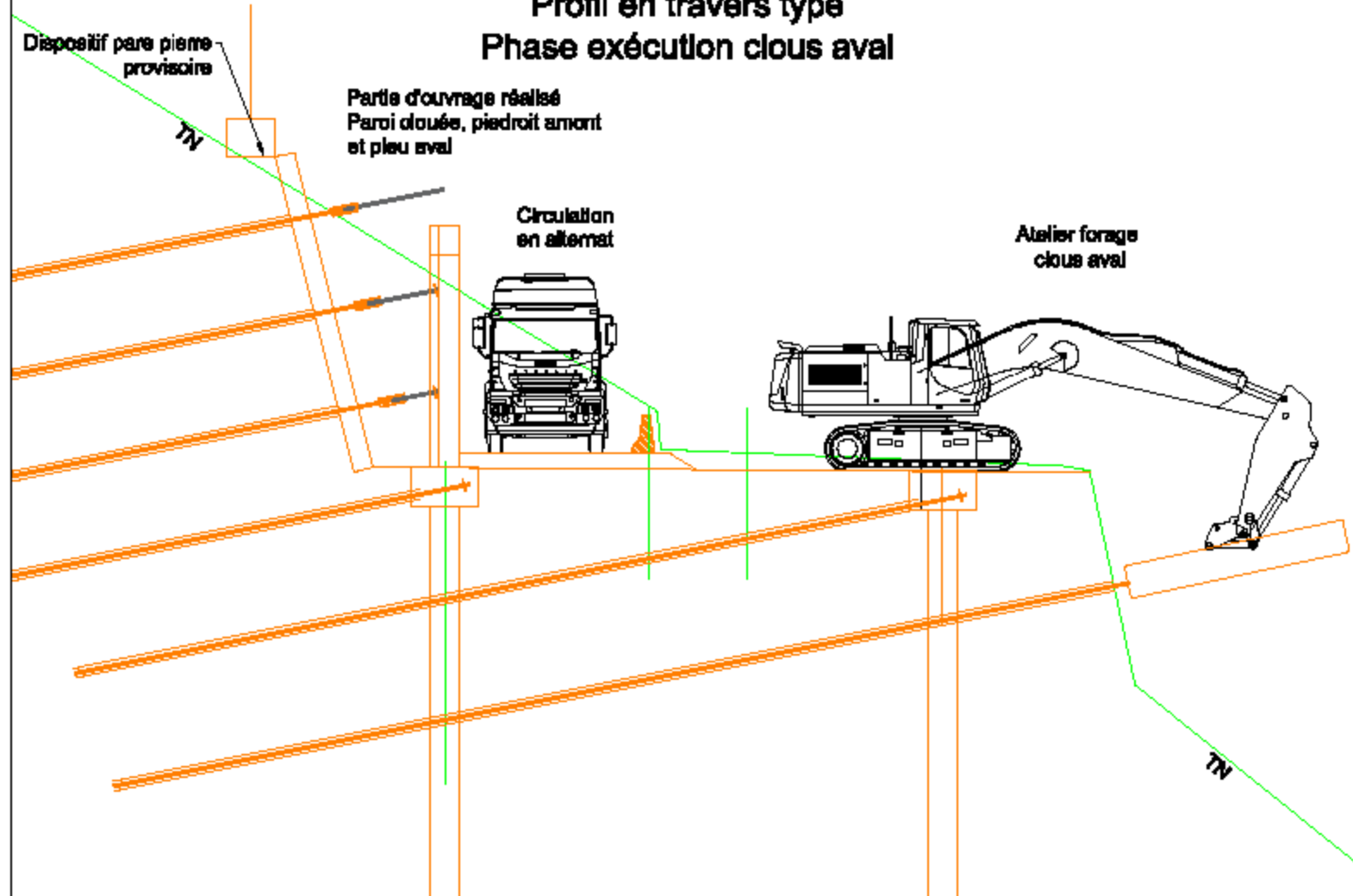
Profil en travers type Phase exécution pieux amont



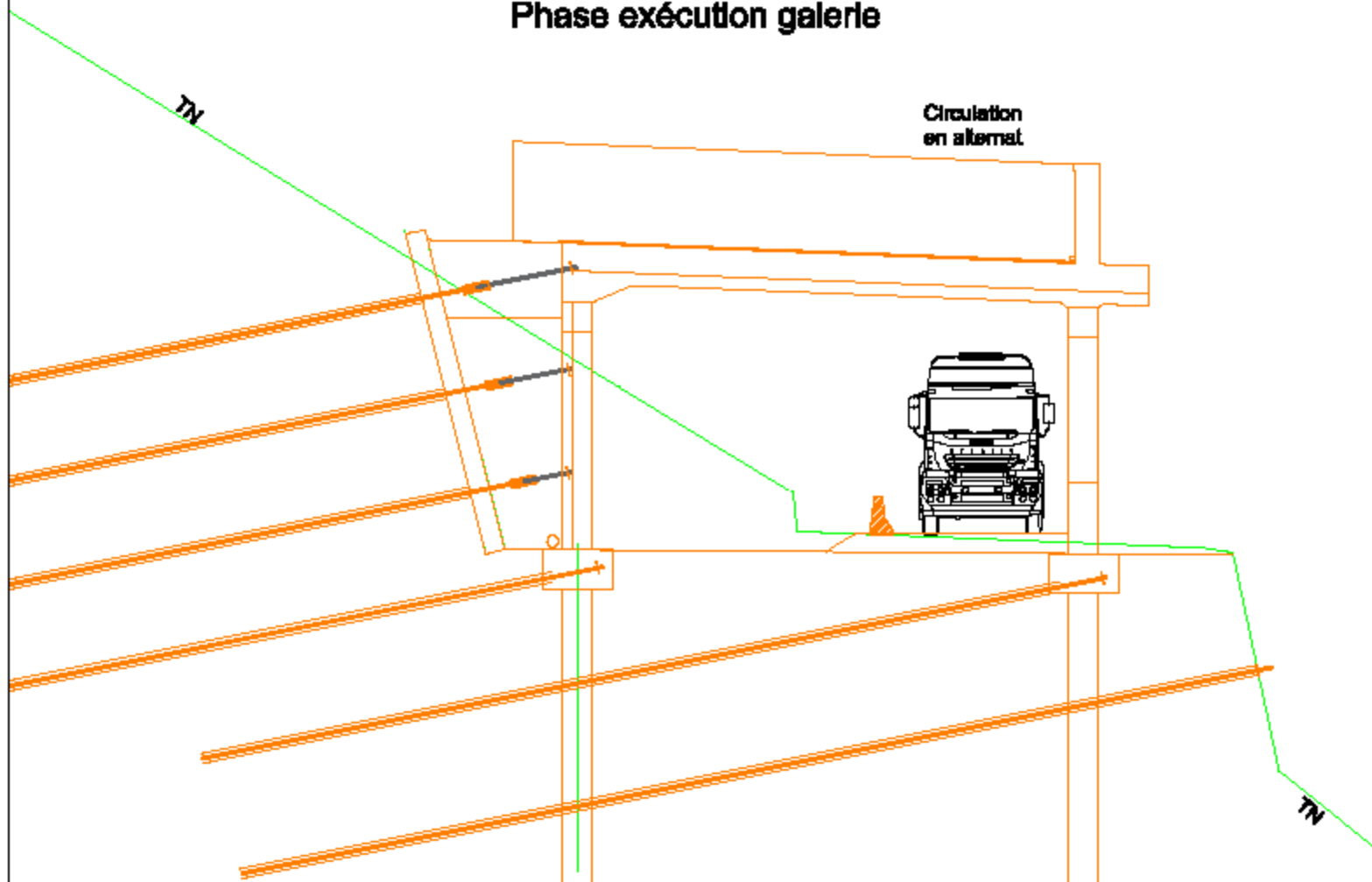
Profil en travers type Phase execution pieux aval



Profil en travers type Phase execution clous aval



Profil en travers type Phase execution galerie



PHASAGE PREVISIONNEL

ANNEE D'EXECUTION	DESIGNATION TRAVAUX	OBSERVATIONS
2024	<ul style="list-style-type: none"> - Travaux préparatoires dont défrichage - Mise en sécurité de la plateforme de travail ; - Terrassement du talus amont par passes et réalisation par passe à l'avancement de l'ouvrage de soutènement du talus de type paroi clouée (stabilisation du talus amont) ; 	<p>Les travaux de défrichage débuteront avant la période de nidification</p> <p>Gestion de la circulation par alternats</p>
2025	<ul style="list-style-type: none"> - Réalisation des pieux amont et réalisation du piédroit associé (fondation des futures galeries) ; 	<p>Gestion de la circulation par alternat</p>
2026	<ul style="list-style-type: none"> - Réalisation des pieux aval, réalisation du piédroit associé et exécution des clous aval (fondation futures galeries); 	<p>Gestion de la circulation par alternats</p>
2027	<ul style="list-style-type: none"> - Pose des dalles de couverture, réalisation des frontons et de l'étanchéité ; - Mise en œuvre du complexe drainant à l'arrière du piédroit amont ; - Mise en place du dissipateur d'énergie et remblais de liaison avec le talus naturel ; - Réalisation des superstructures (chaussées, dispositifs de retenue, génie civil des réseaux secs ...). 	<p>Gestion de la circulation par coupures courtes en journée et par coupures complètes nocturnes pour la réalisation des dalles de couverture</p> <p>Gestion de la circulation par alternat en phase travaux courants</p>

***NB :** La période annuelle de travaux se déroulera de mars à octobre. Cette période sera adaptée en fonction du type de travaux, des conditions météorologiques et d'enneigement.*

PLAN LOCALISATION LIEU DE STOCKAGE



RD900 - Sécurisation de la Rochaille
Construction de galeries pare-blocs

Commune de Val d'Oronaye

