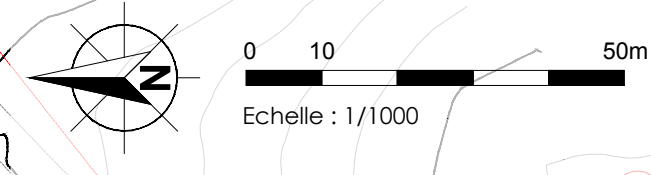


- Légende générale**
- Limites cadastrales (données géométriques)
 - A METTRE A JOUR
 - Limite PC
- Réseaux d'adduction et de distribution d'eau potable**
- Réseaux existants
 - Réseau AEP existant
 - Réseau AEP de distribution à poser
PEHD DN Ø140 ou Ø110, 16 bars, bande bleue
 - Réseau AEP ramifié à poser
PEHD DN Ø110, 16 bars, bande bleue
 - Réseau AEP de prélèvement à poser
PEHD DN Ø125 (Ø100 mm), 25 bars, bande bleue
 - Réseau AEP de prélèvement à poser
PEHD DN Ø110 et DN Ø90, 16 bars, bande bleue
* ligne pilote 114x3,5 mm sous TPC Ø90
 - Poteau incendie
 - Robinet Flotteur
 - Vidange
 - Branchement AEP
- Réseaux d'assainissement des eaux usées et eaux pluviales**
- Réseau EU : Emissaire - Rejet PE DN Ø160
 - Réseau EU : Refoulement "1" à 2" PE DN Ø75
Refoulement "2" à STEP PE DN Ø125
 - Réseau EU : Collecteurs DN Ø200
Branchements DN Ø125
 - Réseau EP : Collecteurs DN Ø150
Branchements DN Ø150 et Ø200
 - Poste de relèvement des eaux usées
 - Regard EU DN Ø800
 - Regard EP DN Ø800 ou Ø1000
 - Boîtes de branchements EU et EP DN Ø315
- Réseaux secs**
- Réseau Haute Tension HTA
 - Réseau Basse Tension BT
 - Réseau de prélèvement AEP à poser
PEHD DN Ø125 (Ø100 mm), 25 bars, bande bleue
* ligne pilote 114x3,5 mm sous TPC Ø90
 - Réseau Stockage Public SCL
3x16' sous fourreau Ø63
 - Réseau Télécommunications TEL
Réseau principal 2xØ90 / 2xØ45
Branchements 2xØ45 / 2xØ28
 - Chambre télécom L17A1/L17/L2C/L3C/L3C
 - Chambre télécom LOT



DEPARTEMENT DES HAUTES ALPES

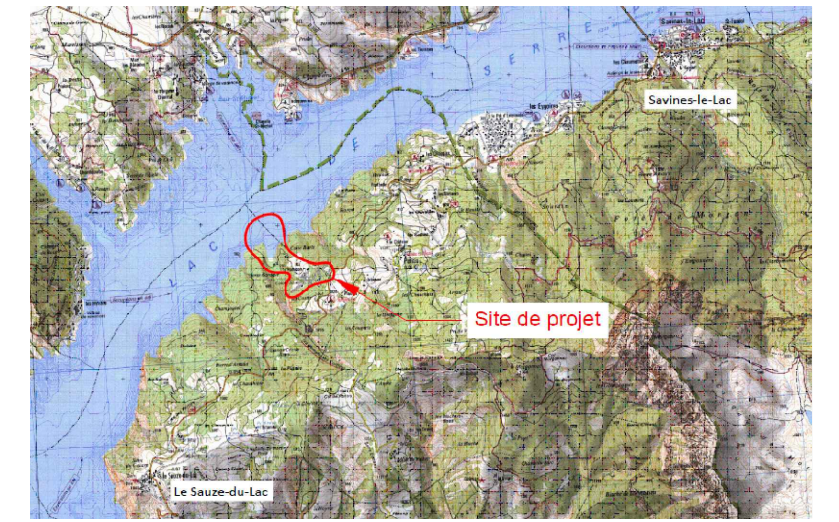
SARL BELCOST

Commune du Sauze du Lac

Bayle Coste du Lac

PROJET D'AMENAGEMENT DU COMPLEXE TOURISTIQUE DE BAYLE COSTE DU LAC

4 - Plan général tous réseaux



| | | | | | |
|----------------|------------------------|---------------|-----|----------------|------------|
| Dossier n° : | GGLOI 14007 | Référent : | LPE | Intervenants : | DGA/APIACA |
| Phase : | Examen au cas par cas | MODIFICATIONS | | | |
| Date : | déc.-2020 | | | | |
| Echelle : | 1/1000 | | | | |
| Fichier info : | RESEAUX 2020-12-22.dwg | | | | |



Agence de GAP
84 Avenue d'Embrun,
03000 GAP
Téléphone : 04 92 52 35 02
Email : saunier-infra@saunier-infra.fr



Réservoirs 250 m³
Cote ceinture : 972.5 m
Cote ceinture : 970.0 m

Usine de traitement AEP + EU
Cote plancher : 928m
Cote rive : 938 m

Réservoir 57 m³
Cote ceinture : 874 m

Poste de relevage EU à créer - n°2
cote : 871 m
Q = 28 m³/h
HMT = 73 m

Poste de relevage EU à créer - n°1
cote : 787 m
Q = 8 m³/h
HMT = 88 m

Prise d'eau et Emissaire (plan n°3.2 - 1/2500)

Depuis prise d'eau

Vers Emissaire

