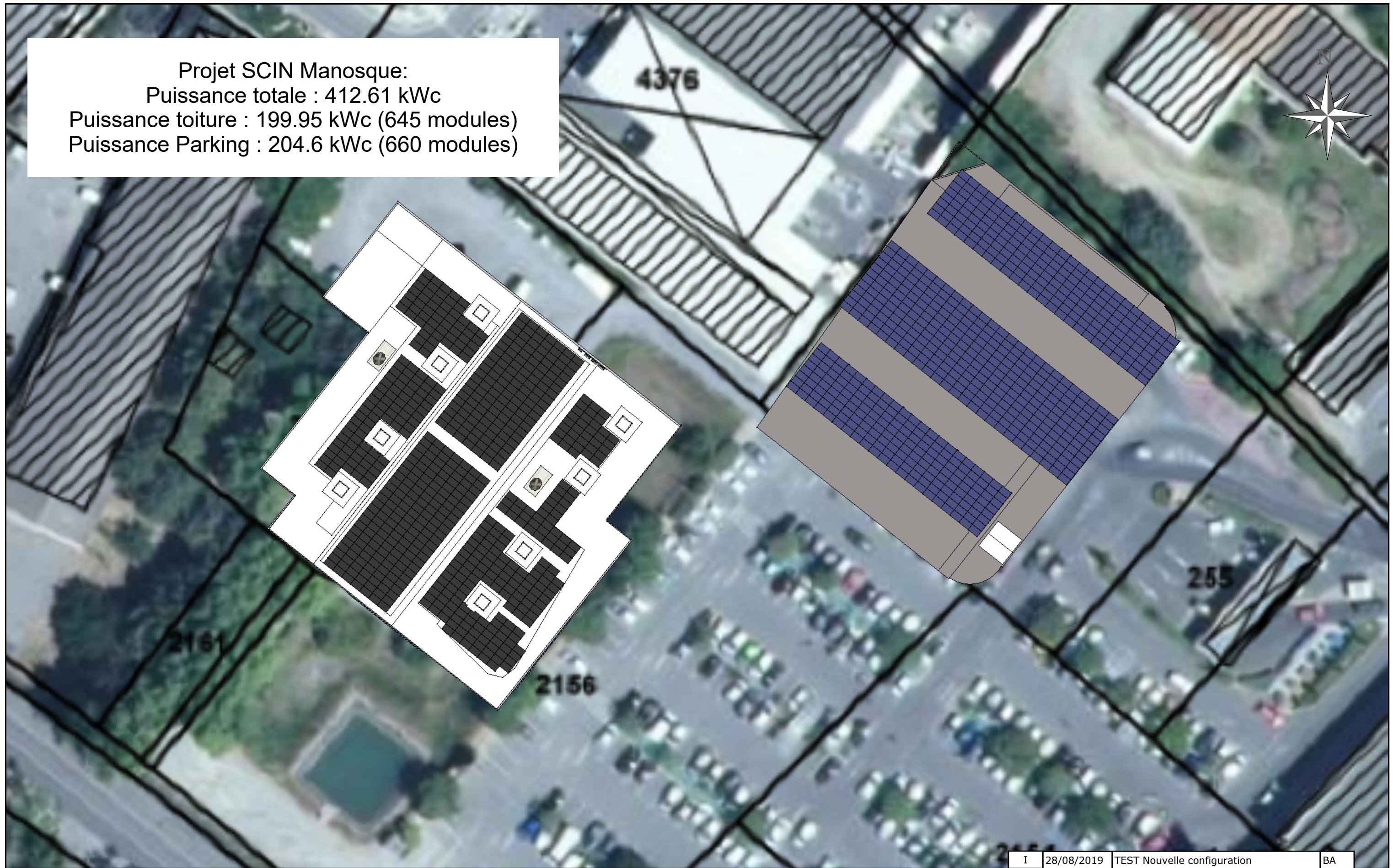


Projet SCIN Manosque:
 Puissance totale : 412.61 kWc
 Puissance toiture : 199.95 kWc (645 modules)
 Puissance Parking : 204.6 kWc (660 modules)



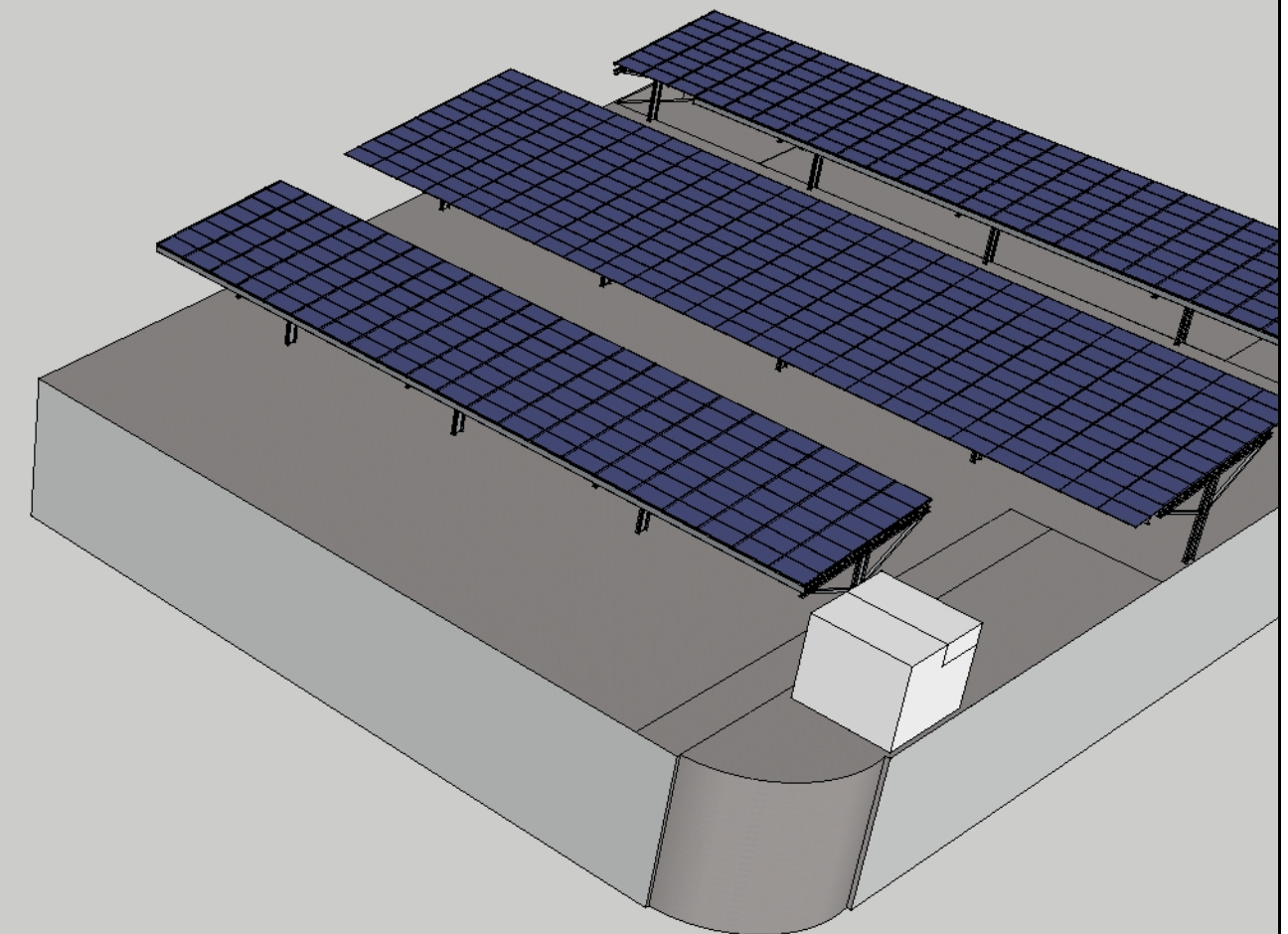
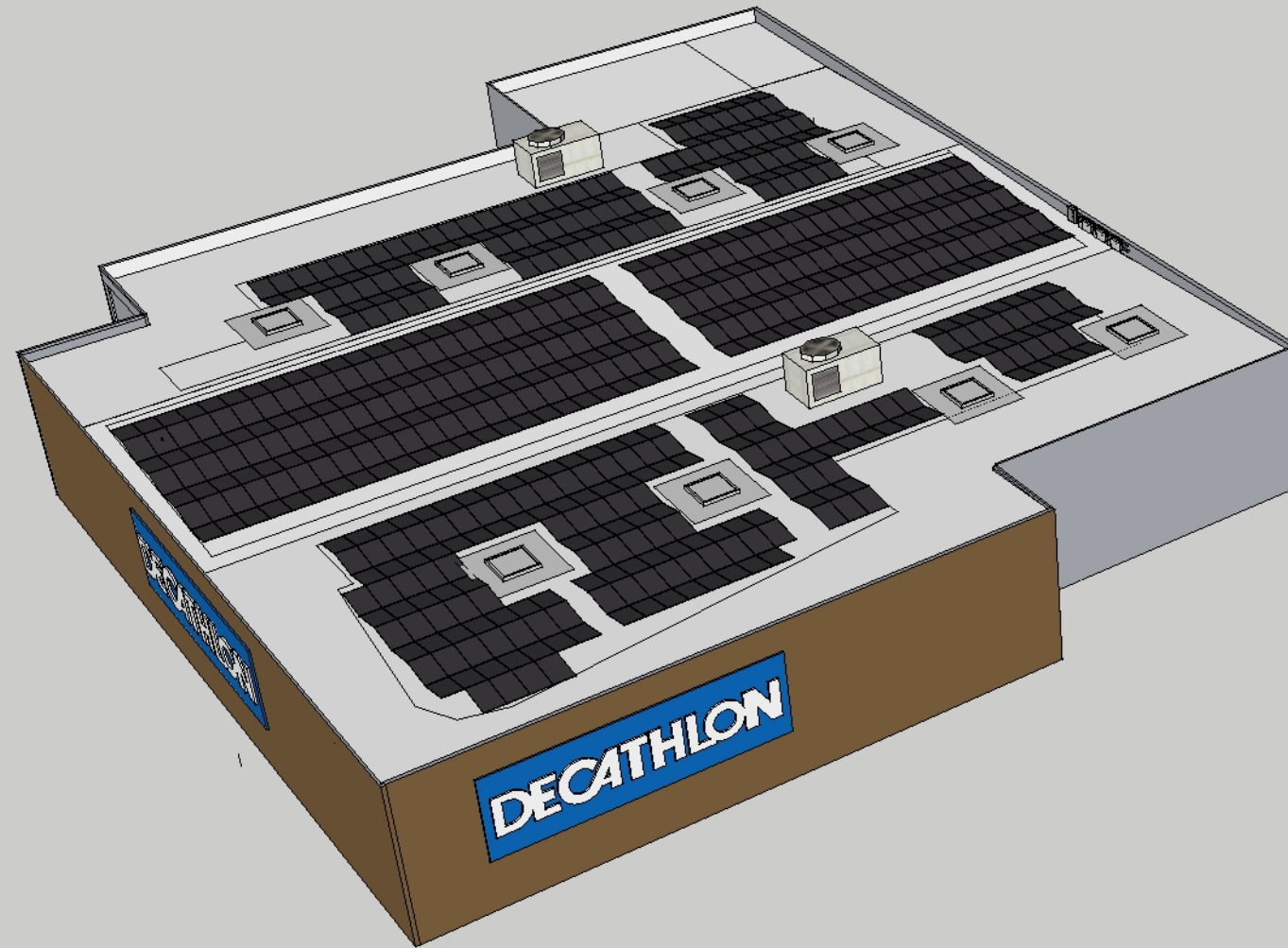
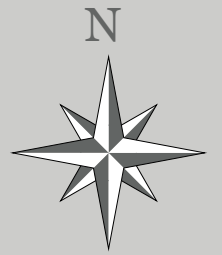
HELEXIA
 5, Rue Christophe Colomb
 59700 MARCQ EN BAROEUL

 Tel. : (+33) 3.66.19.12.60
 Email. : contact@helexia.eu

Format
 A3
Echelle
 1/500

OX-MANOSQUE
 ZI Saint-Joseph - 04107 Manosque
Plan de masse global
 404.55 kWc
 1305 modules Trina 310 Wc

I	28/08/2019	TEST Nouvelle configuration	BA	
H	27/06/2019	Modification NB arrêt d'urgence	BA	
G	26/04/2019	Modification pour Notice de sécurité	BA	
F	01/03/2019	Modification Calepinage + Poteaux	TB	
E	15/01/2019	Modification Calepinage	BA	
Ind.	Date	Désignation	Des.	Vér.



HELEXIA
5, Rue Christophe Colomb
59700 MARCQ EN BAROEUL

Tel. : (+33) 3.66.19.12.60
Email. : contact@helexia.eu

Format

A3

Echelle

1/500

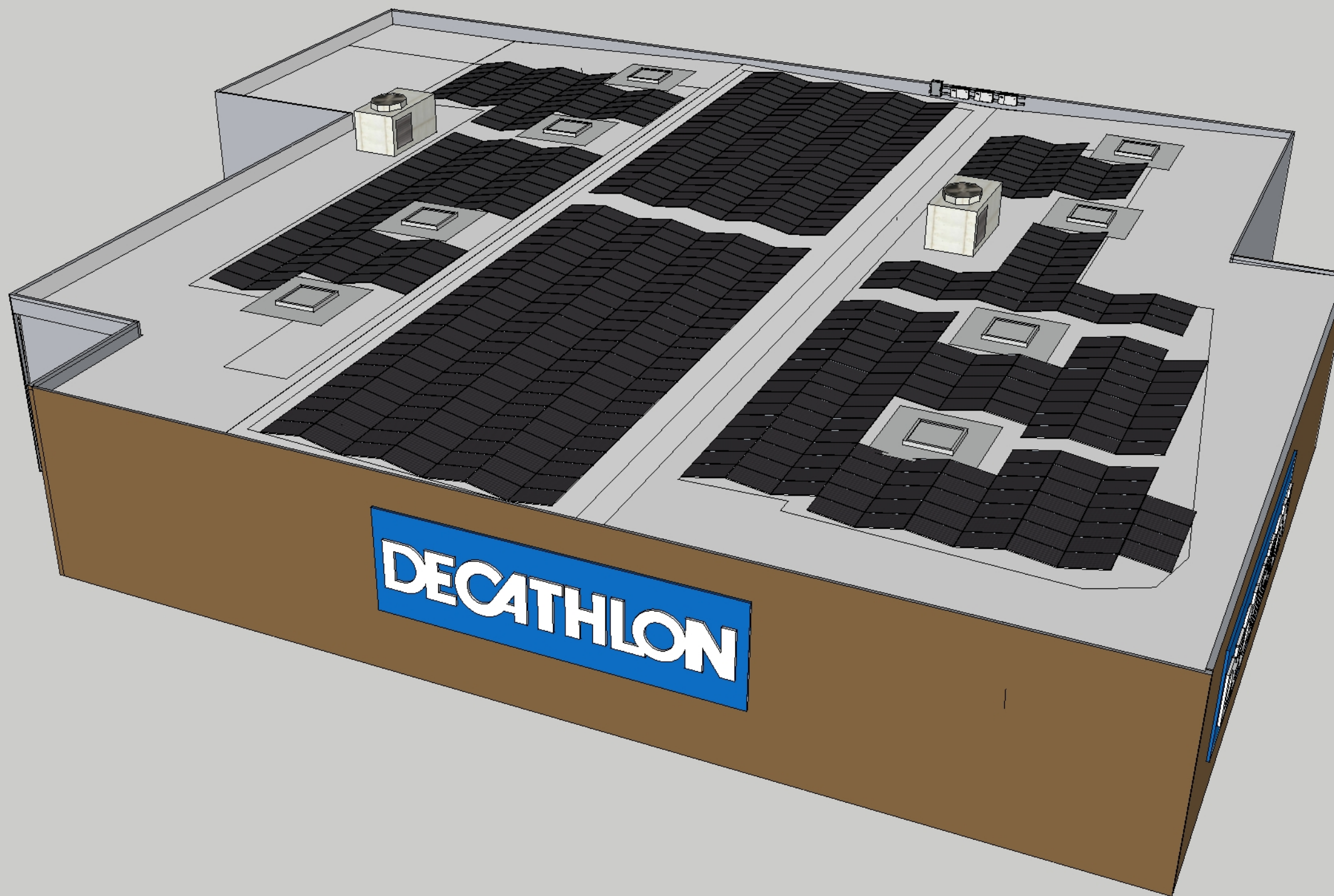
OX-MANOSQUE

ZI Saint-Joseph - 04107 Manosque

Vue 3D global

404.55 kWc
1305 modules Trina 310 Wc

I	28/08/2019	TEST Nouvelle configuration	BA	
H	27/06/2019	Modification NB arrêt d'urgence	BA	
G	26/04/2019	Modification pour Notice de sécurité	BA	
F	01/03/2019	Modification Calepinage + Poteaux	TB	
E	15/01/2019	Modification Calepinage	BA	
Ind.	Date	Désignation	Des.	Vér.



HELEXIA

5, Rue Christophe Colomb
59700 MARCQ EN BAROEUL

Tel. : (+33) 3.66.19.12.60
Email. : contact@helexia.eu

Format

A3

Echelle

1/500

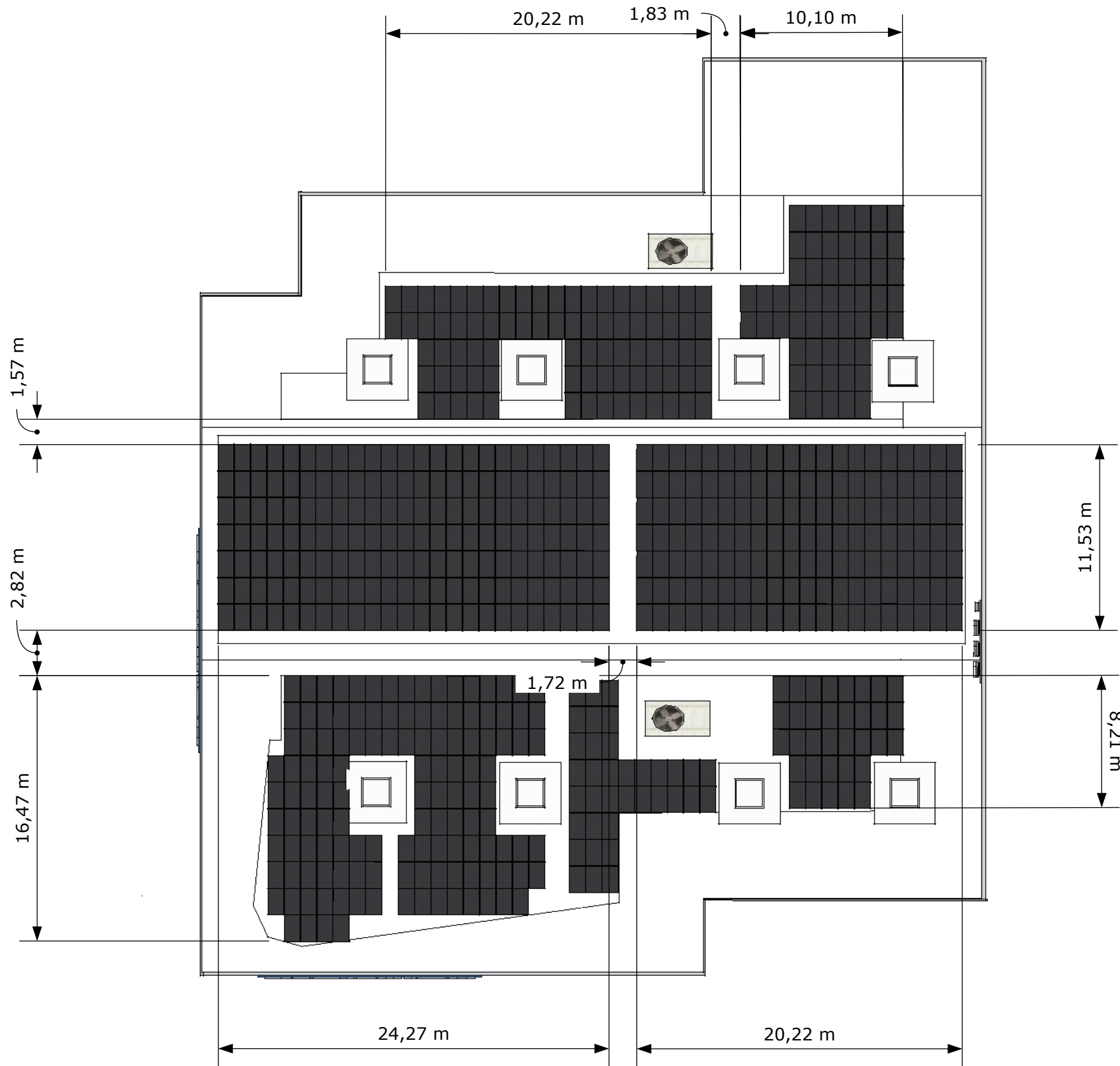
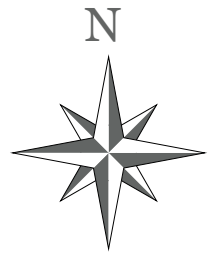
OX-MANOSQUE

ZI Saint-Joseph - 04107 Manosque

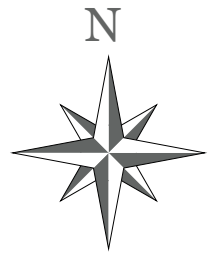
Vue 3D toiture

404.55 kWc
1305 modules Trina 310 Wc

I	28/08/2019	TEST Nouvelle configuration	BA	
H	27/06/2019	Modification NB arrêt d'urgence	BA	
G	26/04/2019	Modification pour Notice de sécurité	BA	
F	01/03/2019	Modification Calepinage + Poteaux	TB	
E	15/01/2019	Modification Calepinage	BA	
Ind.	Date	Désignation	Des.	Vér.



I	28/08/2019	TEST Nouvelle configuration	BA	
H	27/06/2019	Modification NB arrêt d'urgence	BA	
G	26/04/2019	Modification pour Notice de sécurité	BA	
F	01/03/2019	Modification Calepinage + Poteaux	TB	
E	15/01/2019	Modification Calepinage	BA	
Ind.	Date	Désignation	Des.	Vér.



- Chemin des câbles DC
- Chemin des câbles AC

• Emplacement Local technique Toiture

• Descente des câbles AC vers TGBT Photovoltaïque



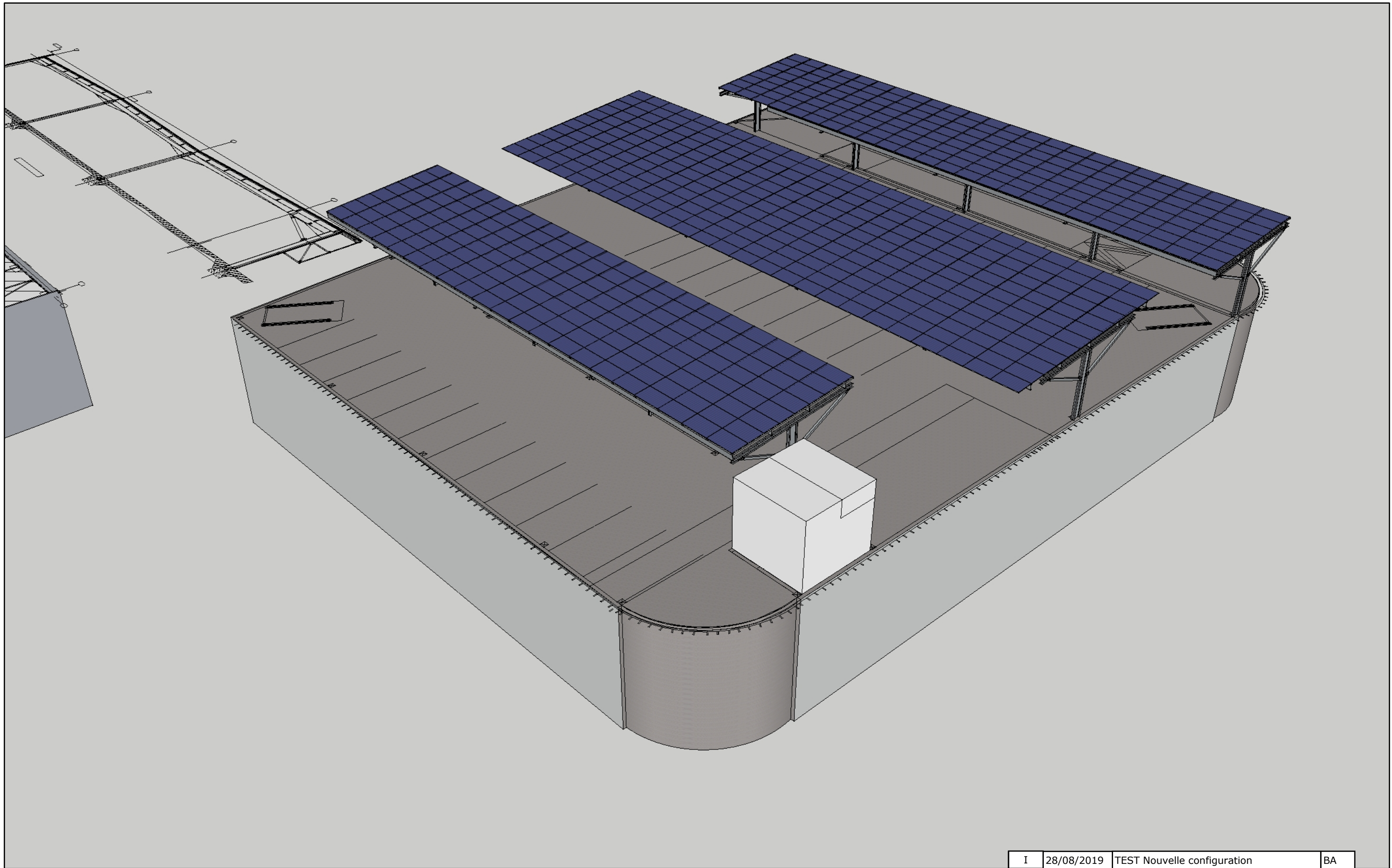
HELEXIA
 5, Rue Christophe Colomb
 59700 MARCQ EN BAROEUL

 Tel. : (+33) 3.66.19.12.60
 Email. : contact@helexia.eu

Format
 A3
Echelle
 1/300

OX-MANOSQUE
 ZI Saint-Joseph - 04107 Manosque
Plan de masse : Emplacement des équipements
 404.55 kWc
 1305 modules Trina 310 Wc

I	28/08/2019	TEST Nouvelle configuration	BA	
H	27/06/2019	Modification NB arrêt d'urgence	BA	
G	26/04/2019	Modification pour Notice de sécurité	BA	
F	01/03/2019	Modification Calepinage + Poteaux	TB	
E	15/01/2019	Modification Calepinage	BA	
Ind.	Date	Désignation	Des.	Vér.



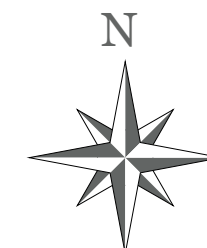
HELEXIA
 5, Rue Christophe Colomb
 59700 MARCQ EN BAROEUL

 Tel. : (+33) 3.66.19.12.60
 Email. : contact@helexia.eu

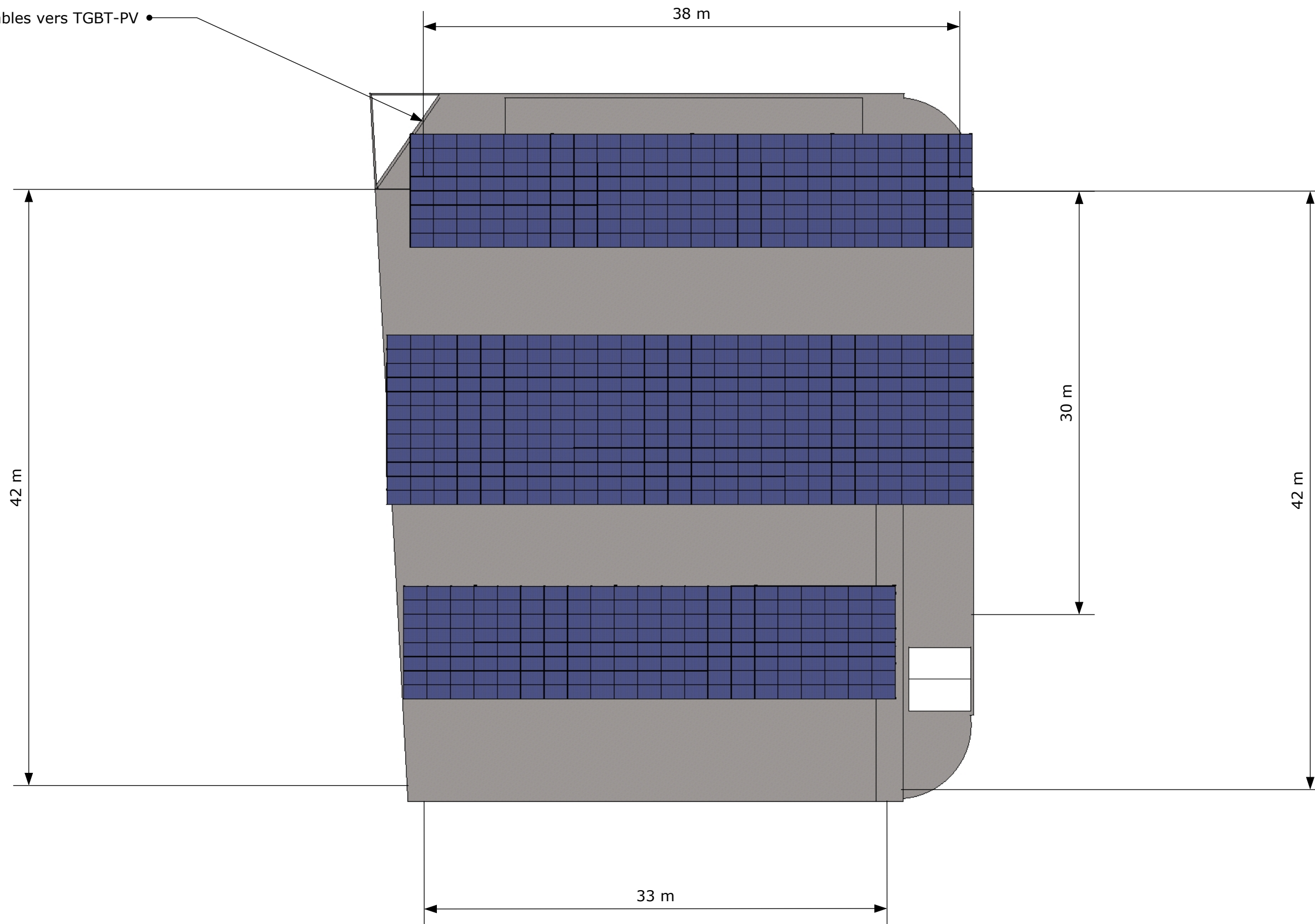
Format
 A3
Echelle

OX-MANOSQUE
 ZI Saint-Joseph - 04107 Manosque
Ombrière - Vue 3D
 404.55 kWc
 1305 modules Trina 310 Wc

I	28/08/2019	TEST Nouvelle configuration	BA	
H	27/06/2019	Modification NB arrêt d'urgence	BA	
G	26/04/2019	Modification pour Notice de sécurité	BA	
F	01/03/2019	Modification Calepinage + Poteaux	TB	
E	15/01/2019	Modification Calepinage	BA	
Ind.	Date	Désignation	Des.	Vér.



Descente des câbles vers TGBT-PV •



HELEXIA
 5, Rue Christophe Colomb
 59700 MARCQ EN BAROEUL

 Tel. : (+33) 3.66.19.12.60
 Email. : contact@helexia.eu

Format
 A3
Echelle
 1/1000

OX-MANOSQUE
 ZI Saint-Joseph - 04107 Manosque
Plan de masse : Parking Silo
 404.55 kWc
 1305 modules Trina 310 Wc

I	28/08/2019	TEST Nouvelle configuration	BA	
H	27/06/2019	Modification NB arrêt d'urgence	BA	
G	26/04/2019	Modification pour Notice de sécurité	BA	
F	01/03/2019	Modification Calepinage + Poteaux	TB	
E	15/01/2019	Modification Calepinage	BA	
Ind.	Date	Désignation	Des.	Vér.