

MAITRE D'OUVRAGE



Commune de CHORGES
Zone sportive et de loisirs de Pré Marchon

**Demande d'examen au cas
par cas**

ANNEXE NATURA 2 000

LES ZONES NATURA 2000 ET ZNIEFF

La commune de CHORGES possède une zone NATURA 2000 et 5 zones ZNIEFF.

Les fiches de chaque zone sont présentées ci-après.

Zone de Protection	Nom	S (ha)	Eloignement
Natura 2 000 R 9301509	PIOLIT – PIC DE CHABRIERES	1 596	3.6 km
ZNIEFF 930012784	VERSANT ADRET D'ESPINASSES, THEUS ET REMOLLON - FORET DOMANIALE DE SERRE-PONÇON – MONT COLOMBIS	5 026	2.06 km
ZNIEFF 930012785	FORET DOMANIALE DU SAPET – CRETE DE PIOLIT – LES PARIAS – PIC DE CHABRIERES ET SES OUCANES – LAC DE SAINT-APOLLINAIRE ET SES ABORDS	3 336	4.17 km
ZNIEFF 930020081	BOCAGE ET MARAIS DE LA PLAINE DE CHORGES – MONTGARDIN – LES MARAIS – LA GRANDE ÎLE	135	500 m
ZNIEFF 930020409	PLAN D'EAU DU LAC DE BARRAGE DE SERRE-PONÇON – CERTAINES DE SES RIVES A L'AVAL DU PONT DE SAVINES ET ZONES HUMIDES DE PEYRE BLANC	2 384	2 km
ZNIEFF 930020410	BOIS BONNARDEL ET PENTES BOISEES DU SERRE COCU	1 142	2.28 km

Au vu de la distance séparant ces sites de notre projet, notre projet n'aura par conséquent aucune incidence sur la zone Natura 2000 et les zones ZNIEFF en question.

FR9301509 - PIOLIT - PIC DE CHABRIÈRES

Site de la directive "Habitats, faune, flore"

Base de référence : octobre 2018.

Mise à jour annuelle de la liste SIC - publication au JO UE : 12/12/17 (à partir de la base : septembre 2016)

Identification du site

Type : B (pSIC/SIC/ZSC)

Code du site : FR9301509

Compilation : 31/03/2001

Mise à jour : 22/06/2016

Appellation du site : Piolit - Pic de Chabrières

Dates de désignation / classement :

- pSIC : première proposition : 30/11/2000
- pSIC : dernière évolution : 30/11/2000
- SIC : Première publication au JO UE : 22/12/2003
- SIC : Dernière publication au JO UE : 22/12/2003
- ZSC : premier arrêté : 15/03/2010
- ZSC : Dernier arrêté : 15/03/2010

Texte de référence

Arrêté de création du 15 mars 2010 portant décision du site Natura 2000 Piolit - Pic de Chabrières (zone spéciale de conservation)

Localisation du site

Coordonnées du centre (WGS 84) :

- **Longitude :** 6,28556 (E 6°17'08")
- **Latitude :** 44,59167 (N 44°35'30")

Superficie : 1 596 ha.

Pourcentage de superficie marine : 0 %

Altitude :

- Min : 1 421 m.
- Max : 2 507 m.
- Moyenne : 1 871 m.

Régions biogéographiques :

Alpine : 100%

REGION : PROVENCE-ALPES-CÔTE-D'AZUR

DEPARTEMENT : Hautes-Alpes (100%)

COMMUNES : Ancelle, Bâtie-Neuve, Chorges, Prunières, Saint-Apollinaire.

Description du site



Caractère général du site

Classes d'habitats	Couverture
Prairies semi-naturelles humides, Prairies mésophiles améliorées	30%
Forêts de résineux	20%
Forêts mixtes	15%
Rochers intérieurs, Eboulis rocheux, Dunes intérieures, Neige ou glace permanente	10%
Landes, Broussailles, Recrus, Maquis et Garrigues, Phrygana	10%
Pelouses sèches, Steppes	10%
Marais (vegetation de ceinture), Bas-marais, Tourbières,	5%

Autres caractéristiques du site

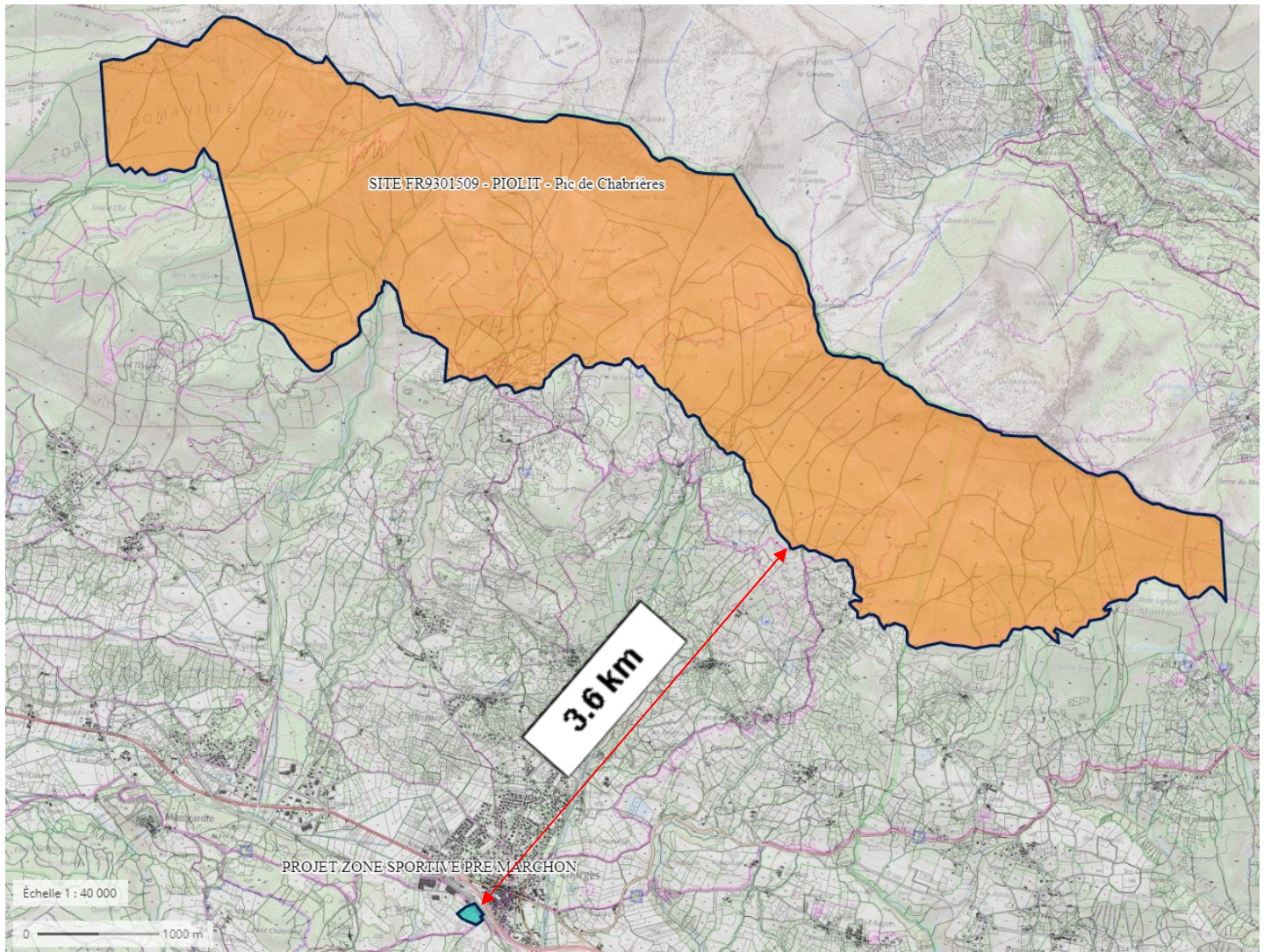
Le Lapiaz de Chabrières représente un phénomène géomorphologique rare dans le département des Hautes-Alpes avec un plateau de calcaire rose profondément sillonné par des fissures karstiques. Le substrat géologique, très complexe, est dominé par les couches sédimentaires de la série des nappes de l'Embrunais-Ubaye (série subbriançonnaise, briançonnaise et lambeaux des séries liguro-piémontaises) et de la série de la zone Dauphinoise : terres noires, cargneules, dolomies, gypses, calcaires planctoniques, calcaires argileux, bancs marno-calcaires, flysch grésopélique. La géomorphologie complexe du site est, par ailleurs, marquée par les phénomènes d'érosion glaciaire ou l'action du gel et du dégel. Une part importante de la surface est constituée par les moraines glaciaires, ainsi que par d'importants éboulis actifs issus de produits d'altération superficielle.

Qualité et importance

Etabli dans la zone biogéographique des Alpes intermédiaires, ce secteur bénéficie à la fois d'influences climatiques continentales marquées et d'influences méditerranéennes. La grande variété de situations écologiques, liées aux différences d'exposition et d'altitude, à la variété géologique et à la diversité des pratiques agro-pastorales, engendre une grande variété de formations végétales. Elle se traduit par la présence d'une faune et d'une flore particulièrement remarquables. Intérêt majeur du site : présence de belles stations d'*Astragalus centralpinus* et de *Potentilla delphinensis*, 2 espèces végétales N2000 rares dans les Alpes. Milieux en bon état. Enjeux agro-pastoraux.

Vulnérabilité

Dynamique naturelle des milieux. Pression pastorale en alpage à évaluer. Risque d'artificialisation des prairies de fauche. Pression anthropique forte sur le lac de St Apollinaire (hors site, à 500 m de distance).



ZNIEFF 930012785

FORÊT DOMANIALE DU SAPET - CRÊTES DU PIOLIT - LES PARIAS - PIC DE CHABRIÈRES ET SES OUCANES - LAC DE SAINT-APOLLINAIRE ET SES ABORDS

(n° régional : 05100185)

Identification du site

Région : PROVENCE-ALPES-COTE-D'AZUR

Type de zone : 1

Rédacteur de la fiche : Hugues MERLE, Jean-Charles VILLARET, Luc GARRAUD, Stéphane BELTRA, Alisson LECLERE, Jérémie VAN ES, Lionel QUELIN, Sonia RICHAUD, Stéphane BENCE

Description du site

Altitude (m) :

minimale : 1120

maximale : 2507

Superficie (ha) : 3336

Centroïde calculé : 44.6° - 6.19°

Critères de délimitation de la zone

- 01 - Répartition des espèces (faune, flore)
- 02 - Répartition et agencement des habitats
- 03 - Fonctionnement et relation d'écosystèmes
- 06 - Contraintes du milieu physique

Facteurs d'évolution de la zone

Aucune information disponible

Compléments descriptifs

Géomorphologie :

Aucune information disponible

Activités humaines :

Aucune information disponible

Statut de propriété :

Aucune information disponible

Mesure de protection :

62 - Zone Spéciale de Conservation (Directive Habitat)

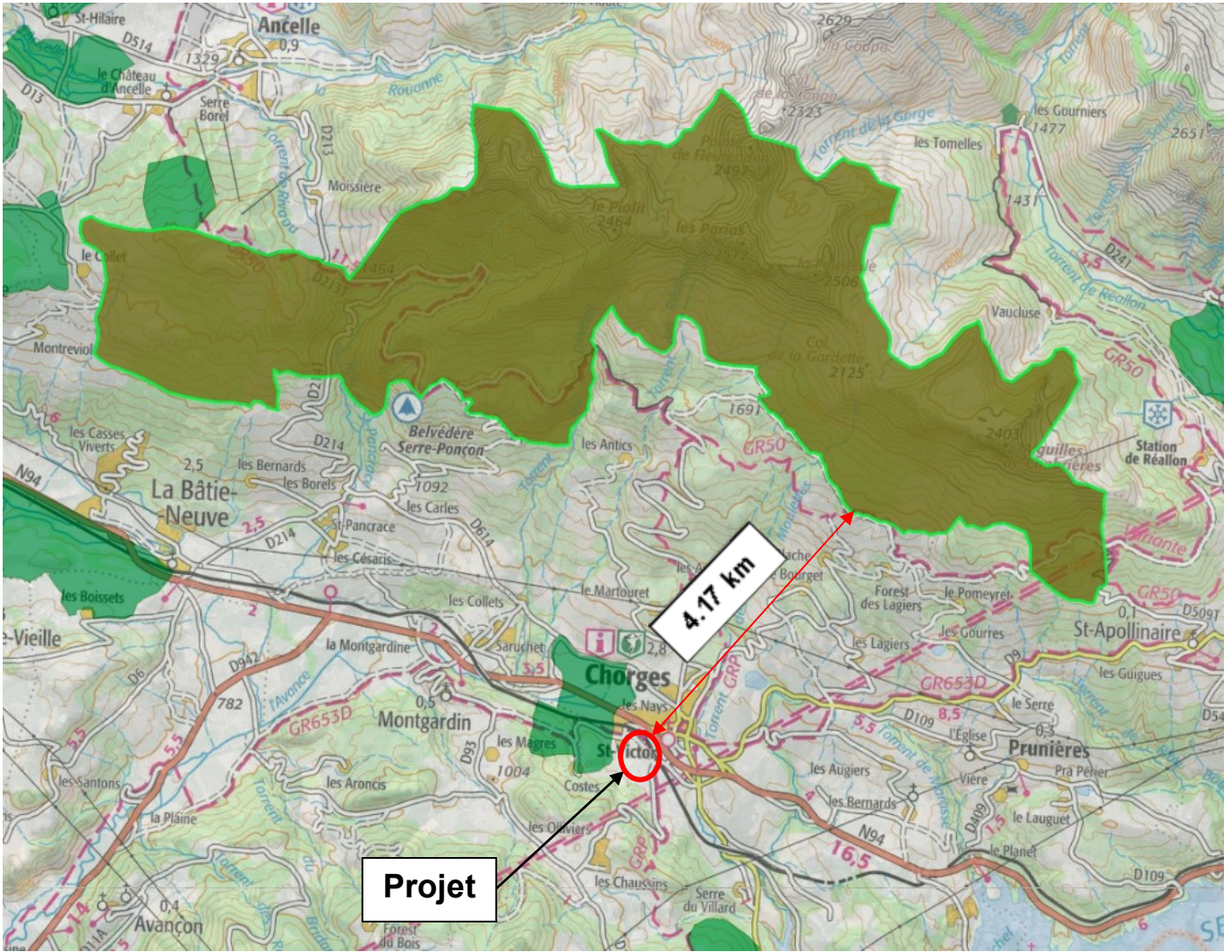
Critères d'intérêts

Patrimoniaux :

- 2 - Ecologique
- 12 - Faunistique
- 14 - Amphibiens
- 16 - Oiseaux
- 17 - Mammifères
- 41 - Insectes
- 42 - Floristique
- 46 - Phanérogames

Fonctionnels :

Complémentaires :



ZNIEFF 930012784

VERSANT ADRET D'ESPINASSES, THÉUS ET REMOLLON - FORÊT DOMANIALE DE SERRE-PONÇON - MONT COLOMBIS

(n° régional : 05119100)

Identification du site

Région : PROVENCE-ALPES-COTE-D'AZUR

Type de zone : 2

Rédacteur de la fiche : Jean-Charles VILLARET, Jérémie VAN ES, Luc GARRAUD, Stéphane BELTRA, Alisson LECLERE, Lionel QUELIN, Sonia RICHAUD, Stéphane BENCE

Description du site

Altitude (m) :

minimale : 610

maximale : 1732

Superficie (ha) : 5026

Centroïde calculé : 44,5° - 6,3°

Critères de délimitation de la zone

- 01 - Répartition des espèces (faune, flore)
- 02 - Répartition et agencement des habitats
- 03 - Fonctionnement et relation d'écosystèmes
- 06 - Contraintes du milieu physique

Facteurs d'évolution de la zone

Aucune information disponible

Compléments descriptifs

Géomorphologie :

Aucune information disponible

Activités humaines :

Aucune information disponible

Statut de propriété :

Aucune information disponible

Mesure de protection :

Aucune information disponible

Critères d'intérêts

Patrimoniaux :

- 2 - Ecologique
- 12 - Faunistique
- 15 - Reptiles
- 41 - Insectes
- 42 - Floristique
- 46 - Phanérogames

Fonctionnels :

Complémentaires :

Liaisons écologiques avec d'autres ZNIEFF

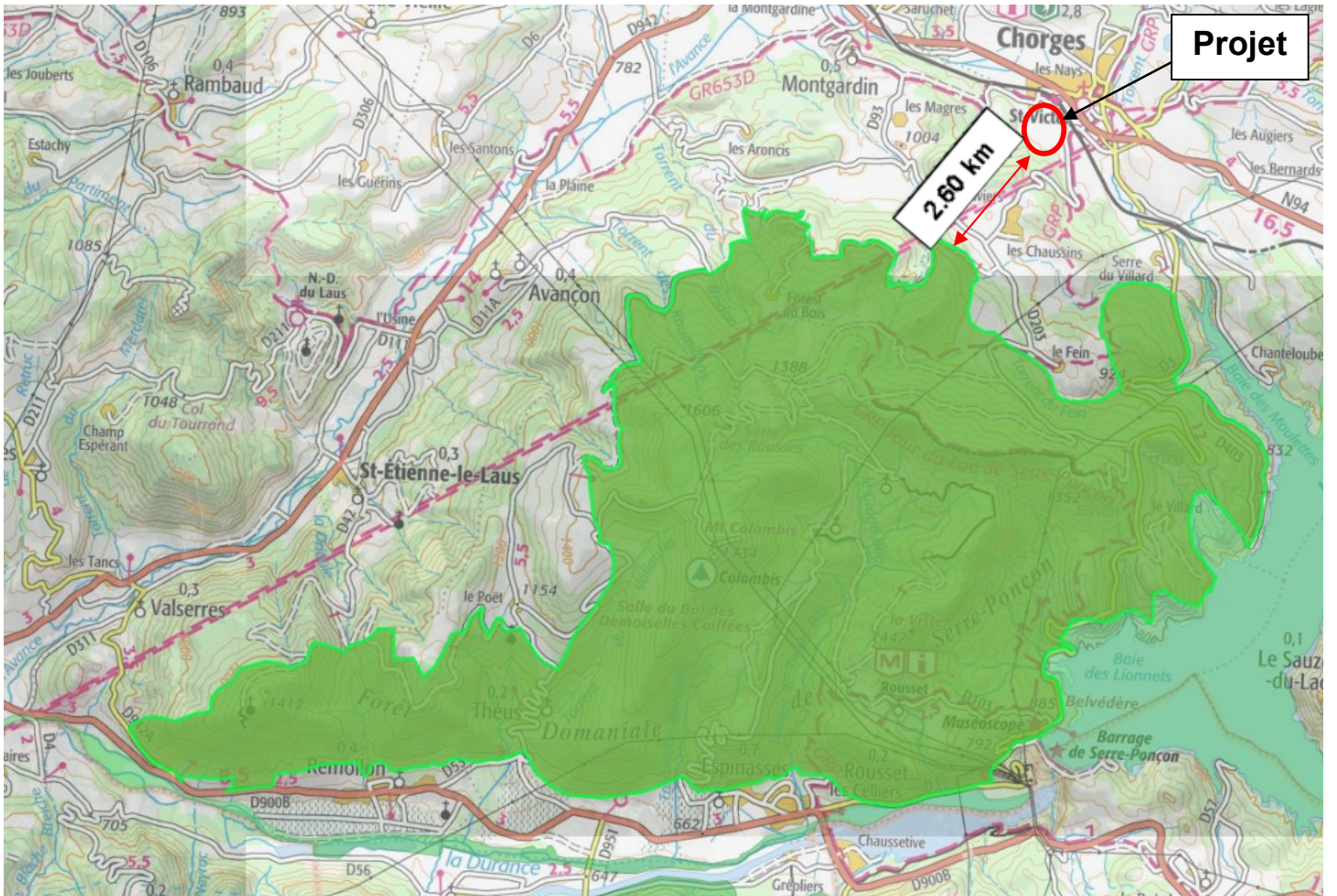


Aucune information disponible

ZNIEFF de type 2 incluante



Aucune information disponible

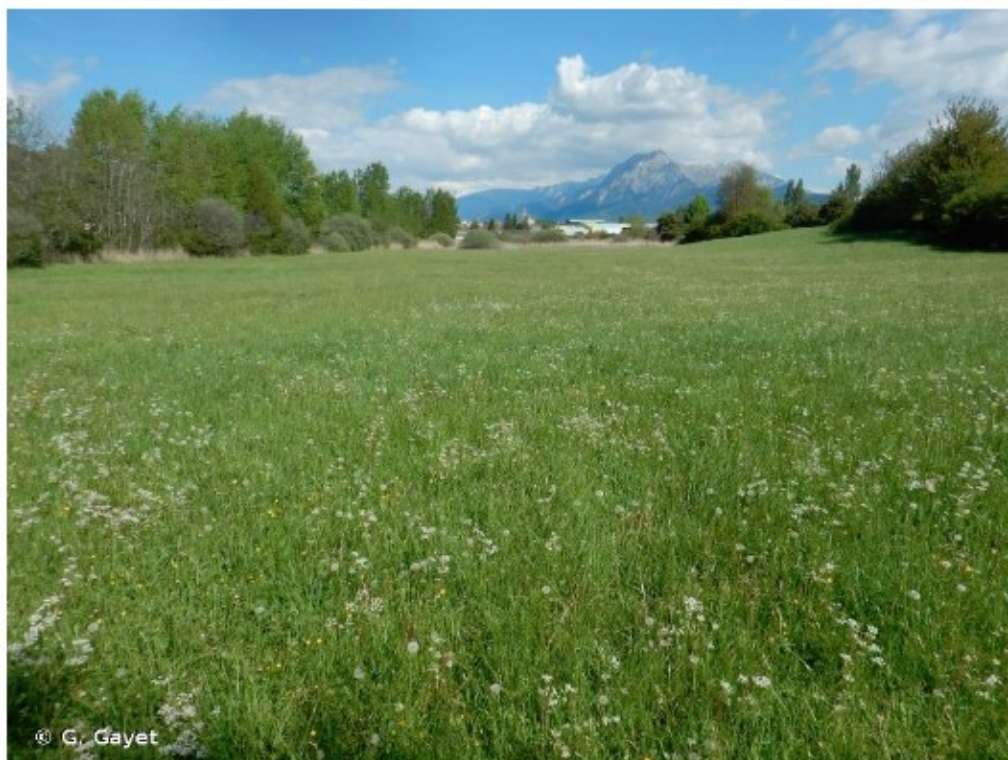


ZNIEFF 930020081

BOCAGE ET MARAIS DE LA PLAINE DE CHORGES-MONTGARDIN - LES MARAIS - LA GRANDE ÎLE

(n° régional : 05100188)

▲ ☆☆☆☆☆ Aucun vote ⓘ



Identification du site



Région : PROVENCE-ALPES-COTE-D'AZUR

Type de zone : 1

Rédacteur de la fiche : Hugues MERLE, Jean-Charles VILLARET, Luc GARRAUD, Stéphane BELTRA, Jérémie VAN ES, Cédric ROY, Sonia RICHAUD

Description du site



Altitude (m) :

minimale : 854

maximale : 1058

Superficie (ha) : 135

Centroïde calculé : 44.55° - 6.27°

Critères de délimitation de la zone

- 01 - Répartition des espèces (faune, flore)
- 02 - Répartition et agencement des habitats
- 03 - Fonctionnement et relation d'écosystèmes
- 04 - Degré d'artificialisation du milieu ou pression d'usage

Facteurs d'évolution de la zone

Aucune information disponible

Compléments descriptifs

Géomorphologie :

Aucune information disponible

Activités humaines :

Aucune information disponible

Statut de propriété :

Aucune information disponible

Mesure de protection :

Aucune information disponible

Critères d'intérêts

Patrimoniaux :

- 2 - Ecologique
- 12 - Faunistique
- 16 - Oiseaux
- 41 - Insectes
- 42 - Floristique
- 46 - Phanérogames

Fonctionnels :

Complémentaires :

Liaisons écologiques avec d'autres ZNIEFF

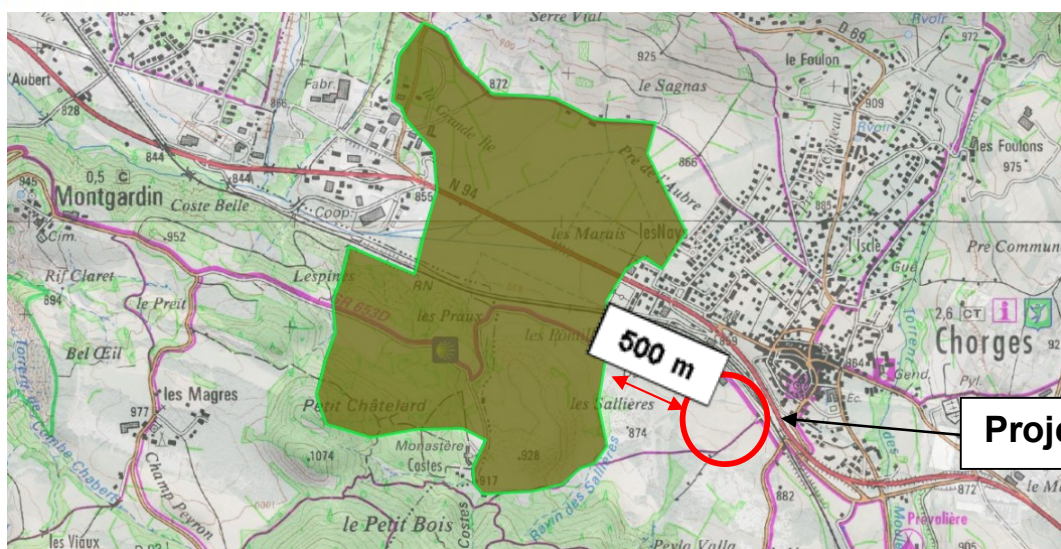
Aucune information disponible

ZNIEFF de type 2 incluante

Aucune information disponible

ZNIEFF de type 1 incluses

Aucune information disponible



ZNIEFF 930020409

PLAN D'EAU DU LAC DE BARRAGE DE SERRE-PONÇON, CERTAINES DE SES RIVES À L'AVAL DU PONT DE SAVINES ET ZONES HUMIDES DE PEYRE BLANC

(n° régional : 05118100)

⚠☆☆☆☆☆ Aucun vote ⓘ



Identification du site



Région : PROVENCE-ALPES-COTE-D'AZUR

Type de zone : 2

Rédacteur de la fiche : Jean-Charles VILLARET, Luc GARRAUD, Stéphane BELTRA, Emilie RATAJCZAK, Sylvain ABDULHAK, Sonia RICHAUD, Lionel QUELIN

Description du site



Altitude (m) :

minimale : 751

maximale : 1010

Superficie (ha) : 2384

Centroïde calculé : 44.52° - 6.37°

Critères de délimitation de la zone



- 01 - Répartition des espèces (faune, flore)
- 02 - Répartition et agencement des habitats
- 03 - Fonctionnement et relation d'écosystèmes
- 04 - Degré d'artificialisation du milieu ou pression d'usage

Facteurs d'évolution de la zone



Aucune information disponible

Compléments descriptifs



Géomorphologie :

Aucune information disponible

Activités humaines :

Aucune information disponible

Statut de propriété :

Aucune information disponible

Mesure de protection :

61 - Zone de Protection Spéciale (Directive Oiseaux)

Critères d'intérêts



Patrimoniaux :

- 2 - Ecologique
- 12 - Faunistique
- 14 - Amphibiens
- 15 - Reptiles
- 41 - Insectes
- 42 - Floristique

Fonctionnels :

Complémentaires :

Liaisons écologiques avec d'autres ZNIEFF



Nom

Fiche

930020033 - PLAN D'EAU DU LAC DE BARRAGE DE SERRE-PONÇON, CERTAINES DE SES RIVES À L'AVANT DU PONT DE SAVINES ET ZONES HUMIDES DE PEYRE BLANC



ZNIEFF de type 2 incluante

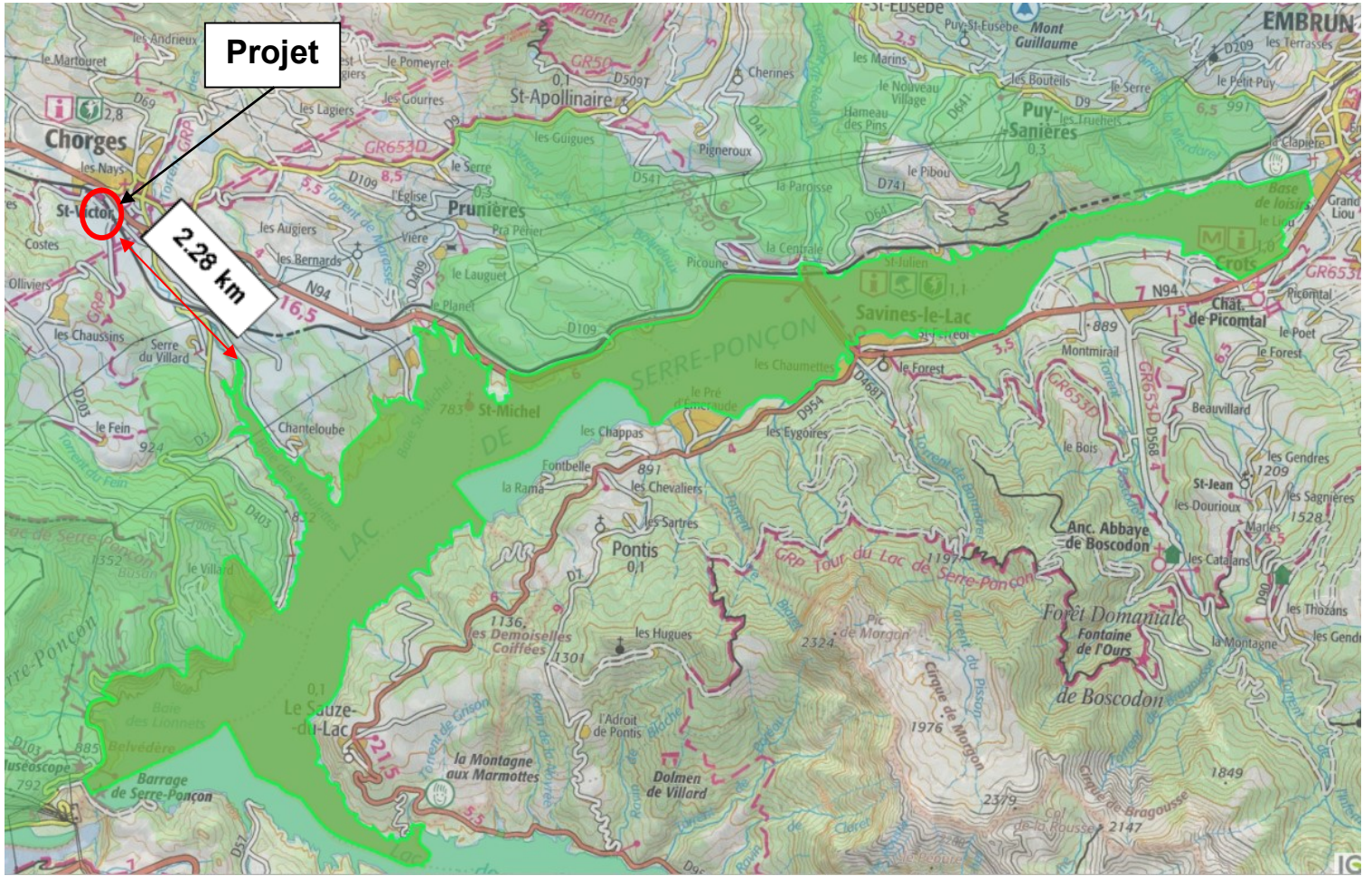


Aucune information disponible

ZNIEFF de type 1 incluses



Aucune information disponible



ZNIEFF 930020410

BOIS BONNARDEL ET PENTES BOISÉES DU SERRE COCU

(n° régional : 05119189)

Identification du site

Région : PROVENCE-ALPES-COTE-D'AZUR

Type de zone : 1

Rédacteur de la fiche : Jean-Charles VILLARET, Jérémie VAN ES, Luc GARRAUD, Stéphane BELTRA, Emilie RATAJCZAK, Sylvain ABDULHAK, Lionel QUELIN

Description du site

Altitude (m) :

minimale : 875

maximale : 1142

Superficie (ha) : 139

Centroïde calculé : 44.52° - 6.29°

Critères de délimitation de la zone

- 01 - Répartition des espèces (faune, flore)
- 02 - Répartition et agencement des habitats
- 03 - Fonctionnement et relation d'écosystèmes
- 06 - Contraintes du milieu physique

Facteurs d'évolution de la zone

Aucune information disponible

Compléments descriptifs

Géomorphologie :

Aucune information disponible

Activités humaines :

Aucune information disponible

Statut de propriété :

Aucune information disponible

Mesure de protection :

Aucune information disponible

Critères d'intérêts

Patrimoniaux :

2 - Ecologique

42 - Floristique

46 - Phanérogames

Fonctionnels :

Complémentaires :

Liaisons écologiques avec d'autres ZNIEFF



Nom

Fiche

930012784 - VERSANT ADRET D'ESPINASSES, THÉUS ET REMOLLON - FORÊT DOMANIALE DE SERRE-PONÇON - MONT COLOMBIS



ZNIEFF de type 2 incluante



Nom

Fiche

930012784 - VERSANT ADRET D'ESPINASSES, THÉUS ET REMOLLON - FORÊT DOMANIALE DE SERRE-PONÇON - MONT COLOMBIS



ZNIEFF de type 1 incluses



Aucune information disponible

