

331 CORNICHE ARCHITECTES
V. d'ORTOLI & P. PUVIEUX

331 PROMENADE DE LA CORNICHE 13007 MARSEILLE
www.331-corniche-architectes.com

Complexe Hôtelier "LE BESTOUAN"
Carrières du Bestouan - 13260 CASSIS

SAS LES CARRIERES DU BESTOUAN
581 Avenue du Prado - 13008 MARSEILLE -

Maître d'Ouvrage :

Plan de Situation

A1

ANNEXES

Date : 13/02/2019

Num. Affaire : 14002

Échelle : 1 : 25000

Phase : Avant Projet

Le cabinet 331 CORNICHE ARCHITECTES conserve l'entière propriété intellectuelle et artistique de ses plans, études, avant-projets, maquettes ainsi que l'exclusivité de ses droits de reproduction et de présentation. Toute reproduction ou utilisation des documents sans accord préalable est interdite.



331 CORNICHE ARCHITECTES
V. d'ORTOLI & P. PUVIEUX

331 PROMENADE DE LA CORNICHE 13007 MARSEILLE
www.331-corniche-architectes.com

Complexe Hôtelier "LE BESTOUAN"
Carrières du Bestouan - 13260 CASSIS

SAS LES CARRIERES DU BESTOUAN
581 Avenue du Prado - 13008 MARSEILLE -

Maître d'Ouvrage :

Photo aérienne
(2017)

A2

ANNEXES
Date : 13/02/2019 Num. Affaire : 14002 Échelle : 1 : 10000
Phase : Avant Projet



Photo 1 (19/02/2015)



Photo 2 (19/02/2015)



331 CORNICHE ARCHITECTES
V. d'ORTOLI & P. PUVIEUX

331 PROMENADE DE LA CORNICHE 13007 MARSEILLE
www.331-corniche-architectes.com

Complexe Hôtelier "LE BESTOUAN"
Carrières du Bestouan - 13260 CASSIS

SAS LES CARRIERES DU BESTOUAN
581 Avenue du Prado - 13008 MARSEILLE -

Maître d'Ouvrage :

Photographies

A3

ANNEXES	Échelle : 1 : 10000
Date : 13/02/2019	Num. Affaire : 14002 Phase : Avant Projet



SITE D'IMPORTANCE COMMUNAUTAIRES (SIC)



331 CORNICHE ARCHITECTES
V. d'ORTOLI & P. PUVIEUX

331 PROMENADE DE LA CORNICHE 13007 MARSEILLE
www.331-corniche-architectes.com

Complexe Hôtelier "LE BESTOUAN"
Carrières du Bestouan - 13260 CASSIS

SAS LES CARRIERES DU BESTOUAN
581 Avenue du Prado - 13008 MARSEILLE -

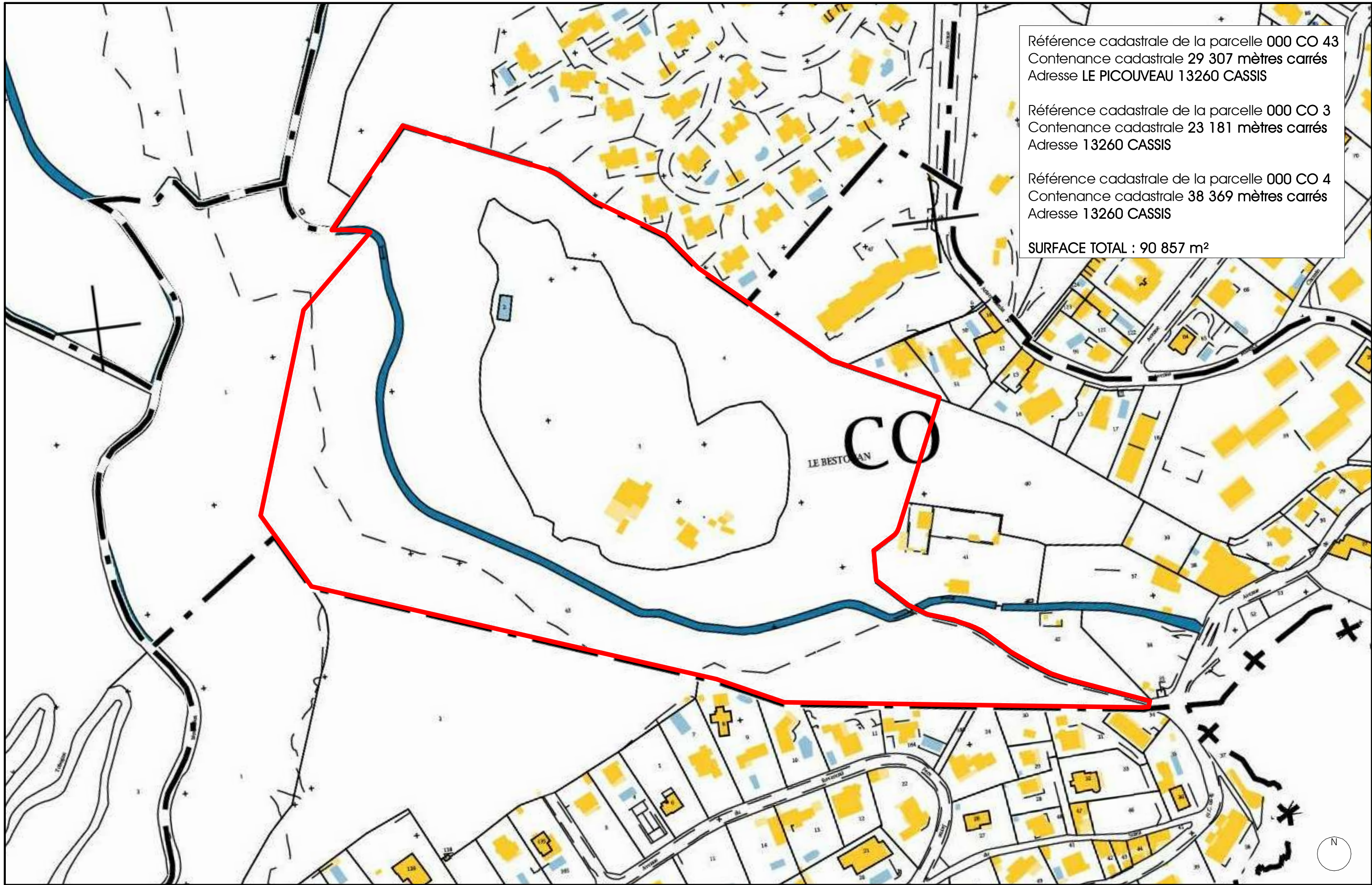
Maître d'Ouvrage :

Zone Natura 2000

A4

ANNEXES
Date : 13/02/2019 Num. Affaire : 14002 Échelle : 1 : 10000
Phase : Avant Projet

Le cabinet 331 CORNICHE ARCHITECTES conserve l'entière propriété intellectuelle et artistique de ses plans, études, avant-projets, maquettes ainsi que l'exclusivité de ses droits de reproduction et de présentation. Toute reproduction ou utilisation des documents sans accord préalable est interdite.



Référence cadastrale de la parcelle 000 CO 43
 Contenance cadastrale 29 307 mètres carrés
 Adresse LE PICOUVEAU 13260 CASSIS

Référence cadastrale de la parcelle 000 CO 3
 Contenance cadastrale 23 181 mètres carrés
 Adresse 13260 CASSIS

Référence cadastrale de la parcelle 000 CO 4
 Contenance cadastrale 38 369 mètres carrés
 Adresse 13260 CASSIS

SURFACE TOTAL : 90 857 m²

331 CORNICHE ARCHITECTES
 V. d'ORTOLI & P. PUVIEUX
 331 PROMENADE DE LA CORNICHE 13007 MARSEILLE
 www.331-corniche-architectes.com

Complexe Hôtelier "LE BESTOUAN"
 Carrières du Bestouan - 13260 CASSIS

Maître d'Ouvrage : **SAS LES CARRIERES DU BESTOUAN**
 581 Avenue du Prado - 13008 MARSEILLE -

Cadastre		A5
ANNEXES		Échelle : 1 : 2000
Date : 13/02/2019	Num. Affaire : 14002	Phase : Avant Projet



SITE CLASSÉ

SITE INSCRIT



331 CORNICHE ARCHITECTES
V. d'ORTOLI & P. PUVIEUX

331 PROMENADE DE LA CORNICHE 13007 MARSEILLE
www.331-corniche-architectes.com

Complexe Hôtelier "LE BESTOUAN"
Carrières du Bestouan - 13260 CASSIS

Maître d'Ouvrage :

SAS LES CARRIERES DU BESTOUAN
581 Avenue du Prado - 13008 MARSEILLE -

**Site Classé et Site
Inscrit**

A6

ANNEXES
Date : 13/02/2019 Num. Affaire : 14002 Échelle : 1 : 10000
Phase : Avant Projet



331 CORNICHE ARCHITECTES
V. d'ORTOLI & P. PUVIEUX

331 PROMENADE DE LA CORNICHE 13007 MARSEILLE
www.331-corniche-architectes.com

Complexe Hôtelier "LE BESTOUAN"
Carrières du Bestouan - 13260 CASSIS

SAS LES CARRIERES DU BESTOUAN
581 Avenue du Prado - 13008 MARSEILLE -

Maître d'Ouvrage :

**Parc National des
Calanques**

A7

ANNEXES
Date : 13/02/2019 Num. Affaire : 14002 Échelle : 1 : 10000
Phase : Avant Projet

Le cabinet 331 CORNICHE ARCHITECTES conserve l'entière propriété intellectuelle et artistique de ses plans, études, avant-projets, maquettes ainsi que l'exclusivité de ses droits de reproduction et de présentation. Toute reproduction ou utilisation des documents sans accord préalable est interdite.

ZNIEFF TYPE II, DEUXIÈME GÉNÉRATION



Zones Naturelles d'Interêt écologique Faunistique et Floristique



331 CORNICHE ARCHITECTES
V. d'ORTOLI & P. PUVIEUX

331 PROMENADE DE LA CORNICHE 13007 MARSEILLE
www.331-corniche-architectes.com

Complexe Hôtelier "LE BESTOUAN"
Carrières du Bestouan - 13260 CASSIS

Maître d'Ouvrage :

SAS LES CARRIERES DU BESTOUAN
581 Avenue du Prado - 13008 MARSEILLE -

Zone ZNIEFF

A8

ANNEXES Échelle : 1 : 10000
Date : 13/02/2019 Num. Affaire : 14002 Phase : Avant Projet

Le cabinet 331 CORNICHE ARCHITECTES conserve l'entière propriété intellectuelle et artistique de ses plans, études, avant-projets, maquettes ainsi que l'exclusivité de ses droits de reproduction et de présentation. Toute reproduction ou utilisation des documents sans accord préalable est interdite.



Légende Emprises

- Constructions
- Voiries

Emprises du Projet		
Type de Surfaces	Surface	%
Surface Bâti		
Constructions	8866 m ²	10%
Voiries	6721 m ²	7%
	15587 m²	17%
Surface Non-Bâti		
Espaces Libres	75254 m ²	83%
	75254 m²	83%
TOTAL	90841 m²	100%



331 CORNICHE ARCHITECTES
V. d'ORTOLI & P. PUVIEUX

331 PROMENADE DE LA CORNICHE 13007 MARSEILLE
www.331-corniche-architectes.com

Complexe Hôtelier "LE BESTOUAN"
Carrières du Bestouan - 13260 CASSIS

SAS LES CARRIERES DU BESTOUAN
581 Avenue du Prado - 13008 MARSEILLE -

Maître d'Ouvrage :

Emprises du Projet

A9

ANNEXES
Date : 13/02/2019 Num. Affaire : 14002 Échelle : 1 : 2000
Phase : Avant Projet



331 CORNICHE ARCHITECTES
V. d'ORTOLI & P. PUVIEUX

331 PROMENADE DE LA CORNICHE 13007 MARSEILLE
www.331-corniche-architectes.com

Complexe Hôtelier "LE BESTOUAN"
Carrières du Bestouan - 13260 CASSIS

SAS LES CARRIERES DU BESTOUAN
581 Avenue du Prado - 13008 MARSEILLE -

Maître d'Ouvrage :

Plan de Masse

A10

ANNEXES
Date : 13/02/2019 Num. Affaire : 14002 Échelle : 1 : 2000
Phase : Avant Projet

Le cabinet 331 CORNICHE ARCHITECTES conserve l'entière propriété intellectuelle et artistique de ses plans, études, avant-projets, maquettes ainsi que l'exclusivité de ses droits de reproduction et de présentation. Toute reproduction ou utilisation des documents sans accord préalable est interdite.