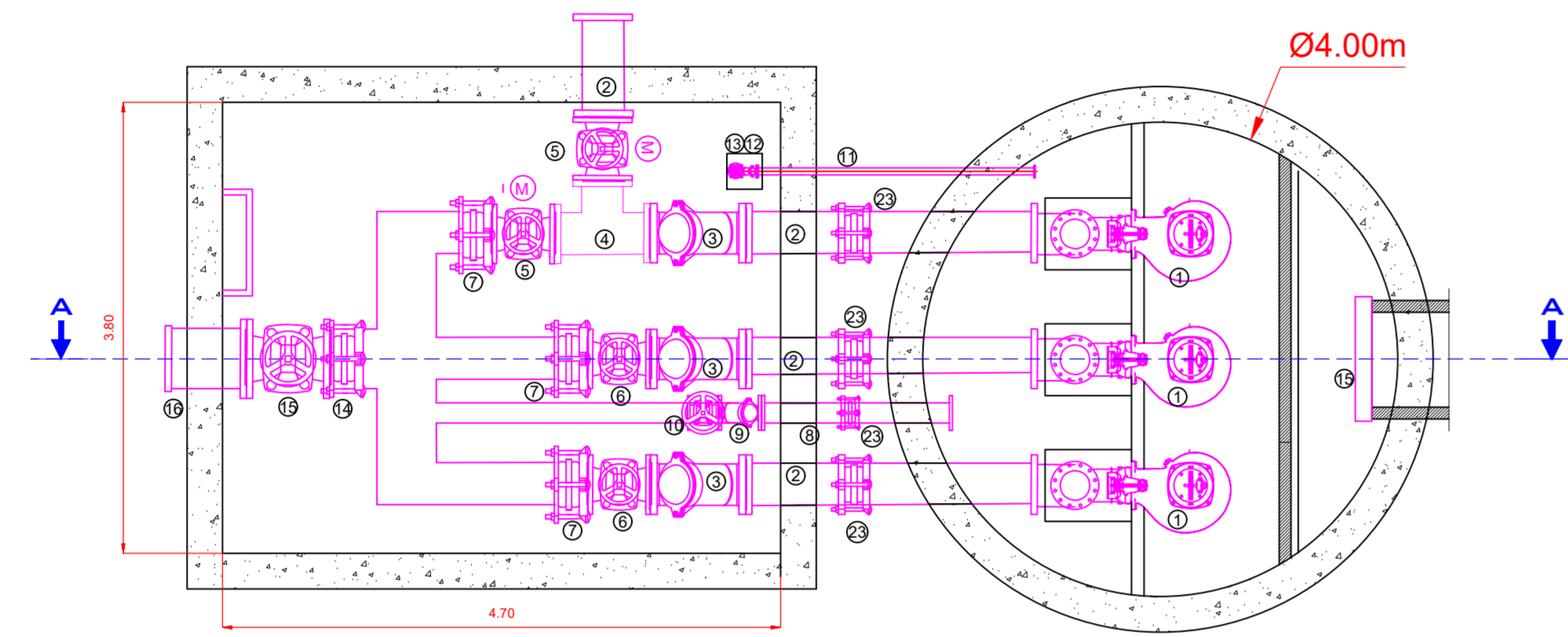


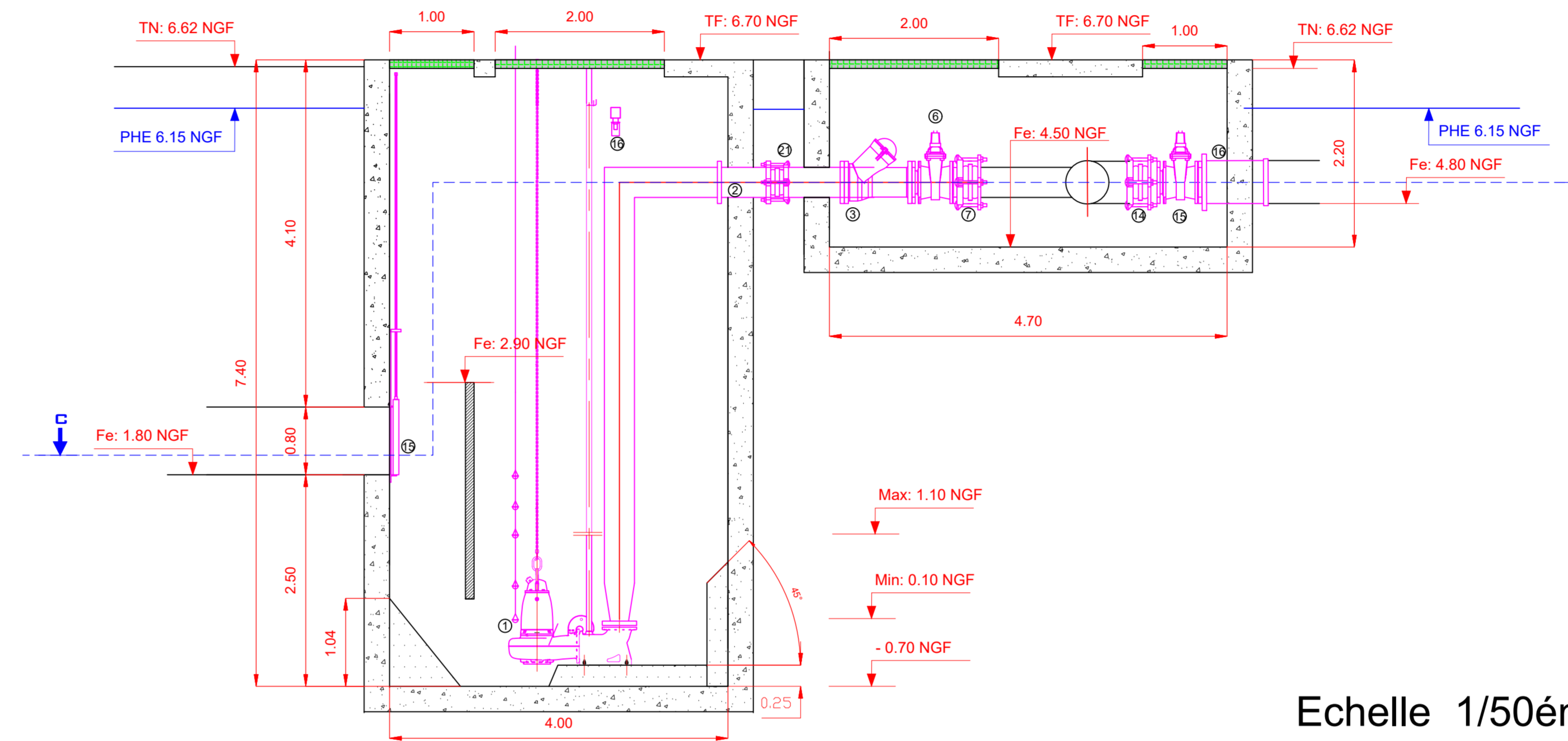
- ① Pompe
- ② Manchette INOX DN 350
- ③ Clapet à boule DN 350
- ④ Te inox DN 350
- ⑤ Vanne motorisée DN 350
- ⑥ Vanne manuelle DN 350
- ⑦ Raccord de démontage DN 350
- ⑧ Manchette INOX DN 150
- ⑨ Clapet DN 150
- ⑩ Vanne manuelle DN 150
- ⑪ Manchette INOX DN 60
- ⑫ Clapet DN 60
- ⑬ Vanne DN 60
- ⑭ Raccord de démontage DN 500
- ⑮ Vanne manuelle DN 500
- ⑯ Manchette INOX DN 500
- ⑰ Vanne murale manuelle
- ⑱ Sonde radar
- ⑲ Armoire électrique
- ⑳ Désodorisation charbon actif
- ㉑ Débitmètre DN 350
- ㉒ Débitmètre DN 500
- ㉓ Manchon antivibratile
- ㉔ Prise en charge DN 40

VUE DE DESSUS COUPE C-C

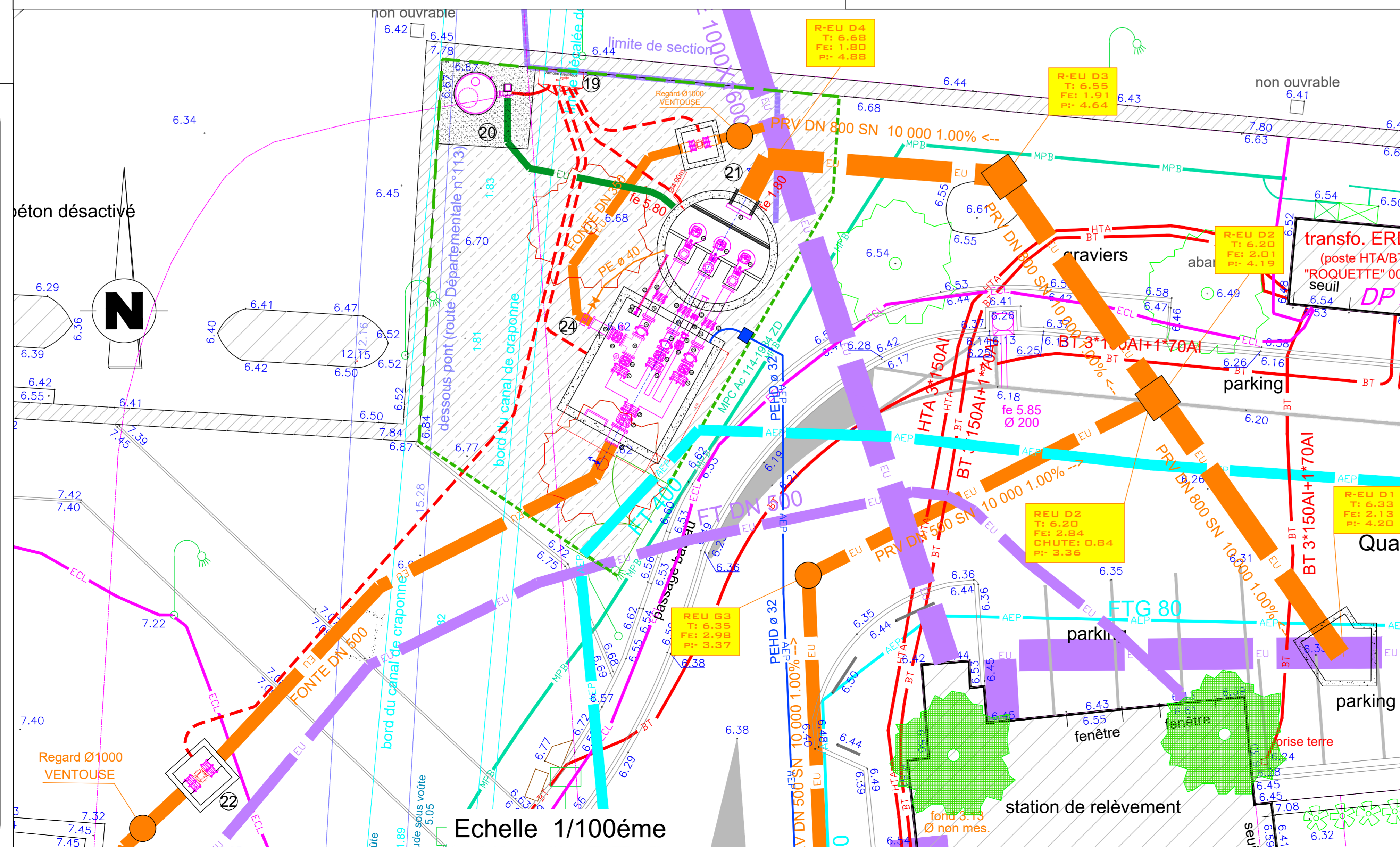


Echelle 1/50ème

COUPE A-A

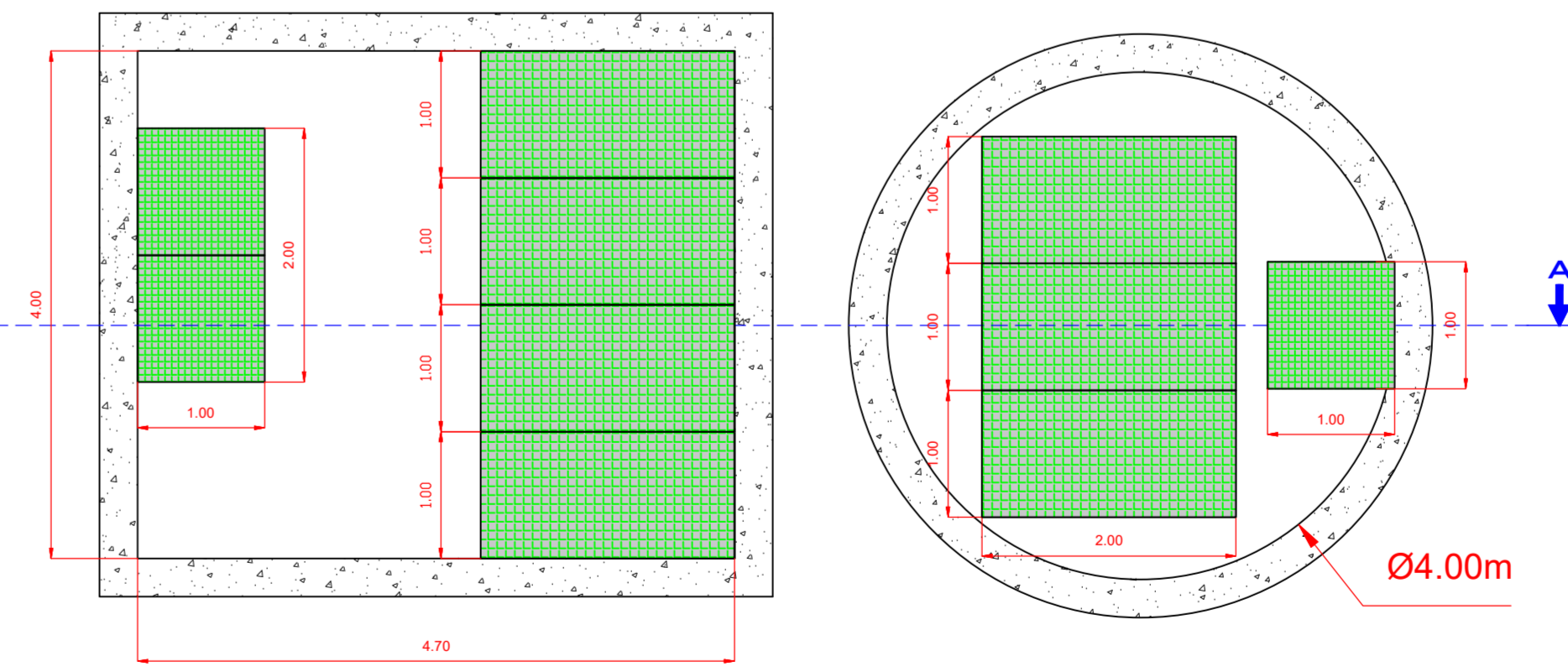


Echelle 1/50ème



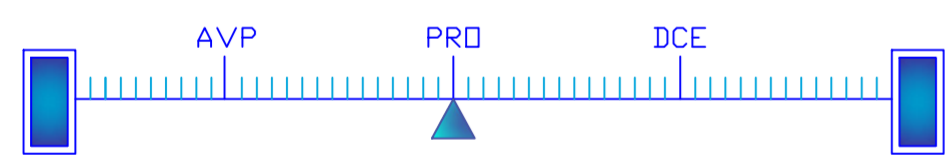
Echelle 1/100ème

VUE DE DESSUS NIVEAU 6.80NGF



Echelle 1/50ème

COMMUNAUTE D'AGGLOMERATION ARLES
CRAU CAMARGUE MONTAGNETTE



RECONSTRUCTION DES POSTES DE REFOULEMENT

VITTIER ET ROQUETTE A ARLES

PR ROQUETTE

Plan de détail du poste de
refolement projeté

INDICE	DATE	DESSINATEUR	VERIFICATEUR	MODIFICATION
A	12 / 09 / 18	NAVARRO	MAZENQ	PREMIERE DIFFUSION
B	24 / 09 / 18	NAVARRO	MAZENQ	
C	26 / 09 / 18	NAVARRO	MAZENQ	

Echelle : selon plans de détails

Affaire 17-015-A