

**Elargissement de la RD554**  
du PR99+400 au PR100+200  
**et création d'accotements revêtus par busage**  
Commune de La CRAU

**Annexes au Cerfa n°14734\*03**  
« Examen au cas par cas »



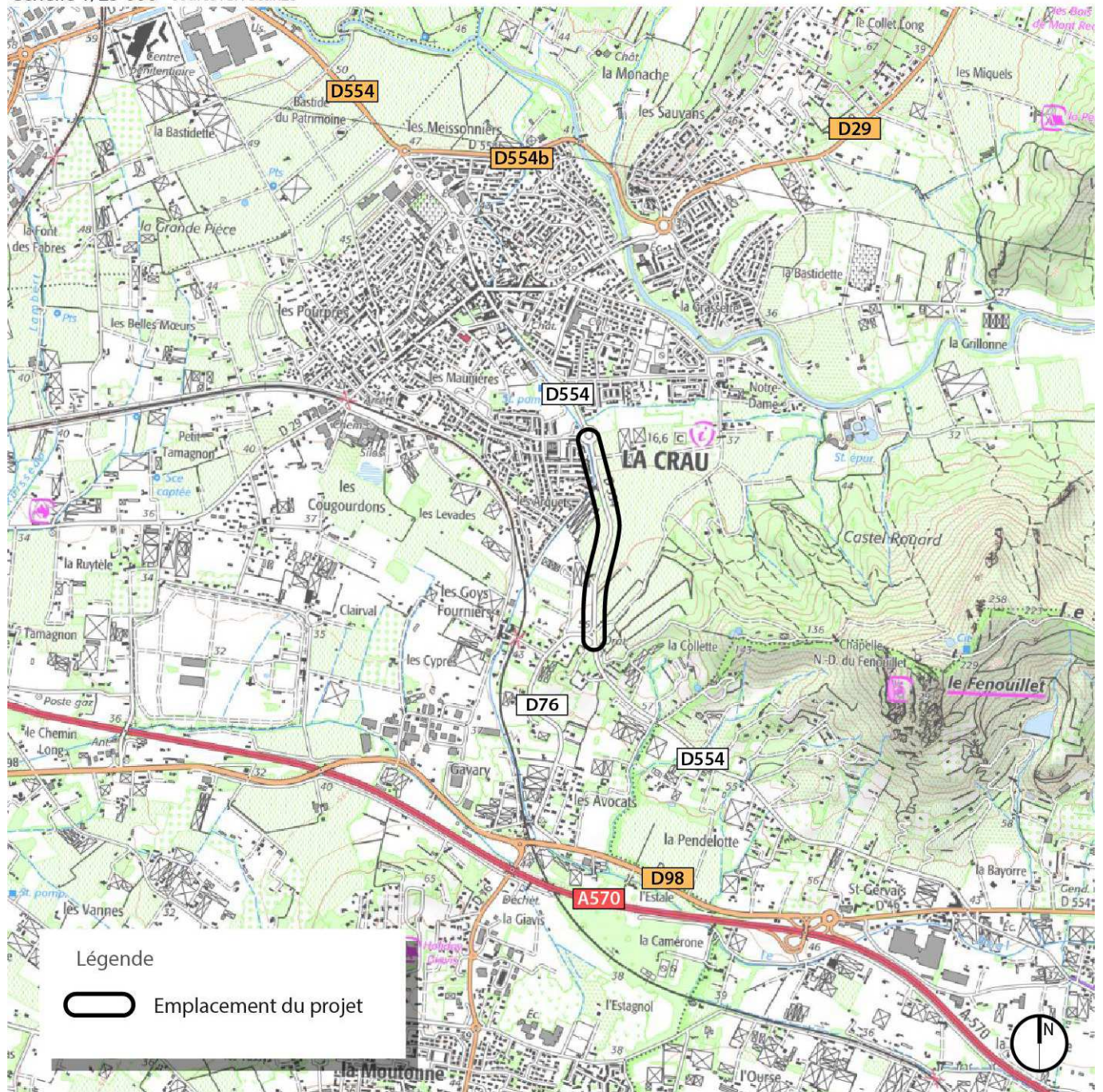
## SOMMAIRE

<b>ANNEXE I -</b>	<b>PLAN DE SITUATION</b>	<b>3</b>
<b>ANNEXE II -</b>	<b>PHOTOGRAPHIES DE LA ZONE D'IMPLANTATION</b>	<b>4</b>
<b>ANNEXE III -</b>	<b>PLAN DU PROJET</b>	<b>6</b>
<b>ANNEXE IV -</b>	<b>PLAN DES ABORDS</b>	<b>8</b>
<b>ANNEXE V -</b>	<b>SITUATION VIS-A-VIS DE NATURA 2000</b>	<b>9</b>

## ANNEXE I - PLAN DE SITUATION

### Plan de situation

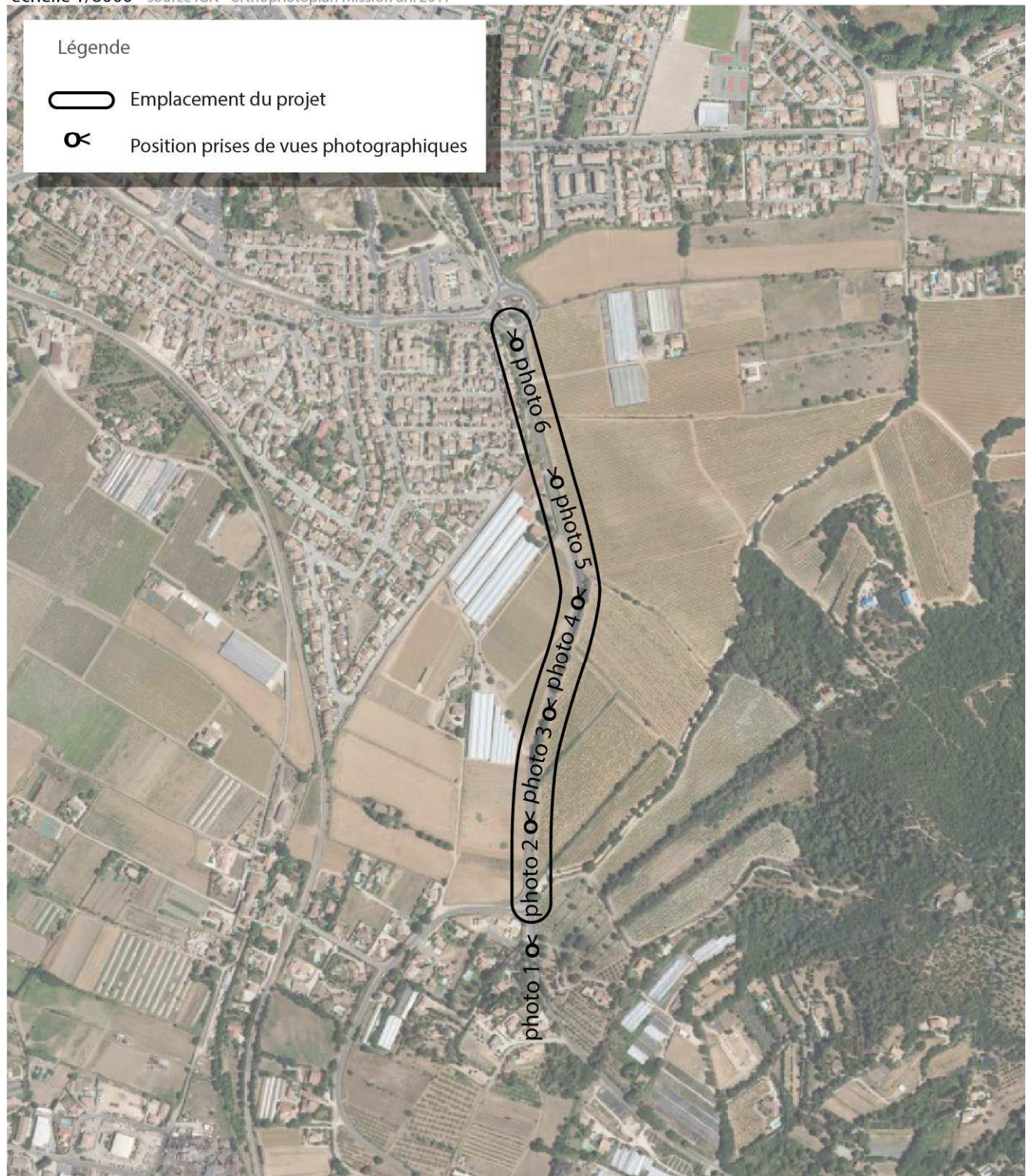
échelle 1/25 000 - source IGN Scan25



## ANNEXE II - PHOTOGRAPHIES DE LA ZONE D'IMPLANTATION

### Repérage prises de vues photographiques

échelle 1/8000 - source IGN - orthophotoplan mission an. 2017



Photos StreetView 2015



Photo 1.jpg



Photo 2.jpg



Photo 3.jpg



Photo 4.jpg



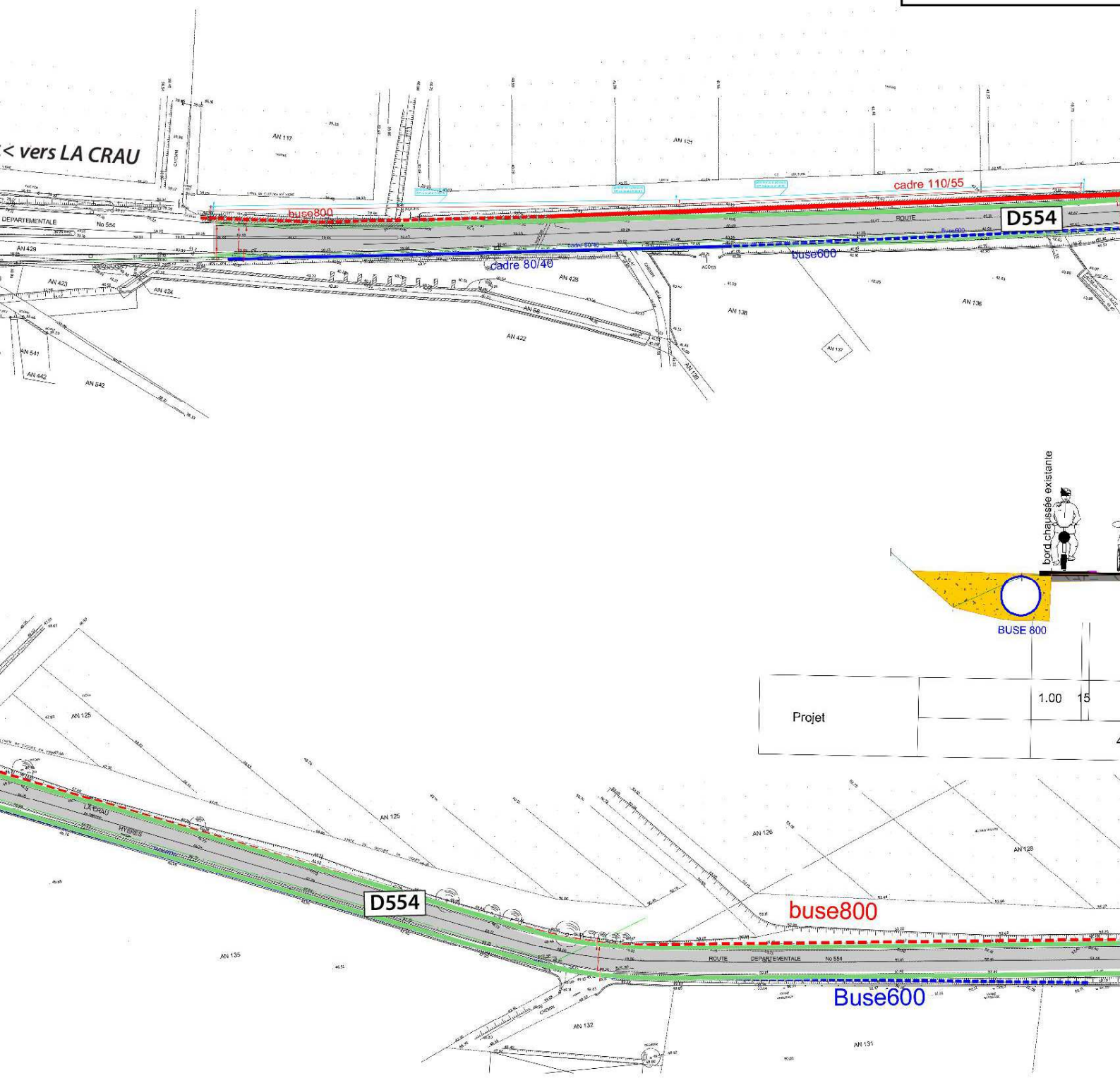
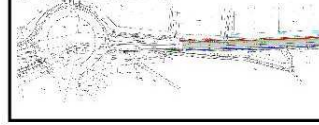
Photo 5.jpg



Photo 6.jpg

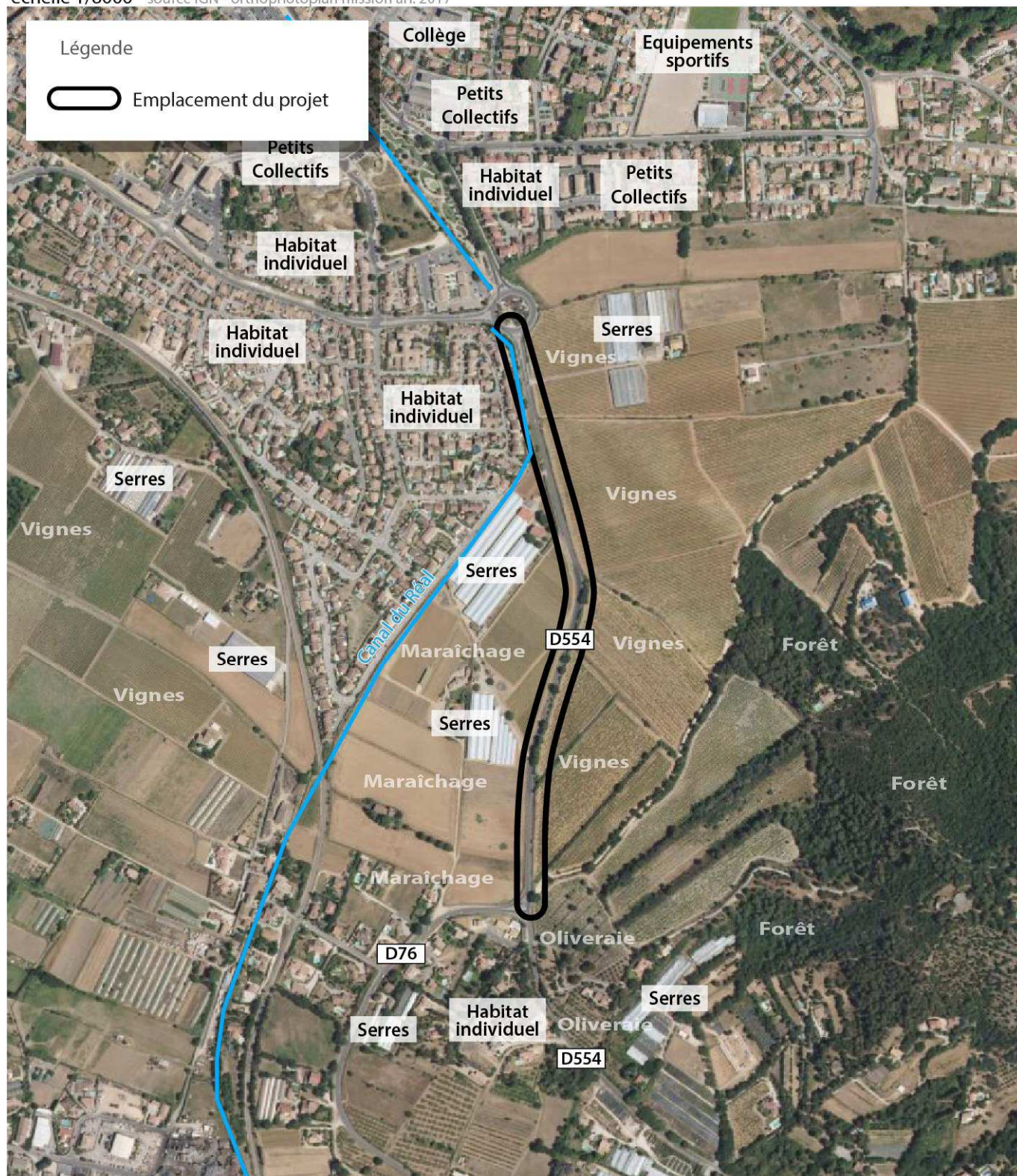


# Planche 1



**ANNEXE IV - PLAN DES ABORDS****Plan des abords**

échelle 1/8000 - source IGN - orthophotoplan mission an. 2017





**ANNEXE V - SITUATION VIS-A-VIS DE NATURA 2000****Natura 2000**

échelle 1/50 000 - source IGN / Dréal PACA

