

CORRENS



defrichement Real Martin



Longitude : 6° 03' 57" E
Latitude : 43° 28' 36" N

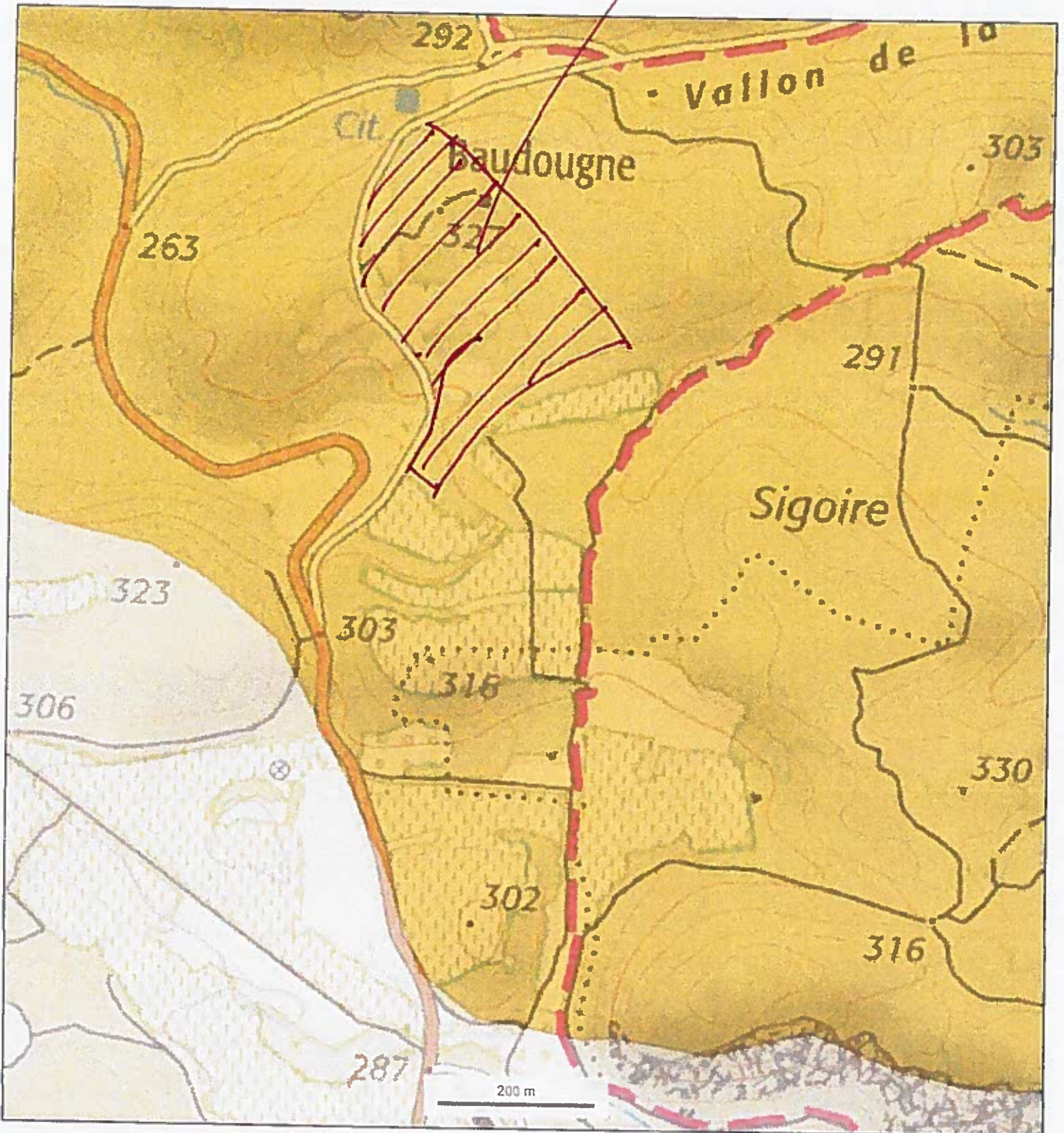
© IGN 2017 - www.geoportail.gouv.fr/mentions-legales

plan de situation 1/16000

projet defrichement
chateau Real Martin.

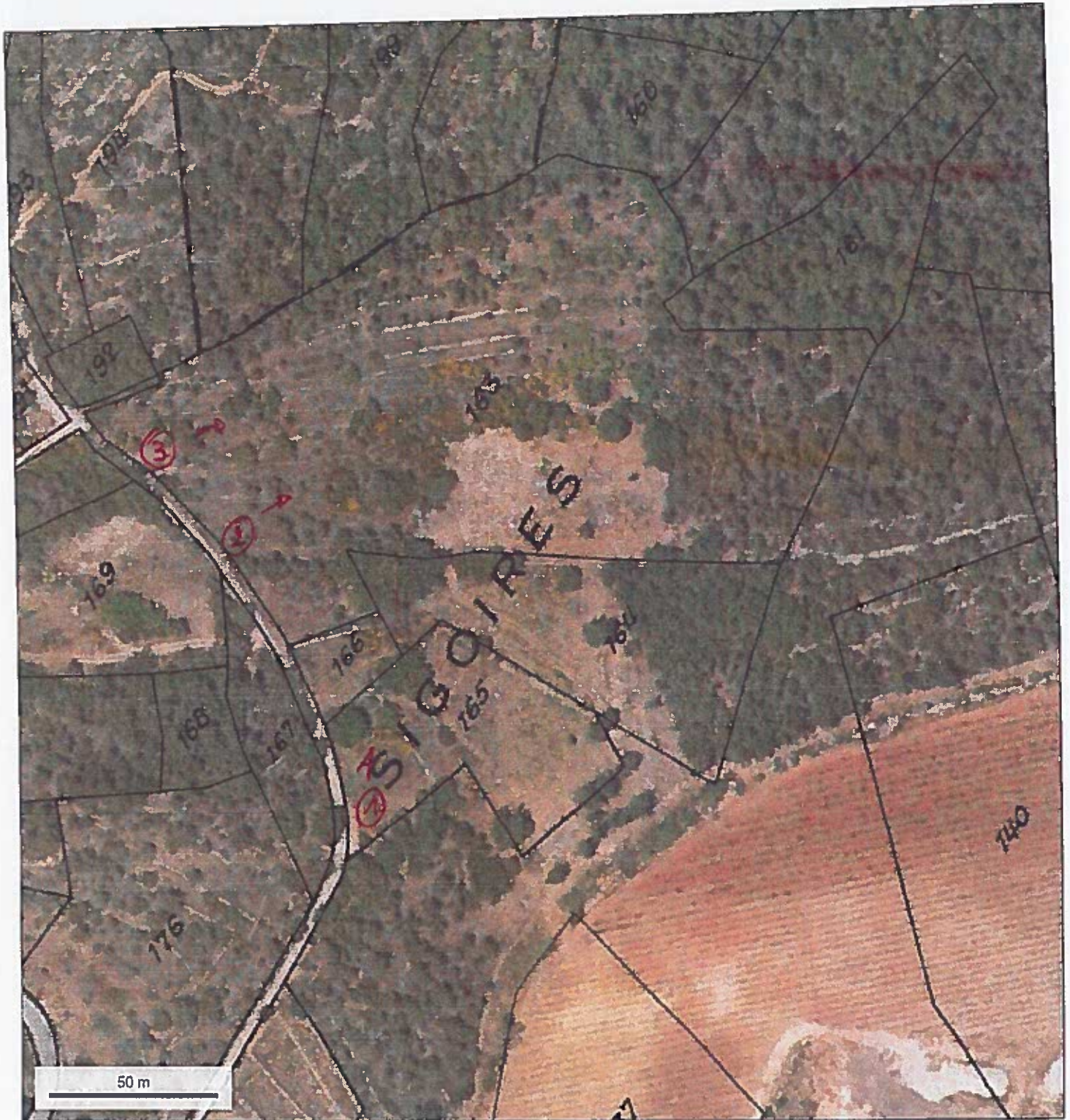
limite zone natura 2000

projet de fichement
Château Real Martin.



zone natura 2000 directive habitats
Le colen jame

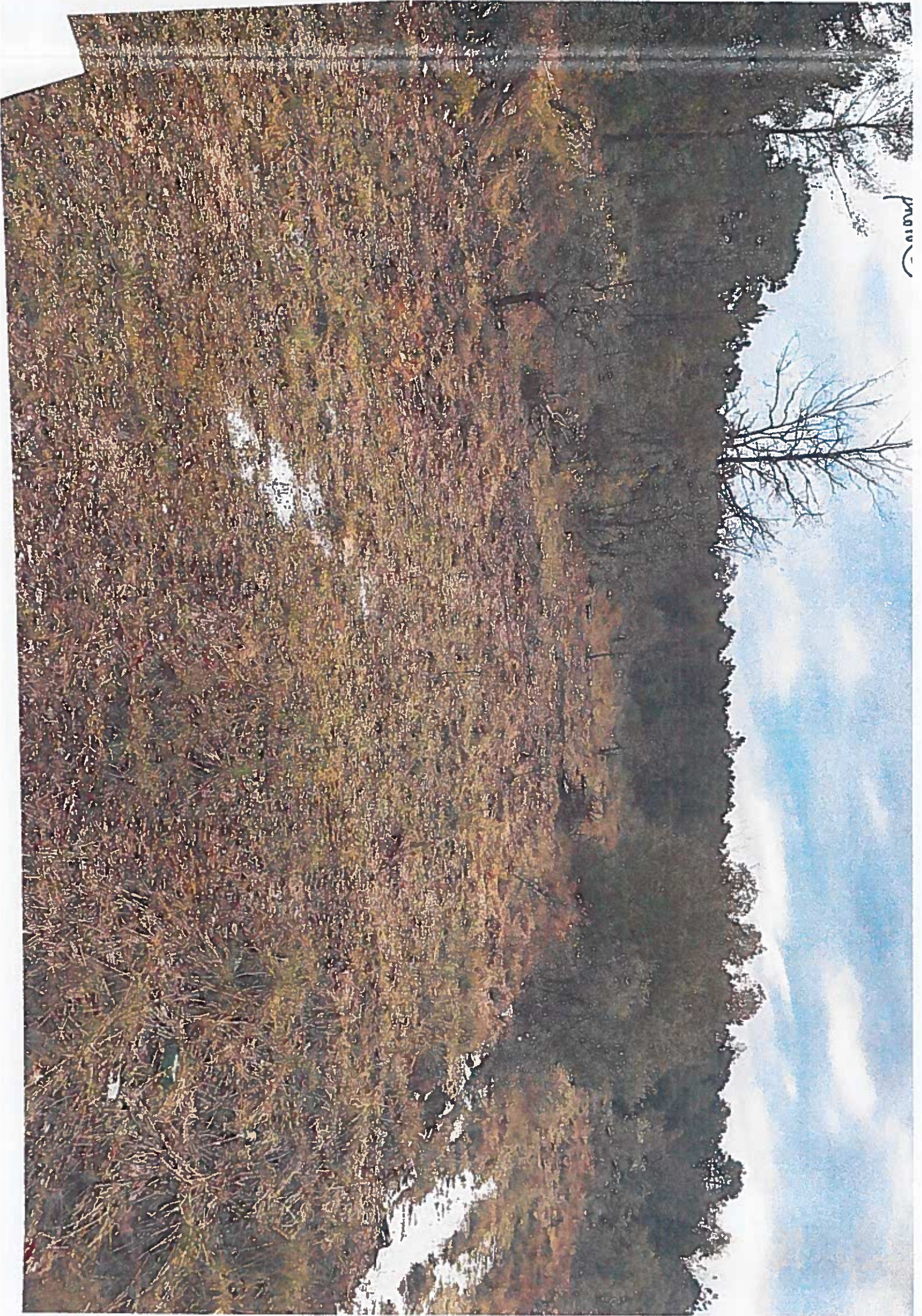
CHATEAU Real Martin



© IGN 2017 - www.geoportail.gouv.fr/mentions-legales

Longitude : 6° 03' 33" E
Latitude : 43° 28' 14" N

localisation des photographes par rapport à la parcelle
photo ①
photo ②
photo ③



prairie

Photo 2



Photo ①

