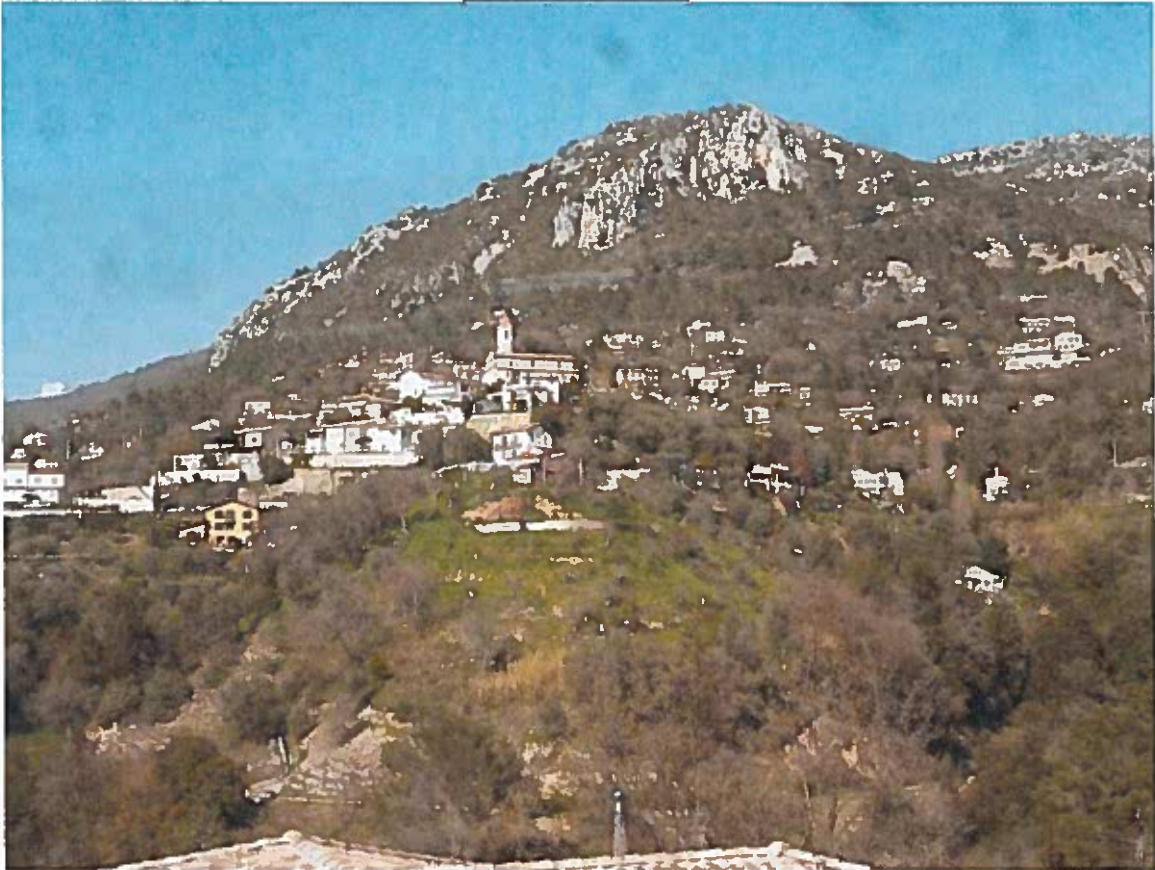


Documents photographiques

Position des prises de vues



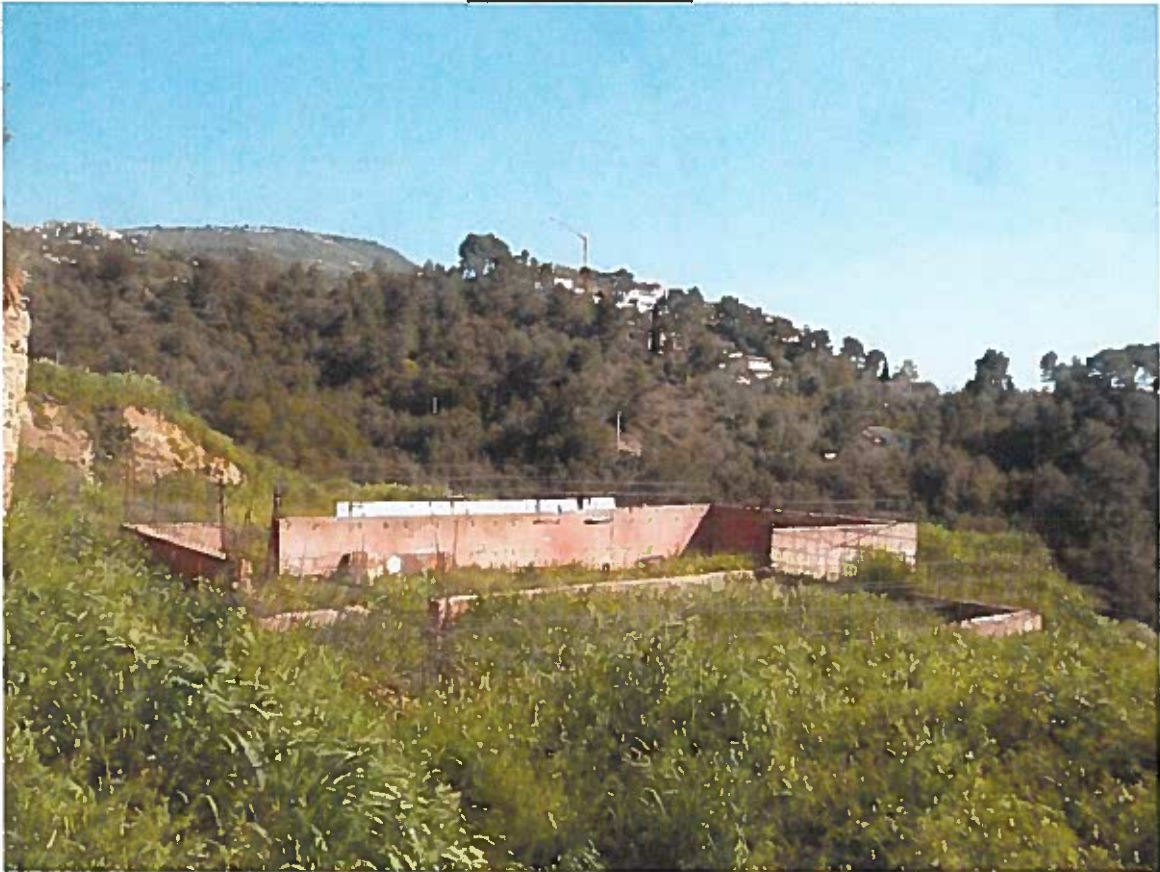
Prise de vue n°1



Prise de vue n°2



Prise de vue n°3



Esquisse A
Vue en Plan

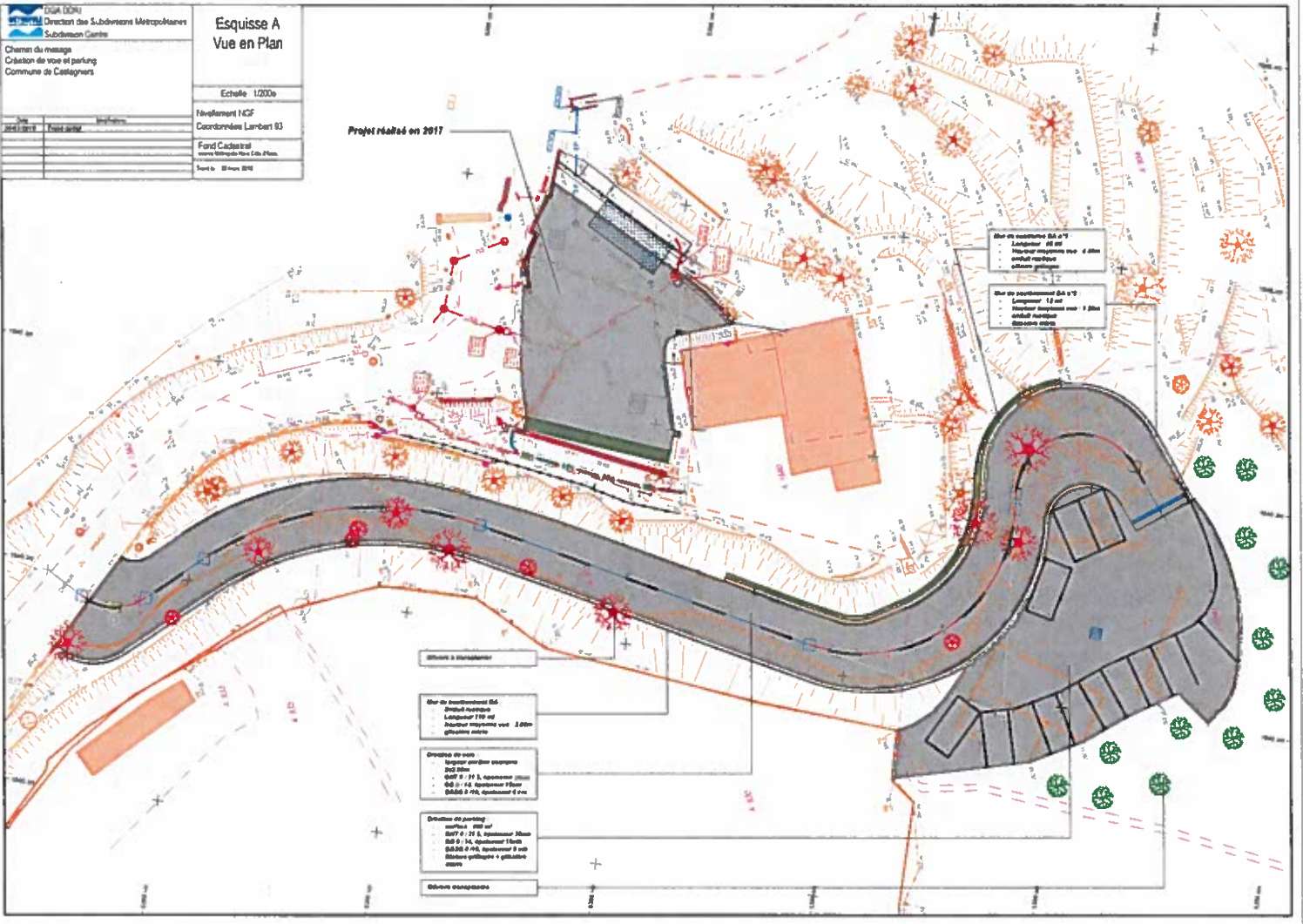
Echelle 1/200e

Nivellement NGF

Coordonnées Lambert 93

Fond Cadastriel

Projet réalisé en 2017



Effluents à évacuer

Ouvrage de revêtement 04
 Surface moyenne
 Longueur 100 m
 Hauteur moyenne voir 2.00m
 Effluents évacués

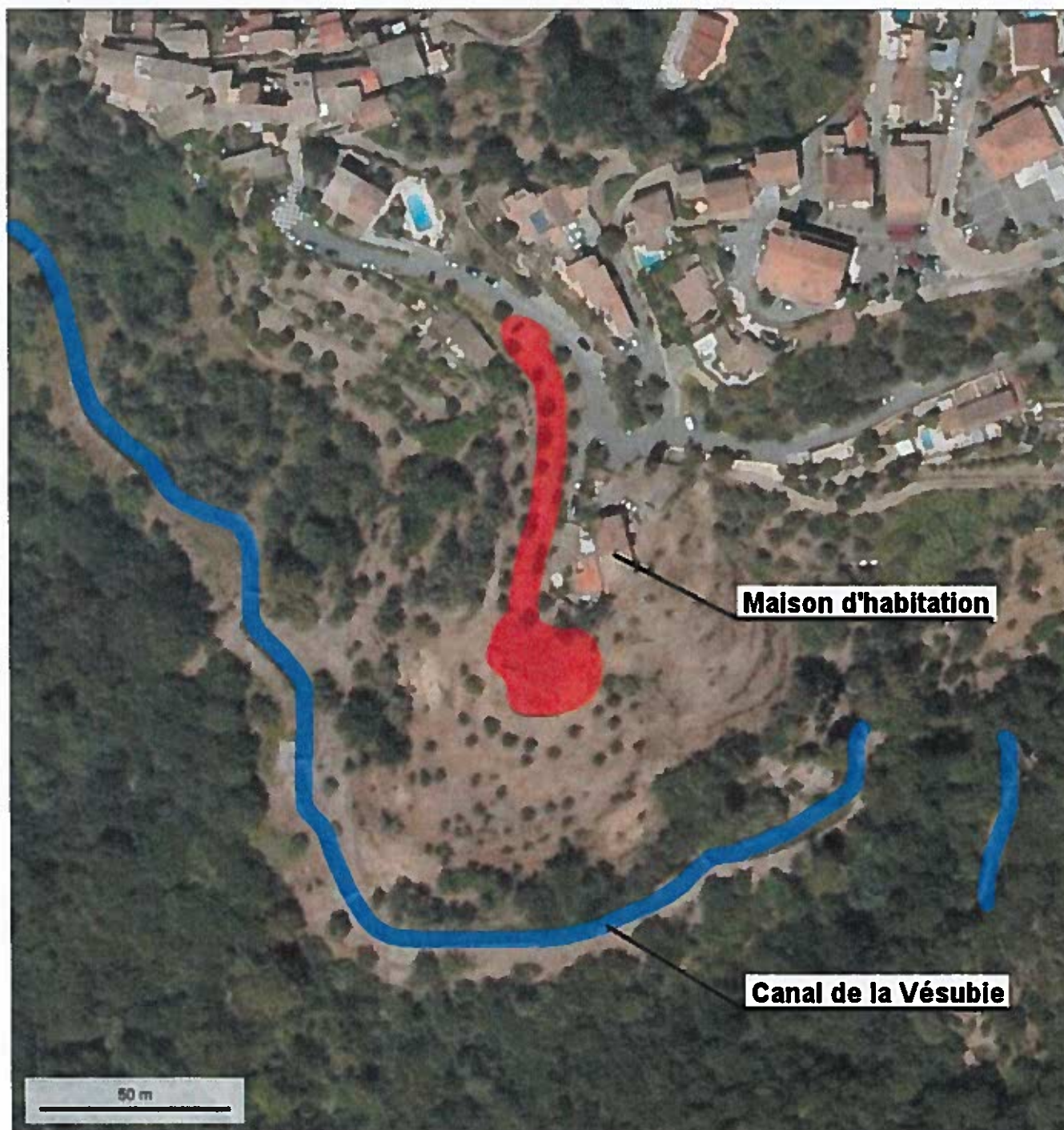
Ouvrage de voir
 Surface moyenne ouvrage
 200 m²
 - 04 m² / 11 A, revêtement 10cm
 - 04 m² / 14, revêtement 10cm
 - 04 m² / 16, revêtement 10cm
 - 04 m² / 18, revêtement 10cm

Surface de parking
 surface 200 m²
 - 04 m² / 11 A, revêtement 10cm
 - 04 m² / 14, revêtement 10cm
 - 04 m² / 16, revêtement 10cm
 - 04 m² / 18, revêtement 10cm

Effluents évacués

Ouvrage de revêtement 04 m²
 Longueur 100 m
 Hauteur moyenne voir 2.00m
 Effluents évacués

Ouvrage de revêtement 04 m²
 Longueur 100 m
 Hauteur moyenne voir 2.00m
 Effluents évacués



Maison d'habitation

Canal de la Vésubie

50 m





DGA DDRI

Direction des Subdivisions Métropolitaines

Subdivision Centre

Esquisse A

Périmètres spécifiques

Chemin du massage
Création de voie et parking
Commune de Castagniers

Echelle : 1/1000e

Nivellement NGF

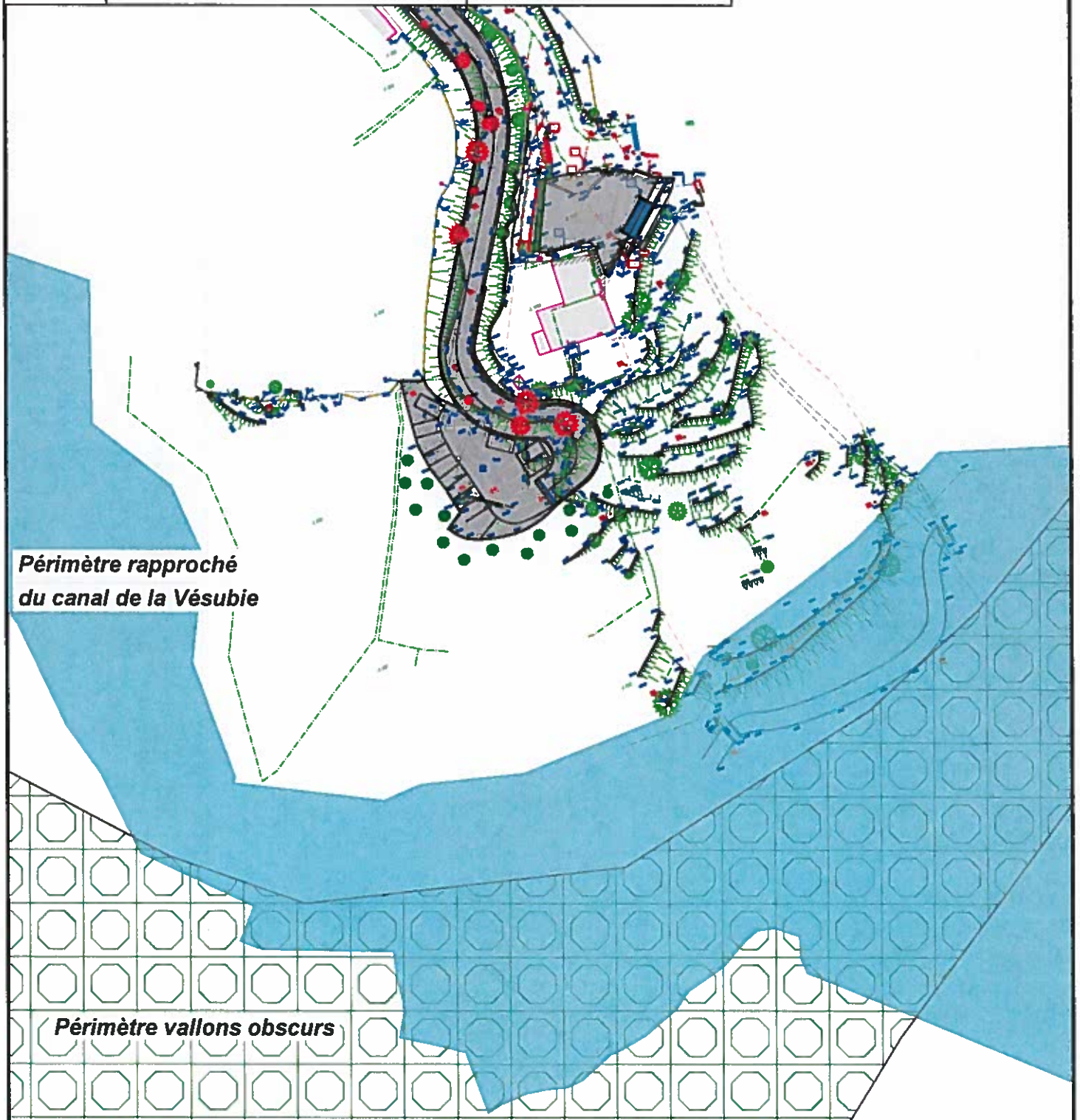
Coordonnées Lambert 93

Fond Cadastral :

source Métropole Nice Côte d'Azur.

Tracé le : 28 mars 2018

Date	Modifications
20/03/2018	Tracé initial



**Périmètre rapproché
du canal de la Vésubie**

Périmètre vallons obscurs

