

La Bouilladisse

Création de logements – Etude de trafic

Echelle 1 : 10 000

0 200 m

Présentation Juillet 2018



TRANSMOBILITES

16 Route de la Gavotte – 13015 Marseille

Tel : 04.91.03.68.59 – Fax : 04.91.60.39.01

Email : b.joquet@transmobilites.com
h.melnotte@transmobilites.com



1 - Etat des lieux

Echelle 1 : 10 000

0 200 m



TRANSMOBILITES

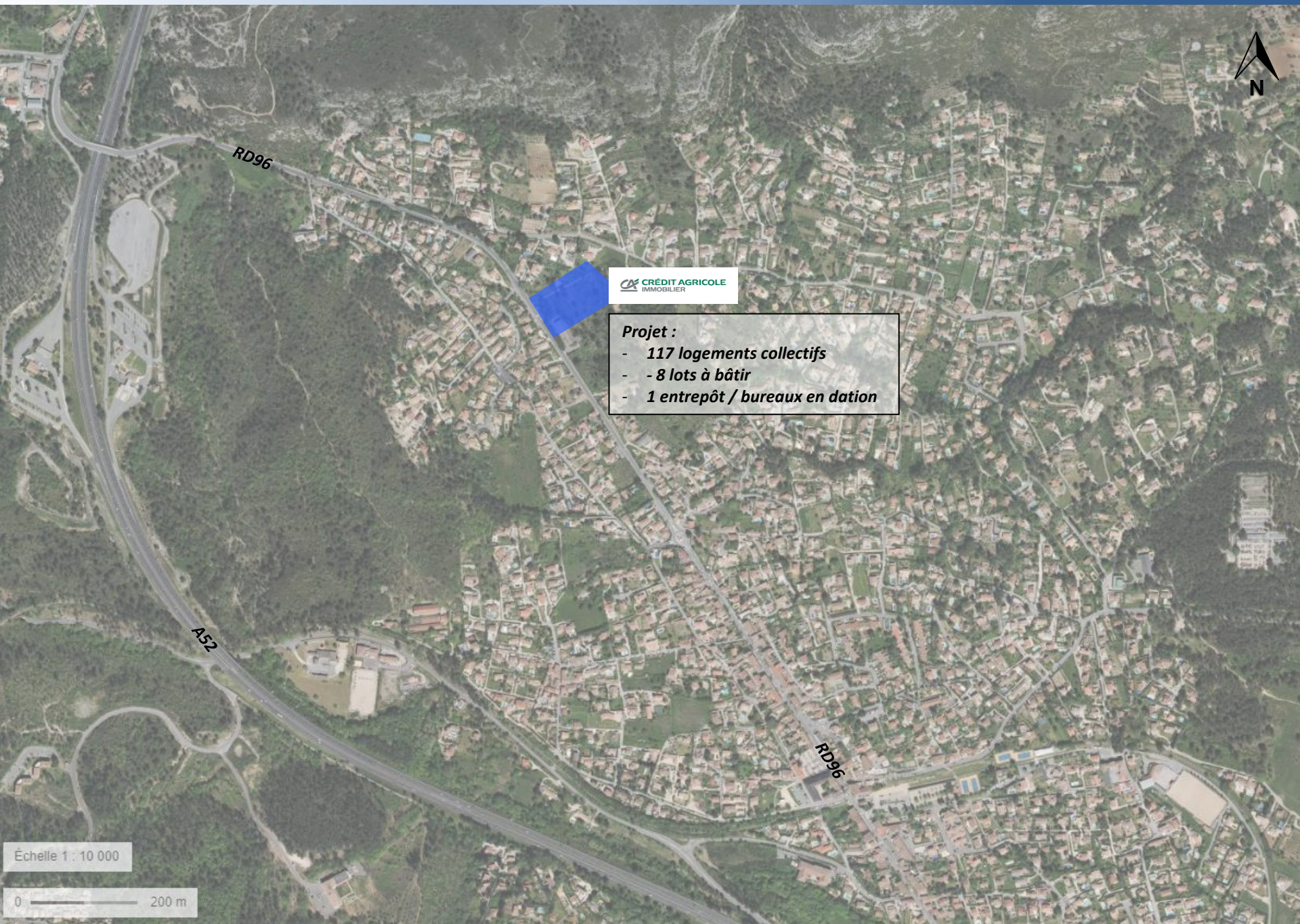
16 Route de la Gavotte – 13015 Marseille

Tel : 04.91.03.68.59 – Fax : 04.91.60.39.01

Email : b.joquet@transmobilités.com
h.melnotte@transmobilités.com

Présentation Juillet 2018



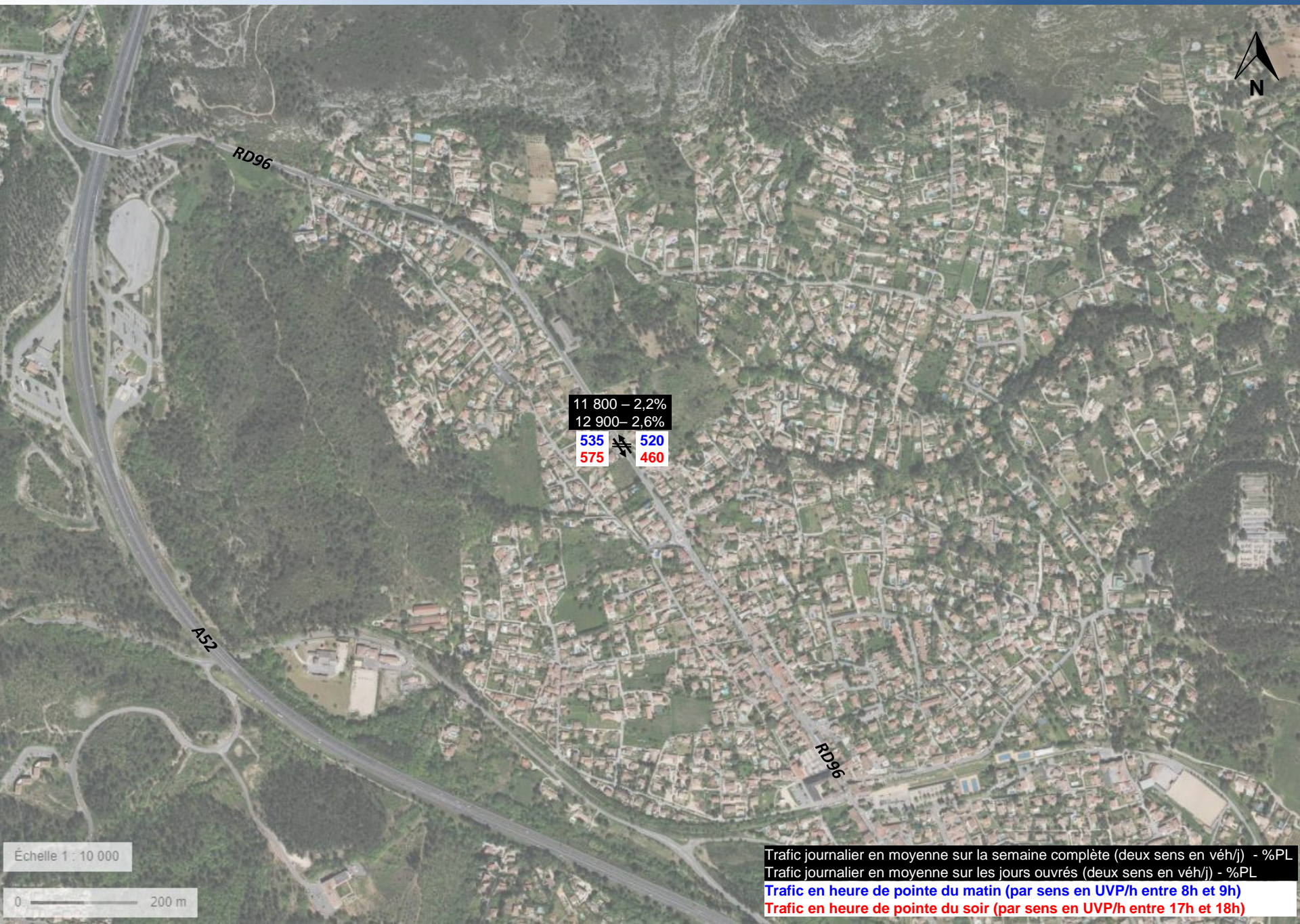


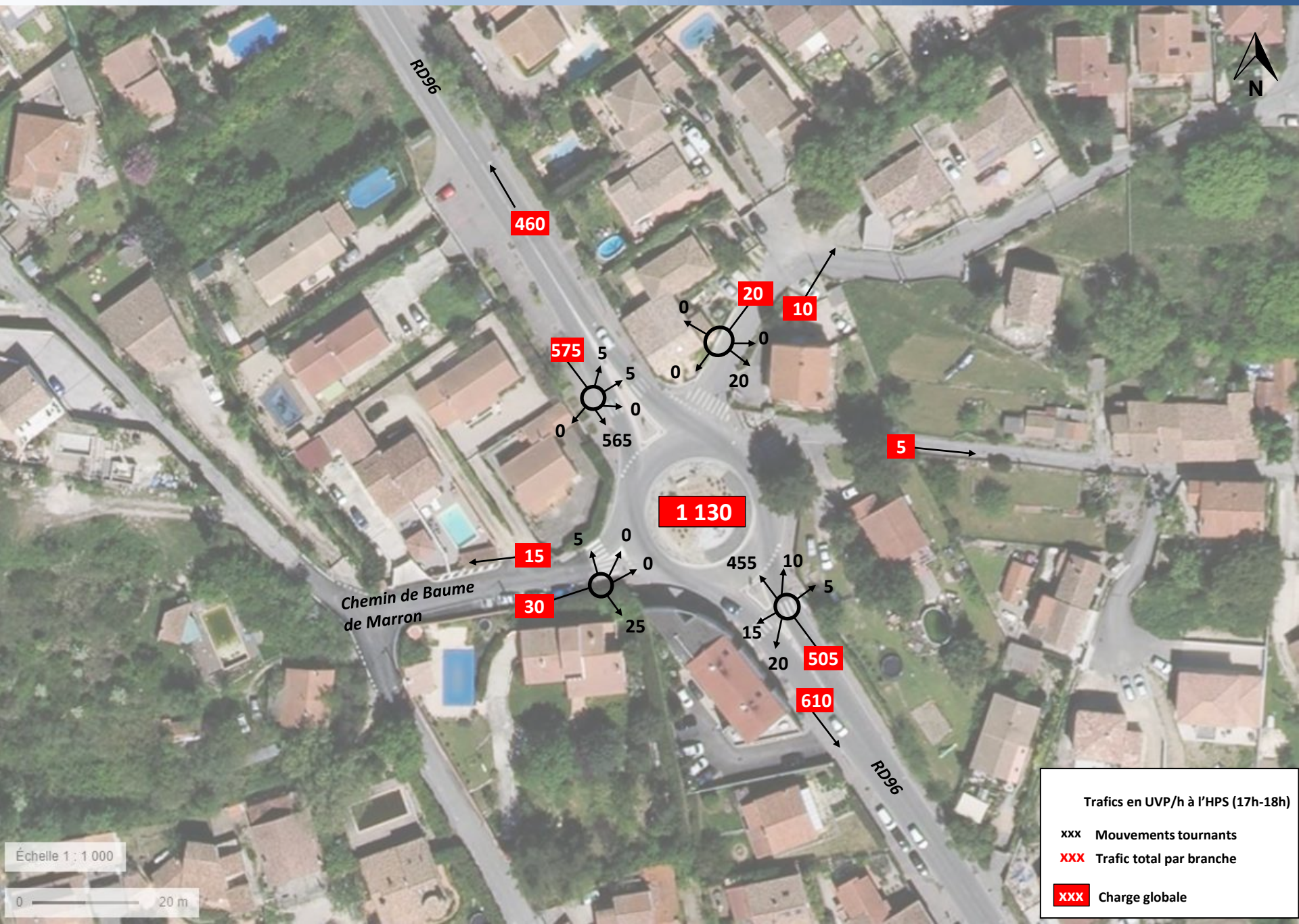
Projet :

- **117 logements collectifs**
- **8 lots à bâtir**
- **1 entrepôt / bureaux en dation**

Échelle 1 : 10 000

0 200 m





Échelle 1 : 1 000

0 20 m

Traffic en UVP/h à l'HPS (17h-18h)

- xxx Mouvements tournants
- xxx Trafic total par branche
- xxx Charge globale



Réserves de capacité

Fluide : >20%

Dense : > 10%

Limite : > 0%

Saturé : < 0%

Échelle 1 : 1 000

0 20 m



Réserves de capacité

- Fluide : >20%
- Dense : > 10%
- Limite : > 0%
- Saturé : < 0%

Échelle 1 : 1 000

0 20 m

2 – Situation attendue

Echelle 1 : 10 000

0 200 m



TRANSMOBILITES

16 Route de la Gavotte – 13015 Marseille

Tel : 04.91.03.68.59 – Fax : 04.91.60.39.01

Email : b.joquet@transmobilites.com
h.melnotte@transmobilites.com

Présentation Juillet 2018





	Hab/logement	Habitants supplémentaires	Déplacement/jour/habitant	Part modale VL	Véh/jour supplémentaires	Ratio entrées HPM	Ratio sorties HPM	Ratio entrées HPS	Ratio sorties HPS	Véh/h entrée HPM	Véh/h sortie HPM	Véh/h entrée HPS	Véh/h sortie HPS
117 logements collectifs	2.6	304	3.89	76%	899	0.03	0.1	0.09	0.06	27	90	81	54
8 lots à bâtir	4	32	3.89	76%	95	0.03	0.1	0.09	0.06	3	9	9	6
1 entrepôt / bureaux en dation													

CRÉDIT AGRICOLE
IMMOBILIER

Projet :

- **117 logements collectifs**
- **8 lots à bâtir**
- **1 entrepôt / bureaux en dation**

Le projet génère :

- **1 000 véh/jour**
- **130 véh/h en HPM**
- **150 véh/h en HPS**

Échelle 1 : 10 000

0 200 m



**RD96
vers Aix**

15%

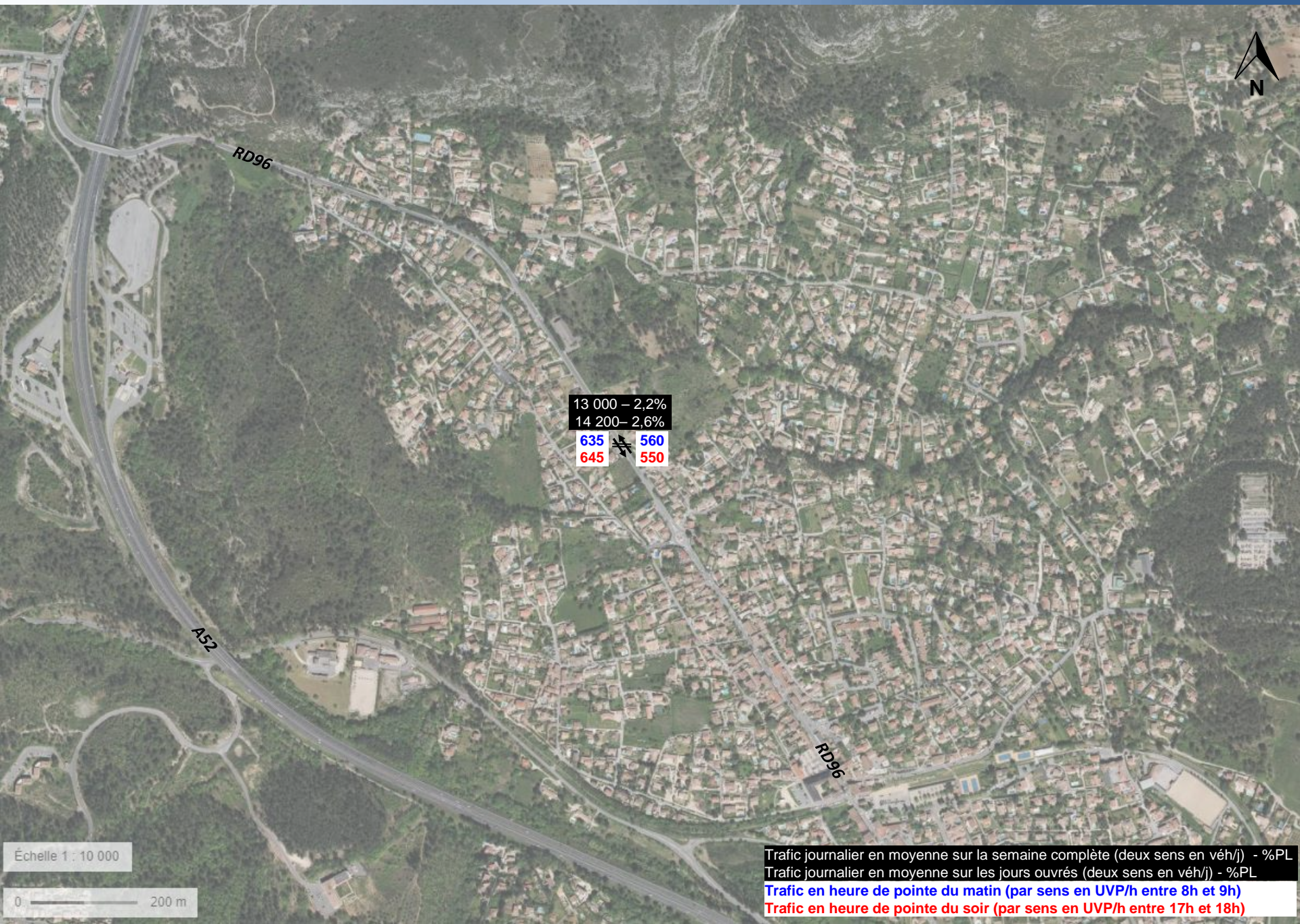
**CRÉDIT AGRICOLE
IMMOBILIER**

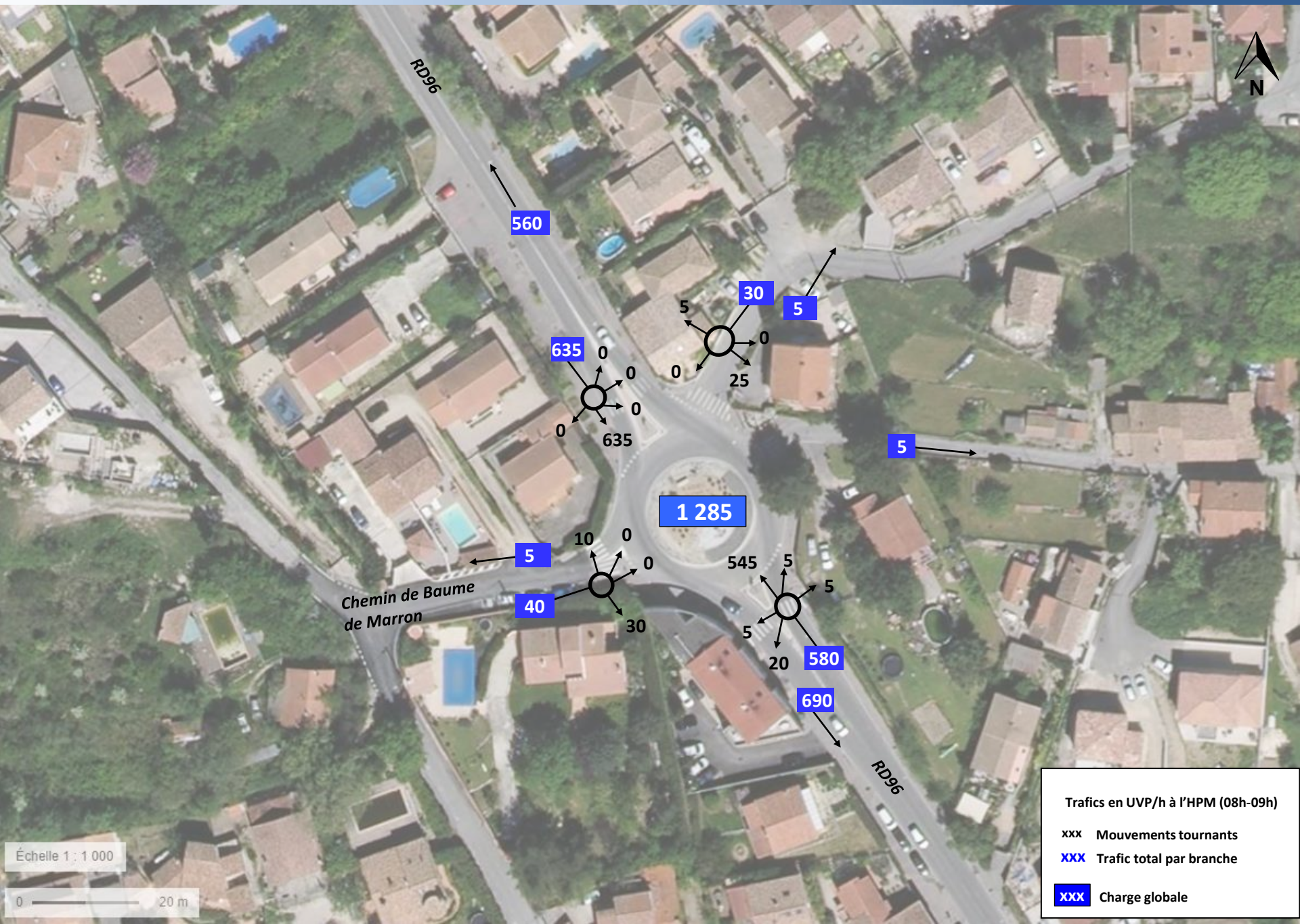
**RD96 vers
Aubagne**

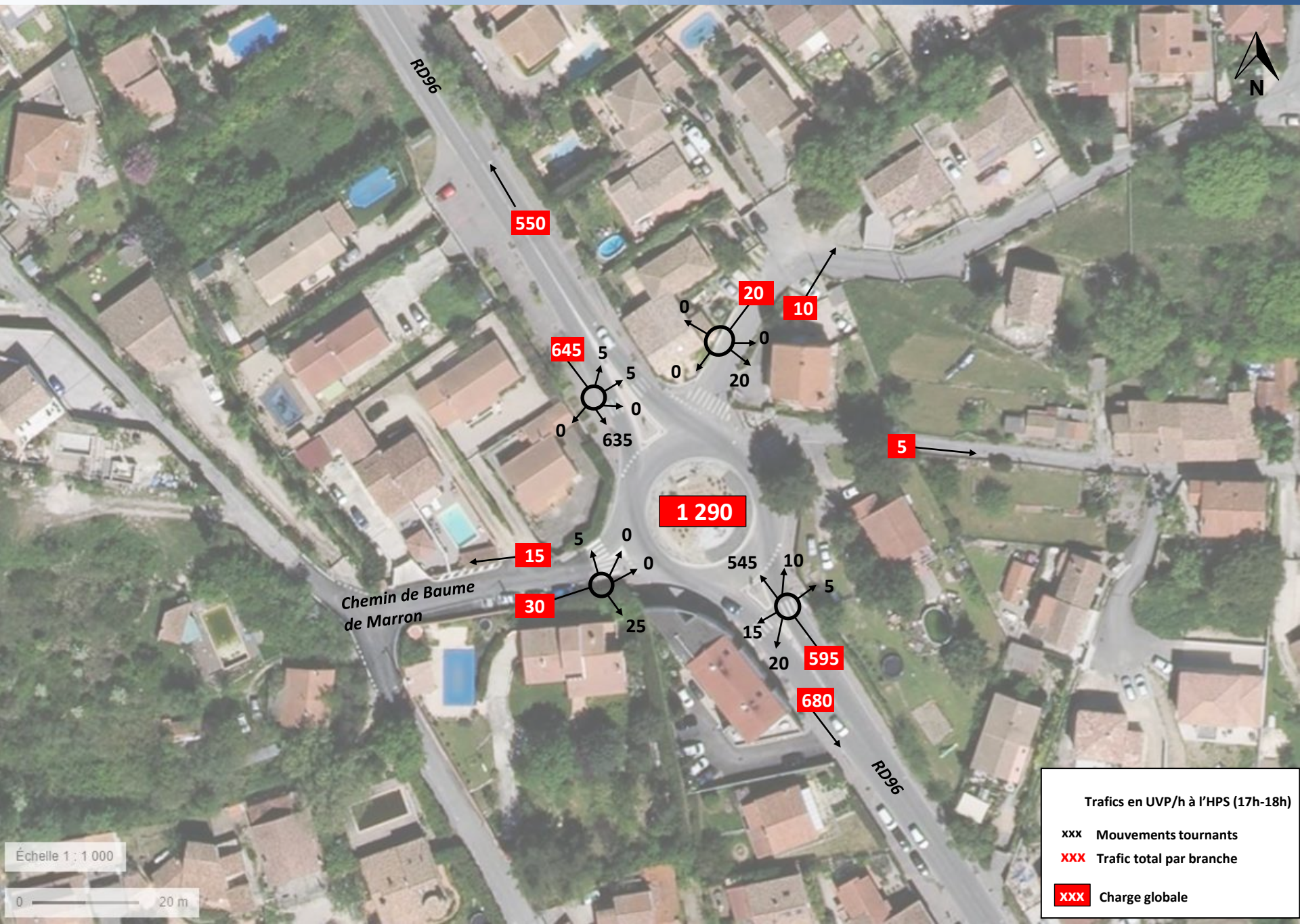
85%

Échelle 1 : 10 000

0 200 m







Échelle 1 : 1 000

0 20 m

Traffic en UVP/h à l'HPS (17h-18h)

- xxx Mouvements tournants
- xxx Trafic total par branche
- xxx Charge globale



Réerves de capacité

Fluide : >20%

Dense : > 10%

Limite : > 0%

Saturé : < 0%



Réserves de capacité

- Fluide : >20%
- Dense : > 10%
- Limite : > 0%
- Saturé : < 0%

Échelle 1 : 1 000

0 20 m