

AUTORITE CONCEDANTE



MAITRE D'OUVRAGE



# BRETELLE SOUTERRAINE SCHLOESING

Marseille 8<sup>ème</sup> et 10<sup>ème</sup> arrondissements

## Annexes obligatoires 8.1



mars 2018





---

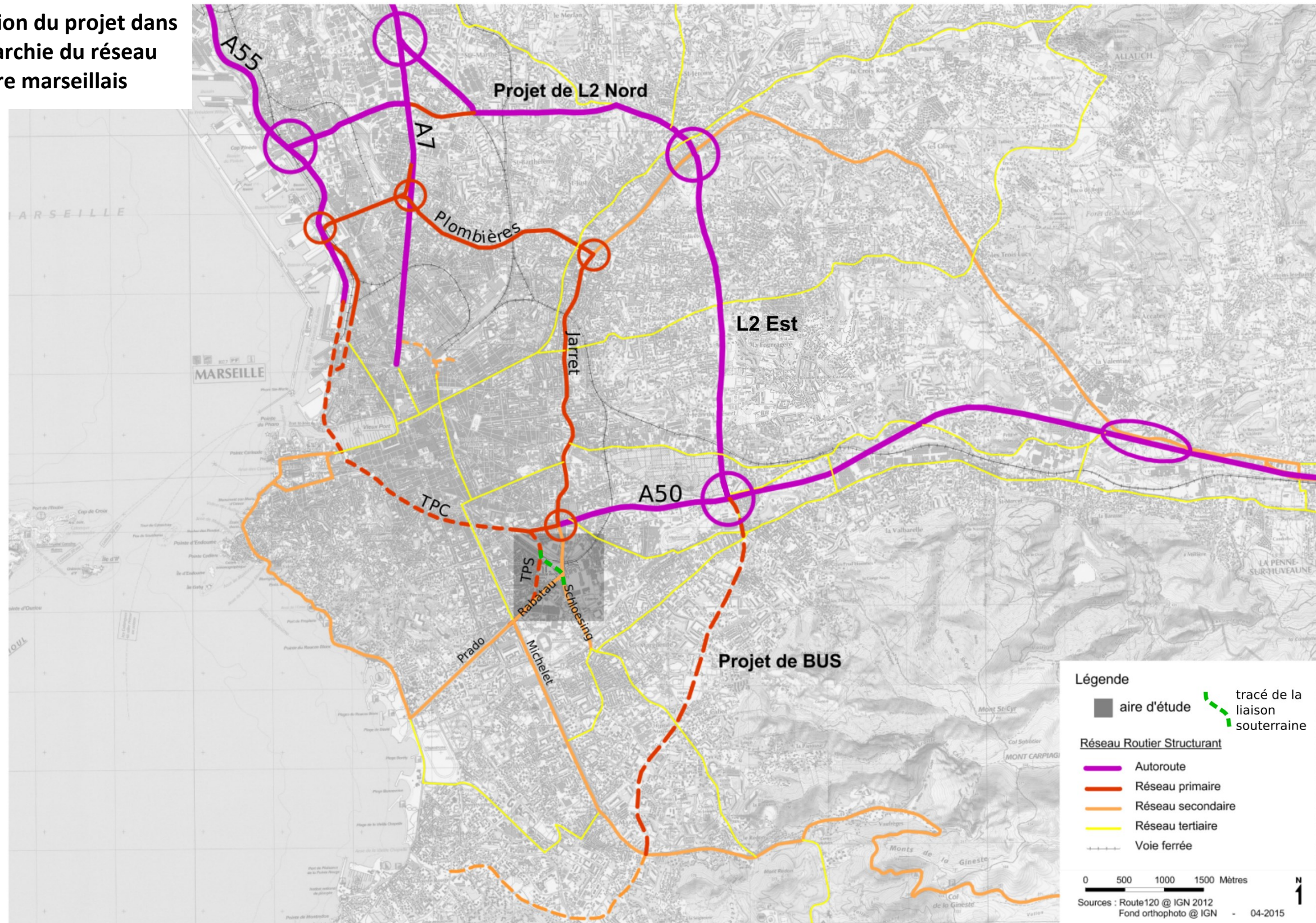
## Sommaire

1	Plan de situation .....	4
2	Photographies de la zone d'implantation.....	6
3	Projet de tracé, profils en long et coupes types .....	11
4	Plan des abords du projet .....	24
5	Localisation du projet par rapport aux sites Natura 2000.....	25

Le document CERFA n°14734 intitulé « Informations nominatives relatives au maître d'ouvrage ou pétitionnaire » est fourni à part.

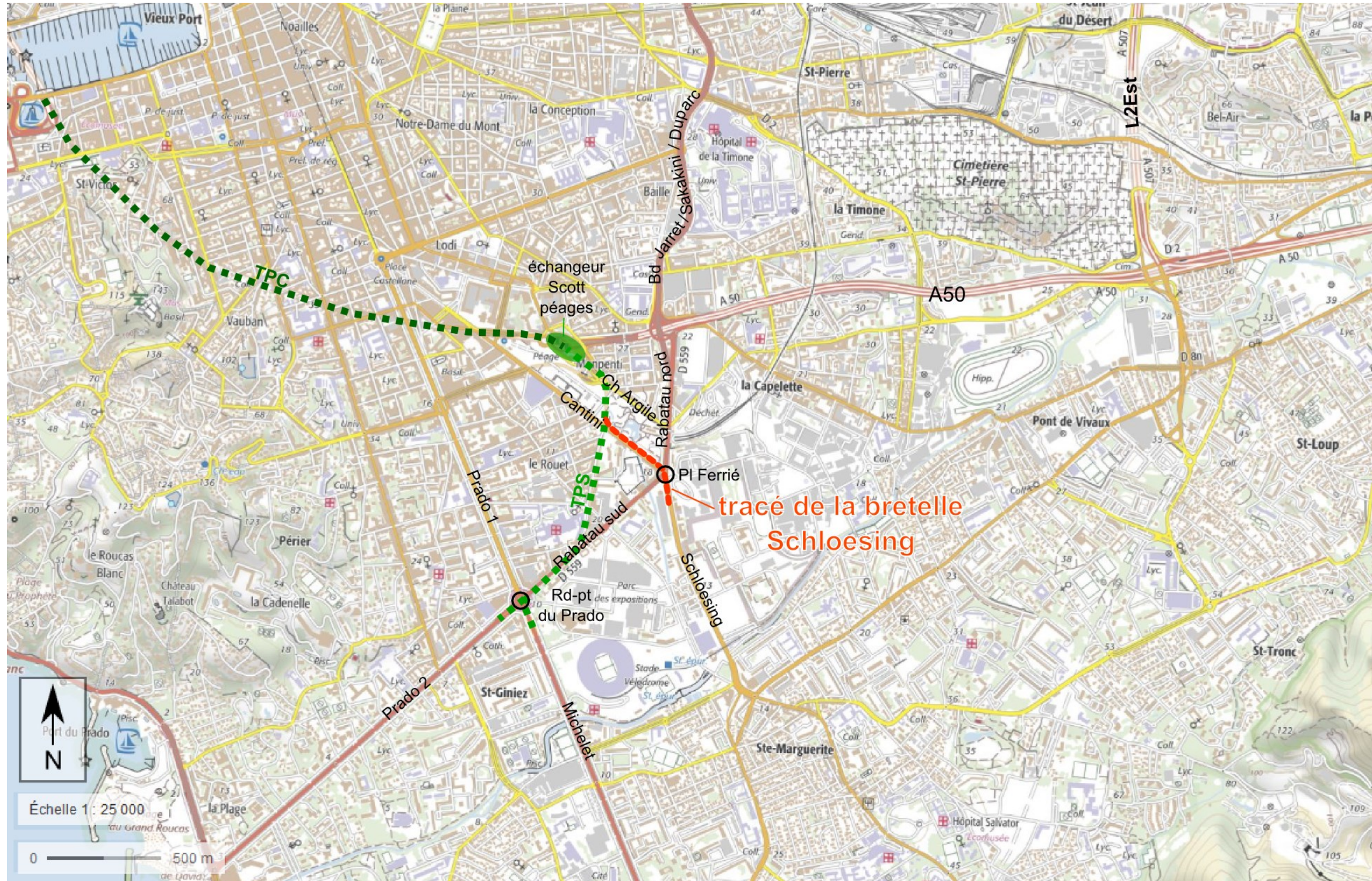
# 1 Plan de situation

Localisation du projet dans la hiérarchie du réseau viaire marseillais



## Localisation du projet sur un fond au 1/25000

Indication des axes routiers structurants autour de la zone de projet

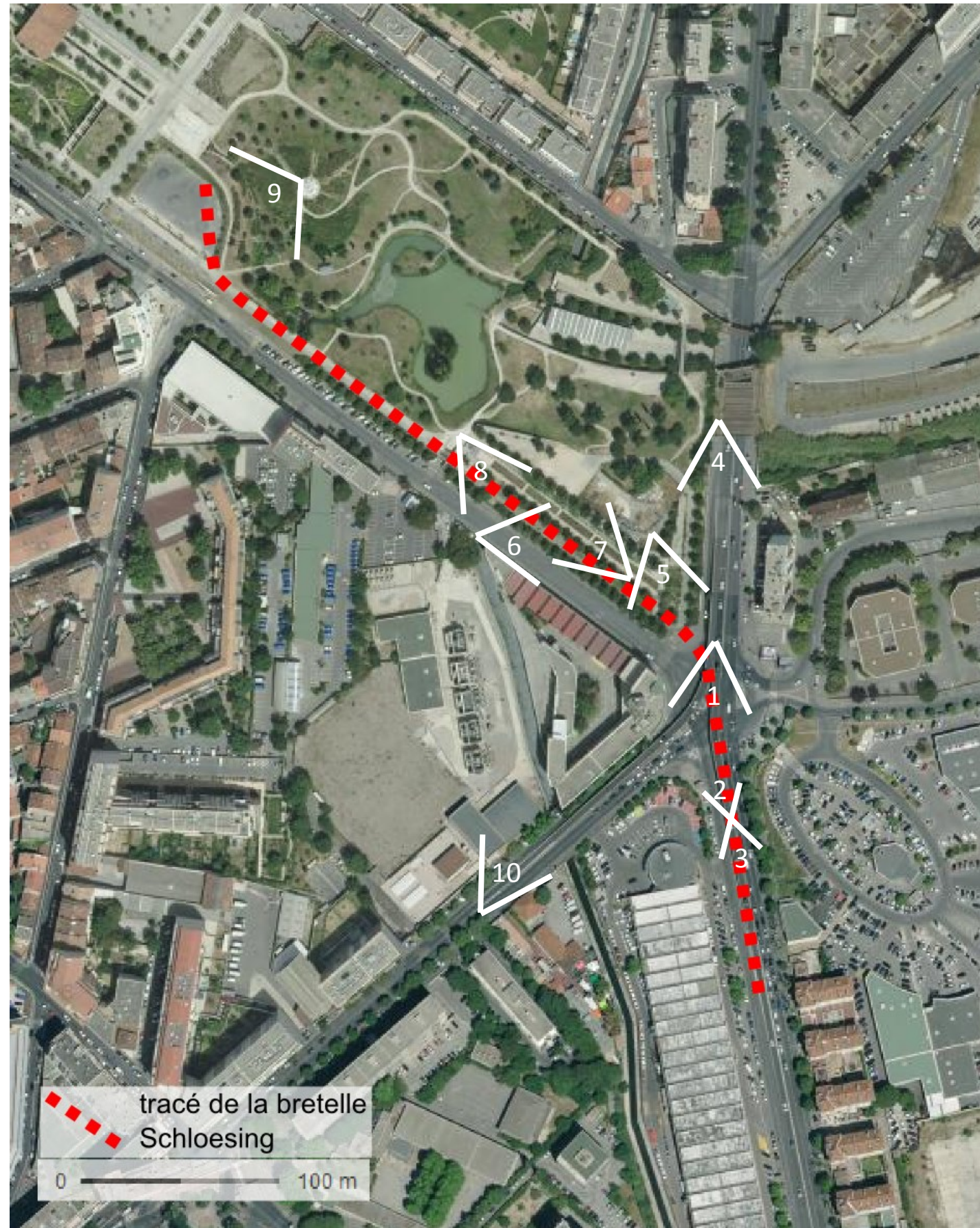


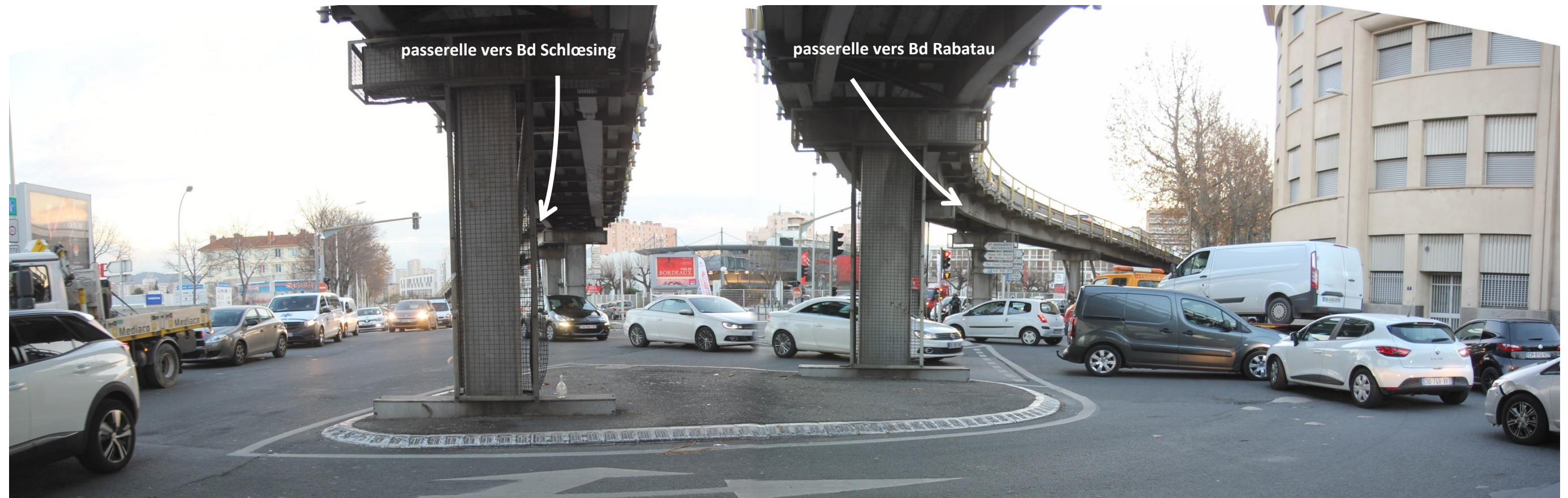
Le projet d'aménagement de la liaison souterraine Schloësing se situe à Marseille, à cheval sur les 8ème et 10ème arrondissements.

La liaison souterraine permettra de relier, dans les deux sens, le Bd Schloësing à l'extrémité du Tunnel Prado Sud débouchant sur l'échangeur Scott « A50 - Tunnel Prado Carénage ».

## 2 Photographies de la zone d'implantation

Localisation des prises de vue





**Vue 1** depuis la place Ferrié sous les passerelles (en heure de pointe du soir, trafic dense, décembre 2017)



**Vue 2 & 3** au droit des passerelles côté Bd Schloësing en situation de congestion (juin 2017 et octobre 2017)



**Vue 4** depuis le Bd Rabatau nord vers les passerelles et la place Ferrié (janvier 2018)



**Vue 5** de la place Ferrié et le Bd Schloësing dans le prolongement des passerelles depuis un point surélevé du parc du 26<sup>ème</sup> centenaire (décembre 2017)





Vue 6 depuis l'avenue Cantini vers la place le long du parc du 26<sup>ème</sup> centenaire où sera creusé le tunnel (janvier 2018)



Vues 7 & 8 dans le parc au droit de la future zone de travaux (janvier 2018)

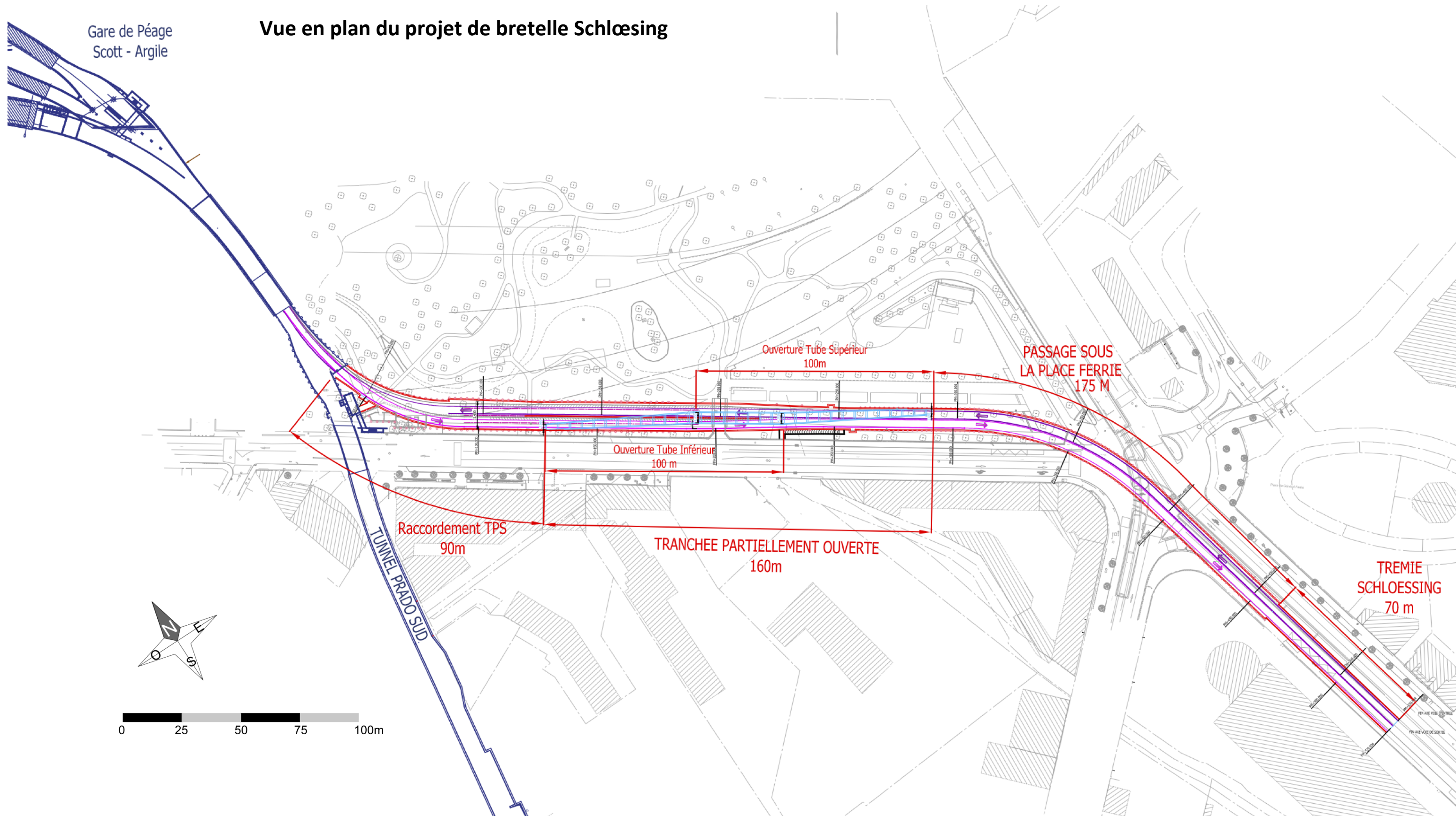


**Vue 9** dans le parc (point de vue au centre du parc) vers la future zone de travaux (sous le Skate Park) (janvier 2018)



**Vue 10** sortie de passerelles vues depuis le Bd Rabatau sud (mai 2017)

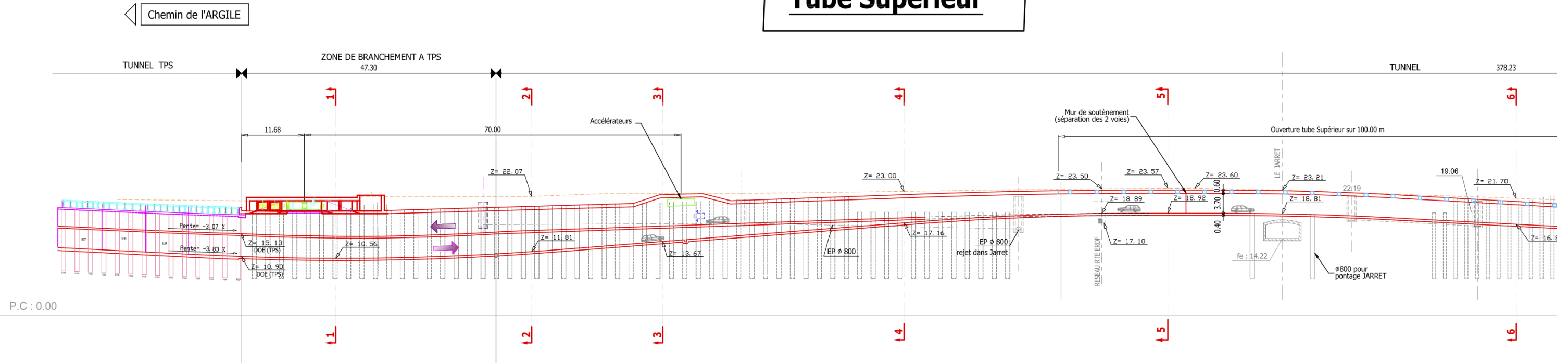
### 3 Projet de tracé, profils en long et coupes types



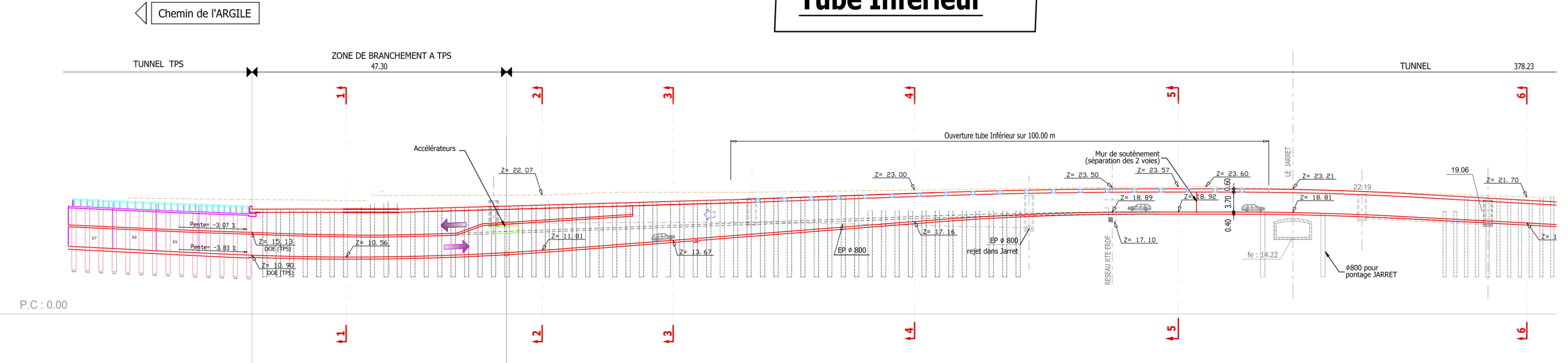
Profils en long des deux tubes

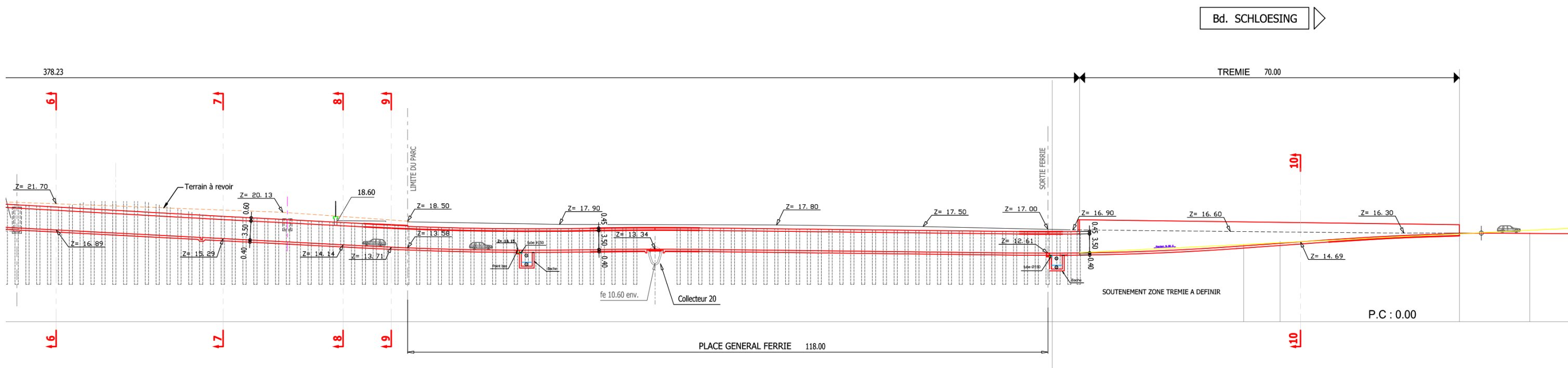
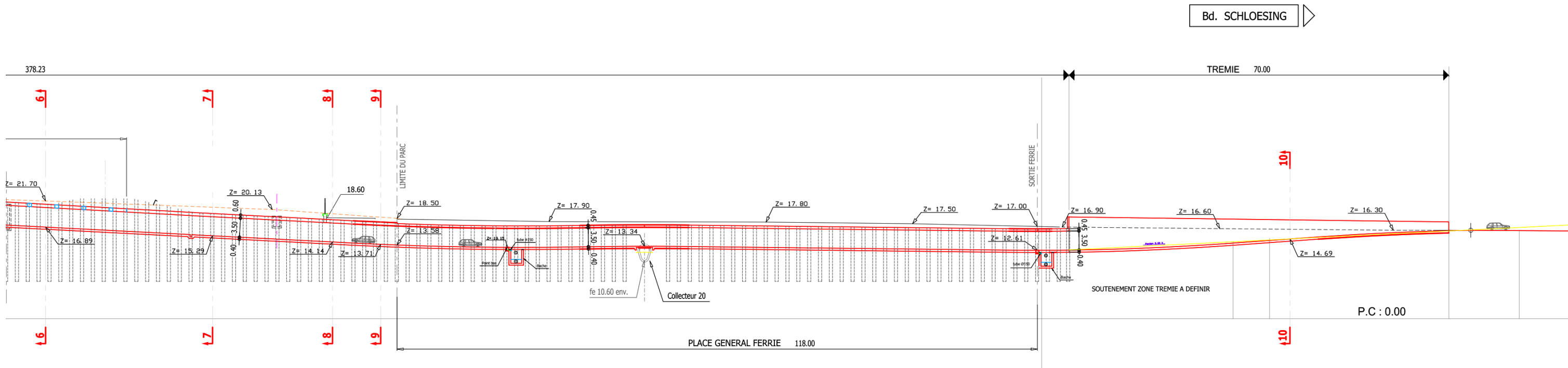


**Tube Supérieur**

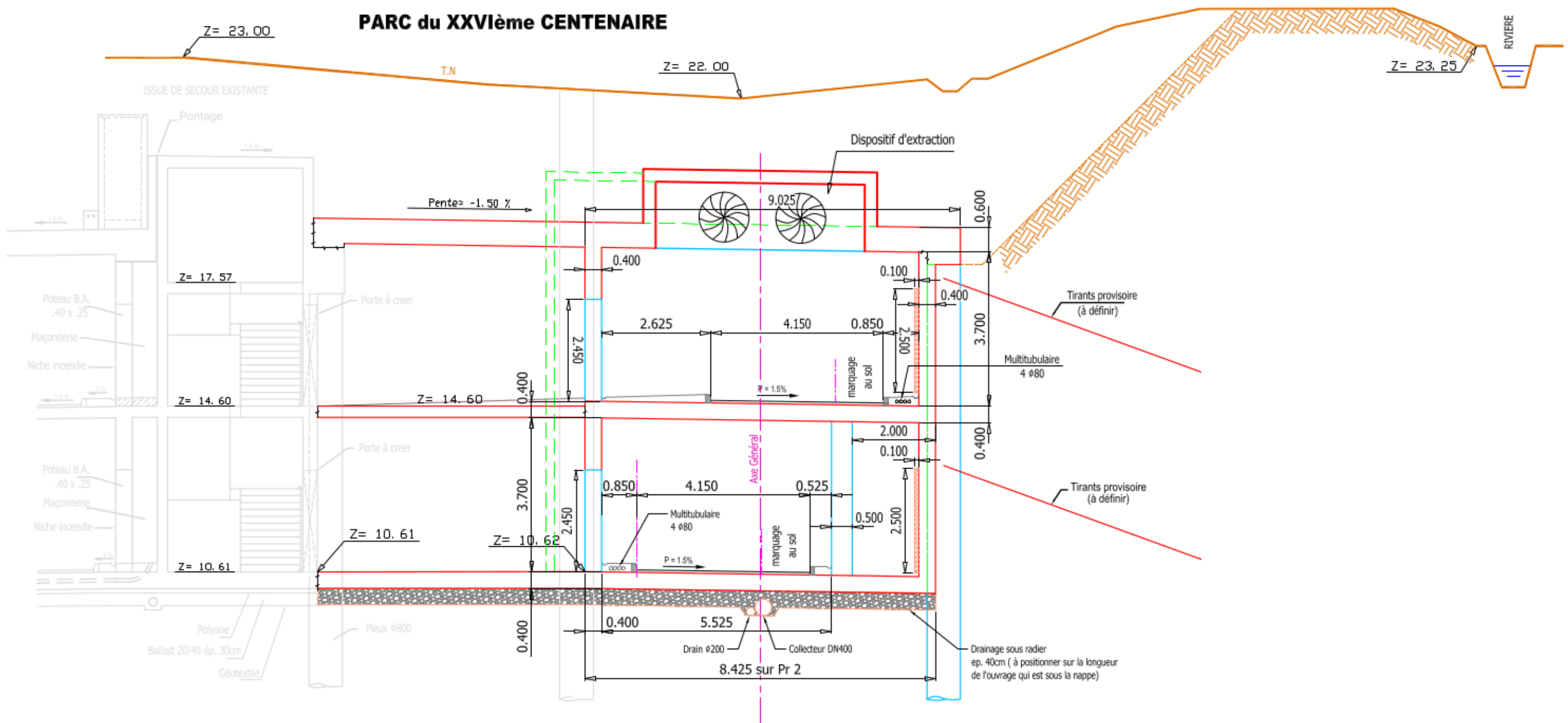


**Tube Inférieur**

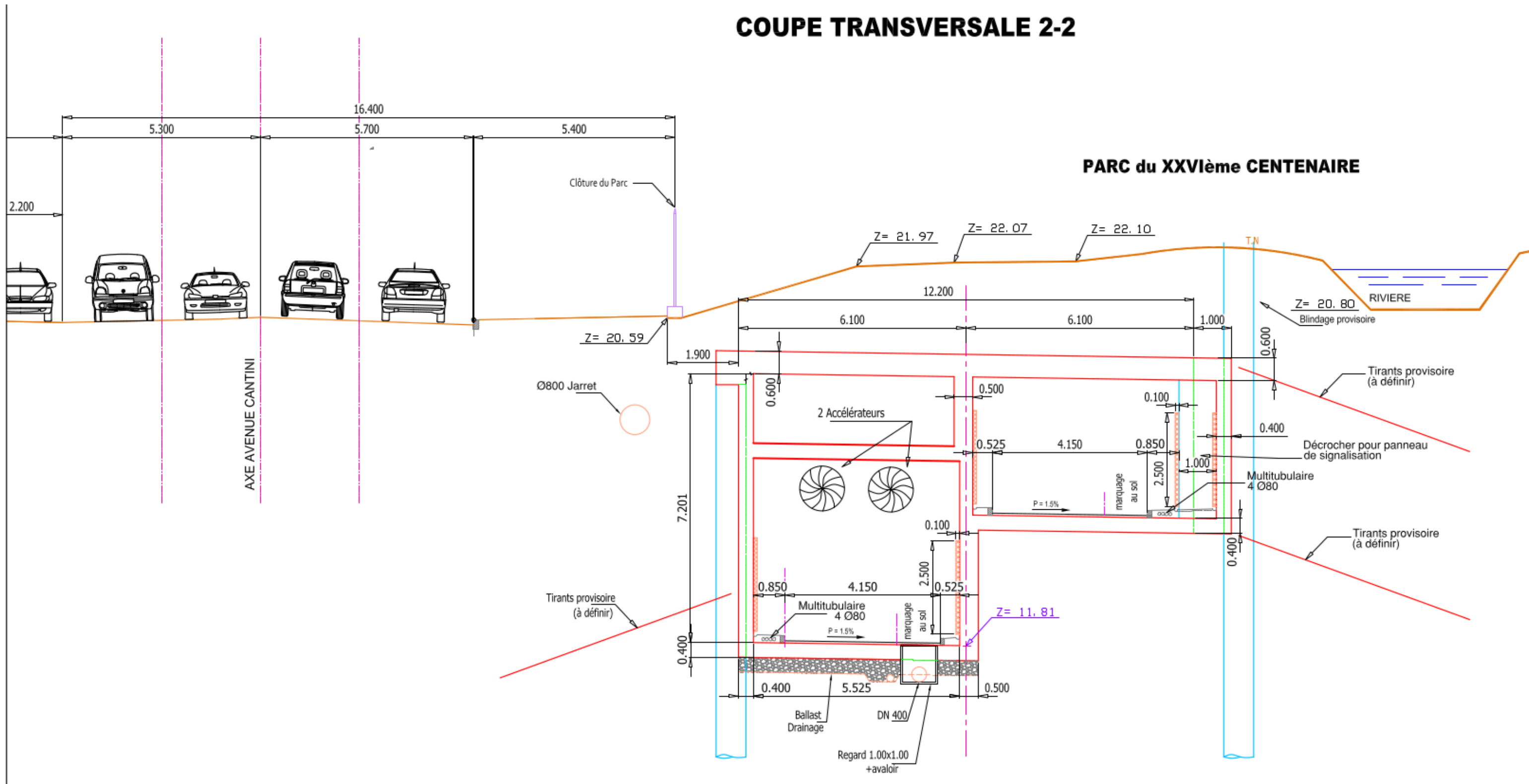




## COUPE TRANSVERSALE 1-1

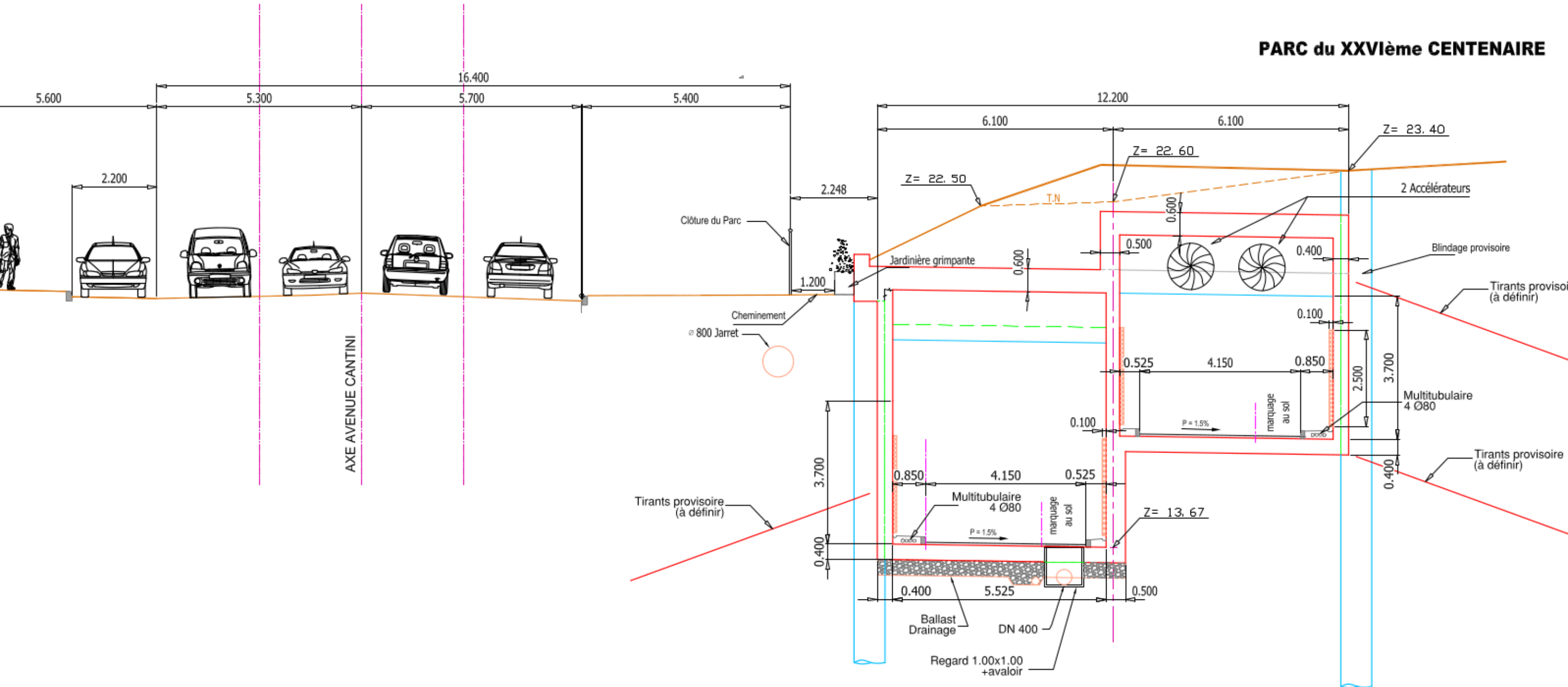


### COUPE TRANSVERSALE 2-2



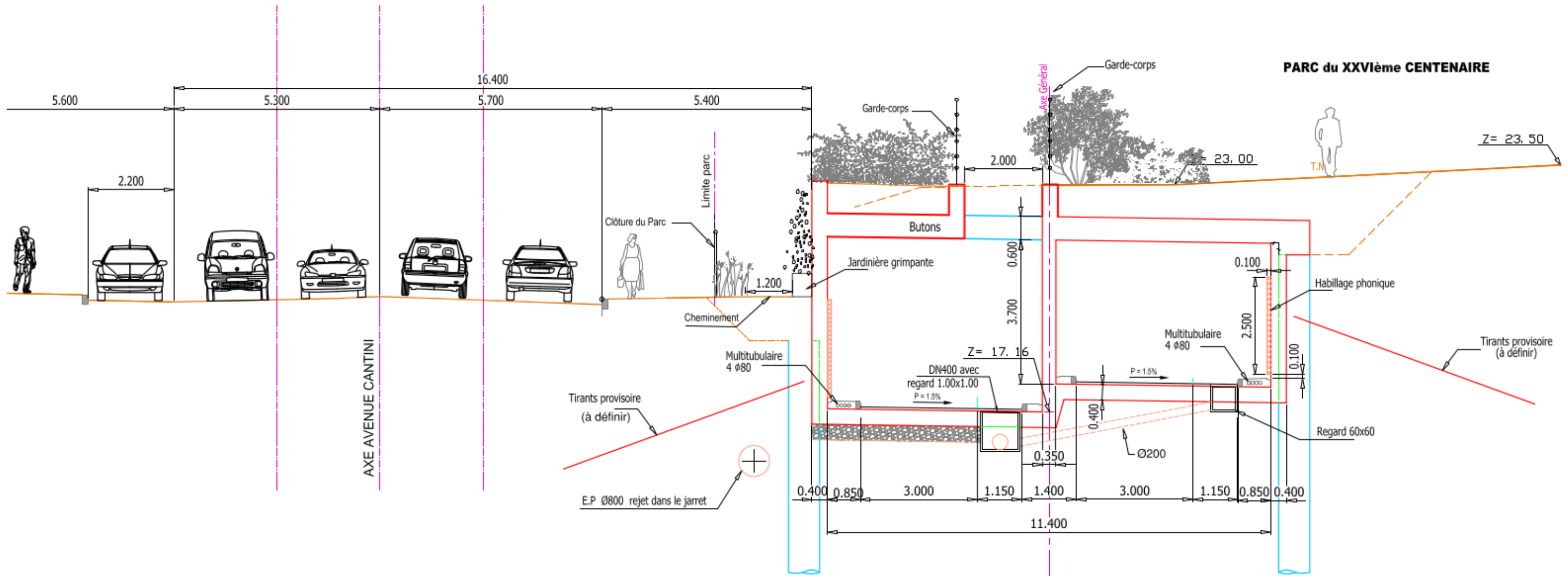
### COUPE TRANSVERSALE 3-3

#### PARC du XXVIème CENTENAIRE

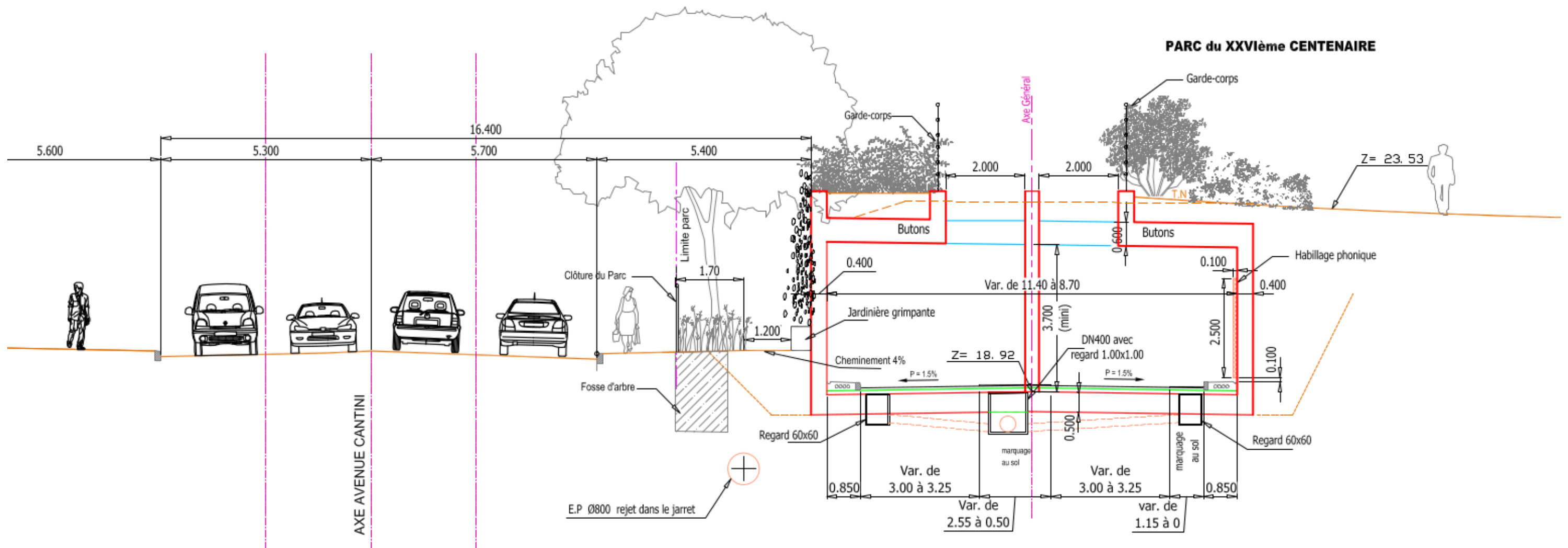




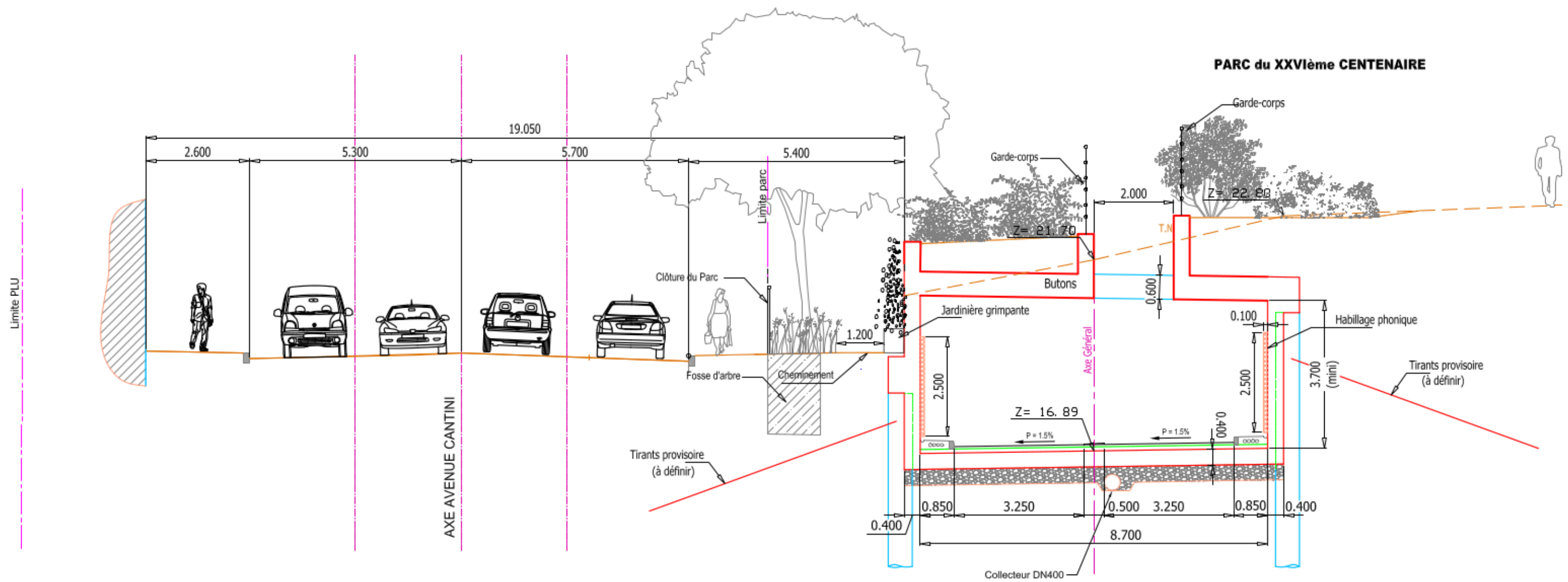
### COUPE TRANSVERSALE 4-4



### COUPE TRANSVERSALE 5-5

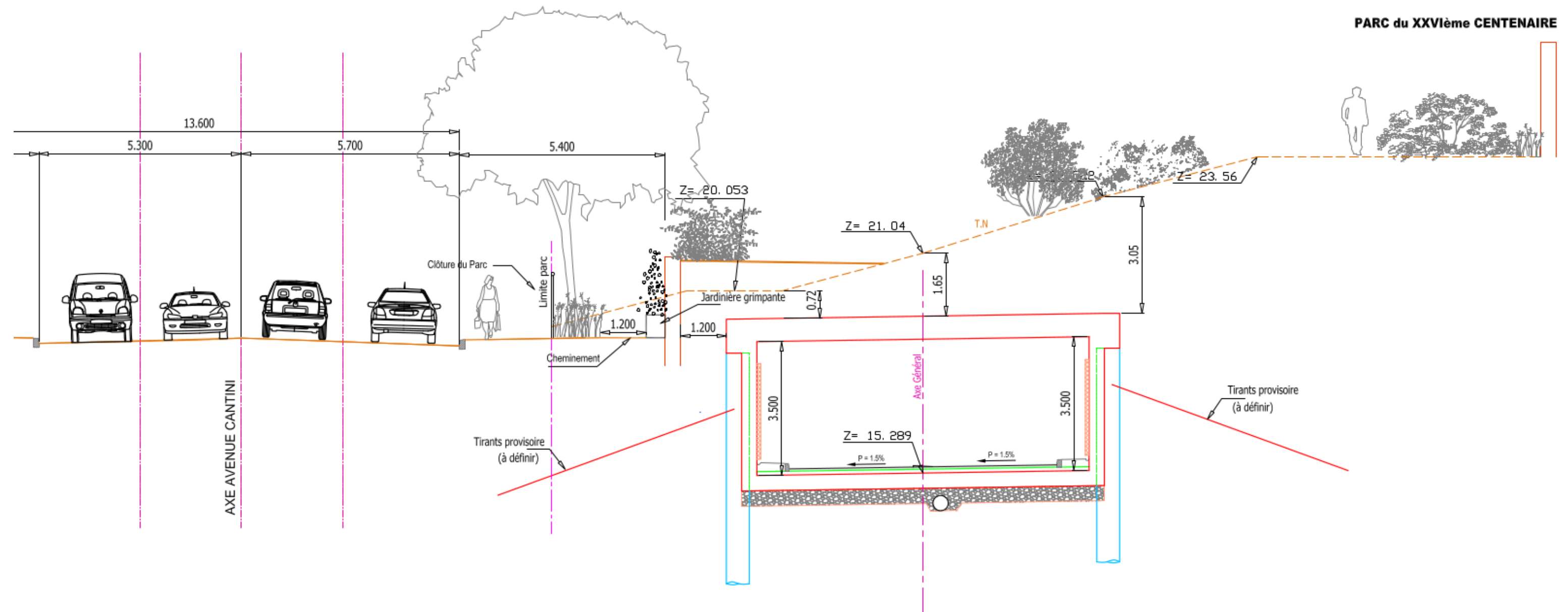


### COUPE TRANSVERSALE 6-6

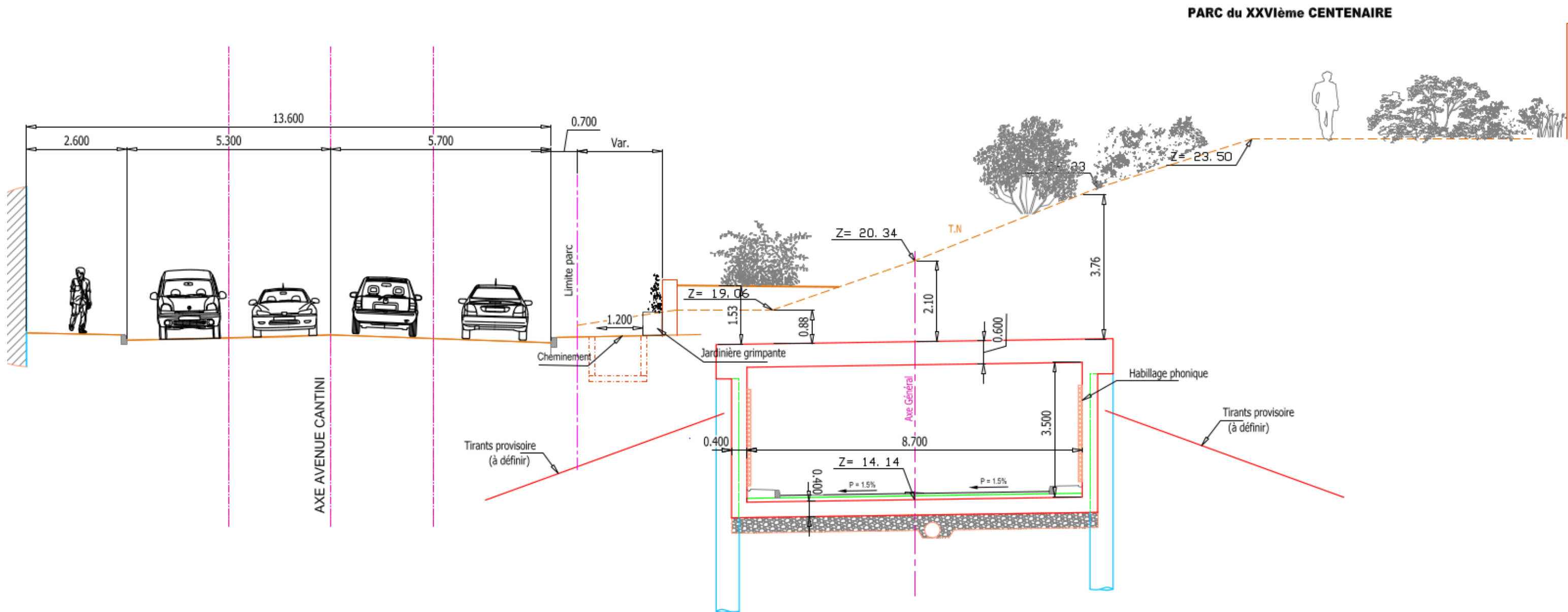


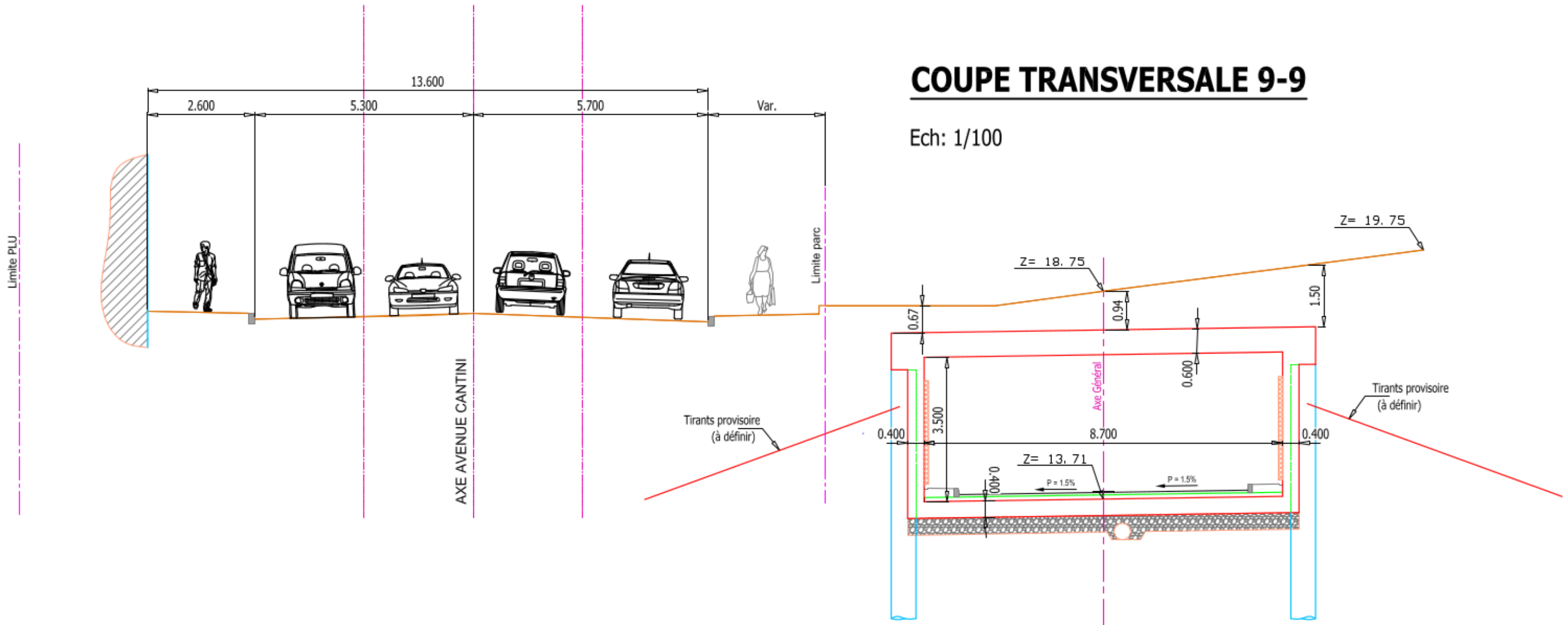
### COUPE TRANSVERSALE 7-7

PARC du XXVIème CENTENAIRE



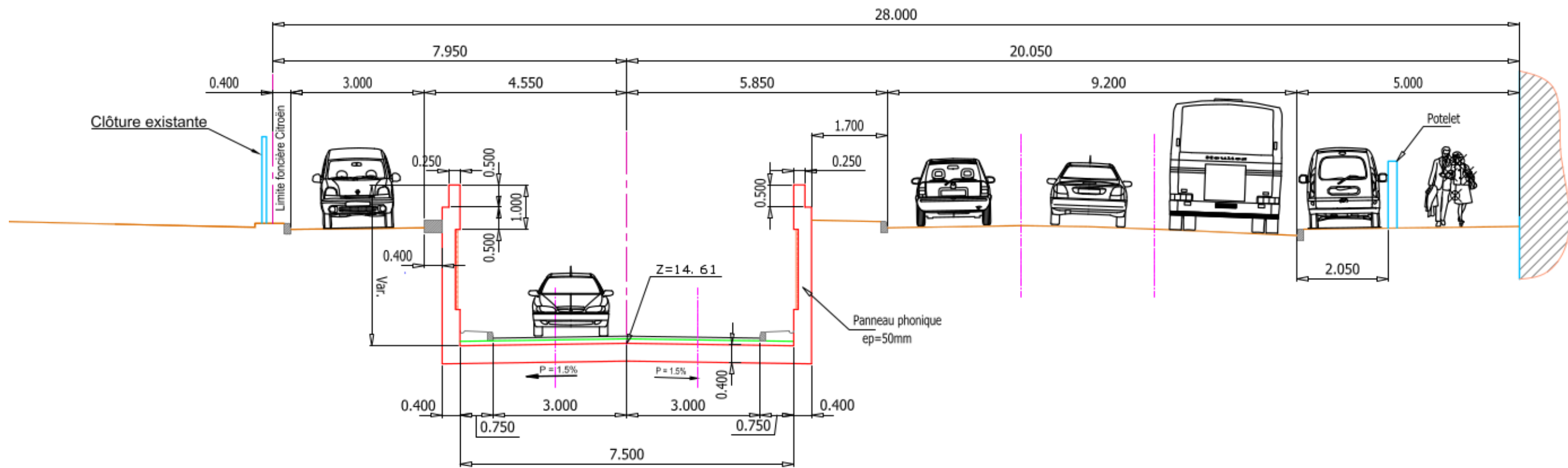
## COUPE TRANSVERSALE 8-8



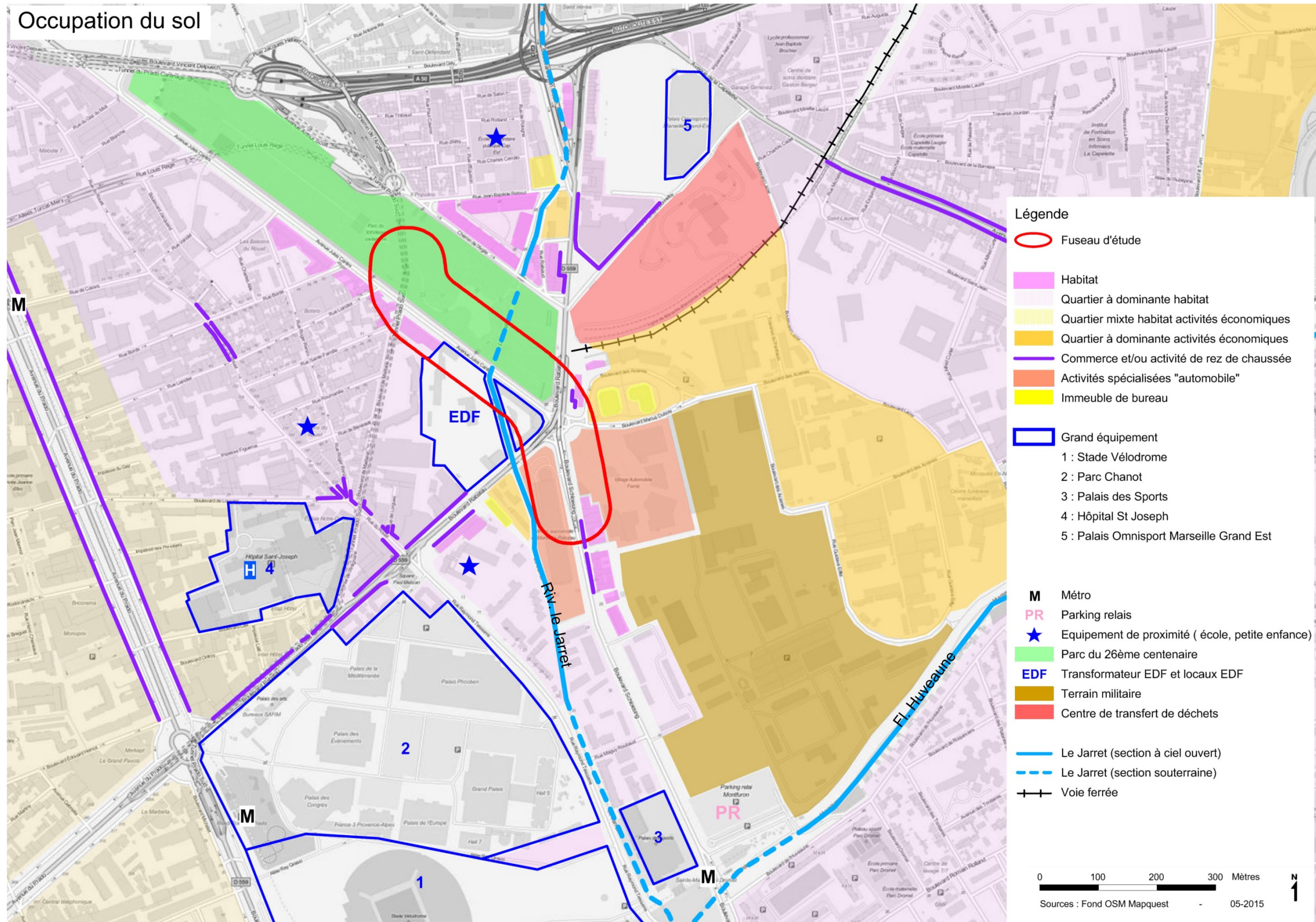


# COUPE TRANSVERSALE 10-10

Ech: 1/100



# 4 Plan des abords du projet





# 5 Localisation du projet par rapport aux sites Natura 2000

