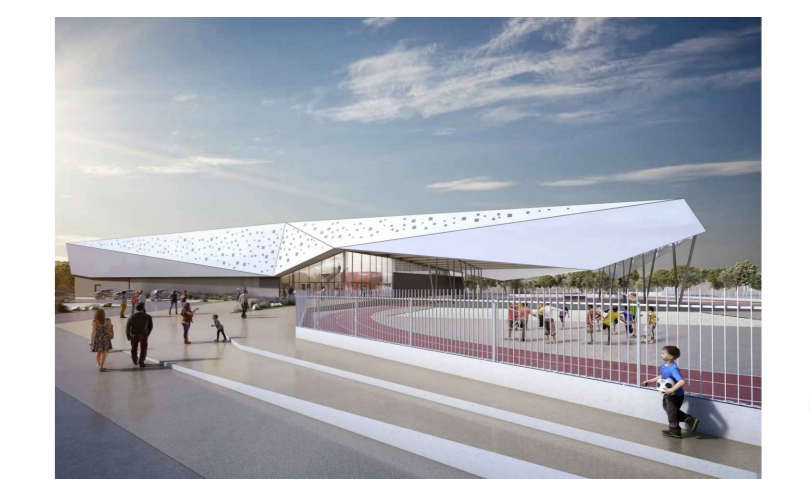


— Emprise du projet  
 - - - Limites cadastrales

### NOUVEAU COMPLEXE SPORTIF LEO LAGRANGE

**MAITRISE D'OUVRAGE**  
 Maître d'Ouvrage : Ville de VITROLLES  
 Place de Provence  
 13127 Vitrolles



**PLAN DES ABORDS** EP  
 Echelle : 1/500 EP-5  
 Format : A0 Date : 05.03.18

**GROUPEMENT**  
 Architectes : Chabanne & Partenaires  
 Parc du golf, bâtiment 21  
 355 rue Jean René  
 Guillot de la Lande  
 13150 Aix-en-Provence  
 Constructeur : 74 rue des Bords Enfants  
 13000 Marseille  
 Bureau d'étude fluides VRD/HGE KEO  
 1, montée de la Butte  
 69001 Lyon  
 Bureau d'étude SSI KEO  
 1, montée de la Butte  
 69001 Lyon  
 Bureau d'étude structure CCC  
 24 Bd de l'Europe - ZI des Estrobbiers -  
 BP2131  
 13847 Vitrolles Cedex  
 Etudes de sûreté  
 Bureau de contrôle  
 Bureau VERITAS  
 37-39 Parc du Golf  
 0205012  
 13593 - Aix en Provence



Ind	Date	Description de la révision	Dess	Verif		
PHASE	EMETTEUR	LOT	TYPE	NEVEAUX	N° du Plan	INDICE
EP	CHA	ARC	PLN	-	EP-5	A