



1 OBJET

La présente note et ses annexes a pour objet la présentation du projet d'aménagement du parking « Rey » par la commune de Carpentras.

Ce projet est soumis à la demande d'examen au cas par cas préalable à la réalisation d'une étude d'impact, conformément :

- à l'article R. 122-3 du code de l'environnement,
- au décret n°2016-1110 du 11 août 2016 relatif à la modification des règles applicables à l'évaluation environnementale des projets, plans et programmes (rubrique concernée n°41 a) – aire de stationnement ouverte au public de 50 unités et plus).

2 PRESENTATION DU PROJET

Le projet, situé au centre ville de Carpentras, est concerné par la division de la parcelle CE-1359.

Ce terrain, représenté actuellement par une friche agricole, est encadré :

- au Nord-Ouest par le parking de « Platanes »,
- au Nord-Est par le chemin Saint-Labre (accès au futur projet), de l'habitat privé et une zone commerciale,
- au Sud-Est par l'école maternelle de la Cité Verte et le centre des finances publiques,
- au Sud-Ouest par le tennis club de Carpentras puis l'avenue du Comtat Venaissin.

A travers ce projet, la mairie de Carpentras vise 3 objectifs principaux :

- Sécuriser les entrées/sorties scolaires liées à l'école maternelle de la Cité Verte en supprimant les stationnements anarchiques.
- Améliorer et fluidifier la circulation sur le chemin Saint-Labre (accès au projet et à l'école maternelle) via la mise en place d'un sens unique sur une portion de la voie existante et la création d'un double sens sur la zone d'emprise du projet.
- Créer un parc de stationnement qui doit accompagner le projet d'aménagement « des Platanes » et de l'avenue Jean Jaurès destiné à redessiner l'emprise de ces équipements consacrés aujourd'hui presque exclusivement à la circulation et au stationnement. La finalité de ce réaménagement allant dans la continuité des travaux déjà effectués et visant à la redynamisation du centre ville



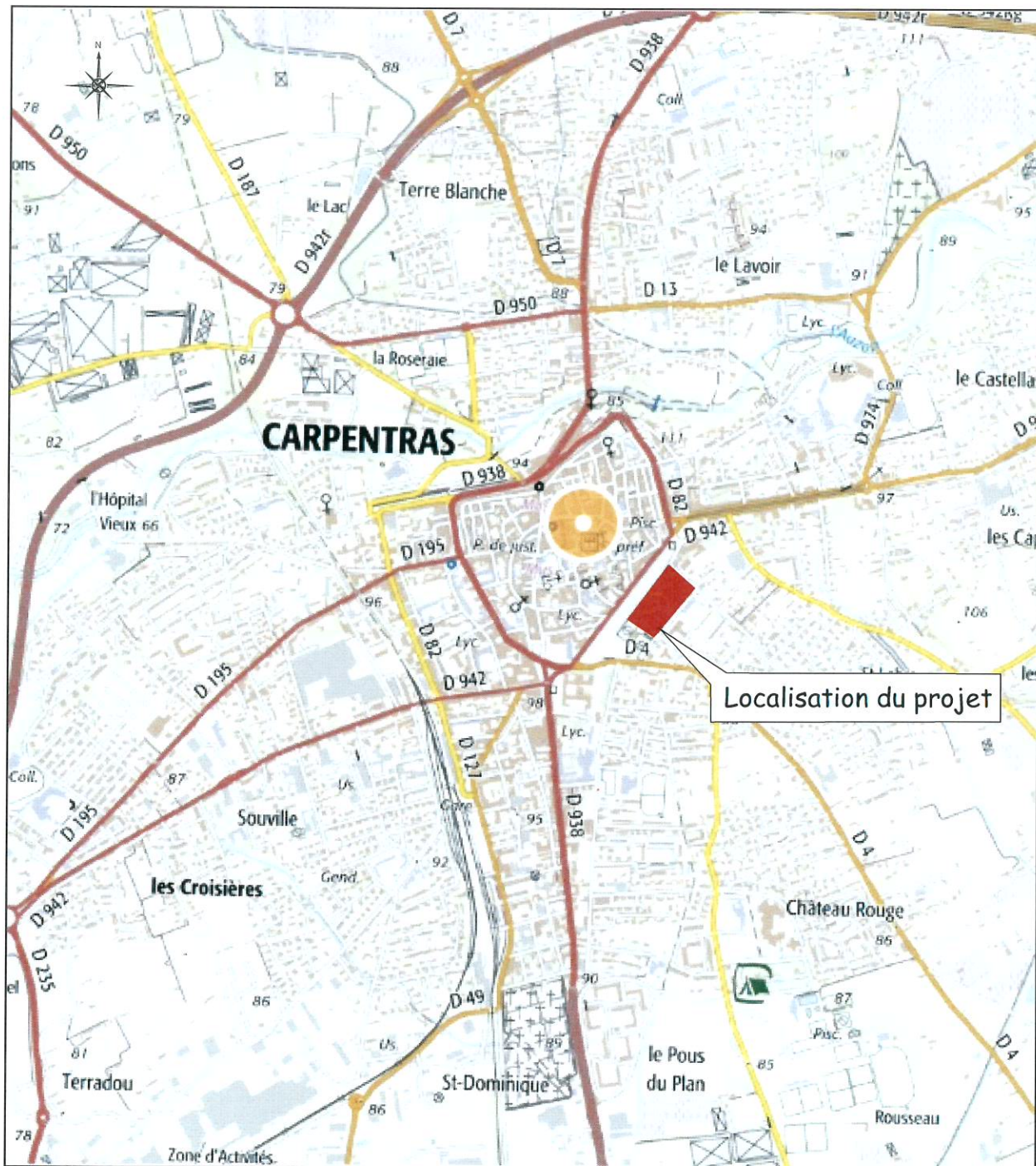
3 PIECES CONSTITUTIVES DU DOSSIER

Les pièces intégrées à ce dossier sont les suivantes :

- L'objet et la présentation du projet (page précédente)
- L'annexe n°1 – Formulaire d'examen au cas par cas complété, daté et signé par le maître d'ouvrage
- L'annexe n°2 comprenant les figures suivantes :
 - Figure n°1 : Localisation géographique
 - Figure n°2 : Localisation géographique – Vue rapprochée
 - Figure n°3 : Localisation géographique – Vue aérienne
 - Figure n°4 : Localisation géographique – Vue aérienne rapprochée
 - Figure n°5 : Extrait cadastral
 - Figure n°6 : PLU de Carpentras – Zonage
 - Figure n°7 : Zonage PPRi
 - Figure n°8 : Carpentras – Zones humides
 - Figure n°9 : Sites Natura 2000
 - Figure n°10 : Carpentras – Plan bruit

- *Le présent rapport, ses annexes et planches forment un ensemble indissociable. La mauvaise utilisation qui pourrait être faite lors d'une communication partielle de celui-ci sans l'accord des signataires du rapport ne peut engager la responsabilité de ces derniers.*
- *Le dimensionnement des installations est établi sur la base des informations communiquées par le maître d'ouvrage ou le maître d'œuvre (alimentation eau potable, nombre de pièces, type d'occupation, etc.). Les signataires ne peuvent être tenus pour responsables du dysfonctionnement du dispositif si ces informations s'avèrent erronées (taux d'occupation supérieur).*
- *Des changements dans l'implantation, la conception, l'importance ou le type des travaux par rapport aux données de la présente étude peuvent conduire à modifier les conclusions et prescriptions du dit rapport, et doivent être signalés.*
- *Tout élément nouveau, ou incident, doit être signalé immédiatement aux signataires pour permettre de revoir et d'adapter le cas échéant leurs conclusions.*
- *Les signataires ne peuvent être tenus pour responsables des modifications apportées à ce rapport sans accord écrit.*

F. LEWONCZUK



Source Géoportail

LOCALISATION GEOGRAPHIQUE



Titre Projet d'aménagement du parking "Rey"
Dossier cas par cas

Lieu CARPENTRAS (84)

Client MAIRIE DE CARPENTRAS

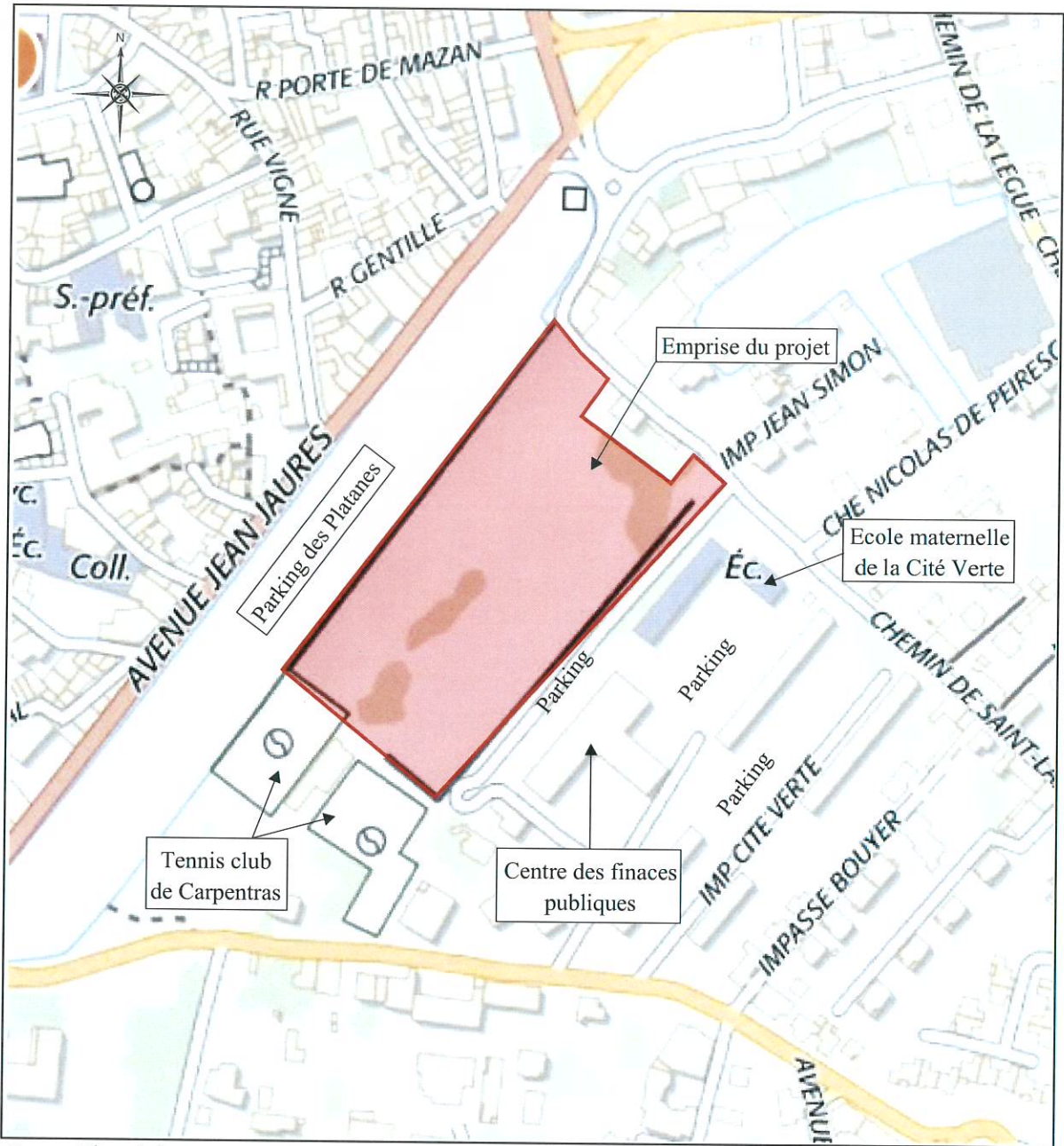
Date 14/02/17

Echelle 1/25000

Dessiné par : F. L.

Réf. CC-1701-3

Figure 1



Source Géoportail

LOCALISATION - VUE RAPPROCHEE

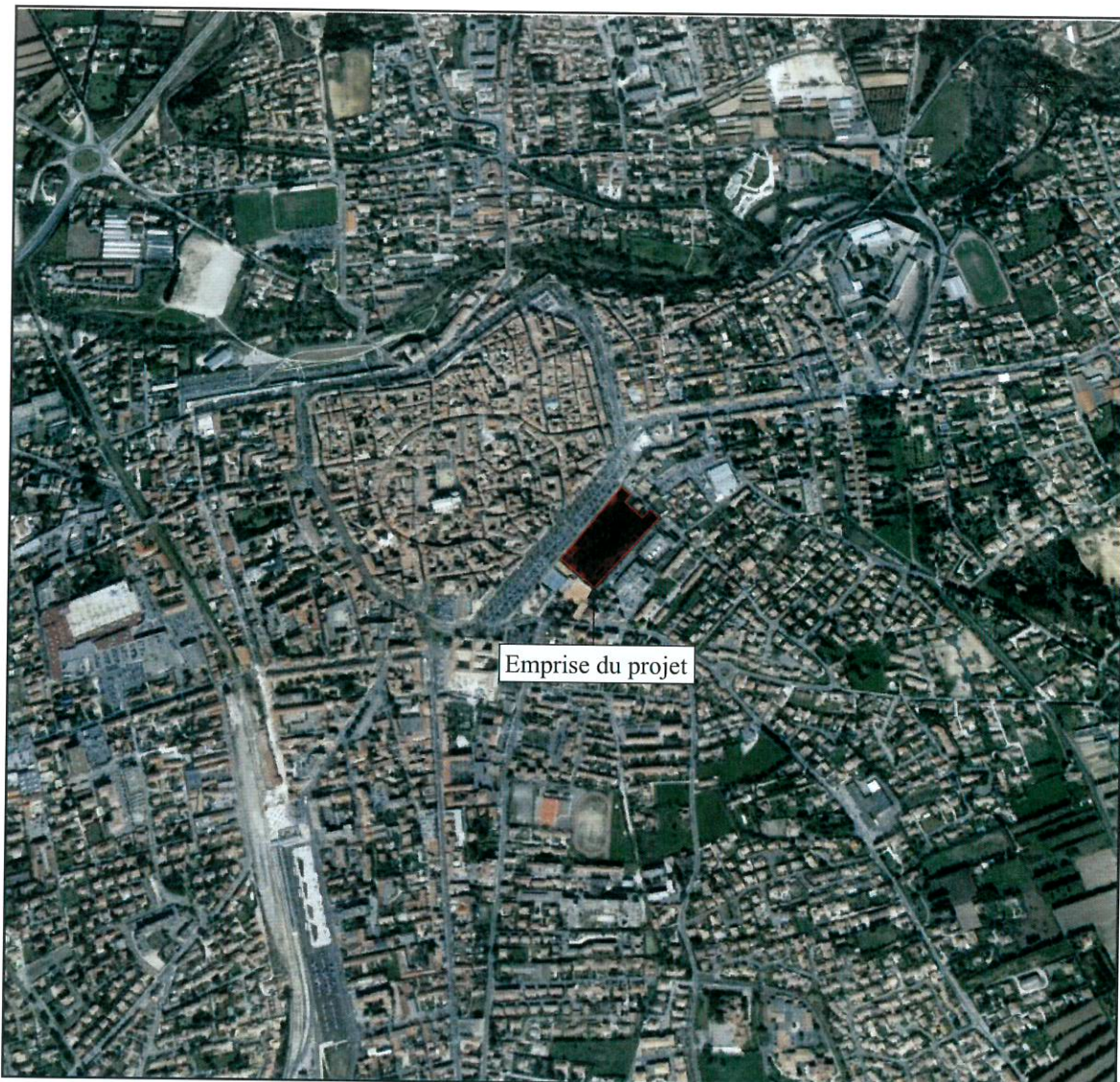


Titre Projet d'aménagement du parking "Rey"
 Dossier cas par cas

Lieu CARPENTRAS (84)

Client MAIRIE DE CARPENTRAS

Date	14/02/17	Echelle	sans
Dessiné par :		F. L.	
Réf.	CC-1701-3	Figure 2	



LOCALISATION - VUE AERIENNE



Titre Projet d'aménagement du parking "Rey"
 Dossier cas par cas

Lieu CARPENTRAS (84)

Client MAIRIE DE CARPENTRAS

Date 14/02/17

Echelle Sans

Dessiné par :

F. L.

Réf. CC-1701-3

Figure 3



LOCALISATION - VUE AERIENNE RAPPROCHEE



Titre Projet d'aménagement du parking "Rey"
Dossier cas par cas

Lieu CARPENTRAS (84)

Client MAIRIE DE CARPENTRAS

Date 14/02/17

Echelle sans

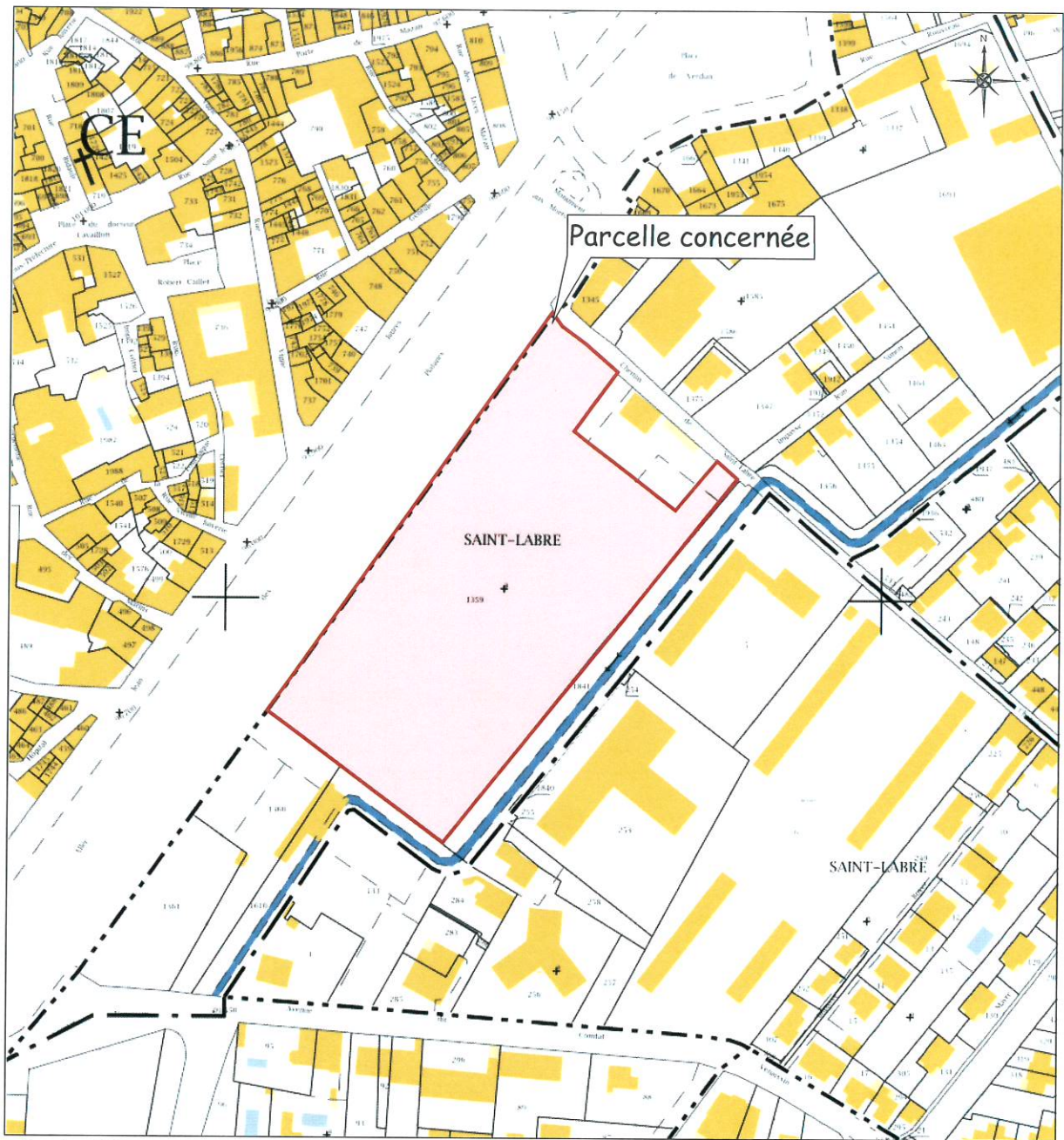
Dessiné par :

F. L.

Réf.

CC-1701-3

Figure 4



Section CE

EXTRAIT CADASTRAL

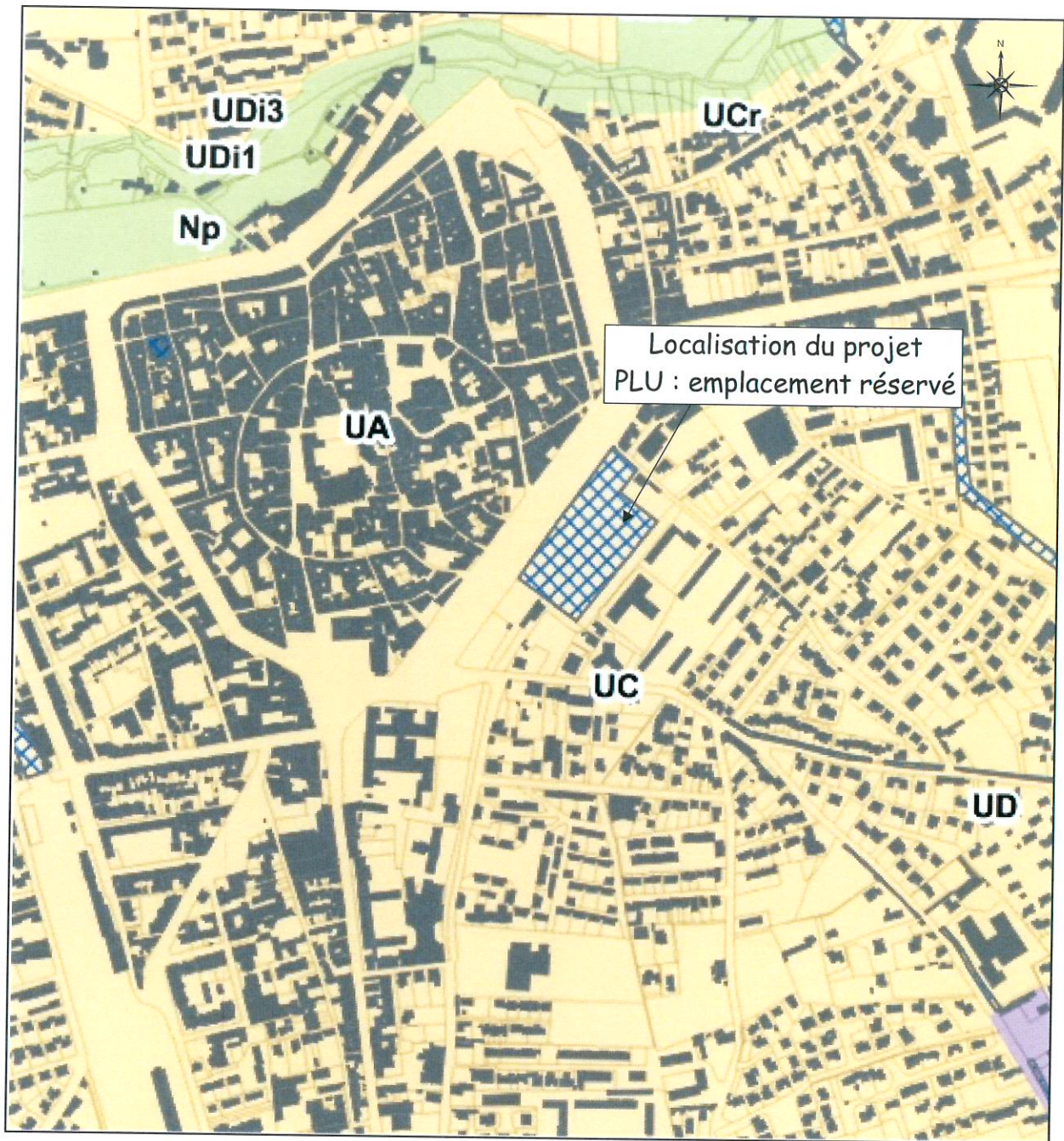


Titre Projet d'aménagement du parking "Rey"
 Dossier cas par cas

Lieu CARPENTRAS (84)

Client MAIRIE DE CARPENTRAS

Date	14/02/17	Echelle	1/2500
Dessiné par :		F. L.	
Réf.	CC-1701-3	Figure 5	



PLU CARPENTRAS - ZONAGE



Titre Projet d'aménagement du parking "Rey"
 Dossier cas par cas

Lieu CARPENTRAS (84)

Client MAIRIE DE CARPENTRAS

Date	14/02/17	Echelle	sans
Dessiné par :		F. L.	
Réf.	CC-1701-3	Figure 6	



PPRI S-O MONT VENTOUX (07-2007)

-  Zone rouge
-  Zone orange quadrillé
-  Zone orange hachuré
-  Zone jaune

ZONAGE PPRI



Titre Projet d'aménagement du parking "Rey"
 Dossier cas par cas

Lieu CARPENTRAS (84)

Client MAIRIE DE CARPENTRAS

Date	14/02/17	Echelle	sans
Dessiné par :		F. L.	
Réf.	CC-1701-3	Figure 7	



CARPENTRAS - ZONES HUMIDES

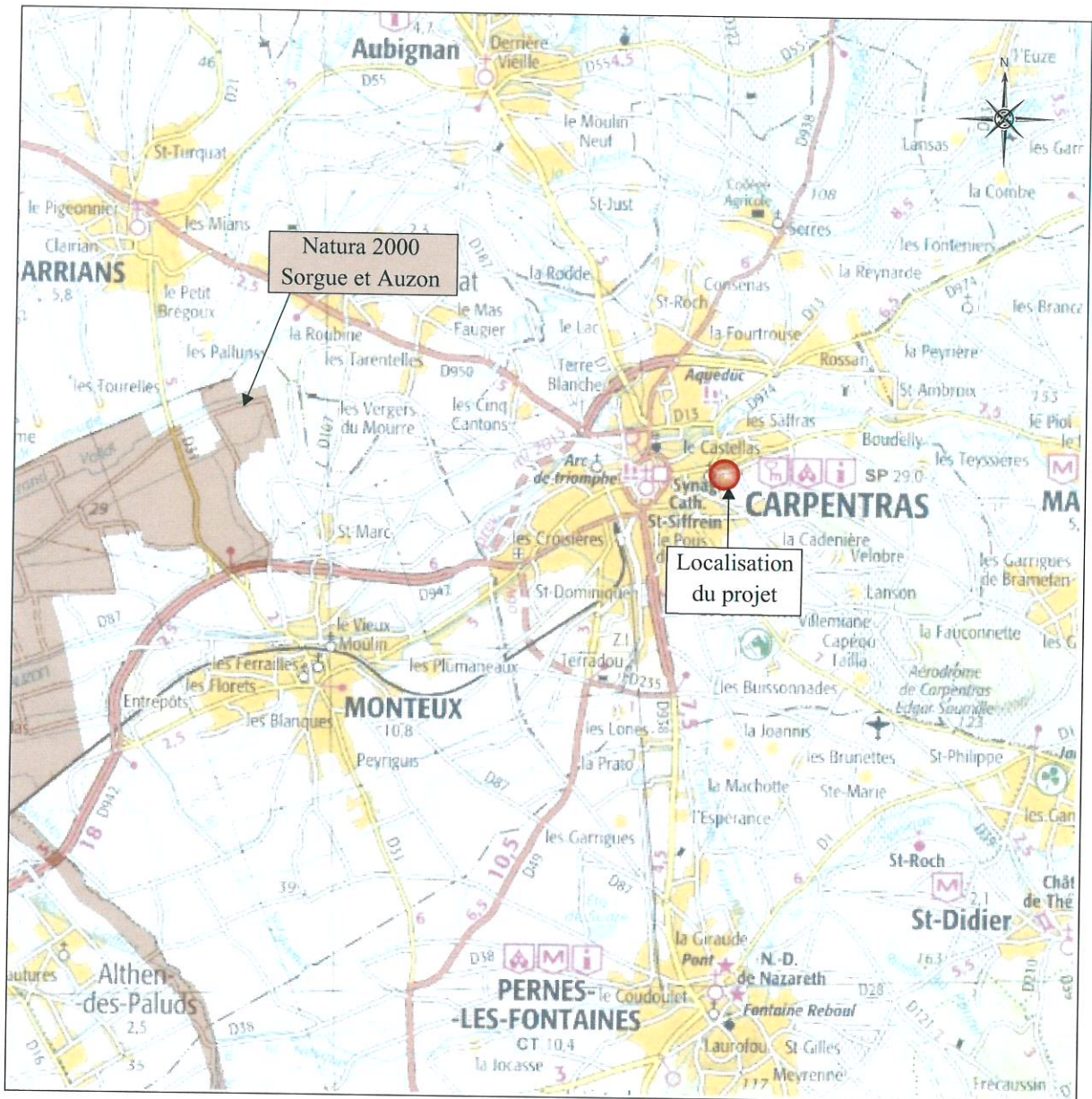


Titre Projet d'aménagement du parking "Rey"
 Dossier cas par cas

Lieu CARPENTRAS (84)

Client MAIRIE DE CARPENTRAS

Date	14/02/17	Echelle	sans
Dessiné par :		F. L.	
Réf.	CC-1701-3	Figure 8	



SITES NATURA2000



Titre **Projet d'aménagement du parking "Rey"**
Dossier cas par cas

Lieu **CARPENTRAS (84)**

Client **MAIRIE DE CARPENTRAS**

Date **14/02/17**

Echelle **sans**

Dessiné par : **F. L.**

Réf. **CC-1701-3**

Figure 9



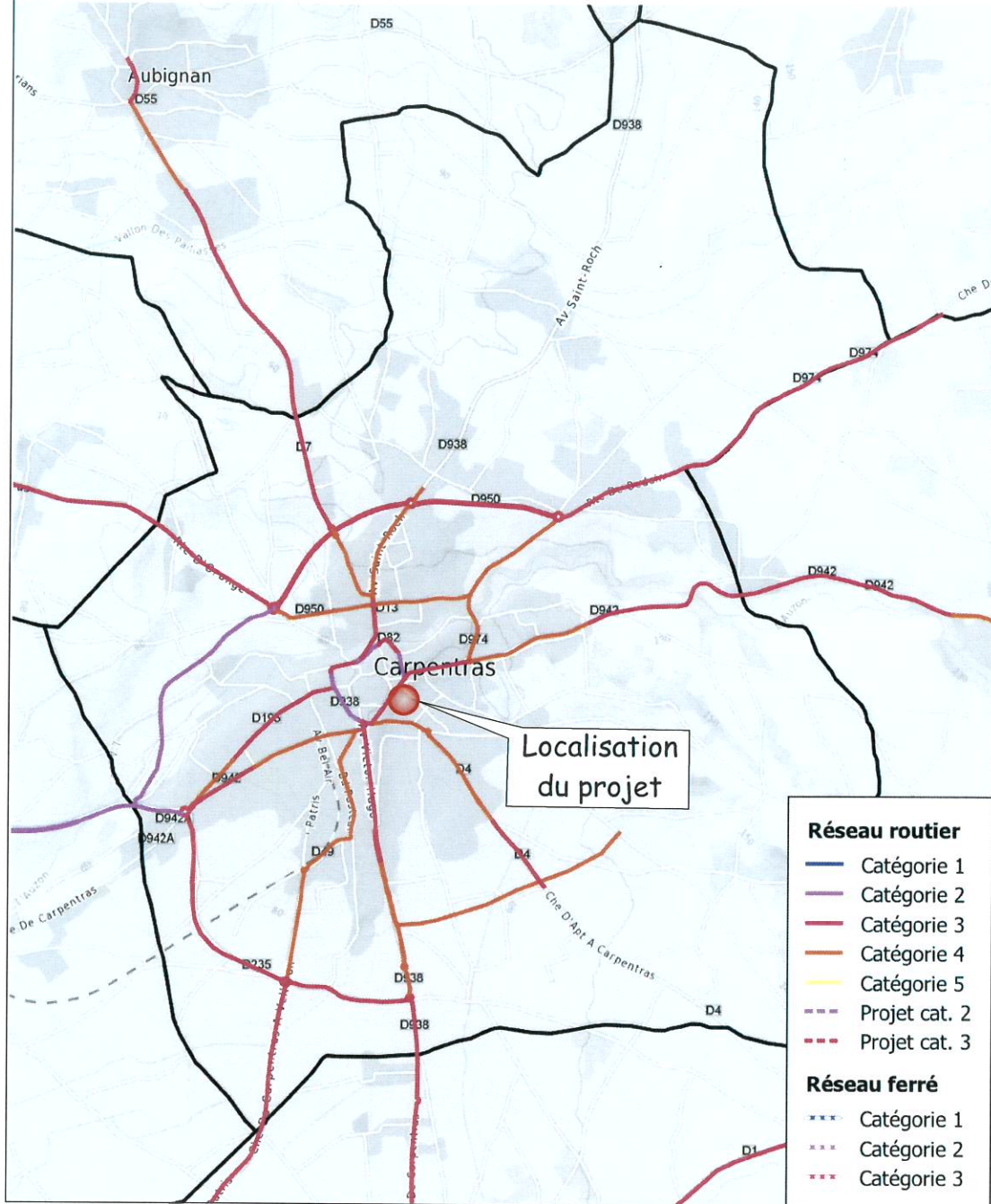
Liberté • Égalité • Fraternité
RÉPUBLIQUE FRANÇAISE
PRÉFET DE VAUCLUSE

CLASSEMENT SONORE 2016

Réseau routier : trafic > 5000 véhicules/jour
Réseau ferroviaire interurbain : trafic > 50 trains/jour
Réseau ferroviaire urbain : trafic > 100 trains/jour

CARPENTRAS

Annexe de l'arrêté préfectoral
du 02 février 2016



CARPENTRAS - PLAN BRUIT



Titre **Projet d'aménagement du parking "Rey"**
Dossier cas par cas

Lieu **CARPENTRAS (84)**

Client **MAIRIE DE CARPENTRAS**

Date **14/02/17**

Echelle **sans**

Dessiné par :

F. L.

Réf.

CC-1701-3

Figure 10