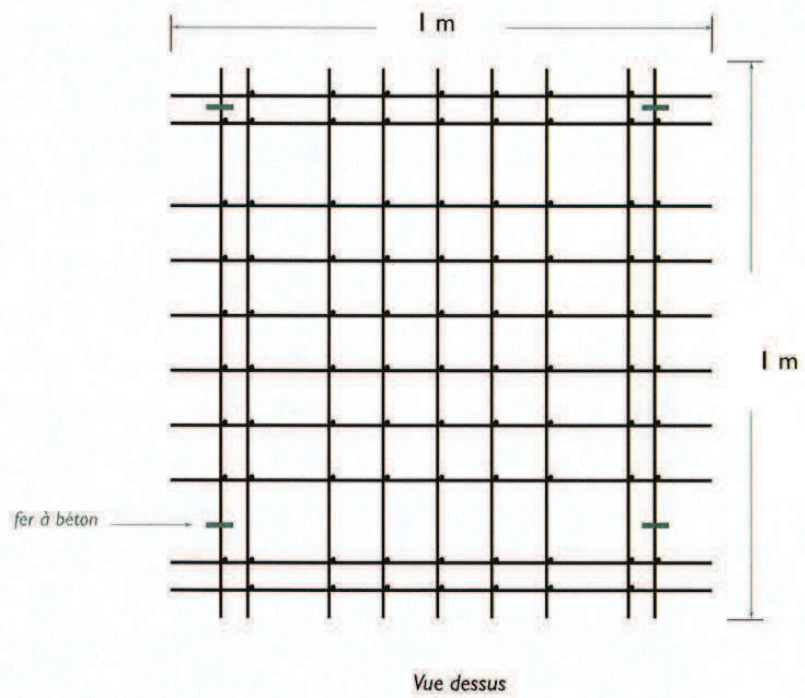
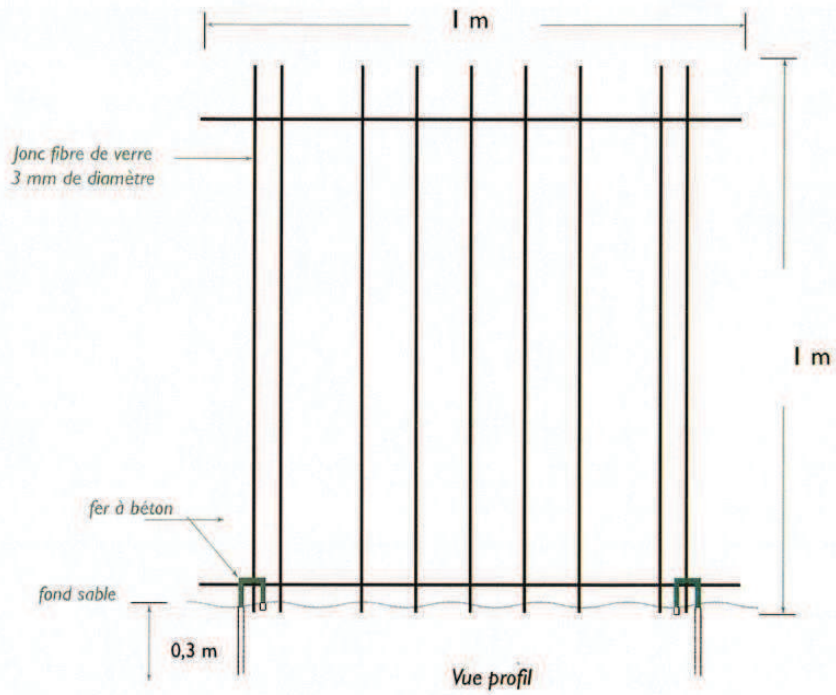
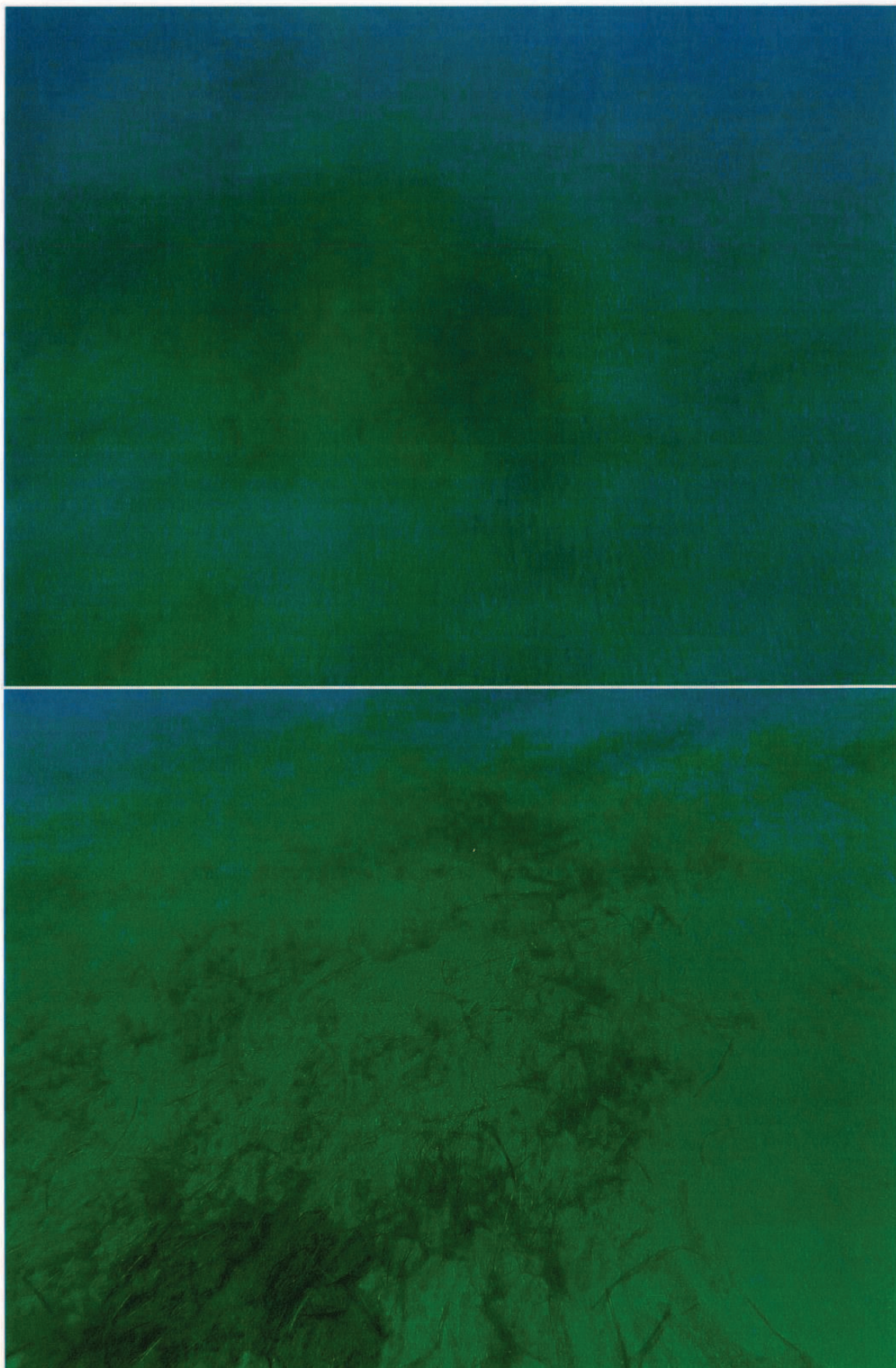


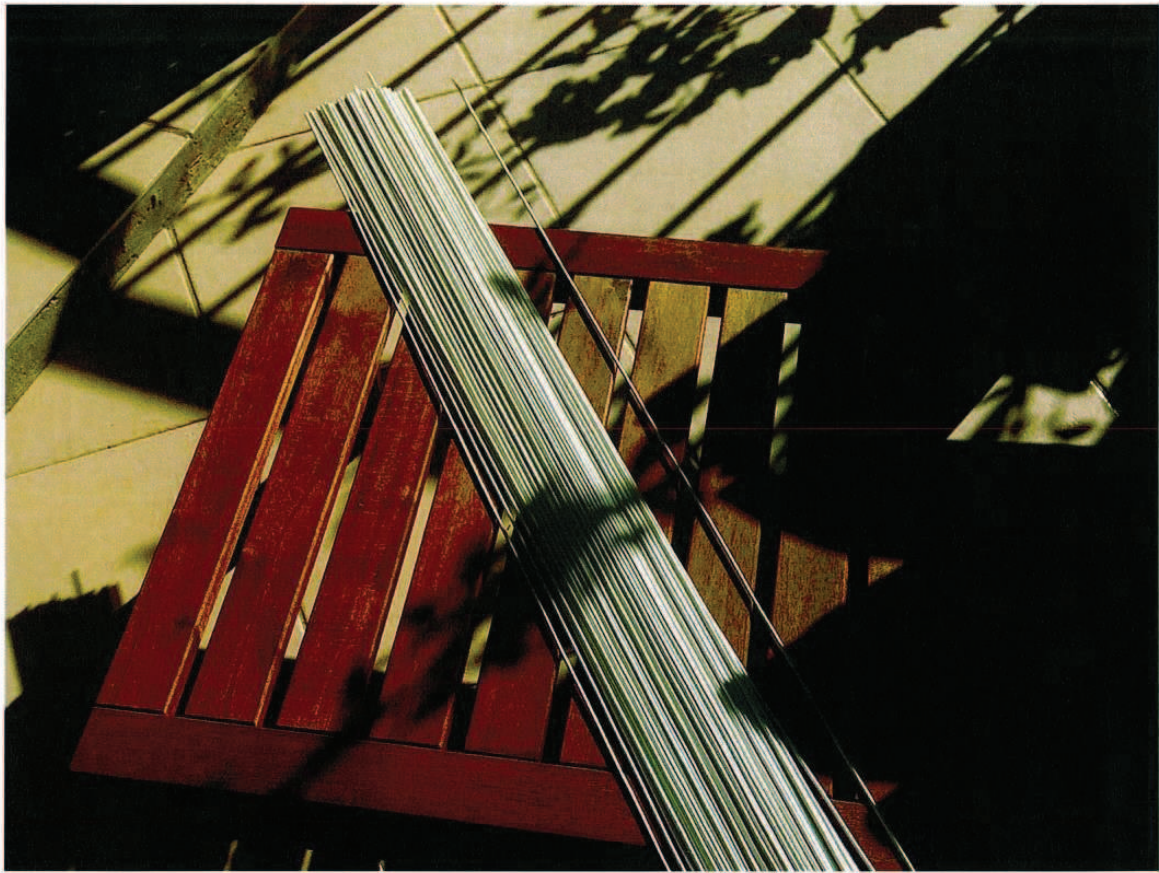
## Annexe 2.1



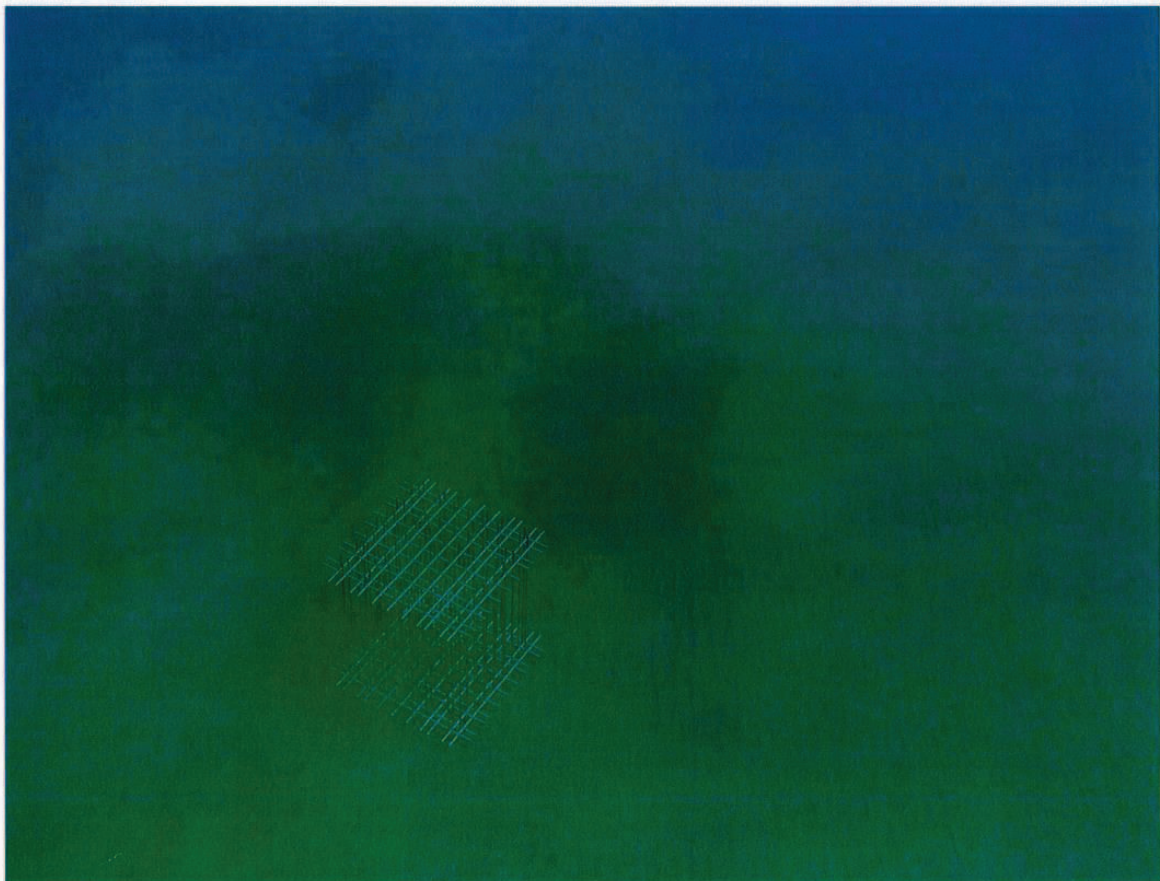




Annexe 2.3



Annexe 2.4







**Emplacement envisagé du récif artificiel pour hippocampes au droit de la commune de La Croix Valmer**

■ Point d'implantation du récif

Biocénoses

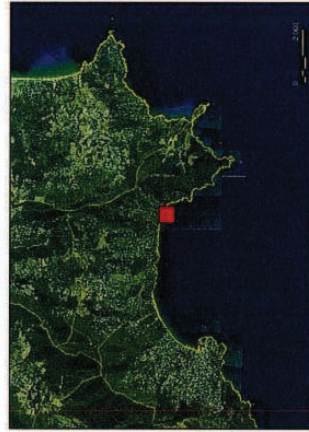
Herbier à Posidonia oceanica

Herbier à Cymodocea nodosa

Matte morte de Posidonia oceanica

Biocénose des sables fins bien calibrés

Roche infra-littorale à algues photophiles



Sources:  
 Biocénoses © Cartham, contrat AAMP-Andromède océanologie, 2011  
 BD ORTHO © IGN, 2014  
 Conception : B. Casalta - Service Observatoire marin - Octobre 2016

