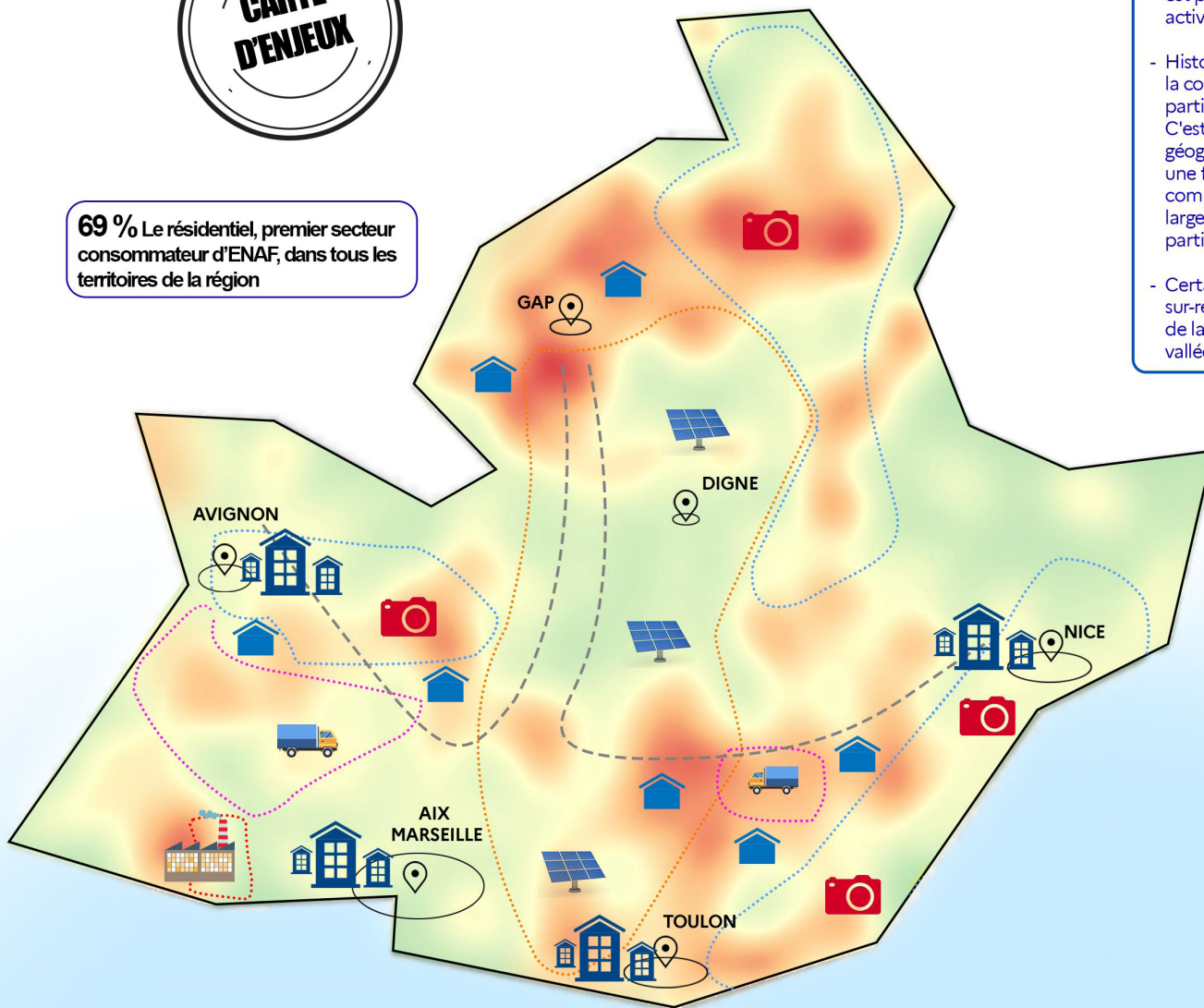


QUELLES SONT LES DYNAMIQUES RÉCENTES DE LA CONSOMMATION D'ESPACES NATURELS, AGRICOLES ET FORESTIERS (ENAF) ?



69 % Le résidentiel, premier secteur consommateur d'ENAF, dans tous les territoires de la région

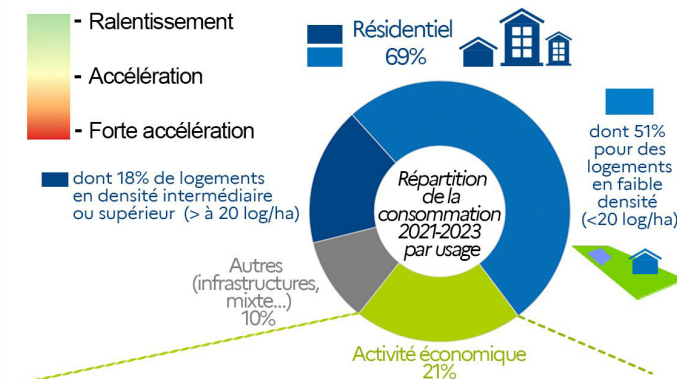


LA PAROLE DE L'EXPERT

- La consommation d'espaces agricoles, naturels et forestiers (ENAF) à l'échelle régionale est principalement portée par le résidentiel (69 % de la consommation), puis par les activités économiques (21 %).
- Historiquement concentrée sur la bande littorale et la périphérie des agglomérations, la consommation d'espaces à usage résidentiel s'est intensifiée dans l'arrière-pays, en particulier pour le Var dont la croissance démographique est soutenue. C'est également le cas dans les espaces plus ruraux, au-delà des lignes de rupture géographique du Luberon et des Alpes du Sud, à l'image des Hautes-Alpes qui connaît une forte dynamique. Toutefois, les surfaces consommées restent modérées en valeur comparées à des territoires plus urbanisés. Cette consommation résidentielle est très largement portée par la production de logements en faibles densités (<20 log/ha), particulièrement présents dans la région.
- Certains territoires se caractérisent également par un secteur économique sur-représenté par rapport à la moyenne régionale. C'est le cas pour l'industrie autour de la zone portuaire de Fos-sur-Mer et le photovoltaïque au sol sur les plateaux de la vallée de la Durance.

Principaux pôles urbains — Rupture géographique ne limitant plus l'étalement urbain

Dynamique de consommation d'ENAF tout secteur confondu (taux d'évolution 2021-2023 par rapport à la décennie précédente)



Des secteurs économiques sur-représentés en termes de consommation d'ENAF dans certains territoires

