

6 _ L A C L O N G

FICHE TECHNIQUE N°610 : LE MOUTON LONG

LOCALISATION

Cette station se trouve hors réserve naturelle mais sur la périphérie du lac Long. Elle doit donc faire l'**objet d'une validation**.

Le parcours n'est pas encore totalement figé mais doit s'inscrire sur la partie sud du lac en **s'appuyant sur le tracé existant du cheminement** qui suit la rivière servant de trop plein au lac Long.

PRINCIPE

Ce premier aménagement propose une balade contée qui suit le *mouton looonnnng*.

Le mouton qui s'étire sert de support à une histoire en suivant le chemin depuis le lac vers la suite de la balade, propose des repères, des haltes, des énigmes, des traversées de ruisseau....



SITE D'INTERVENTION



6 _ L A C L O N G

FICHE TECHNIQUE : LE MOUTON GÉANT

TYPOLOGIE DE MOBILIER :

Le *mouton loonnng*, support à histoires est une sculpture en métal bois et pierre qui accompagne le visiteur.

Son corps s'étire sur une distance de 100m environ apparaissant, puis disparaissant, pour réapparaître sur les berges du lac.

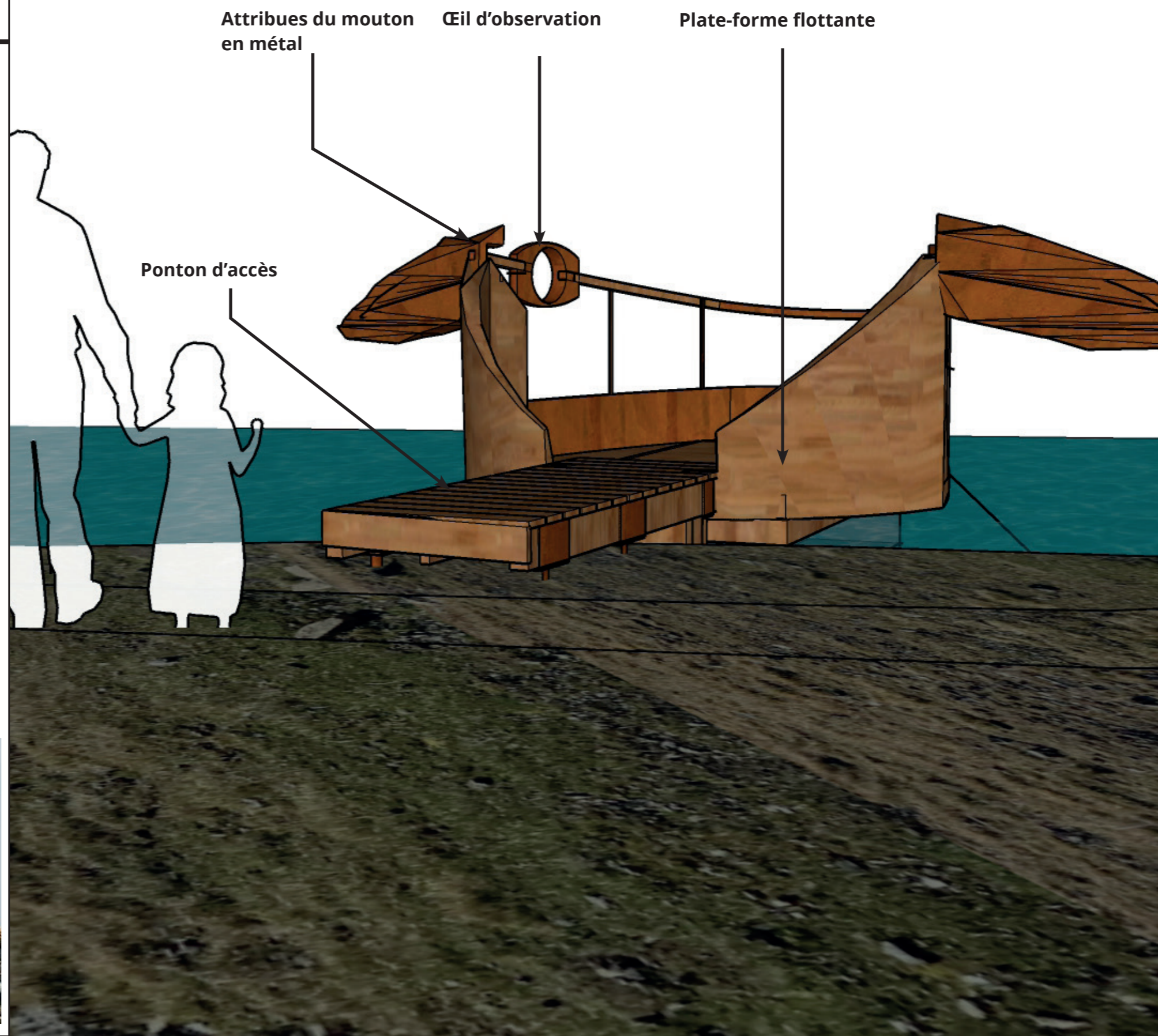
La tête qui représente la fin du long mouton est semi immergée et propose un lieu d'observation du lac (pour un maximum de 4 personnes soit une famille).

Le décor est posé, reste à écrire l'histoire.

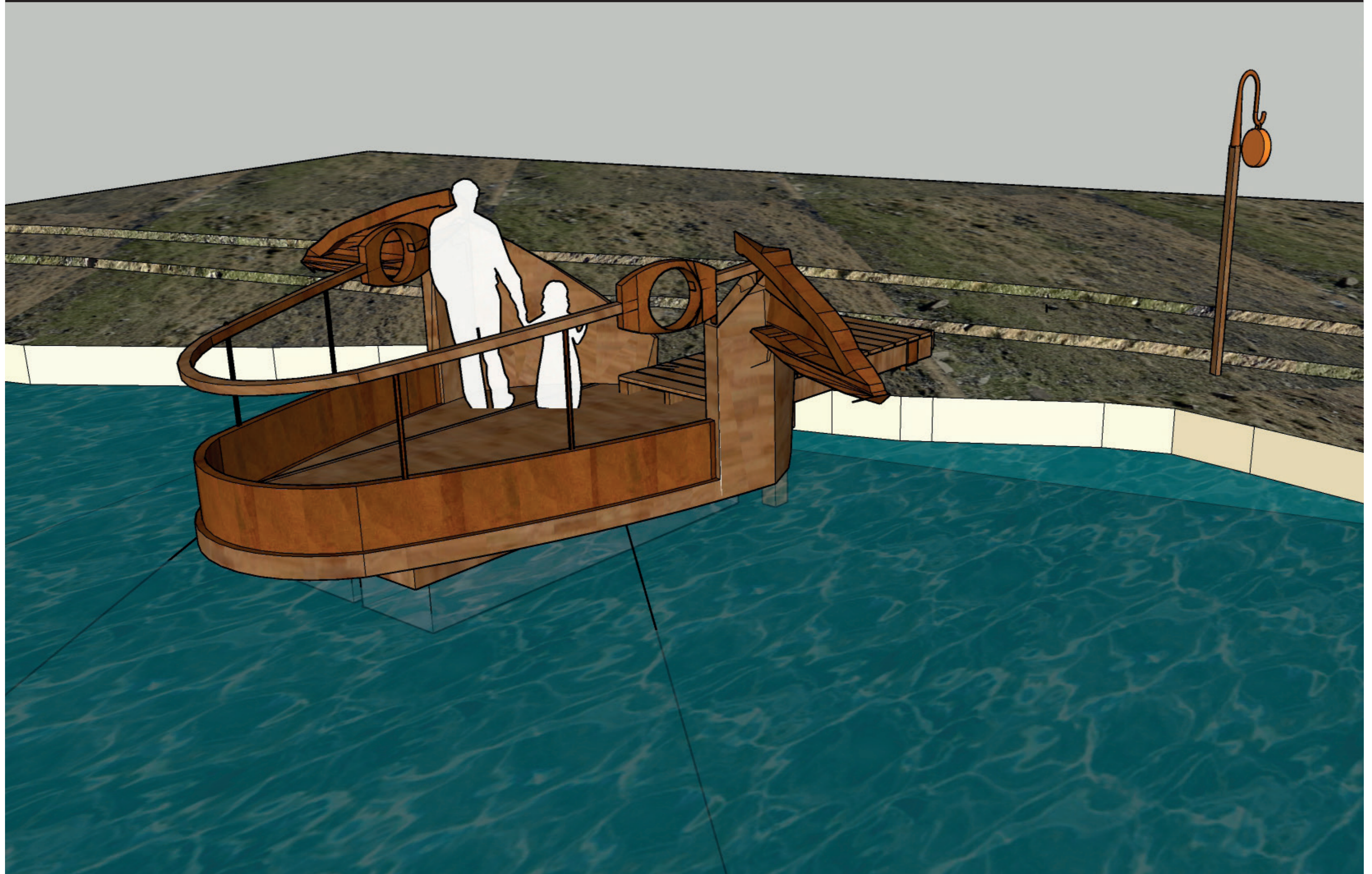
MATÉRIAUX :

- Acier corten et bois pour le ponton ludique flottant et la plate-forme qui seront démontables
- Pierres pour l'aménagement du corps (maçonnerie ou sculptée)

Exemples & références







STATION 14

RÊVE DE MARMOTTE

(PHASE 2)

Apprendre à observer la faune

9 / M A R M O T T E

FICHE TECHNIQUE N°91 : PLAN DE LOCALISATION

LES OBJECTIFS À ATTEINDRE

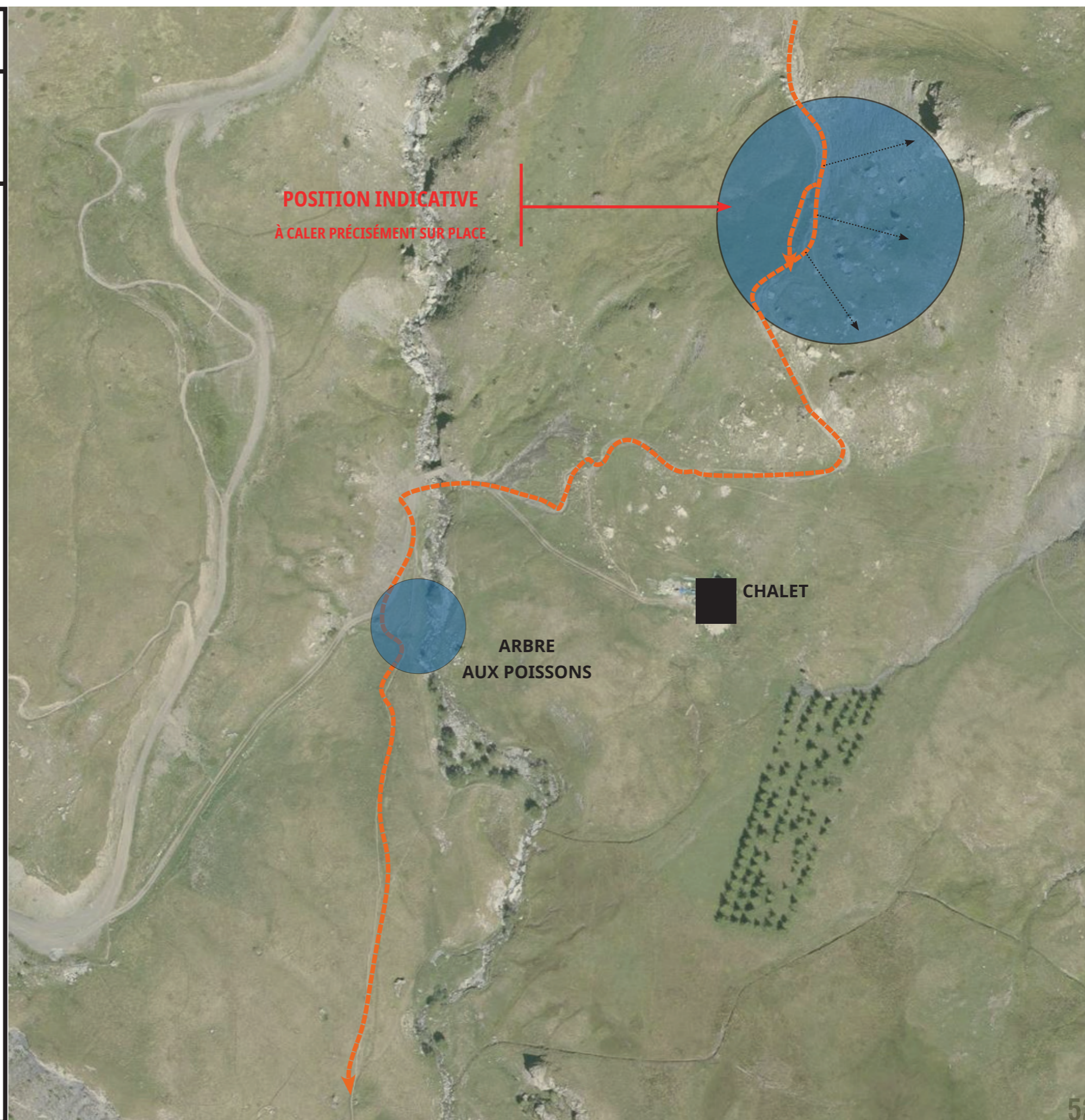
Jouer avec la nature

Se rendre compte que l'on est dans un environnement sensible dont il faut prendre soin

LES PRINCIPES À METTRE EN ŒUVRE

Le jeu est expliqué en début de sentier avec un panneau de consignes : sur le principe de 1, 2, 3 soleil, le jeu consiste à d'immobiliser quelques secondes dès que l'on entend un bruit de marmotte.

Disposer quelques points d'observations en direction des terriers. Disposer quelques "fausses marmottes". Installer un terrier jeu.



SITE D'INTERVENTION



9 / MARMOTTE

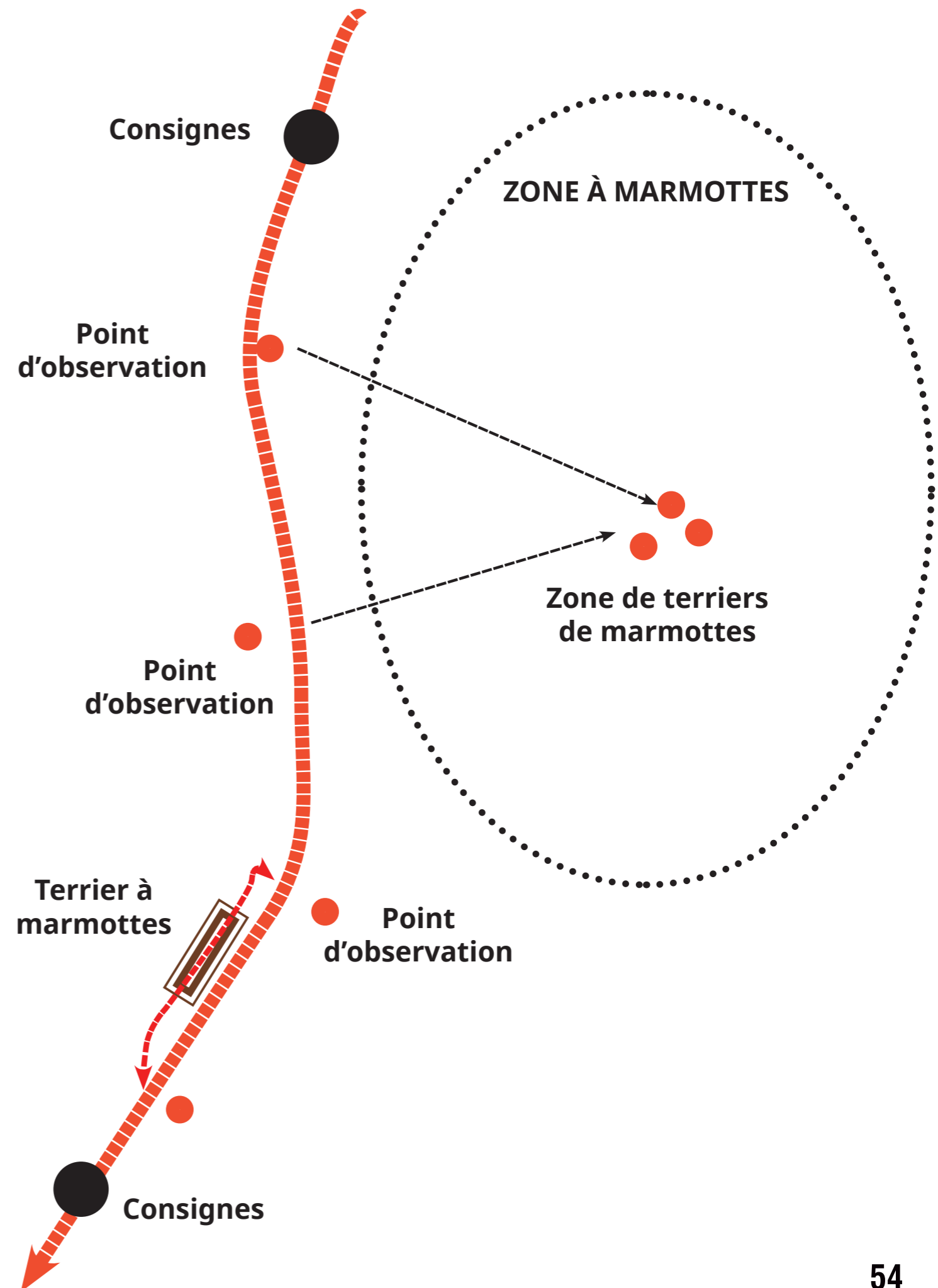
FICHE TECHNIQUE N°92 : PRINCIPE DES LUNETTES D'OBSERVATION

TYPOLOGIE DE MOBILIER

Le panneau de consignes donne des indications sur la manière d'observer les marmottes et des informations pédagogiques sur leur vie (nourriture, terrier, hibernation...).

Le parcours comprend différents points d'observation des marmottes.

Un jeu terrier ponctue le parcours : un tunnel de marmottes à l'échelle d'enfant!



9 / M A R M O T T E

FICHE TECHNIQUE N°942 : VISÉE & SCULPTURE

TYPOLOGIE DE MOBILIER

La CROSSE VISÉE permet d'inviter l'utilisateur à s'arrêter pour observer l'installation puis sortir du chemin et s'aventurer vers le ruisseau.

Les sculptures de marmottes en bois massif seront installées sur le site et pourront être démontées avant l'hiver.

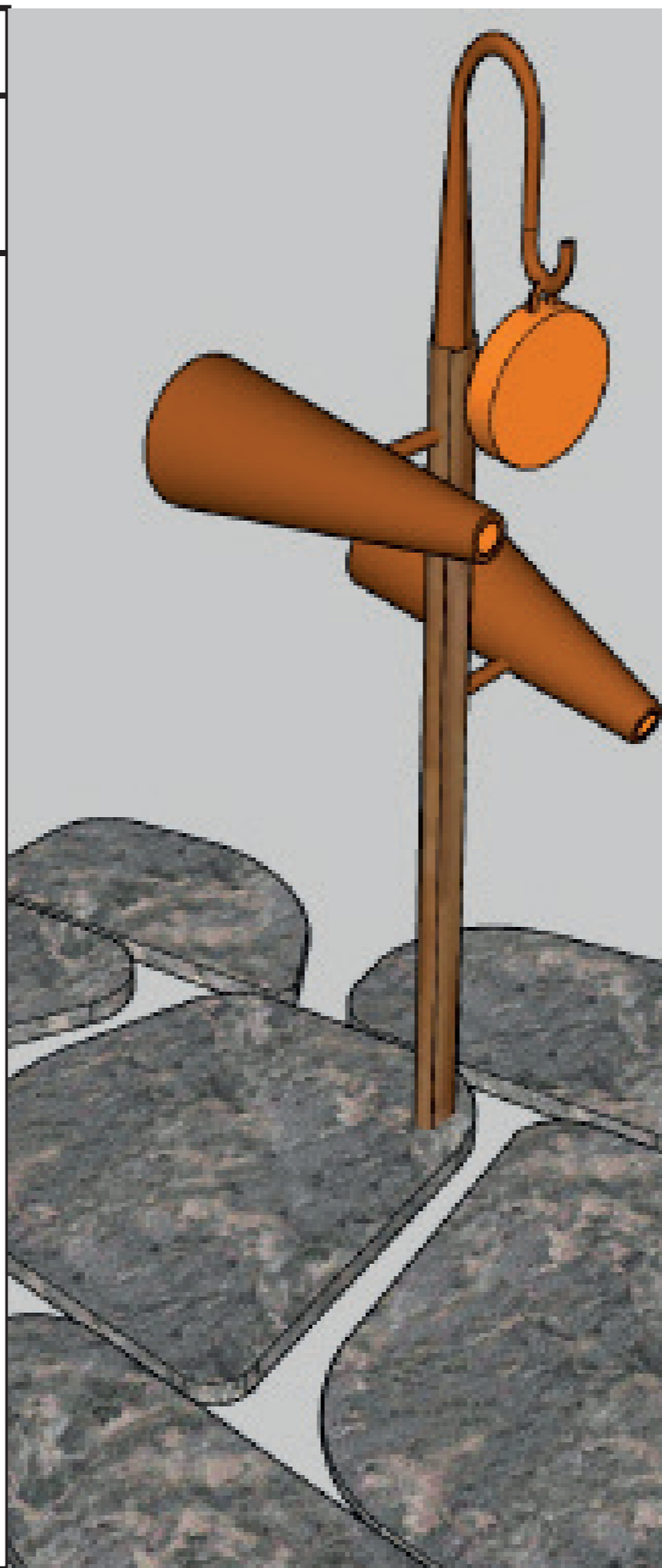
MATÉRIAUX & MISE EN ŒUVRE

La CROSSE VISÉE est réalisée en métal. Elle est sur la base de la crosse déjà décrite à laquelle on fixe un module de visée dirigée vers l'installation.

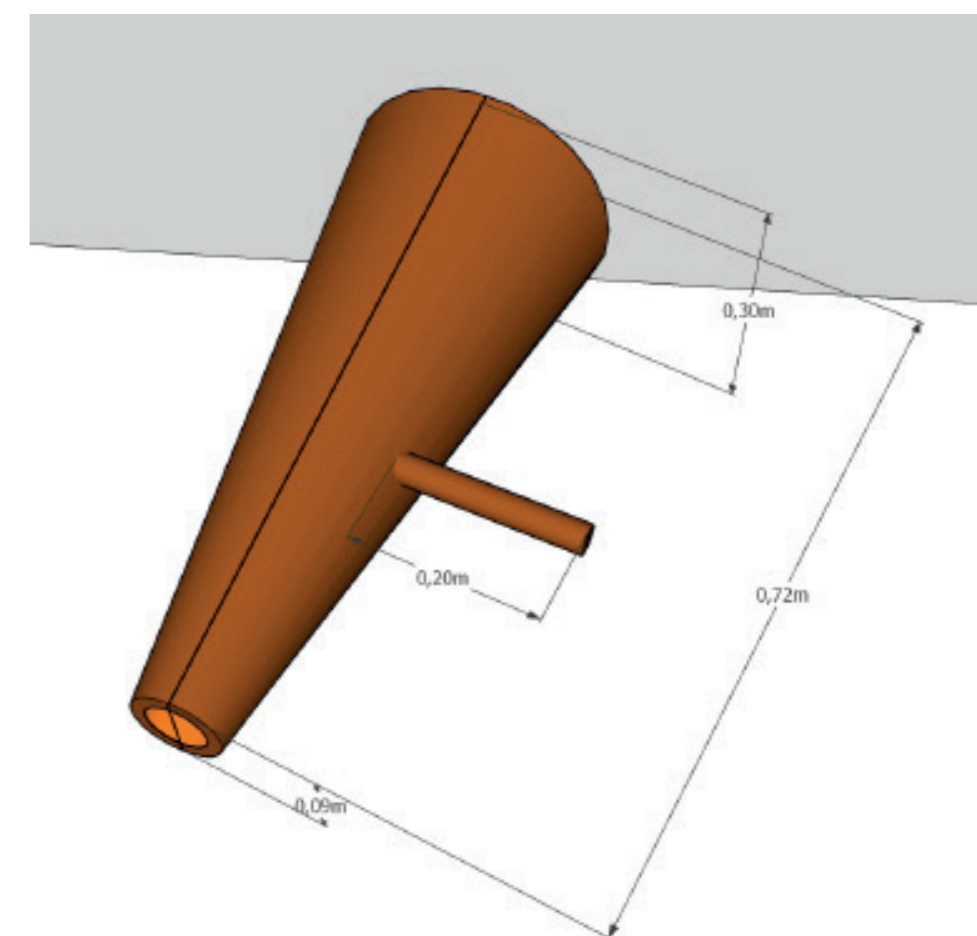
La fixation et l'orientation se feront une fois les calages effectués sur site.

Caractéristiques :

- le support est réalisé en tôle d'acier avec traitement de surface pour lui donner un aspect patiné et vieilli type acier Corten pour une bonne intégration paysagère.
- Elle est de forme conique et creuse aux dimensions définies sur plan.
- la fixation s'effectue à l'aide d'une bague métallique du même métal qui permet l'ajustement sur place



Détail de la visée / pour la crosse se référer au modèle



ORIENTABLE

9 / MARMOTTE

FICHE TECHNIQUE N°943 : PRINCIPE DU TERRIER

TYOLOGIE DE MOBILIER

Le tunnel de marmotte va chercher à représenter au mieux son habitat naturel en s'intégrant au relief sur le bord du chemin.

La structure métallique sera habillée de grandes pierres du site et recouverte de terre.

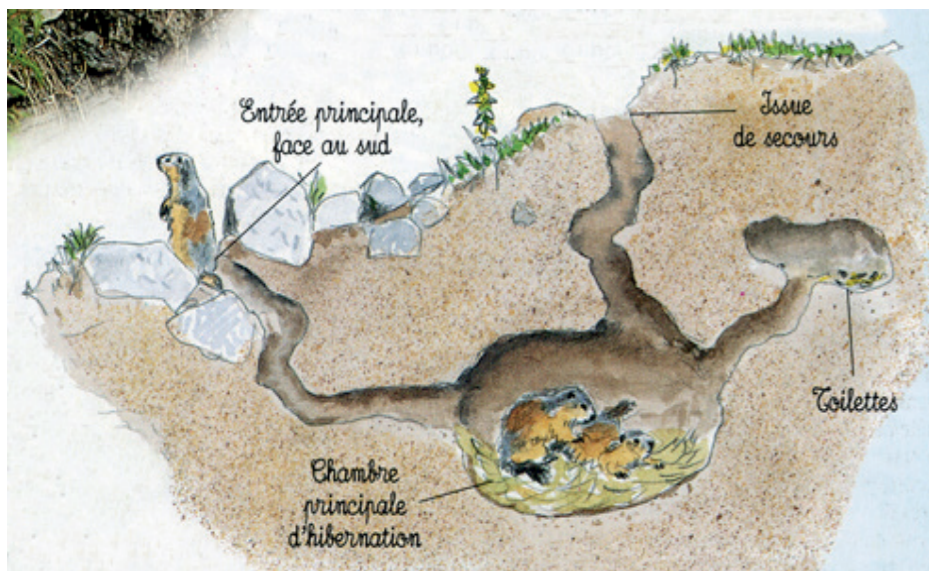
Le sol sera en gravier.

CARACTÉRISTIQUES

Distance : 2,5 m entre le centre et chaque entrée

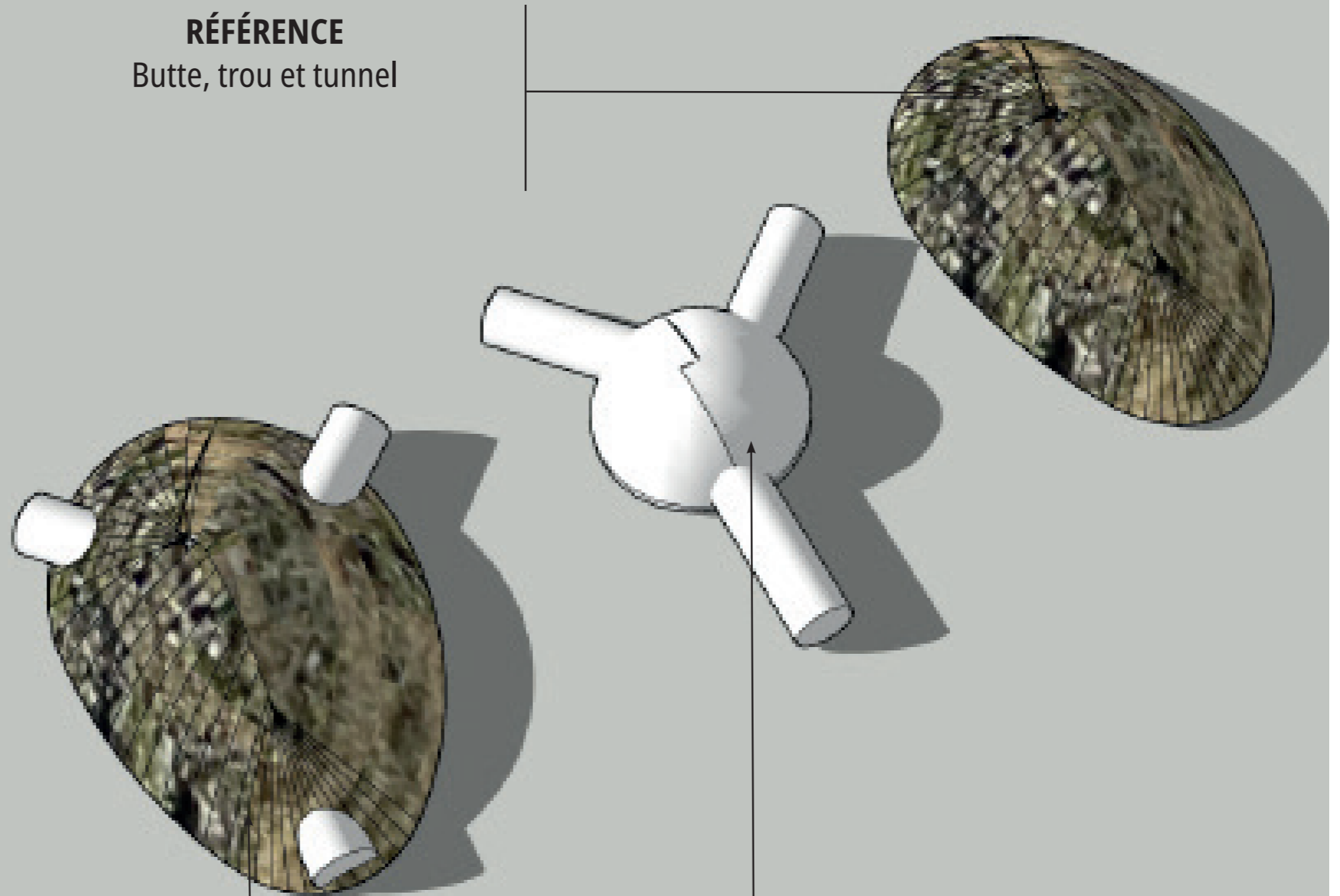
Taille : 87 x 195 h 87 cm

Exemples & références



RÉFÉRENCE

Butte, trou et tunnel

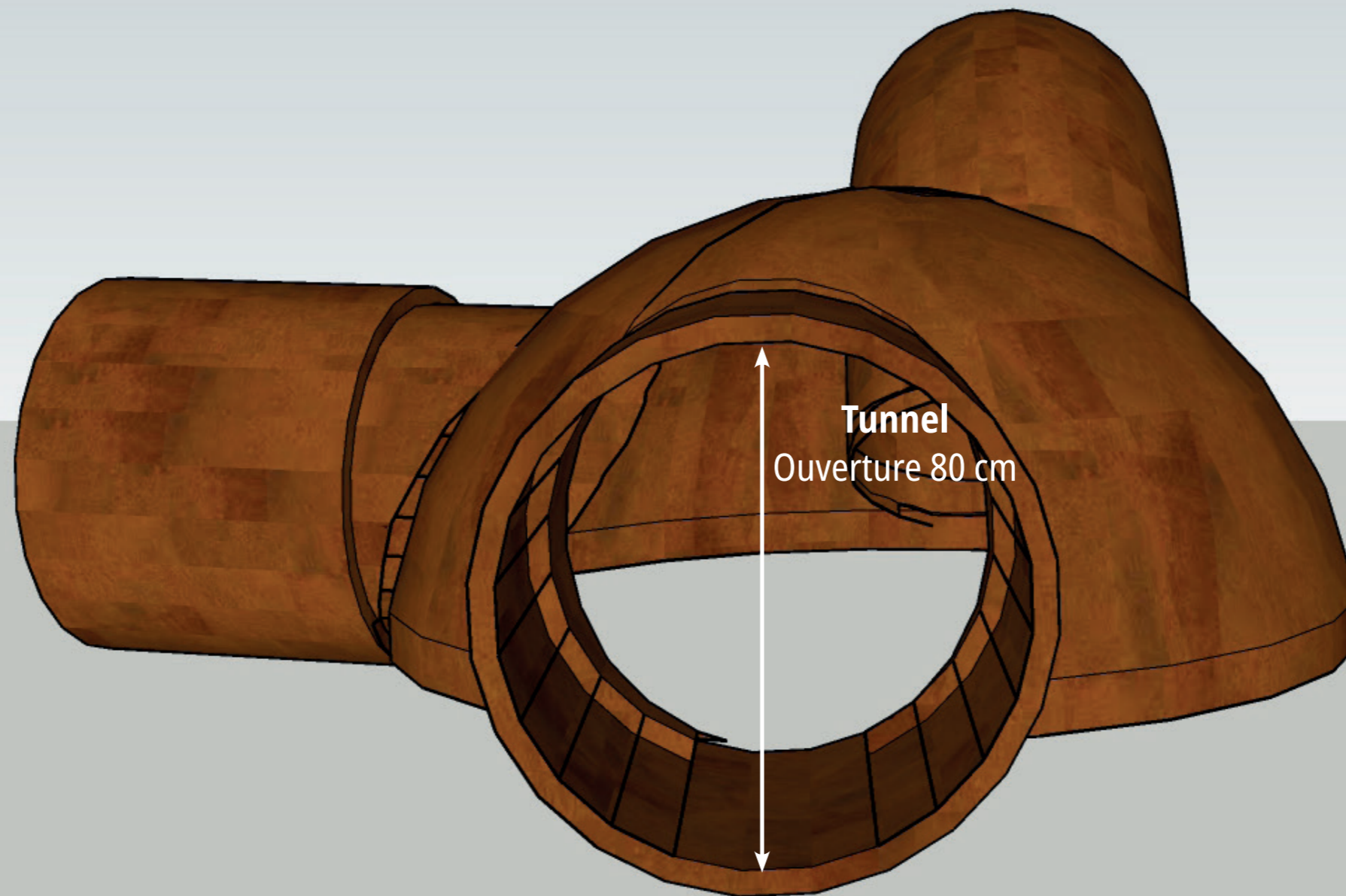


CRÉATION D'UNE BUTTE

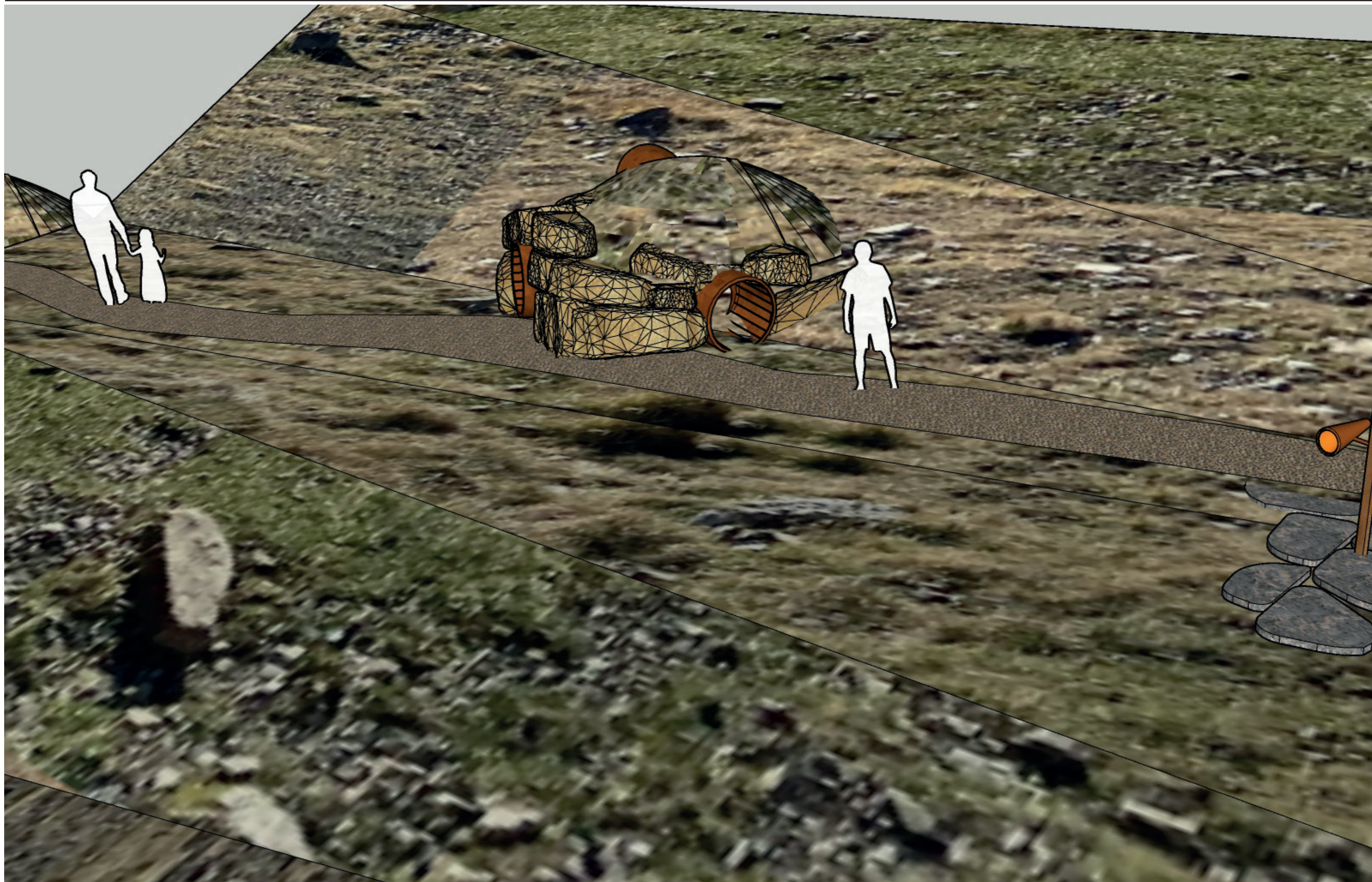
Chercher à insérer l'ouvrage dans le site

STRUCTURE DÔME + TUNNEL

Structure principale étanche (béton)







STATION 16

LA FONTAINE DRAGON

(PHASE 2)

Fin de la randonnée ouvrir l'horizon