

**Infocentre du
Système National d'Enregistrement**

Demandes et Attributions Synthèse 2018

Vol. 2 - Indicateurs croisés




Liberté • Égalité • Fraternité
RÉPUBLIQUE FRANÇAISE

DIRECTION RÉGIONALE
DE L'ENVIRONNEMENT,
DE L'AMÉNAGEMENT
ET DU LOGEMENT

PROVENCE-ALPES
CÔTE D'AZUR

La demande de logements sociaux

Volume régional de la demande de logements sociaux

Total des demandes à fin 2018

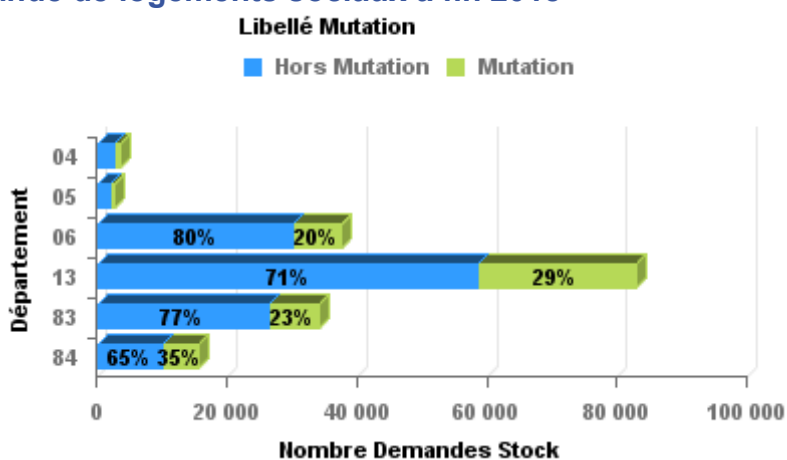
175 631

	Hors Mutation	Mutation	Total
2016	120 664	43 183	163 847
2017	126 583	45 019	171 602
2018	129 298	46 333	175 631

Hors mutation : ménage non logé dans le parc locatif social
Mutation : ménage logé dans le parc locatif social

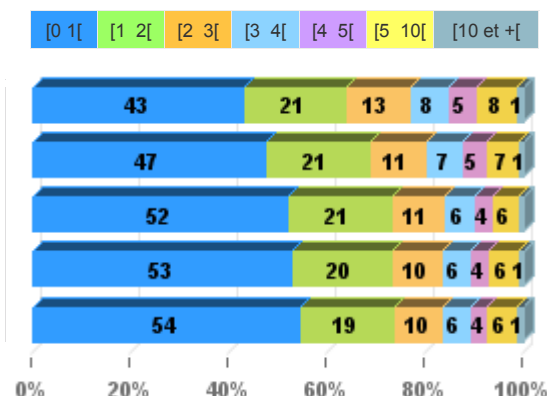
Répartition départementale de la demande de logements sociaux à fin 2018

	Hors Mutation	Mutation	Total
04	2 479	872	3 351
05	1 791	756	2 547
06	30 170	7 339	37 509
13	58 595	24 135	82 730
83	26 279	7 739	34 018
84	9 984	5 492	15 476
Total	129 298	46 333	175 631



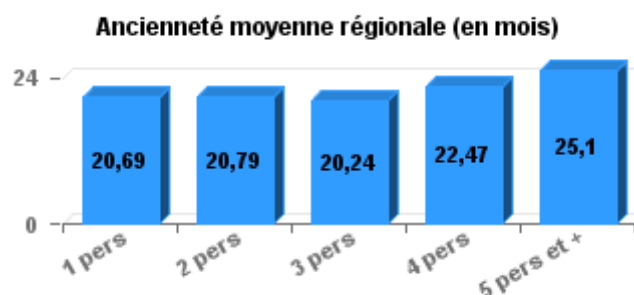
Ancienneté de la demande et taille des ménages

	Ancienneté de la demande (en années)							
	[0 1[[1 2[[2 3[[3 4[[4 5[[5 10[[10 et +]	
5 pers et +	7 999	3 828	2 399	1 493	1 009	1 553	244	18 525
4 pers	9 516	4 266	2 301	1 499	927	1 360	192	20 061
3 pers	14 587	5 977	2 979	1 735	1 052	1 573	233	28 136
2 pers	21 383	8 189	4 051	2 375	1 520	2 378	470	40 366
1 pers	37 224	13 323	6 666	3 794	2 445	4 183	908	68 543
Total	90 709	35 583	18 396	10 896	6 953	11 047	2 047	175 631



Ancienneté départementale moyenne de la demande et taille des ménages

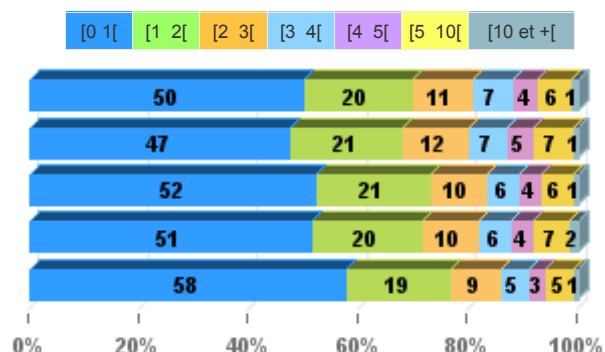
	Ancienneté moyenne de la demande (en mois)					
	04	05	06	13	83	84
5 pers et +	13,5	13,68	28,7	24,93	28,6	16,46
4 pers	12,99	12,39	25,09	22,41	24,87	14,66
3 pers	11,89	12,37	21,81	20,52	21,91	13,51
2 pers	12,99	13,73	22,74	20,29	24,31	13,28
1 pers	12,54	17,73	22,57	19,91	24,89	12,96



La demande de logements sociaux

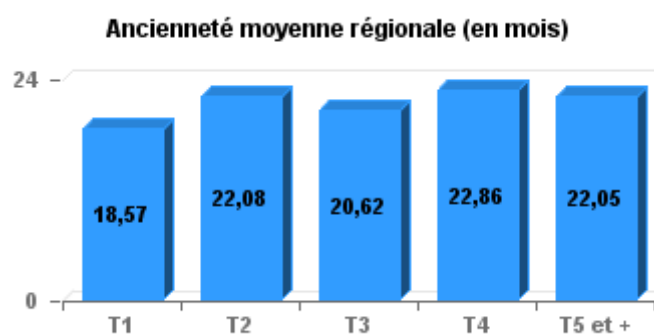
Ancienneté (tranche) et taille des logements recherchés

	Ancienneté de la demande (en années)						Total
	[0 1[[1 2[[2 3[[3 4[[4 5[[5 10[
T5 et +	2 576	1 005	564	377	229	324	5 134
T4	16 560	7 291	4 144	2 518	1 627	2 491	35 013
T3	29 911	11 730	5 893	3 497	2 166	3 340	57 108
T2	28 838	11 272	5 754	3 387	2 234	3 739	56 085
T1	12 824	4 285	2 041	1 117	697	1 153	22 291
Total	90 709	35 583	18 396	10 896	6 953	11 047	2 047



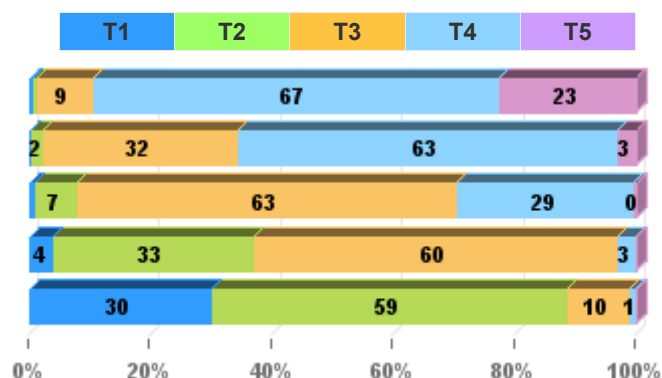
Ancienneté moyenne de la demande et taille des logements demandés

	Ancienneté moyenne de la demande (en mois)					
	04	05	06	13	83	84
T5 et +	15,67	11,88	24,03	22,91	24,01	16,79
T4	12,79	13,04	25,86	23,16	25,76	15
T3	12,01	13,97	23,06	20,24	23,6	13,19
T2	14,59	18,61	23,76	21,18	26,33	13,48
T1	9,66	14,31	20,96	17,59	21	11,94



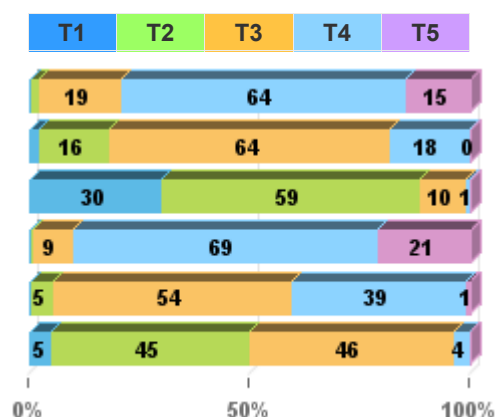
Taille des ménages et taille des logements recherchés

	Type du logement recherché					Total
	T1	T2	T3	T4	T5 et +	
5 pers et +	77	156	1 689	12 371	4 232	18 525
4 pers	51	399	6 402	12 554	655	20 061
3 pers	193	1 989	17 658	8 170	126	28 136
2 pers	1 491	13 399	24 166	1 241	69	40 366
1 pers	20 479	40 142	7 193	677	52	68 543
Total	22 291	56 085	57 108	35 013	5 134	175 631



Composition des ménages et taille des logements recherchés

	Type du logement recherché					Total
	T1	T2	T3	T4	T5 et +	
Isolé et 3 pàc ou +	38	158	1 783	6 183	1 432	18 836
Isolé et 1 ou 2 pàc	707	5 969	23 749	6 726	109	26 452
Isolé et 0 pàc	20 479	40 142	7 193	677	52	14 946
2 cotitul ou + et 3 pàc ou +	36	62	1 341	10 331	3 176	68 543
2 cotitul ou + et 1 ou 2 pàc	108	1 314	14 298	10 422	310	37 260
2 cotitul ou + et 0 pàc	923	8 440	8 744	674	55	9 594
Total	22 291	56 085	57 108	35 013	5 134	175 631



La demande de logements sociaux

Motif de la demande et mode de logement actuel

Motifs / modes logement	Autres	Chez un tiers	Hébergement	Loc. HLM	Parc privé	Sans logement	Total	Répartition
Santé, handicap	60	1 750	577	9 529	6 883	145	18 944	10,8%
Renouvellement urbain		1		2	2		5	0,0%
Raison professionnelle	117	1 037	201	2 513	2 102	38	6 008	3,4%
Raison familiale	97	4 036	787	2 788	5 523	170	13 401	7,6%
Perte de logement	416	20 720	10 663	1 669	8 319	4 595	46 382	26,4%
Logement inadapté	317	7 242	1 796	25 293	45 920	333	80 901	46,1%
Autres motifs	383	1 364	424	4 539	3 141	139	175 631	5,7%
Total	1 390	36 150	14 448	46 333	71 890	5 420		
Répartition	0,8%	20,6%	8,2%	26,4%	40,9%	3,1%		

Motifs :

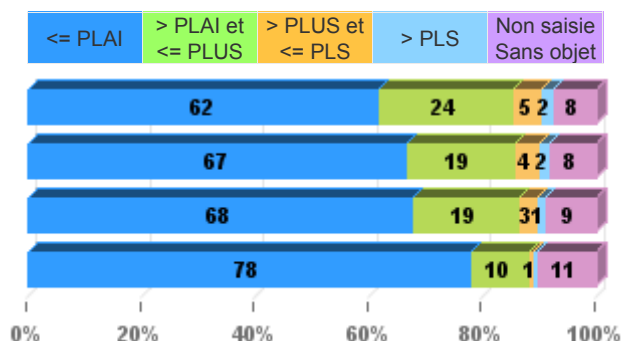
Santé, handicap : Handicap, raisons de santé, violences familiales
 Raison professionnelle : Assist. maternelle, mutation prof., rapprochement travail
 Raison familiale : Divorce, séparation, décohabitation, futur couple, regroup.familial
 Perte logement : Démolition, logement repris, procédure d'expulsion, propriétaire en difficulté, sans logement propre
 Logement inadapté : Logement non habitable, non décent, insalubre, trop cher, trop grand, trop petit, pb environnement voisinage
 Autres motifs : Rapprochement famille, rapprochement services, autre, sans objet

Logement actuel :

Sans logement : Camping, caravanning, sans abri, squat, occupant sans titre
 Parc privé : Locataire ou propriétaire occupant
 Loc. HLM : Locataire d'un logement social
 Hébergement : Centre enfance famille, hôtel, RHVS, RS, foyer, sous-locataire ou hébergé temporaire, structure d'héberg.
 Chez un tiers : Chez parents/enfants, chez particulier, logé gratuit
 Autres : Logement de fonction, résidence étudiants, sans objets

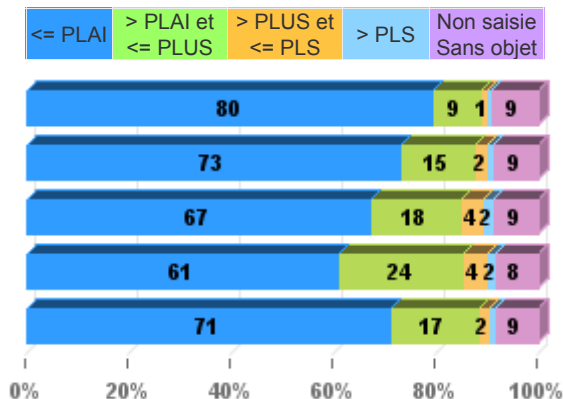
Age du demandeur et plafond HLM de revenus du ménage

	=< PLAI	> PLAI et <= PLUS	> PLUS et <= PLS	> PLS	Non saisie SO	Somme :
65 ans et +	12 936	4 983	1 022	438	1 594	20 973
45 - 64 ans	41 181	11 598	2 589	1 273	5 030	61 671
25 - 44 ans	55 781	15 431	2 604	947	7 536	82 299
24 ans et -	8 325	1 114	72	44	1 133	10 688
Somme :	118 223	33 126	6 287	2 702	15 293	175 631



Taille du logement demandé et plafond HLM de revenus du ménage

	=< PLAI	> PLAI et <= PLUS	> PLUS et <= PLS	> PLS	Non saisie SO	Somme :
T5 et +	4 086	473	62	32	481	5 134
T4	25 545	5 190	796	328	3 154	35 013
T3	38 400	10 030	2 457	1 103	5 118	57 108
T2	34 286	13 647	2 485	1 028	4 639	56 085
T1	15 906	3 786	487	211	1 901	22 291
Total	118 223	33 126	6 287	2 702	15 293	175 631



L'attribution de logements sociaux

Volume régional de la demande radiée pour attribution

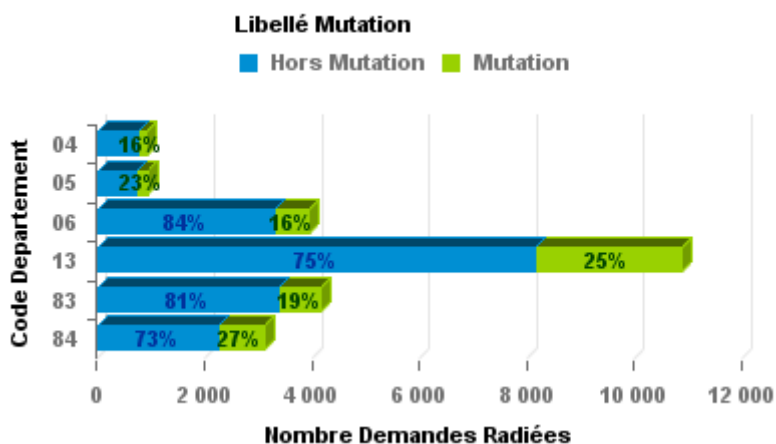
Total des attributions de 2017

23 866

	Hors Mutation	Mutation	Total
2016	17 461	5 265	22 726
2017	18 683	5 822	24 505
2018	18 554	5 312	23 866

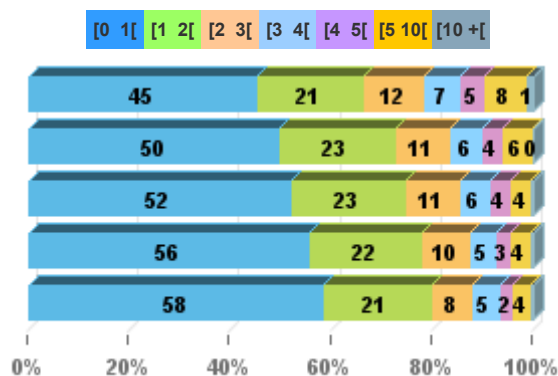
Répartition départementale des radiations pour attribution d'un logement

	Hors Mutation	Mutation	Total
04	765	144	909
05	714	209	923
06	3 307	626	3 933
13	8 127	2 727	10 854
83	3 381	775	4 156
84	2 260	831	3 091
Total	18 554	5 312	23 866



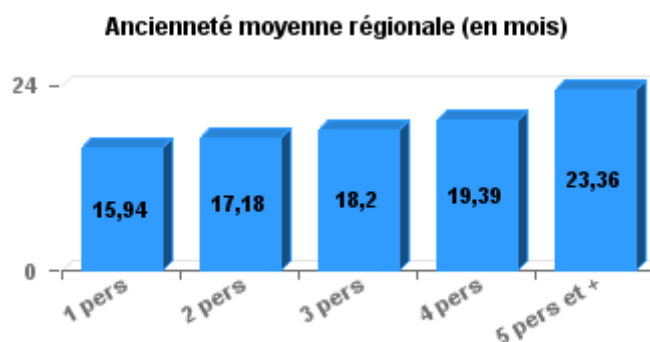
Ancienneté de la demande et taille des ménages

	Ancienneté de la demande (en années)							Total
	[0 1[[1 2[[2 3[[3 4[[4 5[[5 10[[10 et +]	
5 pers et +	1 120	525	294	180	115	206	34	2 474
4 pers	1 503	693	330	195	117	178	10	3 026
3 pers	2 433	1 075	509	269	183	203	20	4 692
2 pers	3 426	1 372	586	298	190	235	40	6 147
1 pers	4 399	1 606	620	405	184	280	33	7 527
Total	12 881	5 271	2 339	1 347	789	1 102	137	23 866



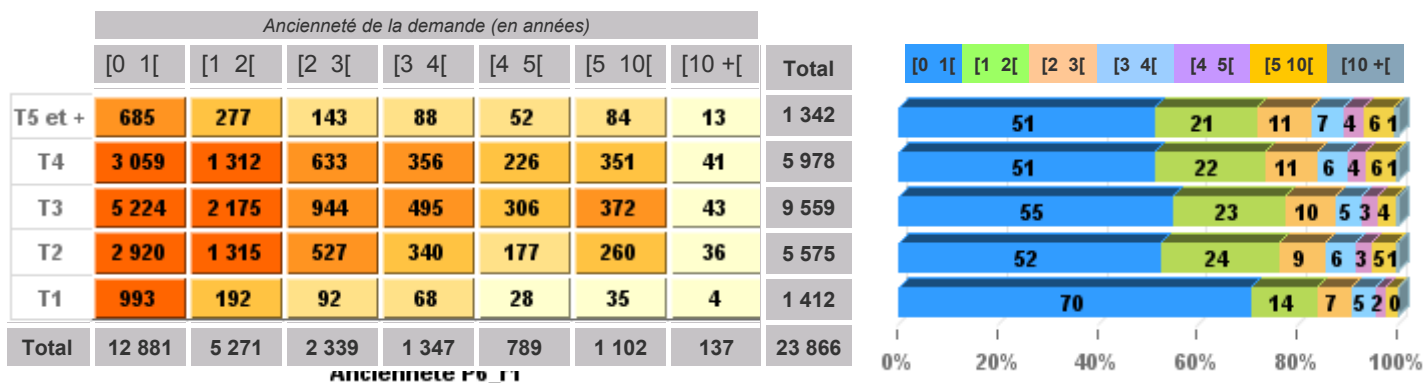
Ancienneté départementale moyenne de la demande et taille des ménages

	Ancienneté moyenne départementale (en mois)					
	04	05	06	13	83	84
5 pers et +	12,32	7,78	30,89	23,66	26,72	13,39
4 pers	8,66	8,82	24,41	20,46	21,04	13,04
3 pers	7,69	9,78	21,52	20,14	19,47	10,7
2 pers	7,57	7,92	21,54	17,98	20,18	10,2
1 pers	5,13	10,19	18,34	16,35	21,92	10,26

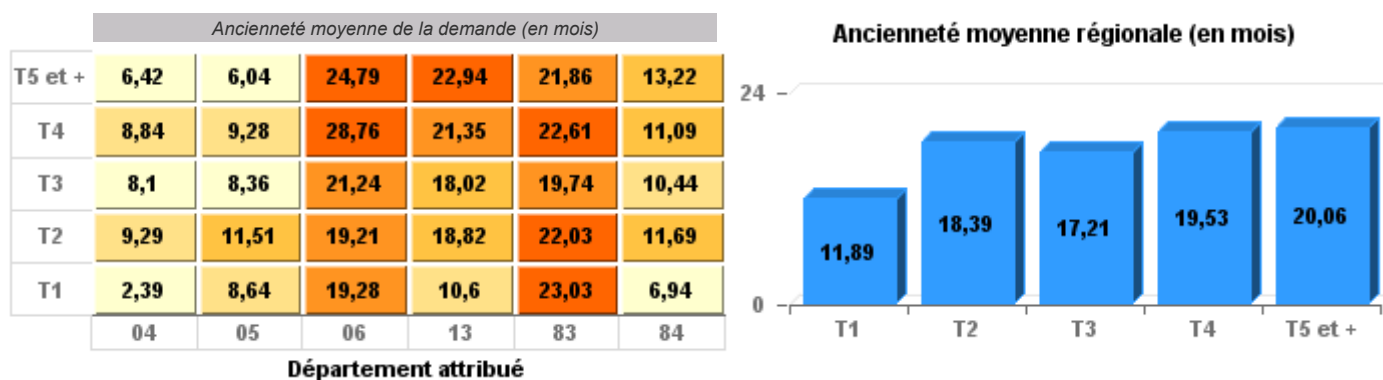


L'attribution de logements sociaux

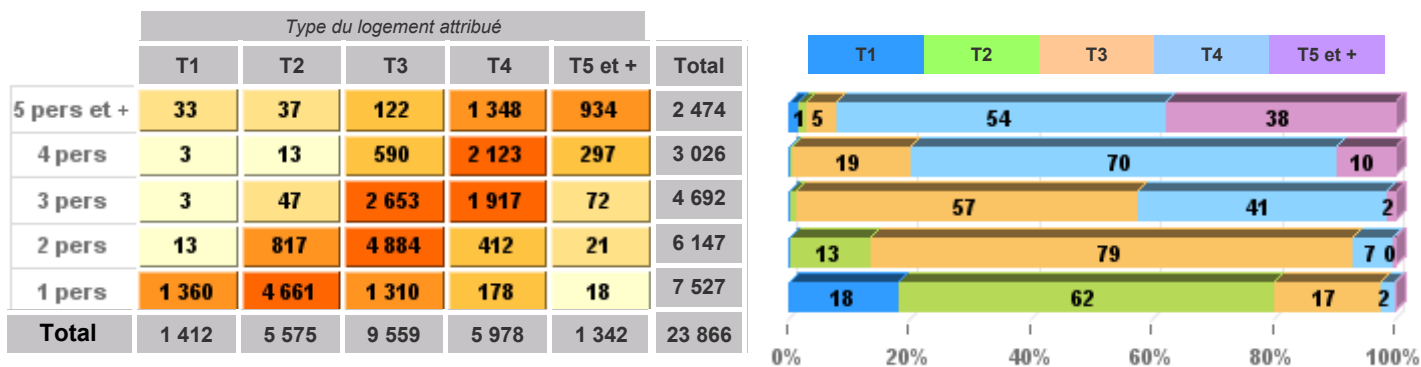
Ancienneté (tranche) de la demande et taille des logements attribués



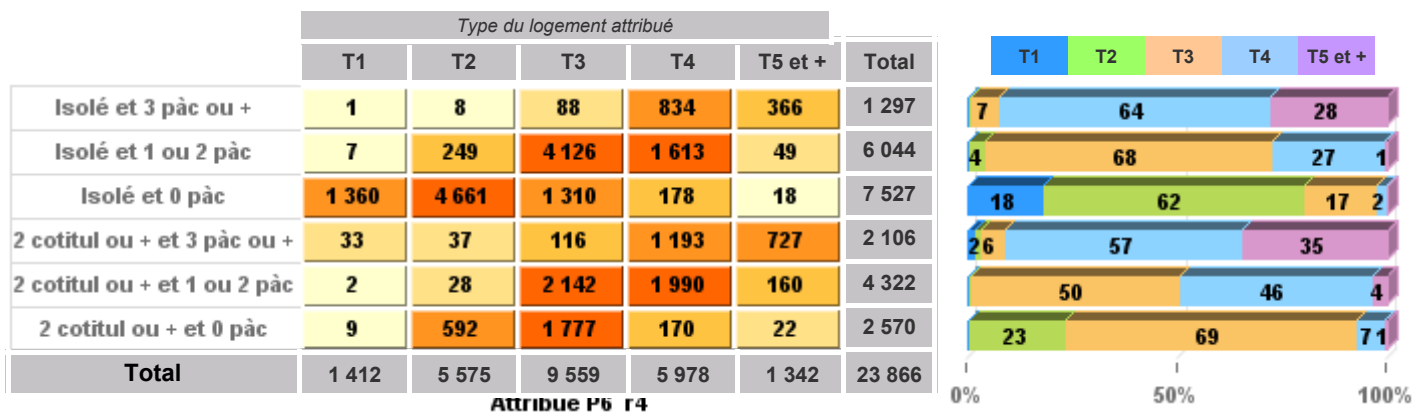
Ancienneté moyenne de la demande et taille des logements attribués



Taille des ménages et taille des logements attribués



Composition des ménages et taille des logements attribués



L'attribution de logements sociaux

Motif de la demande et mode de logement précédent

Motifs / mode logement	Autres	Chez un tiers	Hébergement	Loc. HLM	Parc privé	Sans logement	Total	Répartition
Santé, handicap	12	218	81	837	659	19	1 826	7,7%
Raison professionnelle	123	348	64	400	511	1	1 447	6,1%
Raison familiale	25	743	121	303	678	21	1 891	7,9%
Perte logement	84	3 699	1 795	345	1 095	553	7 571	31,7%
Logement inadapté	41	923	217	3 037	5 375	37	9 630	40,4%
Autres motifs	279	402	74	390	344	12	1 501	6,3%
Total	564	6 333	2 352	5 312	8 662	643	23 866	
Répartition	2,4%	26,5%	9,9%	22,3%	36,3%	2,7%		

Motifs :

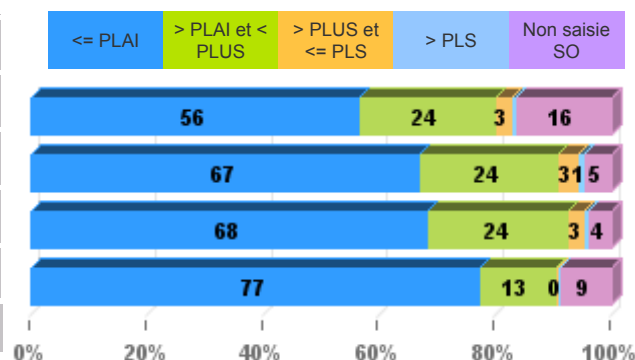
Santé, handicap : Handicap, raisons de santé, violences familiales
 Raison professionnelle : Assist. maternelle, mutation prof., rapprochement travail
 Raison familiale : Divorce, séparation, décohabitation, futur couple, regroup.familial
 Perte logement : Démolition, logement repris, procédure d'expulsion, propriétaire en difficulté, sans logement propre
 Logement inadapté : Logement non habitable, non décent, insalubre, trop cher, trop grand, trop petit, pb environnement voisinage
 Autres motifs : Rapprochement famille, rapprochement services, autre, sans objet

Logement précédent:

Sans logement : Camping, caravaning, sans abri, squat, occupant sans titre
 Parc privé : Locataire ou propriétaire occupant
 Loc. HLM : Locataire d'un logement social
 Hébergement : Centre enfance famille, hôtel, RHVS, RS, foyer, sous-locataire ou hébergé temporaire, structure d'héberg.
 Chez un tiers : Chez parents/enfants, chez particulier, logé gratuit
 Autres : Logement de fonction, résidence étudiants, sans objets

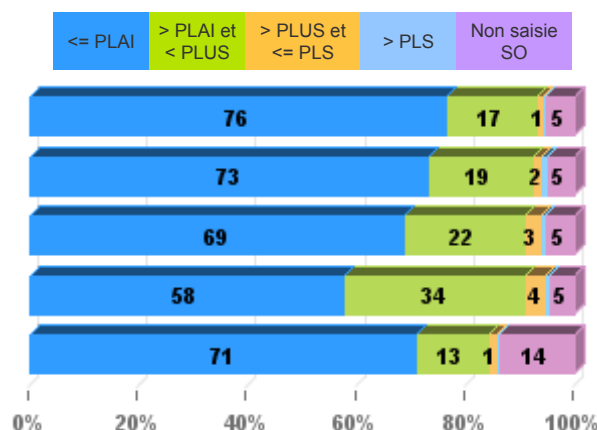
Age du demandeur et plafond HLM de revenus du ménage

	=< PLAI	> PLAI et <= PLUS	> PLUS et <= PLS	> PLS	Non saisie SO	Total
65 ans et +	1 055	441	53	16	305	1 870
45 - 64 ans	4 377	1 549	223	62	315	6 526
25 - 44 ans	9 016	3 221	355	84	520	13 196
24 ans et -	1 761	293	9	7	204	2 274
Total	16 209	5 504	640	169	1 344	23 866



Taille du logement attribué et plafond HLM de revenus du ménage

	=< PLAI	> PLAI et <= PLUS	> PLUS et <= PLS	> PLS	Non saisie SO	Total
T5 et +	1 026	222	15	9	70	1 342
T4	4 379	1 138	104	49	308	5 978
T3	6 589	2 089	297	77	507	9 559
T2	3 212	1 868	205	27	263	5 575
T1	1 003	187	19	7	196	1 412
Total	16 209	5 504	640	169	1 344	23 866



Les indicateurs de tension

La tension caractérise la relation entre l'offre et la demande de logements sociaux, pour les ménages demandeurs non logés dans le parc locatif social ('Hors mutation interne').

Elle est exprimée par le quotient "Demandes/Attributions" :

$$\text{Tension 2018} = \text{Nb de demandes au 31/12/2018} / \text{Nb d'attributions de l'année 2018}$$

Tension régionale moyenne de la demande de logements sociaux

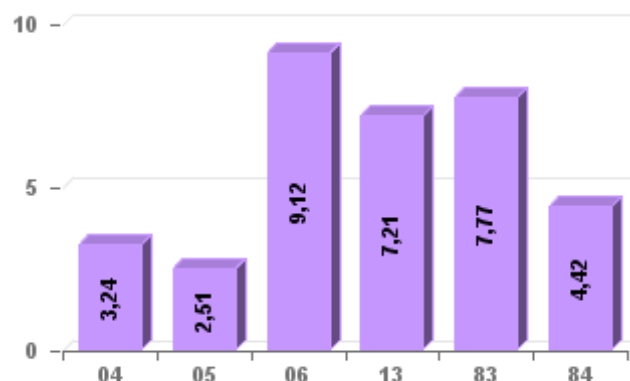
Tension régionale 2018

6,97

	Demandes	Attributions	Tension
2016	120 664	17 461	6,91
2017	126 583	18 683	6,78
2018	129 298	18 554	6,97

Tension départementale moyenne de la demande de logements sociaux

	Demandes	Attributions	Tension
04	2 479	765	3,24
05	1 791	714	2,51
06	30 170	3 307	9,12
13	58 595	8 127	7,21
83	26 279	3 381	7,77
84	9 984	2 260	4,42



Tension régionale selon l'ancienneté de la demande et la taille des ménages

5 pers et +	6,08	7,23	6,91	7,75	7,65	7,24	8,18
4 pers	5,72	5,59	6,54	6,87	8,08	7,7	16
3 pers	5,77	5,15	5,66	6,19	5,43	7,05	9,06
2 pers	5,89	5,54	6,34	7,53	7,47	8,92	12,36
1 pers	8,23	7,83	10,22	8,55	12,12	13,41	23,48
	[0 à 1 [[1 à 2 [[2 à 3 [[3 à 4 [[4 à 5 [[5 à 10 [[10 et +]

Ancienneté (en années)

Tension de la demande

■ [5,07 ; 5,8 [

■ [5,8 ; 6,97 [

■ [6,97 ; 7,7 [

■ [7,7 ; 8,99 [

■ [8,99 ; 24]

Les indicateurs de tension

Tension régionale selon l'ancienneté de la demande et la taille des logements

T5 et +	2,95	3,22	3,15	3,29	4,09	3,34	6,25	Tension de la demande [2,4 ; 4,6 [[4,6 ; 6,27 [[6,27 ; 9 [[9 ; 15 [[15 ; 50]
T4	4,48	4,79	5,6	6,31	5,99	6,39	7,93	
T3	5,37	4,87	5,75	6,43	6,66	7,89	12,67	
T2	9,47	7,94	10,03	9,02	11,53	12,97	19,68	
T1	12,38	21,29	21,01	15,54	22,3	28,82	49,33	
	[0 à 1 [[1 à 2 [[2 à 3 [[3 à 4 [[4 à 5 [[5 à 10 [[10 et + [

Tension régionale selon la taille des ménages et la taille des logements

5 pers et +	1,94	3,46	12,31	8,01	3,83	Tension de la demande [1,3 ; 2,5 [[2,5 ; 4,1 [[4,1 ; 7,99 [[7,99 ; 40 [[40 ; 100]
4 pers	40	40,38	10,48	5,04	1,62	
3 pers	56,67	48,77	6,34	3,59	1,63	
2 pers	99,85	15,7	4,41	2,24	2,21	
1 pers	14,34	7,97	5,01	3,4	2,5	
	T1	T2	T3	T4	T5 et +	

Tension régionale selon la composition des ménages et la taille des logements

Isolé et 3 pàc ou +		28,75	19,61	5,98	2,91	Tension de la demande [1,5 ; 2,9 [[2,9 ; 4,5 [[4,5 ; 7,7 [[7,7 ; 28,75 [[28,75 ; 90] Aucune valeur
Isolé et 1 ou 2 pàc	86,71	23,63	5,2	3,43	1,79	
Isolé et 0 pàc	14,34	7,97	5,01	3,4	2,5	
2 cotitul ou + et 3 pàc ou +	1,5	2,89	10,49	7,47	3,8	
2 cotitul ou + et 1 ou 2 pàc+	90	50,82	6,42	4,61	1,6	
2 cotitul ou + et 0 pàc	87,89	13,46	4,4	3,09	1,56	
		T1	T2	T3	T4	T5 et +

Tension régionale selon le motif de la demande et le mode de logement

Santé, handicap	5	8,03	7,12	10,44	7,63	Tension de la demande [0,4 ; 4,07 [[4,07 ; 5,8 [[5,8 ; 7,73 [[7,73 ; 8,4 [[8,4 ; 38]
Raison professionnelle	0,95	2,98	3,14	4,11	38	
Raison familiale	4,04	5,43	6,5	8,15	7,73	
Perte logement	5,33	5,6	5,94	7,6	8,22	
Logement inadapté	7,73	7,85	8,28	8,54	9	
Autres motifs	1,38	3,39	5,73	9,13	10,69	
	Autres	Chez un tiers	Hébergeme...	Parc privé	Sans logement	

Synthèse des demandes et attributions

Région PROVENCE-ALPES-COTE D'AZUR

Demands en cours au 31/12/2018 Attributions de LLS au cours de l'année 2018

D: volume de demandes actives au 31/12/2018 (variation en % du volume de 2017)

A: volume des attributions de l'année 2018 (variation en % du volume de 2017)

Données régionales

D: 175 631 (+2,35%)

A: 23 866 (-2,61%)

