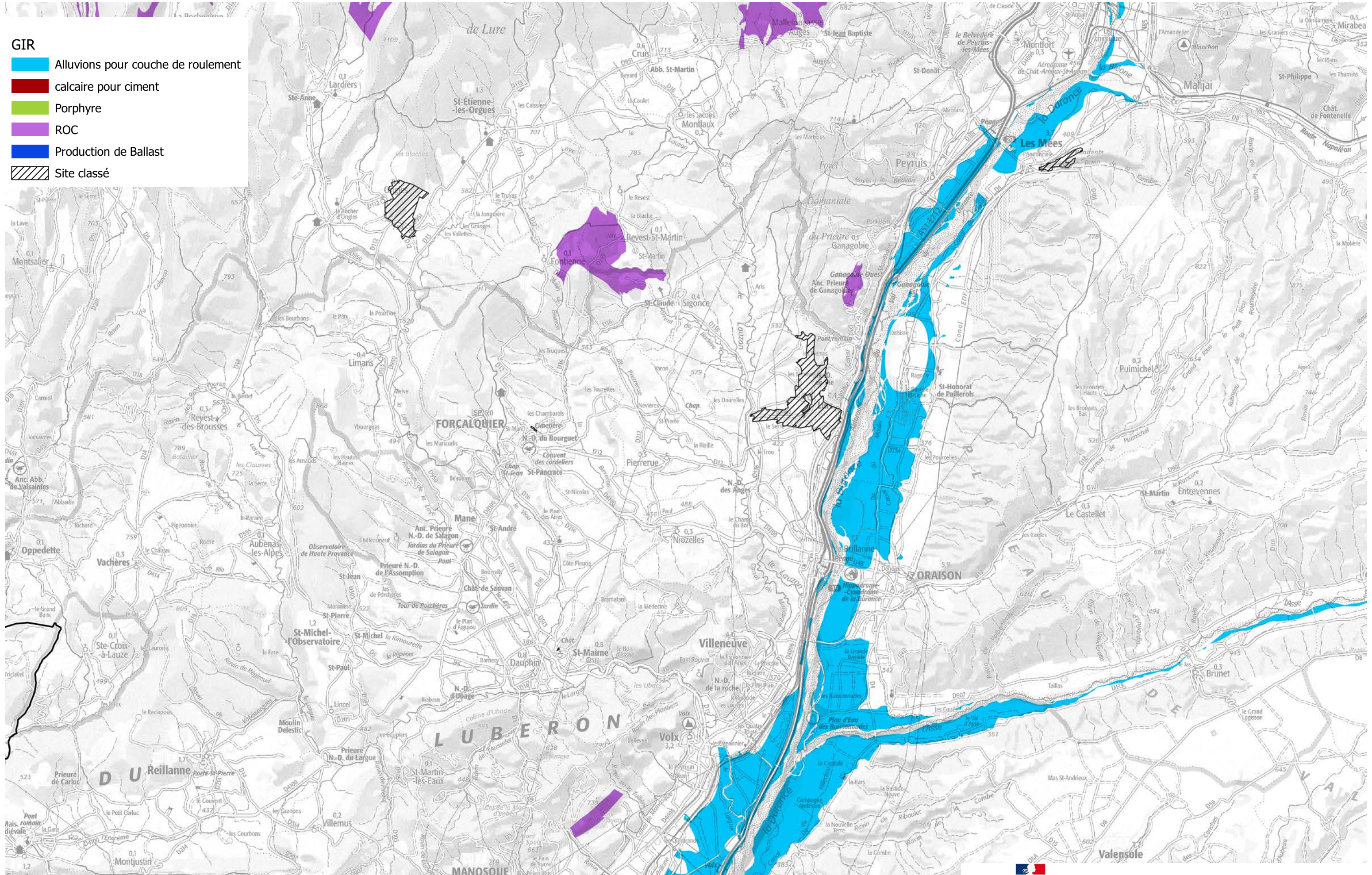


Schéma Régional des Carrières de Provence Alpes Côte d'Azur - Gisement d'Interet Régional

GIR

- Alluvions pour couche de roulement
- calcaire pour ciment
- Porphyre
- ROC
- Production de Ballast
- Site classé



0 1 2 km

carte N° 16

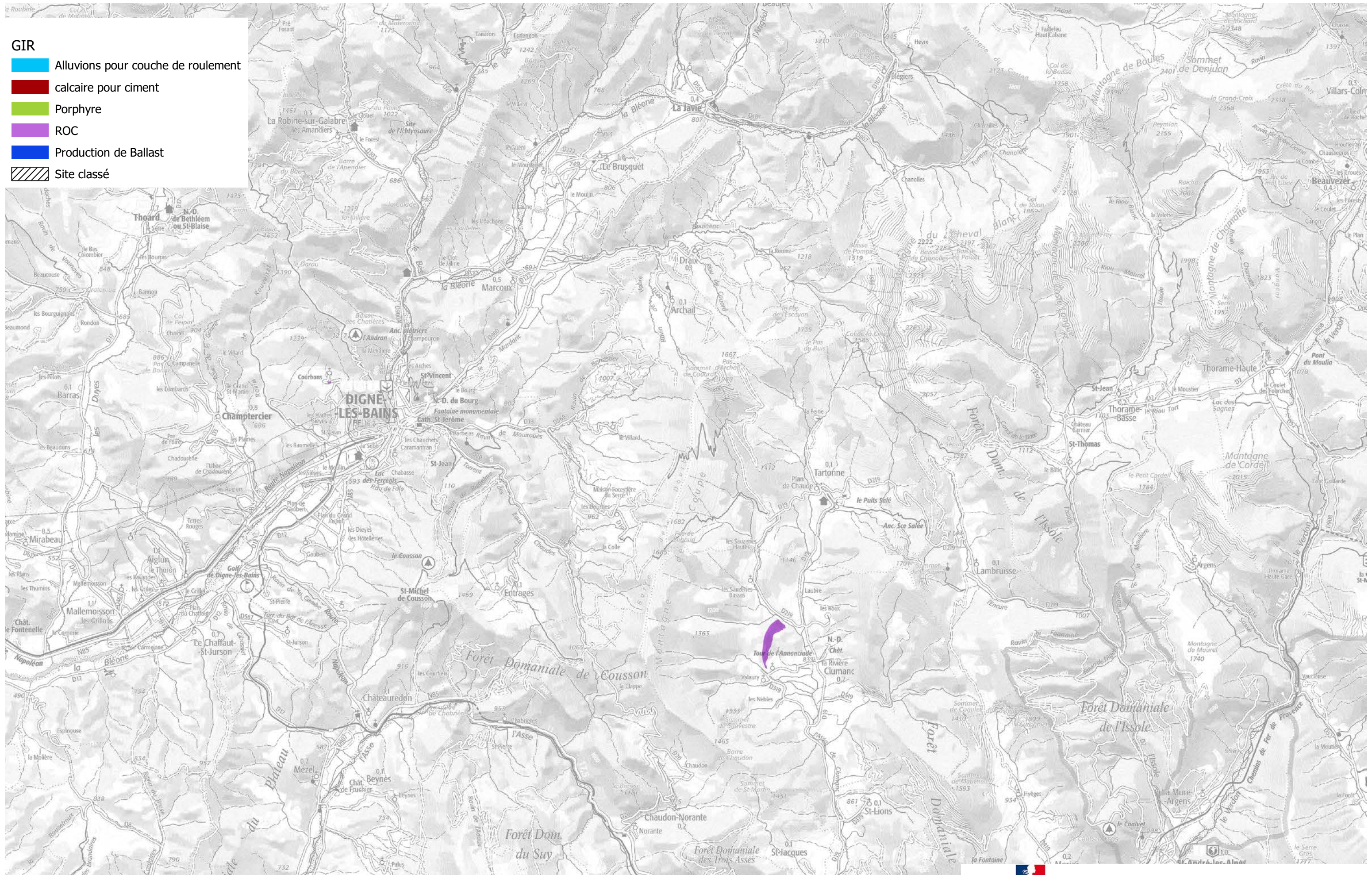
DREAL PACA - 36 Boulevard des Dames - Marseille
 Adresse postale : 16 RUE ZATTARA - CS 70248 - 13331 MARSEILLE CEDEX 3
www.developpement-durable.gouv.fr


**PREFET
 DE LA REGION
 PROVENCE-ALPES-
 CÔTE D'AZUR**

**Direction régionale de l'environnement,
 de l'aménagement et du logement**

Liberté
 Egalité
 Fraternité

Schéma Régional des Carrières de Provence Alpes Côte d'Azur - Gisement d'Interet Régional



- GIR**
- Alluvions pour couche de roulement
 - calcaire pour ciment
 - Porphyre
 - ROC
 - Production de Ballast
 - Site classé

0 1 2 km

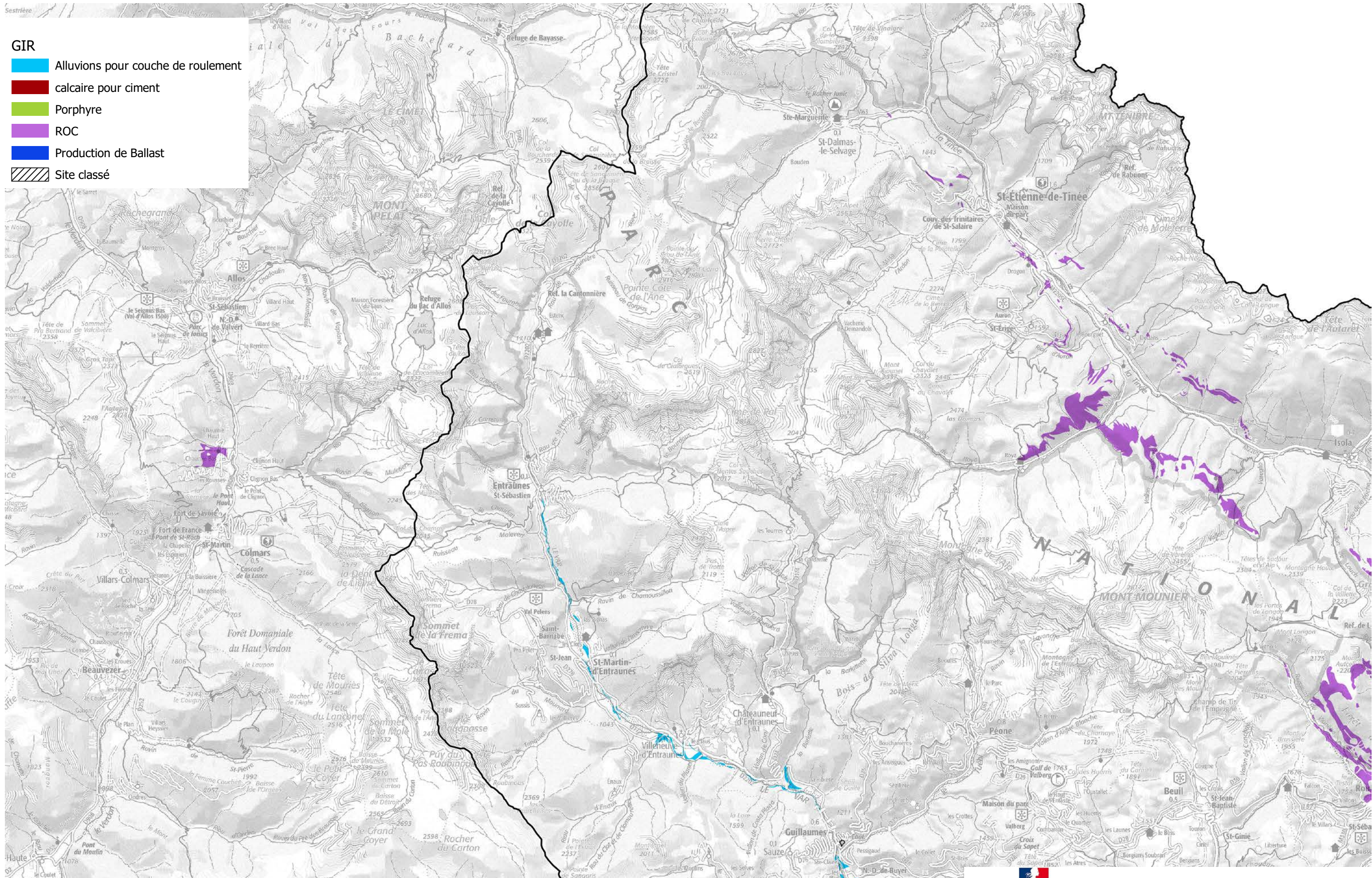
carte N° 17

DREAL PACA -36 Boulevard des Dames - Marseille
 Adresse postale : 16 RUE ZATTARA - CS 70248 - 13331 MARSEILLE CEDEX 3
www.developpement-durable.gouv.fr


**PRÉFET
 DE LA RÉGION
 PROVENCE-ALPES-
 CÔTE D'AZUR**
 Liberté
 Egalité
 Fraternité

**Direction régionale de l'environnement,
 de l'aménagement et du logement**

Schéma Régional des Carrières de Provence Alpes Côte d'Azur - Gisement d'Interet Régional



- GIR**
- Alluvions pour couche de roulement
 - calcaire pour ciment
 - Porphyre
 - ROC
 - Production de Ballast
 - Site classé

0 1 2 km

carte N° 18

DREAL PACA -36 Boulevard des Dames - Marseille
 Adresse postale : 16 RUE ZATTARA - CS 70248 - 13331 MARSEILLE CEDEX 3
www.developpement-durable.gouv.fr

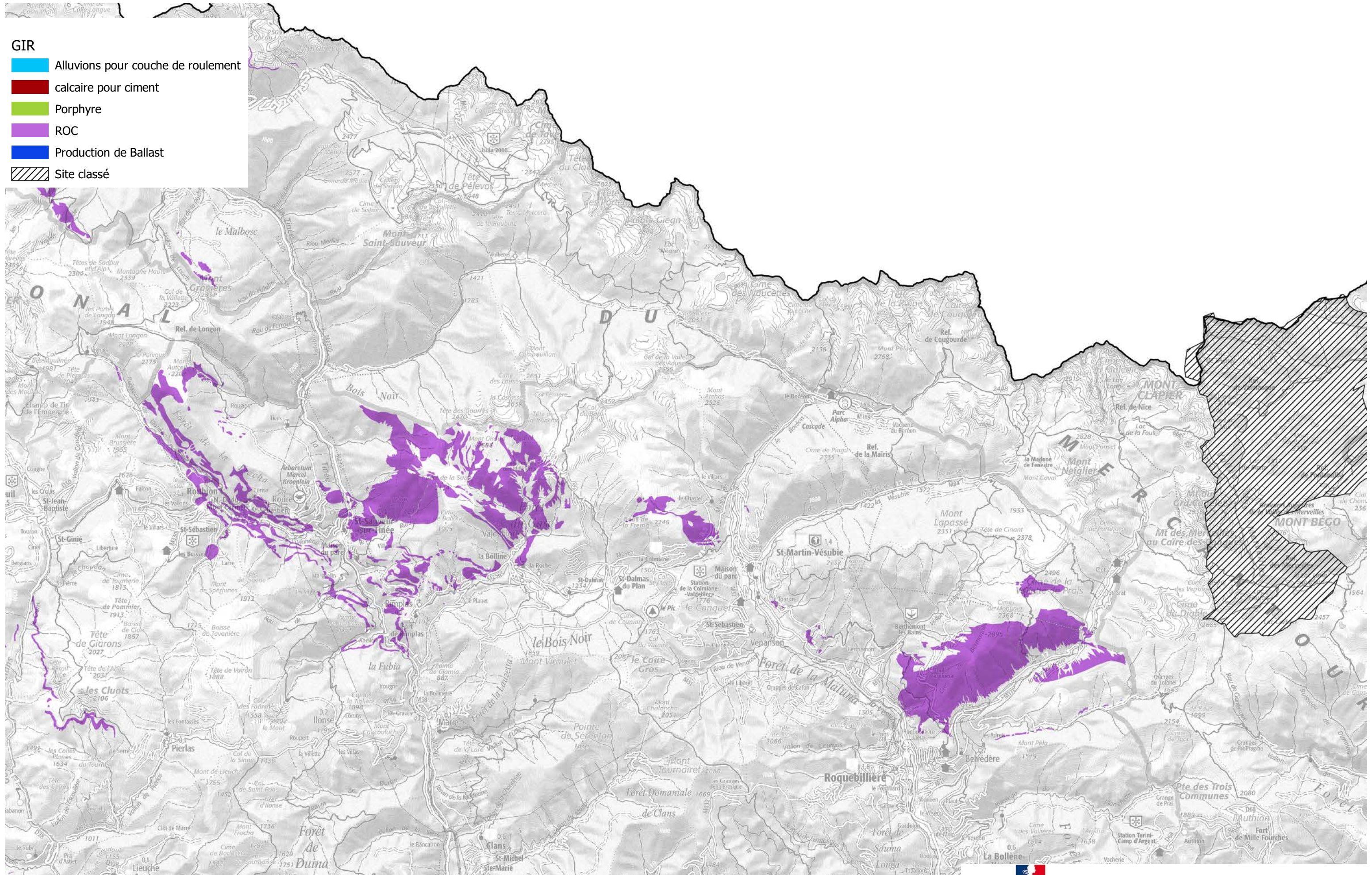

**PRÉFET
 DE LA RÉGION
 PROVENCE-ALPES-
 CÔTE D'AZUR**
 Liberté
 Égalité
 Fraternité

**Direction régionale de l'environnement,
 de l'aménagement et du logement**

Schéma Régional des Carrières de Provence Alpes Côte d'Azur - Gisement d'Interet Régional

GIR

- Alluvions pour couche de roulement
- calcaire pour ciment
- Porphyre
- ROC
- Production de Ballast
- Site classé



0 1 2 km

carte N° 19

DREAL PACA - 36 Boulevard des Dames - Marseille
 Adresse postale : 16 RUE ZATTARA - CS 70248 - 13331 MARSEILLE CEDEX 3
www.developpement-durable.gouv.fr






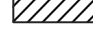

**PRÉFET
 DE LA RÉGION
 PROVENCE-ALPES-
 CÔTE D'AZUR**

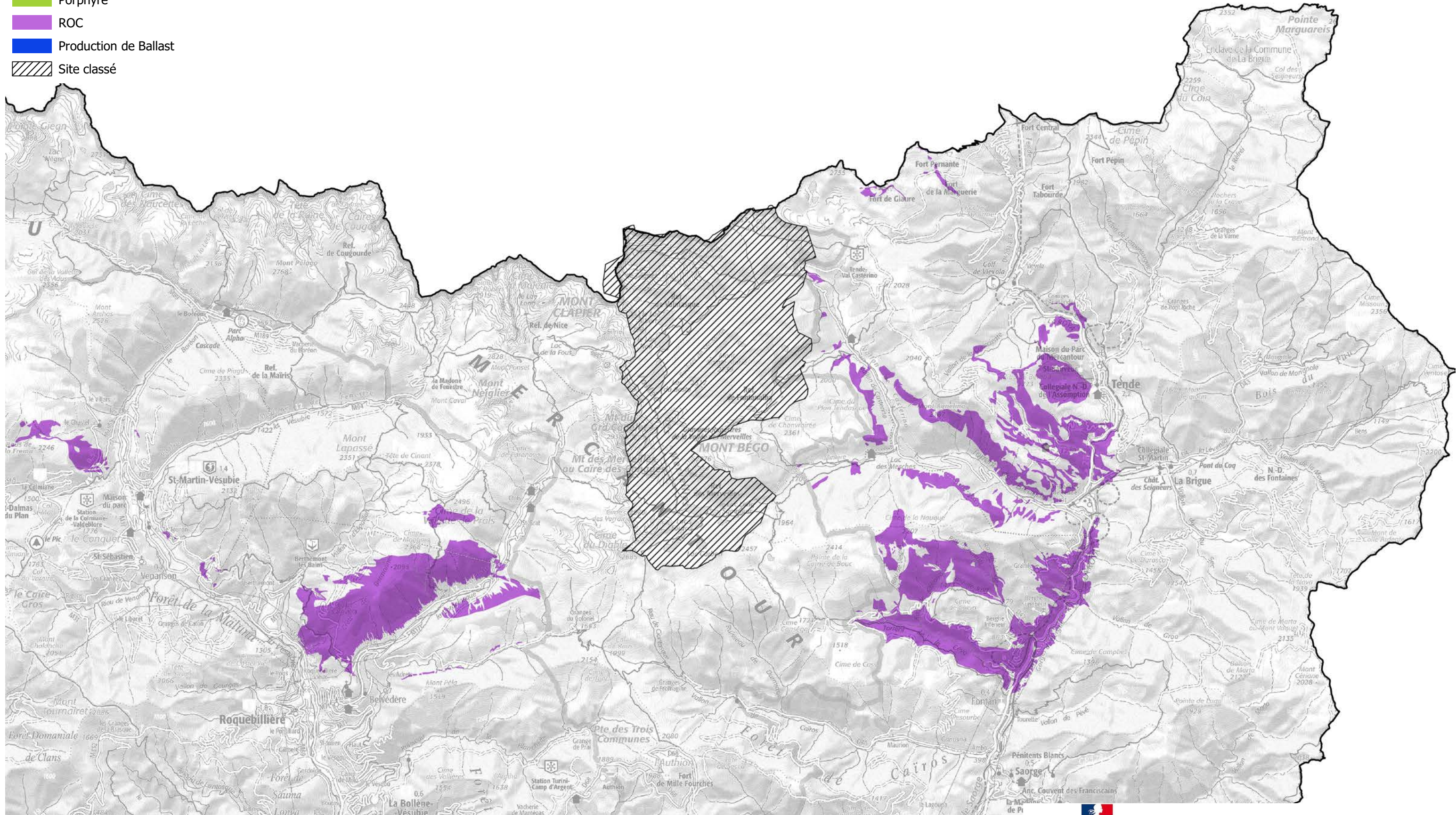
**Direction régionale de l'environnement,
 de l'aménagement et du logement**

Liberté
 Egalité
 Fraternité

Schéma Régional des Carrières de Provence Alpes Côte d'Azur - Gisement d'Interet Régional

GIR

-  Alluvions pour couche de roulement
-  calcaire pour ciment
-  Porphyre
-  ROC
-  Production de Ballast
-  Site classé



0 1 2 km

carte N° 20

DREAL PACA - 36 Boulevard des Dames - Marseille
Adresse postale : 16 RUE ZATTARA - CS 70248 - 13331 MARSEILLE CEDEX 3
www.developpement-durable.gouv.fr


**PRÉFET
DE LA RÉGION
PROVENCE-ALPES-
CÔTE D'AZUR**

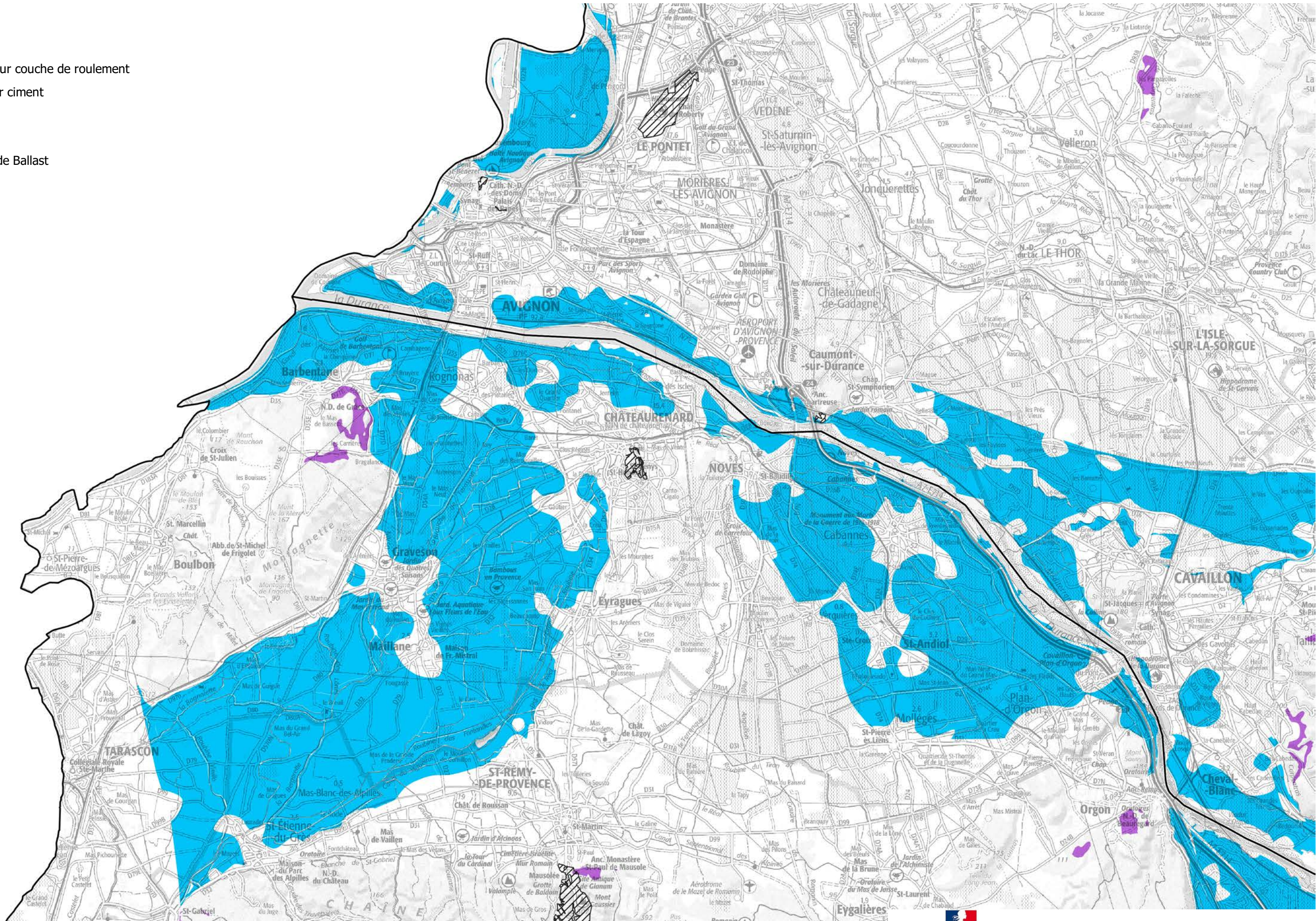
**Direction régionale de l'environnement,
de l'aménagement et du logement**

Liberté
Égalité
Fraternité

Schéma Régional des Carrières de Provence Alpes Côte d'Azur - Gisement d'Interet Régional

GIR

- Alluvions pour couche de roulement
- calcaire pour ciment
- Porphyre
- ROC
- Production de Ballast
- Site classé



0 1 2 km

carte N° 21

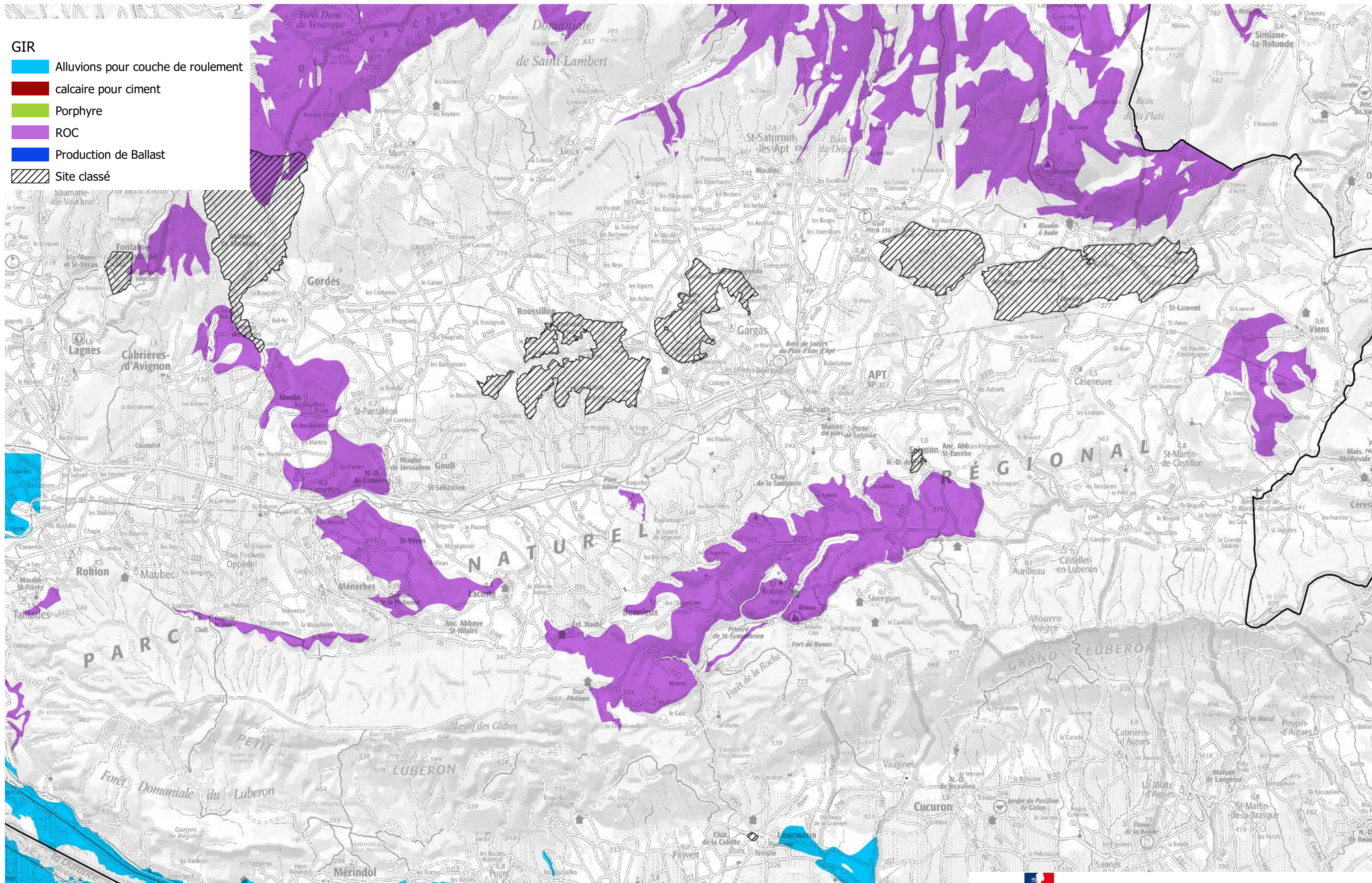
DREAL PACA -36 Boulevard des Dames - Marseille
 Adresse postale : 16 RUE ZATTARA - CS 70248 - 13331 MARSEILLE CEDEX 3
www.developpement-durable.gouv.fr


**PREFET
 DE LA REGION
 PROVENCE-ALPES-
 CÔTE D'AZUR**

**Direction régionale de l'environnement,
 de l'aménagement et du logement**

Liberté
 Egalité
 Fraternité

Schéma Régional des Carrières de Provence Alpes Côte d'Azur - Gisement d'Interet Régional



- GIR**
- Alluvions pour couche de roulement
 - calcaire pour ciment
 - Porphyre
 - ROC
 - Production de Ballast
 - Site classé

0 1 2 km

carte N° 22

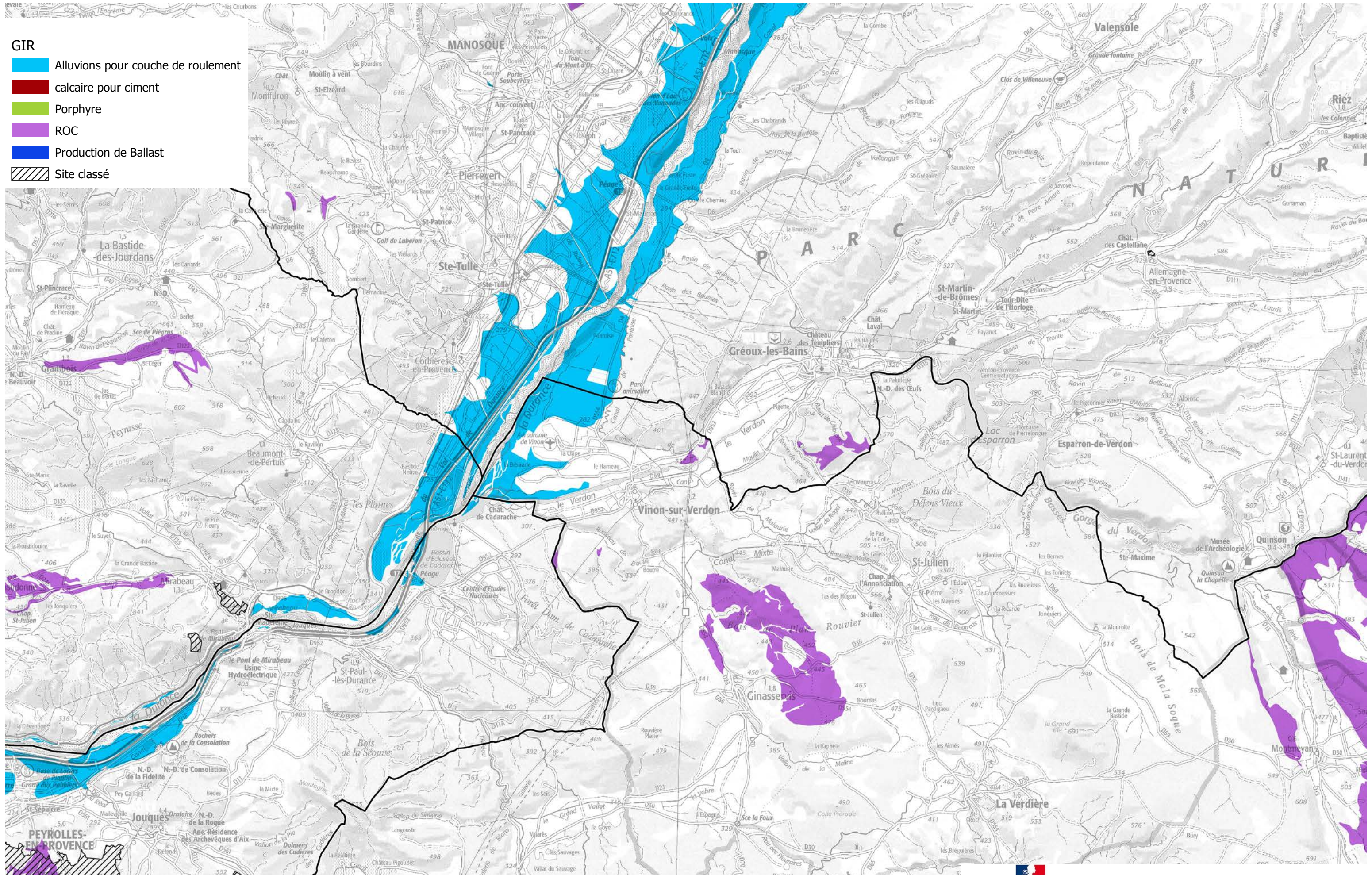
DREAL PACA -36 Boulevard des Dames - Marseille
 Adresse postale : 16 RUE ZATTARA - CS 70248 - 13331 MARSEILLE CEDEX 3
www.developpement-durable.gouv.fr


**PREFET
 DE LA REGION
 PROVENCE-ALPES-
 CÔTE D'AZUR**
 Liberté
 Egalité
 Fraternité

**Direction régionale de l'environnement,
 de l'aménagement et du logement**

Réalisation SCADE/UGS/CM le 29-8-2022

Schéma Régional des Carrières de Provence Alpes Côte d'Azur - Gisement d'Interet Régional



- GIR**
- Alluvions pour couche de roulement
 - calcaire pour ciment
 - Porphyre
 - ROC
 - Production de Ballast
 - Site classé

0 1 2 km

carte N° 23

DREAL PACA -36 Boulevard des Dames - Marseille
Adresse postale : 16 RUE ZATTARA - CS 70248 - 13331 MARSEILLE CEDEX 3
www.developpement-durable.gouv.fr






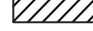

**PRÉFET
DE LA RÉGION
PROVENCE-ALPES-
CÔTE D'AZUR**
*Liberté
Égalité
Fraternité*

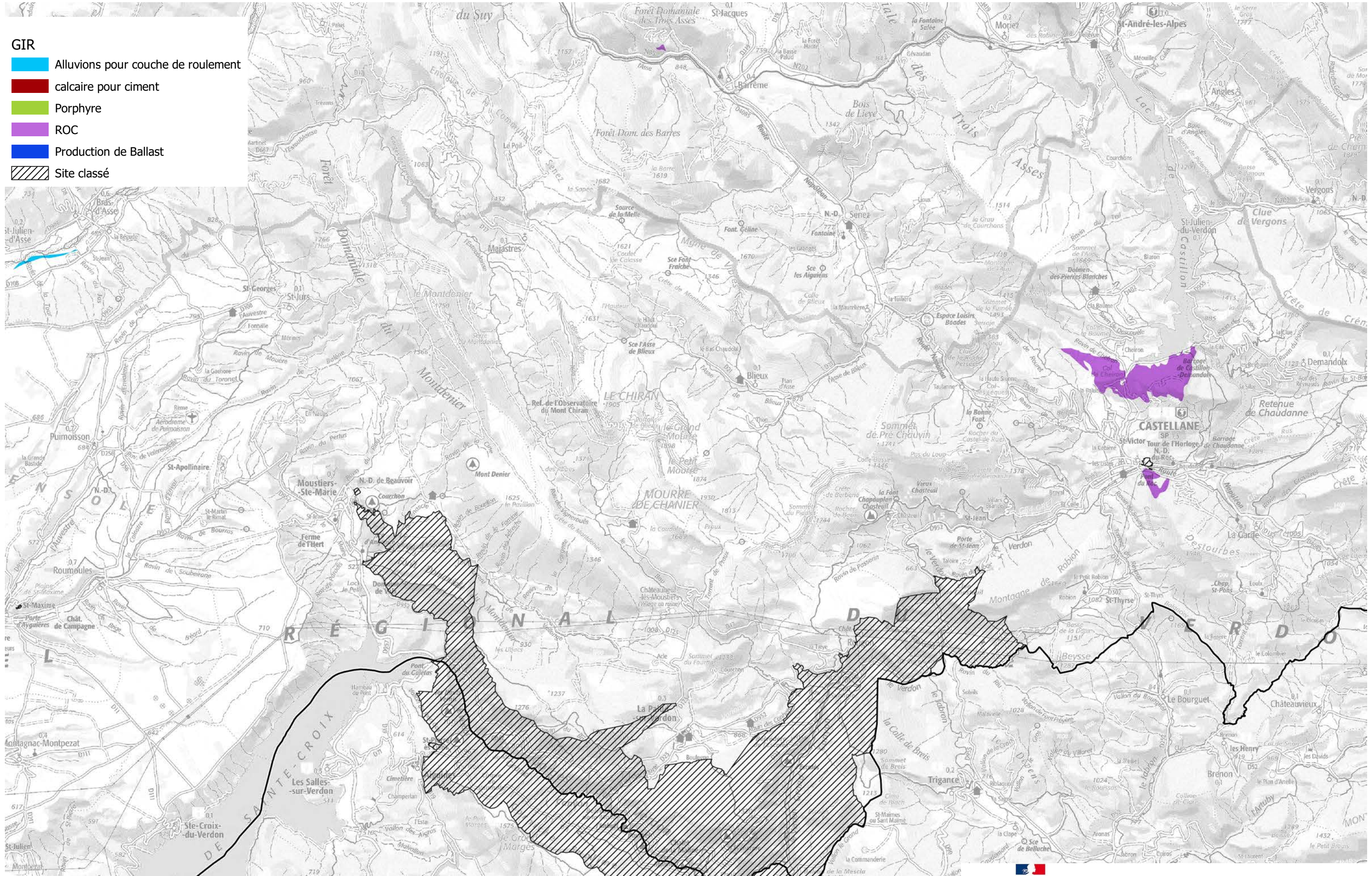
**Direction régionale de l'environnement,
de l'aménagement et du logement**

Réalisation SCADE/UGS/CM le 29-8-2022

Schéma Régional des Carrières de Provence Alpes Côte d'Azur - Gisement d'Interet Régional

GIR

-  Alluvions pour couche de roulement
-  calcaire pour ciment
-  Porphyre
-  ROC
-  Production de Ballast
-  Site classé



0 1 2 km

carte N° 24

DREAL PACA - 36 Boulevard des Dames - Marseille
Adresse postale : 16 RUE ZATTARA - CS 70248 - 13331 MARSEILLE CEDEX 3
www.developpement-durable.gouv.fr

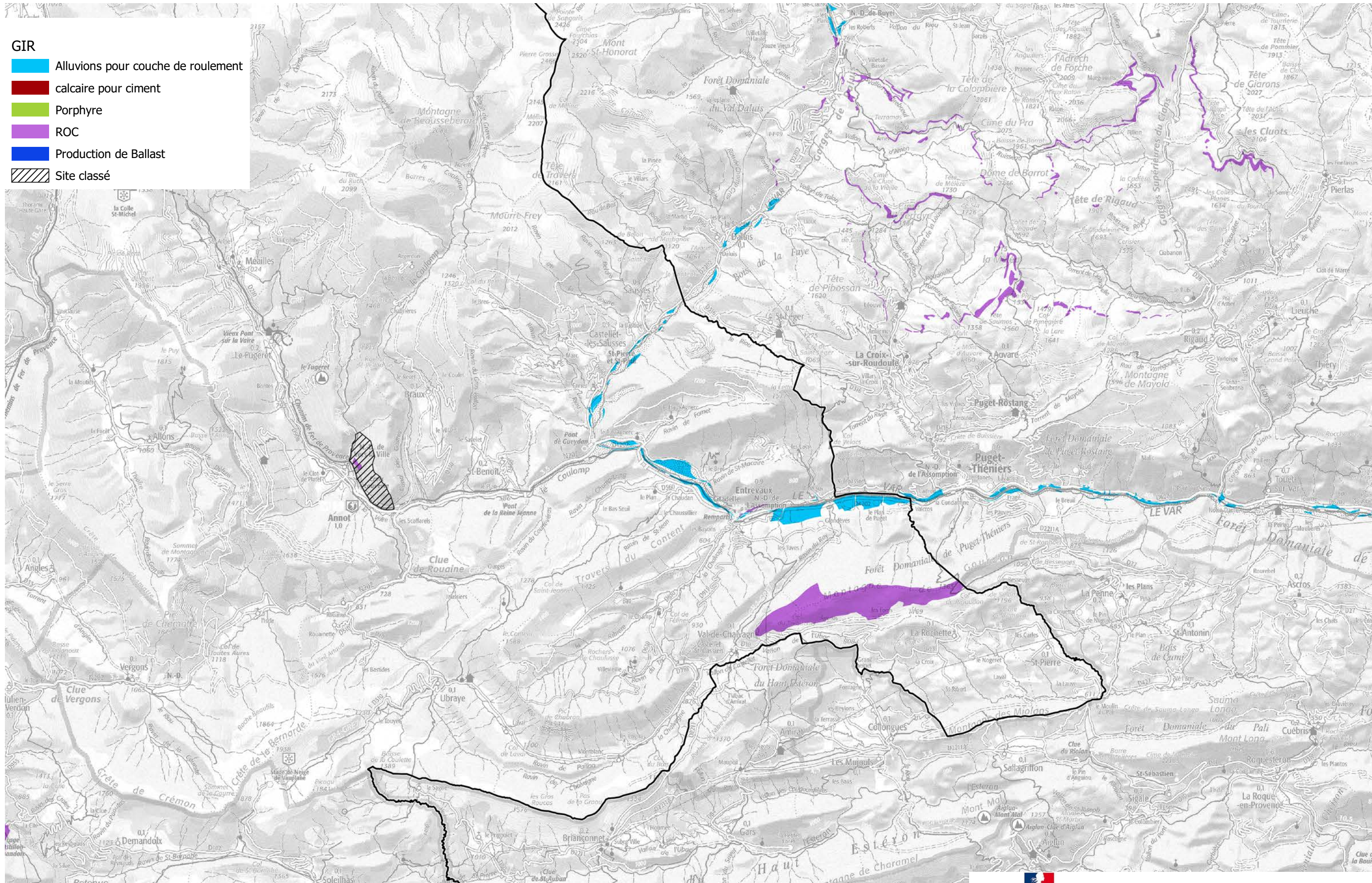

**PRÉFET
DE LA RÉGION
PROVENCE-ALPES-
CÔTE D'AZUR**

**Direction régionale de l'environnement,
de l'aménagement et du logement**

Liberté
Égalité
Fraternité

Schéma Régional des Carrières de Provence Alpes Côte d'Azur - Gisement d'Interet Régional

- GIR**
- Alluvions pour couche de roulement
 - calcaire pour ciment
 - Porphyre
 - ROC
 - Production de Ballast
 - Site classé



0 1 2 km

carte N° 25

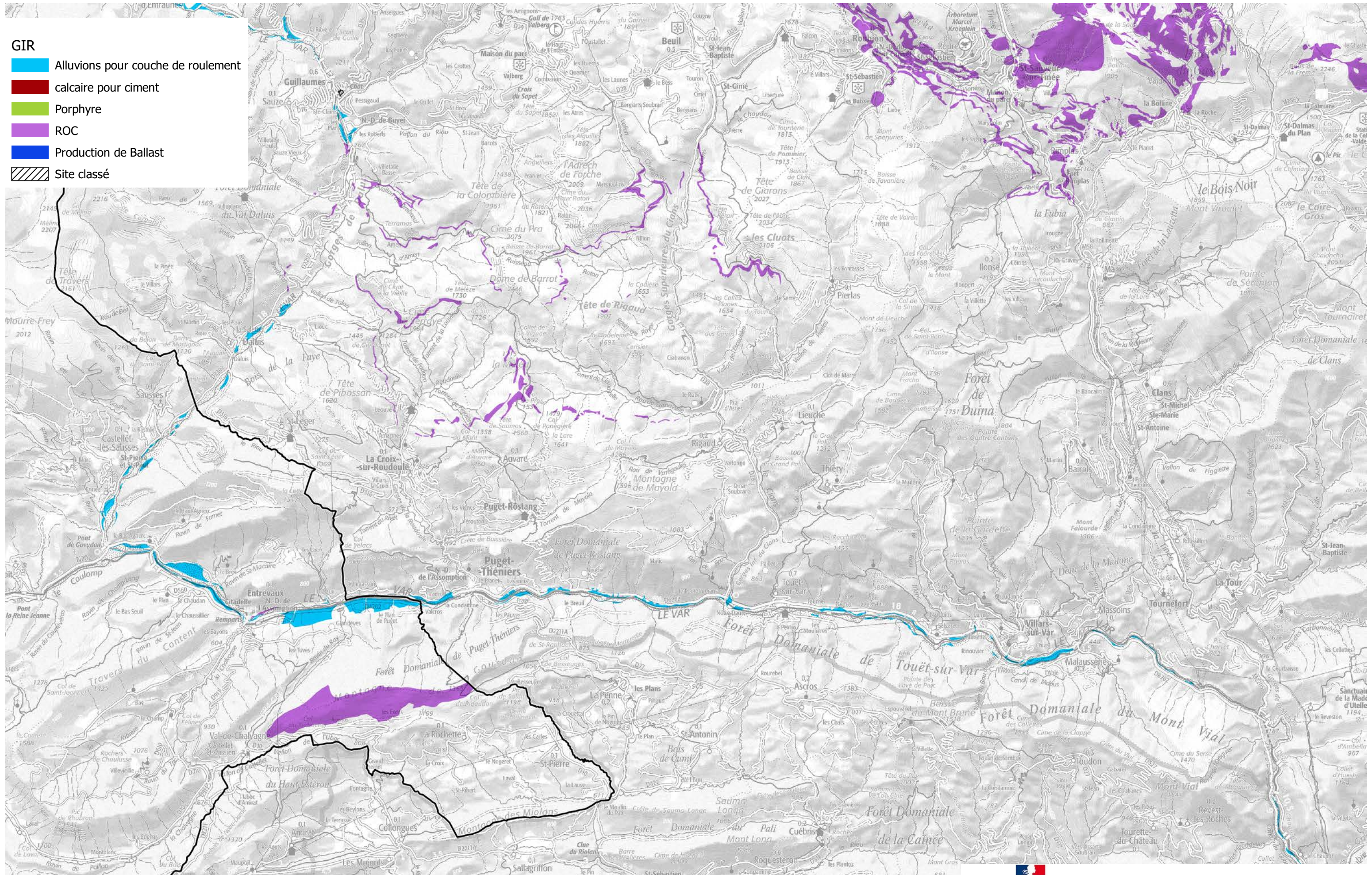
DREAL PACA - 36 Boulevard des Dames - Marseille
 Adresse postale : 16 RUE ZATTARA - CS 70248 - 13331 MARSEILLE CEDEX 3
www.developpement-durable.gouv.fr


**PREFET
 DE LA REGION
 PROVENCE-ALPES-
 CÔTE D'AZUR**

**Direction régionale de l'environnement,
 de l'aménagement et du logement**

Liberté
 Egalité
 Fraternité

Schéma Régional des Carrières de Provence Alpes Côte d'Azur - Gisement d'Interet Régional



- GIR**
- Alluvions pour couche de roulement
 - calcaire pour ciment
 - Porphyre
 - ROC
 - Production de Ballast
 - Site classé

0 1 2 km

carte N° 26

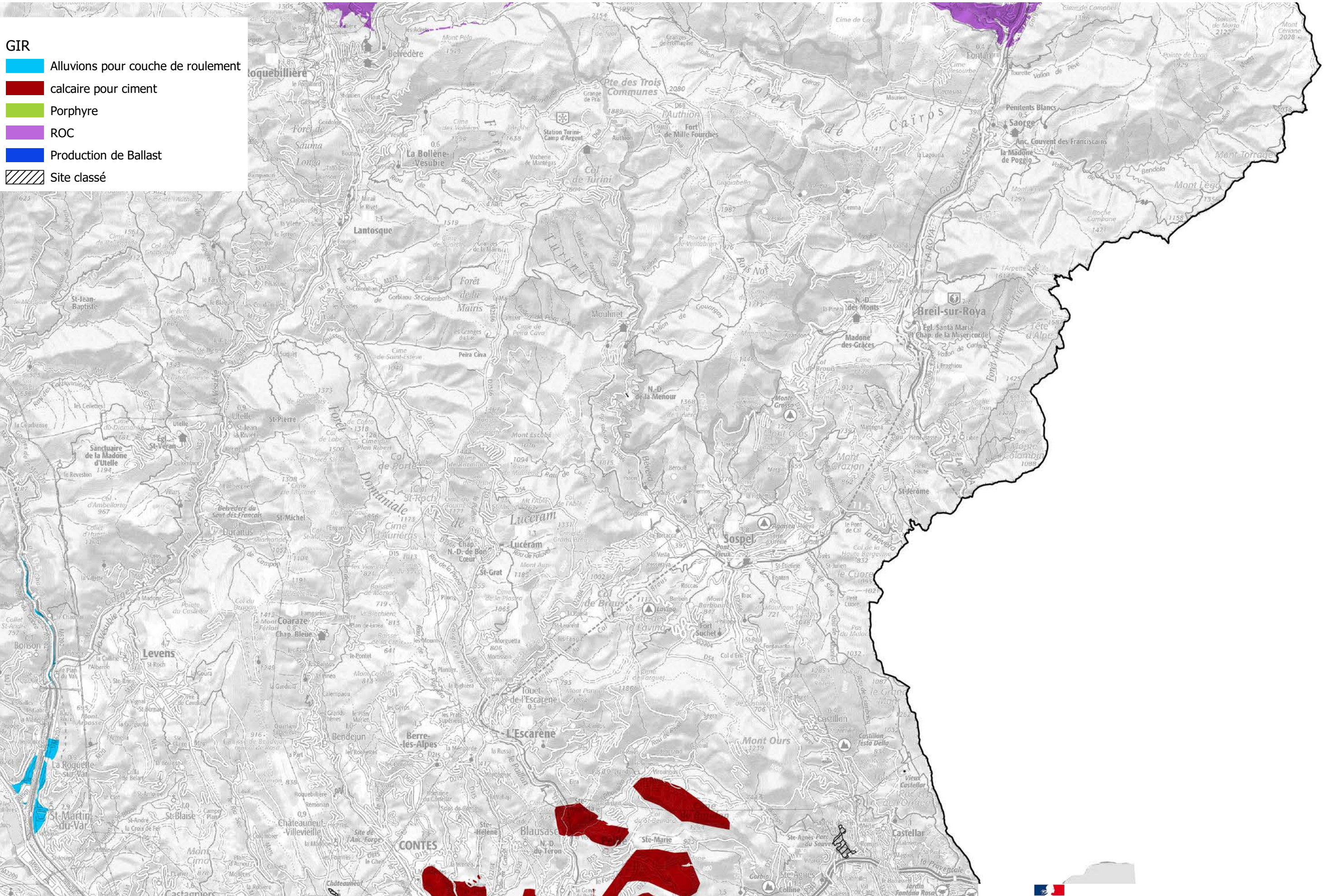
DREAL PACA -36 Boulevard des Dames - Marseille
 Adresse postale : 16 RUE ZATTARA - CS 70248 - 13331 MARSEILLE CEDEX 3
www.developpement-durable.gouv.fr


**PREFET
 DE LA REGION
 PROVENCE-ALPES-
 CÔTE D'AZUR**
 Liberté
 Egalité
 Fraternité

**Direction régionale de l'environnement,
 de l'aménagement et du logement**

Réalisation SCADE/UGS/CM le 29-8-2022

Schéma Régional des Carrières de Provence Alpes Côte d'Azur - Gisement d'Interet Régional



- GIR**
- Alluvions pour couche de roulement
 - calcaire pour ciment
 - Porphyre
 - ROC
 - Production de Ballast
 - Site classé

0 1 2 km

carte N° 27

DREAL PACA -36 Boulevard des Dames - Marseille
 Adresse postale : 16 RUE ZATTARA - CS 70248 - 13331 MARSEILLE CEDEX 3
www.developpement-durable.gouv.fr

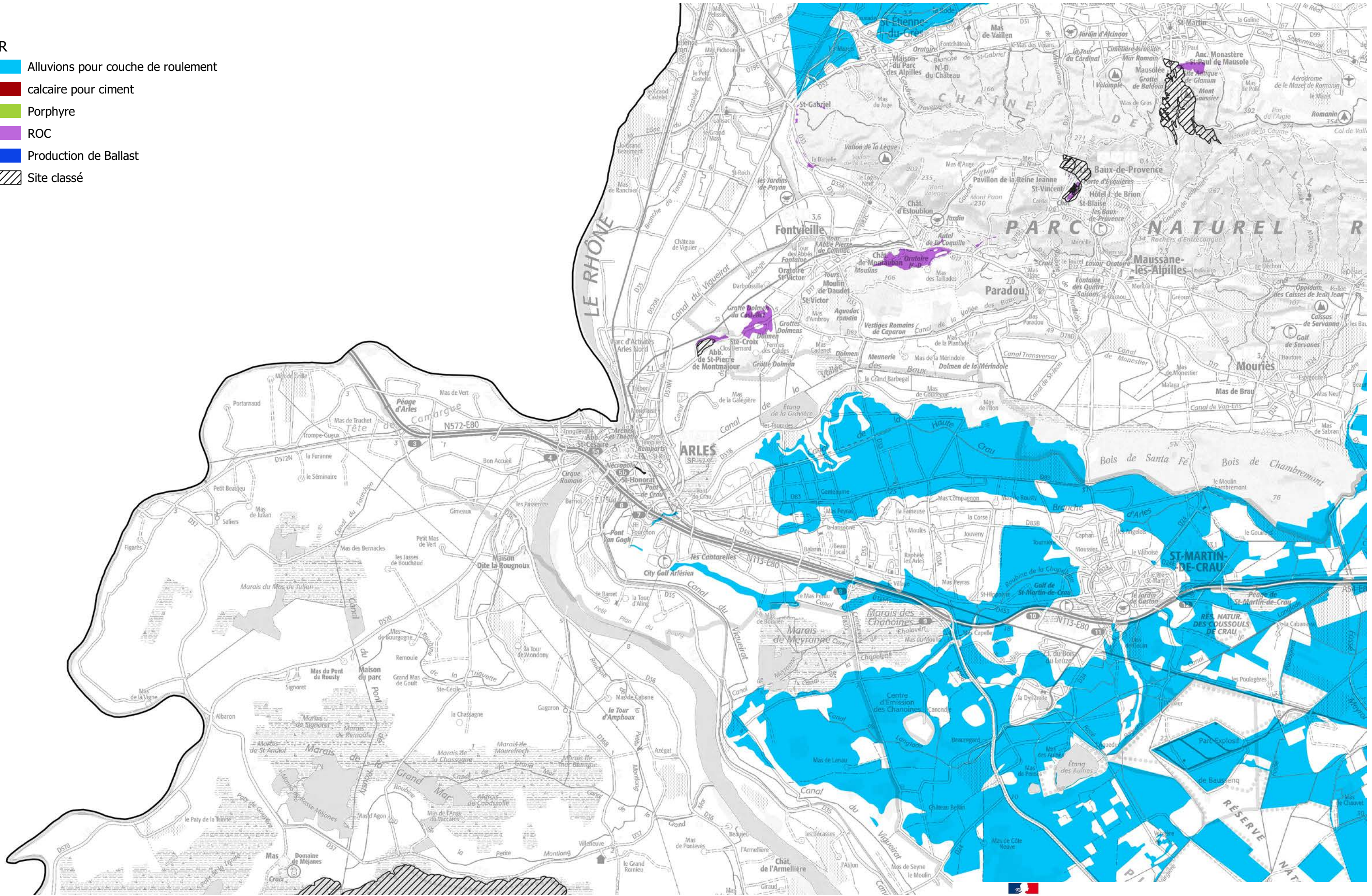

**PRÉFET
 DE LA RÉGION
 PROVENCE-ALPES-
 CÔTE D'AZUR**
 Liberté
 Egalité
 Fraternité

Direction régionale de l'environnement,
 de l'aménagement et du logement

Schéma Régional des Carrières de Provence Alpes Côte d'Azur - Gisement d'Interet Régional

GIR

- Alluvions pour couche de roulement
- calcaire pour ciment
- Porphyre
- ROC
- Production de Ballast
- Site classé



0 1 2 km

carte N° 28

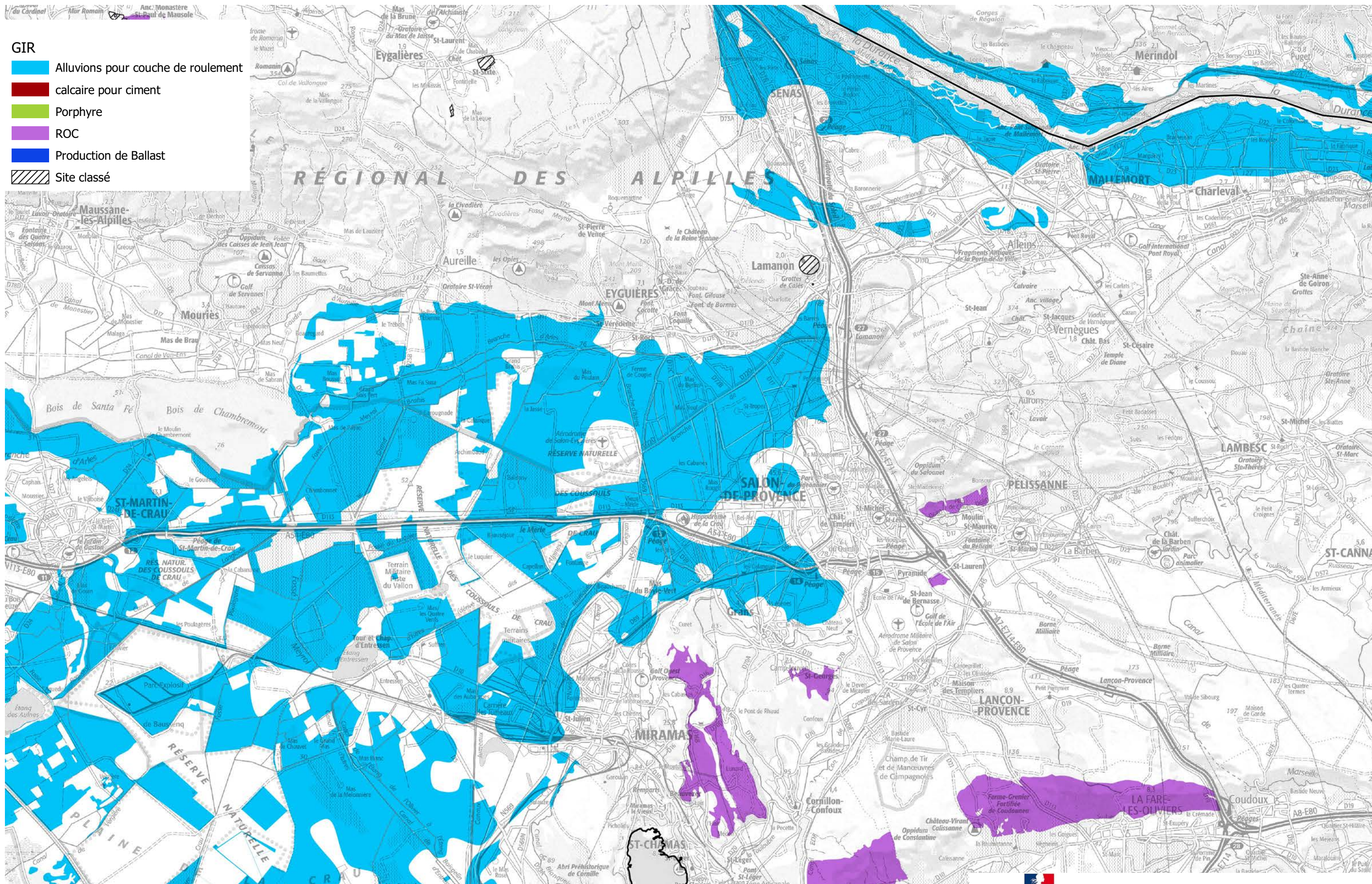
DREAL PACA - 36 Boulevard des Dames - Marseille
 Adresse postale : 16 RUE ZATTARA - CS 70248 - 13331 MARSEILLE CEDEX 3
www.developpement-durable.gouv.fr


**PREFET
 DE LA REGION
 PROVENCE-ALPES-
 CÔTE D'AZUR**

**Direction régionale de l'environnement,
 de l'aménagement et du logement**

Liberté
 Egalité
 Fraternité

Schéma Régional des Carrières de Provence Alpes Côte d'Azur - Gisement d'Interet Régional



- GIR**
- Alluvions pour couche de roulement
 - calcaire pour ciment
 - Porphyre
 - ROC
 - Production de Ballast
 - Site classé

0 1 2 km

carte N° 29

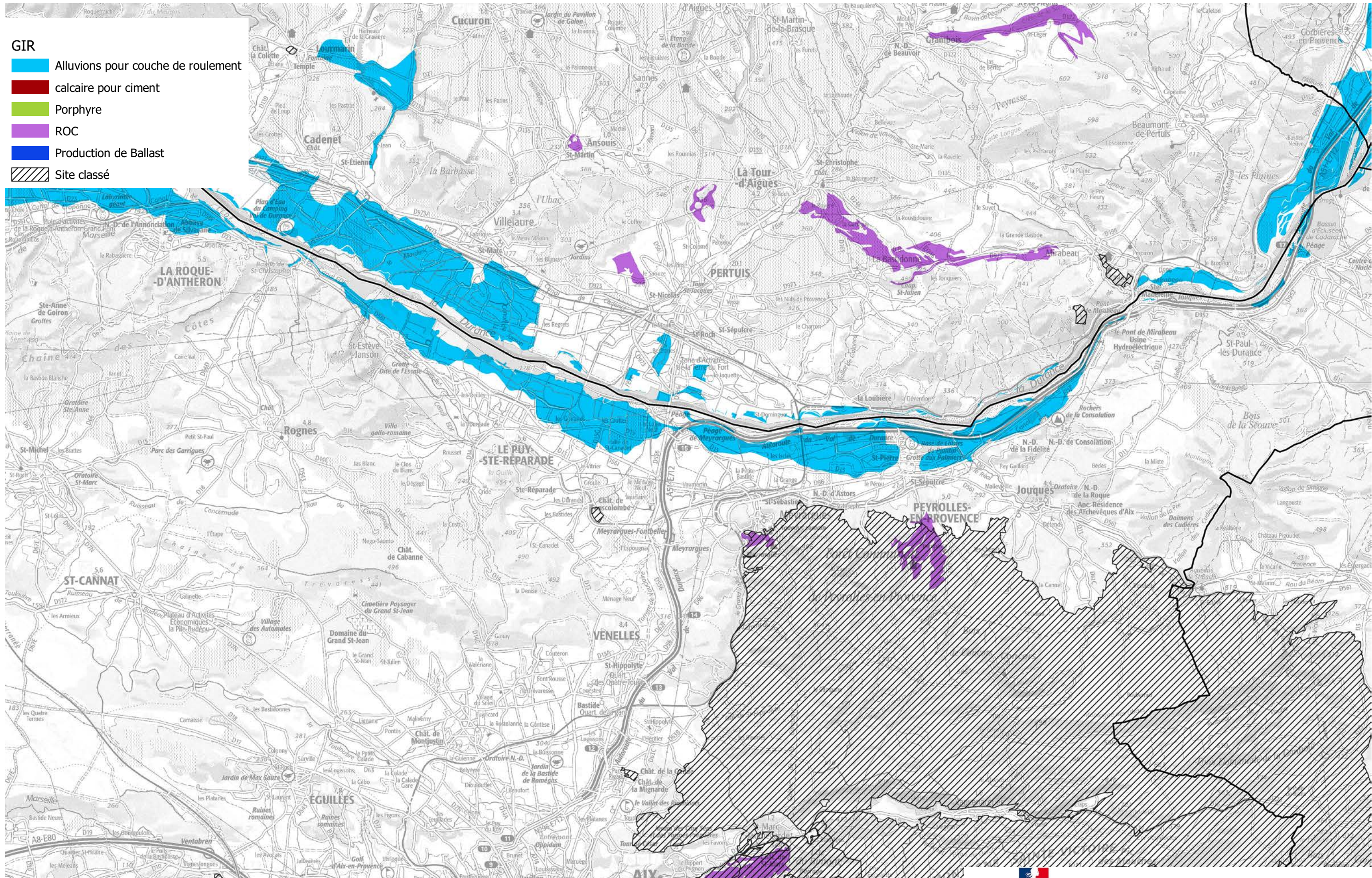
DREAL PACA -36 Boulevard des Dames - Marseille
 Adresse postale : 16 RUE ZATTARA - CS 70248 - 13331 MARSEILLE CEDEX 3
www.developpement-durable.gouv.fr


**PREFET
 DE LA REGION
 PROVENCE-ALPES-
 CÔTE D'AZUR**
 Liberté
 Egalité
 Fraternité

**Direction régionale de l'environnement,
 de l'aménagement et du logement**

Réalisation SCADE/UGS/CM le 29-8-2022

Schéma Régional des Carrières de Provence Alpes Côte d'Azur - Gisement d'Interet Régional



- GIR**
- Alluvions pour couche de roulement
 - calcaire pour ciment
 - Porphyre
 - ROC
 - Production de Ballast
 - Site classé

0 1 2 km

carte N° 30

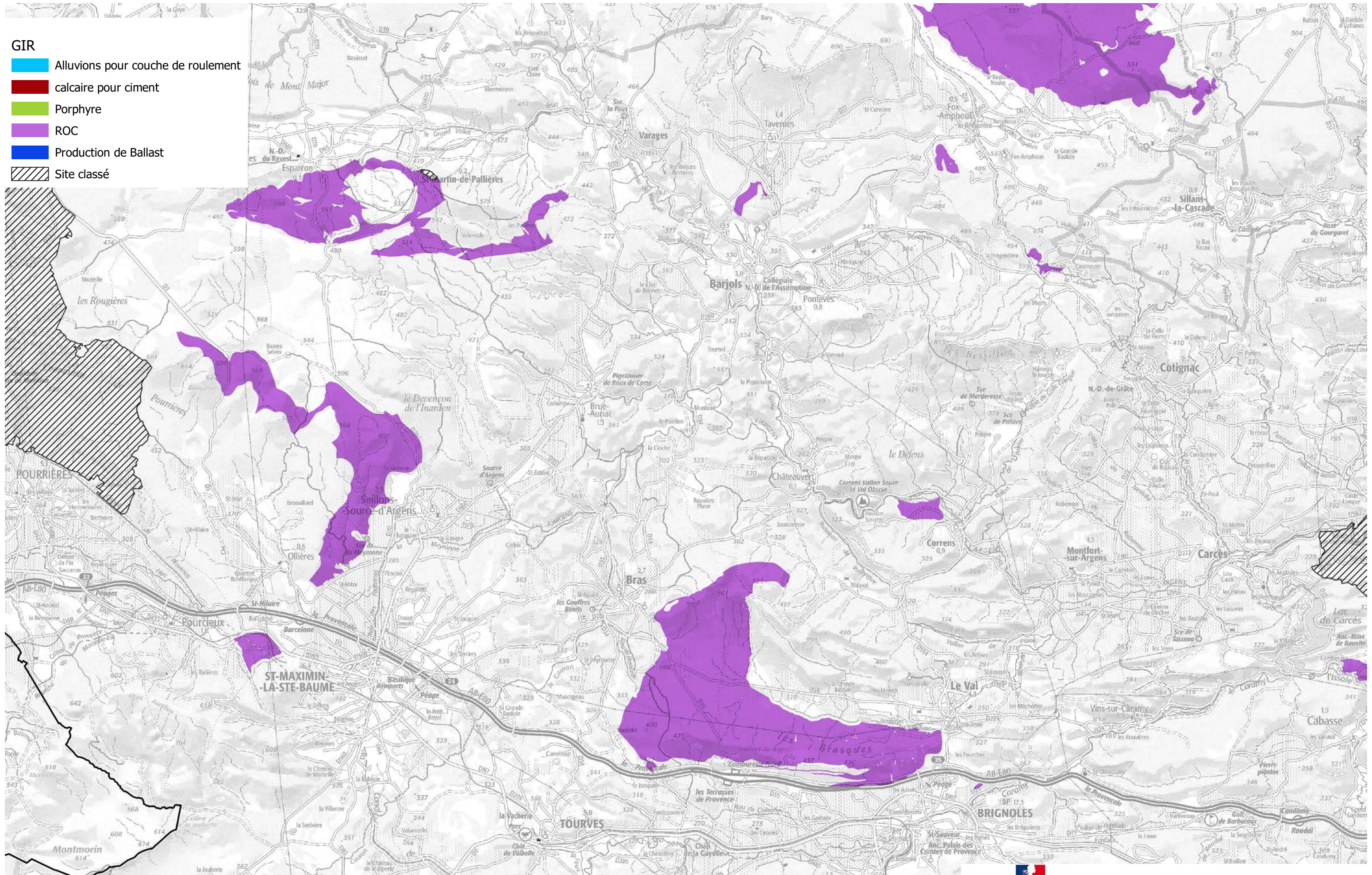
DREAL PACA -36 Boulevard des Dames - Marseille
 Adresse postale : 16 RUE ZATTARA - CS 70248 - 13331 MARSEILLE CEDEX 3
www.developpement-durable.gouv.fr


**PRÉFET
 DE LA RÉGION
 PROVENCE-ALPES-
 CÔTE D'AZUR**

**Direction régionale de l'environnement,
 de l'aménagement et du logement**

Liberté
 Egalité
 Fraternité

Schéma Régional des Carrières de Provence Alpes Côte d'Azur - Gisement d'Interet Régional



0 1 2 km

carte N° 31

DREAL PACA - 36 Boulevard des Dames - Marseille
 Adresse postale : 16 RUE ZATTARA - CS 70248 - 13331 MARSEILLE CEDEX 3
www.developpement-durable.gouv.fr


**PREFET
 DE LA REGION
 PROVENCE-ALPES-
 CÔTE D'AZUR**
 Liberté
 Egalité
 Fraternité

Direction régionale de l'environnement,
 de l'aménagement et du logement