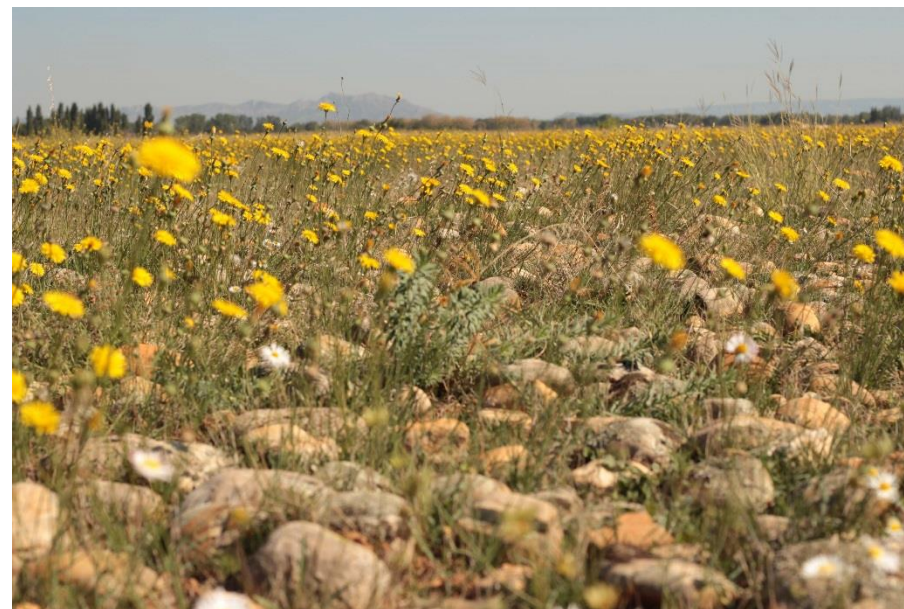


Rapport de Présentation

Avant-projet d'extension de la Réserve naturelle nationale des Coussouls de Crau

Dossier réalisé en collaboration avec la Chambre d'Agriculture des Bouches-du-Rhône pour le compte de la DREAL PACA



ATLAS CARTOGRAPHIQUE

Août 2020



Rapport de Présentation

Avant-projet d'extension de la Réserve naturelle nationale des Coussouls de Crau

Dossier réalisé en collaboration avec la Chambre d'Agriculture des Bouches-du-Rhône pour le compte de la DREAL PACA

Atlas cartographique Août 2020

Rédaction :



Conservatoire d'espaces naturels de Provence-Alpes-Côte d'Azur
Pôle Bouches-du-Rhône

Axel Wolff – Responsable du Pôle Bouches du Rhône. Conservateur de la RNN des Coussouls de Crau

Chambre d'Agriculture des Bouches-du-Rhône

Fanny Sauguet – Ingénieur d'élevage

Relecture :

DREAL PACA / Service Biodiversité Eau et Paysages / Unité Biodiversité

Ludovic Azibi – Unité Biodiversité

Date de réalisation : Août 2020

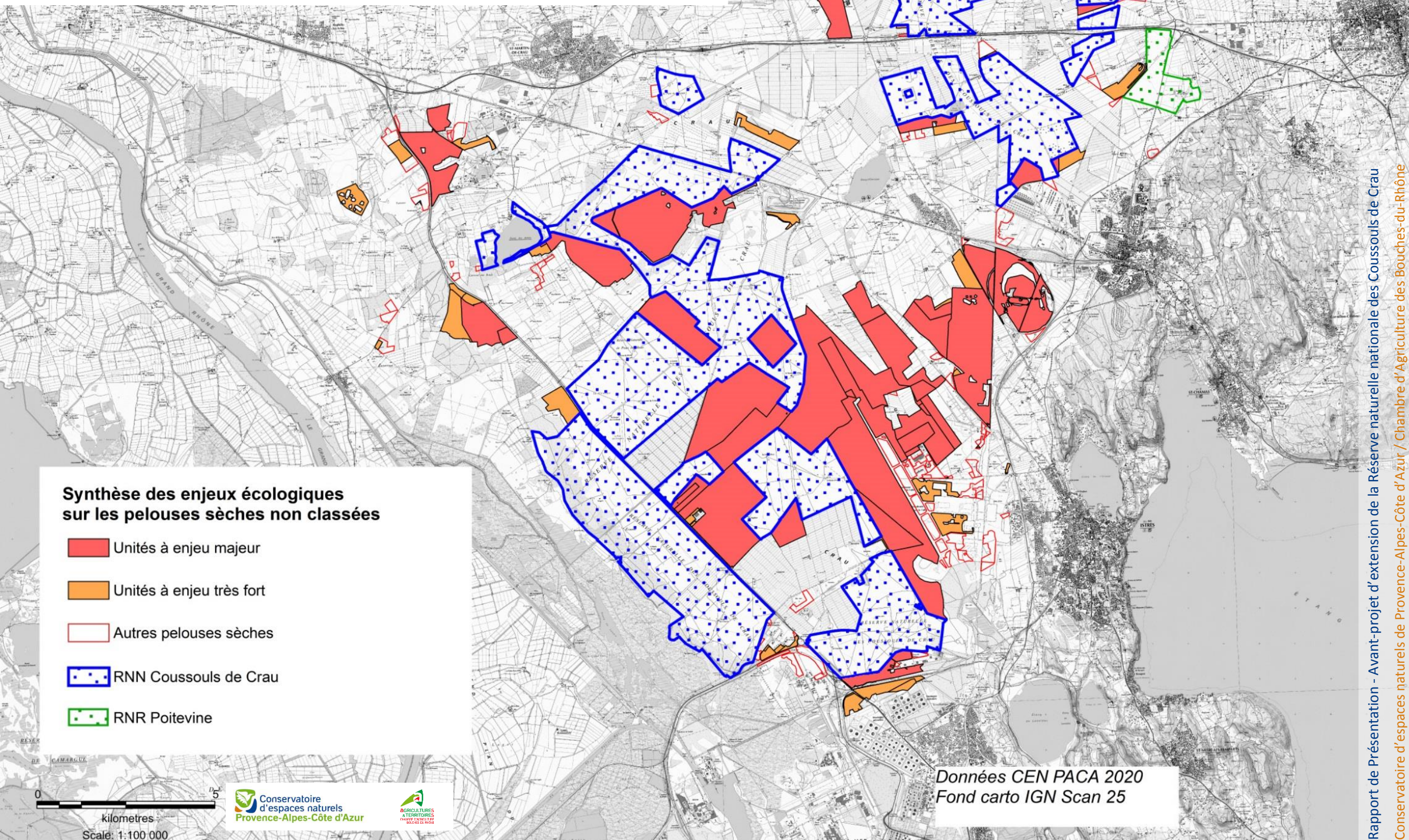
Crédits photographiques :

1^{ère} de couverture : © Axel Wolff / CEN PACA

Carte 1 – Rappel des enjeux écologiques

TOTAL ENJEU MAJEUR :
52 unités – 5 485 ha

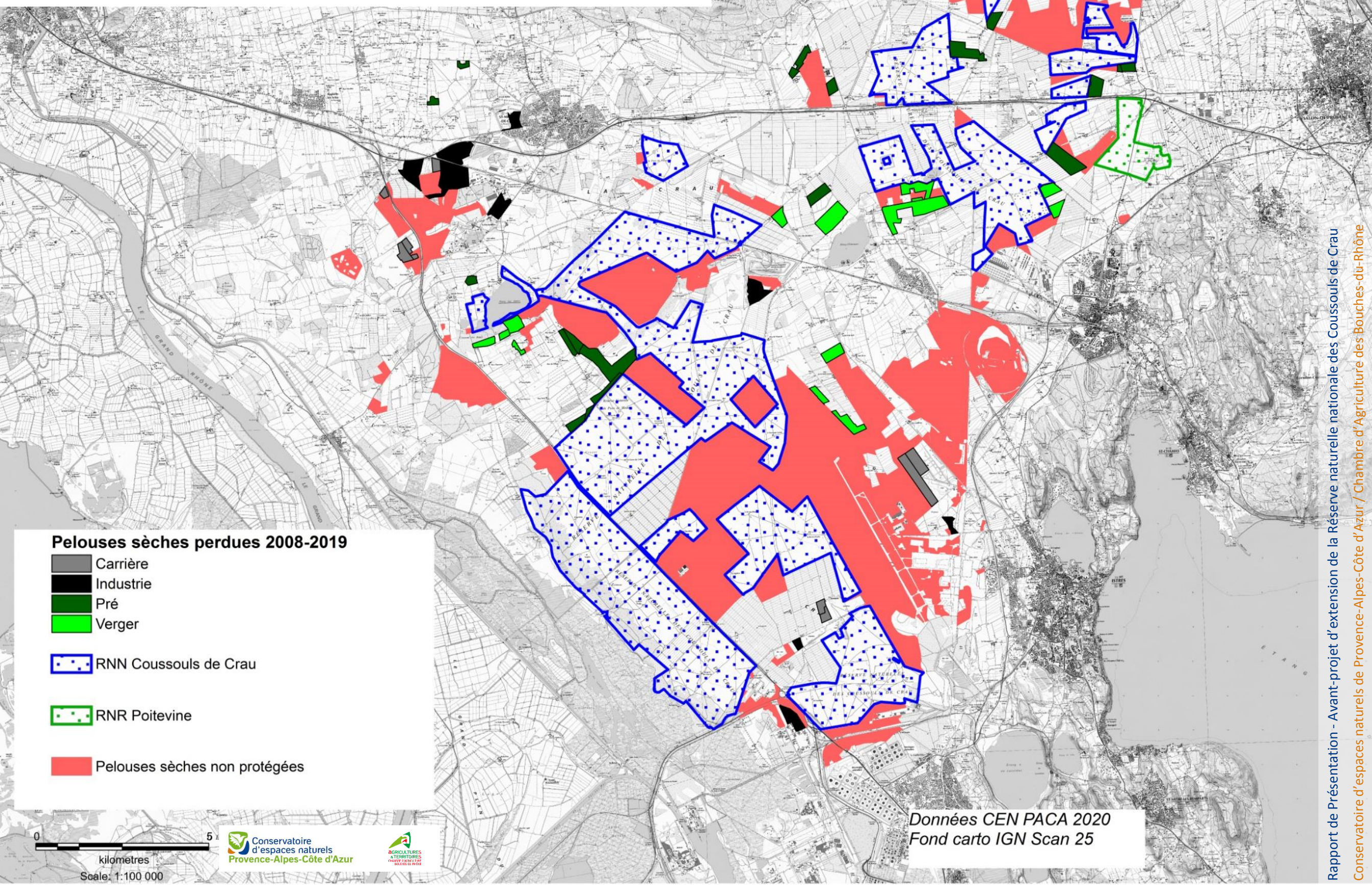
TOTAL ENJEU TRES FORT :
91 unités - 6 171 ha



Carte 2 - Disparition de pelouses sèches en Crau entre 2008 et 2019

986 ha de pelouses sèches perdues

- 622 ha en conversion agricole
- 364 ha en aménagements



Pelouses sèches perdues 2008-2019

- Carrière
- Industrie
- Pré
- Verger
- RNN Coussouls de Crau
- RNR Poitevine
- Pelouses sèches non protégées



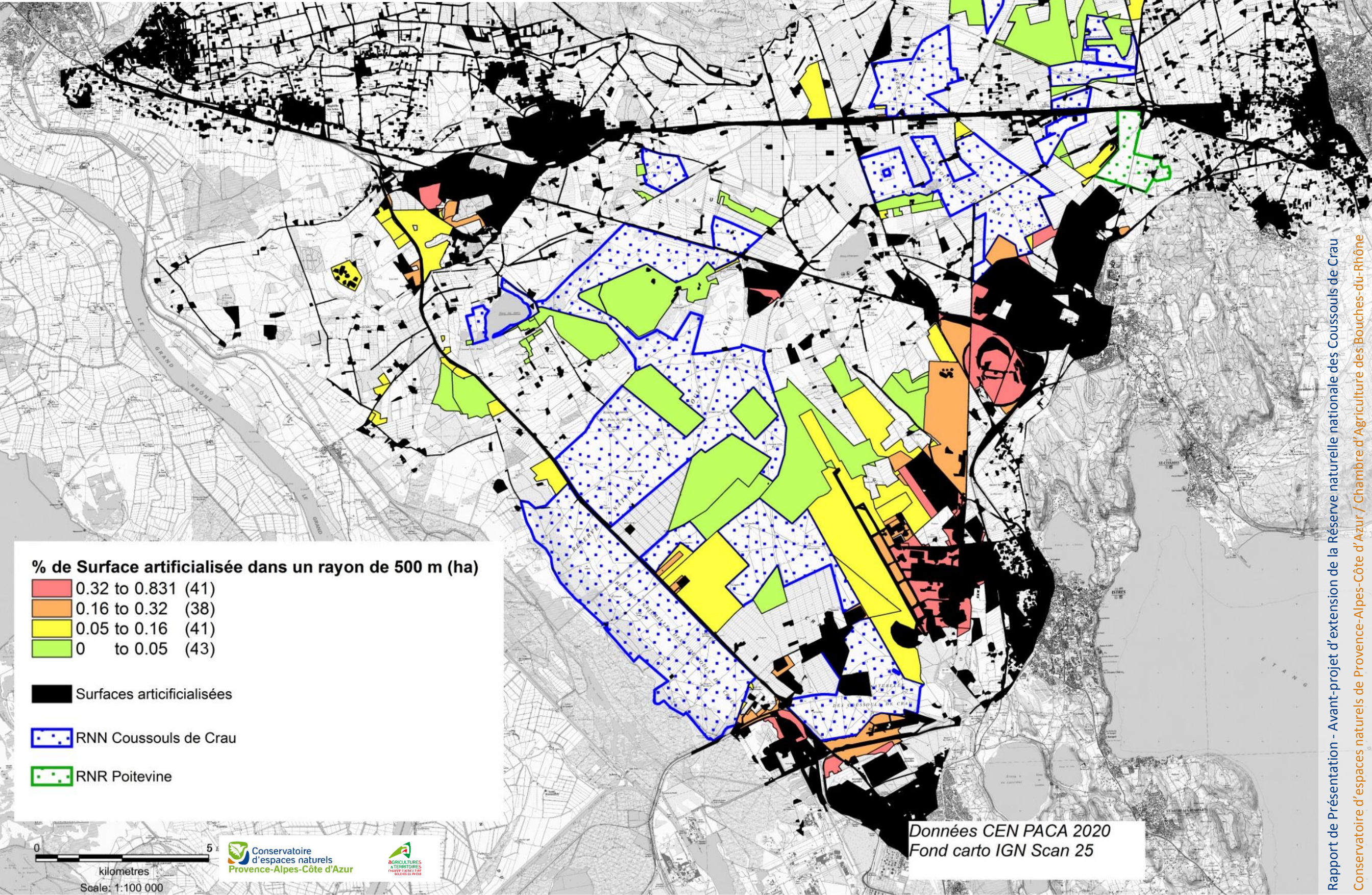
Scale: 1:100 000

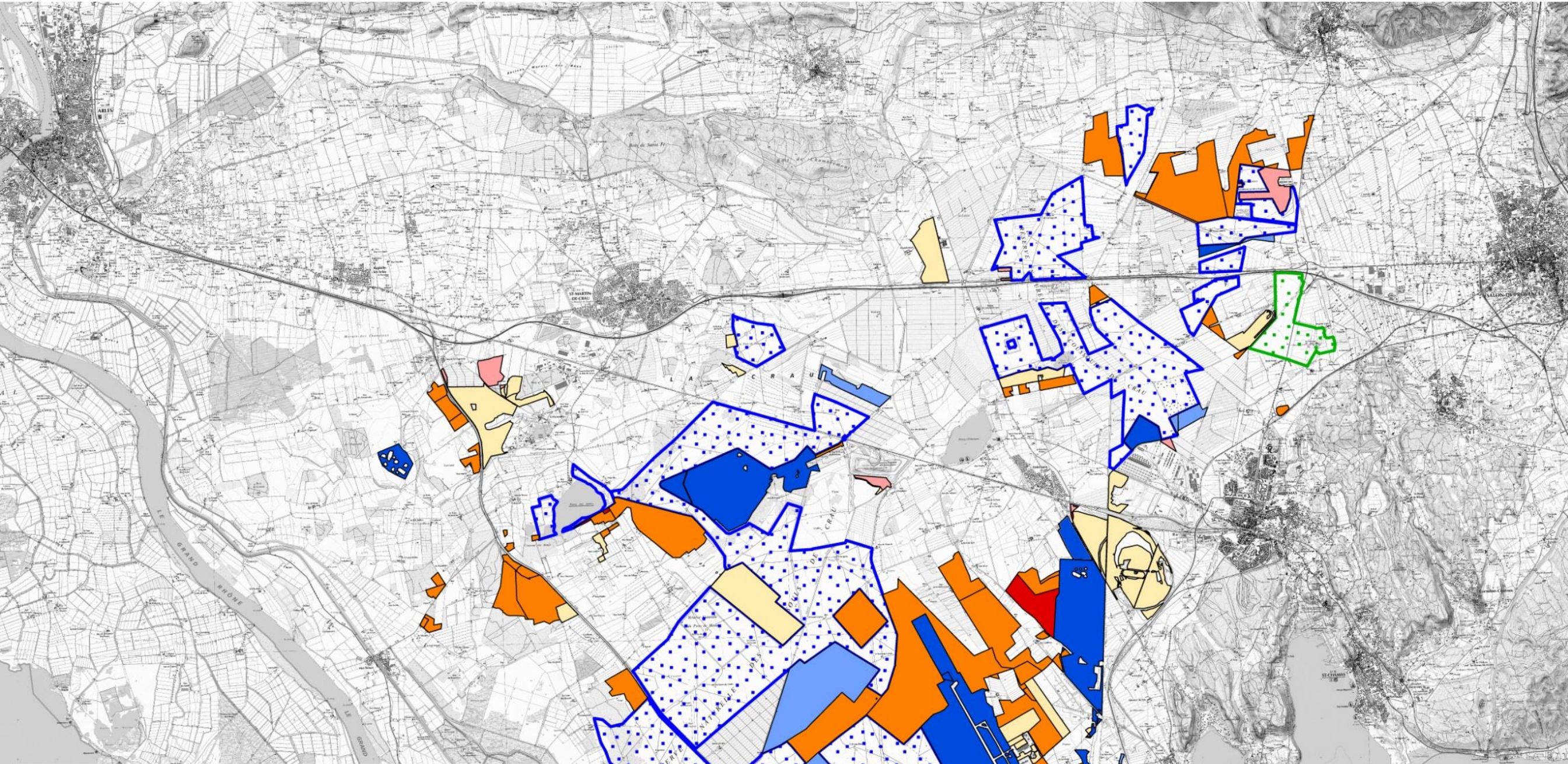


Données CEN PACA 2020
Fond carto IGN Scan 25

Carte 3 : Proximité avec le réseau de surfaces artificialisées

Représentation de la sensibilité des unités foncières par le pourcentage de surfaces artificialisées dans un rayon de 500 m autour de chaque unité.





Pelouses sèches hors RN : types de propriétaires

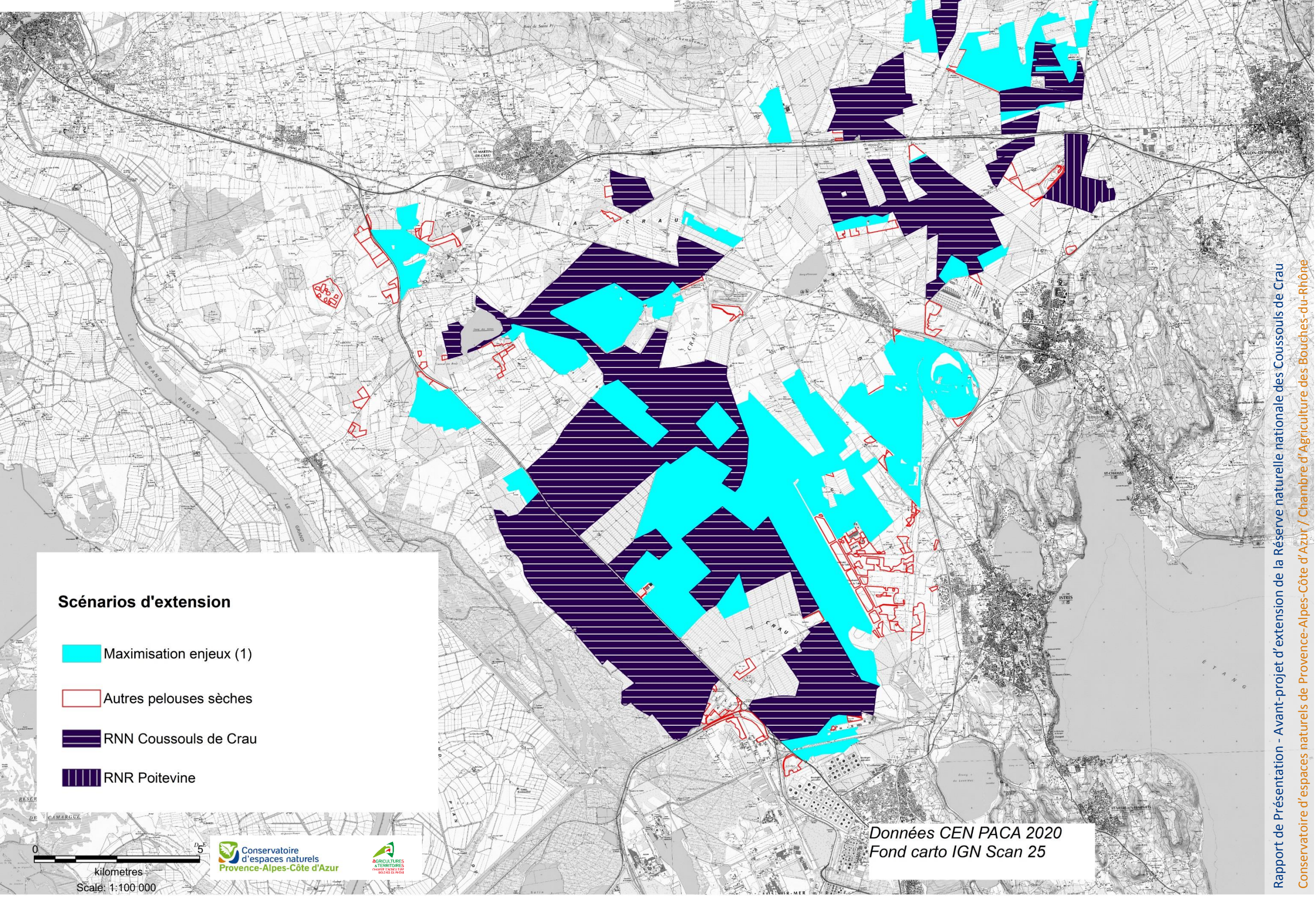
- COMMUNE (14)
- DEPARTEMENT (6)
- ETABLISSEMENT PUBLIC (7)
- ETAT (47)
- PERSONNE MORALE (32)
- PERSONNE PHYSIQUE (57)
- RNN Coussouls de Crau
- RNR Poitevine

0 5
kilometres
Scale: 1:100 000

Données CEN PACA 2020
Fond carto IGN Scan 25


Carte 5 – Scénarios d'extension

Scénario 1 : Maximisation des enjeux : 5 820 ha (Total RNN 13 257 ha, + 78 %)



Scénarios d'extension

 Maximisation enjeu (1)

 Autres pelouses sèches

 RNN Coussouls de Crau

 RNR Poitevine

0 5
kilomètres

Scale: 1:100 000

 Conservatoire
d'espaces naturels
Provence-Alpes-Côte d'Azur

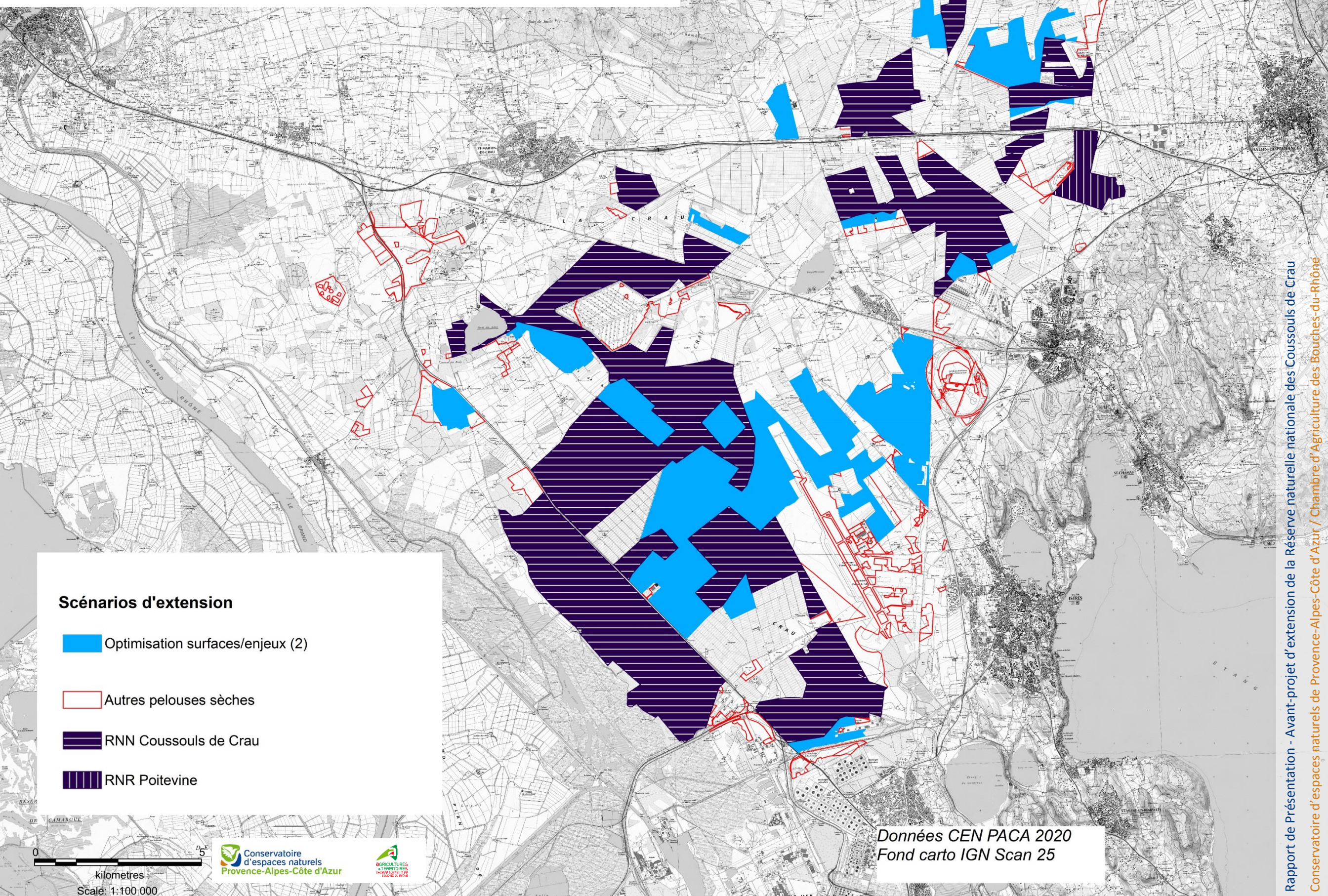
 AGRICULTURES
et TERRITOIRES
PROVENCE-ALPES-CÔTE D'AZUR

Données CEN PACA 2020
Fond carto IGN Scan 25


Carte 6 – Scénarios d'extension

Scénario 2 : Optimisation surfaces/enjeux : 3 866 ha

(Total RNN 11 303 ha, + 52 %)



Scénarios d'extension

 Optimisation surfaces/enjeux (2)

 Autres pelouses sèches

 RNN Coussouls de Crau

 RNR Poitevine

0 5
kilomètres
Scale: 1:100 000

 Conservatoire
d'espaces naturels
Provence-Alpes-Côte d'Azur

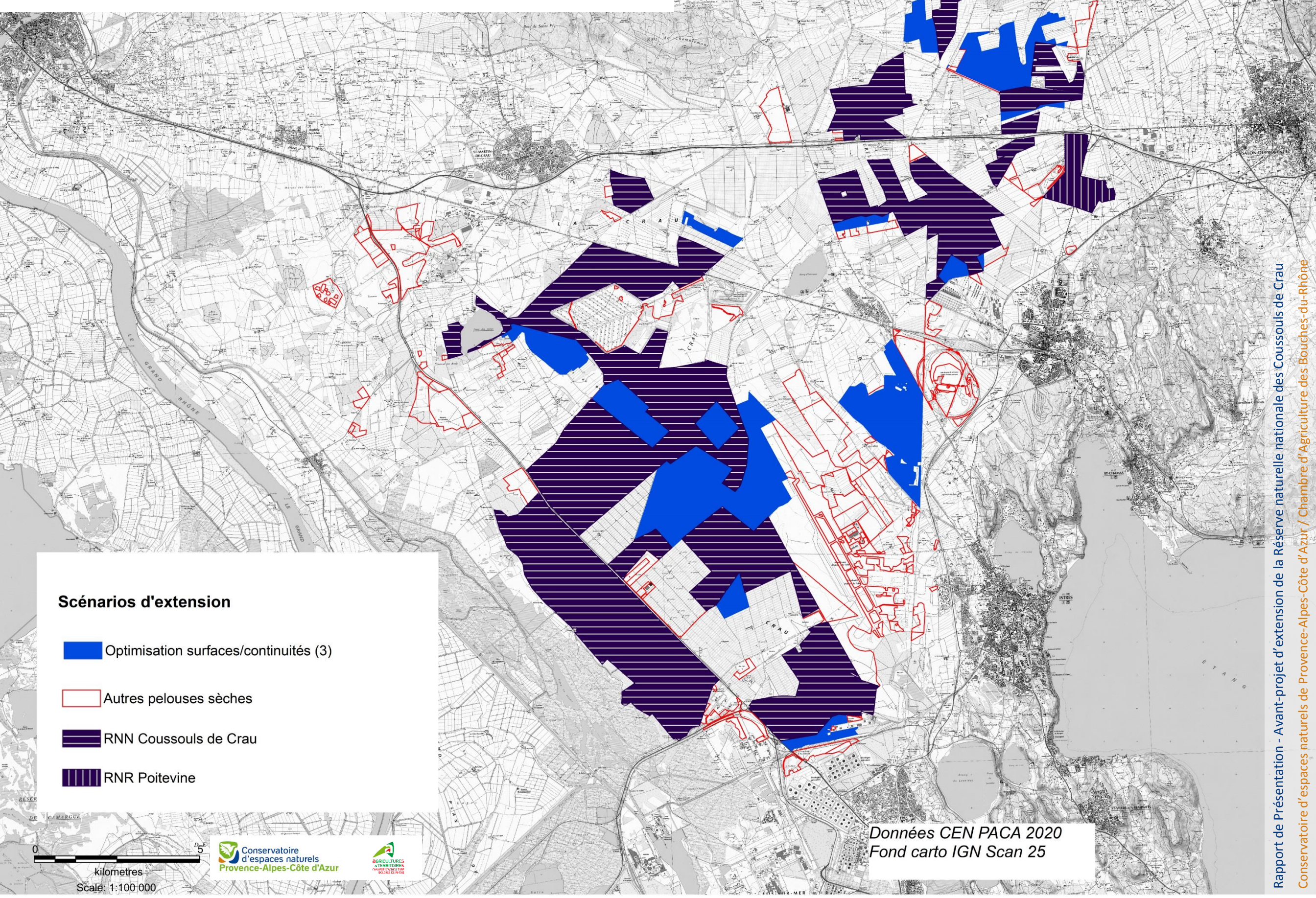
 AGRICULTURES
ET TERRITOIRES
PROVENCE-ALPES-CÔTE D'AZUR

Données CEN PACA 2020
Fond carto IGN Scan 25


Carte 7 – Scénarios d'extension

Scénario 3 : Optimisation surfaces/continuités : 2 666 ha

(Total RNN 10 103 ha, + 36 %)



Scénarios d'extension

 Optimisation surfaces/continuités (3)

 Autres pelouses sèches

 RNN Coussouls de Crau

 RNR Poitevine

0 5
kilomètres

Scale: 1:100 000

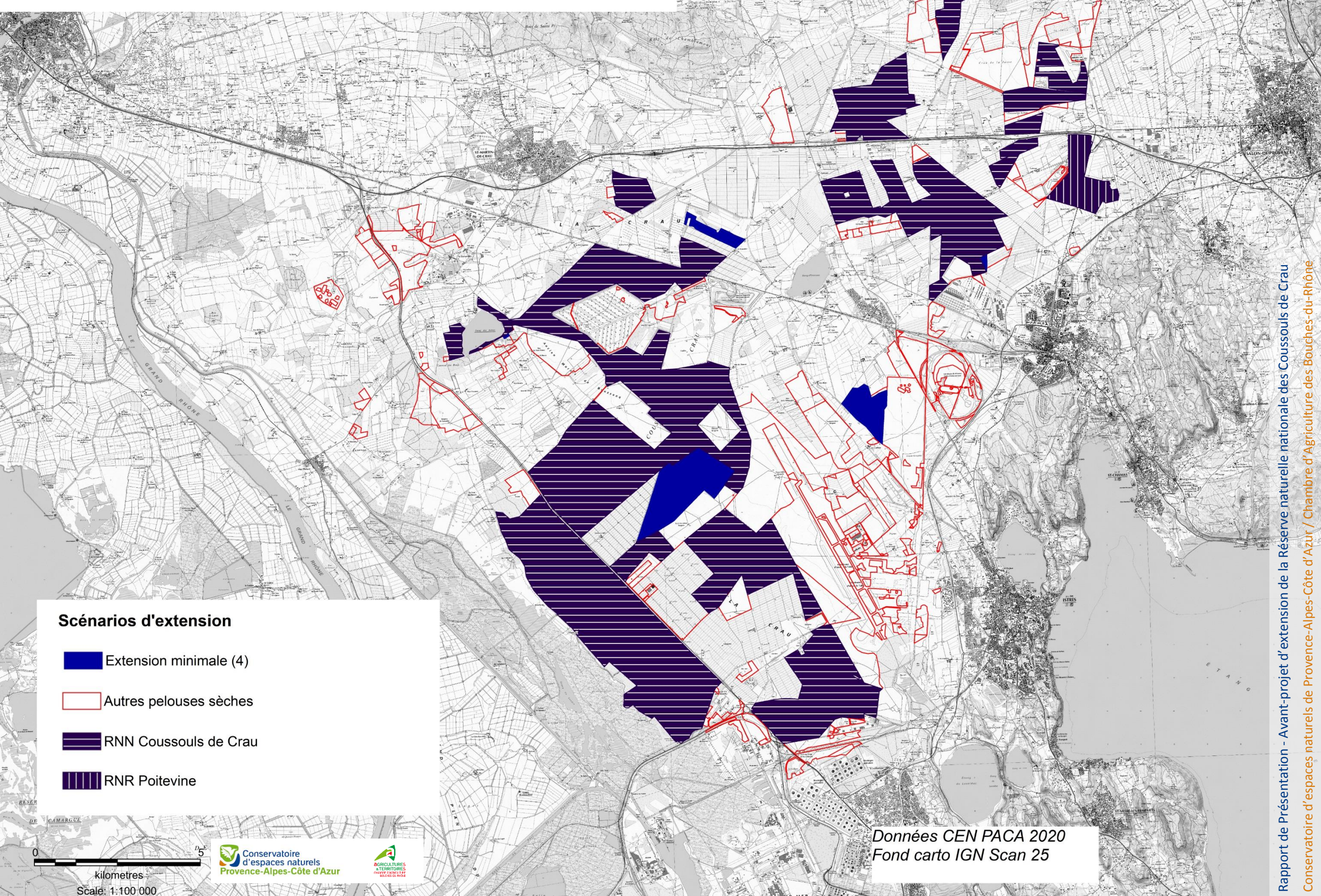




Données CEN PACA 2020
Fond carto IGN Scan 25

Carte 8 – Scénarios d’extension

Scénario 4 : Périmètre d’extension minimal : 539 ha (Total RNN 7976 ha, + 7 %)



Scénarios d'extension

 Extension minimale (4)

 Autres pelouses sèches

 RNN Coussouls de Crau

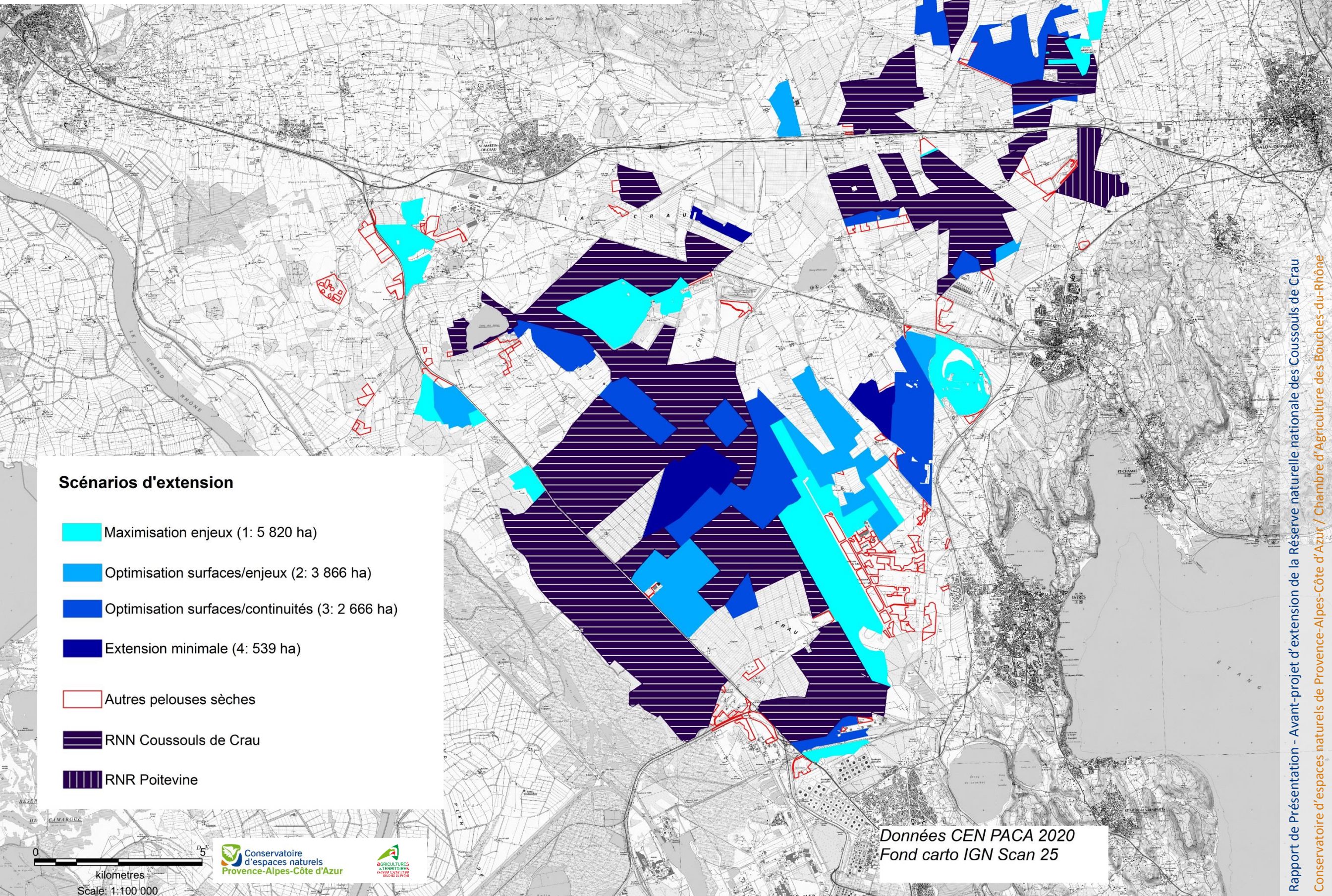
 RNR Poitevine

Données CEN PACA 2020
Fond carto IGN Scan 25








Carte 9 – Scénarios d'extension

Synthèse

Chaque scénario contient les périmètres de rang supérieur (plus foncés)



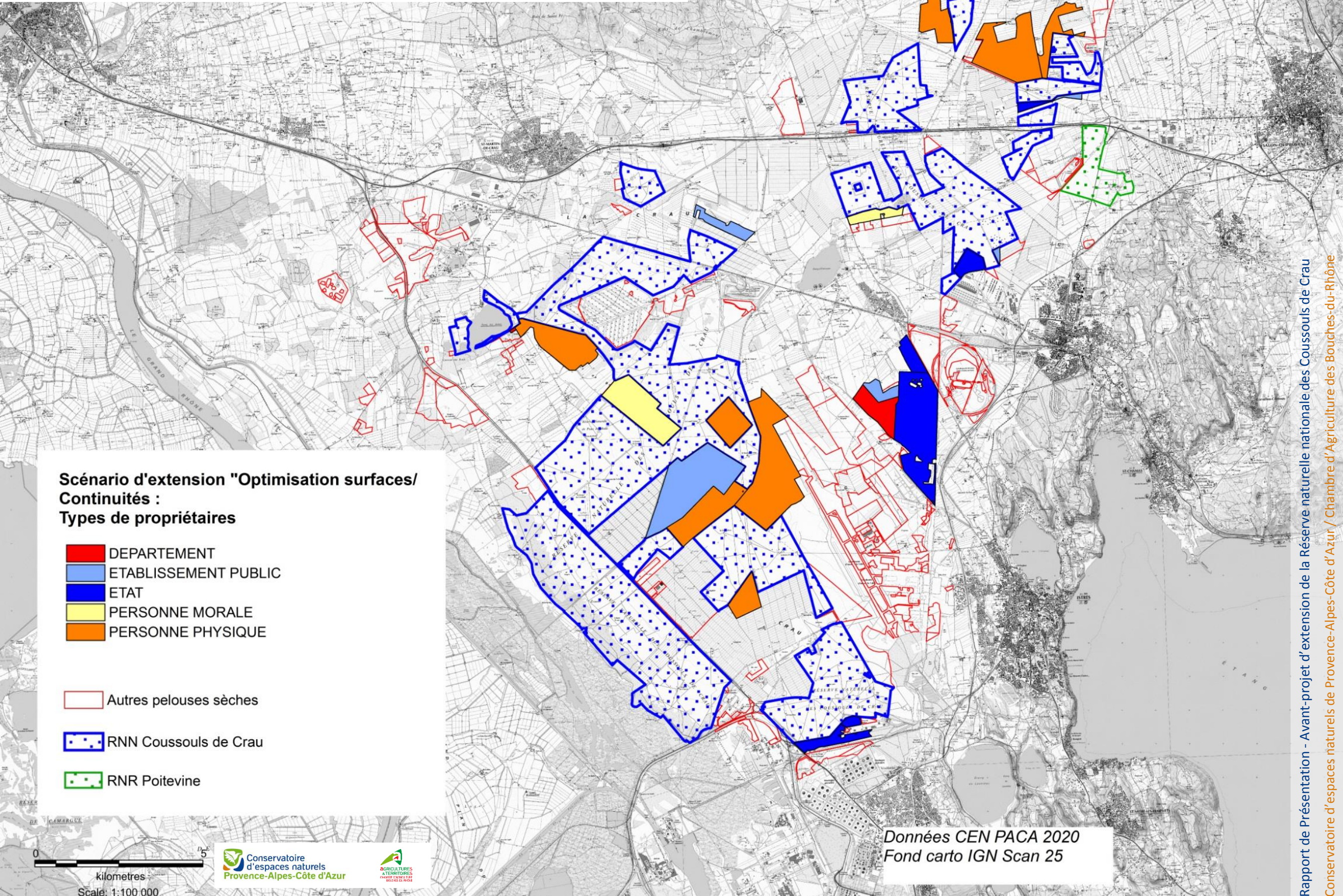
Scénarios d'extension

-  Maximisation enjeux (1: 5 820 ha)
-  Optimisation surfaces/enjeux (2: 3 866 ha)
-  Optimisation surfaces/continuités (3: 2 666 ha)
-  Extension minimale (4: 539 ha)
-  Autres pelouses sèches
-  RNN Coussouls de Crau
-  RNR Poitevine

Données CEN PACA 2020
Fond carto IGN Scan 25

Carte 10 – Scénario d'extension Optimisation surfaces/continuités

Types de propriétaires sur 2 666 ha



Scénario d'extension "Optimisation surfaces/ Continuités : Types de propriétaires

- DEPARTEMENT
- ETABLISSEMENT PUBLIC
- ETAT
- PERSONNE MORALE
- PERSONNE PHYSIQUE

- Autres pelouses sèches
- RNN Coussouls de Crau
- RNR Poitevine

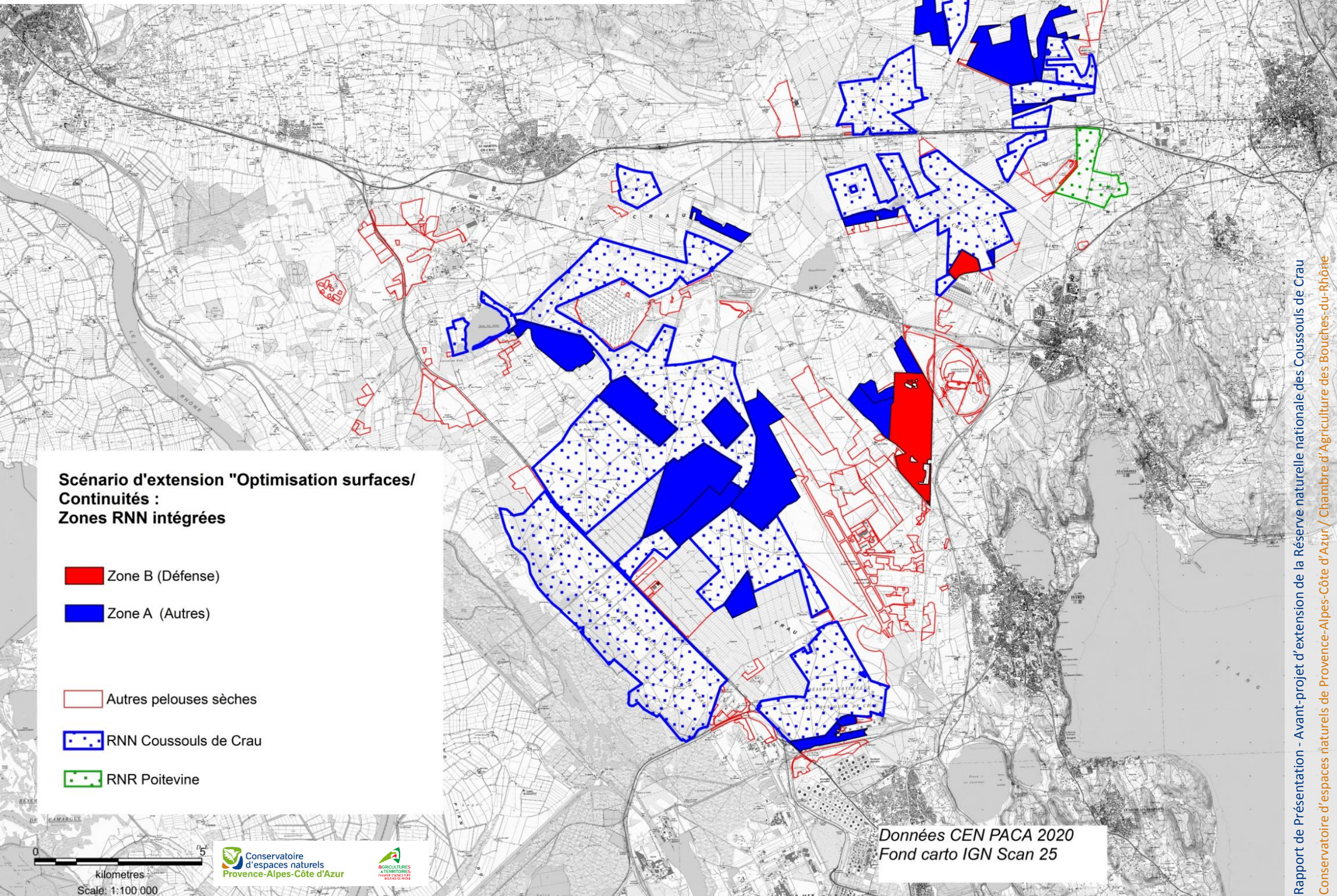
Données CEN PACA 2020
Fond carto IGN Scan 25

0 5
kilometres
Scale: 1:100 000



Carte 11 – Scénario d'extension Optimisation surfaces/continuités

Zones de la réserve naturelle intégrées





**Conservatoire
d'espaces naturels
Provence-Alpes-Côte d'Azur**

Siège

CEN PACA
Immeuble Atrium Bât. B
4, avenue Marcel Pagnol
13100 Aix-en-Provence
Tél : 04 42 20 03 83
Fax : 04 42 20 05 98
Courriel : contact@cen-paca.org
www.cen-paca.org

Pôle Bouches-du-Rhône

Maison de la Crau
2, Place Léon Michaud
13310 Saint-Martin de Crau
Tél : 04 90 47 02 01
Courriel : axel.wolff@cen-paca.org

En collaboration avec



Avec le soutien financier de

