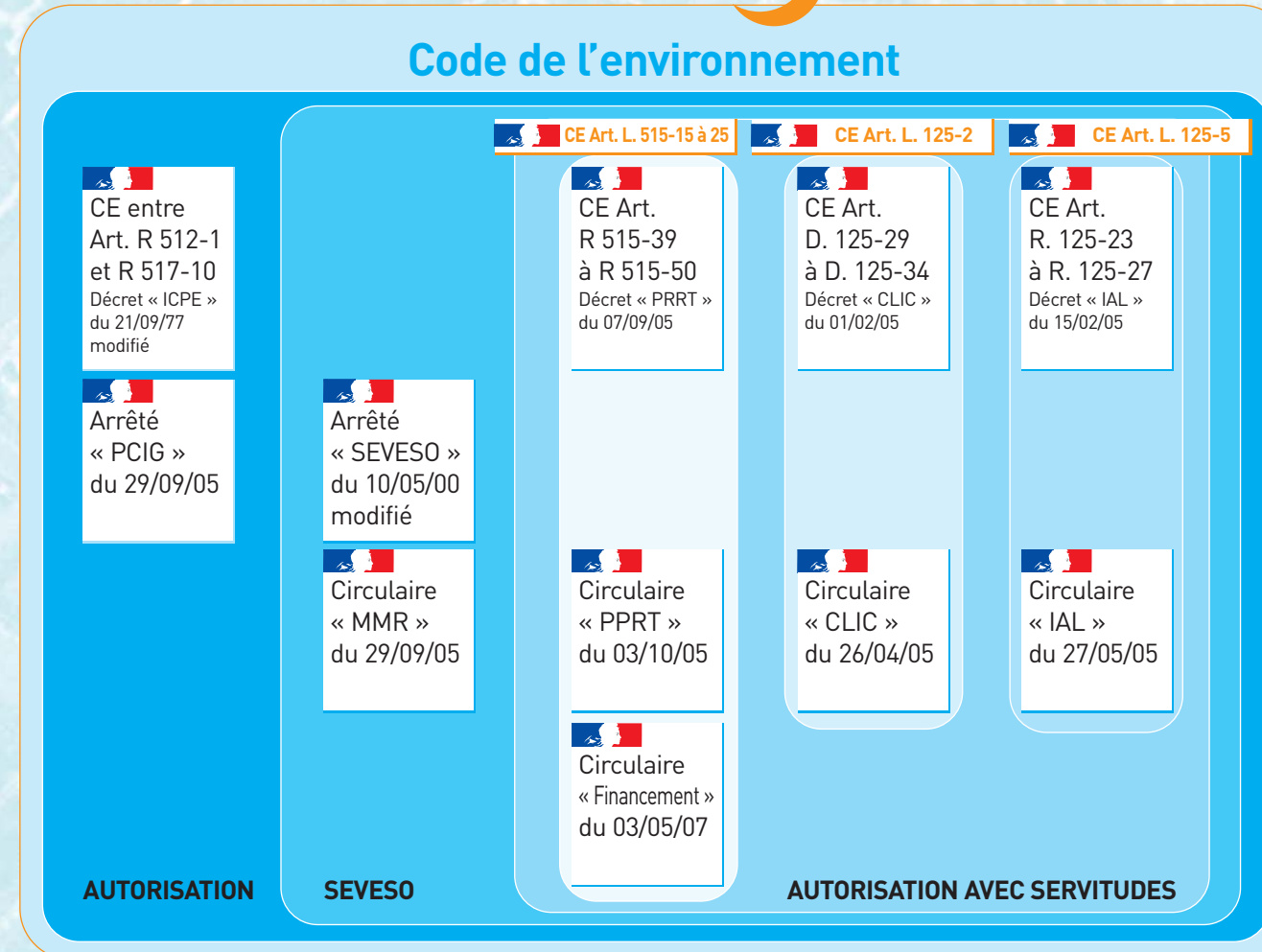
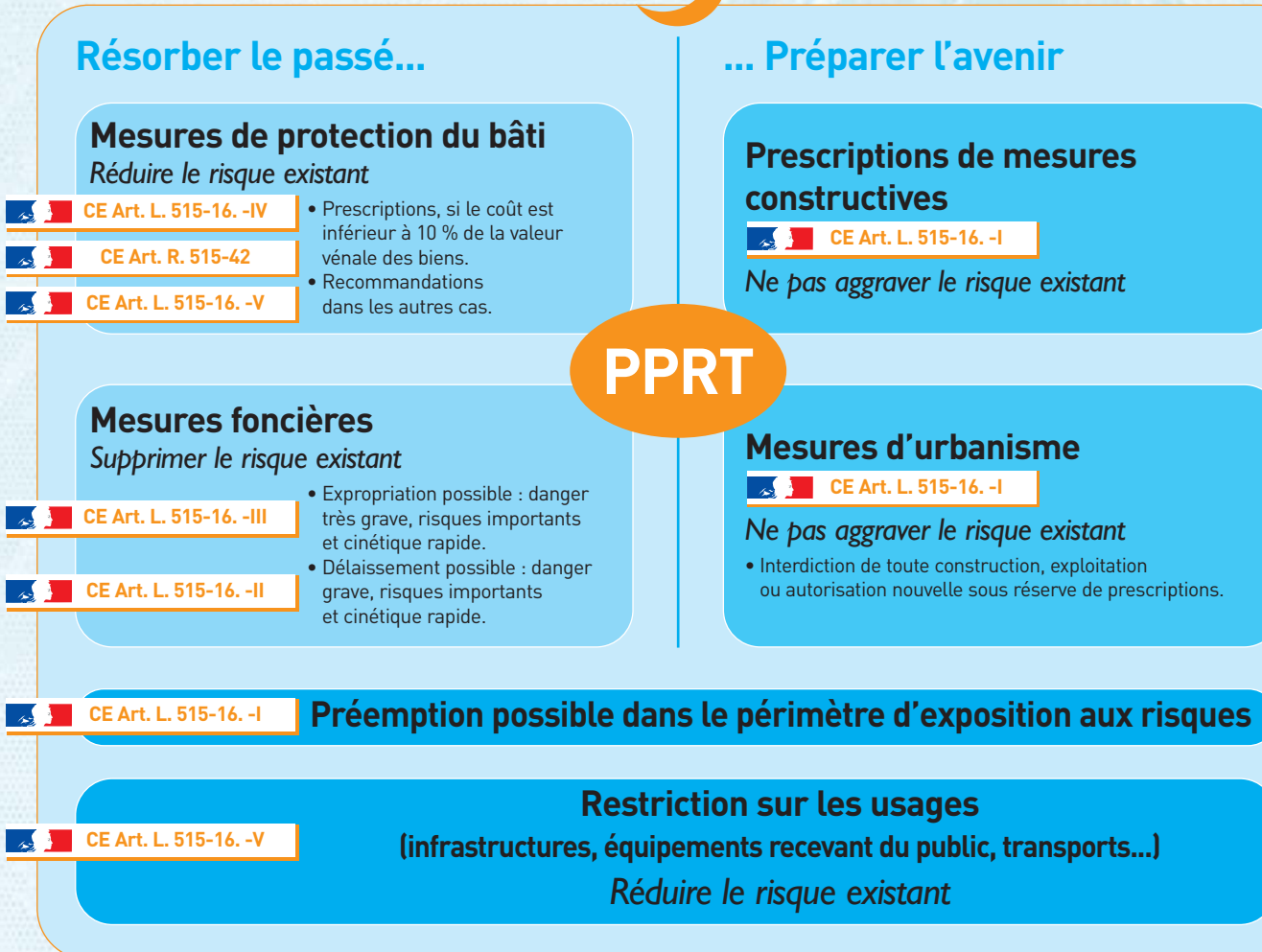


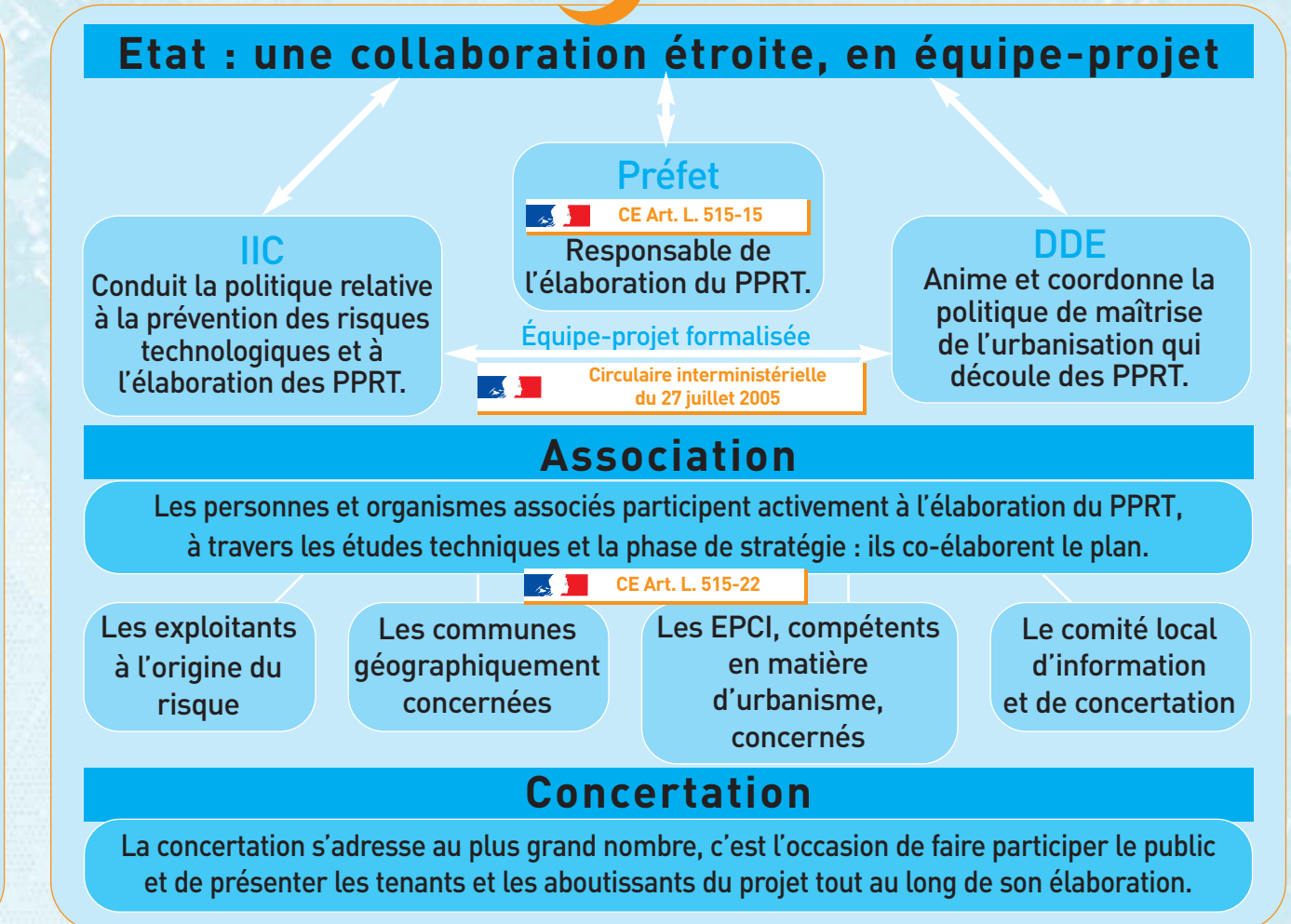
Législation et réglementation



Protéger les populations



Gouvernance du PPRT



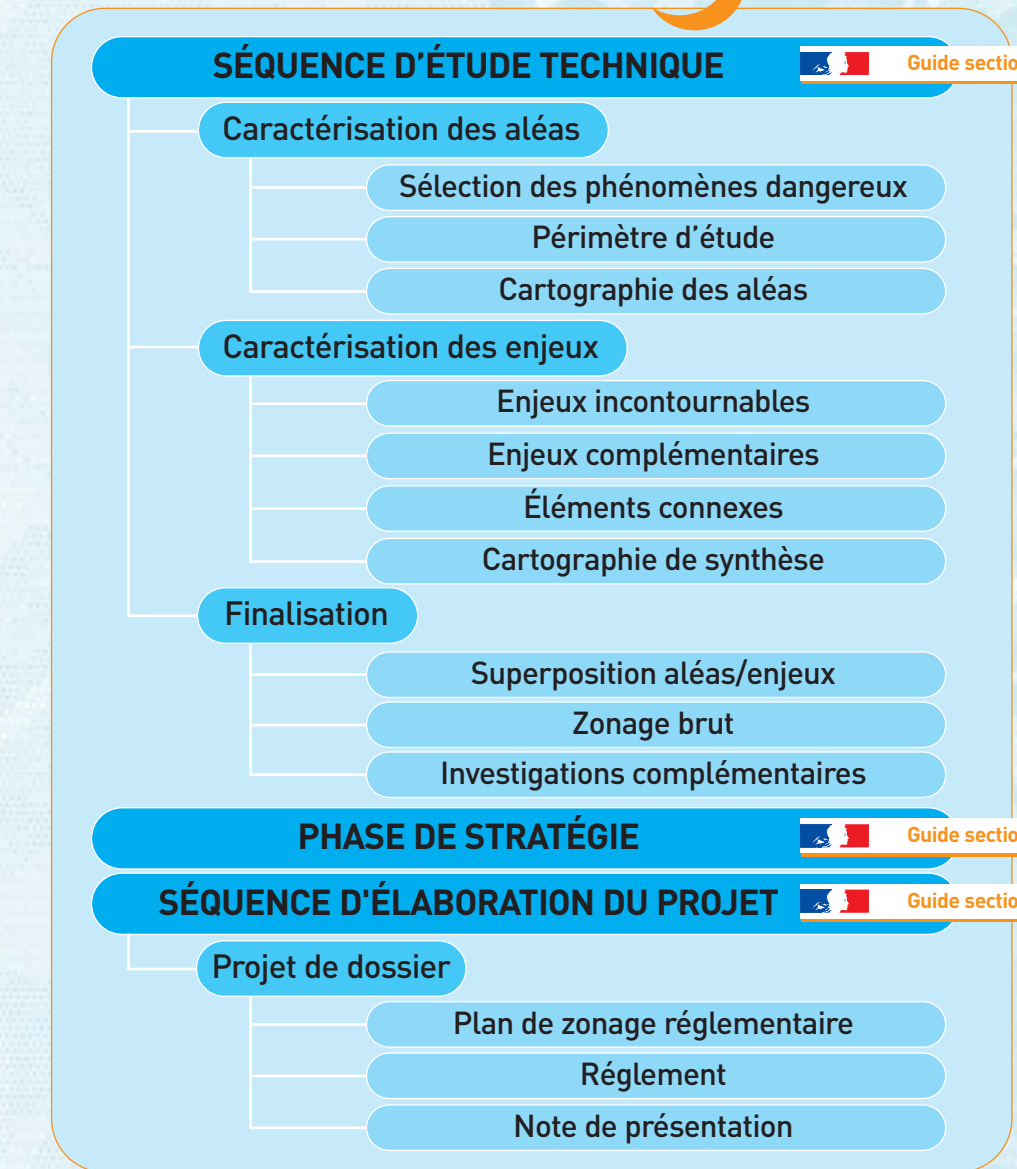
Procédure administrative d'élaboration



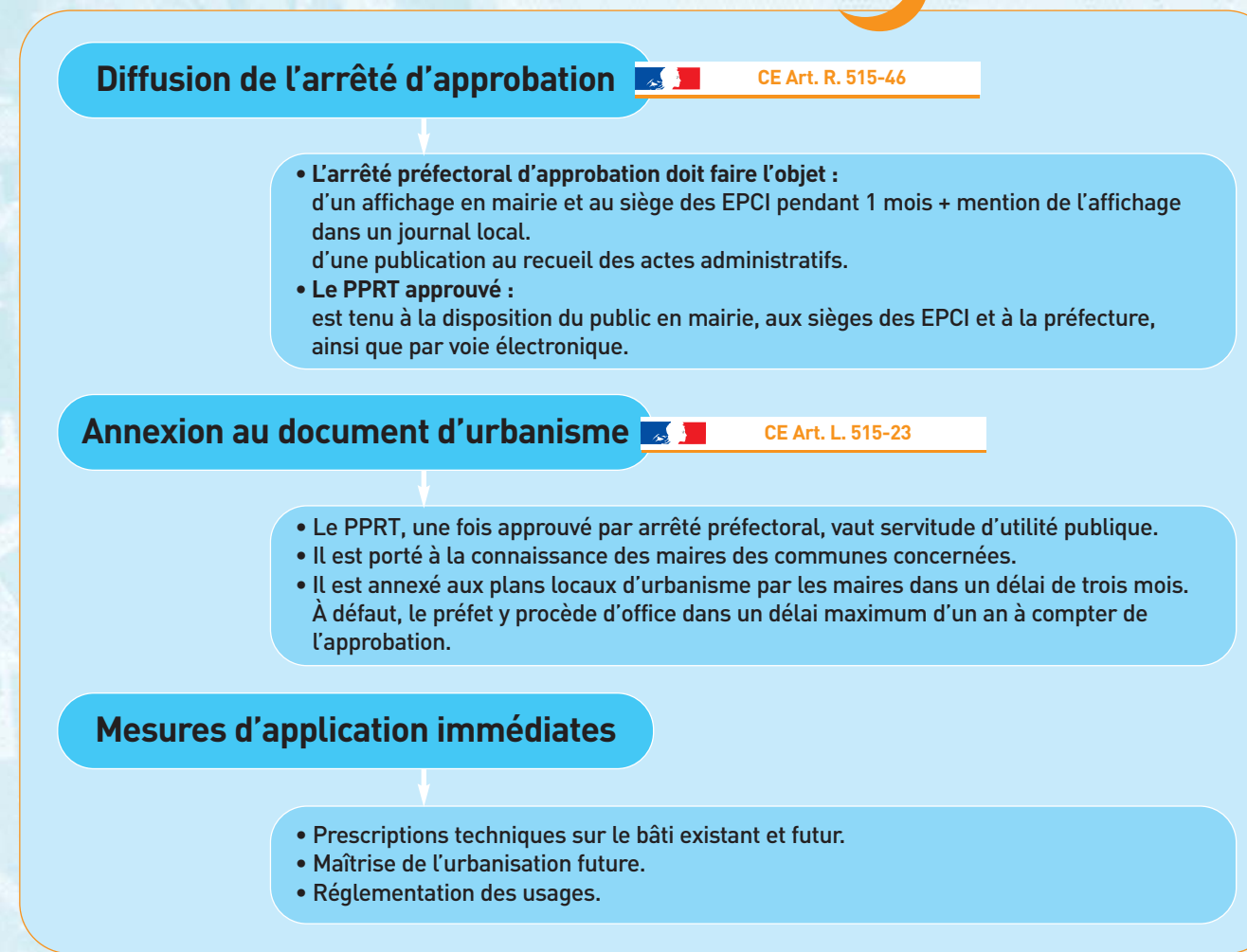
Principes de réglementation

| | Niveaux d'aléas | TF+ | TF | F+ | F | M+ | M | Fai |
|--|--|---|---|--|-------------|---|--|------------|
| Mesures relatives à l'urbanisme | Effet toxique et thermique | Principe d'interdiction strict. Extensions liées à l'activité à l'origine du risque autorisées uniquement sous réserve de mettre en œuvre les prescriptions techniques. | Principe d'interdiction avec quelques aménagements. Construction d'infrastructures de transport autorisée uniquement pour les fonctions de desserte de la zone. Extensions liées à l'activité à l'origine du risque ou nouvelles installations ICFE autorisées uniquement sous réserve de mettre en œuvre les prescriptions techniques. | Quelques constructions possibles sous réserve de remplir une des deux conditions suivantes : - aménagement de constructions existantes non destinées à accueillir de nouvelles populations, - constructions, en faible densité, des dents creuses. | | Constructions possibles sous conditions. Prescriptions obligatoires pour ERP industriels. Pas d'ERP difficilement évacuable. | | Sans objet |
| | Effet de surpression | | | Les constructions feront l'objet de prescriptions adaptées à l'aléa. | | | Idem aléa M pour effet toxique et thermique. | |
| Mesures foncières | Niveaux d'aléas | TF+ | TF | F+ | F | M+ | M | Fai |
| | Conditions d'inscription des enjeux vulnérables dans un secteur d'expropriation possible | D'office pour le bâti résidentiel. Modifiable pour les activités. | Selon contexte local (association). | Non proposé | | | | |
| | Conditions d'inscription des enjeux vulnérables dans un secteur de délaissement possible | Secteur d'expropriation possible (délaissement automatique une fois la DUP prise). | D'office pour le bâti résidentiel. Modifiable pour les activités. | Selon contexte local (association). | Non proposé | | | |

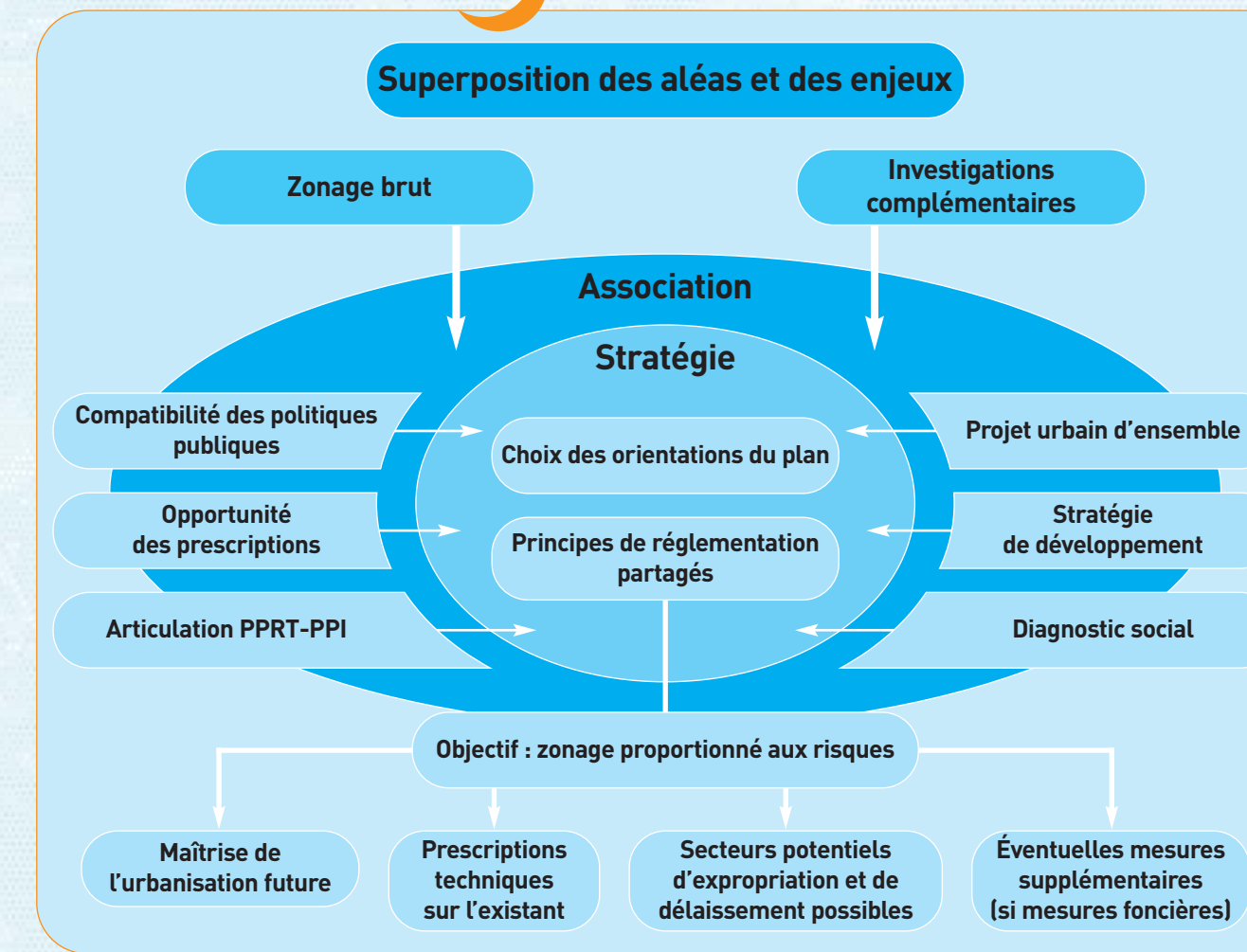
Démarche d'élaboration



Mesures d'application immédiates



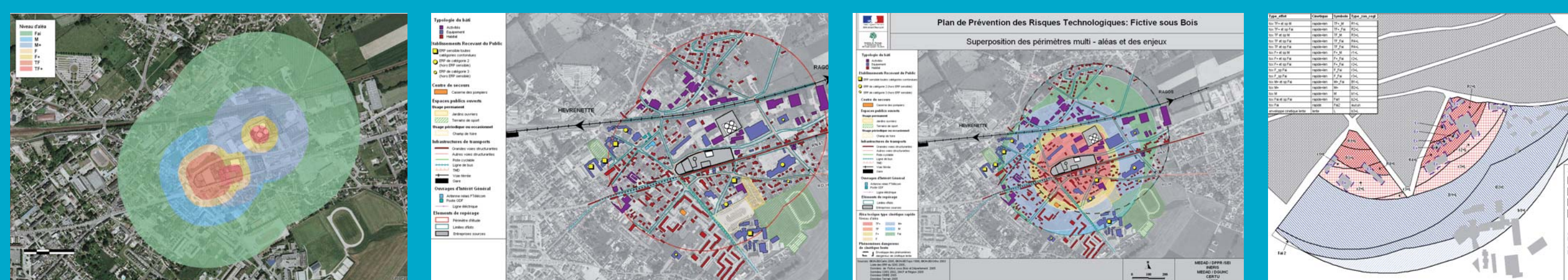
Stratégie du PPRT



Mesures nécessitant des conventions



| Très grave | | | Grave | | | Significatif | | | Indirect |
|------------|--------|-----|-------|--------|-----|--------------|--------|-----|----------|
| >D | 5E à D | <5E | >D | 5E à D | <5E | >D | 5E à D | <5E | Tous |
| TF+ | TF | F+ | F | M+ | M | Fai | | | |



L'INERIS est à votre service pour une meilleure maîtrise des risques

INERIS ■ Parc technologique ALATA ■ BP n°2 ■ 60550 Verneuil-en-Halatte ■ France
Téléphone : +33 (0)3 44 55 66 77 Fax : +33 (0)3 44 55 66 99 ■ Internet : http://www.ineris.fr

