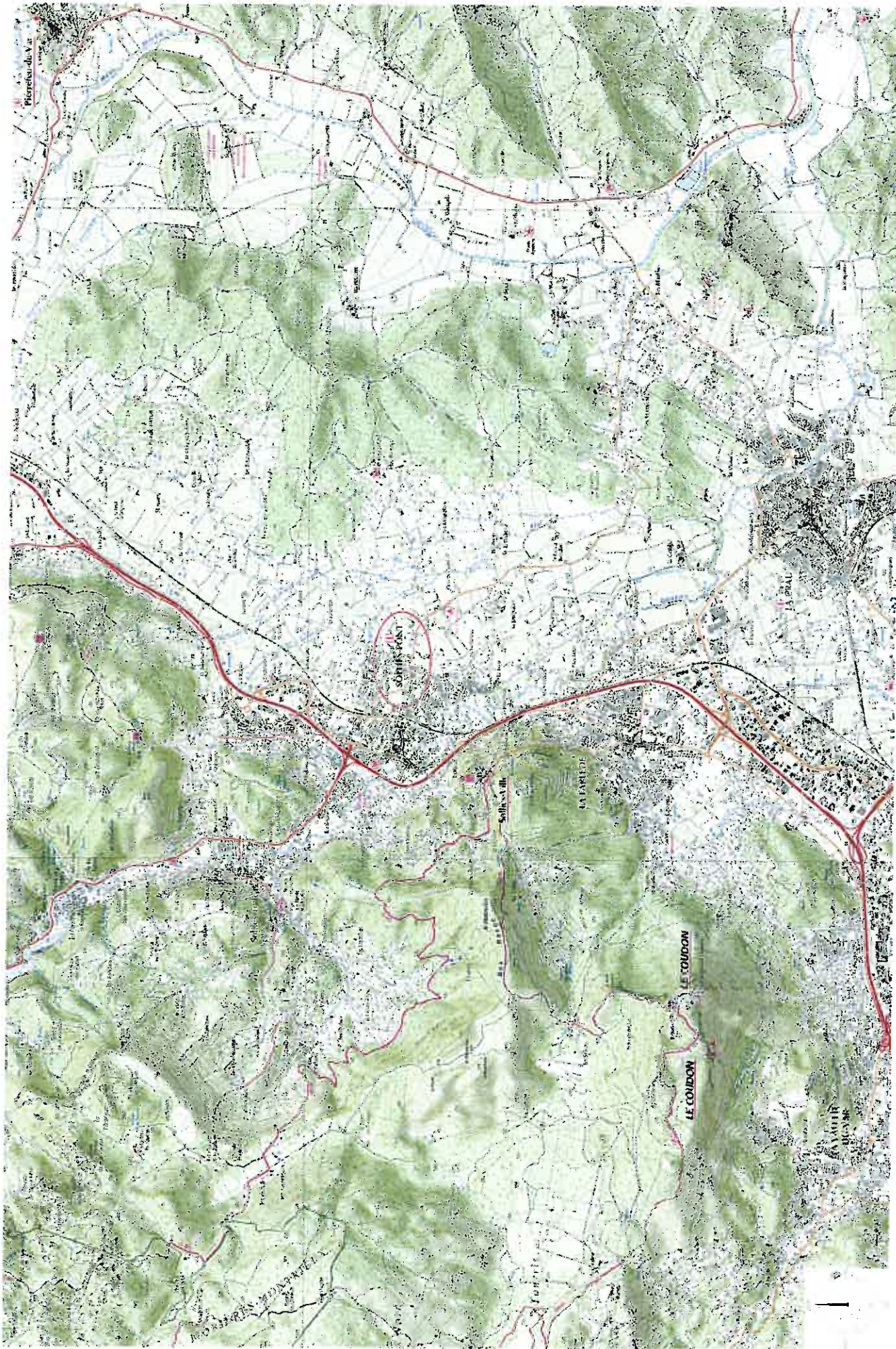
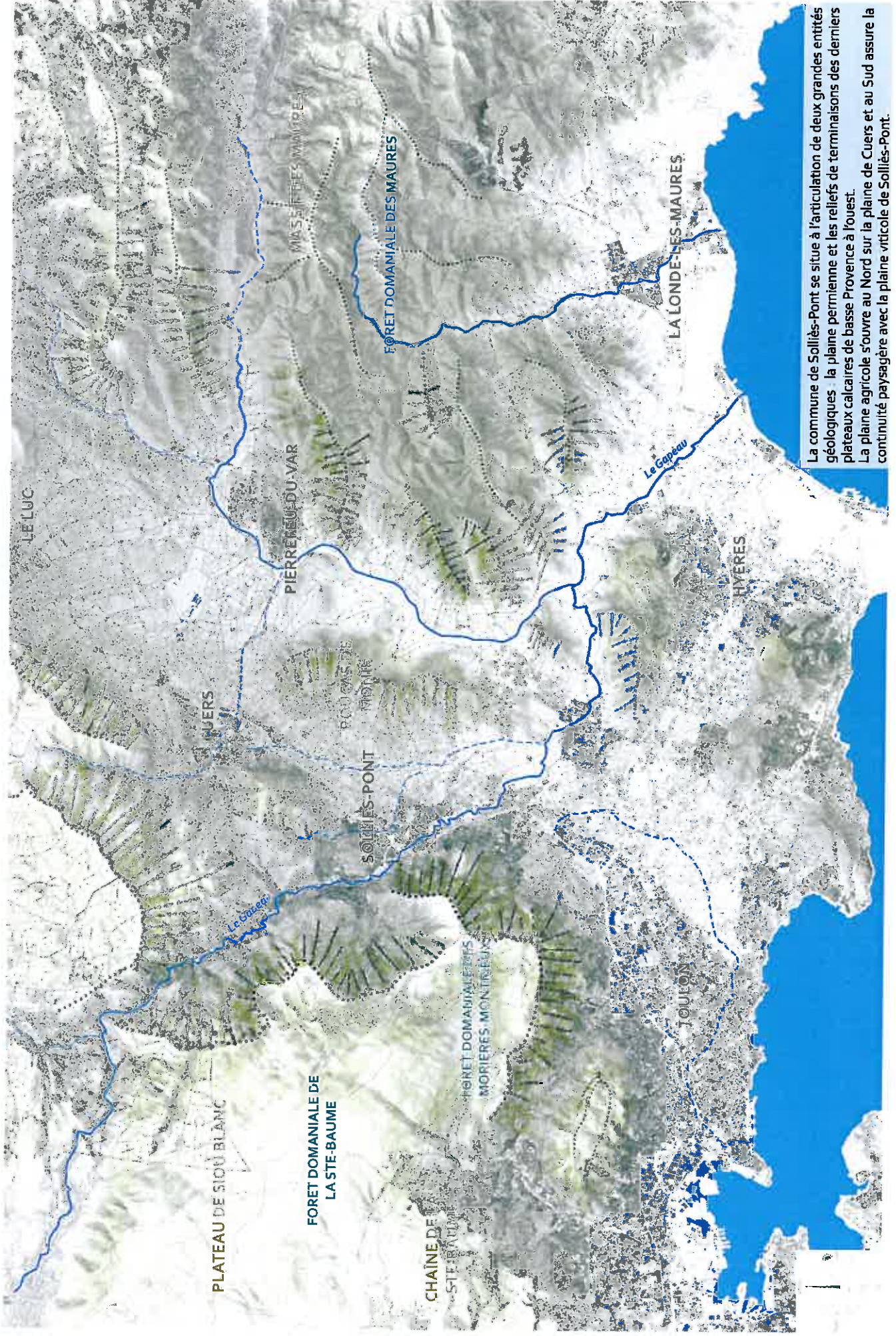


1. LES COMPOSANTS TERRITORIAUX



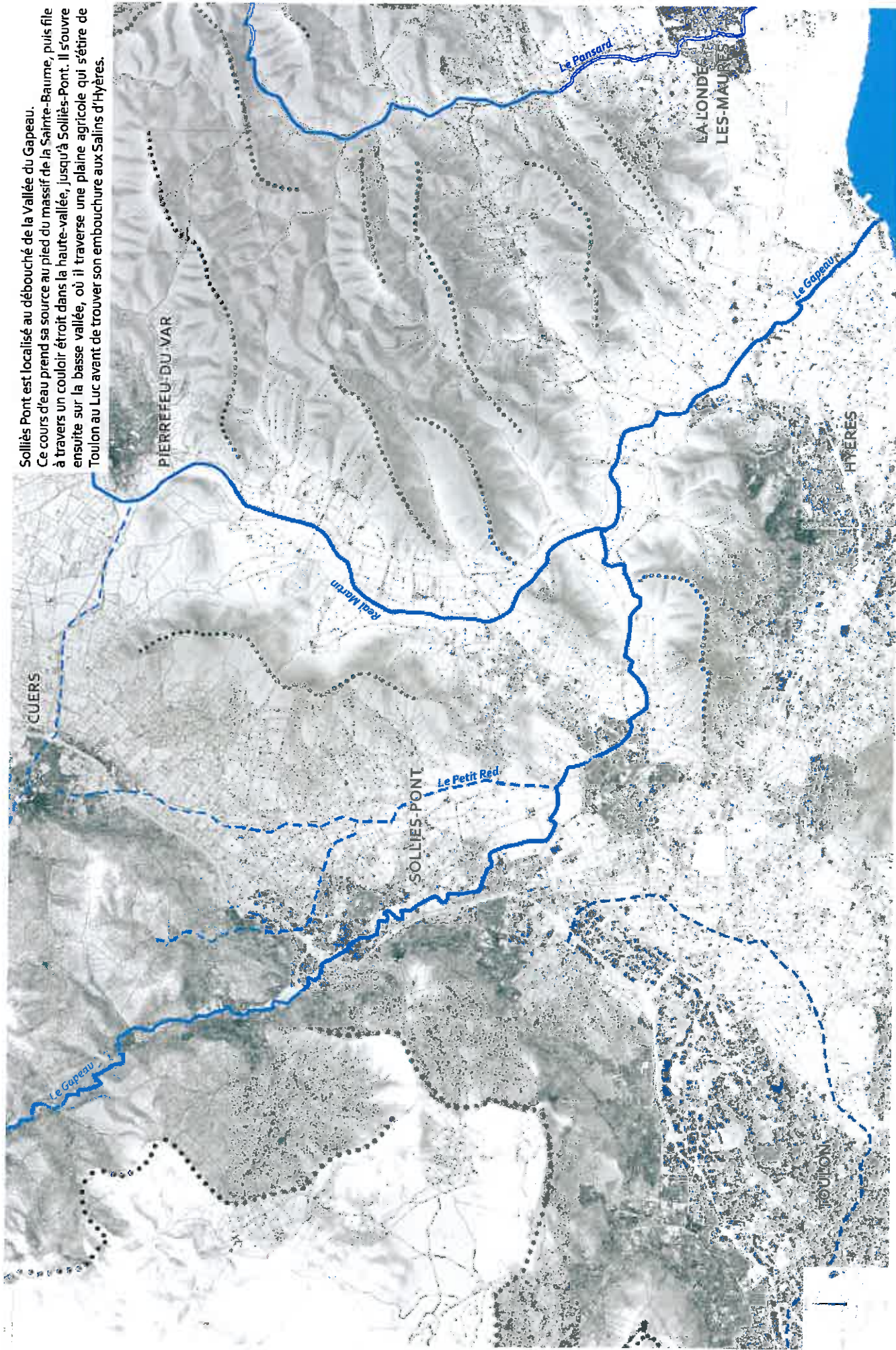
2. LES COMPOSANTS TERRITORIAUX



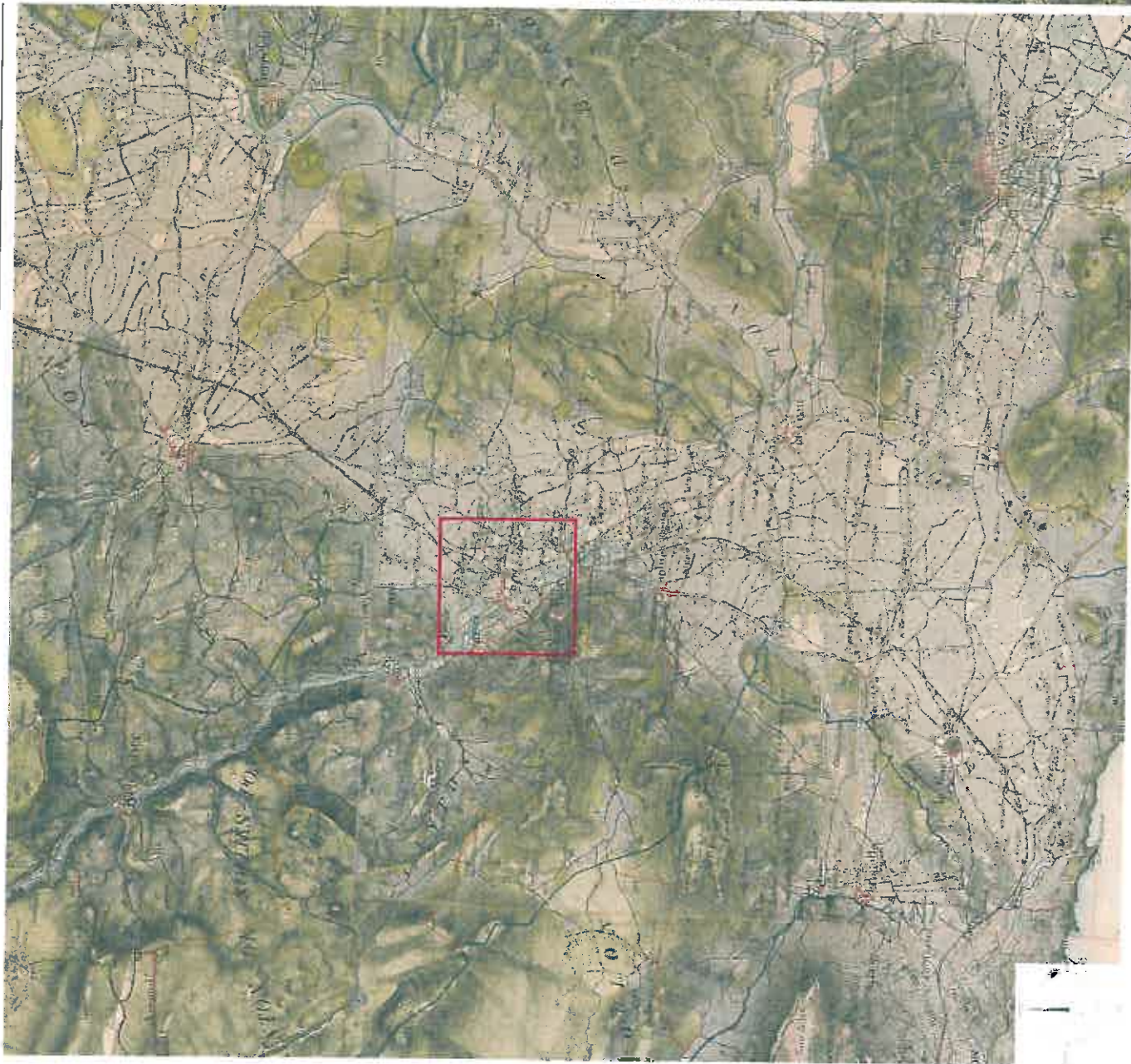
La commune de Solliès-Pont se situe à l'articulation de deux grandes entités géologiques : la plaine permienne et les reliefs de terminaisons des derniers plateaux calcaires de basse Provence à l'ouest.
La plaine agricole s'ouvre au Nord sur la plaine de Cuiers et au Sud assure la continuité paysagère avec la plaine viticole de Solliès-Pont.

3. LES COMPOSANTS HYDROGRAPHIQUES

Sollès Pont est localisé au débouché de la Vallée du Gapeau.
Ce cours d'eau prend sa source au pied du massif de la Sainte-Baume, puis file à travers un couloir étroit dans la haute-vallée, jusqu'à Sollès-Pont. Il s'ouvre ensuite sur la basse vallée, où il traverse une plaine agricole qui s'étire de Toulon au Luc avant de trouver son embouchure aux Salins d'Hyères.

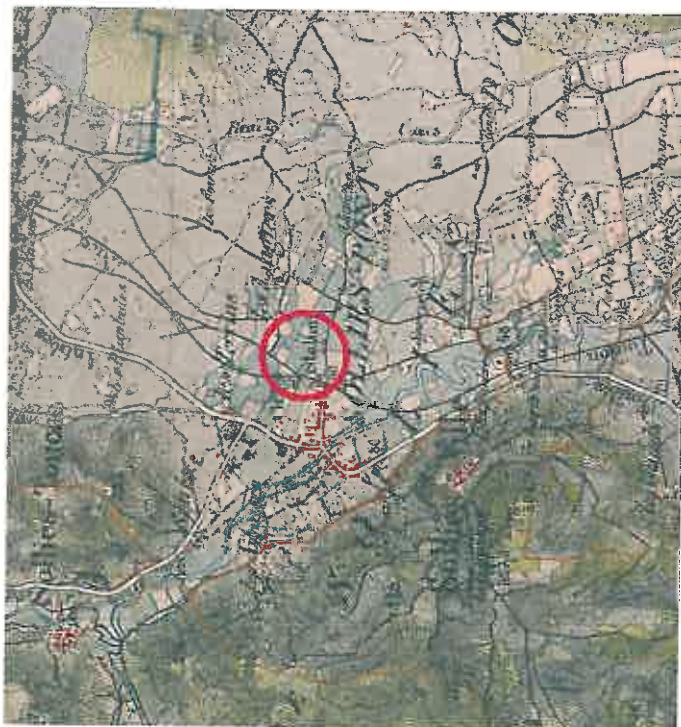


4. HISTORIQUE COMMUNAL

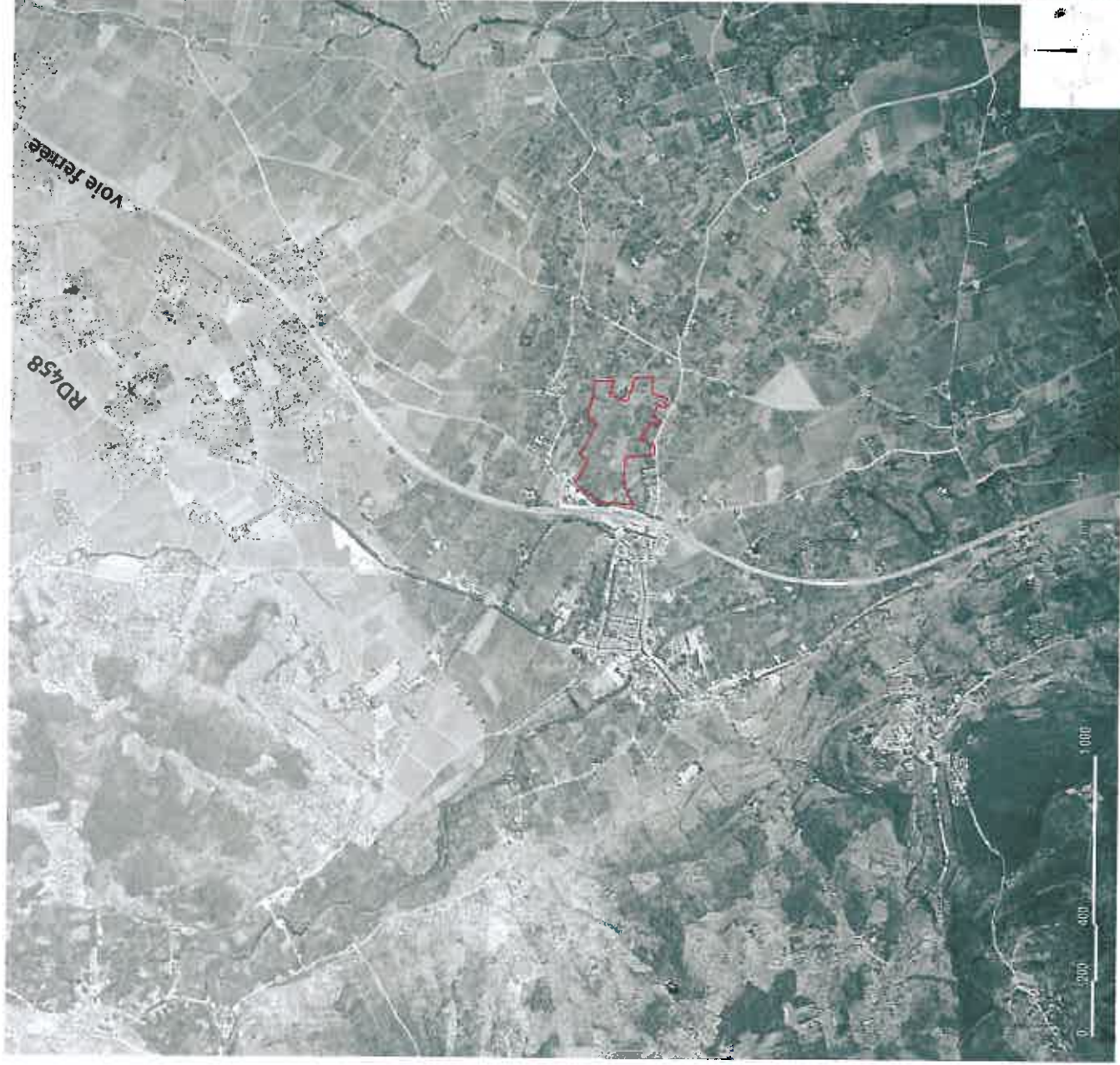


SOLLIES-PONT EN 1866

La commune se dessine en pied de colline, au carrefour entre la route départementale 458 et la voie de chemin de fer. La gare apparaît déjà au milieu des terres agricoles.



4. HISTORIQUE COMMUNAL



SOLLIES-PONT EN 1950

Le développement du village semble avoir trouvé ses limites urbaines, avec la RD458 et la voie de chemin de fer qui structurent clairement le paysage.



4. HISTORIQUE COMMUNAL

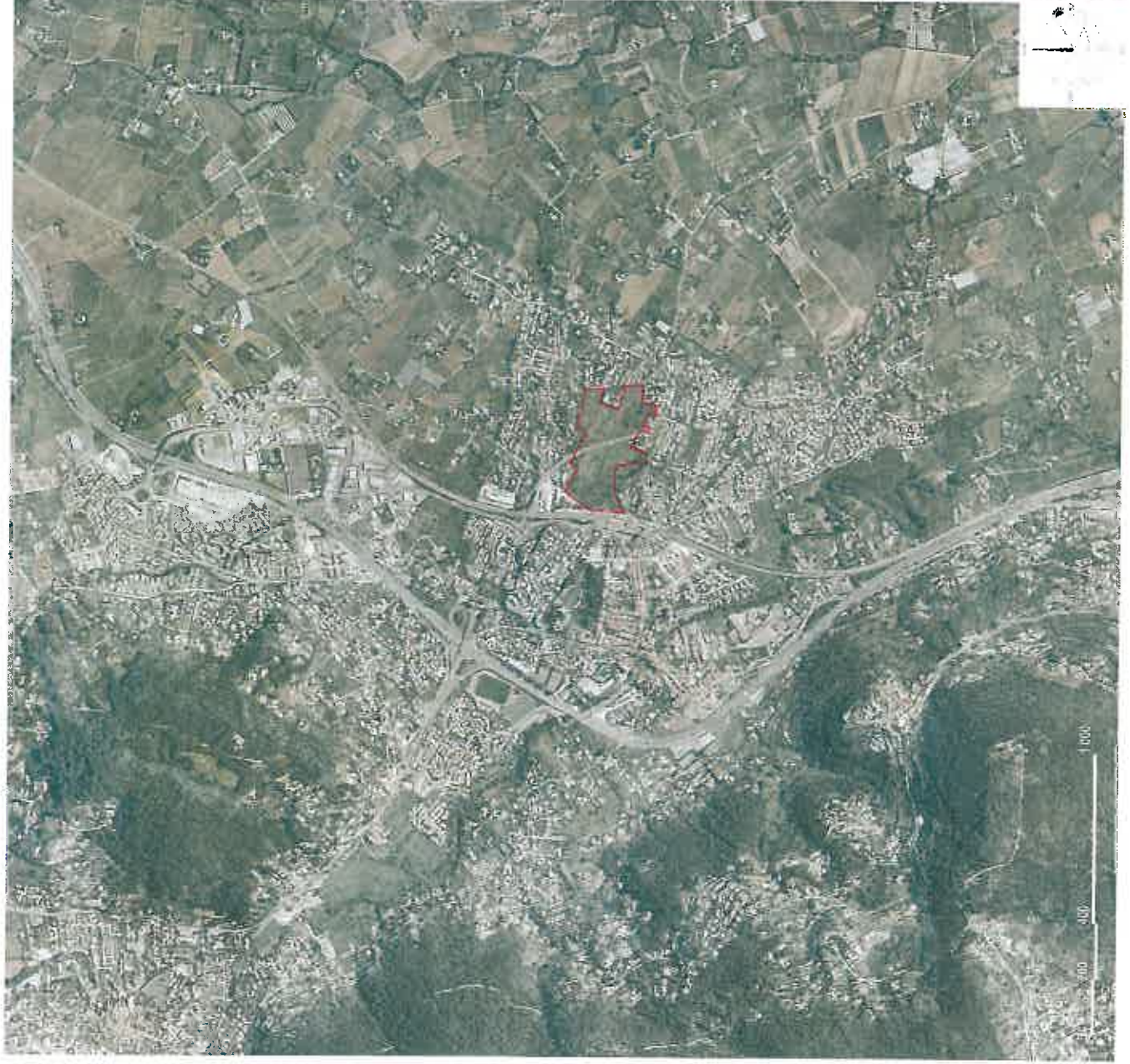


SOLLIES-PONT EN 1971

L'autoroute est aménagée, et l'urbanisation se diffuse le long des axes de circulation. L'autoroute vient créer une nouvelle coupure physique et urbaine. Suite à l'aménagement du passage à niveau, l'urbanisation semble se diffuser à l'Est de la voie ferrée dans la continuité du noyau villageois.



4. HISTORIQUE COMMUNAL



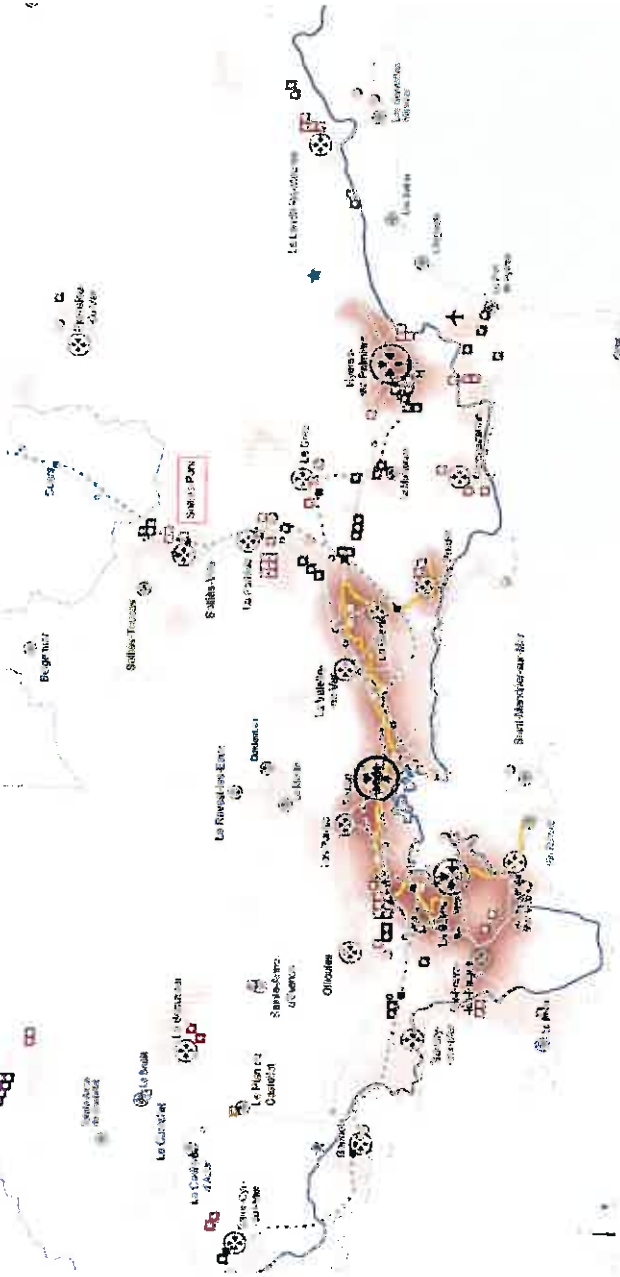
SOLLIES-PONT EN 2013

L'espace est entièrement investi, les tissus urbains pavillonnaires sont largement développés au gré des opportunités foncières, sans réelle logique d'ensemble. La zone des Laugiers Sud vient ainsi constituer une dent creuse au sein de ces tissus pavillonnaires développés à l'Est de la voie ferrée.



1. LE SCOT PROVENCE MEDITERRANEE

Le schéma de l'accueil du développement futur...



Le SCOT Provence Méditerranée identifie clairement la commune de Solliès Pont comme un pôle à conforter à vocation dominante «habitat ou équipement» au niveau des Laugiers avec une offre commerciale à renforcer en centre-ville. Les terroirs agricoles ont également vocation à être préservés et confortés sur la commune.

La programmation du site des Laugiers Sud s'inscrit donc parfaitement dans cette dynamique.

Les espaces de renouvellement urbain

- Espace urbain existant
- Pôle à conforter
- Principal site en mutation
- Espace privilégié de renouvellement urbain autour des axes structurels de transport routiers
- Zones en voie de transformation d'usage ou de densification (hors zones d'habitat individuel)
- Principal espace devant faire l'objet d'une réflexion sur son évolution

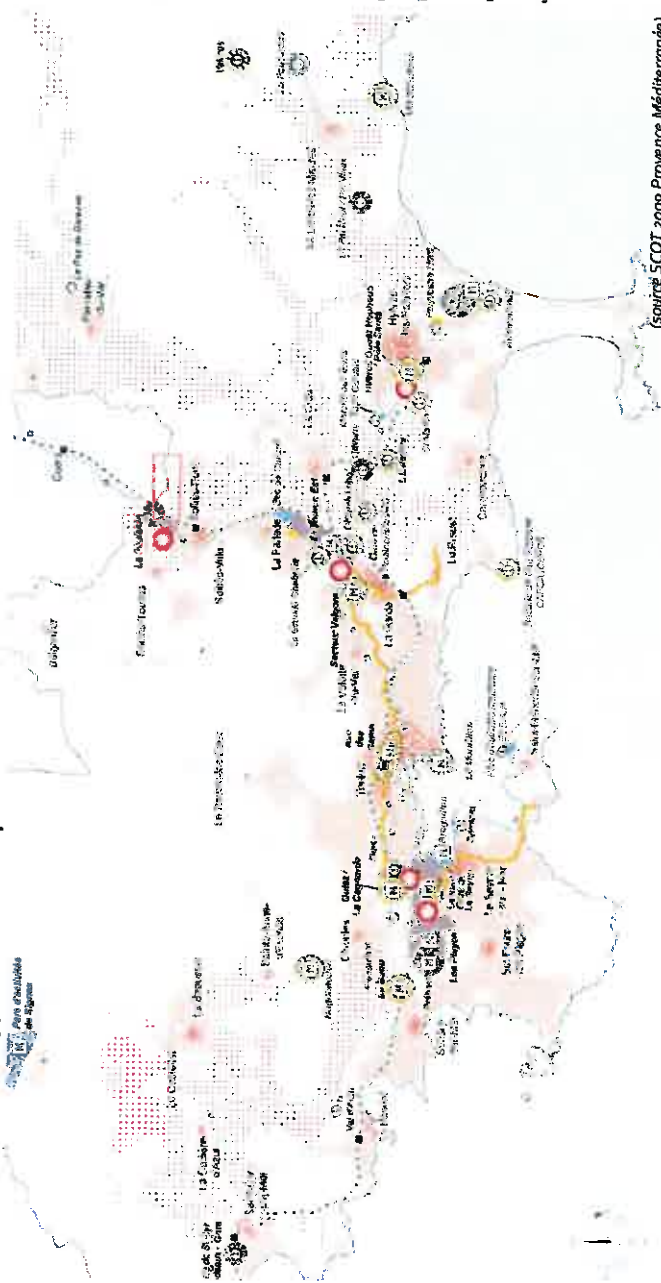
Les aires d'extension prioritaires

- Aires d'extension prioritaires
- Zones à aménager, notamment les zones d'habitat individuel
- Zones à aménager, notamment les zones d'habitat individuel

L'investissement de développement par les obligations de la Loi Littoral

- Zones d'habitat individuel, notamment les zones d'habitat individuel
- Zones d'habitat individuel, notamment les zones d'habitat individuel
- Zones d'habitat individuel, notamment les zones d'habitat individuel
- Zones d'habitat individuel, notamment les zones d'habitat individuel
- Zones d'habitat individuel, notamment les zones d'habitat individuel
- Zones d'habitat individuel, notamment les zones d'habitat individuel
- Zones d'habitat individuel, notamment les zones d'habitat individuel
- Zones d'habitat individuel, notamment les zones d'habitat individuel
- Zones d'habitat individuel, notamment les zones d'habitat individuel
- Zones d'habitat individuel, notamment les zones d'habitat individuel

La stratégie de développement économique...



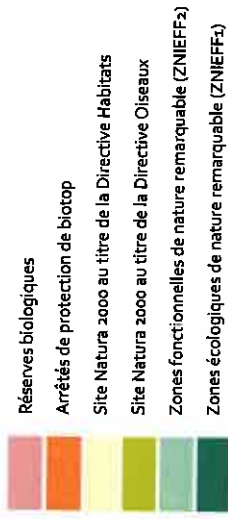
(source SCOT 2009 Provence Méditerranée)

(source SCOT 2009 Provence Méditerranée)

3. LES PROTECTIONS ENVIRONNEMENTALES

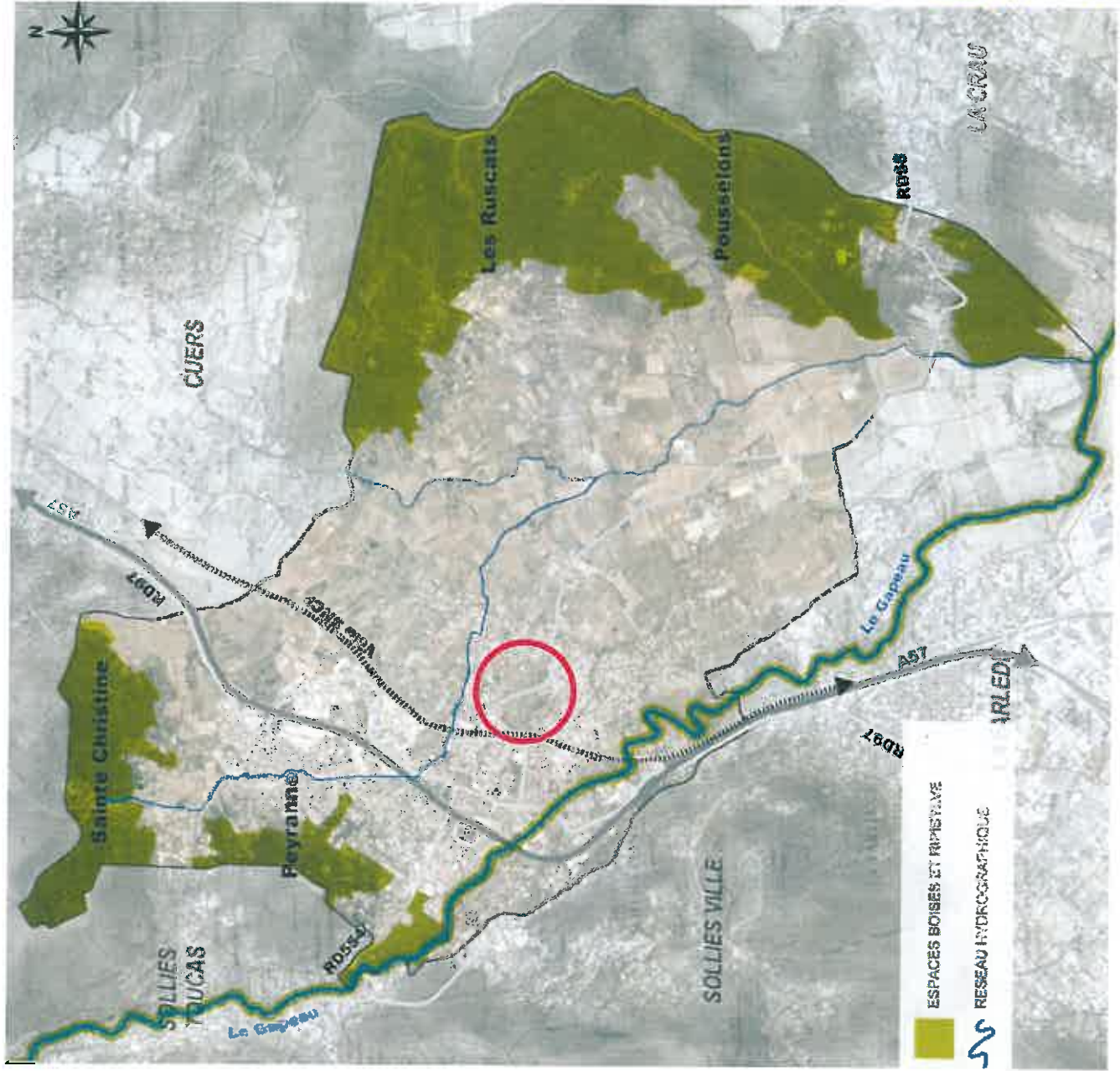
Etat des périmètres identifiés pour leur qualité écologique et faisant l'objet d'une ZNIEFF et d'une intégration au réseau Natura 2000 dans l'agglomération toulonnaise.

La parcelle d'étude n'est pas directement concernée par le périmètre de protection Natura 2000 ou ZNIEFF. Le site le plus proche est inclus dans le périmètre de protection Natura 2000, et se trouve à 1,2 km au sud-ouest (Mont Caume, Mont Faron, Forêt Domaniale des Morières).

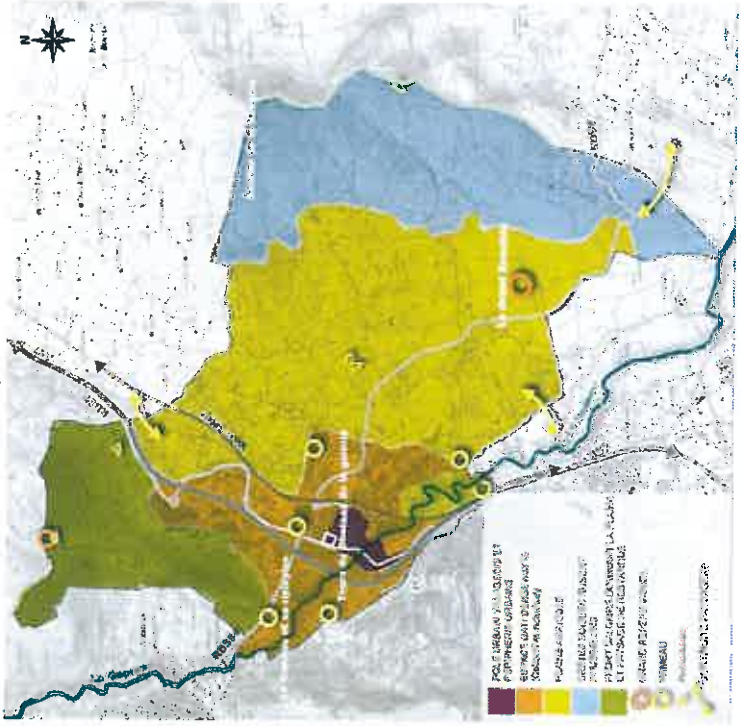


4. LE PLU - LA TRAME VERTE ET BLEUE

Carte des espaces naturels, la trame verte et bleue
(source PLU 2000 de Commune de Sollies-Pont)

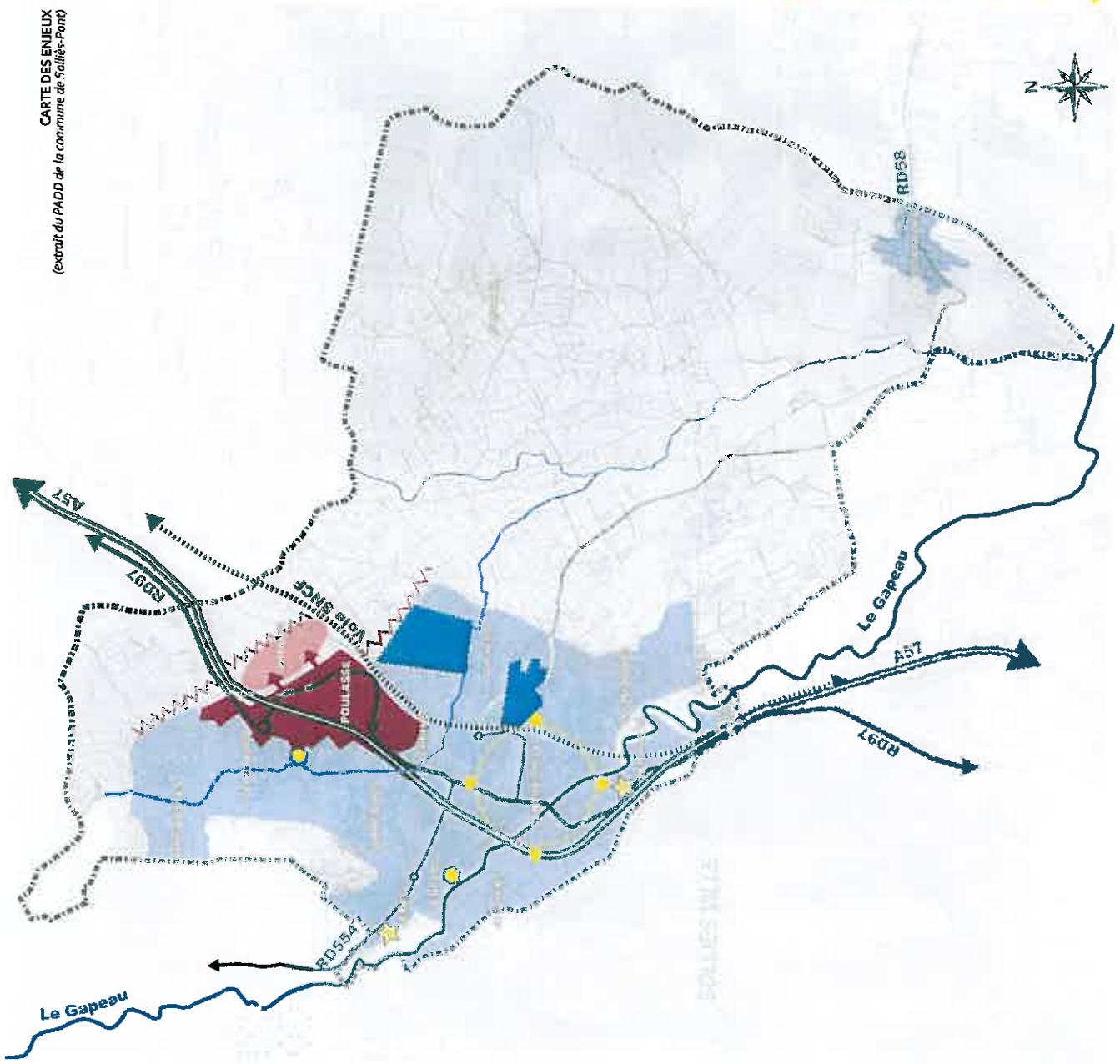


Carte des unités paysagères
(source PLU 2000 de Commune de Sollies-Pont)



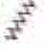







4. LE PADD DUPLU

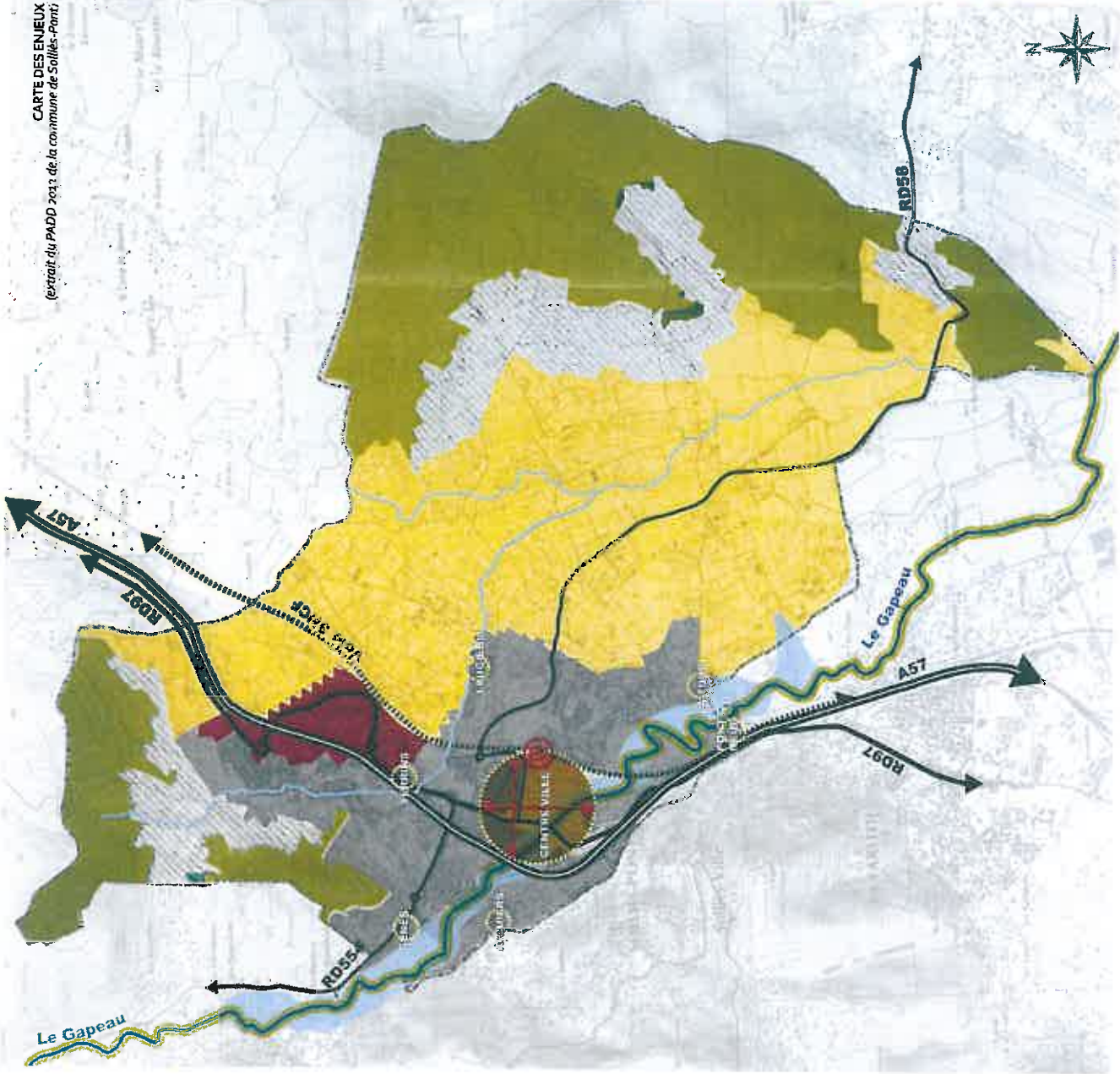
CARTE DES ENJEUX
(extrait du PADD de la commune de Solliès-Pont)



Projet d'aménagement et de développement durable (source PLU de Commune de Solliès-Pont)

-  Encourager la densification et le renouvellement urbain. Rééquilibrer l'offre en logements.
-  Privilégier un développement urbain en continuité de la ville
-  Fixer des limites d'urbanisation franches et lisibles
-  Accompagner l'aménagement de la Poulasse
-  Créer de nouveaux espaces à vocation économique
-  Poursuivre l'aménagement d'équipements de proximité
-  Favoriser l'accueil et le développement des équipements de rayonnement intercommunal
-  Aménager des itinéraires de modes de déplacements doux.

4. LE PADD DUPLU



1. CLIMAT, SOLEIL, VENT, PRÉCIPITATIONS

Un climat méditerranéen...

Le site des Laugiers Sud est soumis à des vents d'Est et des vents Nord-Ouest. Aujourd'hui, le site n'étant pas urbanisé et les tissus urbains contigus étant uniquement composés de maisons individuelles, aucune ombre portée n'est observable sur le terrain d'étude.

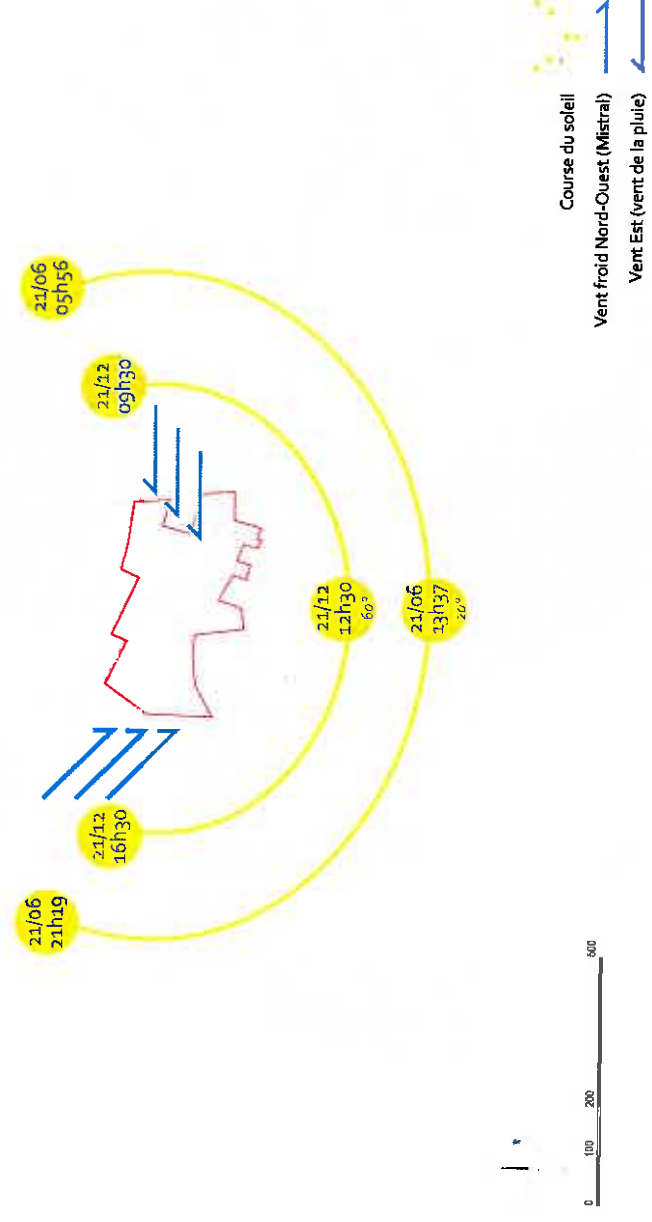
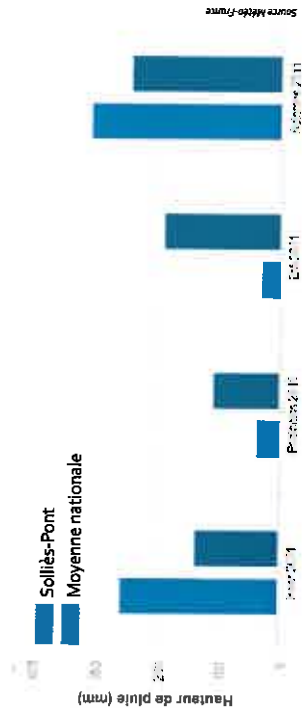
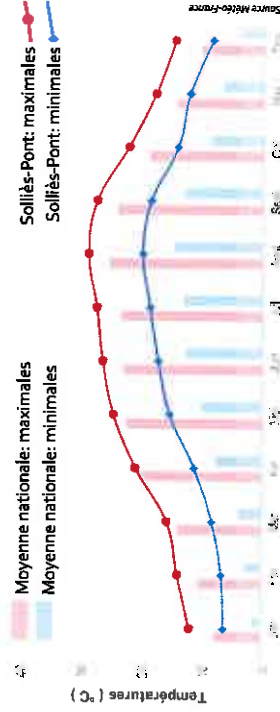
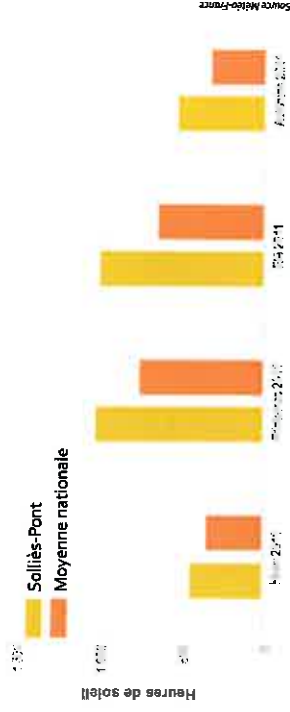
La direction des vents et la courbe du soleil devront être prises en compte dans la composition future du parti d'aménagement.

Solliès-Pont: le climat par saison en 2011

	Hiver	Printemps	Été	Automne	Solliès-Pont	Moyenne nationale
Soleil						
Heures d'ensoleillement	456 h	1 028 h	1 350 h	516 h	517 h	404 h
Rayonnement solaire	15 h	70 h	90 h	30 h	43 h	32 h
Ensoleillement des toitures	19 J	43 J	47 J	23 J		
Rayonnement solaire	15 J	70 J	90 J	30 J	224 mJ	123 mJ
Pluie						
Hauteur de pluie	20 mm	12 mm	12 mm	310 mm	48 mm	20 mm
Moyenne nationale	10 mm	10 mm	182 mm	245 mm		
Vent						
Vitesse du vent dominante	94 km/h	80 km/h	115 km/h	108 km/h		
Moyenne nationale	140 km/h	135 km/h	133 km/h	235 km/h		

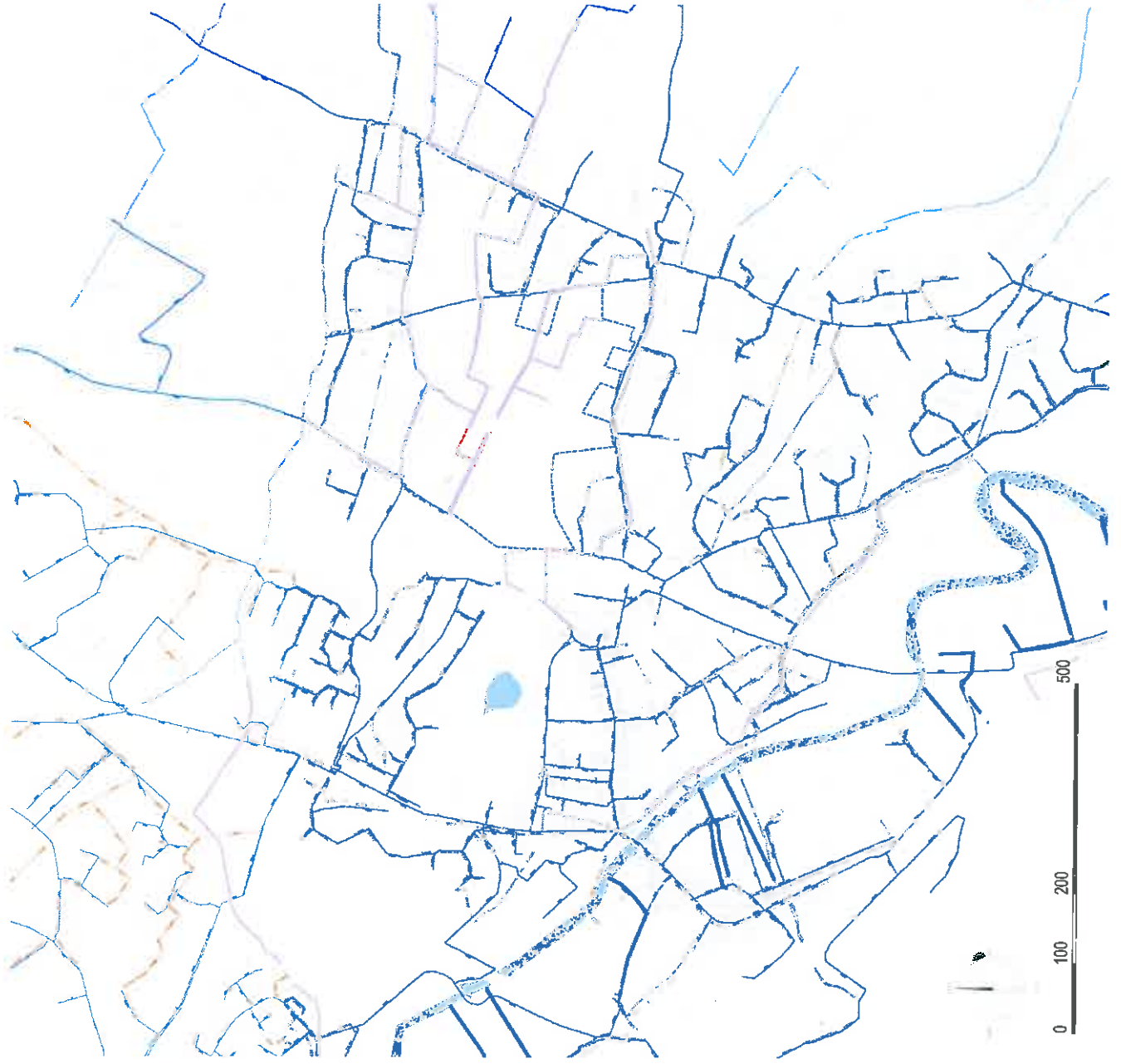
Solliès-Pont: les records du climat en 2011

	Solliès-Pont	Moyenne nationale
Température		
Record de chaleur	40,4 °C	40,4 °C
Record de froid	-12,4 °C	-12,4 °C
Pluie		
Record de précipitations	224 mm	123 mm
Record de précipitations	48 mm	20 mm
Vent		
Vitesse du vent dominante	115 km/h	235 km/h



1. RESSOURCES EN EAU

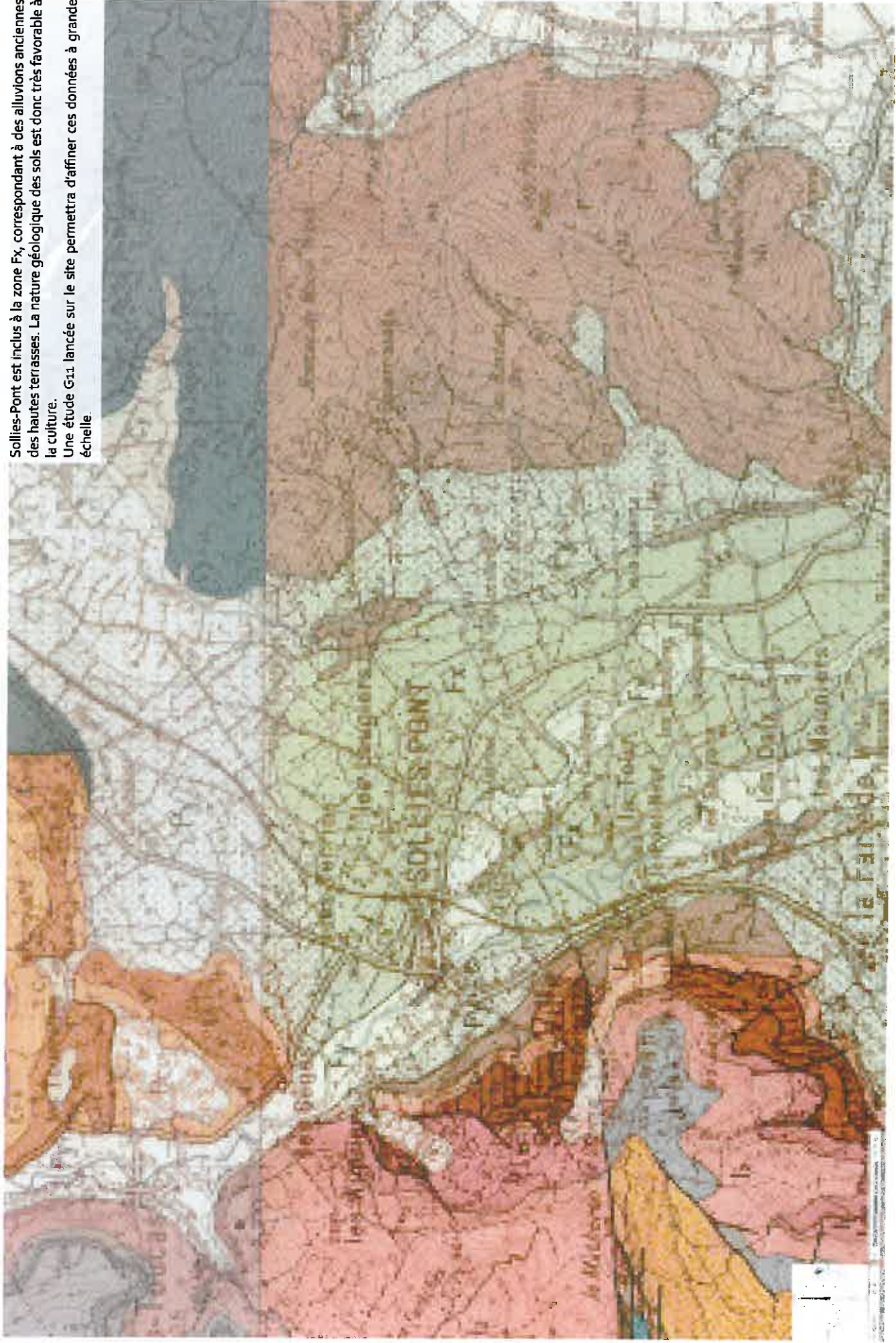
Le Gapeau a rendu prospère le développement agricole de la commune grâce à la qualité de ses alluvions propices à la culture et à la force hydraulique de ses eaux utilisées par de nombreux moulins. Ce cours d'eau a permis l'irrigation de la plaine agricole par un riche réseau de canaux d'arrosage qui donne aujourd'hui un fort caractère identitaire au territoire communal.



- Réseau d'assainissement
- Réseau eau potable
- Cours d'eau
- Canal
- Canal secondaire

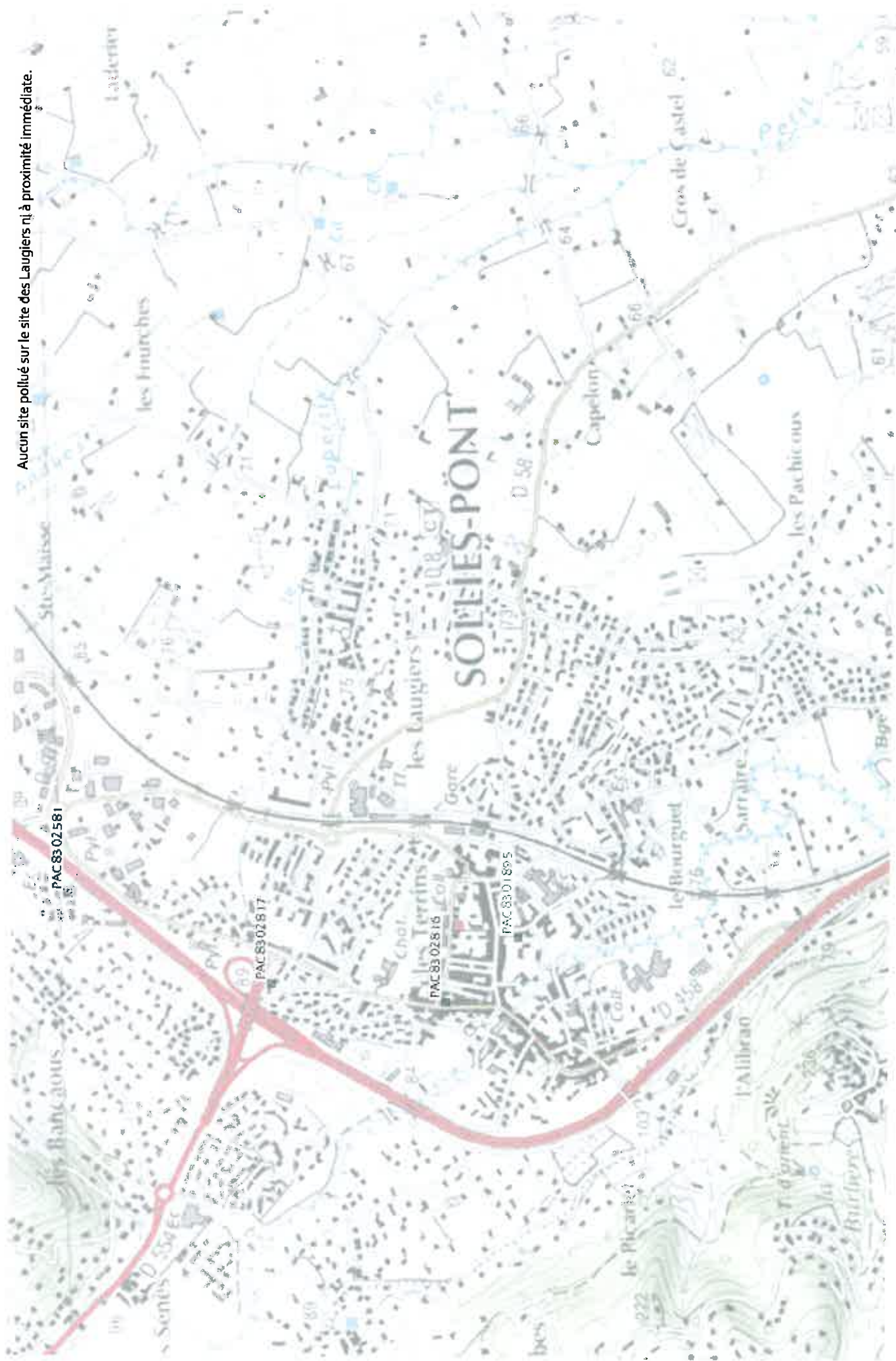
1. QUALITES GEOLOGIQUES DU SITE

Sollies-Pont est inclus à la zone Fx, correspondant à des alluvions anciennes des hautes terrasses. La nature géologique des sols est donc très favorable à la culture.
Une étude G11 lancée sur le site permettra d'affiner ces données à grande échelle.



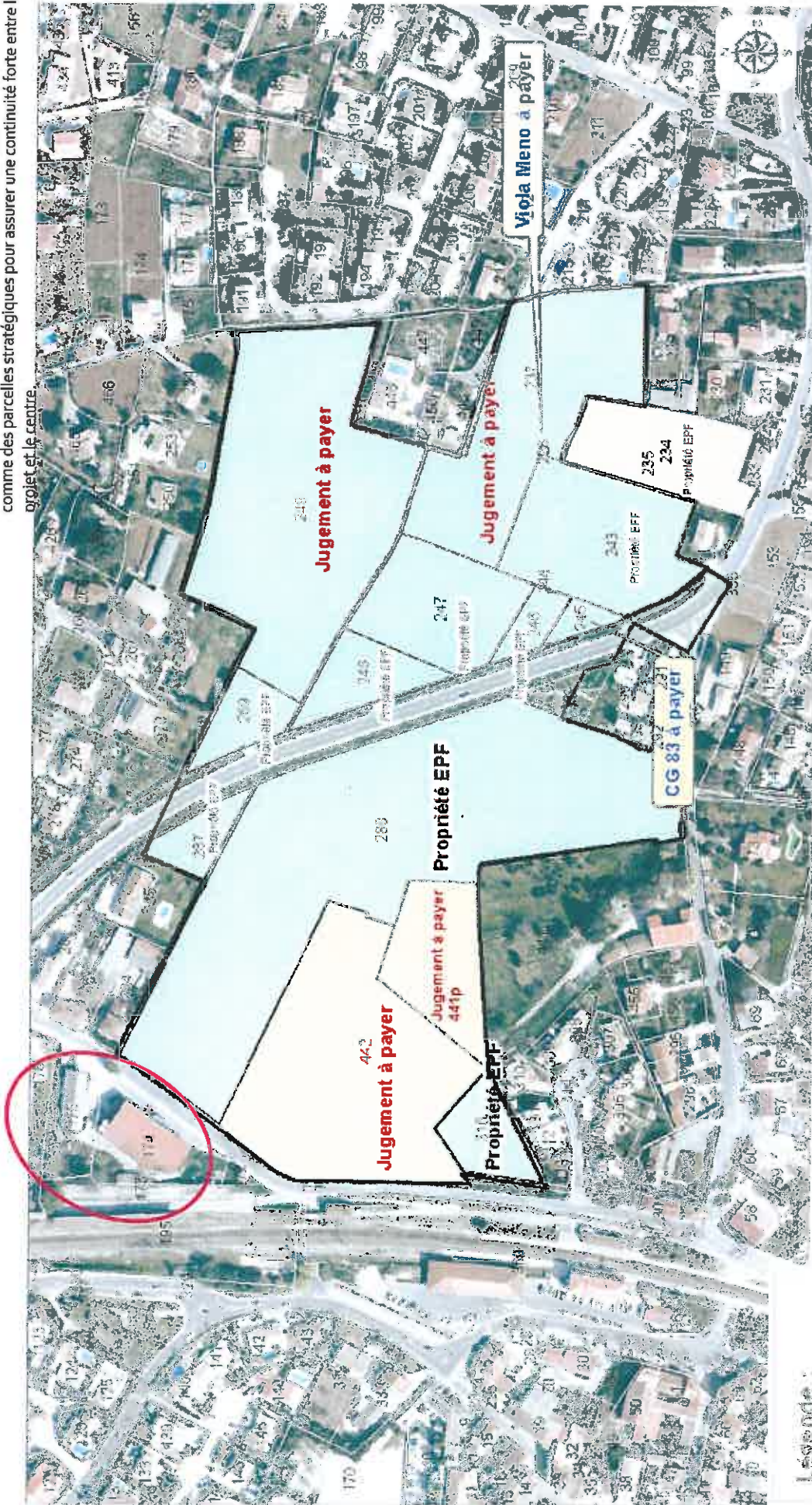
2. POLLUTION DES SOLS

Aucun site pollué sur le site des Laugiers ni à proximité immédiate.



3. LA MAITRISE FONCIERE

Aujourd'hui l'EPF PACA maîtrise tous les terrains identifiés ci-dessous.
 Une DUP a été mise en oeuvre sur les terrains constituant le périmètre du projet des Laugiers. Les parcelles 174, 175 & 176 apparaissent également comme des parcelles stratégiques pour assurer une continuité forte entre le projet et le centre.



Date: 09-04-2013







1 cm = 27 m

Site des LAUGIERS

Source: IGN BD Carro - ESRI BaseMap - CRIGE PACA 2012

1. LES TRACES DES STRUCTURES AGRICOLES... UN VIDE CONSTITUÉ

LÉGENDE

-  Limites
-  Vergers
-  Canaux / noues
-  Prairies
-  Arbre isolé
-  Couvert végétal



4. DES LIMITES CONSTITUEES

Elles sont essentiellement constituées par des fonds de parcelles grillagées, murées ou plantées.

Il convient de les prendre en compte pour préserver les relations entre les différents tissus urbains.

LÉGENDE



Haie



Mur



Grillage

