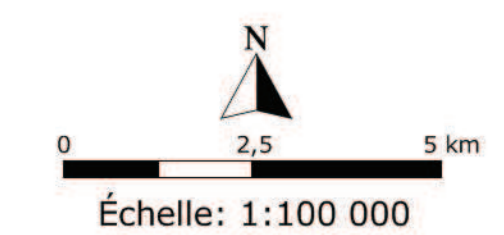
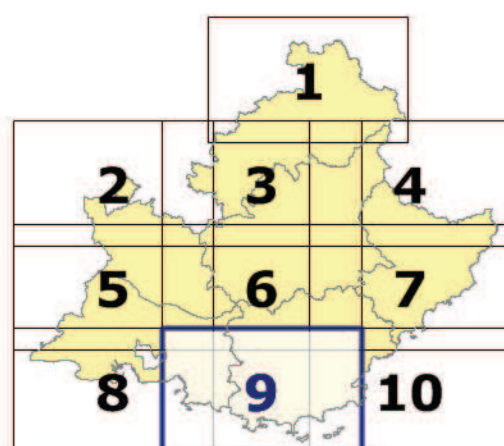


# CARTE 3

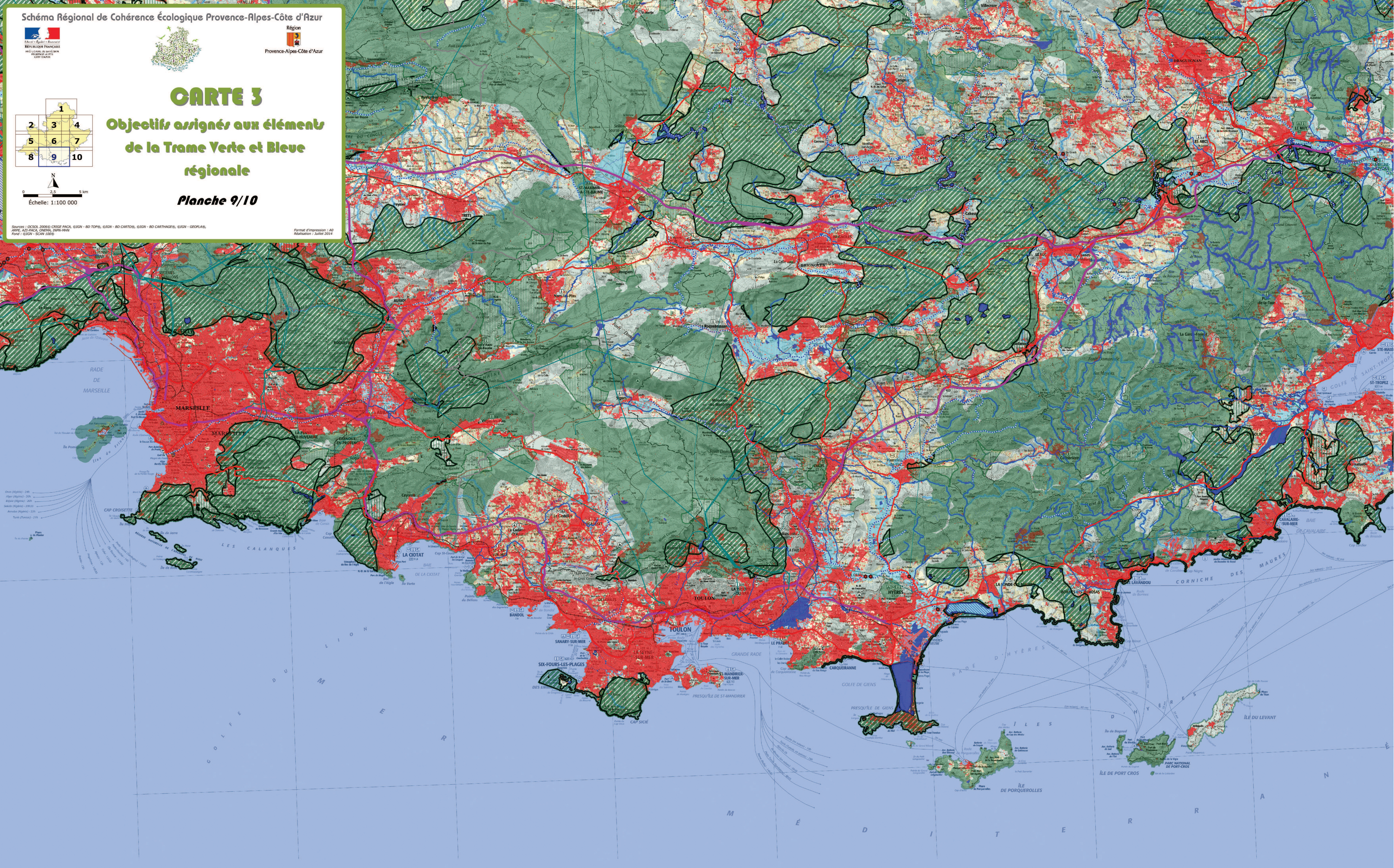
## Objectifs assignés aux éléments de la Trame Verte et Bleue régionale

Planche 9/10



Sources : OCDE, 2006; CRISE PACA, EIGN - BD TOP6, EIGN - BD CARTORS, EIGN - BD CARTHAGES, EIGN - GEOPLAIS, ADRE, AZZUCAL, CHISSA, DUMINIA, Fond : @IGN - SCAN 2006

Format d'impression : A0  
Réimpression : Juillet 2014



<p><b>Trame verte</b></p> <ul style="list-style-type: none"> <li><span style="display: inline-block; width: 10px; height: 10px; background-color: #90EE90; border: 1px solid black; margin-right: 5px;"></span> Réservoir de biodiversité</li> <li><span style="display: inline-block; width: 10px; height: 10px; background: repeating-linear-gradient(45deg, transparent, transparent 2px, #90EE90 2px, #90EE90 4px); border: 1px solid black; margin-right: 5px;"></span> Corridor</li> </ul>	<p><b>Recherche de préservation optimale</b></p> <p><i>Relais écologique, espaces de conciliation ou d'interface</i></p> <ul style="list-style-type: none"> <li><span style="display: inline-block; width: 10px; height: 10px; background-color: #8B4513; border: 1px solid black; margin-right: 5px;"></span> Réservoir de biodiversité en zones urbaines</li> <li><span style="display: inline-block; width: 10px; height: 10px; background: repeating-linear-gradient(45deg, transparent, transparent 2px, #8B4513 2px, #8B4513 4px); border: 1px solid black; margin-right: 5px;"></span> Corridor en zones urbaines</li> </ul>	<p><b>Trame verte</b></p> <ul style="list-style-type: none"> <li><span style="display: inline-block; width: 10px; height: 10px; background: repeating-linear-gradient(45deg, transparent, transparent 2px, #90EE90 2px, #90EE90 4px); border: 1px solid black; margin-right: 5px;"></span> Réservoir de biodiversité</li> <li><span style="display: inline-block; width: 10px; height: 10px; background: repeating-linear-gradient(45deg, transparent, transparent 2px, #90EE90 2px, #90EE90 4px); border: 1px solid black; margin-right: 5px;"></span> Corridor</li> </ul>	<p><b>Recherche de remise en état optimale</b></p> <p><i>Relais écologique, espaces de conciliation ou d'interface</i></p> <ul style="list-style-type: none"> <li><span style="display: inline-block; width: 10px; height: 10px; background: repeating-linear-gradient(45deg, transparent, transparent 2px, #8B4513 2px, #8B4513 4px); border: 1px solid black; margin-right: 5px;"></span> Réservoir de biodiversité en zones urbaines</li> <li><span style="display: inline-block; width: 10px; height: 10px; background: repeating-linear-gradient(45deg, transparent, transparent 2px, #8B4513 2px, #8B4513 4px); border: 1px solid black; margin-right: 5px;"></span> Corridor en zones urbaines</li> </ul>
--	---	---	--

<p><b>Occupation du sol</b></p> <ul style="list-style-type: none"> <li><span style="display: inline-block; width: 10px; height: 10px; background-color: #E0FFE0; border: 1px solid black; margin-right: 5px;"></span> Espace naturel</li> <li><span style="display: inline-block; width: 10px; height: 10px; background-color: #FFFACD; border: 1px solid black; margin-right: 5px;"></span> Espace agricole</li> <li><span style="display: inline-block; width: 10px; height: 10px; background-color: #FF69B4; border: 1px solid black; margin-right: 5px;"></span> Espace artificialisé</li> <li><span style="display: inline-block; width: 10px; height: 10px; background-color: #000000; border: 1px solid black; margin-right: 5px;"></span> Domaine skiable</li> </ul>	<p><b>Réseau hydrographique</b></p> <ul style="list-style-type: none"> <li><span style="display: inline-block; width: 10px; height: 10px; background-color: #ADD8E6; border: 1px solid black; margin-right: 5px;"></span> Réseau hydrographique</li> <li><span style="display: inline-block; width: 10px; height: 10px; background-color: #ADD8E6; border: 1px solid black; margin-right: 5px;"></span> Espace de fonctionnalité des cours d'eau</li> </ul>	<p><b>Référentiel des obstacles à l'écoulement des cours d'eau</b></p> <p>Ouvrage situé sur les cours d'eau classés au titre de l'art L.214-17 1<sup>2</sup> du Code de l'Environnement</p>
--	---	---

<p><b>Réseau routier</b></p> <ul style="list-style-type: none"> <li><span style="display: inline-block; width: 10px; height: 10px; background-color: #800080; border: 1px solid black; margin-right: 5px;"></span> Type autoroutier</li> <li><span style="display: inline-block; width: 10px; height: 10px; background-color: #FF0000; border: 1px solid black; margin-right: 5px;"></span> Liaison principale</li> <li><span style="display: inline-block; width: 10px; height: 10px; background-color: #FF0000; border: 1px solid black; margin-right: 5px;"></span> Liaison régionale</li> <li><span style="display: inline-block; width: 10px; height: 10px; background-color: #FF0000; border: 1px solid black; margin-right: 5px;"></span> Brette</li> </ul>	<p><b>Lignes électriques à haute tension</b></p> <ul style="list-style-type: none"> <li><span style="display: inline-block; width: 10px; height: 10px; background-color: #008000; border: 1px solid black; margin-right: 5px;"></span> Tension supérieure à 150Kv</li> <li><span style="display: inline-block; width: 10px; height: 10px; background-color: #008000; border: 1px solid black; margin-right: 5px;"></span> Tension inférieure à 150Kv</li> </ul>
--	---

<p><b>Limites administratives</b></p> <ul style="list-style-type: none"> <li><span style="display: inline-block; width: 10px; height: 10px; border: 1px solid black; margin-right: 5px;"></span> Limite régionale</li> <li><span style="display: inline-block; width: 10px; height: 10px; border: 1px solid black; margin-right: 5px;"></span> Limite départementale</li> </ul>	<p>Echelle: 1:100 000 (format A0)</p>
---	---------------------------------------

*Cette carte a vocation à nourrir les démarches de déclinaison de la Trame Verte et Bleue au niveau local et territorial. Son échelle de visualisation et d'utilisation doit rester au 1/100 000 km. Elle ne peut pas faire l'objet d'une exploitation directe à des échelles plus précises. Elle s'accompagne d'une légende commentée permettant une lecture plus détaillée et plus explicite de la légende des éléments de la Trame Verte et Bleue et des autres éléments d'information présents sur cette carte.*