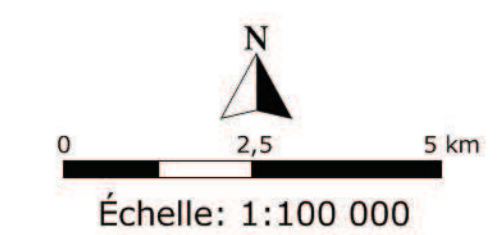
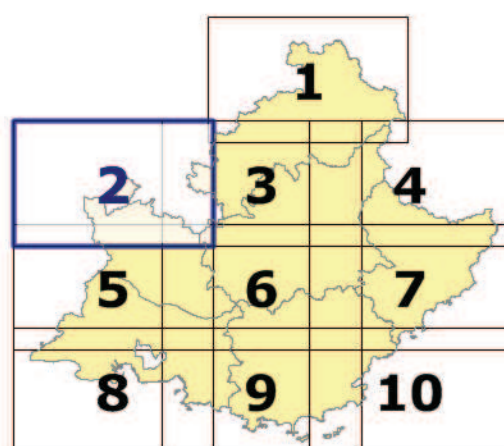


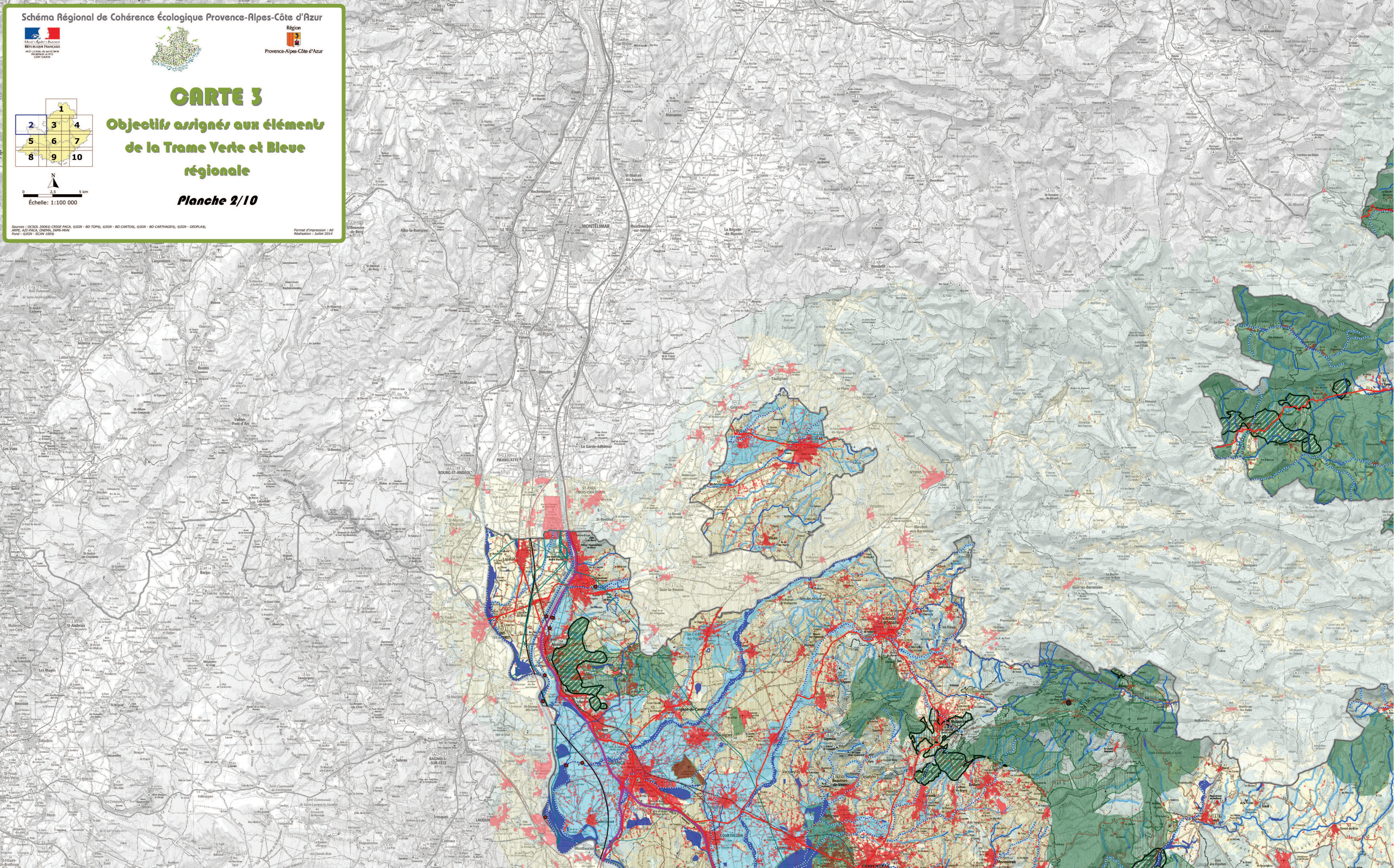
CARTE 3

Objectifs assignés aux éléments de la Trame Verte et Bleue régionale

Planche 2/10



Sources : IGN, 2006 CRISE PACA, EIGN - BD TOP6, EIGN - BD CARTOS, EIGN - BD CARTAGES, EIGN - GEOLAS, ADEP - AZ-FRICA, OSM, DPM/ANR, Ford - EIGN - SCAN 2006
Format d'impression : A0
Révision : Juillet 2014



Recherche de préservation optimale

Trame verte

- Reservoir de biodiversité
- Corridor

Recherche de remise en état optimale

Trame verte

- Reservoir de biodiversité
- Corridor

Relais écologique, espaces de conciliation ou d'interface

- Reservoir de biodiversité en zones urbaines
- Corridor en zones urbaines

Relais écologique, espaces de conciliation ou d'interface

- Reservoir de biodiversité en zones urbaines
- Corridor en zones urbaines

Trame bleue

- Reservoir de biodiversité

Trame bleue

- Reservoir de biodiversité

Occupation du sol

- Espace naturel
- Espace agricole
- Espace artificialisé
- Domaine skiable

Réseau hydrographique

- Réseau hydrographique
- Espace de fonctionnalité des cours d'eau

Référentiel des obstacles à l'écoulement des cours d'eau

Ouvrage situé sur les cours d'eau classés au titre de l'article L.214-17 1° du Code de l'Environnement

Réseau routier

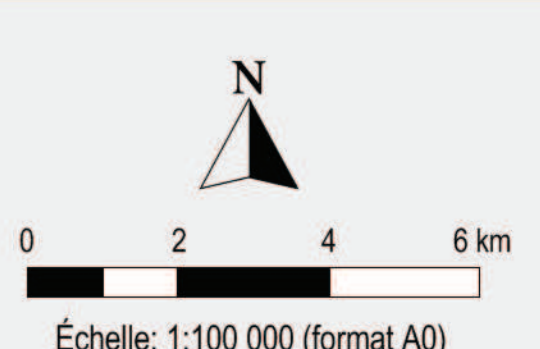
- Type autoroutier
- Liaison principale
- Liaison régionale
- Bretelle

Lignes électriques à haute tension

- Tension supérieure à 150Kv
- Tension inférieure à 150Kv

Limites administratives

- Limite régionale
- Limite départementale



Cette carte a vocation à nourrir les démarches de déclinaison de la Trame Verte et Bleue au niveau local et territorial. Son échelle de visualisation et d'utilisation doit rester au 1:100 000 km. Elle ne peut pas faire l'objet d'une exploitation directe à des échelles plus précises. Elle s'accompagne d'une légende commentée permettant une lecture plus détaillée et plus explicite de la légende des éléments de la Trame Verte et Bleue et des autres éléments d'information présents sur cette carte.