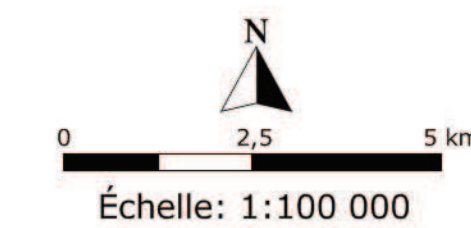


# CARTE 2

(à portée informative)

## Éléments de la Trame Verte et Bleue régionale distingués par sous-trame

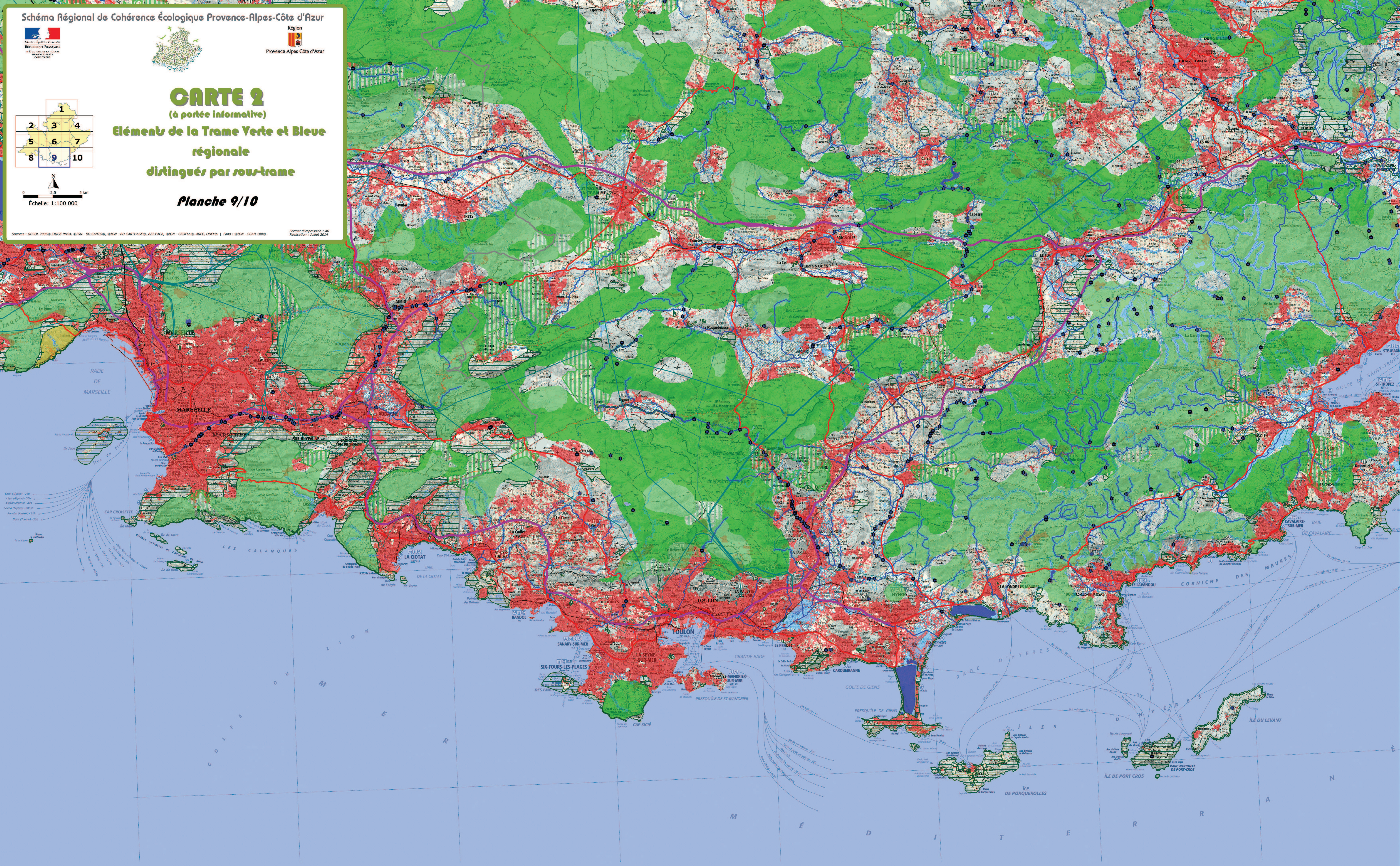
Planche 9/10



Échelle: 1:100 000

Sources : OC/SOL 2006 © CRIGE PACA, ©IGN - BD CARTOSI, ©IGN - BD CARTHAGE®, AZI-PACA, ©IGN - GEOPLAS®, ARPE, ONEMA | Fond : ©IGN - SCAN 1000

Format d'impression : A0  
Réalisation : Juillet 2014



**Trame verte**

Sous-trame des milieux ouverts et xériques	Sous-trame des milieux semi-ouverts	Sous-trame des milieux forestiers
Reservoir de biodiversité	Reservoir de biodiversité	Reservoir de biodiversité
Reservoir de biodiversité en zones urbaines	Reservoir de biodiversité en zones urbaines	Reservoir de biodiversité en zones urbaines
Corridor	Corridor	Corridor
Corridor en zones urbaines	Corridor en zones urbaines	Corridor en zones urbaines

**Éléments de la Trame Verte et Bleue régionale**

Trame bleue	Autres éléments de la TVB régionale*
Sous-trame "zones humides"	Élément hors zones urbaines
Reservoir de biodiversité	Élément en zones urbaines
Sous-trame "eaux courantes"	Éléments complémentaires de la TVB issus de :
Cours d'eau réservoir de biodiversité	- Sites inscrits de protection réglementaire (Ordonnances Nationales INPN)
Plan d'eau réservoir de biodiversité	- Cours de parc nationaux, réserves naturelles nationales, réserves naturelles régionales, réserves biologiques en forêt publique, aménités protectrices de protection de biotope
	- ZI, sélections des coquelots, Etat Région
	- espaces naturels protégés au titre des OTAN et OT13, sites acquis et/ou gérés par le CEN PACA, sites identifiés au titre de la SCAP, sites acquis par le conservatoire du littoral, GIE, bande littorale à haute naturalité, espaces locaux

Occupation du sol	Référentiel des obstacles à l'écoulement des cours d'eau	Réseau routier
Espace naturel	Cours d'eau	Type autoroutier
Espace agricole	Espace de fonctionnalité des cours d'eau	Liaison principale
Espace artificialisé		Liaison régionale
Domaine skiable		Bretelle
		Lignes électriques à haute tension
		Tension supérieure à 150Kv
		Tension inférieure à 150Kv

**Limites administratives**

Limite régionale	
Limite départementale	

Échelle: 1:100 000 (format A0)

Cette carte a vocation à nourrir les démarches de déclinaison de la Trame Verte et Bleue au niveau local et territorial. Son échelle de visualisation et d'utilisation doit rester au 1:100 000 km. Elle ne peut pas faire l'objet d'une exploitation directe à des échelles plus précises. Elle s'accompagne d'une légende commentée permettant une lecture plus détaillée et plus explicite de la légende des éléments de la Trame Verte et Bleue et des autres éléments d'information présents sur cette carte.