

Sources : CCSD, 2006 © CIRGE PACA, ©IGN - BD CARTOSI, ©IGN - BD CARTHAGE®, AZI-PACA, ©IGN - GEOLAB®, ARPE, ONEMA | Fond : ©IGN - SCAN 1000®

Format d'impression : A0
Réalisation : Juillet 2014

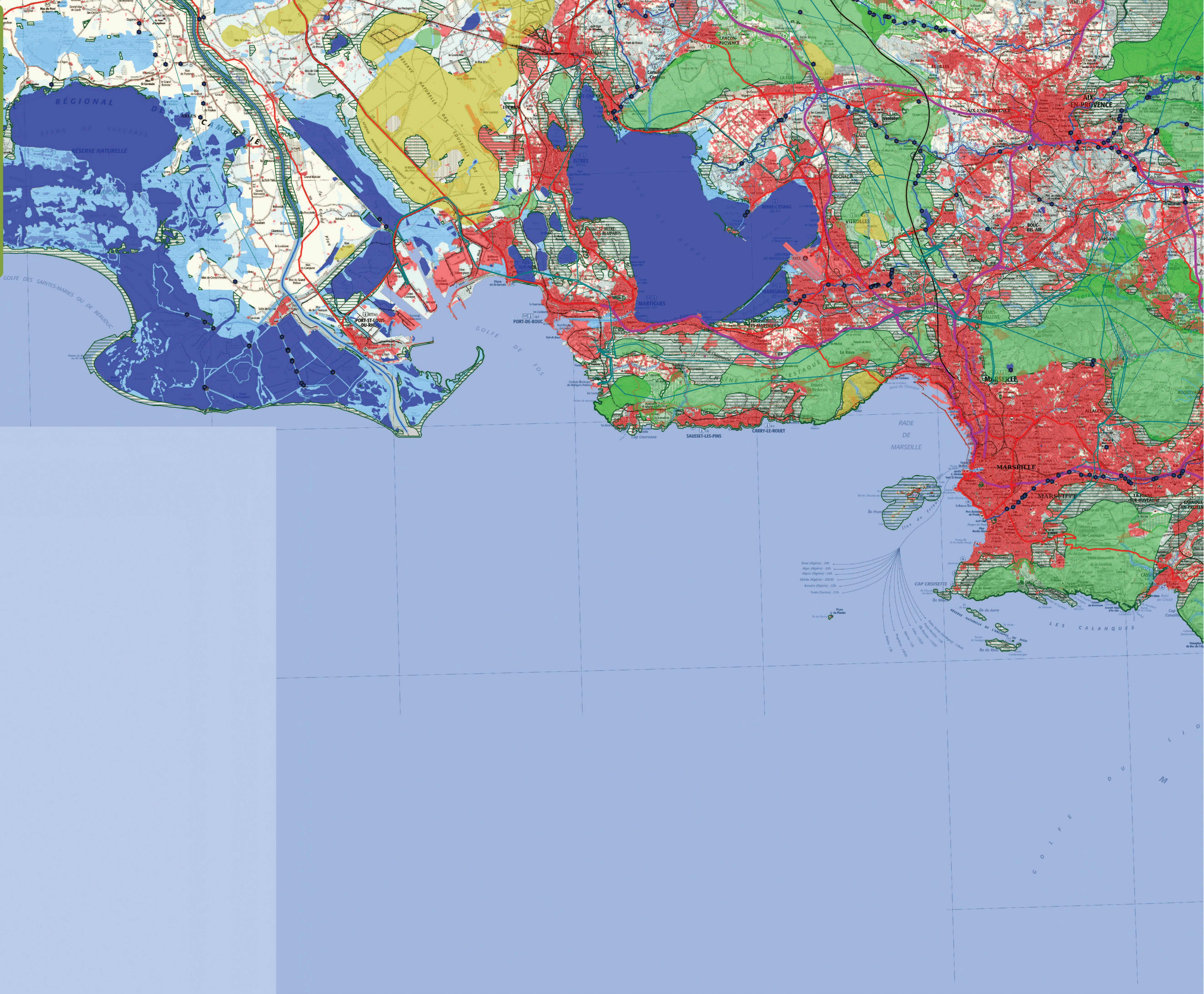
CARTE 2

(à portée informative)

Éléments de la Trame Verte et Bleue régionale

distingués par sous-trame

Planche 8/10



Trame verte

Sous-trame des milieux ouverts et xériques	Sous-trame des milieux semi-ouverts	Sous-trame des milieux forestiers
Reservoir de biodiversité	Reservoir de biodiversité	Reservoir de biodiversité
Reservoir de biodiversité en zones urbaines	Reservoir de biodiversité en zones urbaines	Reservoir de biodiversité en zones urbaines
Corridor	Corridor	Corridor
Corridor en zones urbaines	Corridor en zones urbaines	Corridor en zones urbaines

Trame bleue

Sous-trame "zones humides"	Sous-trame "eaux courantes"
Reservoir de biodiversité	Cours d'eau réservoir de biodiversité
	Plan d'eau réservoir de biodiversité

Autres éléments de la TVB régionale*

Élément hors zones urbaines
Élément en zones urbaines

Occupation du sol

Espace naturel
Espace agricole
Espace artificialisé
Domaine skiable

Référentiel des obstacles

Cours d'eau
Espace de fonctionnalité des cours d'eau

Réseau routier

Type autoroutier
Liaison principale
Liaison régionale
Bretelle

Lignes électriques à haute tension

Tension supérieure à 150Kv
Tension inférieure à 150Kv

Limites administratives

Limite régionale
Limite départementale

0 2 4 6 km
Échelle: 1:100 000 (format A0)

Cette carte a vocation à nourrir les démarches de déclinaison de la Trame Verte et Bleue au niveau local et territorial. Son échelle de visualisation et d'utilisation doit rester au 1:100 000ème. Elle ne peut pas faire l'objet d'une exploitation directe à des échelles plus précises. Elle s'accompagne d'une légende commentée permettant une lecture plus détaillée et plus explicite de la légende des éléments de la Trame Verte et Bleue et des autres éléments d'information présents sur cette carte.

*Éléments complémentaires de la TVB issus de :
 1) Les plans de protection réglementaires (Orientations Nationales TVB)
 2) Les plans de protection réglementaires (Orientations Nationales TVB)
 3) Les réserves de parc nationaux, réserves naturelles nationales, réserves naturelles régionales, réserves biologiques en forêt publique, unités protectrices de protection de biotope
 4) Les réserves de parc nationaux, réserves naturelles nationales, réserves naturelles régionales, réserves biologiques en forêt publique, unités protectrices de protection de biotope
 5) Les réserves de parc nationaux, réserves naturelles nationales, réserves naturelles régionales, réserves biologiques en forêt publique, unités protectrices de protection de biotope
 6) Les réserves de parc nationaux, réserves naturelles nationales, réserves naturelles régionales, réserves biologiques en forêt publique, unités protectrices de protection de biotope
 7) Les réserves de parc nationaux, réserves naturelles nationales, réserves naturelles régionales, réserves biologiques en forêt publique, unités protectrices de protection de biotope
 8) Les réserves de parc nationaux, réserves naturelles nationales, réserves naturelles régionales, réserves biologiques en forêt publique, unités protectrices de protection de biotope
 9) Les réserves de parc nationaux, réserves naturelles nationales, réserves naturelles régionales, réserves biologiques en forêt publique, unités protectrices de protection de biotope
 10) Les réserves de parc nationaux, réserves naturelles nationales, réserves naturelles régionales, réserves biologiques en forêt publique, unités protectrices de protection de biotope