

Échelle: 1:100 000

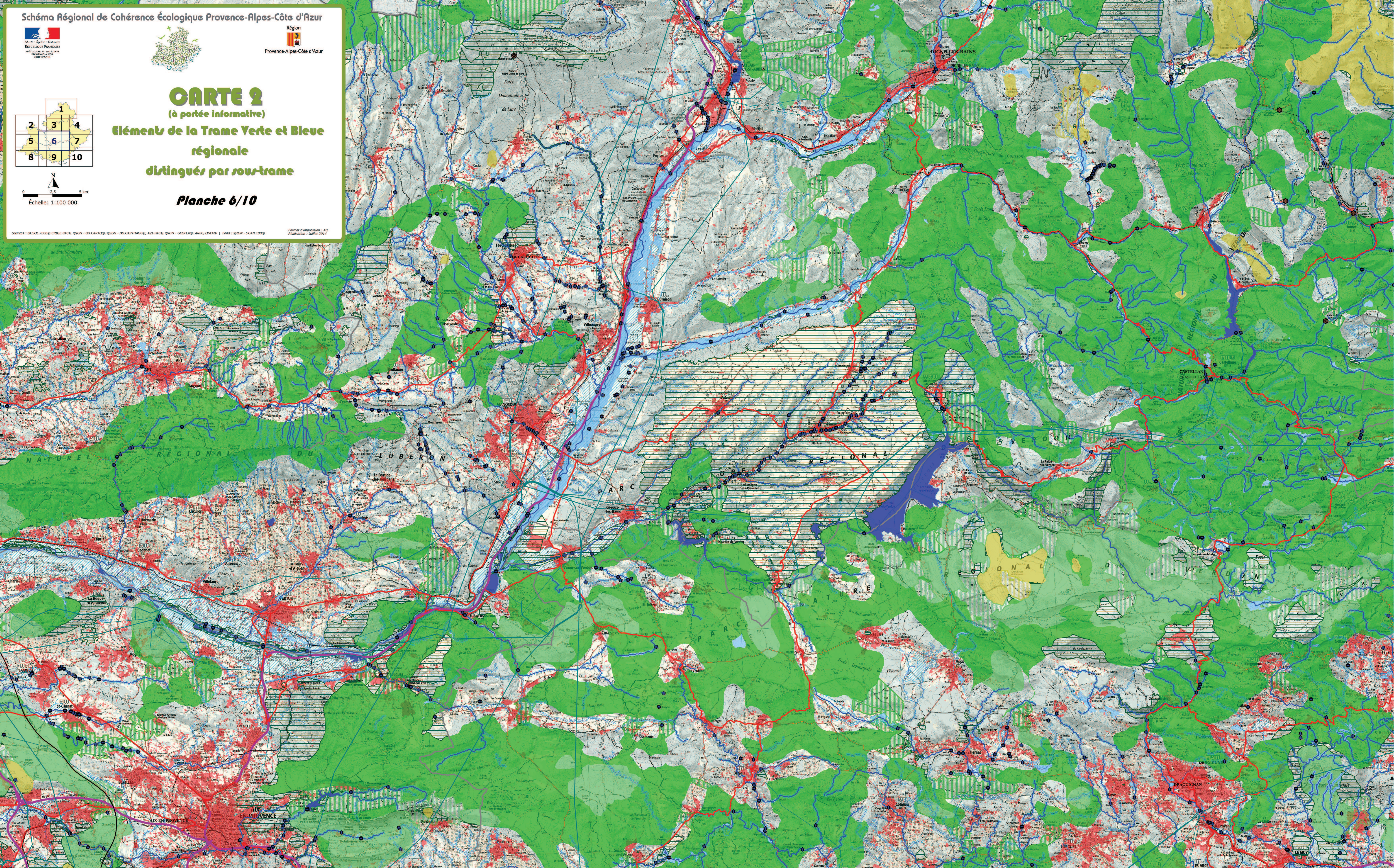
# CARTE 2

(à portée informative)

## Éléments de la Trame Verte et Bleue régionale distingués par sous-trame

Planche 6/10

Sources : OC/SOL 2006 © CRIGE PACA, ©IGN - BD CARTOSI, ©IGN - BD CARTHAGE®, AZI-PACA, ©IGN - GEOPLAS, ARPE, ONEMA | Fond : ©IGN - SCAN 1000 | Format d'impression : A0 Réalisation : Juillet 2014



<p><b>Trame verte</b></p> <p><i>Sous-trame des milieux ouverts et xériques</i></p> <ul style="list-style-type: none"> <li>Reservoir de biodiversité</li> <li>Reservoir de biodiversité en zones urbaines</li> <li>Corridor</li> <li>Corridor en zones urbaines</li> </ul> <p><i>Sous-trame des milieux semi-ouverts</i></p> <ul style="list-style-type: none"> <li>Reservoir de biodiversité</li> <li>Reservoir de biodiversité en zones urbaines</li> <li>Corridor</li> <li>Corridor en zones urbaines</li> </ul> <p><i>Sous-trame des milieux forestiers</i></p> <ul style="list-style-type: none"> <li>Reservoir de biodiversité</li> <li>Reservoir de biodiversité en zones urbaines</li> <li>Corridor</li> <li>Corridor en zones urbaines</li> </ul>			<p><b>Trame bleue</b></p> <p><i>Sous-trame "zones humides"</i></p> <ul style="list-style-type: none"> <li>Reservoir de biodiversité</li> </ul> <p><i>Sous-trame "eaux courantes"</i></p> <ul style="list-style-type: none"> <li>Cours d'eau réservoir de biodiversité</li> <li>Plan d'eau réservoir de biodiversité</li> </ul>			<p><b>Autres éléments de la TVB régionale*</b></p> <ul style="list-style-type: none"> <li>Élément hors zones urbaines</li> <li>Élément en zones urbaines</li> </ul> <p><small>*Éléments complémentaires de la TVB issus de : 1) Arrêtés de protection (départementaux (Départements Nationaux (DN)) Cours de parc nationaux, réserves naturelles nationales, réserves naturelles régionales, réserves biologiques en forêt publique, aménités protectrices de protection de biotope 2) Sélection des espèces. Etat Région espaces naturels protégés au titre des OTAN et OT13, sites acquis en 2013 par le CEN PACA, sites identifiés au titre de la SCAP, sites acquis par le conservatoire de l'histoire, GNE, bande littorale à haute valeur naturelle, espaces locaux</small></p>			<p><b>Occupation du sol</b></p> <ul style="list-style-type: none"> <li>Espace naturel</li> <li>Espace agricole</li> <li>Espace artificialisé</li> <li>Domaine skiable</li> </ul>			<p><b>Référentiel des obstacles à l'écoulement des cours d'eau</b></p> <ul style="list-style-type: none"> <li>Cours d'eau</li> <li>Espace de fonctionnalité des cours d'eau</li> </ul>			<p><b>Réseau routier</b></p> <ul style="list-style-type: none"> <li>Type autoroutier</li> <li>Liaison principale</li> <li>Liaison régionale</li> <li>Bretelle</li> </ul> <p><b>Lignes électriques à haute tension</b></p> <ul style="list-style-type: none"> <li>Tension supérieure à 150Kv</li> <li>Tension inférieure à 150Kv</li> </ul>			<p><b>Limites administratives</b></p> <ul style="list-style-type: none"> <li>Limite régionale</li> <li>Limite départementale</li> </ul>		
---	--	--	--	--	--	---	--	--	--	--	--	--	--	--	--	--	--	---	--	--

Cette carte a vocation à nourrir les démarches de déclinaison de la Trame Verte et Bleue au niveau local et territorial. Son échelle de visualisation et d'utilisation doit rester au 1:100 000ème. Elle ne peut pas faire l'objet d'une exploitation directe à des échelles plus précises. Elle s'accompagne d'une légende commentée permettant une lecture plus détaillée et plus explicite de la légende des éléments de la Trame Verte et Bleue et des autres éléments d'information présents sur cette carte.