

# CARTE 2

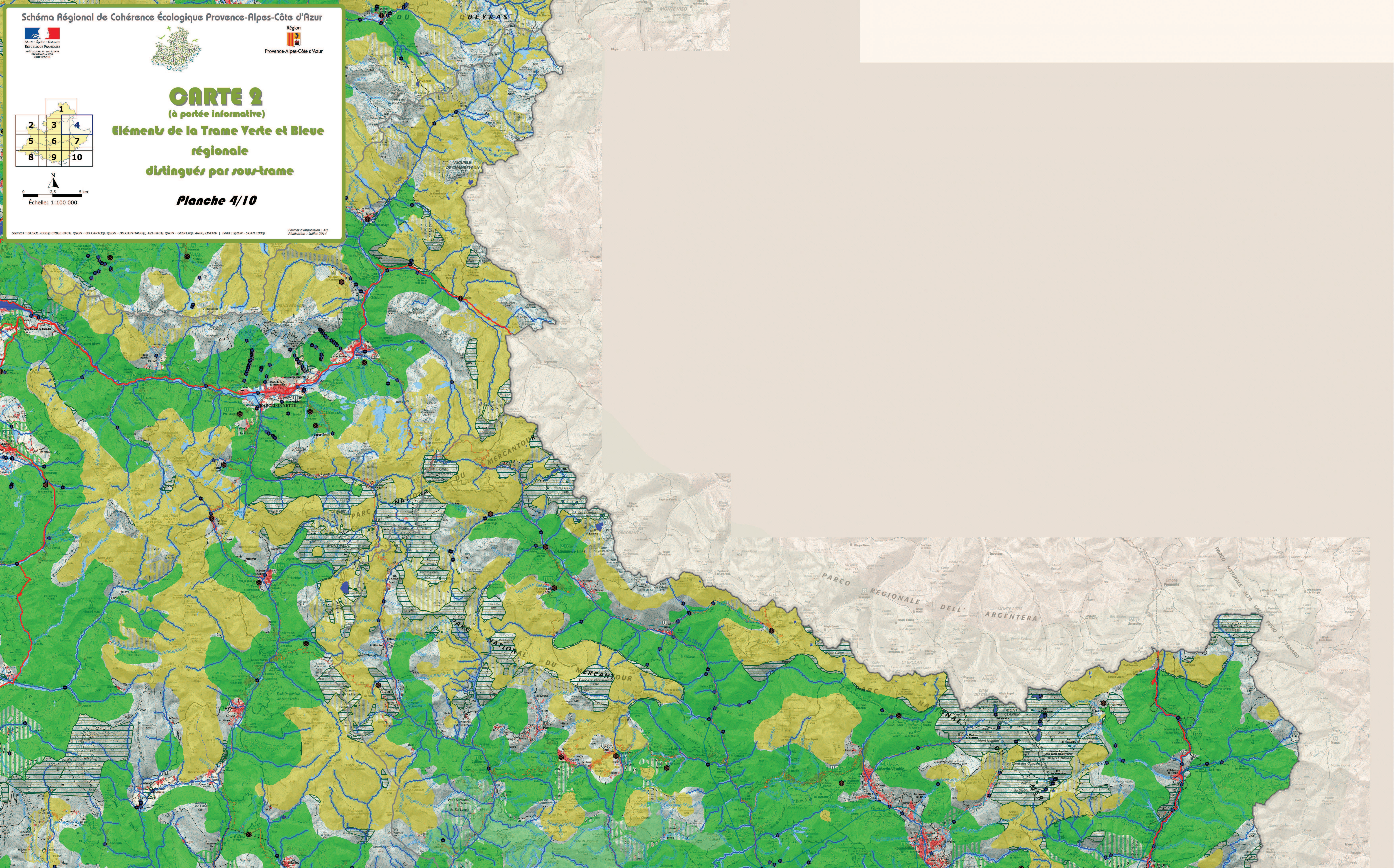
(à portée informative)

## Éléments de la Trame Verte et Bleue régionale

distingués par sous-trame

Planche 4/10

Sources : OC/SOL 2006 © CIRGE PACA, ©IGN - BD CARTOS®, ©IGN - BD CARTOS®, ©IGN - BD CARTHAGE®, AZI-PACA, ©IGN - GEOPLAS®, ARPE, ONEMA | Fond : ©IGN - SCAN 1000®  
Format d'impression : A0  
Réalisation : Juillet 2014



**Trame verte**

Sous-trame des milieux ouverts et xériques	Sous-trame des milieux semi-ouverts	Sous-trame des milieux forestiers
Reservoir de biodiversité	Reservoir de biodiversité	Reservoir de biodiversité
Reservoir de biodiversité en zones urbaines	Reservoir de biodiversité en zones urbaines	Reservoir de biodiversité en zones urbaines
Corridor	Corridor	Corridor
Corridor en zones urbaines	Corridor en zones urbaines	Corridor en zones urbaines

**Trame bleue**

Sous-trame "zones humides"	Sous-trame "eaux courantes"
Reservoir de biodiversité	Cours d'eau réservoir de biodiversité
	Plan d'eau réservoir de biodiversité

**Autres éléments de la TVB régionale\***

Élément hors zones urbaines	Élément complémentaire de la TVB issu de : 1) aménagements de protection (départementaux, Départementaux, Nationaux, DNF) Cours de plans nationaux, réserves naturelles nationales, réserves naturelles régionales, réserves biologiques en forêt publique, aménagements protecteurs de protection de biotope
Élément en zones urbaines	2) sélections des coalloties, Etat Région espaces naturels protégés au titre des OTAN et OT13, sites acquis et/ou gérés par le CEN PACA, sites identifiés au titre de la SCAP, sites acquis par le conservatoire du littoral, GNE, bande littorale à haute naturalité, espaces locaux

**Occupation du sol**

Espace naturel	Référentiel des obstacles à l'écoulement des cours d'eau
Espace agricole	Cours d'eau
Espace artificialisé	Espace de fonctionnalité des cours d'eau
Domaine skiable	

**Réseau routier**

Type autoroutier	Liaison principale
Liaison régionale	Bretelle

**Lignes électriques à haute tension**

Tension supérieure à 150Kv	Tension inférieure à 150Kv
----------------------------	----------------------------

**Limites administratives**

Limite régionale	Limite départementale
------------------	-----------------------

Échelle: 1:100 000 (format A0)

Cette carte a vocation à nourrir les démarches de déclinaison de la Trame Verte et Bleue au niveau local et territorial. Son échelle de visualisation et d'utilisation doit rester au 1/100 000ème. Elle ne peut pas faire l'objet d'une exploitation directe à des échelles plus précises. Elle s'accompagne d'une légende commentée permettant une lecture plus détaillée et plus explicite de la légende des éléments de la Trame Verte et Bleue et des autres éléments d'information présents sur cette carte.