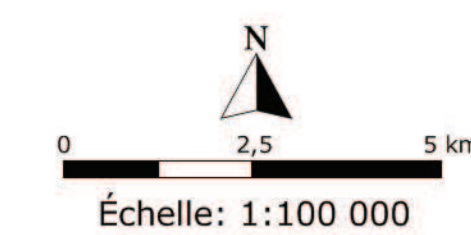
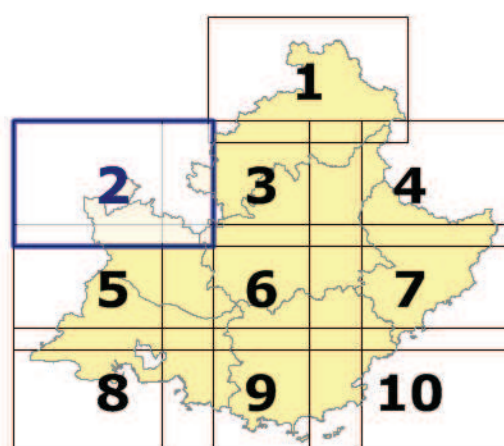


CARTE 2

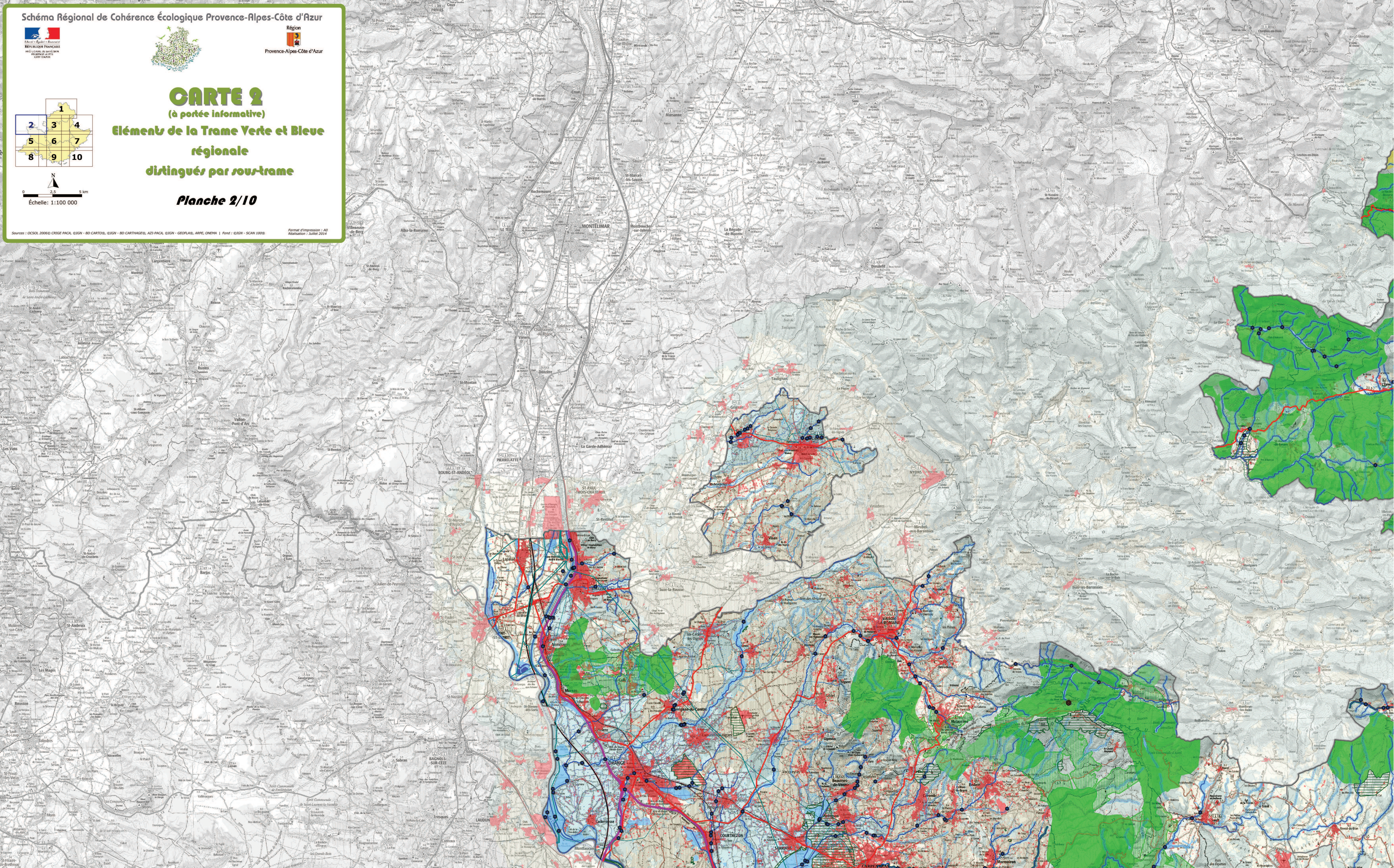
(à portée informative)

Éléments de la Trame Verte et Bleue régionale distingués par sous-trame

Planche 2/10



Sources : OC/SOL 2006 © CRIGE PACA, ©IGN - BD CARTOS®, ©IGN - BD CARTHAGE®, AZI-PACA, ©IGN - GEOPLAS, ARPE, ONEMA | Fond : ©IGN - SCAN 1000
Format d'impression : A0
Réalisation : Juillet 2014



Éléments de la Trame Verte et Bleue régionale

Trame verte		
Sous-trame des milieux ouverts et xériques	Sous-trame des milieux semi-ouverts	Sous-trame des milieux forestiers
■ Réservoir de biodiversité	■ Réservoir de biodiversité	■ Réservoir de biodiversité
■ Réservoir de biodiversité en zones urbaines	■ Réservoir de biodiversité en zones urbaines	■ Réservoir de biodiversité en zones urbaines
■ Corridor	■ Corridor	■ Corridor
■ Corridor en zones urbaines	■ Corridor en zones urbaines	■ Corridor en zones urbaines

Trame bleue	
Sous-trame "zones humides"	Sous-trame "eaux courantes"
■ Réservoir de biodiversité	■ Cours d'eau réservoir de biodiversité
■ Plan d'eau réservoir de biodiversité	

Autres éléments de la TVB régionale*	
■	Élément hors zones urbaines
■	Élément en zones urbaines

*Éléments complémentaires de la TVB issus de :
 - Le zonage de protection (départementaux (Départements Nationaux) (DN)
 - Cours de cours nationaux, réserves naturelles nationales, réserves naturelles régionales,
 réserves biologiques en forêt publique, aménagements protecteurs de protection de biotope
 - 21 sélections des espèces. Etat Région
 espèces naturelles protégées au titre des OTAN et OT13, sites acquis et/ou gérés par le CEN PACA, sites identifiés au titre de la SCAP,
 sites acquis par le conservatoire de l'histoire, GBC, Fonds littorale à haute naturalité, espèces locales

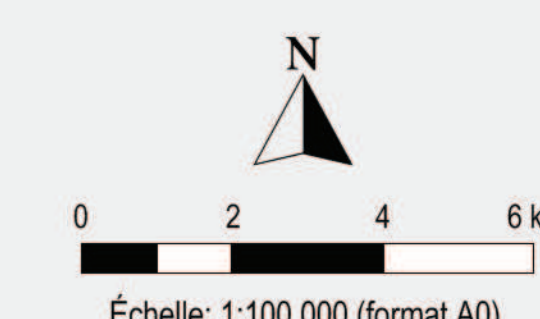
Occupation du sol	
■	Espace naturel
■	Espace agricole
■	Espace artificialisé
■	Domaine skiable

Référentiel des obstacles à l'écoulement des cours d'eau	
●	Cours d'eau
■	Espace de fonctionnalité des cours d'eau

Réseau routier	
■	Type autoroutier
■	Liaison principale
■	Liaison régionale
■	Bretelle

Lignes électriques à haute tension	
■	Tension supérieure à 150KV
■	Tension inférieure à 150KV

Limites administratives	
■	Limite régionale
■	Limite départementale



Cette carte a vocation à nourrir les démarches de déclinaison de la Trame Verte et Bleue au niveau local et territorial. Son échelle de visualisation et d'utilisation doit rester au 1:100 000 km. Elle ne peut pas faire l'objet d'une exploitation directe à des échelles plus précises. Elle s'accompagne d'une légende commentée permettant une lecture plus détaillée et plus explicite de la légende des éléments de la Trame Verte et Bleue et des autres éléments d'information présents sur cette carte.