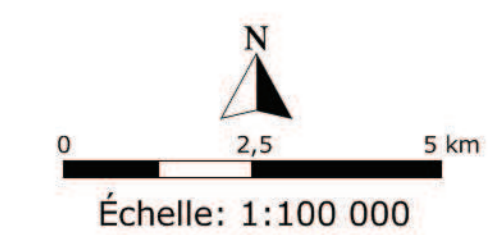


# CARTE I

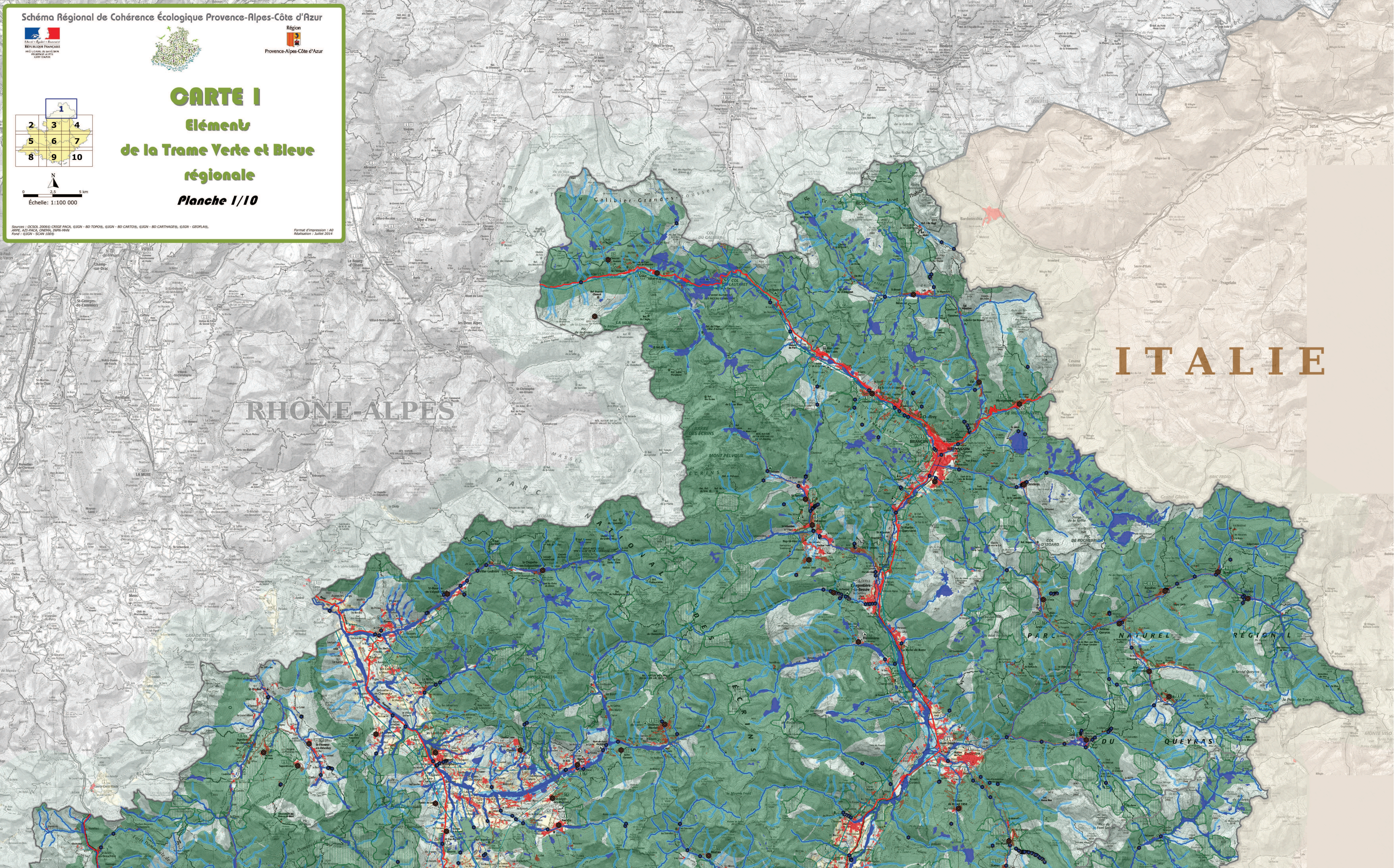
## Éléments de la Trame Verte et Bleue régionale

Planche 1/10



Sources : OCDE, 2006; CRISE PACA, ERIGN - BD TOPOS, ERIGN - BD CARTOS, ERIGN - BD CARTOS, ERIGN - BD CARTOS, ERIGN - GEOLAB;  
ADRE, AZ, PACA, ONSMA, INP, INRA;  
Fond : ERIGN - SCAN 2006

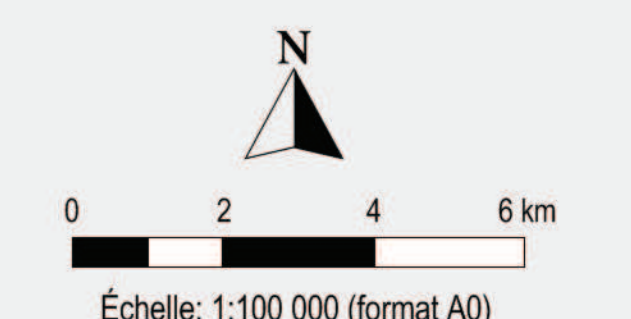
Format d'impression : A0  
Réalisation : Juillet 2014



### Éléments de la Trame Verte et Bleue régionale

- |                           |  |                           |
|---------------------------|--|---------------------------|
| <b>Trame verte</b>        | <i>Relais écologique, espaces de conciliation ou d'interface</i> | <b>Trame bleue</b>        |
| Réservoir de biodiversité | Réservoir de biodiversité en zones urbaines                      | Réservoir de biodiversité |
| Corridor                  | Corridor en zones urbaines                                       |                           |

- |                          |  |                       |   |                                |
|--------------------------|--|-----------------------|---|--------------------------------|
| <b>Occupation du sol</b> | ● Référentiel des obstacles à l'écoulement des cours d'eau | <b>Réseau routier</b> | <b>Lignes électriques à haute tension</b> | <b>Limites administratives</b> |
| Espace naturel           | — Cours d'eau  | Type autoroutier      | Tension supérieure à 150Kv                | Limite régionale               |
| Espace agricole          | Espace de fonctionnalité des cours d'eau                   | Liaison principale    | Tension inférieure à 150Kv                | Limite départementale          |
| Espace artificialisé     | ● Domaine skiable  | Liaison régionale     |   |                                |
|                          |  | Bretelle              |   |                                |



*Cette carte a vocation à nourrir les démarches de déclinaison de la Trame Verte et Bleue au niveau local et territorial. Son échelle de visualisation et d'utilisation doit rester au 1/100 000 ème. Elle ne peut pas faire l'objet d'une exploitation directe à des échelles plus précises. Elle s'accompagne d'une légende commentée permettant une lecture plus détaillée et plus explicite de la légende des éléments de la Trame Verte et Bleue et des autres éléments d'information présents sur cette carte.*