

# CLUB INFRASTRUCTURES ET BIODIVERSITÉ

## OUVRAGES AMÉLIORANT LA TRANSPARENCE DES INFRASTRUCTURES LINÉAIRES EN RÉGION PROVENCE-ALPES-CÔTE D'AZUR

Thibaud MARIJN & Agnès ROSSO-DARMET  
Région SUD Provence-Alpes-Côte d'Azur – Cerema Méditerranée

# LE CONTEXTE

## Actualisation de huit indicateurs "biodiversité" dans le cadre de la démarche de suivi-évaluation du Schéma régional d'aménagement, de développement durable et d'égalité des territoires (SRADDET)

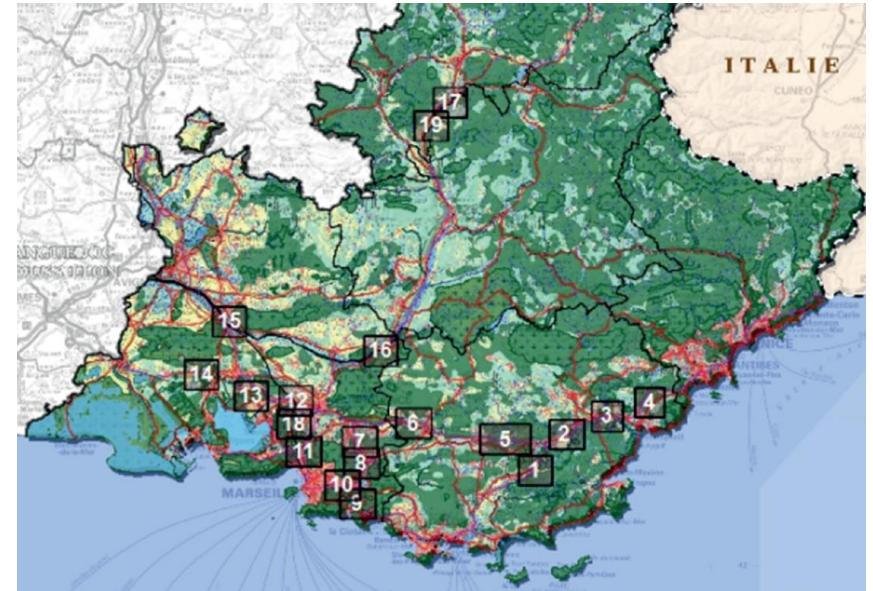
- Légère augmentation des pressions liées aux infrastructures linéaires, à la population et au bâti sur les milieux naturels entre 2014 et 2020.
- Les espaces de la Trame Verte et Bleue connaissent une évolution relative de ces pressions aussi importante que hors Trame Verte et Bleue.
- La fragmentation des milieux est globalement stable sur la période.

# L'OBJECTIF SPÉCIFIQUE

Un indicateur dédié à la transparence écologique des infrastructures.

Règle LD2-OBJ50 D du SRADET

"Améliorer la transparence des infrastructures linéaires au regard de la transparence écologique, en particulier dans les 19 secteurs prioritaires identifiés."



Recenser les ouvrages favorisant la transparence écologique mis en place par les gestionnaires d'infrastructures

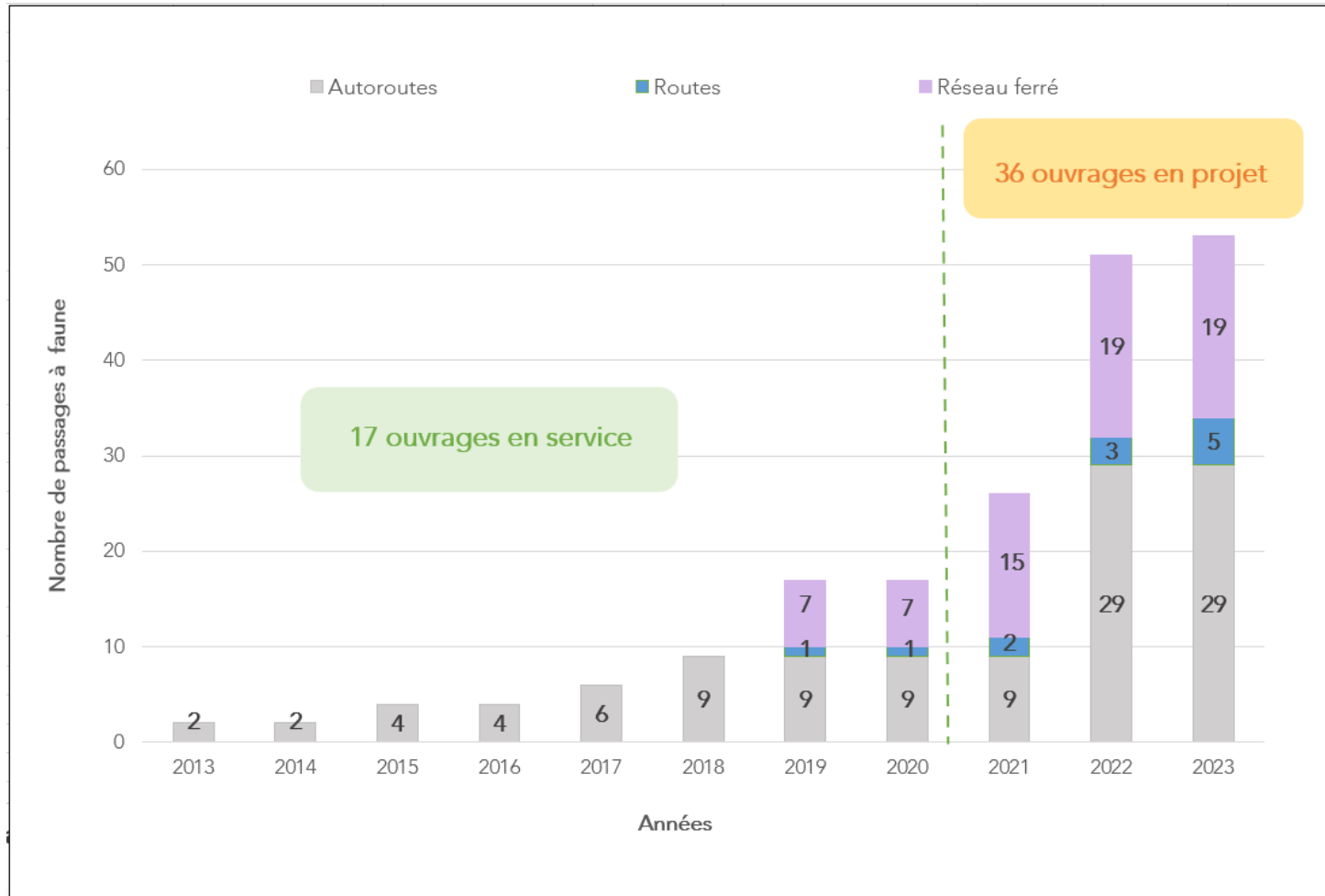
# LA MÉTHODOLOGIE

- **Envoi d'un questionnaire à l'ensemble des gestionnaires d'infrastructures**
  - Type de gestionnaire
  - Date de mise en service
  - Localisation : département, commune, voie, coordonnées géographiques
  - Caractéristiques de l'ouvrage : typologie, dimensions
  - Faune ciblée : groupes faunistiques, aménagements spécifiques sur l'ouvrage
  - Ouvrages mis en service et projetés
- **Traitement des réponses**
  - Statistique
  - Cartographique / SIG

# PRINCIPAUX RESULTATS

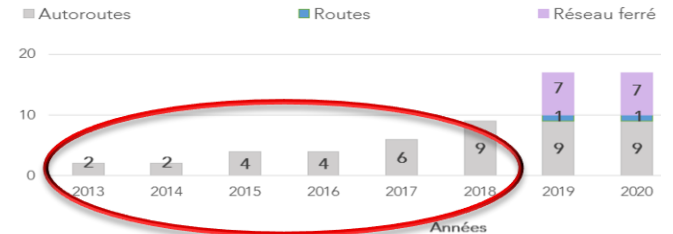
Recensement des ouvrages améliorant la  
transparence écologique des  
infrastructures linéaires

# NOMBRE D'OUVRAGES EN SERVICE / EN PROJET



# OUVRAGES CONSTRUITS / AMÉNAGÉS AVANT 2021

17 passages à faune essentiellement sur le réseau autoroutier et le réseau ferré



 Vinci Autoroutes

- 6 écoponts A8-A57-A52
- 3 écoducs (buses) A7-A9
- 9 passages spécifiques





# OUVRAGES CONSTRUITS / AMÉNAGÉS AVANT 2021

Travaux écologiques sur le secteur Aubagne-La Ciotat aux abords de 7 ouvrages : 6 / 7 / 8 / 14 / 15 / 16 / 17



SNCF réseau

- aménagements écologiques (ligne Marseille-Vintimille)
- 7 passages inférieurs / passages mixtes remplissant d'autres fonctions : ponts-rails, tunnel, ponceau

- mares
- murets en pierres sèches
- spirale à insectes
- hibernaculum à reptiles
- nombreux nichoirs à chiroptères, à oiseaux

## PROVENCE

### Des corridors écologiques pour relier les calanques à la Sainte Baume

#### ENVIRONNEMENT

La SNCF, en partenariat avec la Ligue pour la protection des oiseaux a mis en chantier des « corridors » le long de la ligne Marseille-Toulon pour préserver la biodiversité. Une première nationale.

Si vous vous mettez quelques instants à la place des animaux, vous constaterez que la ligne de chemin de fer comme les autoroutes, sont de véritables murailles de Chine... », fait observer Benjamin Kabouche, président de la Ligue pour la protection des oiseaux (LPO) et administrateur du Parc national des calanques. La structure a ciblé sept sites stratégiques, dont le pont situé à quelques centaines de mètres de la gare de Cassis, visité ce mardi matin. Des nichoirs à chauve-souris au niveau du pont, des murets en pierre sè-



Les abords de ce pont, situé sous la voie ferrée, sont aménagés avec des murets, une mare, et des nichoirs pour servir d'habitat et inciter les différentes espèces à l'utiliser comme passage. [www.lpo.fr](#)

che pour les lézards et serpents à la sortie, « une mare temporaire », pour amphibiens et batraciens, qui jouera aussi le rôle de point d'eau pour les patois, renards, blaireaux, sangliers et autres chevreuils... Sans compter les nids pour les différentes espèces d'oiseaux. Après l'inventaire dressé par la LPO, la compagnie des forestiers, spécialisée en « génie écologiste » coordonne les travaux, le tout sous la houlette de la SNCF. C'est le premier chantier de ce genre », se félicite Jacques Prossart, le directeur territorial de la SNCF, saluant l'implication de tous les protagonistes, et notamment des huit bénéficiaires du chantier d'insertion, réalisés en partenariat avec l'association d'insertion par l'activité économique et solidaire (ALAES). « Avec le changement climatique, les différentes espèces vont remonter de l'aval vers l'amont », reprend Benjamin Kabouche. D'où l'urgence de reconstruire ces territoires morcelés par l'homme. [S.F.](#)



# OUVRAGES CONSTRUITS / AMÉNAGÉS AVANT 2021

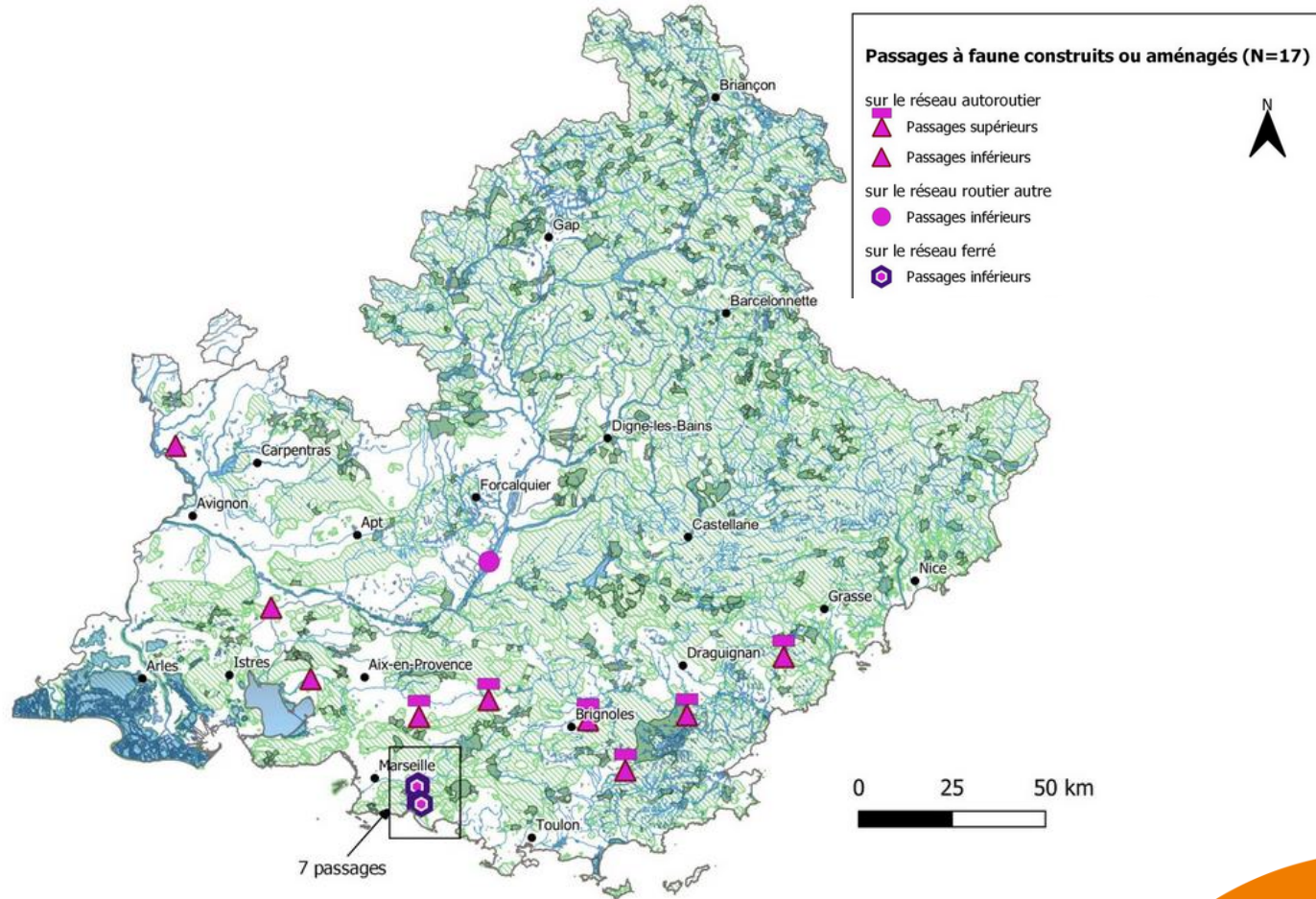
## BILAN

### Passages à faune - situation 2020

Passages inférieurs (11) de dimension variable (buse D=0,8 m à pont-rail H=4,50 m) ; passages supérieurs (6 écoponts)

Passages spécifiques (10) ; passages mixtes (7)

Localisés essentiellement dans les Bouches-du-Rhône (10) et le Var (5)



# OUVRAGES CONSTRUITS / AMÉNAGÉS AVANT 2021

## BILAN

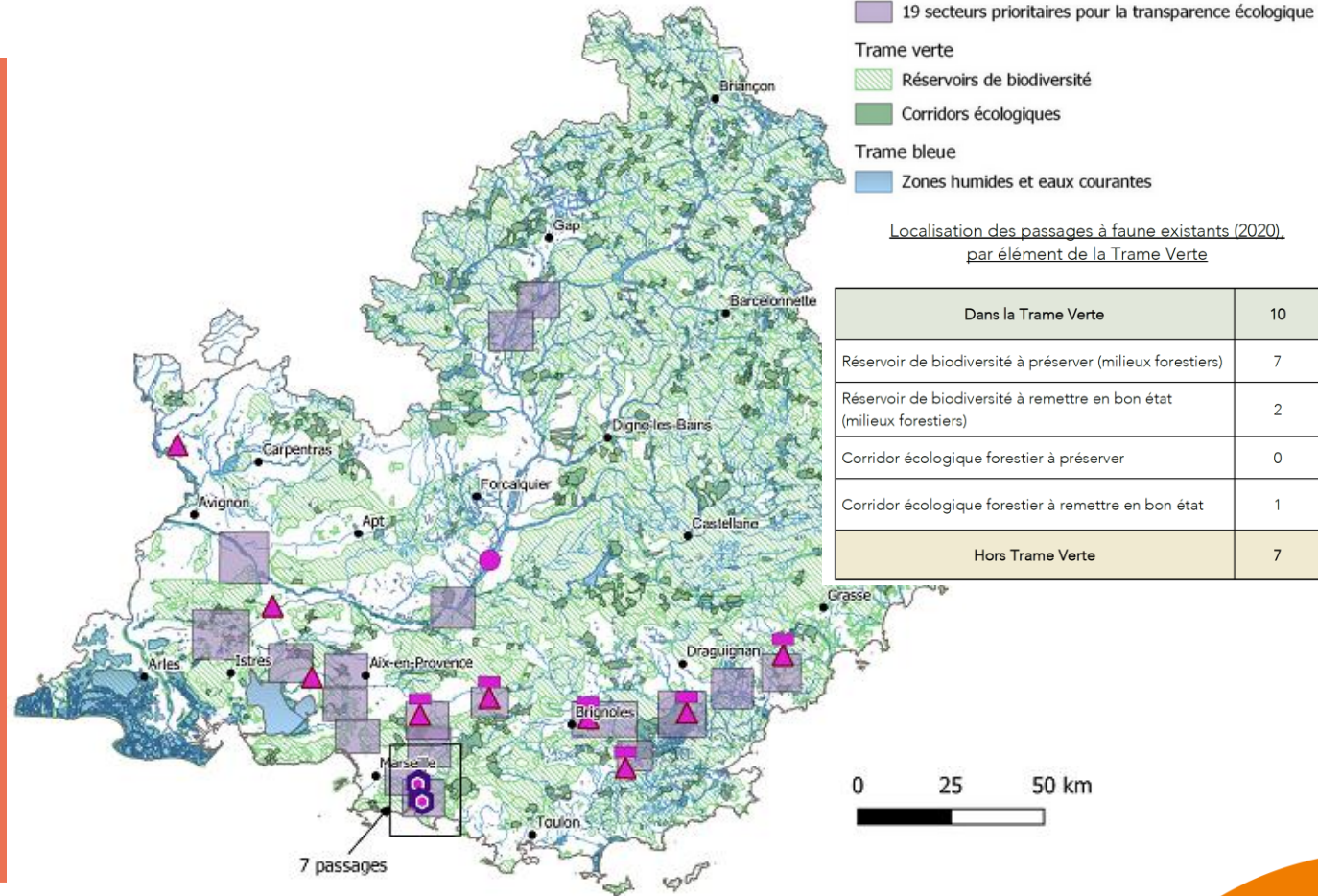
### Passages à faune - situation 2020

76% des ouvrages (13/17) situés dans les secteurs prioritaires pour la transparence écologique

9/19 secteurs prioritaires disposent d'au moins un passage à faune

Travaux réalisés essentiellement dans la sous-trame forestière

Mise en place de suivis écologiques (16)



# 36 NOUVEAUX OUVRAGES D'ICI FIN 2023

De nouveaux gestionnaires impliqués (CD84, MNCA, MTPM)

Investissement soutenu de ESCOTA et SNCF

Passages inférieurs uniquement (ouvrages spécifiques ou mixtes)

↗ proportion passages mixtes (hydrauliques)

Plusieurs projets de crapauducs (routes et fer/expérimentation) verront le jour





# 36 NOUVEAUX OUVRAGES D'ICI FIN 2023

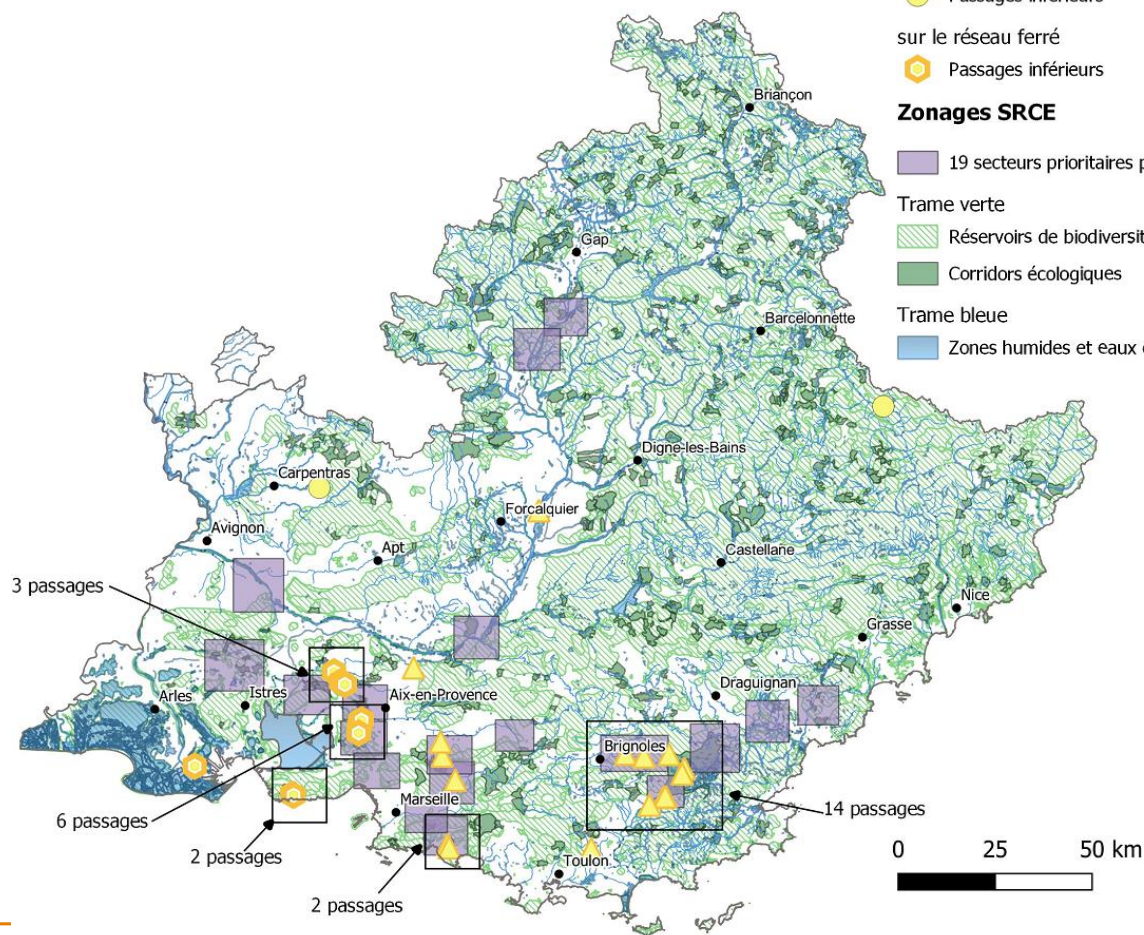
Passages à faune prévus (N=36)

## Passages à faune - situation à l'horizon 2023

17 ouvrages situés dans les secteurs prioritaires

Nombreux travaux à venir dans les départements des Bouches-du-Rhône et du Var : Etang de Berre Aix ; Gonfaron ; Le Luc...

Ouvrages répartis équitablement dans et hors espaces de la Trame Verte (18 / 18)



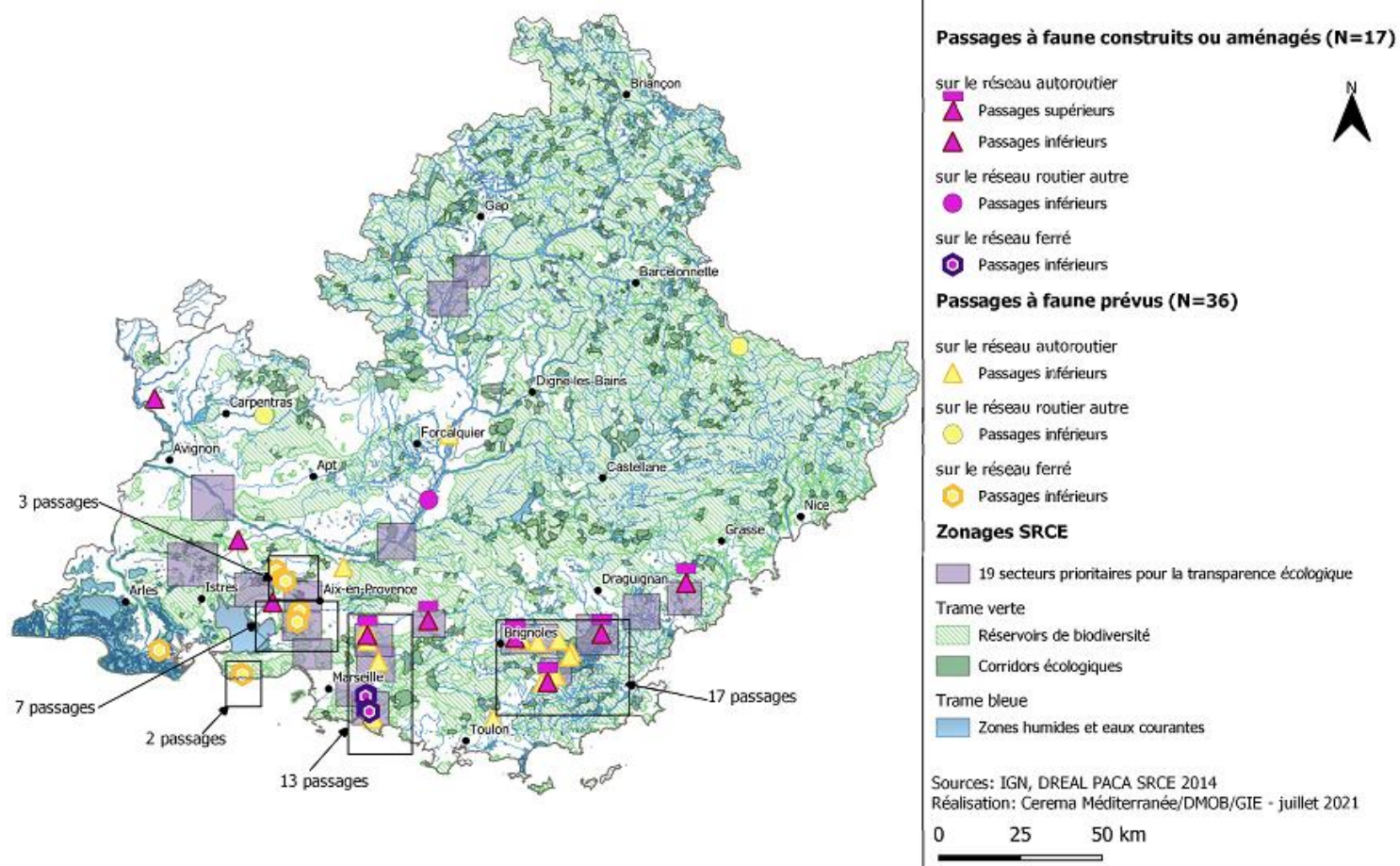
# SITUATION PROJETÉE FIN 2023 – 53 OUVRAGES

## Passages à faune - situation à l'horizon 2023

11/19 secteurs prioritaires seront pourvus de passages à faune (+2)

Secteurs prioritaires SANS passage(s) à faune

Le Muy - Roquebrune  
L'Etoile - La Nerthe  
Ventabren  
La Crau - Alpilles  
Alpilles - Luberon  
La Clue de Mirabeau  
La Saulce  
Ventavon



# CONCLUSIONS

## Processus de restauration des continuités écologiques engagé/ILT dans la Région depuis les années 2010 – un énorme chemin parcouru

- Implication forte de 2 gestionnaires (Vinci-Autoroutes et SNCF réseau) ; expérience régionale (écoponts, écoducs) mais aussi expérimentations
- D'autres gestionnaires restent à mobiliser (CD ; DIRMED ; métropoles) ; des freins à lever
- Diversification progressive des types d'ouvrages construits/à construire ; plusieurs crapauducs verront le jour prochainement
- Les ouvrages se situent majoritairement dans les secteurs prioritaires
- Huit secteurs prioritaires n'ont pas fait l'objet d'opération de restauration des continuités

# PERSPECTIVES

- Concrétisation des projets prévus d'ici fin 2023 (soutiens financiers ; travaux) et au-delà
- Gestion des ouvrages (suivis et suites) et pérennisation des continuités (autres gestionnaires)
- SIPAF Système d'Information relatif aux Passages à Faune, outil de gestion de données de passages à faune sur le territoire national
- SRADDET – révision des indicateurs



Convention de coopération public-public relative à

la conception d'un système d'information relatif aux passages à faune

Entre

L'Etat, Ministère de la transition écologique sis Tour Séquoia 92055 La Défense Cedex, représenté d'une part

Par le directeur de l'eau et de la biodiversité, M. Olivier THIBAUT désigné ci-après par « le DEB » ;

ET

Par la directrice des infrastructures de transports, Mme Sandrine CHINZI, désigné ci-après par « la DIT » ;



# MERCI POUR VOTRE ATTENTION

**Thibaud MARIJN**

[tmarijn@maregionsud.fr](mailto:tmarijn@maregionsud.fr)

**Agnès ROSSO-DARMET**

[agnes.rosso-darmet@cerema.fr](mailto:agnes.rosso-darmet@cerema.fr)