

Corpworking La Genèse

Inventer une alternative
au télétravail à domicile

- À 15mn de chez vous
- Dans un lieu inspirant et innovant
- Coproduit par les partenaires sociaux

Des CONSTATS 1 partagés

1

La crise sanitaire a contribué à développer massivement le télétravail et à en valider l'efficacité, même en mode dégradé.

Le développement du télétravail

- . majoritairement à domicile
- . des conditions de déploiement hétérogènes
- . des difficultés de mise en œuvre qui accroissent les inégalités sociales.

Le modèle « Corpworking »

- . répondre au défi de la montée en charge du télétravail, en répondant aux attentes des salariés, des employeurs, des partenaires sociaux et territoriaux.

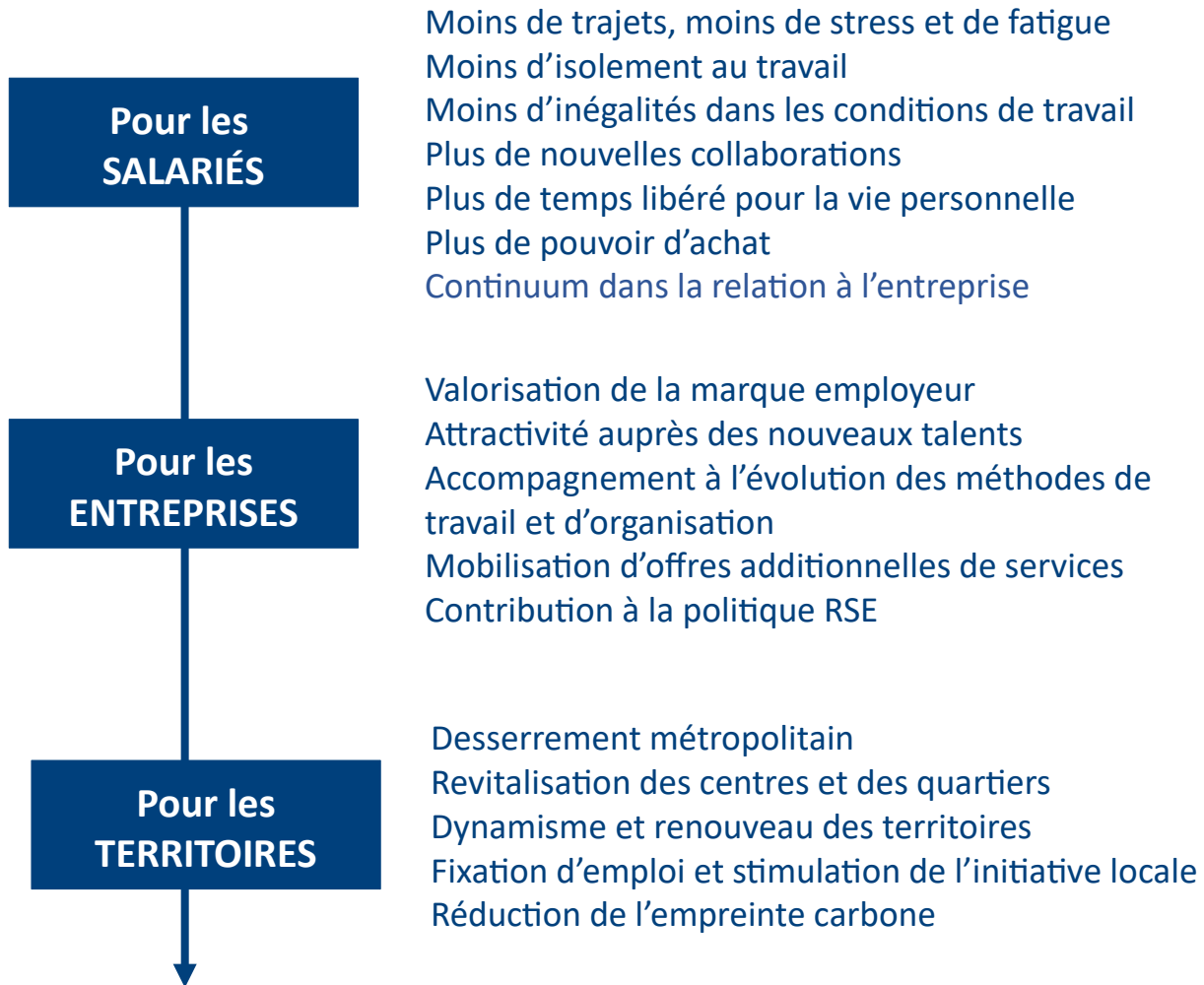
Un CONCEPT 2 innovant

2

Contraction de « Corporate » et de « Coworking »
le « Corpworking » est un modèle de Tiers Lieux qui rapproche, 2 à 3 jours par semaine, l'entreprise du domicile du salarié, sans réduire le sentiment d'appartenance à une équipe et la performance économique.

Gagner du temps sur les déplacements
Dans un espace de coopération qui permet aux salariés de **réinvestir leur territoire d'habitation** du point de vue économique, culturel, familial, politique... et de **développer coopération et confiance** entre les salariés et l'entreprise.

Le Corpoworking : une réponse au croisement d'enjeux convergents



Des GAINS partagés

INVENTER
un modèle de travail
au service du bien-être
des **salariés**,
de la performance
économique, sociale
et environnementale
des **entreprises** sur
des **territoires** dynamisés

Projet Corpworking Occitanie : Où en sommes nous ?

1

Phase d'idéation

2018/2019/2020

Premiers contacts, benchmarking, veille documentaire, enquête qualitative auprès des entreprises, partenaires sociaux et collectivités locales.

Mesure de l'impact de la crise sanitaire sur la pratique du télétravail.

Formalisation des attentes des parties prenantes au travers de plusieurs groupes de travail en mode « Sprint » animés par Action Logement et ses partenaires ressources.

2

Coproduction du concept

2021

Rédaction du cahier des charges avec les partenaires sociaux, les entreprises et les partenaires, Localisation expertisée à partir des communes de résidence des télétravailleurs potentiels

Premiers contacts collectivités/exploitants

Optimisation de l'ancrage territorial dans le cadre du **programme Coop'ter** de l'ADEME

3

Déploiement d'un réseau d'espaces de Corpworking

2022

Expérimentation « Le bureau près de chez vous » test du concept en cours auprès de 40 salariés de 3 entreprises volontaires (Akkodis, Continental, Milan Presse)

Programme interentreprises d'amélioration continue du cahier des charges

2023

Conception des premiers démonstrateurs Gimont, Toulouse Centre, Saverdun, Léguevin, Toulouse cartoucherie (en projet Muret, Baziège, Fronton, A68)

Premières livraisons 2023: Cartoucherie, Cité Internationale et Gimont