

Covoiturage du quotidien Quels impacts ?

26ème rencontre PACA Climat

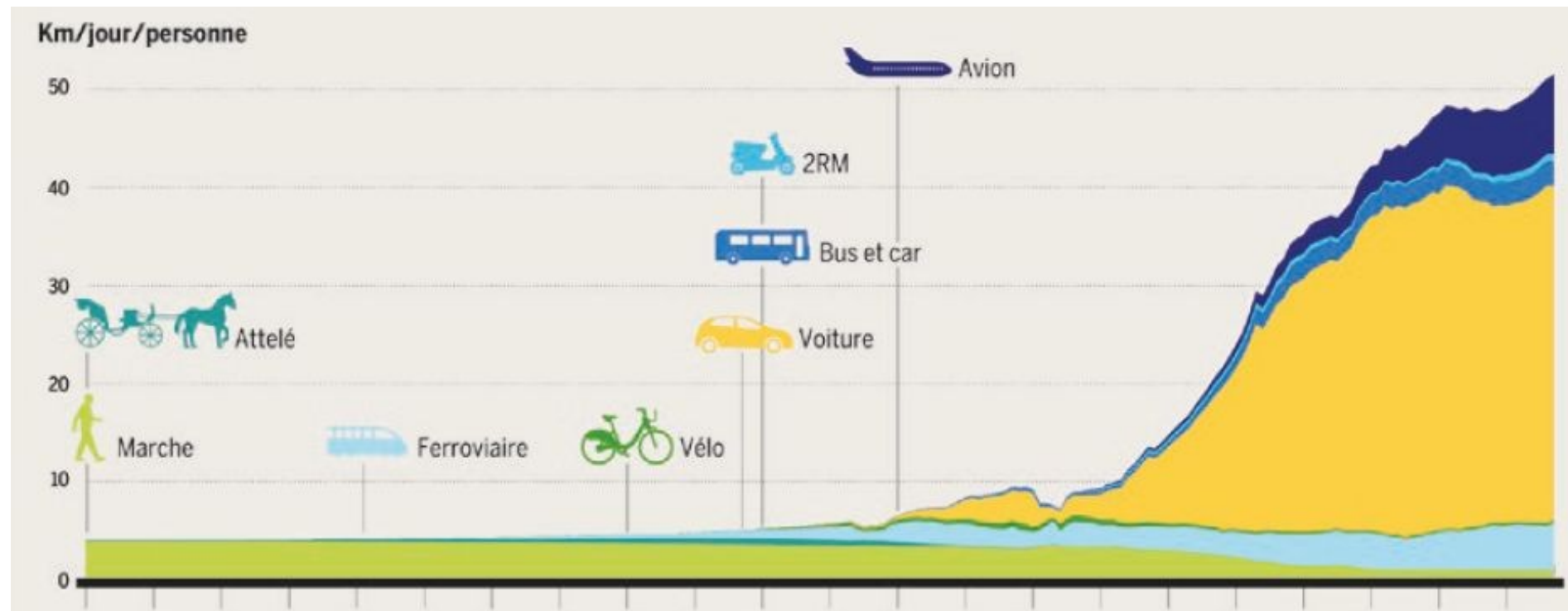
12 décembre 2023

éKinos

L'autosolisme

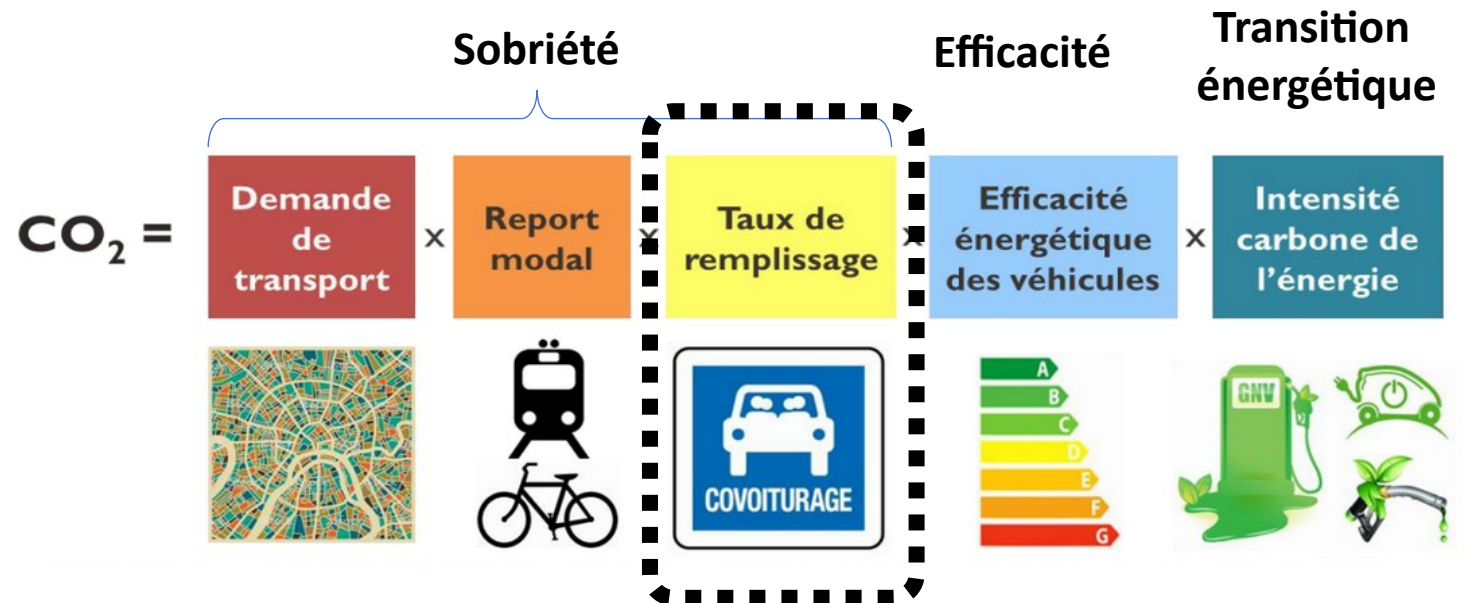
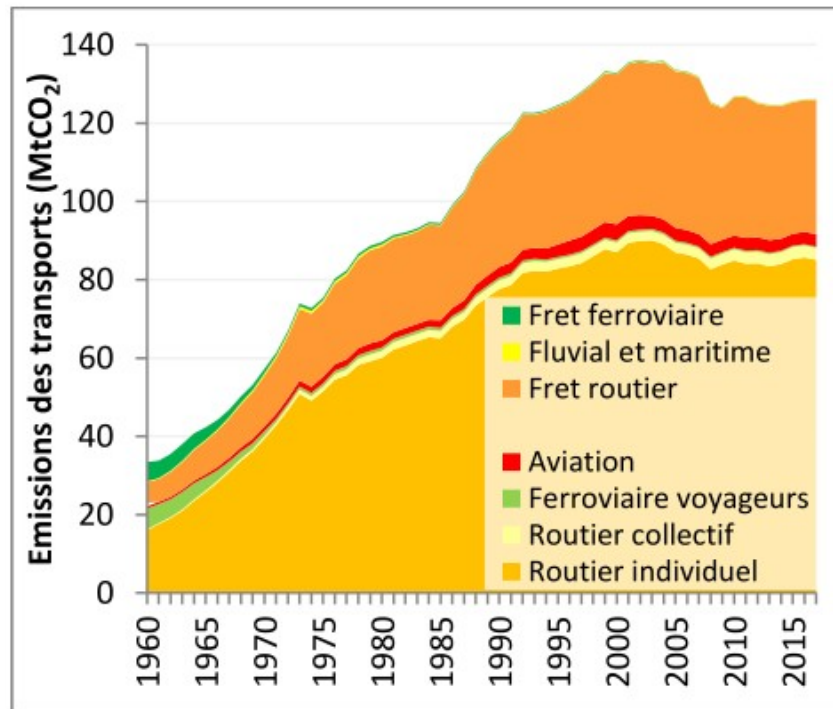
L'« autosolisme »: déplacer 1,5 tonne pour transporter en moyenne 1,5 personne

Un « système voiture » coûteux : étalement urbain, infrastructures routières, parkings, écosystème voiture...



Comment baisser les émissions des transports

Les transports,
1/3 des émissions...



Le covoiturage, comment?

COVOITURAGE LONGUE DISTANCE



mobicoop

COVOITURAGES DOMICILE-TRAVAIL



Mais sur 900 000 trajets covoiturés chaque jour... 3% seulement le sont via ces solutions.

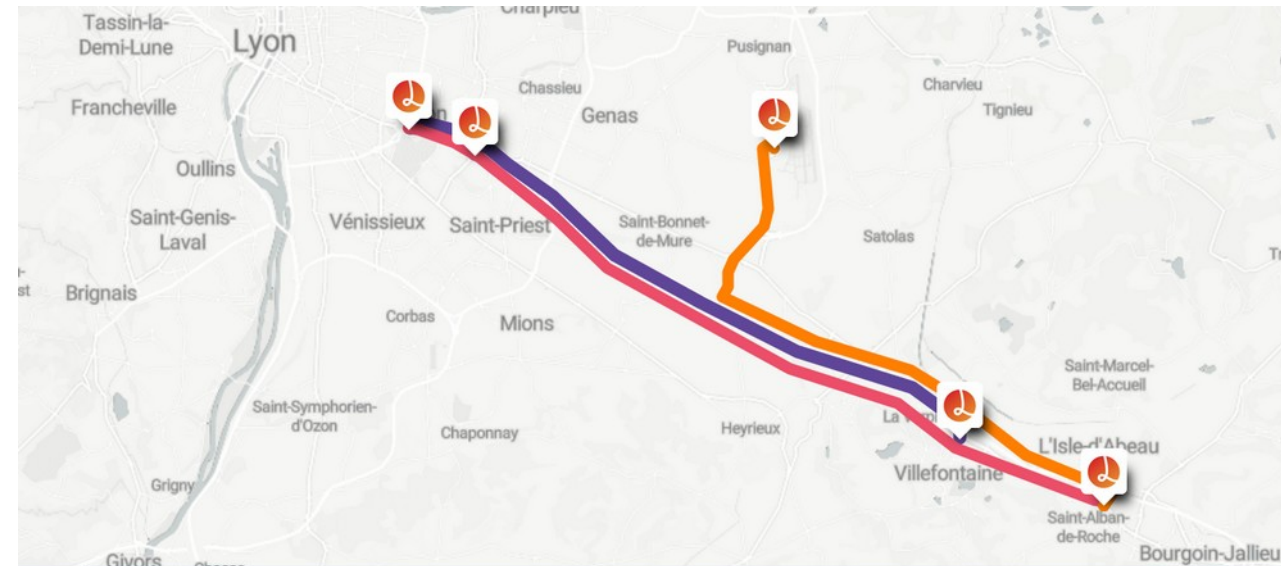
97% sont du covoiturage informel, avec famille, amis, voisins, collègues.

Source : Forum Vies Mobiles sept. 2023

LIGNES DE COVOITURAGE



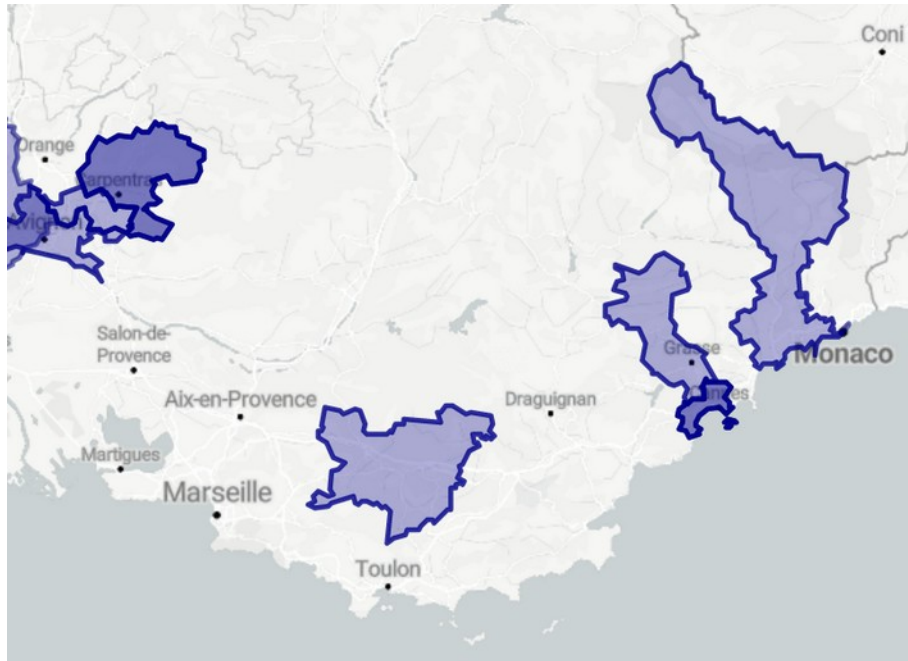
sans réservation | pour les zones rurales et les axes d'accès aux métropoles (CoHNS ecov type Lane)
+ possibilité d'intégration à l'offre transport AOM et MaaS



Covoiturage: les aides pour le covoit' du quotidien

Le plan national covoiturage du quotidien 2023-27: 150M€ | 14 mesures

- Encourager l'adoption: 100€ par primo-conducteur
- Compléter les aides des collectivités: 1€ pour 1€ versé
- Fond vert
- **Objectif 3M de trajets par jour en 2027**



Le fond vert – 50 à 80% d'aide sur 3 ans (voir [guide](#)) – pour collectivités avec compétence covoiturage

- Ingénierie/ études
- Infrastructures (voies réservées, aires de covoit', arrêts, ...)
- Campagnes d'incitation financières etc.

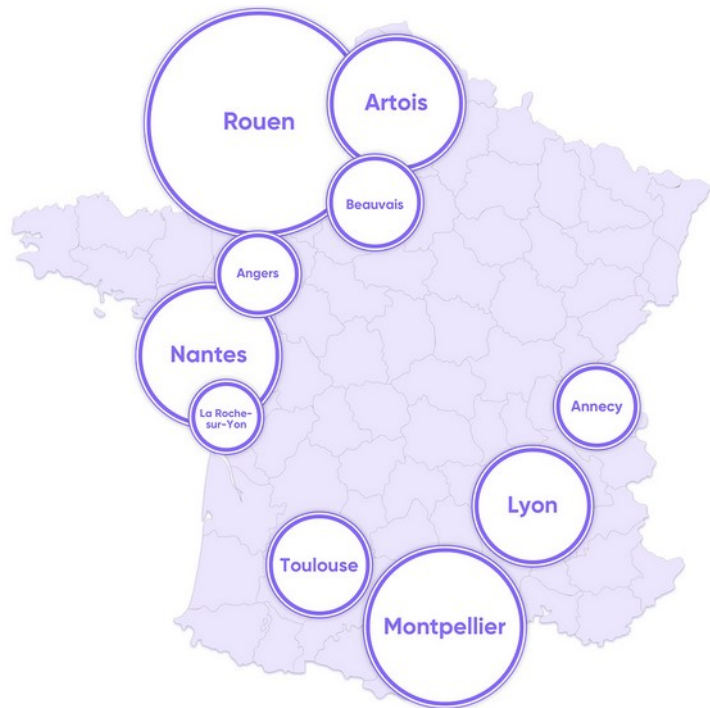
Incitations financières des collectivités ([cartographie](#))

- Trajets gratuits, tarifs aidés fixes ou au km, ...
- Limites en nombre, km

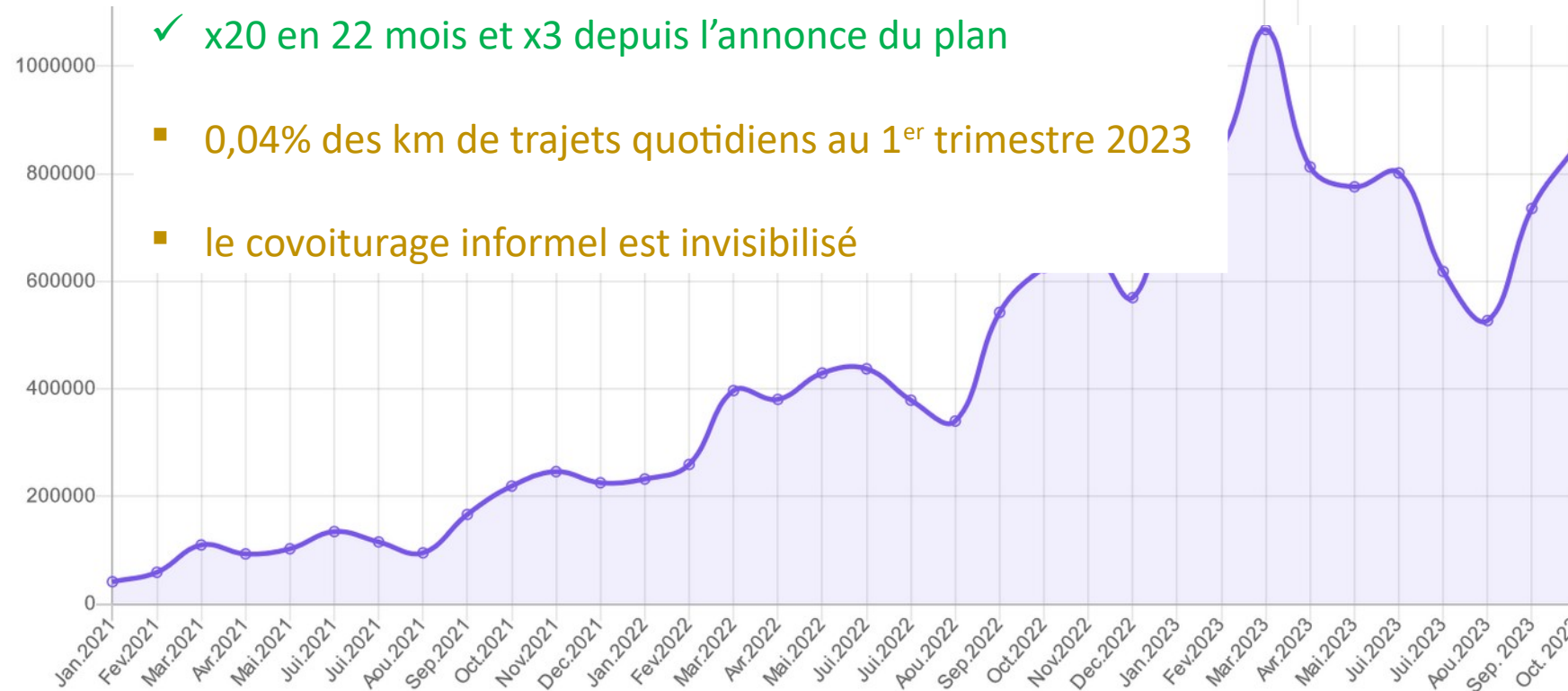
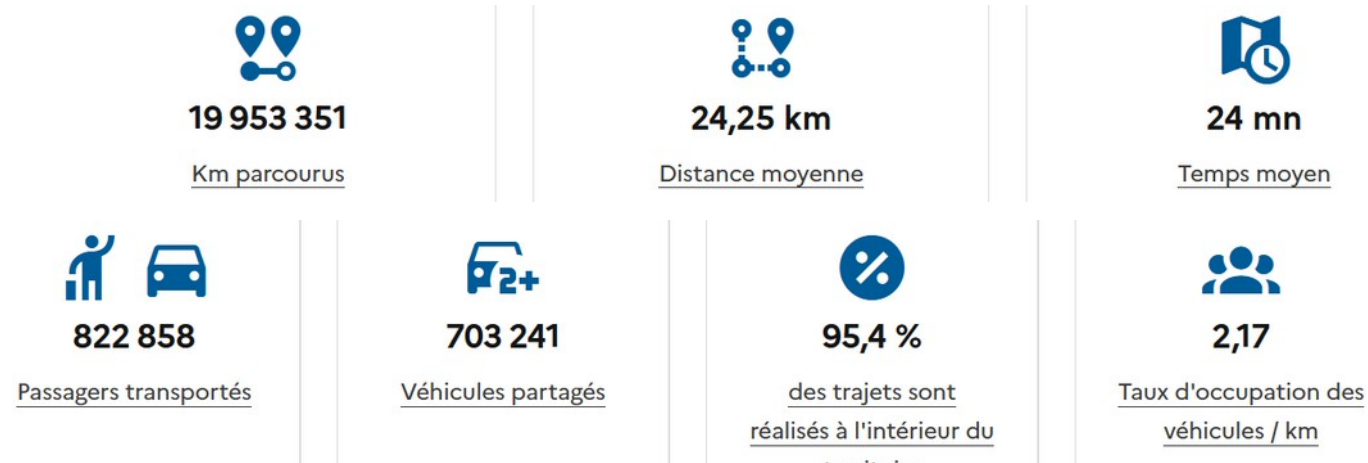
Forfait Mobilité Durable employeur ([guide](#)) ET agent intégrant le covoit' (jusqu'à 300 € - [guide](#))

Covoiturage, on en est où?

Un observatoire mis en place par l'état ([lien](#))
 Via le « Registre des Preuves de Covoiturage »
 Toute plateforme confondue



IDF 21%
10 suivants: 31%



Le covoiturage: quel impact réel sur la décarbonation des transports?

Le covoiturage longue distance, des « effets rebonds » documentés (Ademe 2015/17)

→ Des effets « faibles » -14% d'émission de GES / équipage

Le covoiturage du quotidien via les plateformes - étude de Forums Vie Mobile (sept 23)

« Une évidence non questionnée » et une solution de facilité?

- Des subventions à l'usage sans études préalables et sans **ciblage**
 - Des trajets qui doublonnent avec des lignes de TC ou à la place de modes actifs
- Des offres ciblées (ex. desserte de zone d'activité) peinent à trouver des usagers (effet de seuil)
- Plus de 2/3 de l'aide via les plateformes... pour seulement 3% des trajets covoiturés
- Un succès surtout dans les zones denses (40x plus de trajet/ personne) alors que destiné aux zones rurales
- Un rapport cout/bénéfice plus faible que d'autres solutions (TC, modes actifs...)
- Des effets d'aubaine et des fraudes

Le covoiturage, qu'en penser alors?

Un outil à développer avec vigilance et en complémentarité

Un outil à employer en complémentarité et de manière ciblée

- Donner la priorité aux TC, aux modes actifs et à la réorganisation du territoire (réduire le besoin)
- Articuler avec l'offre de transports
- Utiliser en priorité en zones rurales et pour des zones d'activité mal desservies

Faciliter l'adhésion en pensant au vécu des utilisateurs

- Avantages: voies réservées, parkings avec tarifs bonifiés
- Praticité: parkings de covoiturage accessibles en TC et mobilité active
- Sensibilisation en zone rurale
- Encourager et monitorer le covoiturage informel

Mobiliser les employeurs

- Forfaits mobilité durable
- Dialogues pour faciliter le covoiturage (réorganisation des temps et lieux de travail)
- Covoiturage de zones inter-entreprises

Merci pour votre attention

Guillaume Baudrin
Conseil en mobilité & Energies

06 61 79 05 85

Guillaume.baudrin@ekinos-conseil.fr