



**PRÉFET
DE LA RÉGION
PROVENCE- ALPES-
CÔTE D'AZUR**

*Liberté
Égalité
Fraternité*

LES OUTILS DE LA CONNAISSANCE ENVIRONNEMENTALE EN DREAL

Frédéric DENIS, DREAL PACA / SCADE / UGS

09/02/2023

Direction régionale de l'environnement, de l'aménagement et du logement Provence-Alpes-Côte d'Azur

Sommaire

- 1. Introduction aux fondements de l'open data**
 - 2. La réponse des DREAL à l'ouverture des données**
 - 3. Les données DREAL**
 - 4. L'ensemble des composantes du système d'information de la DREAL PACA et leurs interactions**
 - 5. Les outils de diffusion :**
 - L'atlas cartographique CARTOPAS**
 - La cartographie interactive**
 - La base de données territoriales BATRAME**
 - Le catalogue interministériel de données géographiques**
 - Le DATAPAS**
 - Le système d'information documentaire**
 - 6. Autres systèmes d'information importants**
-

Introduction aux fondements de l'open data

- **Article 15 de la Déclaration des droits de 1789**

« la société a le droit de demander compte à tout agent public de son administration »

- **Loi CADA « de la liberté d'accès aux documents administratifs »**

Juillet 1978

Inspirée du Freedom Of Information Act de 1966 aux États Unis.

Idee : l'action de l'administration doit être connue du public : transparence démocratique

La CADA est une commission (autorité administrative indépendante) qui a pour objectif de faciliter et contrôler l'accès des particuliers aux documents administratifs.

- **Décret du 4/11/91 sur les missions de la DIREN (Article 5) :** La DIREN organise, coordonne et le cas échéant, assure le recueil, le regroupement, l'exploitation et la diffusion de l'ensemble des données et des connaissances relatives à l'environnement.

Modifié par Décret n°2009-235 du 27 février 2009, qui crée les DREAL.

- **L. 121-2 et R. 121-1 et 2 du Code de l'urbanisme :** Le PAC est constitué par le service de l'État en charge de l'urbanisme dans le département

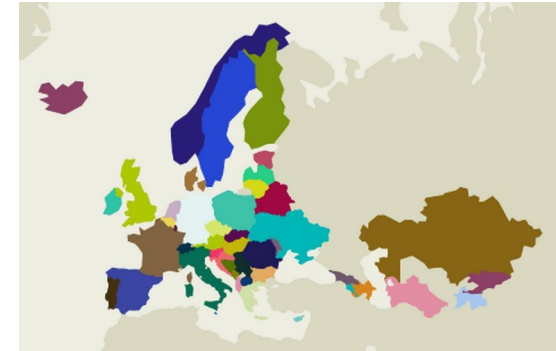
Introduction aux fondements de l'open data

Les obligations légales des DREAL en matière de diffusion des données publiques et d'informations relatives à l'environnement sont consolidées par la **convention d'Aarhus**.

Adoptée le 25 juin 1998 par la Commission Economique pour l'Europe des Nations Unies (CEE-NU), la convention est entrée en vigueur le 30 octobre 2001. Elle consacre trois droits fondamentaux pour les citoyens et les associations qui les représentent :

- l'accès à l'information
- la participation du public au processus décisionnel
- l'accès à la justice

en matière d'environnement.



→ Toute personne a le droit d'être informée, de s'impliquer dans les décisions et d'exercer des recours en matière d'environnement. (toutsurlenvironnement.fr est la réponse de l'État français)

Introduction aux fondements de l'open data

• LA DIRECTIVE INSPIRE :

Entrée en vigueur le 15 mai 2007, la Directive européenne INSPIRE (Infrastructure for Spatial Information in Europe) vise à fixer les règles générales destinées à "établir l'infrastructure d'information géographique dans la Communauté européenne, aux fins des politiques environnementales communautaires et des politiques ou des activités de la Communauté susceptibles d'avoir une incidence sur l'environnement".

Elle impose la diffusion de services de visualisation et de téléchargement des données par les autorités publiques qui les détiennent (interopérabilité et publication de métadonnées).

ANNEXE I

1. Référentiels de coordonnées
2. Systèmes de maillage géographique
3. Dénominations géographiques
4. Unités administratives
5. Adresses
6. Parcelles cadastrales
7. Réseaux de transports
8. Hydrographie
9. Sites protégés

ANNEXE II

1. Altitude
2. Occupation des terres
3. Ortho-imagerie
4. Géologie

ANNEXE III

1. Unités statistiques
2. Bâtiments
3. Sols
4. Usage des sols
5. Santé et sécurité des personnes
6. Services d'utilité publique et services publics
7. Installations de suivi environnemental
8. Lieux de production et sites industriels
9. Installations agricoles et aquacoles
10. Répartition de la population, démographie
11. Zones de gestion, de restriction ou de réglementation et unités de déclaration
12. Zones à risque naturel
13. Conditions atmosphériques
14. Caractéristiques géographiques météorologiques
15. Caractéristiques géographiques océanographiques
16. Régions maritimes
17. Régions biogéographiques
18. [Habitats et biotopes](#)
19. [Répartition des espèces](#)
20. Sources d'énergie
21. Ressources minérales



Introduction aux fondements de l'open data

- **ETALAB :**

2011 création de la « mission Etalab » auprès du Premier ministre.

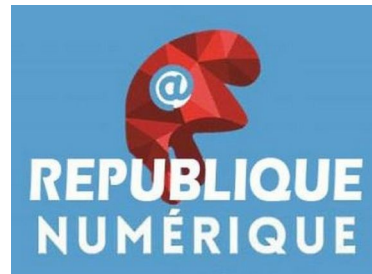
Elle est chargée de créer et alimenter le portail de données publiques ouvertes **data.gouv.fr**



- **Loi pour une République numérique :**

2016 loi dite « Lemaire »

- la circulation des données et du savoir
- la protection des individus dans la société du numérique et
- l'accès au numérique pour tous



Qui doit ouvrir les données ? Les collectivités territoriales et intercommunalités de plus de 50 agents, l'Etat (directions régionales des services de l'Etat, administration...), d'autres acteurs exerçant une mission de service public.

Quelles données ? Sauf exception (données personnelles, intérêt national), toutes les données peuvent être ouvertes ; a minima, toutes les données déjà existantes au format numérique ou déjà échangées dans le cadre de la loi CADA.

A quel prix ? Les données sont mises à disposition gratuitement par défaut, ou exceptionnellement au coût marginal de production et publication. Les exceptions accordées aux DSP ne peuvent être données que par les délégués.

La réponse des DREAL à l'ouverture des données

En règle générale, les DREAL ont toutes en communs de tenir à jour un système d'information en ligne (cartographie interactive et/ou base communale) et de mettre à disposition un catalogue de données SIG en téléchargement (et en flux). Pour ce faire, trois solutions logicielles différentes cohabitent mais elles fournissent des mêmes fonctionnalités.

Dans la suite nous nous attacherons plus particulièrement à la DREAL PACA, qui opère avec la même solution que les DDT(M) : **GéoIDE**

La CARTOGRAPHIE DYNAMIQUE

Permet à l'utilisateur de définir à l'écran ou choisir une zone d'intérêt, et de sélectionner et d'interroger des couches de données géographiques

La BASE DE DONNÉES TERRITORIALE (ou COMMUNALE)

Permet à l'utilisateur de sélectionner un territoire composé de communes et de disposer d'une information littérale sur les protections et inventaires environnementaux qui s'y rapportent, avec leurs informations associées (informations minimales, fiche descriptive ou texte réglementaire, cartographie correspondante)

Le CATALOGUE DE METADONNEES (les données sur la donnée)

Elles sont obligatoires et constituées par les services producteurs de données.

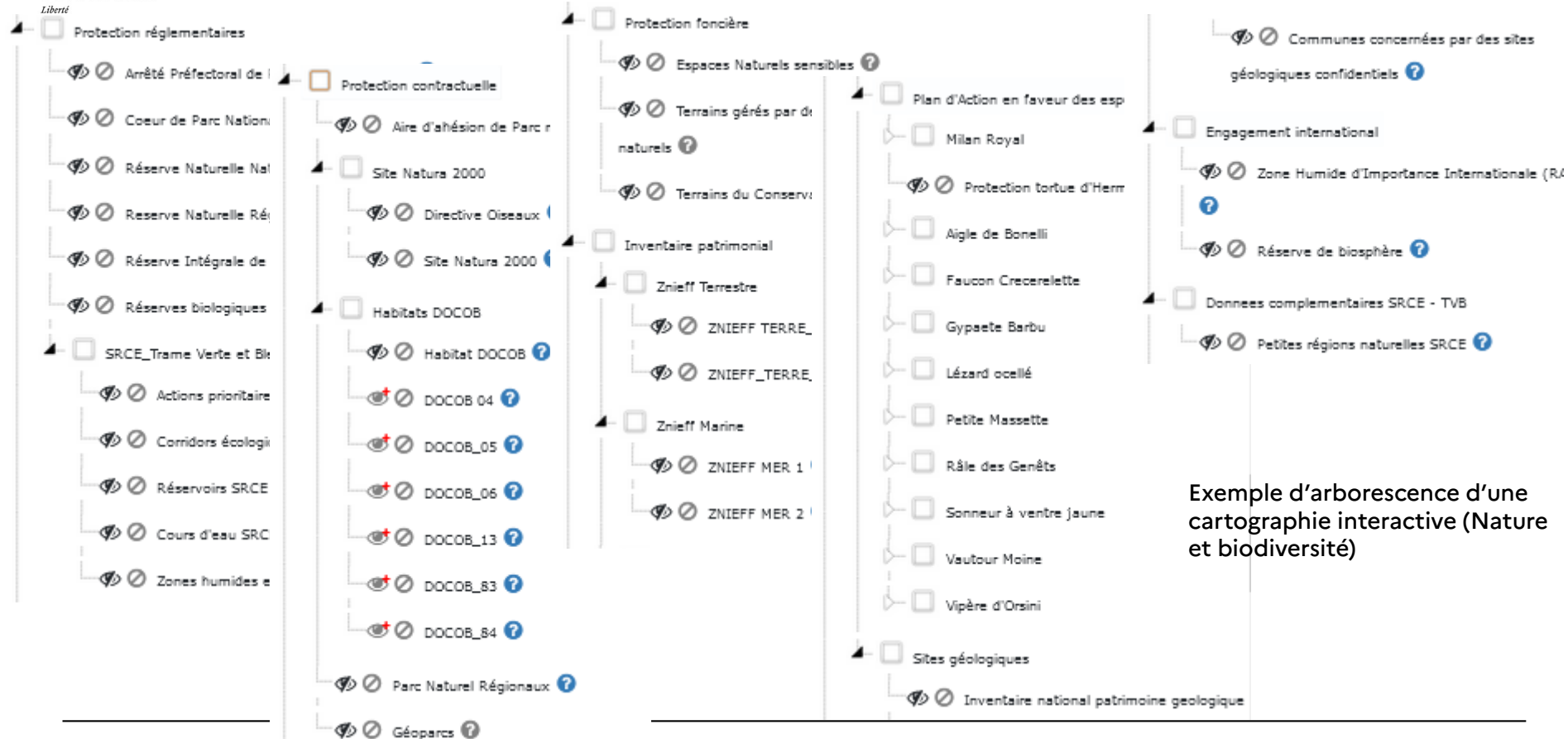
Les données SIG de la DREAL PACA

Nom couche GéolIDE Base	Chemin couche GéolIDE Base	Confidentialité	Origine des données	Unité DREAL	DATE_DERN_MODIF_BASÉ	Type de mise à jour des données	mise à jour ou durée de vie de la donnée	NIVEAU	Etat d'avancement	NOM COURT FICHE CATALOGUE	ETAT FICHE CATALOGUE	TITRE COUCHE CARTO	Publication BATRAME	Utilisation dans Cartopas
ACQUISITIONS.shp	DE_LA_VILLE/	0	SEL		01/09/20	Àu fil de l'eau	1	1		absent de ca	absent de ca	Terrains acquis.	Non	
ARBRES_REMARQUABLES_PACAL93.shp	AYSAGE_DIVERSES/	0	SBEP		14/03/19	Àu fil de l'eau	10	1		ARBRES_R	Publié, sync	Arbre remarquable	Oui	
Avis_Decision_CGEDD.shp	N_INVENTAIRE_PACAL/	0	SCADE		04/11/22	Àu fil de l'eau	1	1	Catalogué	Avis_Decis	Publié, sync	Avis Décision IGEDD_	Non	
Avis_Decision_CGDD.shp	ANISME/N_ZONAGE/	0	SCADE		04/11/22	Àu fil de l'eau	1	1	Catalogué	Avis_Decis	Publié, sync	Avis décision CGDD 20	Non	
Avis_plan_programme.shp	ANISME/N_ZONAGE/	0	SCADE		04/11/22	Àu fil de l'eau	1	1	Catalogué	Avis_plan_p	Publié, sync	Avis plan programme 20	Non	
Cas_par_cas_Plan_Programme.shp	ANISME/N_ZONAGE/	0	SCADE		04/11/22	Àu fil de l'eau	1	1		Cas_par_ca	Publié, sync	Cas_par_cas_Plan_Pro	Non	
azi_paca_simplifiees.shp	TION/RISQUE/	0	SBEP		09/10/17	Àu fil de l'eau	10	1		azi_paca_si	Publié, sync	Atlas Zone Inondable si	Non	
azi.shp	TION/RISQUE/	0	SBEP		15/03/19	Àu fil de l'eau	10	1		azi	Publié, sync	Atlas Zone Inondable va	Oui	
BAE.shp	N_ZONAGE_S_RISQUE/	0	SPR		27/09/19	Àu fil de l'eau	5	1	Publié	BAE	Publié, désy	Barrages autorisés envi	Oui	
BAR.shp	N_ZONAGE_S_RISQUE/	0	SPR		27/09/19	Àu fil de l'eau	5	1	Publié	BAR	Publié, désy	Barrages autorisés éne	Oui	
bassin_conso.shp	STRIEL_PR/ODUCTION/	0	SBEP		25/11/20	Àu fil de l'eau	3	1		absent de ca	absent de ca	Besoin par bassin de co	Non	
BCR.shp	N_ZONAGE_S_RISQUE/	0	SPR		27/09/19	Àu fil de l'eau	5	1	Publié	BCR	Publié, désy	Barrages concédés éne	Oui	
carrières_diffusibles.shp	STRIEL_PR/ODUCTION/	0	SBEP		25/08/22	Àu fil de l'eau	3	1		carrières_d	Catalogué	Carrières	Non	

Extrait du fichier de gestion du patrimoine des couches SIG (filtré sur la cartographie interactive : 214 couches)

Les données SIG de la DREAL PACA

Liberté



Exemple d'arborescence d'une cartographie interactive (Nature et biodiversité)

L'ensemble des composantes du système d'information de la DREAL PACA et leurs interactions

Base de données territoriale **BATRAME**



BATRAME

Base Territoriale Régionale AMénagement Environnement
Provence Alpes Côte d'Azur

SILENE



SIDE



CARTOPAS

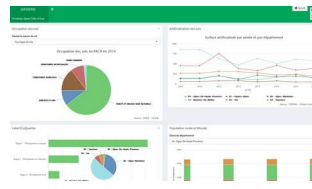


Site internet DREAL PACA

Données - Cartographies

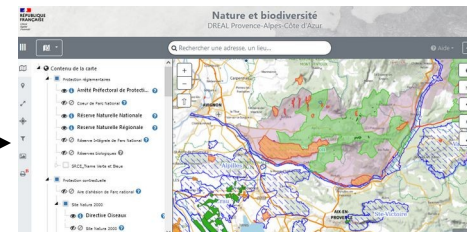
Publié le 16/08/2022 | Mis à jour le 26/08/2022

- Base de données territoriales (BATRAME)
- Cartographie interactive (GéoIDE Carto)
- Cartopas
- Datapas
- Données



DATAPAS

Cartographie interactive



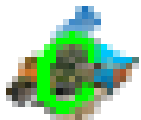
Catalogue données SIG

L'ensemble des composantes du système d'information de la DREAL PACA et leurs interactions

La réalisation périodique de l'atlas cartographique permet l'ajout de nouvelles données à la cartographie interactive. Il est possible de demander l'ajout de données à des cartes interactives, ou d'en créer de nouvelles.

-L'atlas cartographique, la base de données territoriales et la cartographie interactive sont censés, à terme, présenter globalement les mêmes informations

-Ils sont par ailleurs reliés entre eux



Cartopas



Carto. Interactive



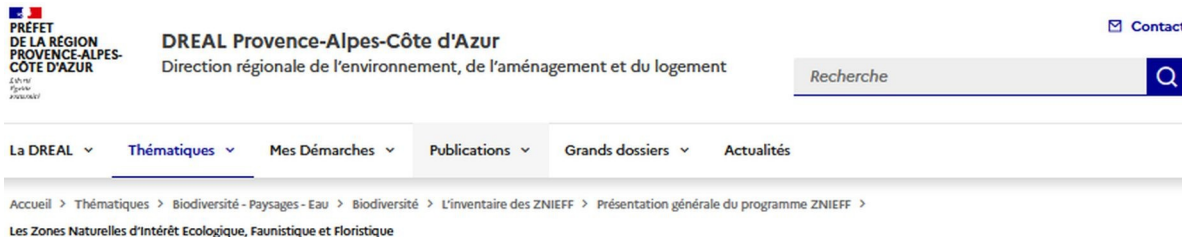
Base territoriale

-Les applications DREAL « base territoriale » et « cartographie interactive » vont appeler SILENE, via un web-service spécifique

-La partie « cartographie » de SILENE permet l'accès aux couches de données proposées par GeolDE carto

L'ensemble des composantes du système d'information de la DREAL PACA et leurs interactions

Lien entre BATRAME et le site internet de la DREAL (Ex de page thématique) :



The screenshot shows the website header for the DREAL Provence-Alpes-Côte d'Azur. The header includes the logo of the Prefecture of the Provence-Alpes-Côte d'Azur region, the text "DREAL Provence-Alpes-Côte d'Azur" and "Direction régionale de l'environnement, de l'aménagement et du logement", and a "Contact" link. A search bar is also present. Below the header is a navigation menu with items: "La DREAL", "Thématiques", "Mes Démarches", "Publications", "Grands dossiers", and "Actualités". The "Thématiques" menu item is selected. Below the navigation menu is a breadcrumb trail: "Accueil > Thématiques > Biodiversité - Paysages - Eau > Biodiversité > L'inventaire des ZNIEFF > Présentation générale du programme ZNIEFF". Below the breadcrumb trail is the text "Les Zones Naturelles d'Intérêt Ecologique, Faunistique et Floristique". Below this text is a large blue banner with the title "Les Zones Naturelles d'Intérêt Ecologique, Faunistique et Floristique". Below the banner is a white box containing the text "Publié le 30/03/2022". Below this text is a document download link: "plaquette.jpg" with a file size of "JPG | 140.9 ko" and a "Télécharger" button with a download icon.

Les outils de diffusion : L'atlas cartographique CARTOPAS

Non réalisé systématiquement par les DREAL. En PACA, c'est le CARTOPAS.

-Accès direct sur site web DREAL:

<https://www.paca.developpement-durable.gouv.fr/cartopas-actuel-a14590.html>

ou bien via : <http://www.paca.developpement-durable.gouv.fr> - rubrique « Publications » puis « Données - Cartographies »

-Diffusion : INTERNET / PAPIER (limitée)

-Présente la situation des nombreuses thématiques traitées en DREAL

-Une carte régionale par sujet, au format A4 paysage

-Thématiques :

- DEVELOPPEMENT ET AMENAGEMENT DURABLES
- ENERGIE, AIR ET CLIMAT
- LOGEMENT ET CONSTRUCTION
- PREVENTION DES RISQUES
- EAU, BIODIVERSITE, MER ET PAYSAGE
- TRANSPORTS ET MOBILITES

-Cet atlas existe depuis 1999, et s'est constamment enrichi

-Nombreuses autres nouvelles cartes à suivre sur internet, format pdf

-Mise à jour en continu sur internet.

PARCS NATIONAUX ET AUTRES PROTECTIONS RÉGLEMENTAIRES

Données : Octobre 2022

Parc National

- Coeur de Parc
- Aire d'adhésion

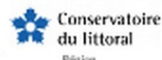
Réserve

- Réserve Naturelle Nationale (RNN)
- Périmètre de protection des Réserves Naturelles Nationales Géologiques
- Réserve Naturelle Régionale (RNR)
- Réserve Biologique ONF

Autres protections

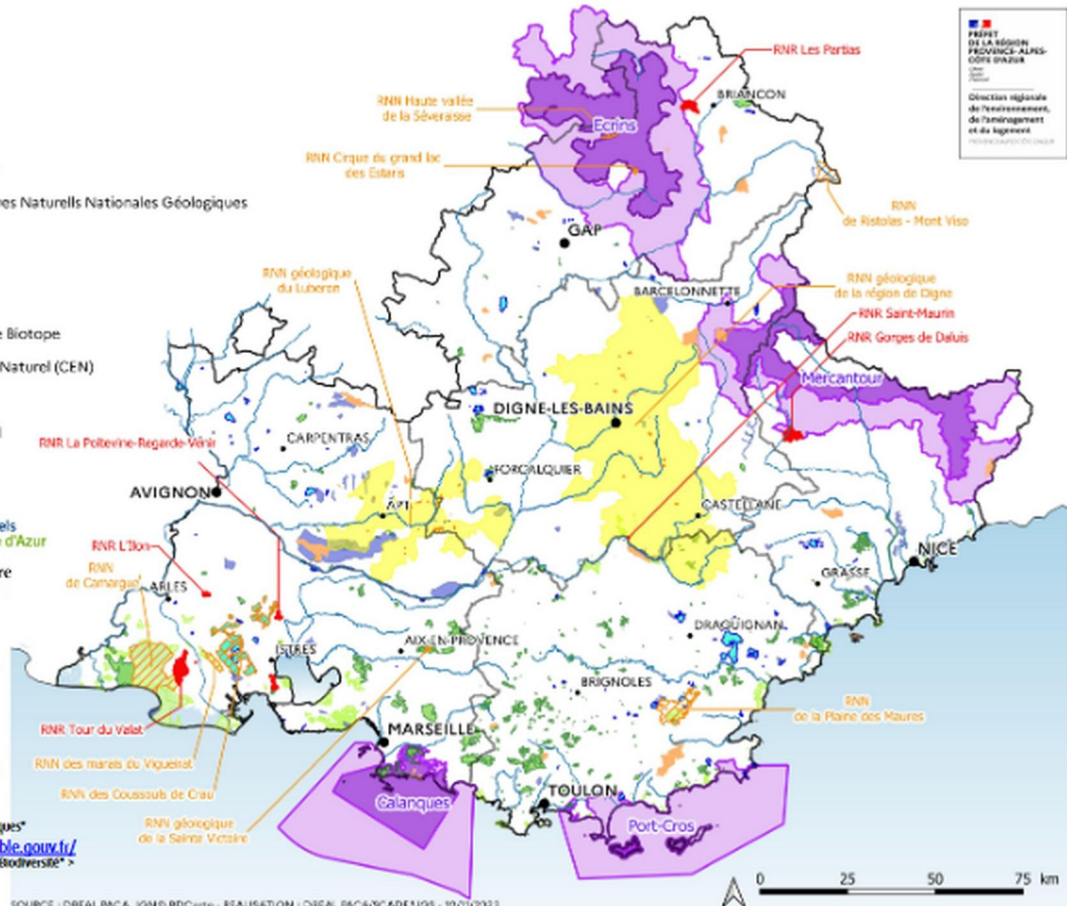
- Arrêté Préfectoral de Protection de Biotope
- Terrain du Conservatoire d'Espace Naturel (CEN)
- Espace Naturel Sensible
- Terrain du Conservatoire du littoral

PARTENAIRES DE LA DREAL



POUR EN SAVOIR PLUS

- <http://www.parcsnationaux.fr/fr>
- <http://www.conservatoire-du-littoral.fr>
- <http://www.cen.paca.org/>
- <http://www.onf.fr/>
- Rubrique "Nous connaître" > Données publiques"
- <http://www.paca.developpement-durable.gouv.fr/>
- Rubrique "Biodiversité - Paysages - Eau" > "Biodiversité" > "Les espaces naturels"





SOURCE : DREAL PACA, IGN © BDCarte - RÉALISATION : DREAL PACA/CADE/MJOS - 10/11/2022

RÉSEAU NATURA 2000 - LES SITES

Données : Novembre 2022

Site de la Directive "Habitats" (97)

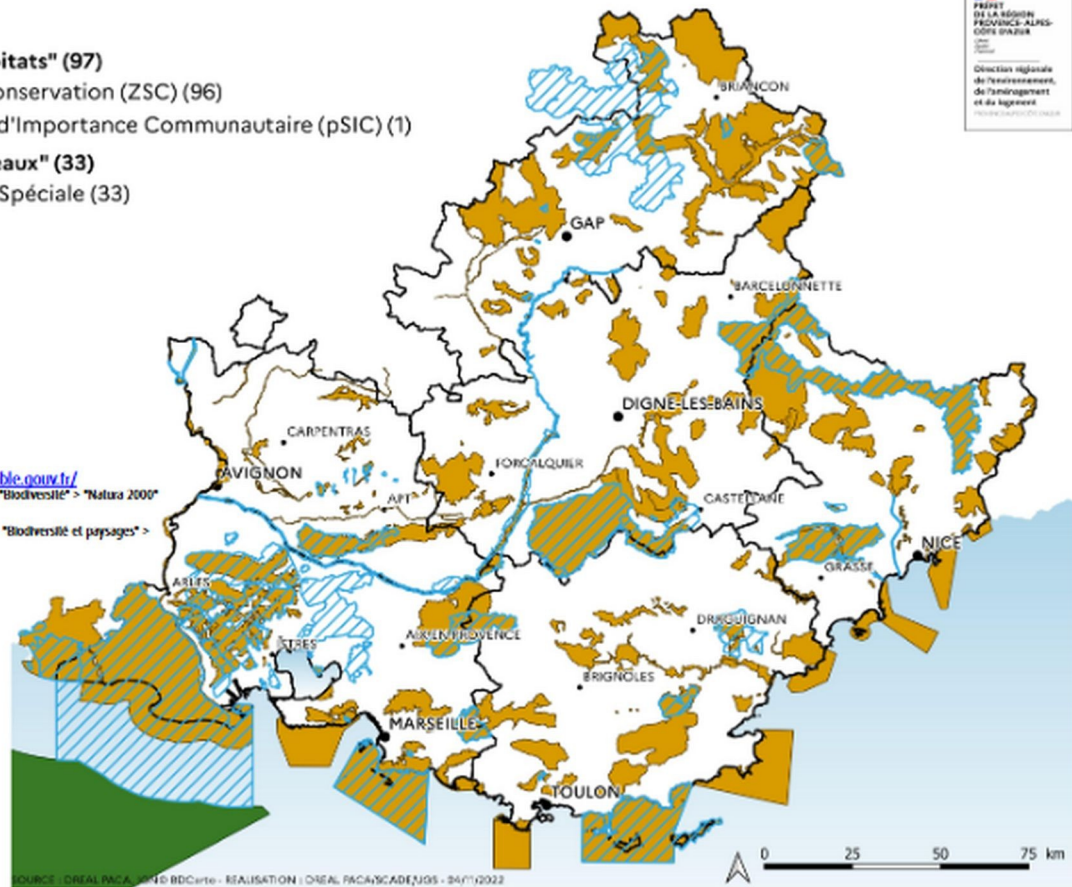
-  Zone Spéciale de Conservation (ZSC) (96)
-  proposition de Site d'Importance Communautaire (pSIC) (1)

Site de la Directive "Oiseaux" (33)

-  Zone de Protection Spéciale (33)

POUR EN SAVOIR PLUS

- <http://www.paca.developpement-durable.gouv.fr/>
Thématique : "Biodiversité-Paysages-Eau" > "Biodiversité" > "Natura 2000"
- <https://www.ecologie.gouv.fr/>
Rubrique : "Politique publiques / de A à Z" > "Biodiversité et paysages" > "Réseau européen Natura 2000"



SOURCE : DREAL PACA, 2010 BDCarte - RÉALISATION : DREAL PACA/SCADE/NOJ - 04/11/2022

- ZNIEFF marine de type 1 (45)
- ZNIEFF marine de type 2 (55)
- ZNIEFF continentale de type 1 (477)
- ZNIEFF continentale de type 2 (312)

Les ZNIEFF sont définies selon une méthodologie scientifique :

- ZNIEFF de type 1 : secteur de grand intérêt biologique ou écologique
- ZNIEFF de type 2 : grands ensembles naturels riches et peu modifiés, offrant des potentialités biologiques importantes

Cet inventaire informe sur l'intérêt des milieux naturels mais il ne crée pas une obligation réglementaire directe.

Territoire	ZNIEFF Continentales (I + II)		ZNIEFF Marines (I + II)	
	Nbre	Sup	%	Sup
Région PACA	789	1 858 804ha	58,69%	100 92 139ha

PARTENAIRES DE LA DREAL



Conservatoire d'espaces naturels
Provence-Alpes-Côte d'Azur



INPN
Inventaire National du Patrimoine Naturel

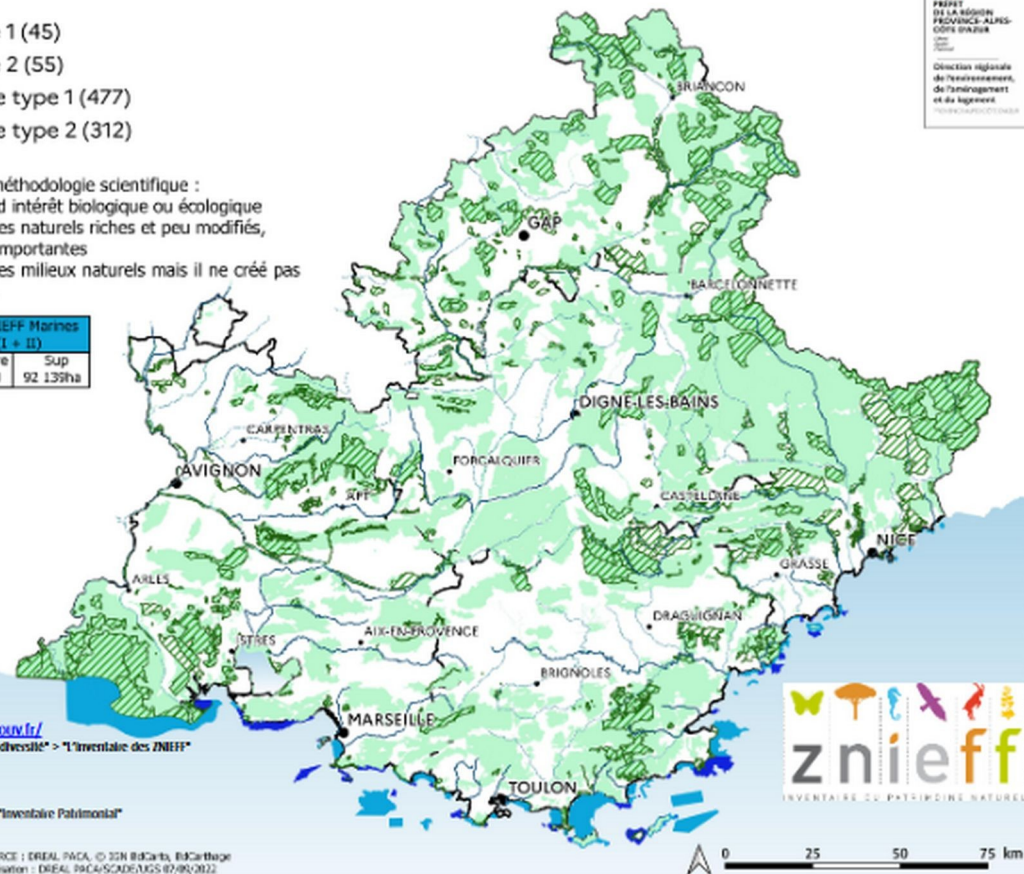


Région
Provence
Alpes
Côte d'Azur

POUR EN SAVOIR PLUS

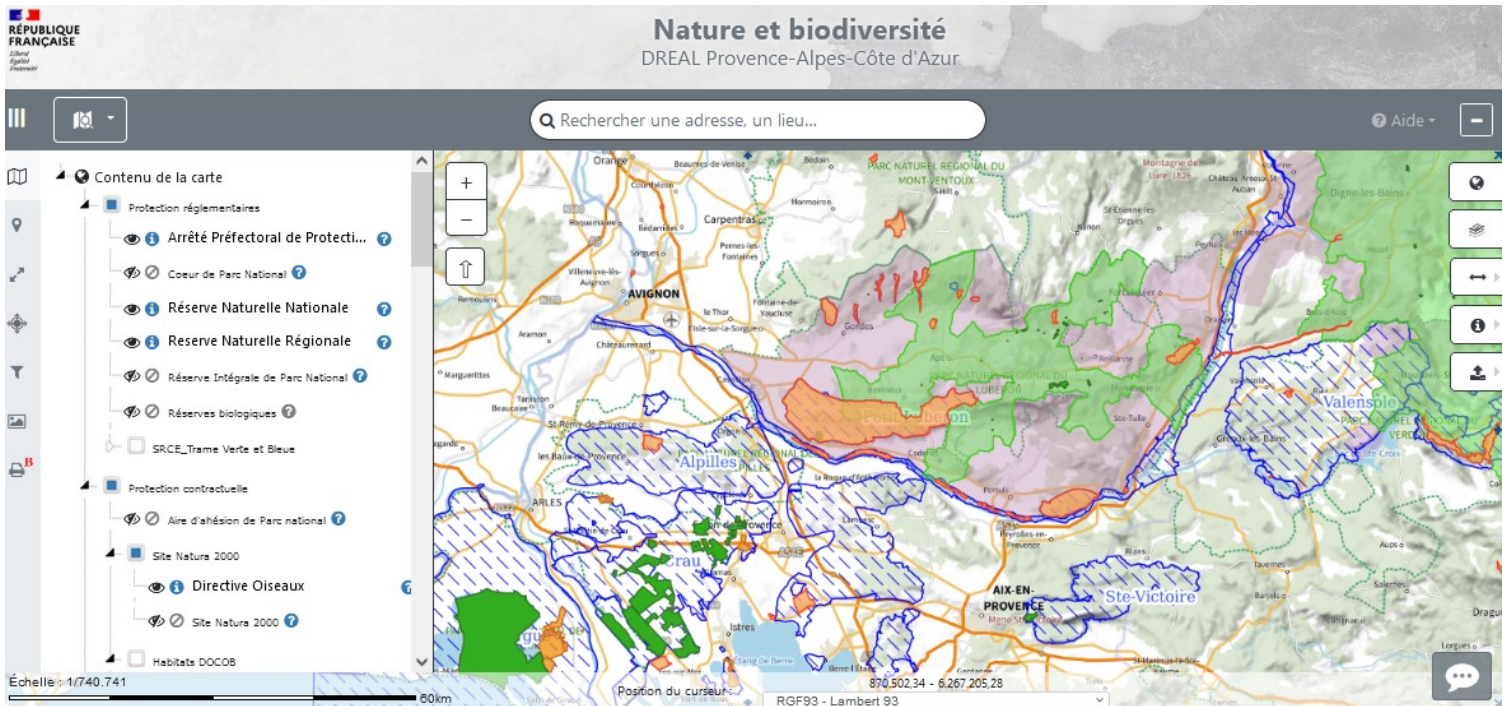
- <http://www.paca.developpement-durable.gouv.fr/>
Thématique "Biodiversité - Paysages - Eau" > "Biodiversité" > "l'inventaire des ZNIEFF"
- <http://inpn.mnhn.fr/>
Rubrique "programme" > "Espace" > "ZNIEFF"
- <http://datarame.paca.fr/>
Données thématiques : "Nature et biodiversité" > "Inventaire Patrimonial"

SOURCE : DREAL PACA, © IGN BRGCarth, BRGCarth
Réalisation : DREAL PACA/SADE/UGS 07/09/2022



Les outils de diffusion : La cartographie interactive

Un outil national : **GeoIDE carto**



REPUBLICAINE FRANÇAISE
Liberté
Égalité
Fraternité

Nature et biodiversité
DREAL Provence-Alpes-Côte d'Azur

Rechercher une adresse, un lieu...

Contenu de la carte

- Protection réglementaires
 - Arrêté Préfectoral de Protection
 - Coeur de Parc National
 - Réserve Naturelle Nationale
 - Reserve Naturelle Régionale
 - Réserve Intégrale de Parc National
 - Réserve biologiques
 - SRCE_Trame Verte et Bleue
- Protection contractuelle
 - Aire d'adhésion de Parc national
 - Site Natura 2000
 - Directive Oiseaux
 - Site Natura 2000
 - Habitats DOCOB

Échelle : 1/740,741
60km
Position du curseur : 870,502,34 - 6,267,205,28
RGF93 - Lambert 93

- <https://www.paca.developpement-durable.gouv.fr/l-application-nationale-de-cartographie-a11276.html>

Les outils de diffusion : La cartographie interactive

Les grands principes d'une appli web-carto :

L'utilisateur réalise à l'écran, essentiellement à l'aide de sa souris, une carte géographique. La navigation dans la carte se veut relativement intuitive et une courte formation est suffisante. Il en choisit :

- les couches à afficher, et leur empilement
- le territoire : centrage ou emprise
- l'échelle

Il ne peut pas modifier la symbologie originelle.

Des référentiels (carte scannée, orthophoto, ...) sont présents au sein de chaque carte et s'adaptent automatiquement à l'échelle d'affichage. Certains sont chargés par défaut.

Les objets contenus dans une carte sont pour la plupart interrogeables. Une carte peut à tout moment être mise à jour, corrigée, complétée, améliorée.

L'utilisateur peut enregistrer un contexte, et rappeler sa carte sur un même poste de travail.

Possibilité de superposer des données externes (compatibles).

Les outils de diffusion : La cartographie interactive

Les grands principes d'une appli web-carto :

En DREAL PACA :

- des cartes interactives grand public :

<https://www.paca.developpement-durable.gouv.fr/l-application-nationale-de-cartographie-a11276.html>

- plusieurs cartes interactives de travail (canalisations de transport de matières dangereuses, ICPE, arbres remarquables, marques de crues ...), possibilité d'accès par mot de passe.

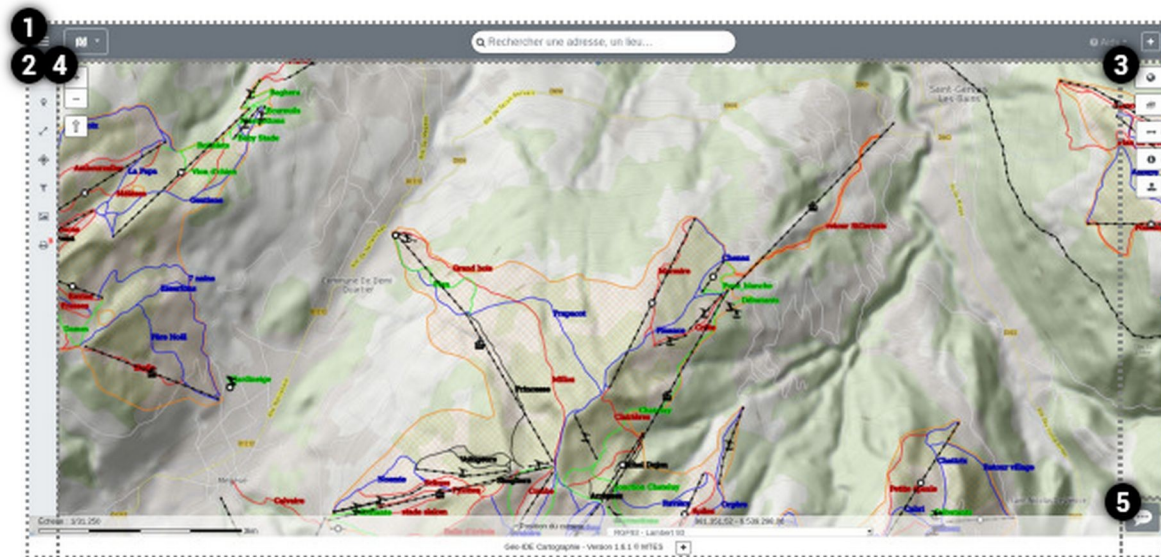
Même système en DDT(M).

DANS LES AUTRES REGIONS :

- parfois des système différents, mais de fonctionnalités équivalentes.

Mises à jour : ce sont **les chargés de mission qui transmettent l'information aux cellules géomatiques**, qui les intègrent aux bases de données et aux cartographies interactives.

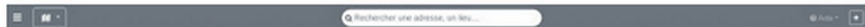
Les outils de diffusion : La cartographie interactive



1. Barre des menus
2. Assistants
3. Barre d'outils cartographiques
4. Visualiseur cartographique
5. Afficher les éventuelles informations concernant la carte

Les outils de diffusion : La cartographie interactive

1. Barre des menus



Afficher/Masquer panneau des assistants



Afficher le panneau des assistants



Masquer le panneau des assistants

Ouvrir une carte



Propose la liste des cartes diffusées par la même organisation

Recherche à l'adresse



Cette zone permet de spécifier un lieu ou une adresse pour le rechercher dans la Base Adresse Nationale (BAN) et se localiser dessus

Aide générale



Donne accès au présent manuel d'utilisation ainsi qu'à d'autres informations sur l'application

Afficher/Masquer le bandeau de la carte

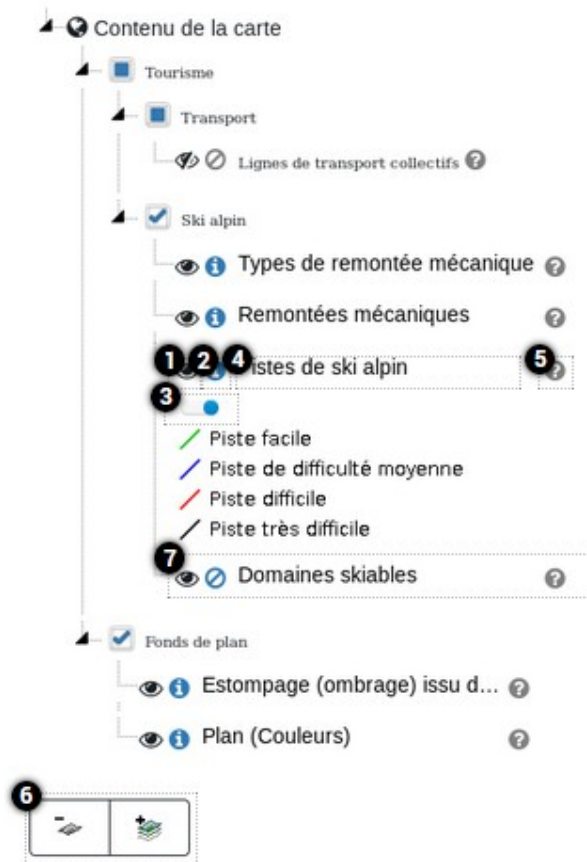


Afficher le bandeau de la carte



Masquer le bandeau de la carte

Les outils de diffusion : La cartographie interactive



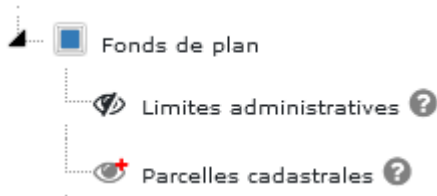
1. couche affichée/masquée
2. couche interrogeable/non-interrogeable
3. réglage de l'opacité
4. afficher/masquer la légende
5. Informations sur la couche
6. Ajouter/supprimer une couche WMS
7. Déplacer la couche

Les outils de diffusion : La cartographie interactive

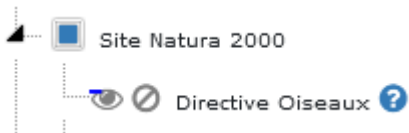
Attention aux plages d'échelles des différentes couches !

Ex :

Vous devez plus zoomer pour voir la couches des parcelles cadastrales :




Vous devez dézoomer pour voir la couche de la directive oiseaux :





Les outils de diffusion : La cartographie interactive


Localisation

Le service de localisation administrative permet de se localiser sur une entité administrative, du niveau régional jusqu'au niveau d'une parcelle cadastrale

**Localisation**







Les outils de diffusion : La cartographie interactive

Impression (version bêta)

Affiche le panneau permettant le paramétrage de la mise en page pour export PDF de la carte

Déplier/replier les outils d'interrogation



Sélection par point



Sélection par rectangle



Sélection par point rayon (cliquer sur un point de la carte puis renseigner un rayon en mètres)



Sélection par ligne avec tampon (construire une ligne/polyligne, chaque clic place un point. Double-clic pour terminer la ligne/polyligne. Renseigner ensuite la distance du tampon autour de la ligne/polyligne en mètres. *NB : utiliser la valeur 1 pour sélectionner sur la ligne sans tampon*)



Sélection par polygone avec tampon (idem outil précédent, chaque clic place un sommet du polygone)

DEMO !

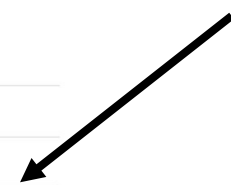
Les outils de diffusion : La base de données territoriales BATRAME

Pas d'application nationale unique. Plusieurs applications, plus ou moins développées.

En PACA, c'est BATRAME (Base Territoriale Régionale Aménagement Environnement).

- Accès direct : <http://batrame-paca.fr/> ou bien via le site web DREAL: <http://www.paca.developpement-durable.gouv.fr>
rubrique « Territoire/Aménagement/Données » puis « Données/Cartes/Publications »
- Fonctionnement très simple et mis à jour au fil de l'eau

Lien vers les systèmes
d'information ad'hoc :
cartographie interactive,
bases de données
spécifiques, SIDE, ...



BATRAME Sélection territoire > Sélection de données thématiques > Résultats > Résultats étendus Version Aide

Tout déplier PDF Nouvelle recherche

Sélection

> Nature et biodiversité

Territoire sélectionné : 'AIX-EN-PROVENCE' (étendu), sélection de communes (16 communes concernées).

Données thématiques sélectionnées : 36 lots de données

Même si certaines entités en mer ne touchent pas directement les communes littorales, elles peuvent leur avoir été rattachées.

Résultats

Nature et biodiversité (252 résultats)

Protection réglementaire (198 résultats)

Code officiel	Communes	Commune concernée	Date procédure	Superficie officielle (hectares)	Superficie (hectares)	Commentaire	Fiche INPN-MNHN	Texte réglementaire	Carte PDF	Carte interactive
FR3800163	1 concernée	LE PUY-SAINTE-REPARADE	dou 1992-01-13	92	81.98	Milieu durancien, avifaune				

Code officiel	Communes	Nom de l'arrêté	Date procédure	Superficie officielle (hectares)	Superficie (hectares)	Commentaire	Fiche INPN-MNHN	Texte réglementaire	Carte PDF	Carte interactive
FR3800163	1 concernée	Lit de la Durancie, lieu-dit Tombadou	1992-01-13	92.0000000000000000	81.9800000000000004	Milieu durancien, avifaune				

Parc National (PN) (0 résultats)

Les outils de diffusion : La base de données territoriales

BATRAME

- 3 versions : interne / grand public ; version « mobile »
- Toutes les thématiques traitées en DREAL ; données proches de celles présentées en cartographie interactive
- Choix de territoires : epci, SCoT, ...
- Interrogation autour d'une coordonnée (rayon jusqu'à 500 mètres)
- Système de base de données relationnelles
- Possibilités de tris, d'exports
- Génération dynamique de chiffres-clés (comparaisons départements / région) :

BATRAME		Chiffres clés							Version	Aide
Atmosphère (PNA)										
% / nombre au niveau régional	100	0	0	25	75	75	50	75		
Superficie (km ²)	6873.15	0	0	743.14	5082.63	665.89	381.49	15.94		
% / superficie au niveau régional	100	0	0	10.81	73.95	9.69	5.55	0.23		
% territoire couvert	21.7	0	0	17.3	99.87	11.03	10.66	0.38		
% entrés dans le territoire	99.76	0	0	10.79	73.77	9.67	5.54	0.23		

Chiffres clés relatifs à la thématique : Eau

Chiffres clés relatifs à la sous-thématique : Politique partenariale

Variable considérée	Région PACA	ALPES DE HAUTE PROVENCE (04)	HAUTES-ALPES (05)	ALPES-MARITIMES (06)	BOUCHES-DU-RHÔNE (13)	VAR (83)	VAUCLUSE (84)	Littoral marin régional
Schéma d'Aménagement et de Gestion des Eaux (SAGE)	10	4	5	5	8	7	4	7
% / nombre au niveau régional	100	25	31.25	31.25	50	43.75	25	43.75
Superficie (km ²)	23565.25	6741.57	6588.53	1020.73	2067.93	4863.53	2282.96	1.9
% / superficie au niveau régional	100	28.61	27.96	4.33	8.78	20.64	9.69	0.01
% territoire couvert	74.59	96.38	115.9	23.77	40.63	80.57	63.81	0.02
% entrés dans le territoire	81.2	23.23	22.7	3.52	7.13	16.76	7.87	0.01

Chiffres clés relatifs à la sous-thématique : Zonages grands migrants

Variable considérée	Région PACA	ALPES DE HAUTE PROVENCE (04)	HAUTES-ALPES (05)	ALPES-MARITIMES (06)	BOUCHES-DU-RHÔNE (13)	VAR (83)	VAUCLUSE (84)	Littoral marin régional
Les zones d'action prioritaire et d'objectif long terme du plan alpes	23	0	0	0	9	5	14	4
% / nombre au niveau régional	100	0	0	0	39.13	21.74	60.87	17.39
Longueur (km)	437.69	0	0	0	129.97	105.6	199.73	0.56
% / longueur au niveau régional	100	0	0	0	29.69	24.13	45.63	0.13

Chiffres clés relatifs à la thématique : Energie

Chiffres clés relatifs à la sous-thématique : Energie Eolienne

Schéma Régional Eolien (SRE)

DEMO !

Les outils de diffusion : Le catalogue interministériel de données géographiques

Un outil national : GeoIDE catalogue





Catalogue interministériel de données géographiques
Aide en ligne

Page d'accueil
Rechercher
Visualiser
S'identifier
Français

Les cookies assurent le bon fonctionnement de nos services. En utilisant ces derniers, vous acceptez l'utilisation des cookies.
[En savoir plus](#)
[Accepter](#) ou [Quitter ce site](#)

Catalogue Interministériel de Données Géographiques

Recherchez et accédez en quelques clics au patrimoine de données géographiques catalogué dans l'Infrastructure de Données Géographiques (IDG) interministérielle Géo-IDE.

L'IDG Géo-IDE est mise à disposition des services du Ministère de la Transition écologique et solidaire, du Ministère de la Cohésion des territoires, du Ministère de l'Agriculture et de l'Alimentation, des directions départementales interministérielles (DDT, DDCS, DDPP) et des Préfectures.

[Lire la suite](#)

Rechercher parmi 34167 jeux de données, services et cartes, ...



Parcourir par Thèmes INSPIRE Thèmes ISO Types de ressource



Altitude

28



Occupation des terres

276



Ortho-imagerie

6



Géologie

17



Unités statistiques

129



Bâtiments

34



Sols

22



Usage des sols

5031



Santé et sécurité des personnes

63



Services d'utilité publique et services publics



Systèmes de maillages néorépartis



Installations de suivi environnemental

- <http://catalogue.geo-ide.developpement-durable.gov.fr>

Les outils de diffusion : Le catalogue interministériel de données géographiques



Catalogue interministériel de données géographiques

[Aide en ligne](#)





[Retour à la recherche](#)

Sites Natura 2000 au titre de la Directive Oiseaux en Provence Alpes Côte d'Azur

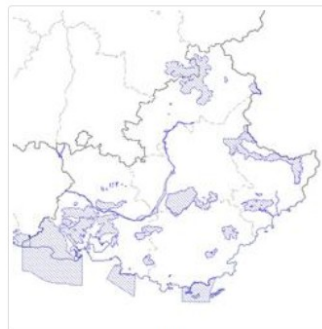
Périmètre des zones de protection spéciale (ZPS) appartenant au réseau européen Natura 2000
Le réseau Natura 2000 comprend 2 types de zones réglementaires : les Zones de Protection Spéciale (ZPS) et les Zones Spéciales de Conservation (ZSC).
Les ZPS sont désignées à partir de l'inventaire des Zones Importantes pour la Conservation des Oiseaux (ZICO) définies par la directive européenne 79/409/CEE du 25/04/1979 concernant la conservation des oiseaux sauvages.
La désignation des ZPS relève d'une décision nationale, se traduisant par un arrêté ministériel, sans nécessiter un dialogue préalable avec la Commission européenne.

Mis à jour continue

Téléchargements simples

 Vue HTML des métadonnées sur internet	<input type="button" value="Télécharger"/>
 Vue XML des métadonnées	<input type="button" value="Télécharger"/>
 Standard de données COVADIS : Zone de protection spéciale (ZPS) Natura 2000	<input type="button" value="Ouvrir le lien"/>
 Téléchargement simple (Atom) du jeu et des documents associés via internet	<input type="button" value="Télécharger"/>
URL de base des services wms/wfs sur internet	<input type="button" value="Copier le lien"/>

Aperçu



vignette

Étendue spatiale

- PROVENCE-ALPES-COTE-D'AZUR

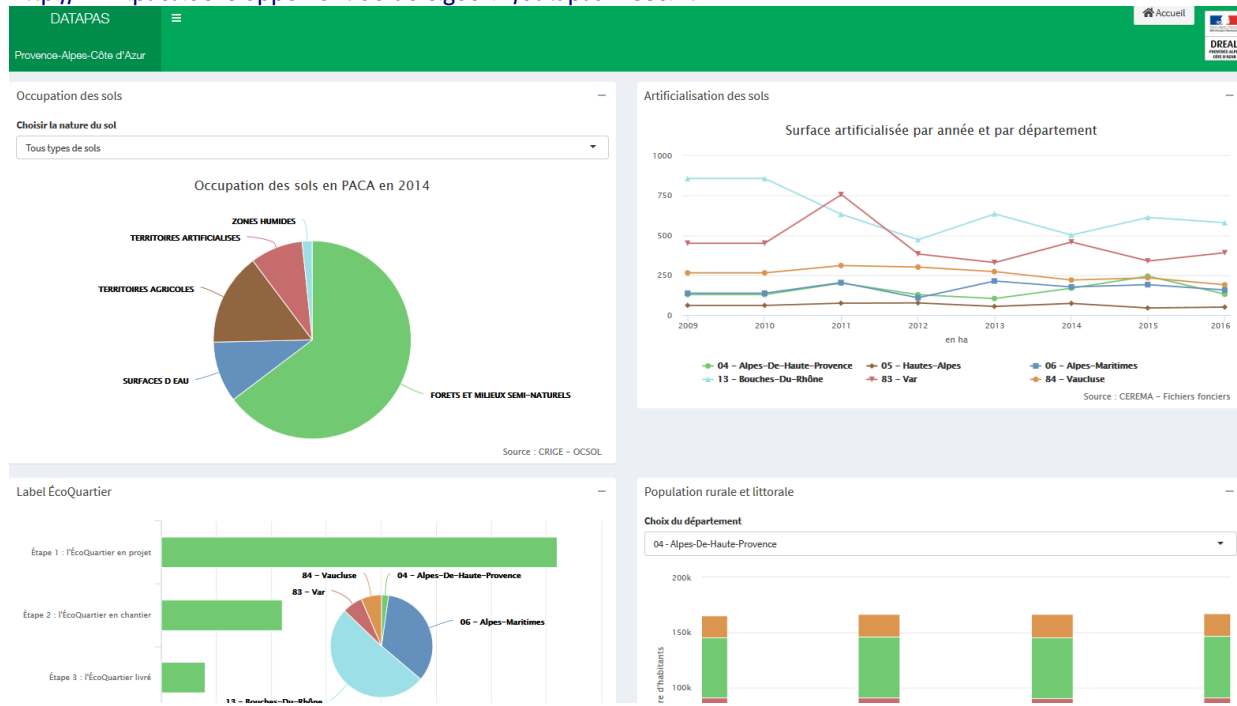


DEMO données DREAL PACA !

Les outils de diffusion : Le DATAPAS

Datapas est un outil qui présente un ensemble de trente chiffres-clés territoriaux représentatifs des domaines visés par les politiques publiques promues par la DREAL PACA.

<http://www.paca.developpement-durable.gouv.fr/datapas-r2586.html>



DEMO DATAPAS !

Les outils de diffusion : Le système d'information documentaire

Le SIDE : Portail national à déclinaisons régionales dans lequel figure toute la base documentaire liée à l'environnement : études, publications, DOCOB, avis de l'autorité environnementale...

<https://side.developpement-durable.gouv.fr/paca/>



Administration centrale - DREAL/CEAL - Accueil général - CONNEXION

SYSTÈME D'INFORMATION
du développement durable et de l'environnement

MINISTÈRE
DE L'ÉCOLOGIE,
DU DÉVELOPPEMENT
DURABLE
ET DE L'ÉNERGIE

PROVENCE ALPES CÔTE D'AZUR

PARTOUT DANS LA RÉGION

Tapez votre recherche

Vous êtes ici : Accueil Provence-Alpes-Côte d'Azur / Régions / Provence-Alpes-Côte d'Azur + recherche avancée

PRÉSENTATION - ZOOM SUR - RÉGIONS - PRODUITS-SERVICES - DOSSIERS RÉGIONAUX - AUTORITÉ ENVIRONNEMENTALE

Cap sur la COP 21 !
La Conférence des parties de la Convention-cadre des Nations unies sur les changements climatiques de 2015 (COP21/CMP11) aura lieu fin 2015 à Paris.
La France va accueillir et présider la vingt-et-unième Conférence des parties de la Convention-cadre des Nations unies sur les changements climatiques de 2015 (COP21/CMP11), aussi appelée « Paris 2015 ». C'est une échéance cruciale, puisqu'elle doit aboutir à un nouvel accord international sur le climat, applicable à tous les pays, dans l'objectif de maintenir le réchauffement mondial en deçà de 2°C.
La France va donc jouer un rôle de premier ordre sur le plan international, pour rapprocher les points de vue et faciliter la recherche d'un consensus des Nations unies, et aussi au sein de l'Union européenne, qui occupe une place importante dans les négociations sur le climat.
[La COP21 sur le web](#)
Découvrez le site internet de la COP21.
Sur Twitter : suivez le compte @COP21, et les hashtags #COP21, #Paris2015 et #ParisClimat2015.
Sur Facebook, consultez la page officielle de la COP21.
Et en PACA l'événement phare :
MED COP 21 Marseille, Villa Méditerranée, 04 au 05 juin 2015
Forum de la Société Civile

Le pôle documentaire
présentation...
contact...

Base d'information documentaire
Lancez votre recherche dans le champ de recherche en tête de page, ou visualisez directement le contenu de la base

Voir aussi
Numéro spécial du bulletin d'actualité documentaire
Les chiffres clés du climat
Internet DREAL PACA

A la une en région PACA
Journée nationale de la qualité de l'air (JNQA)
La première JNQA se tiendra le 25 septembre 2015. Il s'agit de l'une des actions de la feuille de route de la conférence environn...
Internet DREAL PACA
Mix à jour à 11:01:04

A la une du site du ministère

Autres systèmes d'information importants

Géoportail national (IGN)

<http://www.geoportail.fr>

Associé au GPU

<https://www.geoportail-urbanisme.gouv.fr/>

Site du SDES Service de la Donnée et des Etudes Statistiques

<https://www.statistiques.developpement-durable.gouv.fr/>

Inventaire National du Patrimoine Naturel

<https://inpn.mnhn.fr/accueil/index>

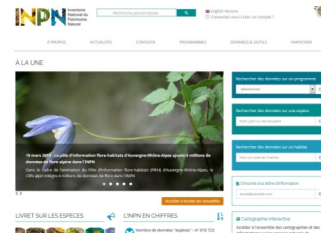
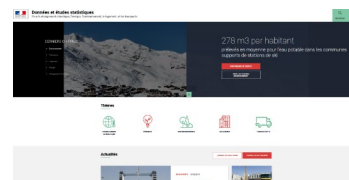
Plateforme ouverte des données publiques françaises ETALAB :

<http://www.data.gouv.fr>

<https://geo.data.gouv.fr/>

Le portail partenarial régional des données publiques en région PACA :

<https://www.datasud.fr/>



**Direction régionale de l'environnement,
de l'aménagement et du logement
Provence-Alpes-Côte d'Azur**

Service Connaissance Aménagement Durable et Evaluation

Unité Géomatique et Statistiques

36, Boulevard des Dames - 13002 Marseille

Tél. 04 88 22 61 00

www.paca.developpement-durable.gouv.fr

FIN