



**PRÉFET
DE LA RÉGION
PROVENCE-ALPES-
CÔTE D'AZUR**

*Liberté
Égalité
Fraternité*

**Direction régionale de l'environnement,
de l'aménagement et du logement
Provence-Alpes-Côte d'Azur**

Point de situation Filière photovoltaïque en Provence-Alpes- Côte d'Azur

Le 18 décembre 2025



Ordre du jour

I- Le photovoltaïque en Provence-Alpes-Côte d'Azur

- Une région à enjeux
- L'historique de la filière photovoltaïque
- Un constat en demi teinte
- Un cadre réglementaire national et local qui se durcit
- Perspectives

Bilan & Temps d'échange

II- L'agrivoltaïsme

- Cadre réglementaire
- Constat en région
- Enjeux à considérer

Temps d'échange

III- Le développement du PV en toitures et ombrières

- Situation régionale du PV en toiture
- Obligation de solarisation des toitures et des parkings. Estimation d'un potentiel régional
- Présentation du travail DREAL - DRAC
- Présentation de travail de solarisation des bâtiments de l'État
- boucles d'ACC

Temps d'échange

Qu'est-ce que la région Provence-Alpes-Côte d'Azur ?

→ Un territoire historiquement façonné par son rapport à l'énergie

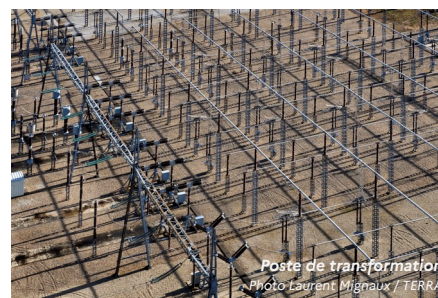
Un territoire historiquement façonné par son rapport à l'énergie

Lieu de **productions**
énergétiques multiples

Lieu de **transport** des
énergies

Lieu de **conversion**
des énergies

Lieu de **stockage**
stratégiques d'énergies



La région face à l'énergie : entre contraintes et usages

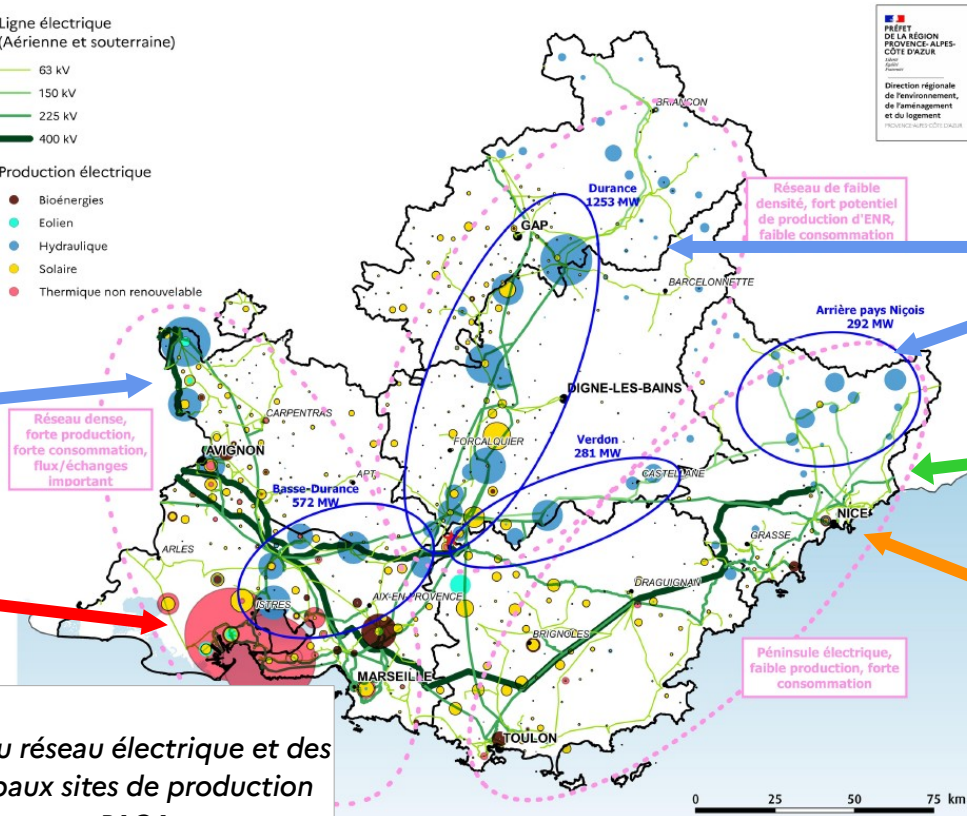
La **géographie** (relief, littoral...), et le **développement humain**, (habitat, industrie...) ont façonné le réseau et orienté les filières de production **autant voire davantage** que la présence de ressources locales.

Ligne électrique
(Aérienne et souterraine)

63 kV
150 kV
225 kV
400 kV

Production électrique

• Bioénergies
• Éolien
• Hydraulique
• Solaire
• Thermique non renouvelable



Montagnes = Sites de production hydroélectrique
Réseau peu dense et descendant = faible consommation (peu de population, peu d'industrie)

Vallée du Rhône :
- fleuve = hydroélectricité
- réseau arrivant des régions voisines

Zone portuaire : accueil d'énergies fossiles (gaz, GNL, pétrole) permettant fonctionnement de centrales thermiques au plus près des industries lourdes

Frontière nationale : peu de contact
→ « péninsule énergétique »

Littoral : réseau dense, fortes consommations, peu de production
→ Dépendance énergétique

Carte du réseau électrique et des principaux sites de production en PACA

Qu'est-ce que la région Provence-Alpes-Côte d'Azur ?

→ Un territoire historiquement façonné par son rapport à l'énergie

→ Mais aussi :

Des paysages
emblématiques



PRÉFET
DE LA RÉGION
PROVENCE-ALPES-
CÔTE D'AZUR

*Liberté
Égalité
Fraternité*

Le photovoltaïque en PACA

Enjeux

Historique

Constat

Réglementation

Perspectives

L'agrivoltaïsme

Réglementation

Constat

Enjeux

Les toitures et ombrières

Situation

Obligation

DRAC

État

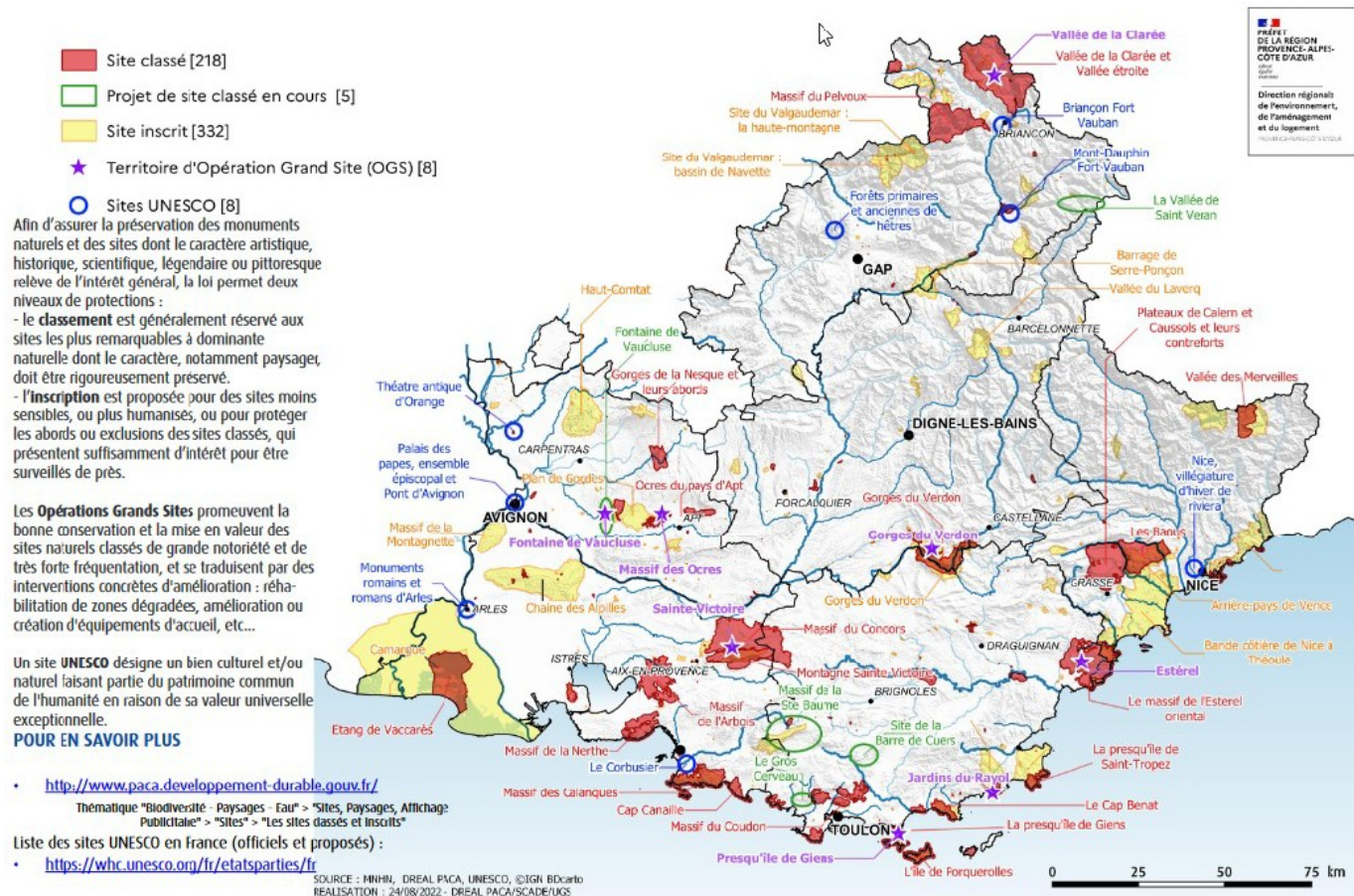
Des paysages emblématiques...



...parmi lesquels des paysages protégés

SITES CLASSÉS, INSCRITS, OPÉRATIONS GRANDS SITES ET SITES UNESCO

→ Paysages = vecteur touristique,
moteur économique



Qu'est-ce que la région Provence-Alpes-Côte d'Azur ?

→ Un territoire historiquement façonné par son rapport à l'énergie

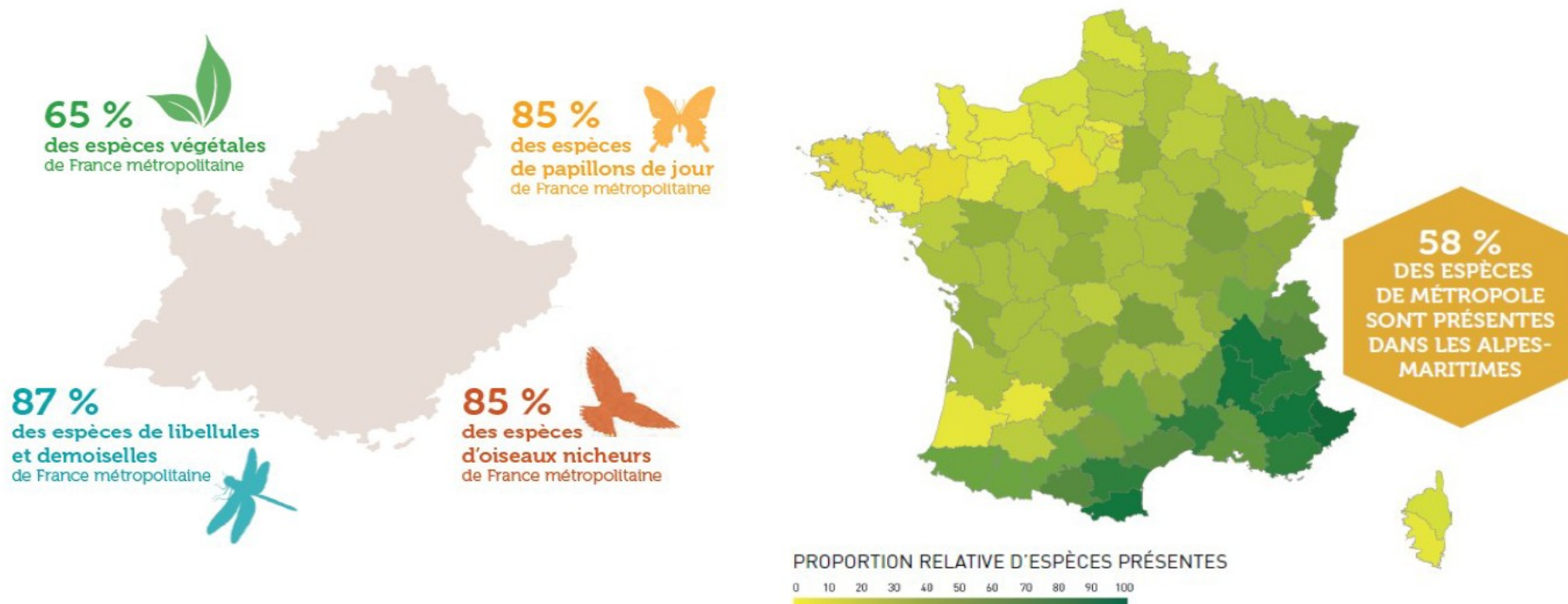
→ Mais aussi :

Des paysages
emblématiques

Biodiversité
exceptionnelle

Une biodiversité exceptionnelle...

Un point chaud à l'échelle française, européenne et méditerranéenne
Plusieurs régions biogéographiques, très nombreuses espèces, fort endémisme



... avec de nombreuses espèces protégées



Nivéole de Nice



Gagée des champs



Petit Rhinolophe



Vipère d'Orsini



Glaréole à collier



Epipactis provincialis



Lézard ocellé

Qu'est-ce que la région Provence-Alpes-Côte d'Azur ?

→ Un territoire historiquement façonné par son rapport à l'énergie

→ Mais aussi :

Des paysages
emblématiques

Biodiversité
exceptionnelle

Patrimoine
remarquable

Et un patrimoine remarquable...

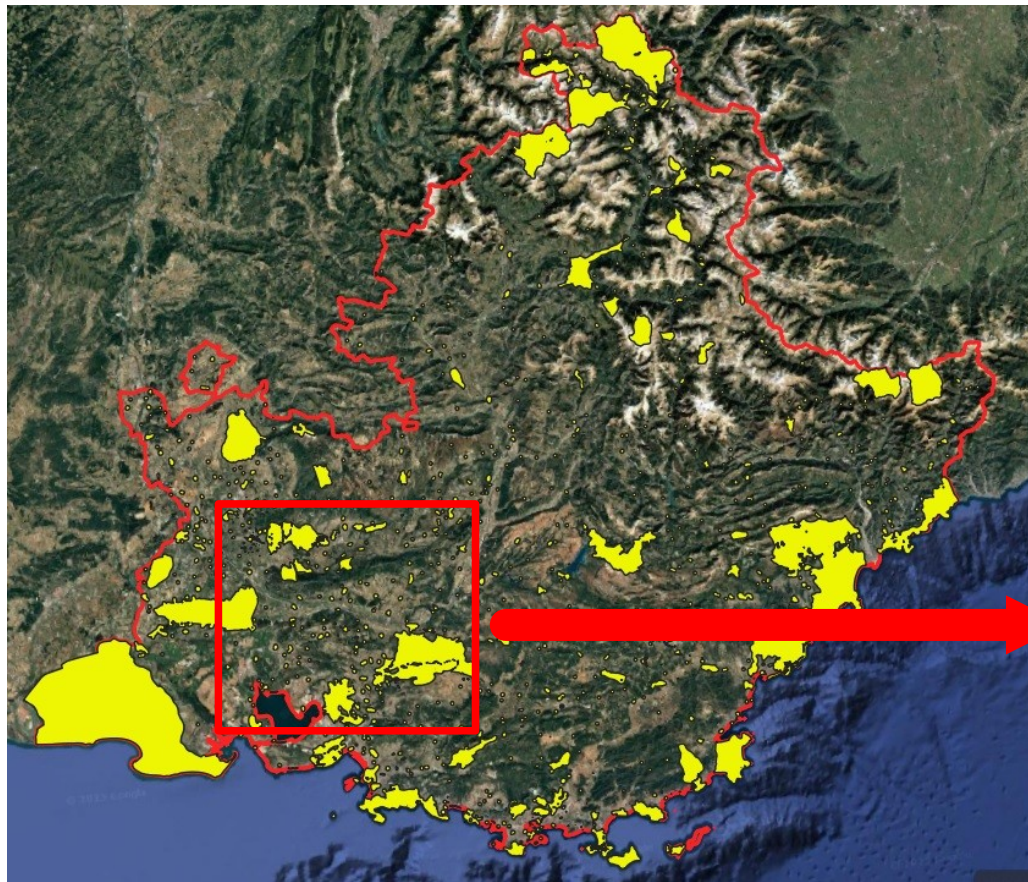


Photo Geographic.Media



... également protégé

Zones de protection du patrimoine
(sites classés, sites inscrits, sites de patrimoine remarquable, périmètres des abords des monuments historiques)
16,3 % du territoire PACA



Qu'est-ce que la région Provence-Alpes-Côte d'Azur ?

→ Un territoire historiquement façonné par son rapport à l'énergie

→ Mais aussi :

Paysages
emblématiques

Biodiversité
exceptionnelle

Patrimoine
remarquable

⇒ **Une richesse exceptionnelle à préserver d'urgence !**

⇒ Il est **nécessaire de concilier** le développement des projets PV avec ces enjeux territoriaux

Qu'est-ce que la région Provence-Alpes-Côte d'Azur ?

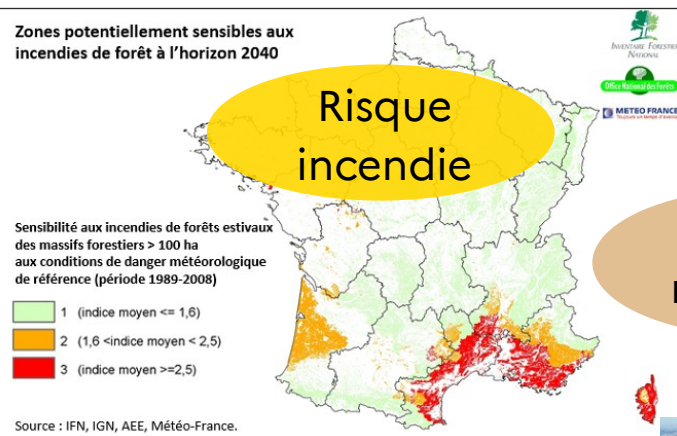
→ Un territoire historiquement façonné par son rapport à l'énergie

→ Paysages, biodiversité, patrimoine ne sont pas les seuls enjeux !

Qu'est-ce que la région Provence-Alpes-Côte d'Azur ?

→ Un territoire historiquement façonné par son rapport à l'énergie

→ Paysages, biodiversité, patrimoine ne sont pas les seuls enjeux !



Enjeux militaires



Aviation civile



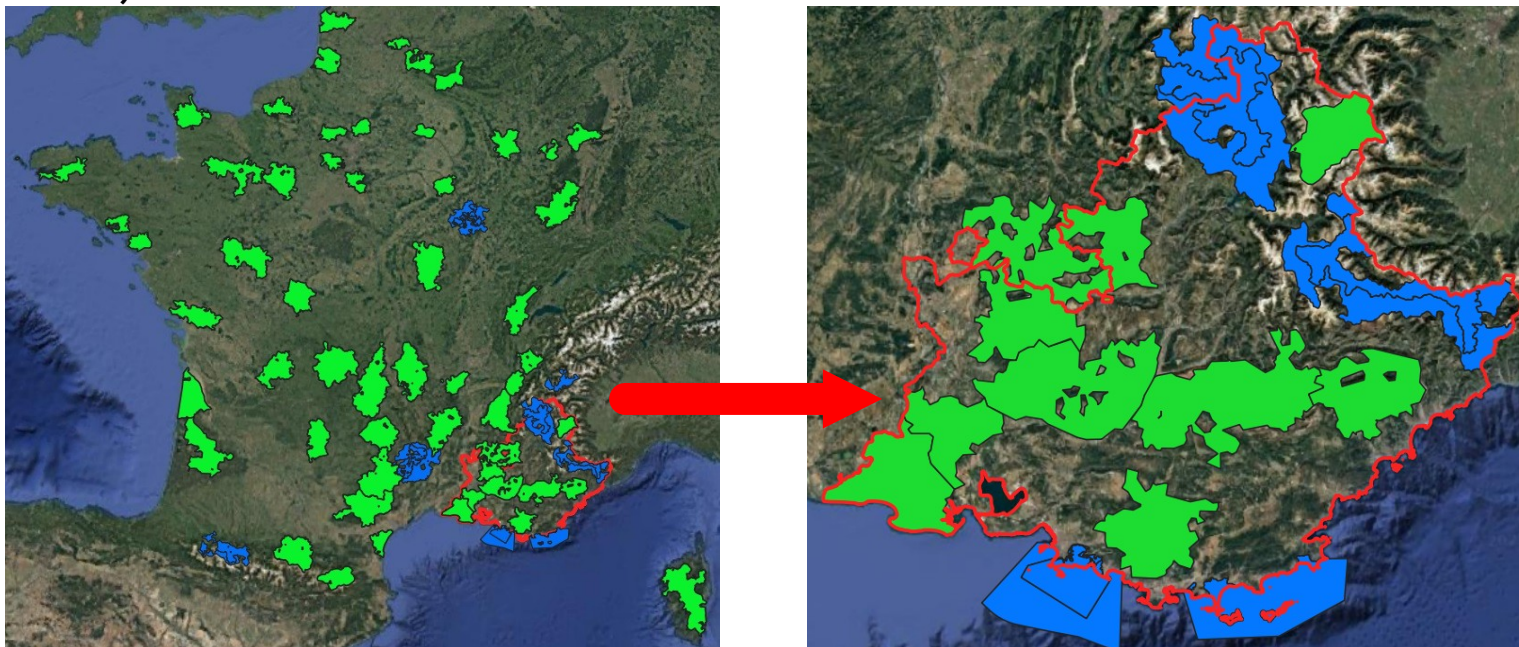
Préservation terres agricoles



→ De 1970 à 2020, en 50 ans, la région a perdu 50 % de SAU soit 700 000 ha
→ Ces 5 dernières années, la région a **perdu 7 000 ha** de terres agricoles

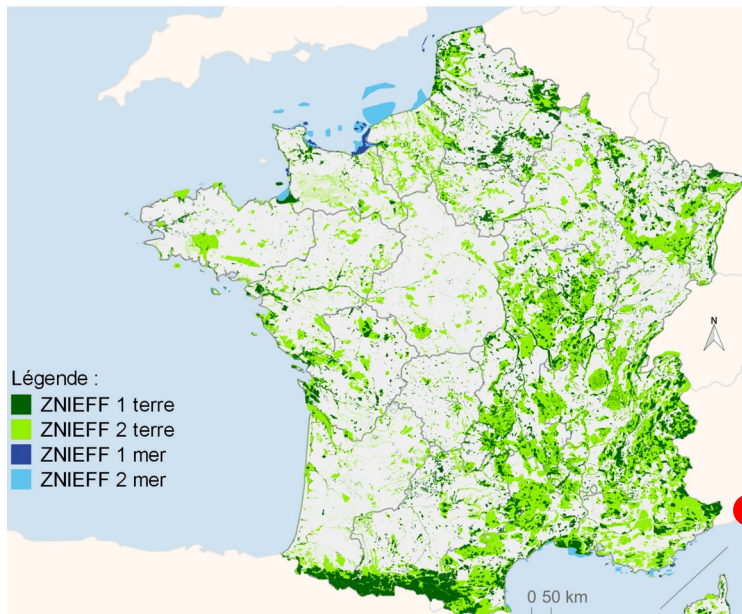
Des enjeux plus concentrés qu'ailleurs

- 50 % des **parcs nationaux** de France métropolitaine sont en PACA, couvrent 12 % du territoire régional (contre 1,9 % au niveau national)
- 9 Parcs naturels régionaux sont en PACA, couvrent 32 % de la région (contre 9 % au niveau national)



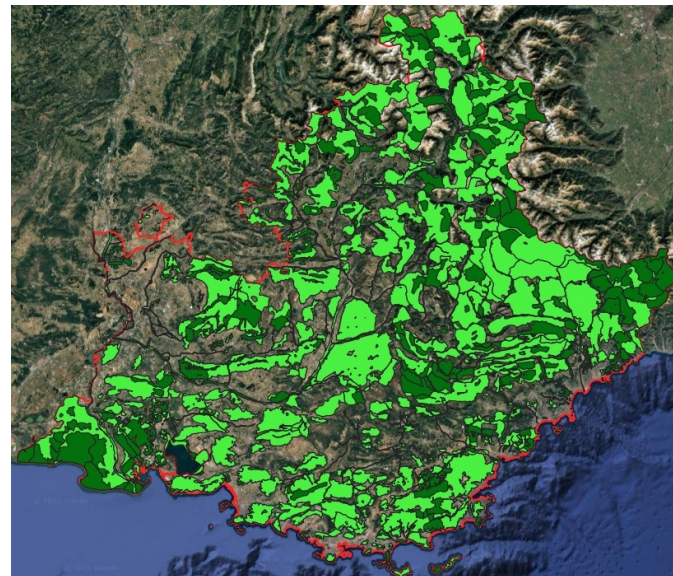
Des enjeux plus concentrés qu'ailleurs

Les ZNIEFF en France, en 2022



Source : Inventaire ZNIEFF, INPN, juin 2022
Traitements : SDES, 2022

ZNIEFF 1 : 15,3 % du territoire régional (contre **10,7 %** France)
ZNIEFF 2 : 53,3 % du territoire régional (contre **33,8 %** France)



Aires protégées :

- Objectif national : atteindre 30 % d'aires protégées
- En PACA : déjà **60 %** du territoire en aires protégées aujourd'hui

Qu'est-ce que la région Provence-Alpes-Côte d'Azur ?

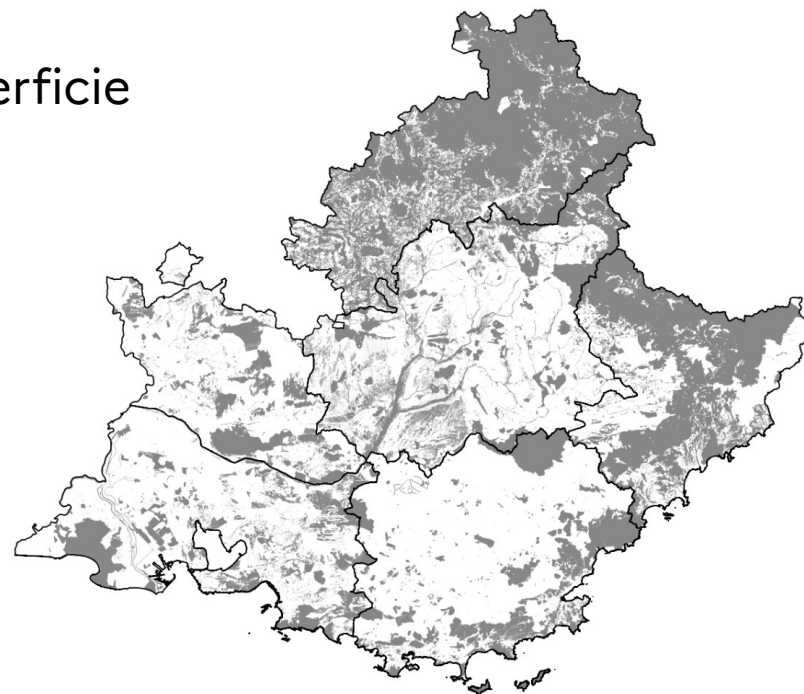
→ Une région où le nouveau photovoltaïque devra intégrer l'ensemble des enjeux territoriaux

→ qui présente une part importante de sa superficie incompatible avec le photovoltaïque au sol

→ Carte : Espaces **rédhibitoires** PV au sol

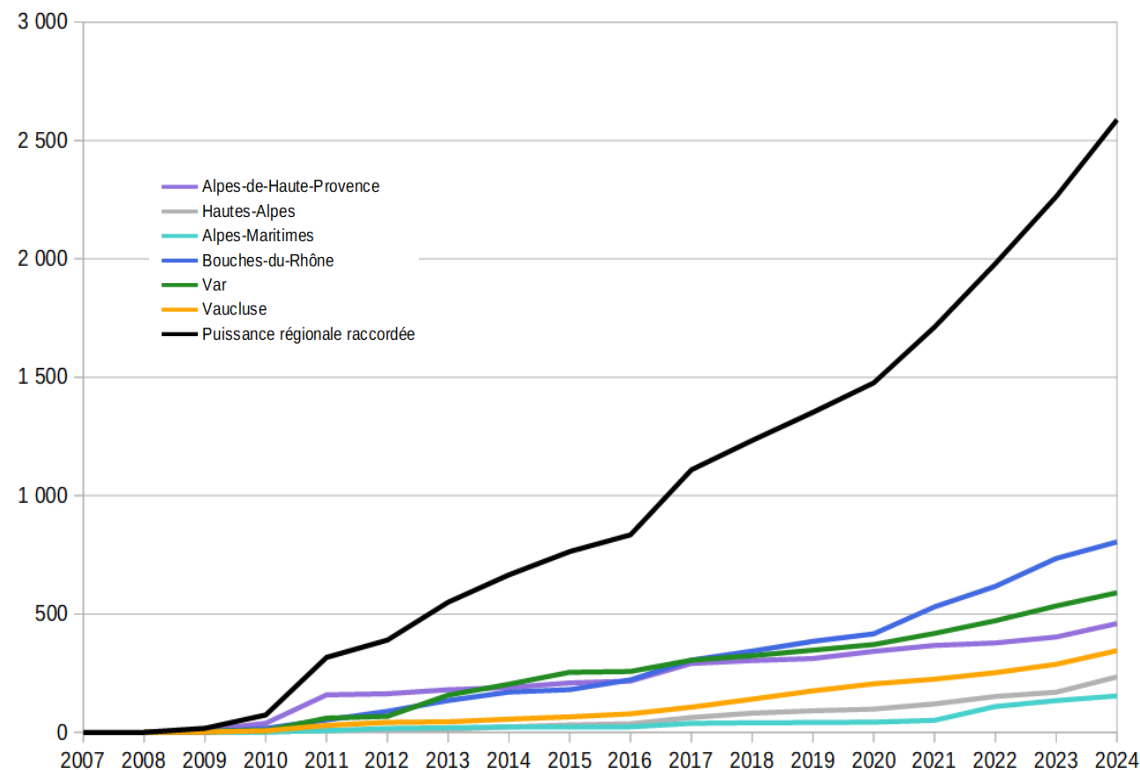
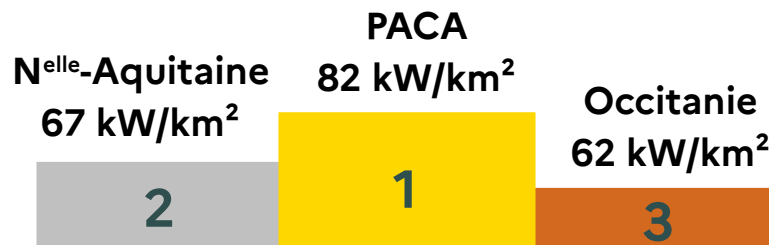
Proportion ramenée à la superficie départementale

04 - Alpes-de-Haute-Provence :	206 640 ha / 692 500 ha soit 30 %
05 - Hautes-Alpes :	445 830 ha / 555 000 ha soit 80 %
06 - Alpes-Maritimes :	231 131 ha / 423 000 ha soit 55 %
13 - Bouches-du-Rhône :	133 065 ha / 508 700 ha soit 26 %
83 - Var :	140 266 ha / 597 300 ha soit 23 %
84 - Vaucluse :	89 014 ha / 352 000 ha soit 25 %



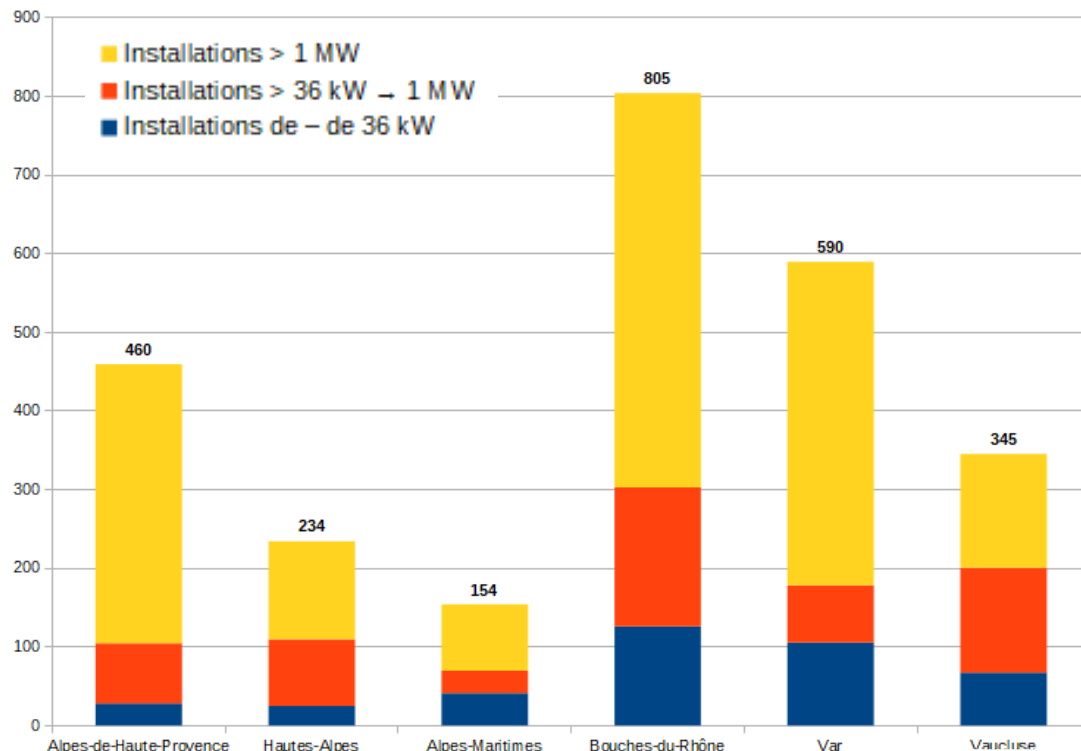
Historique régional du photovoltaïque

- Un développement précoce
- Une région modèle pour la filière (2010-2018)
- Une disparité forte entre départements
- La région la plus dense en photovoltaïque (*moyenne Fr. métro* 46 kW/km^2)



Historique régional du photovoltaïque

Répartition des puissances PV installées par département



Source : ODRE

Grand PV au sol

< 0,5 % des installations (!)
 > 60 % de la puissance PV installée (1620 MW)
 et de la production photovoltaïque régionale

Grandes toitures, ombrières, petit PV au sol

22 % de la puissance PV installée

Petites et moyennes toitures

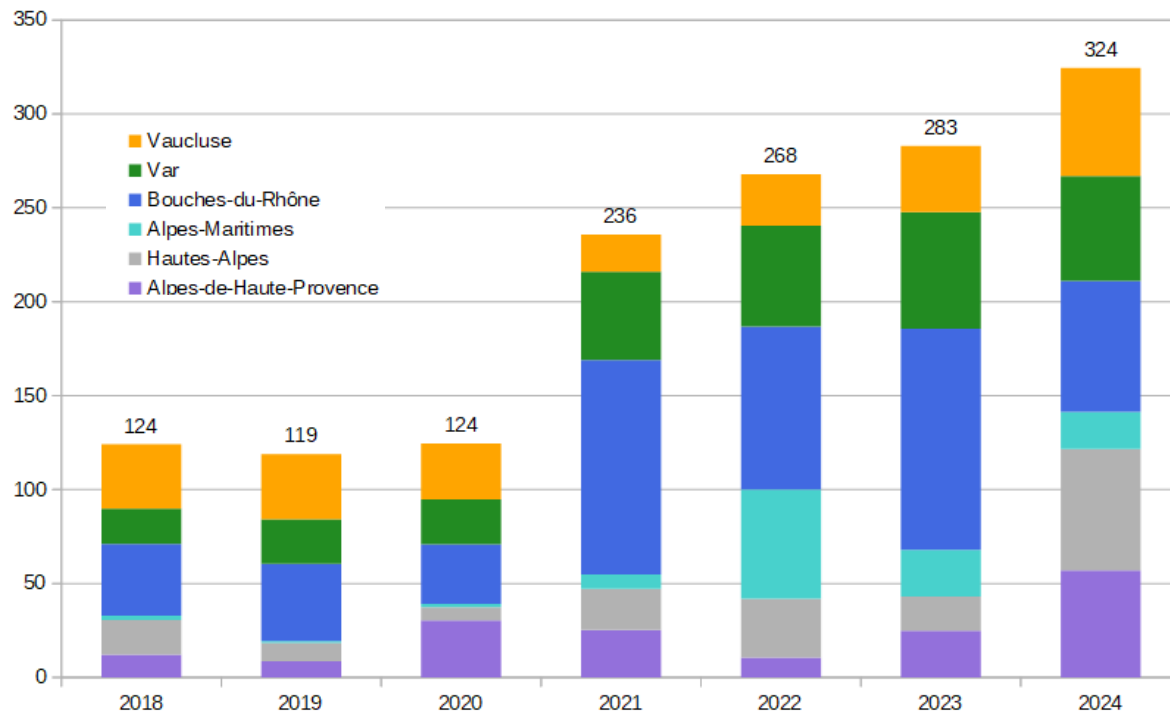
15 % de la puissance PV installée
 dont 36 % de la puissance installée en 2024

Le développement du PV sous toutes ses formes est nécessaire

La filière photovoltaïque en PACA : constat en demi-teinte

Nouvelles puissances photovoltaïques installées chaque année

par département - MW

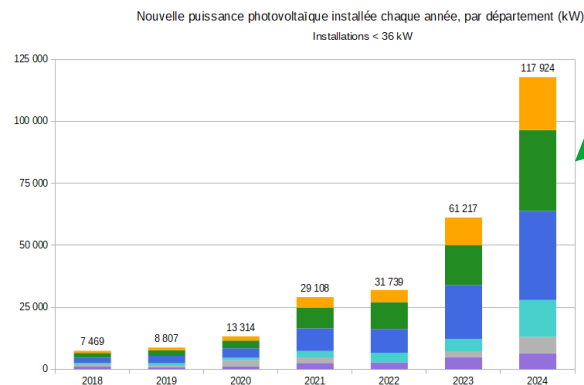


- Depuis 5 ans, croissance forte des nouvelles puissances installées
- 2024 : « meilleure année » pour le photovoltaïque en PACA

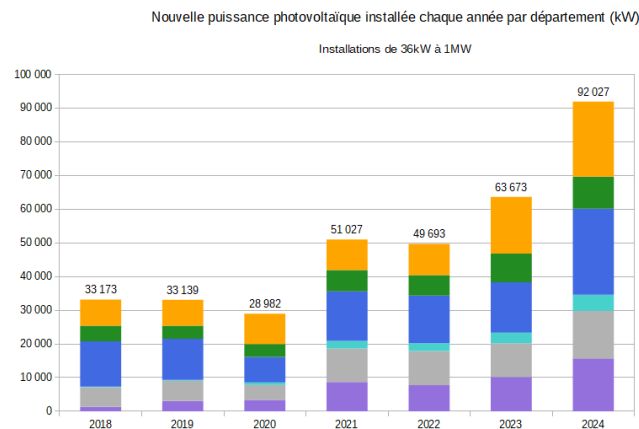
MAIS

Une **bascule** dans la répartition des projets qui se développent dans la région

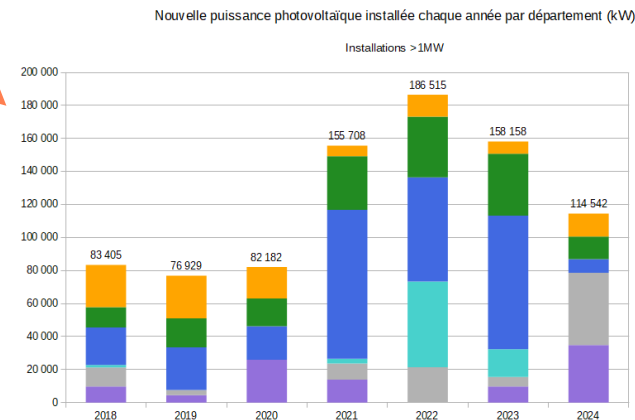
Un boom des installations en toiture (<36kW)



Un renforcement des moyennes installations PV (>36kW et <1MW)

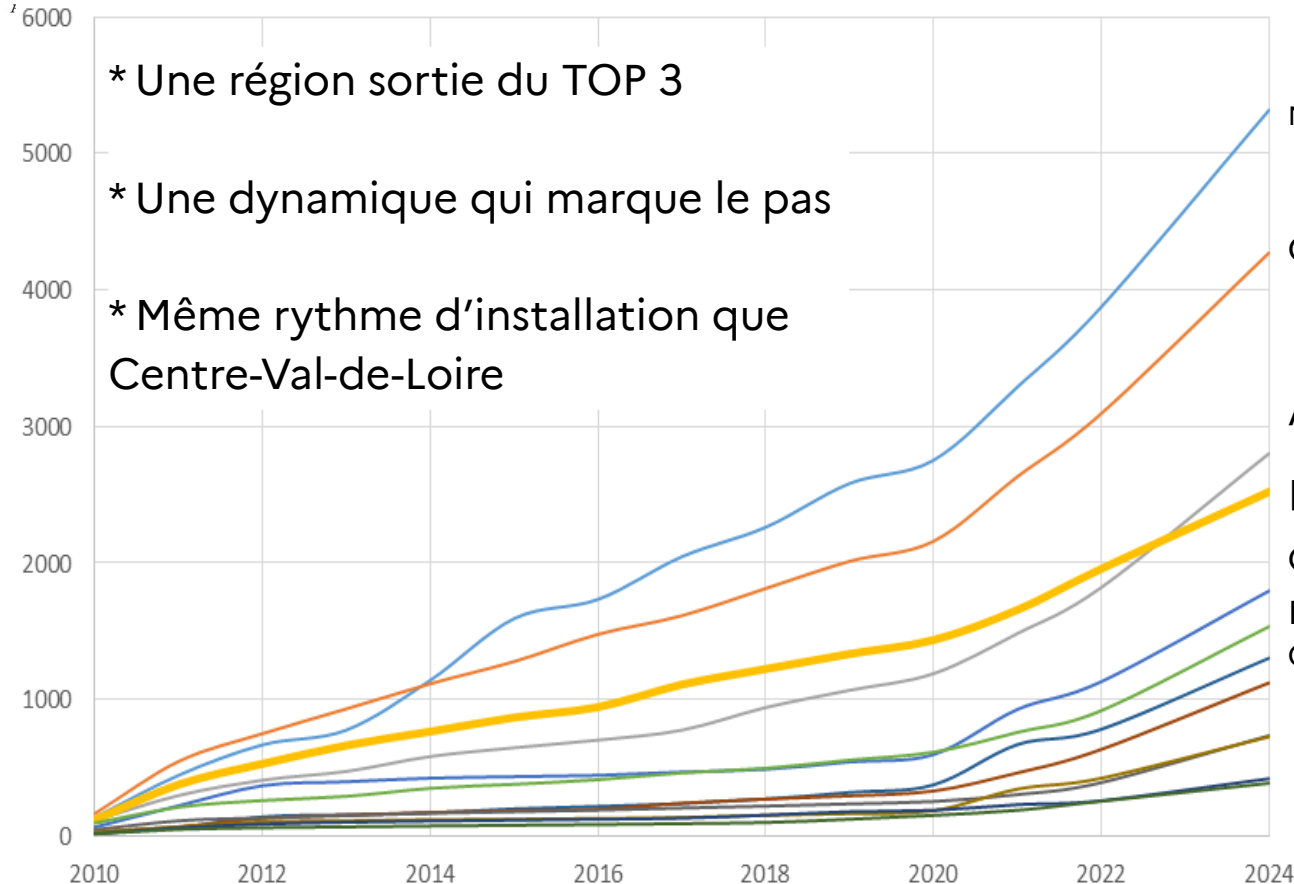


Un déclin des plus grandes installations (>1MW)



Les difficultés ressenties depuis quelques années sur cette filière se traduisent par une diminution des projets raccordés

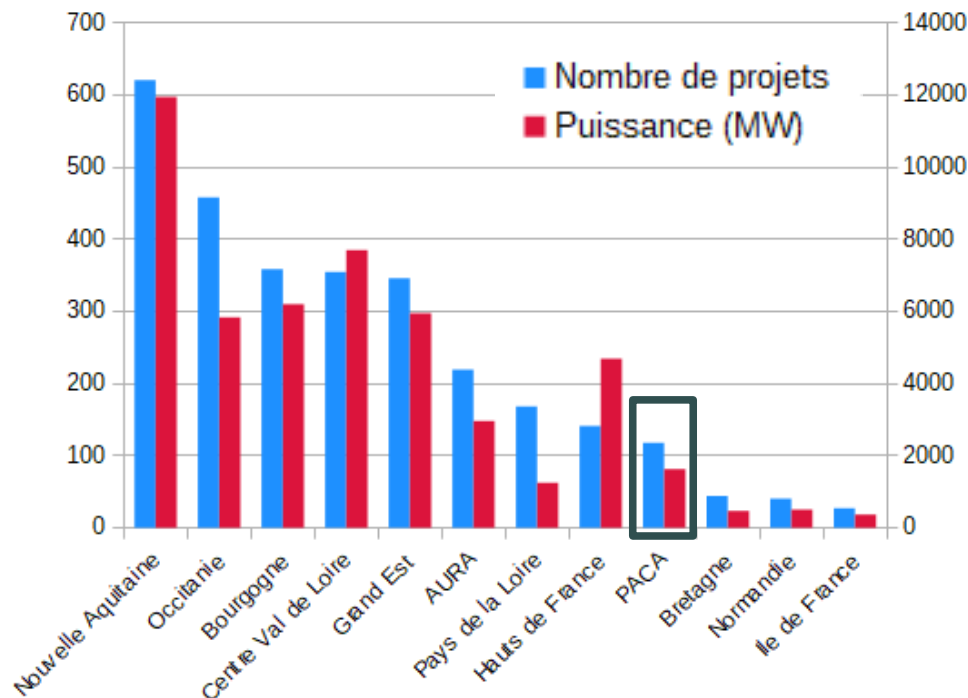
Une dynamique plus faible que dans les autres régions méridionales



... et devrait se poursuivre dans les années à venir

Projets PV en instruction par région

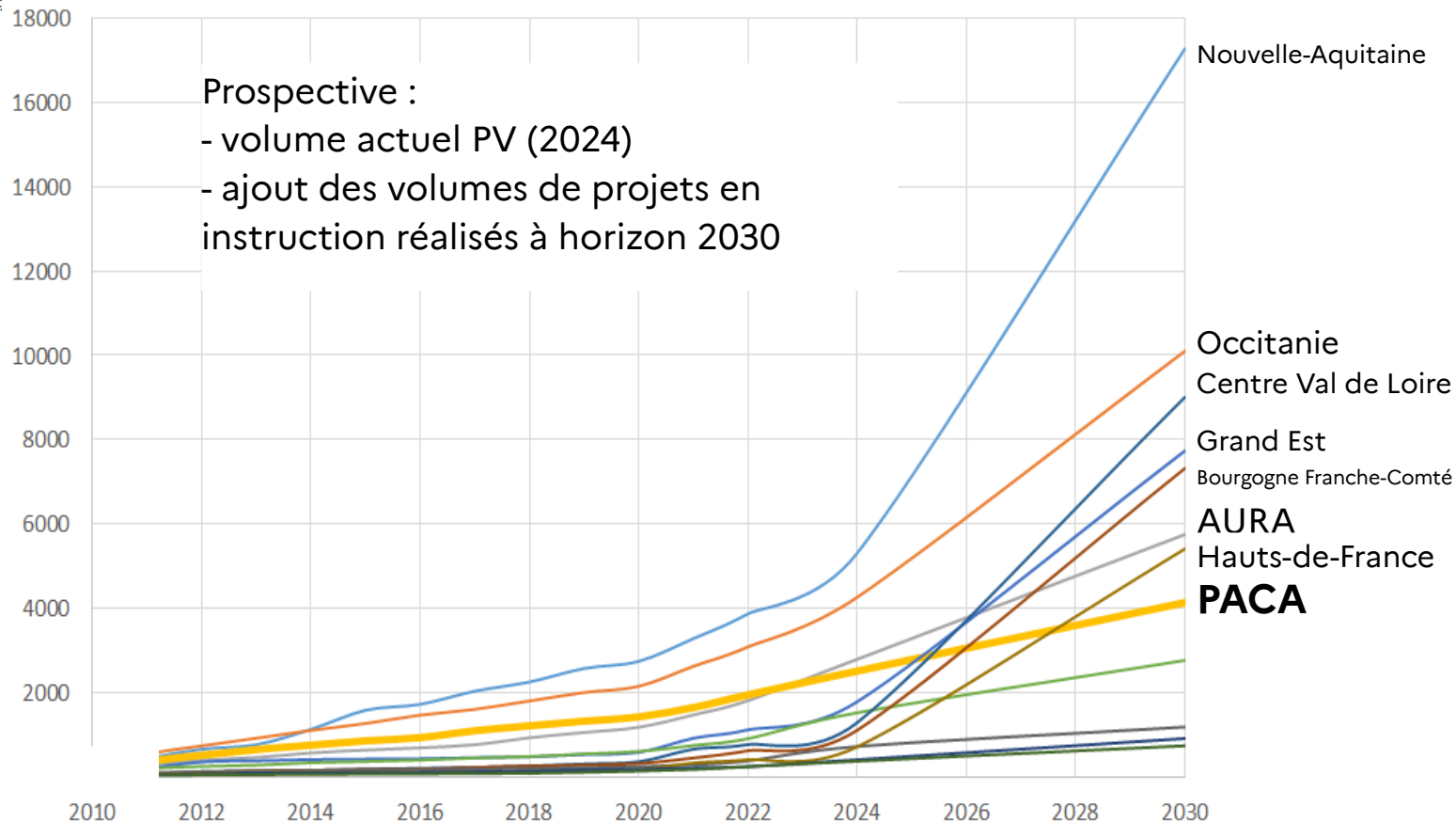
T3 2025



Le vivier de projets en instruction s'est tari

Moins de projets qu'en Hauts-de France !

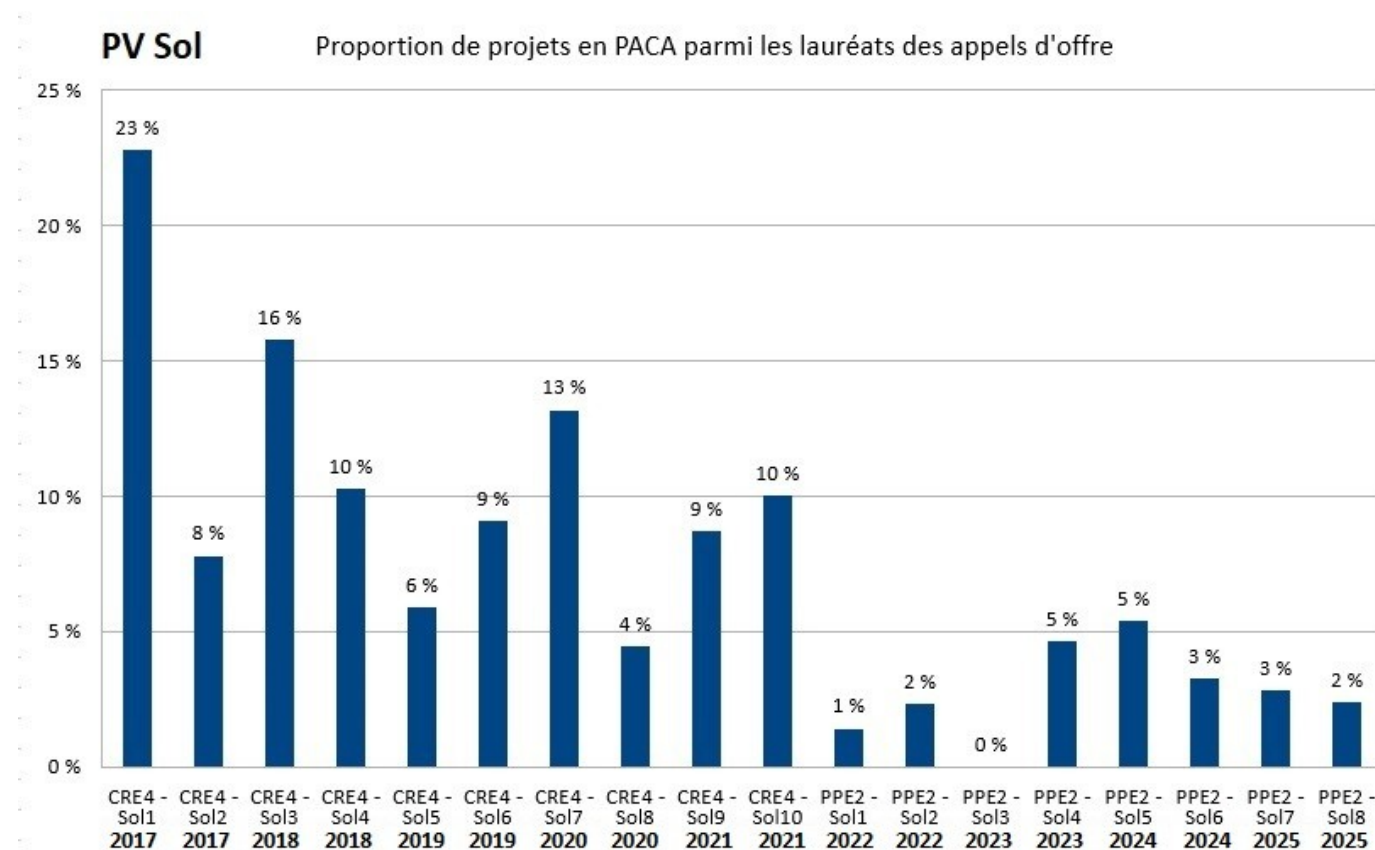
Une dynamique plus faible que dans les autres régions méridionales



PV au sol : peu de perspectives à horizon proche

Une autre dynamique est possible sur les toitures, ombrières...
(voir partie 3)

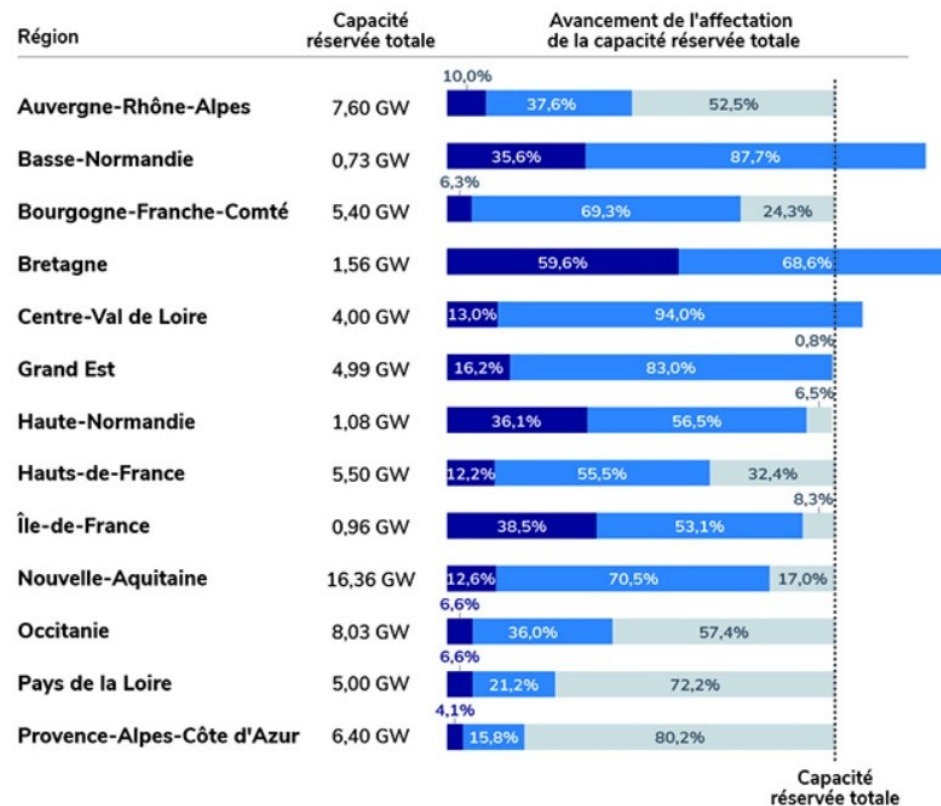
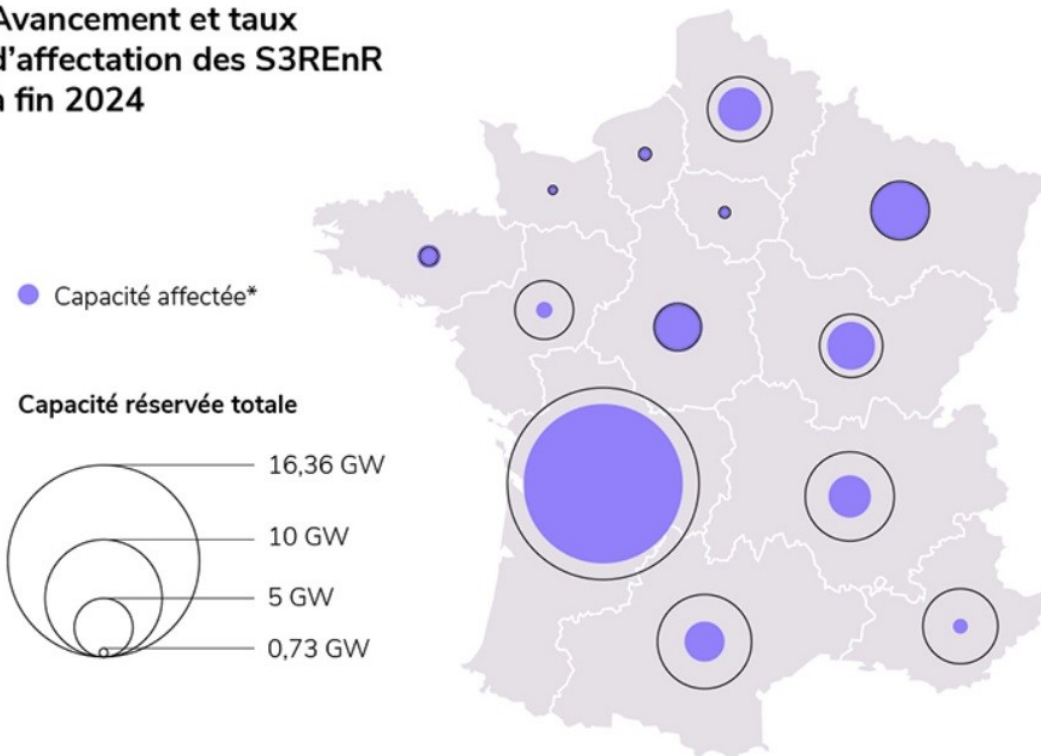
... qui s'observe également dans les appels d'offres



De moins en moins de lauréats des appels d'offres (AO CRE) en Provence-Alpes-Côte d'Azur

Un S3REnR ambitieux mais qui ne se remplit pas

Avancement et taux d'affectation des S3REnR à fin 2024



■ Projets en service

■ Projets en développement

■ Restant à affecter

* Taux d'affectation du S3REnR en cours (en %) : cumul des puissances des projets mis en service et des projets en cours de développement rapporté à la capacité globale du S3REnR en cours.

Source : site RTE

Évolutions réglementaires récentes

- **Interdiction des projets PV en zone forestière** si défrichement > 25ha (loi APER)
→ s'applique pour toutes demandes de permis déposées à compter du **10 mars 2024**
- **Comptabilisation des projets au titre du ZAN** (artificialisation des terres)
→ dérogations possibles, règles à clarifier
- **Mise en œuvre des documents cadres départementaux** : tout projet PV au sol en espace NAF sera interdit en dehors des espaces listés dans le document cadre (hors agrivoltaïsme)
→ entrée en vigueur une fois le document cadre arrêté.

Documents cadres : récapitulatif

Décret du 8 avril 2024 et Arrêté du 5 juillet 2024

- Durée : 10 ans
- 14 items concernant les surfaces à inclure au document-cadre
- 5 items concernant les surfaces à exclure du document-cadre
- Surfaces définies dans le document cadre = parcelles cadastrales
- Révision tous les 5 ans au moins
- Bois + forêts : pouvoir de dérogation du préfet

Documents cadres : avancements par département

Hautes-Alpes : 2^{ème} passage en CDPENAF
mi-décembre. Participation du public *après*
les élections municipales
Pas d'usage des dérogations préfectorales
Potentiel identifié : **1 160 ha** (terres incultes)

Vaucluse : Consultation envisagée
à partir de début janvier.
Potentiel identifié : **484 ha**.

Bouches-du-Rhône : Participation du
public : 19 nov. → 9 déc. 2025
Potentiel identifié : **1 500 ha**

Alpes-de-Haute-Provence :
Participation du public lancée le 4 déc.
Dérogations sur les items I , II, III, IX et X
(art. 9, arrêté du 5/07/24)
Potentiel estimé : **27 300 ha** (terres incultes)

Alpes-Maritimes : La Chambre
d'agriculture ne souhaite pas établir
de document-cadre




Var : Attente validation des propositions DDTM par le
préfet pour lancement consultation. Prévision
approbation du doc. *avant* les élections municipales

Zones d'accélération du photovoltaïque

Enjeux pour 2026 :

- faciliter le dérisquage de ces zones
- comparer les zones d'accélération en espace NAF avec les potentiels des documents-cadre (*travail en cours*)
- concrétiser les projets dans ces zones préférentielles

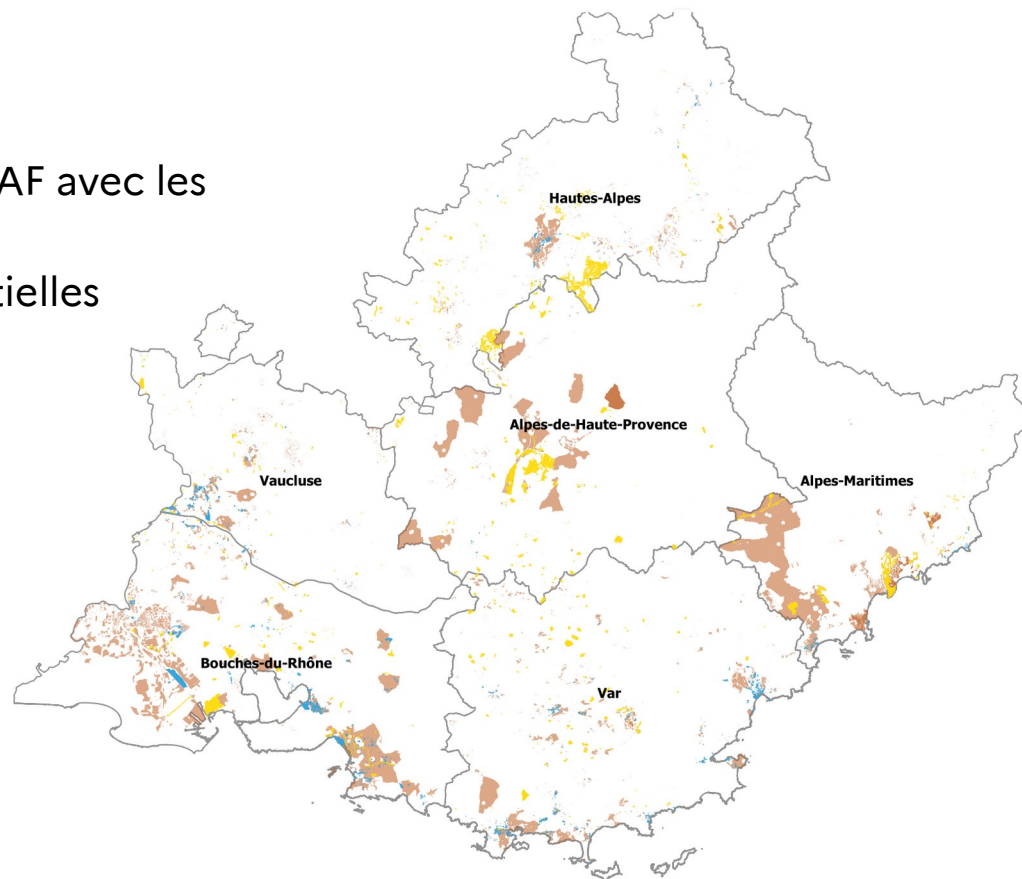
Zones d'accélération PV par sous-filière

-  Photovoltaïque au sol - hors enjeux rédhibitoires
-  Ombrières de parkings - emprise des UF
-  Photovoltaïque en toiture - hors périmètres protégés

PV au sol : 9 300 zones

PV ombrières : 6 300 zones

PV toitures : 100 000 zones



Sources : BD TOPO IGN, Zones d'accélération EnR (DDT04, DDT05, DDTM06, DDTM13, DDTM83, DDT84, DREAL PACA)

Perspectives de simplifications réglementaires

- **Évaluation environnementale** : Évolution attendue du seuil de soumission, rehausse de 1 à 3 MW
- **Repowering** : Réflexions nationales pour simplifier le cadre réglementaire
- **Friches en zone littorale** : discussion pour identifier davantage de friches inscrites dans les décrets de dérogation, 1 seule par décret actuellement.
- **Projets innovants** : Accompagnement des services de l'État pour de nouveaux types de projets en zones à faibles enjeux.
Par exemple PV linéaire (axes routiers, ferrés, canaux)
- **Avez-vous des idées ou propositions à faire remonter ?**

Point de situation Filière photovoltaïque en Provence-Alpes-Côte d'Azur – 18 décembre 2025

Bilan & Temps d'échange



L'agrivoltaïsme en Provence-Alpes-Côte d'Azur

Cadre réglementaire

- **Article 54** de la loi du 10 mars 2023 (loi APER) ;
- **Décret du 8 avril 2024** relatif au développement de l'agrivoltaïsme et aux conditions d'implantation des installations photovoltaïques sur des terrains agricoles, naturels ou forestiers
- **Arrêté du 5 juillet 2024** relatif au développement de l'agrivoltaïsme et à ses conditions d'implantation
- **Instruction ministérielle du 18 février 2025** relative à la publication du décret et calendrier d'application des dispositions

Les textes s'appliquent pour les installations agrivoltaïques dont les AU ont été déposées à compter du 9 mai 2024.

Conditions

L'activité agricole reste l'activité principale
 Surface non-exploitable
 < 10 %
 Hauteur installation et
 espacements inter-
 rangées permettent
 exploitation normale

Le taux de couverture
 maximal est de 40 %
 (+ de 10MWc / hors
 techno éprouvée)

Agriculteur actif

Agrivoltaïsme

Revenus durables
 (supérieurs à la moyenne
 des revenus constatés
 avant l'installation)

**Apport direct d'un
 service à l'agriculture**
 Pas d'atteinte
 substantielle à
 1 service
 Pas d'atteinte limitée
 à 2 services

**Production agricole
 significative**
 Rendement
 supérieur à 90 %
 d'une référence
 (zone témoin,
 référentiel local,
 données nationales)

4 services :

- Amélioration du potentiel agricole
- Adaptation au changement climatique
- Protection contre les aléas
- Amélioration du bien-être animal

L'agrivoltaïsme en Provence-Alpes-Côte d'Azur : situation constatée

- Des réticences liées à des **projets alibis** au démarrage de la filière
- La **Chambre régionale d'agriculture reste prudente** sur le sujet (doctrine avr. 2021 et motion du 28 nov. 2022) malgré la loi APER.
- La **FNSEA** et les **JA** demandent (sept. 2025) :
 - un réseau régional de plateformes d'expérimentation
 - un modèle de répartition de la valeur entre propriétaires, agriculteurs
 - la création d'un fonds de compensation agricole
 - une charte de bonnes pratiques agrivoltaïques (serres en verre comprises)
- Des projets localisés dans les Alpes-de-Haute-Provence, Bouches-du-Rhône et Vaucluse
Quelques dossiers dans le Var et les Hautes-Alpes, qui ne passent pas la CDPENAF
- Montée en puissance des installations sur élevage**, plus « faciles », permettent de s'exempter de contraintes (documents d'urbanisme et documents cadre)
- Des résultats avérés sur certaines cultures mais peu concluants sur d'autres.
Conséquence observée : les filières sans lien avec les cultures locales sont favorisées
→ **opportunisme**

L'agrivoltaïsme : actualités régionales et nationales

- **ADEME** : mise en ligne d'un site internet dédié à l' **observatoire** de l'agrivoltaïsme , <https://observatoire-agrivoltaisme.ademe.fr/>
- Étude sur l'agrivoltaïsme (panorama des dynamiques nationales + outils pour accompagner les parties prenantes vers des projets vertueux et favoriser leur appropriation au sein des territoires) → **Méthode PALIER diffusée en janvier (ADEME)**
- **Webinaire du 15 décembre 2025** « L'urbanisme à l'épreuve de l'agrivoltaïsme dans les parcs naturels régionaux » (**Inter-parcs**)
- Année 2026 : approfondissement des réflexions sur **l'agrivoltaïsme et l'élevage**

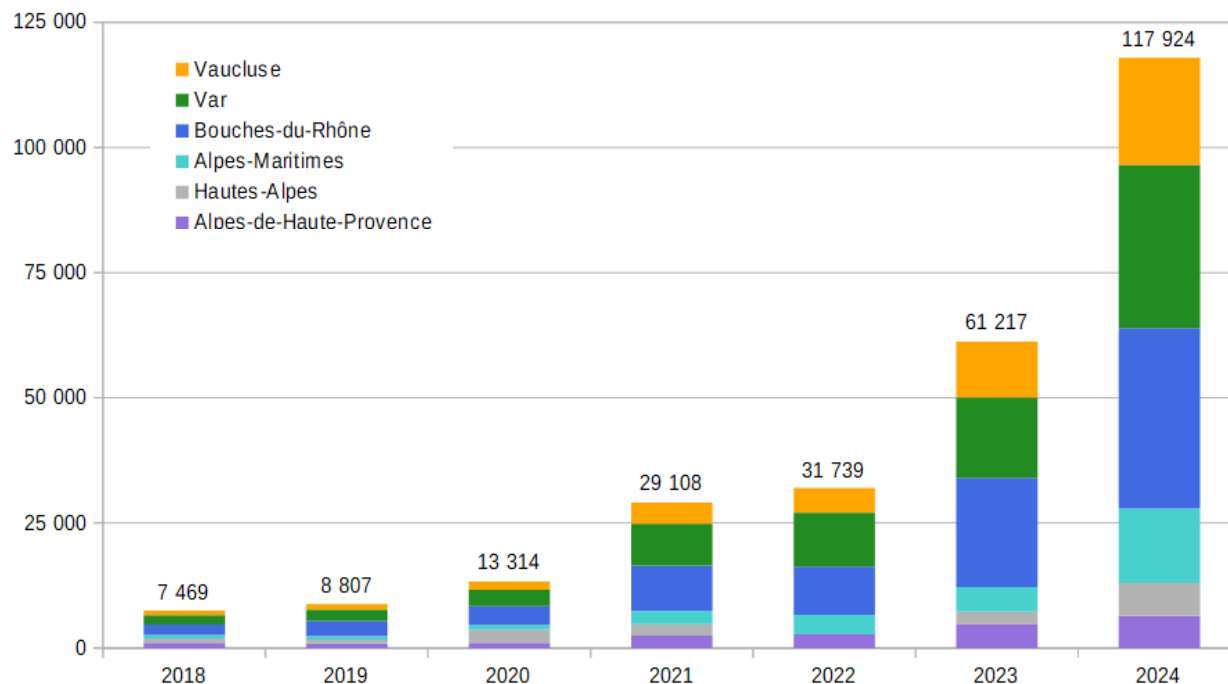
Point de situation Filière photovoltaïque en Provence-Alpes-Côte d'Azur – 18 décembre 2025

Temps d'échange



Le développement du PV en toitures et ombrières

Nouvelle puissance photovoltaïque raccordée
 chaque année, par département (kW)
 Installations < 36 kW
 Provence-Alpes-Côte d'Azur



Nouvelles puissances raccordées

→ avant 2021 : stagnation

→ 2022 : 31 MW

→ 2023 : 61 MW

→ 2024 : 118 MW

*En 2024 : > 33 % des
 puissances installées toutes
 sous-filières confondues*



PRÉFET
DE LA RÉGION
PROVENCE-ALPES-
CÔTE D'AZUR

Liberté
Égalité
Fraternité

Le photovoltaïque en PACA

Enjeux

Historique

Constat

Réglementation

Perspectives

L'agrivoltaïsme

Réglementation

Constat

Enjeux

Les toitures et ombrières

Situation

Obligation

DRAC

État

Le développement du PV en toitures et ombrières

Les communes les plus densément couvertes de « petit PV » sont des communes moyennes, urbaines ou péri-urbaines, marquées par un nombre élevé d'habitat individuel (pavillonnaire) et des zones d'activités.

Se distinguent :

- l'aire toulonnaise
- l'aire avignonnaise
- la Côte d'Azur
- le pourtour de l'étang de Berre...

Et pourtant...



PRÉFET
DE LA RÉGION
PROVENCE-ALPES-
CÔTE D'AZUR

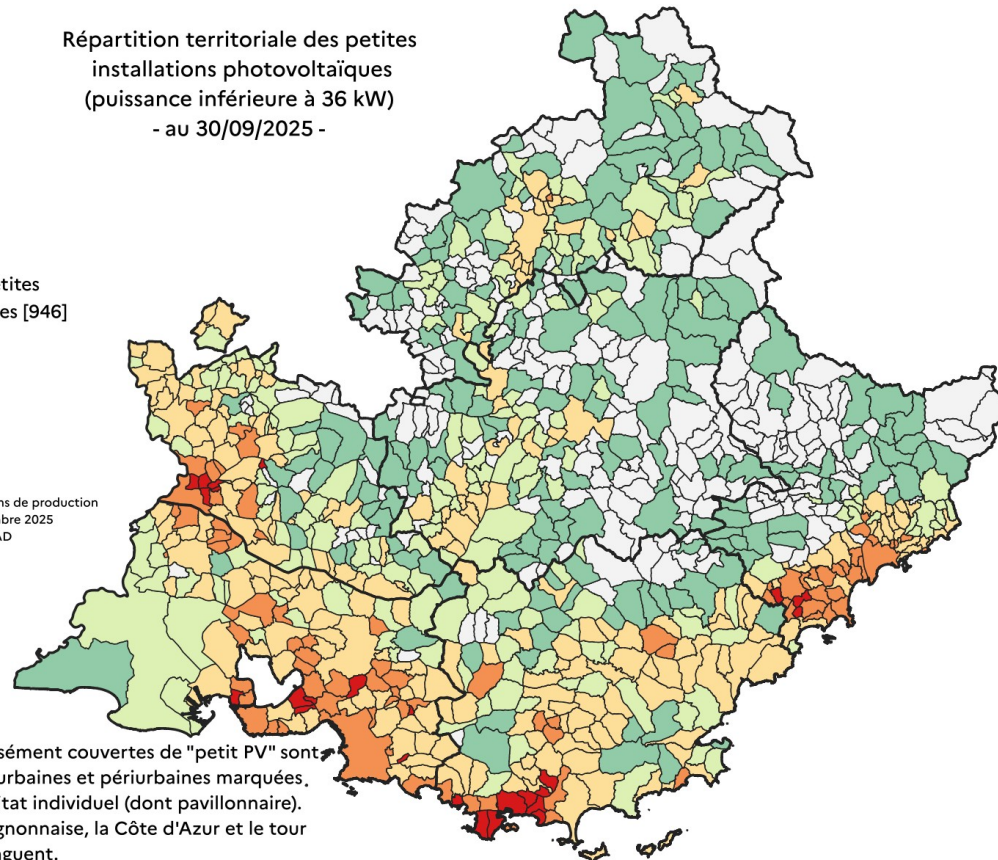
Liberté
Égalité
Fraternité

Répartition territoriale des petites
installations photovoltaïques
(puissance inférieure à 36 kW)
- au 30/09/2025 -

Densité communale des petites
installations photovoltaïques [946]

- > 50 W/ha [182]
- 50 à 150 W/ha [184]
- 150 à 500 W/ha [231]
- 500 à 1000 W/ha [83]
- > 1000 W/ha [25]

Source : Registre national des installations de production
d'électricité - actualisation au 30 septembre 2025
Réalisation : DREAL PACA / SEL / MER / AD



Les communes les plus densément couvertes de "petit PV" sont des communes moyennes, urbaines et périurbaines marquées par un nombre élevé d'habitat individuel (dont pavillonnaire). L'aire toulonnaise, l'aire avignonnaise, la Côte d'Azur et le tour de l'étang de Berre se distinguent.



PRÉFET
DE LA RÉGION
PROVENCE-ALPES-
CÔTE D'AZUR

Liberté
Égalité
Fraternité

Le photovoltaïque en PACA

Enjeux

Historique

Constat

Réglementation

Perspectives

L'agrivoltaïsme

Réglementation

Constat

Enjeux

Les toitures et ombrières

Situation

Obligation

DRAC

État

Le développement du PV en toitures et ombrières

Hors 9 communes rurales
faiblement bâties, la couverture
photovoltaïque des bâtiments
ne représente pas plus de 3 % de
l'ensemble des superficies bâties des
communes.

**Malgré les contraintes,
le potentiel de
solarisation des
toitures reste
immense.**



PRÉFET
DE LA RÉGION
PROVENCE-ALPES-
CÔTE D'AZUR

Liberté
Égalité
Fraternité

Méthodologie :

Il s'agit de la construction du pourcentage entre :

(1) la superficie probable occupée par le photovoltaïque de moins de 36kW (puissance raccordée sur la commune divisé par un ratio de 150W/m²)

(2) la somme des superficies au sol de tous les bâtiments* de la commune (BD TOPO)

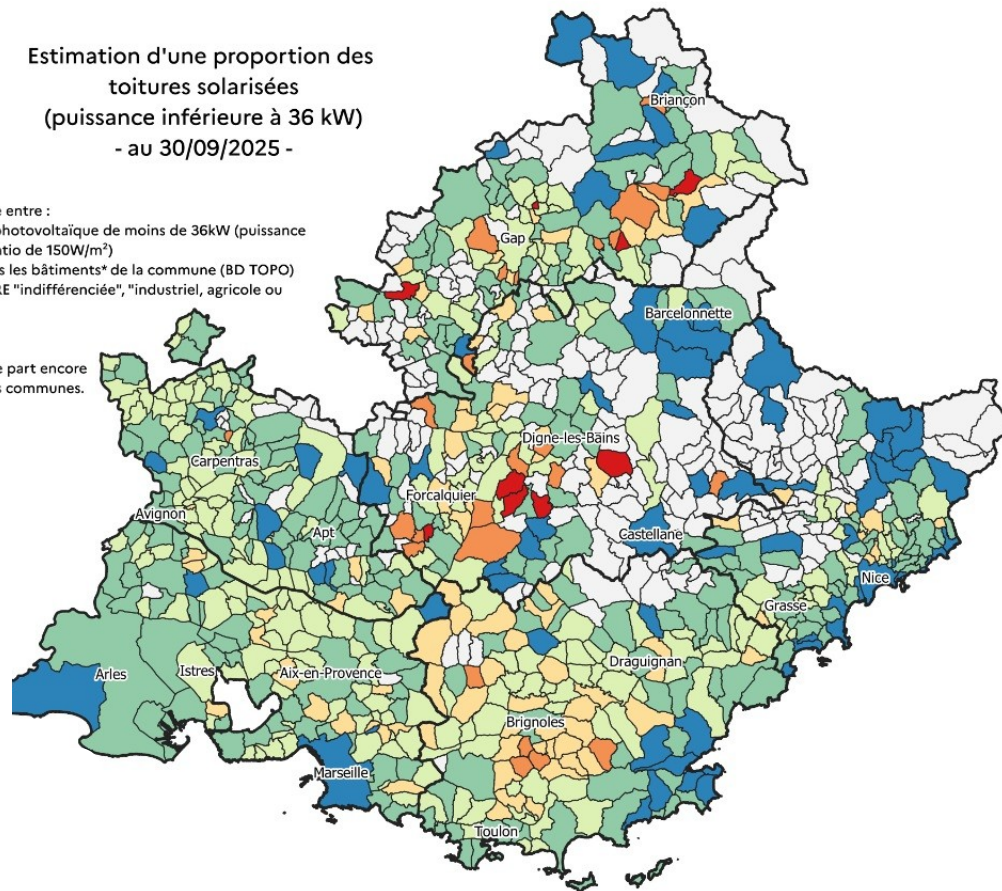
* Sont considérés les bâtiments de NATURE "indifférenciée", "industriel, agricole ou commercial" et les "Tribunes"

Analyse :

La solarisation des toitures représente une part encore très limitée des superficies de toitures des communes.

Estimation d'une proportion des
toitures solarisées
(puissance inférieure à 36 kW)
- au 30/09/2025 -


Proportion de toitures solarisées
par rapport à la superficie totale
des toitures




Toitures et ombrières : des obligations pour dynamiser la filière

- Des obligations de solarisation toitures et parkings existent
- Fluctuations sur les modalités de mise en œuvre des textes MAIS sont **suffisants pour lancer une dynamique et une prise de conscience.**

Travail d'identification
à l'échelle régionale
des toitures:

 > 500m²

 > 1000m²



Source de données : BD TOPO IGN

Toitures et ombrières : quel gisement en PACA ?

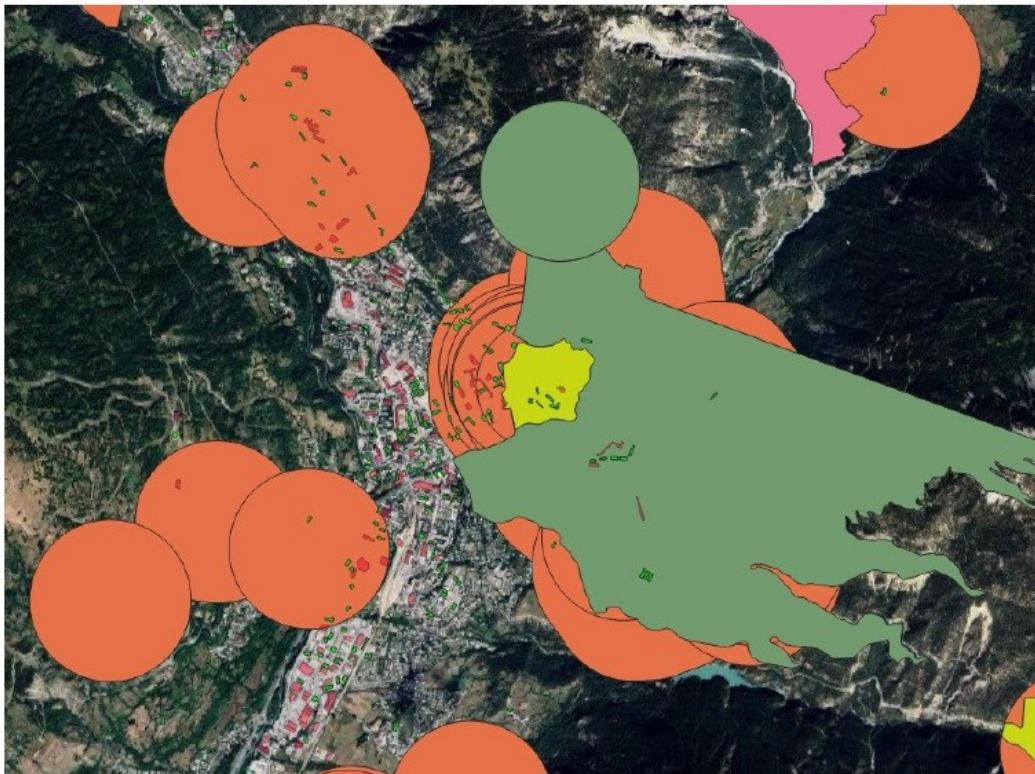
Quelques premiers chiffres en PACA :

Département :	04	05	06	13	83	84	Région PACA
Nombre total de bâtiments :	252 833	189 384	581 801	1 291 545	1 027 142	711 315	4 054 020
Nombre de bâtiments entre 500 et 1000m ² :	3 252	3 063	9 331	18 930	10 631	8 943	54 150
Nombre de bâtiments >1000m ² :	1 240	1 164	4 549	11 500	5 258	4 864	28 575

départements / zones	département 04	département 05	CA Arles Crau Camargue Montagne		PNR Sainte-Beaume	
catégorie toiture	>1000m ²	>1000m ²	toitures >1000m ²	500m ² < toitures <1000m ²	toitures >1000m ²	500m ² < toitures <1000m ²
équipé en PV	275	266	72	120	26	20
en %	22%	23%	9%	8%	16%	7%

Toitures et ombrières : un potentiel à mobiliser !

Croisement avec les différents zonages de protection du patrimoine



Commune de Briançon (05)

Légende:

-  périmètres délimités des abords
-  Sites classés
-  Sites inscrits
-  Sites du patrimoine remarquable

	Bilan PACA	
	entre 500 et 1000m ²	>1000m ²
nombre total toitures	54150	28575
en surface cumulée	3697ha	6799ha
dans au moins une zone de protection du patrimoine	15827 (29,2%)	7367 (25,8%)
surface cumulée hors zones de protection	2506ha	4973ha

→3,7 GW de potentiel hors zones protégées en comptant seulement la moitié de cette surface



Être dans une zone de protection
du patrimoine



« pas de projet photovoltaïque
en toiture »

Toitures et ombrières : changer de regard

- **Groupe de Travail** : dédié au photovoltaïque en secteur protégé lancé en 2023, il regroupe : DRAC, UDAP, ABF, DREAL, certaines DDT, CEREMA, ADEME, ENERPLAN.

- **Objectif** : accompagner les projets PV en zones protégées en traitant bien les enjeux.

- **Production** :

Guide 1 « insertion architecturale des panneaux solaires en secteur protégé »

Guide 2 « Bien intégrer son projet dans le paysage et l'architecture en Provence et Côte d'Azur »

Guide 3 « Bien intégrer son projet dans le paysage et l'architecture des Pré-Alpes aux Alpes »





PRÉFET
DE LA RÉGION
PROVENCE-ALPES-
CÔTE D'AZUR

Liberté
Égalité
Fraternité

Le photovoltaïque en PACA

Enjeux

Historique

Constat

Réglementation

Perspectives

L'agrivoltaïsme

Réglementation

Constat

Enjeux

Les toitures et ombrières

Situation

Obligation

DRAC

État

Toitures et ombrières : changer de regard

6 fiches pour bien concevoir techniquement son projet.

13 fiches pour bien intégrer son projet en fonction de sa localisation (centre ancien, faubourg, bâtiments agricoles etc).

<https://www.paca.developpement-durable.gouv.fr/integration-architecturale-de-pv-en-secteur-a15715.html>

Étapes en cours et à venir :

- Accompagner certains territoires en s'appuyant sur les guides de recommandations.
- Construire un **nouveau guide** cette fois dédié aux ombrières de parking.

FICHES ÉTAPE 2

Adapter son
projet solaire à
la situation
Provence et
Cote d'Azur

B1

Centre ancien



B2

Faubourgs



B3

Lotissements et habitat
pavillonnaire



B4

Bâti discontinu en
périphérie



B5

Hameaux, fermes
et maisons isolées



B6

Bâtiments agricoles et
hangars



État exemplaire : comment solariser son patrimoine ?

Un 1^{er} AMI régional lancé en 2022 :

167 sites initialement étudiés

→ Potentiel théorique d'environ **82 MWc**

11 sites retenus après plusieurs phases de sélection

8 sites en construction

→ potentiel **théorique** de **5 MWc** (critères ADEME 2015)

→ potentiel **réel** de **1,3 MWc**



Motif d'élimination des sites (156/ 167)

-  Refus gestionnaire de site
-  Pas propriété Préfet Région
-  Autre raison
-  Mauvais état toiture ou étanchéité
-  Sécurité
-  Projet immobilier en cours
-  Parkings trop petits (P<100KWc)
-  Patrimoine
-  PLU
-  Masque
-  Amiante
-  Structure

Quelles suites donner ? Comment massifier la solarisation ?



PRÉFET
DE LA RÉGION
PROVENCE-ALPES-
CÔTE D'AZUR

Liberté
Égalité
Fraternité

Le photovoltaïque en PACA

L'agrivoltaïsme

Les toitures et ombrières

Enjeux

Historique

Constat

Réglementation

Perspectives

Réglementation

Constat

Enjeux

Situation

Obligation

DRAC

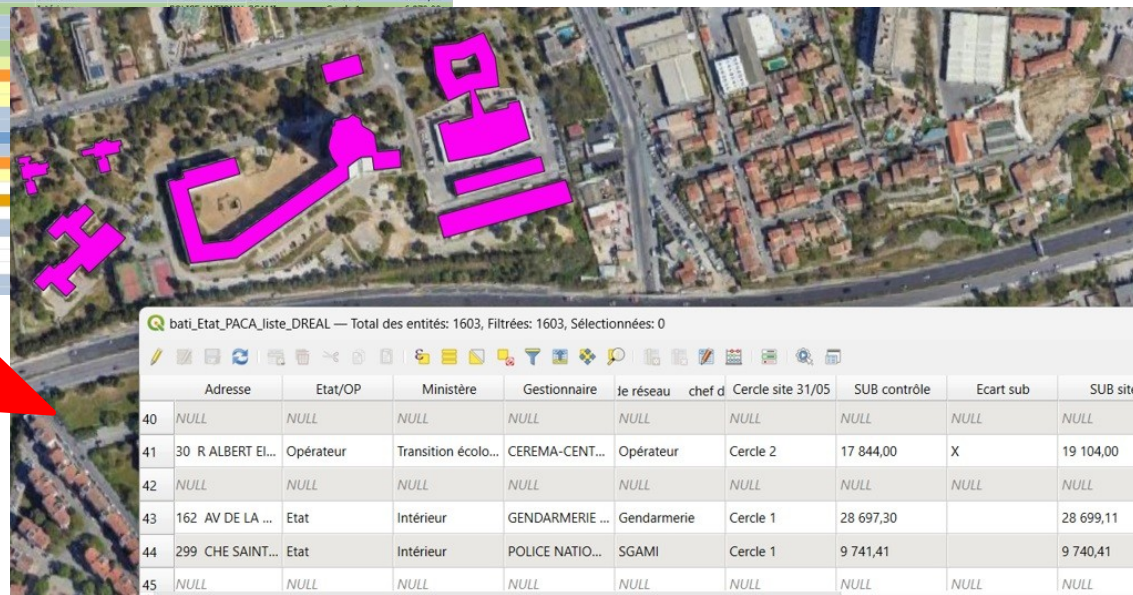
État

État exemplaire : où se trouve son patrimoine ?

→ Analyser les données énergétiques du patrimoine de l'État

→ Créer une donnée spatialisée pour chaque bâtiment

Code Site	Site	Num	Dpt	Ville	Adresse	Etat/OP	Ministère	Gestionnaire	Tête de réseau - chef de site *	Cercle site 31/05	SUB contrôl
130543	HOTEL DE POLICE	844	13	Marseille 24 Arrondissement	PL DE LA MAJOR	Etat	Intérieur	POLICE NATIONAL	SGAMI	Cercle 1	13 605,91
138891	CENTRE DES FINANCES PUBLIQUES DE SAINT	761	13	Marseille 8e Arrondissement	38 BD BAPTISTE BONNET	Multi-occupants	Multi-occupation	DIRECTION GENE	SGAMI	Cercle 1	10 704,08
120698	UE CASERNE AUVAIRE	724	06	Nice	R DE ROQUEBILIERE	Etat	Intérieur	POLICE NATIONAL	SGAMI	Cercle 1	10 165,01
119853	SITE DU CANET	467	13	Marseille 14e Arrondissement	26 BD DANIELLE CASANOVA	Etat	Intérieur	POLICE NATIONAL	SGAMI	Cercle 1	9 750,54
145331	S.G.A.P DIRECTION ADMINISTRATIVE	528	13	Marseille 14e Arrondissement	299 CHE SAINTE MARTHE	Etat	Intérieur	POLICE NATIONAL	SGAMI	Cercle 1	9 741,41
144586	CRS ET COMMISSARIAT DE POLICE ARJAN	668	06	Nice	AV EMILE RIPIERT	Etat	Intérieur	POLICE NATIONAL	SGAMI	Cercle 1	8 013,31
135321	Hôtel de police Avignon	1708	84	Avignon	0 BD SAINT ROCH	Etat	Intérieur	POLICE NATIONAL	SGAMI	Cercle 1	8 013,31
138253	HOTEL DE POLICE DE TOULON	441	83	Toulon	R DU COMMISSAIRE MORANDIN	Etat	Intérieur	POLICE NATIONAL	SGAMI	Cercle 1	8 013,31
126561	CRS 55	795	13	Marseille 13e Arrondissement	284 LD LA RAVELLE	Etat	Intérieur	POLICE NATIONAL	SGAMI	Cercle 1	8 013,31
109430	ECOLE NATIONALE DE POLICE MARSEILLE	468	13	Marseille 14e Arrondissement	54 BD ALPHONSE ALLAIS	Etat	Intérieur	POLICE NATIONAL	SGAMI	Cercle 1	8 013,31
126559	CRS 54	787	13	Marseille 5e Arrondissement	459 R SAINT-PIERRE	Etat	Intérieur	POLICE NATIONAL	SGAMI	Cercle 1	8 013,31
131145	CRS 89 OLLIOULES	855	83	Ollioules	LD ST ROCH	Etat	Intérieur	POLICE NATIONAL	SGAMI	Cercle 1	8 013,31
135101	DIRECTION DE LA LOGISTIQUE DU S.G.A.P	792	13	Marseille 14e Arrondissement	80 EDOUARD BARATIER	Etat	Intérieur	POLICE NATIONAL	SGAMI	Cercle 1	8 013,31
111971	PREFECTURE DE POLICE	516	13	Marseille 6e Arrondissement	2 BD PAUL PEYTRAL	Etat	Intérieur	POLICE NATIONAL	SGAMI	Cercle 1	8 013,31
126895	CRS 53	810	13	Marseille 14e Arrondissement	71 AV CLAUDE MONET	Etat	Intérieur	POLICE NATIONAL	SGAMI	Cercle 1	8 013,31
125179	UE CASERNE CRS SAINT LAURENT DU VAR	2060	06	Saint-Laurent-du-Var	393 AV PIERRE SAUVAIGO	Etat	Intérieur	POLICE NATIONAL	SGAMI	Cercle 1	8 013,31
144609	Caserne CRS 60	827	84	Avignon	0 RTE DE BEL AIR	Etat	Intérieur	POLICE NATIONAL	SGAMI	Cercle 1	8 013,31
119227	COMMISSARIAT DE POLICE DIVISION NORD	487	13	Marseille 15e Arrondissement	R ODETTE JASSE	Etat	Intérieur	POLICE NATIONAL	SGAMI	Cercle 1	8 013,31
139841	HOTEL DE POLICE CANNES	254	06	Cannes	3 R EDITH CAVELL	Etat	Intérieur	POLICE NATIONAL	SGAMI	Cercle 1	8 013,31
120704	COMMISSARIAT DE POLICE DIVISION CENTRE	887	13	Marseille 1er Arrondissement	8 BD GARIBOLDI	Etat	Intérieur	POLICE NATIONAL	SGAMI	Cercle 1	8 013,31
139872	HOTEL DE POLICE FOCH	666	06	Nice	1 AV DU MARECHAL FOCH	Etat	Intérieur	POLICE NATIONAL	SGAMI	Cercle 1	8 013,31
139232	HOTEL DE POLICE AX EN PROVENCE	399	13	Aix-en-Provence	AV DE L'EUROPE	Etat	Intérieur	POLICE NATIONAL	SGAMI	Cercle 1	8 013,31
138573	P2 DANER / DOP / BRIGADE FINANCIERE	871	13	Marseille 2e Arrondissement	59 R DE LA JOLETTE	Etat	Intérieur	POLICE NATIONAL	SGAMI	Cercle 1	8 013,31
166386	LABORATOIRE DE POLICE SCIENTIFIQUE	1459	13	Marseille 4e Arrondissement	97 BD CAMILLE FLAMMARION	Etat	Intérieur	POLICE NATIONAL	SGAMI	Cercle 1	8 013,31
120162	COMMISSARIAT DE POLICE DE DRAGUIGNAN	1415	83	Draguignan	0 AV DE LA 1ERE ARMEE	Etat	Intérieur	POLICE NATIONAL	SGAMI	Cercle 1	8 013,31
119545	HOTEL DE LA PREFECTURE	611	13	Martignes	CHE DE PARADIS	Etat	Intérieur	POLICE NATIONAL	SGAMI	Cercle 1	8 013,31
186005	SERVICE M.I. BAIL 2433	1816	13	Marseille 1er Arrondissement	23 R LULLI	Etat	Intérieur	POLICE NATIONAL	SGAMI	Cercle 1	8 013,31
139840	COMMISSARIAT DE POLICE GRASSE	669	06	Grasse	AV DU MARECHAL DE LATTRE DE TASSY	Etat	Intérieur	POLICE NATIONAL	SGAMI	Cercle 1	8 013,31
138845	AMPHITHEATRE DE NIMES	400	30	Marseille 3e Arrondissement	AV DU MARECHAL DE LATTRE DE TASSY	Etat	Intérieur	POLICE NATIONAL	SGAMI	Cercle 1	8 013,31



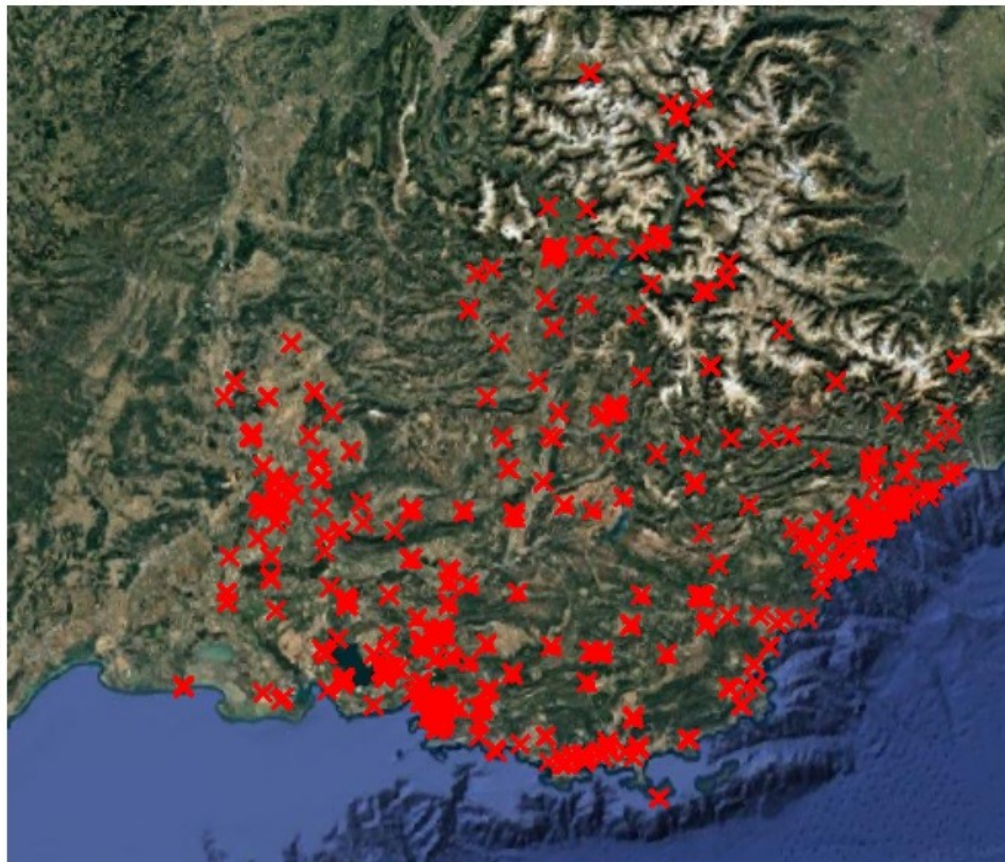
État exemplaire : un patrimoine localisé

Résultats

- 444 sites de l'Etat cartographiés sur 504
- 1 603 bâtiments identifiés et cartographiés !
- 1,18 millions de m² de toitures identifiées, soit 118ha
- 47 sites non trouvés
- 12 sites définitivement fermés, désaffectés, abandonnés, futures installations etc

Sur les 1 603 bâtiments cartographiés:

- 600 ont une surface de toitures > 500m² et donc sont concernés par une obligation de solarisation.
- 542 sur 1 603 sont concernés par au moins une zone de protection du patrimoine. Et 215 sur 600 concernant ceux soumis à obligation de solarisation.



État exemplaire : quelles solutions pour solariser ?

Objectif : Accéder à l'**autoconsommation** en faisant appel à un tiers investisseur, sur des bâtiments de l'État.

→ RDV mensuels avec la DGFIP pour avancer sur ces sujets nouveaux

→ Recherche des bons **modèles juridiques et financiers** en fonction du site ou de la grappe de sites :

- Marché de partenariat,
- Concession,
- Marché Global de Performance (MGP) Énergétique à Paiement Différé,
- Boucle d'autoconsommation collective, ...

→ **Sensibilisation** : Rencontres programmées avec les gestionnaires de ces bâtiments



PRÉFET
DE LA RÉGION
PROVENCE-ALPES-
CÔTE D'AZUR

Liberté
Égalité
Fraternité

Le photovoltaïque en PACA

Enjeux

Historique

Constat

Réglementation

Perspectives

L'agrivoltaïsme

Réglementation

Constat

Enjeux

Les toitures et ombrières

Situation

Obligation

DRAC

État

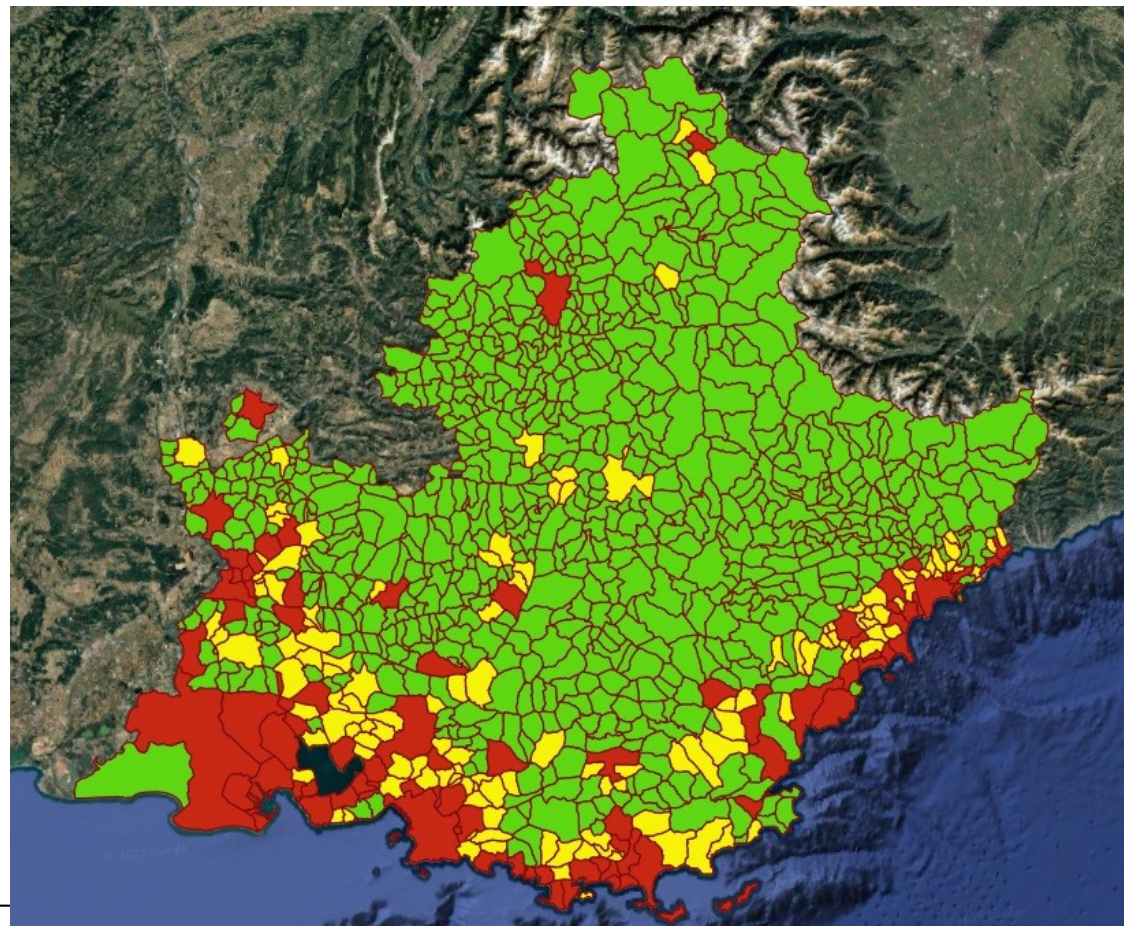
L'Auto-consommation collective (ACC) :

2km

10km

20km

- Environ 1 000 boucles d'ACC en France, 50 % portées par les collectivités
- Arrêté du 21 février 2025 qui apporte plus de souplesse, notamment plafond des boucles augmenté de 3 à 5MWc.
- Souplesse renforcée pour les collectivités : dérogation spatiale à l'échelle de leur territoire (sous conditions)
- Contact pour demandes de dérogation : derogations-acc@developpement-durable.gouv.fr ou depuis peu sur la plateforme démarches simplifiées.



Point de situation Filière photovoltaïque en Provence-Alpes-Côte d'Azur – 18 décembre 2025

Temps d'échange





**PRÉFET
DE LA RÉGION
PROVENCE-ALPES-
CÔTE D'AZUR**

*Liberté
Égalité
Fraternité*

**Direction régionale de l'environnement,
de l'aménagement et du logement
Provence-Alpes-Côte d'Azur**

Point de situation
Filière photovoltaïque
en
Provence-Alpes-
Côte d'Azur

Merci de votre attention !

