

Fonctionnement de l'Observatoire Régional des Déchets et de l'Economie Circulaire (ORD&EC)

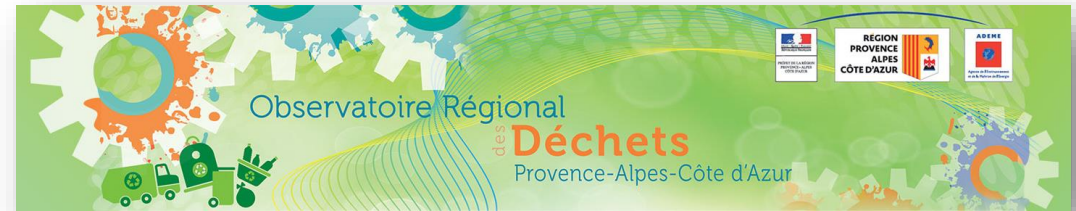


L'ORD&EC, UN OUTIL INDISPENSABLE AU SUIVI DES POLITIQUES PUBLIQUES (PLANIFICATION, ACCOMPAGNEMENT DES ACTEURS,...)



Les missions et objectifs prioritaires de l'Observatoire régional des déchets & de l'économie circulaire (ORD&EC) en Provence-Alpes-Côte d'Azur sont fixés annuellement par les membres du comité de pilotage, à savoir :

- le Conseil régional Provence-Alpes-Côte-d'Azur,
- la DREAL,
- l'ADEME.



Crée en 2010 par l'ADEME, l'Observatoire s'enrichit de nouvelles missions. Pour répondre aux besoins croissants d'observation sur un périmètre toujours plus élargi, l'équipe projet s'est renforcée au fil du temps. Elle est composée de 5 ingénieurs et d'une chargée de la valorisation des travaux de l'ORD&EC, cette équipe travaille en partenariat étroit avec les différents acteurs nationaux et régionaux, référents en matière de gestion des déchets.

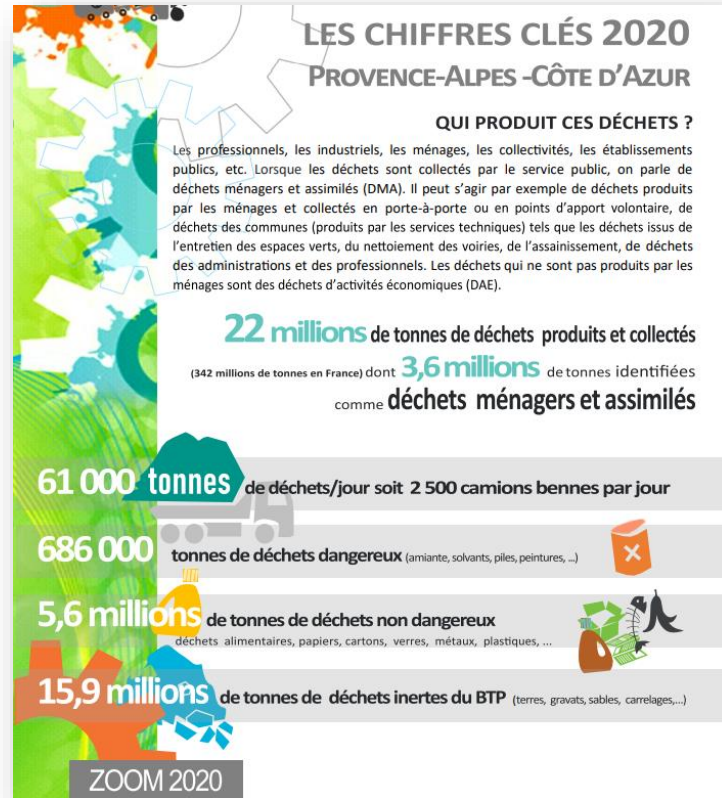
L'ORD&EC est mandaté par la DREAL pour réaliser les enquêtes annuelles auprès des 800 unités de gestion du territoire.



LE SITE DE L'ORD&EC (WWW.ORDEEC.ORG) PERMET D'ACCEDER A TOUTES SES PUBLICATIONS



7 fiches de synthèse mises à jour annuellement (4 pages)



Chiffres clés, DMA, Traitement des DND, DAE, Déchets issus de chantiers du BTP, DD et filières REP

Un tableau de bord mis à jour annuellement (288 pages !), très complet avec un téléchargement par chapitre



L'ANNEXE DU TABLEAU DE BORD LISTE TOUTES LES INSTALLATIONS ENQUÊTÉES, LEURS CAPACITES ET LEUR LOCALISATION

TABLEAU DE BORD 2020

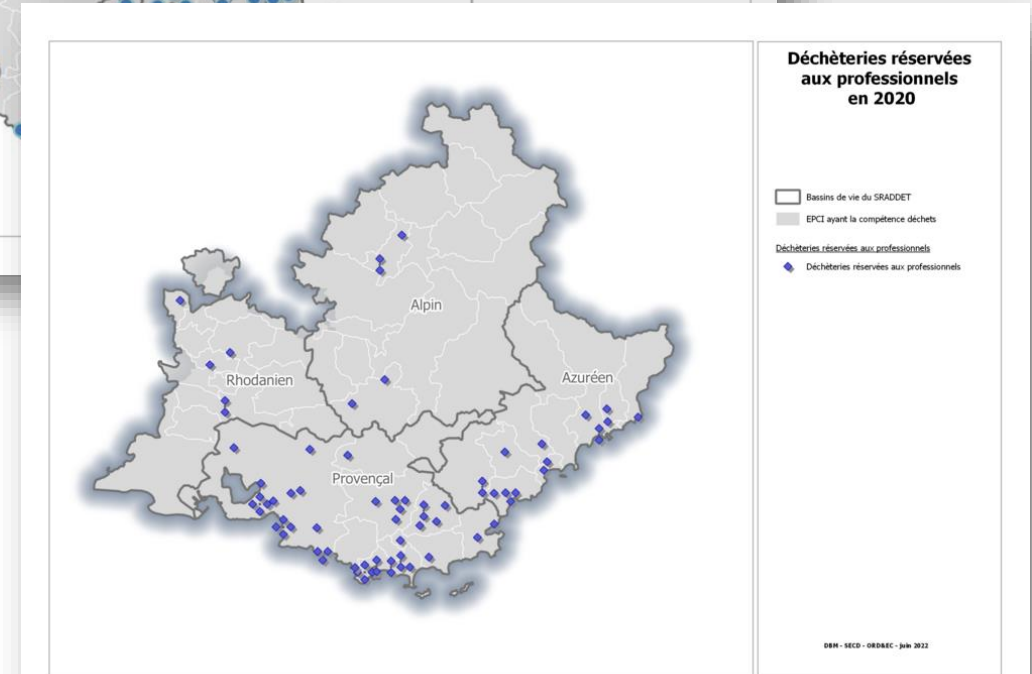
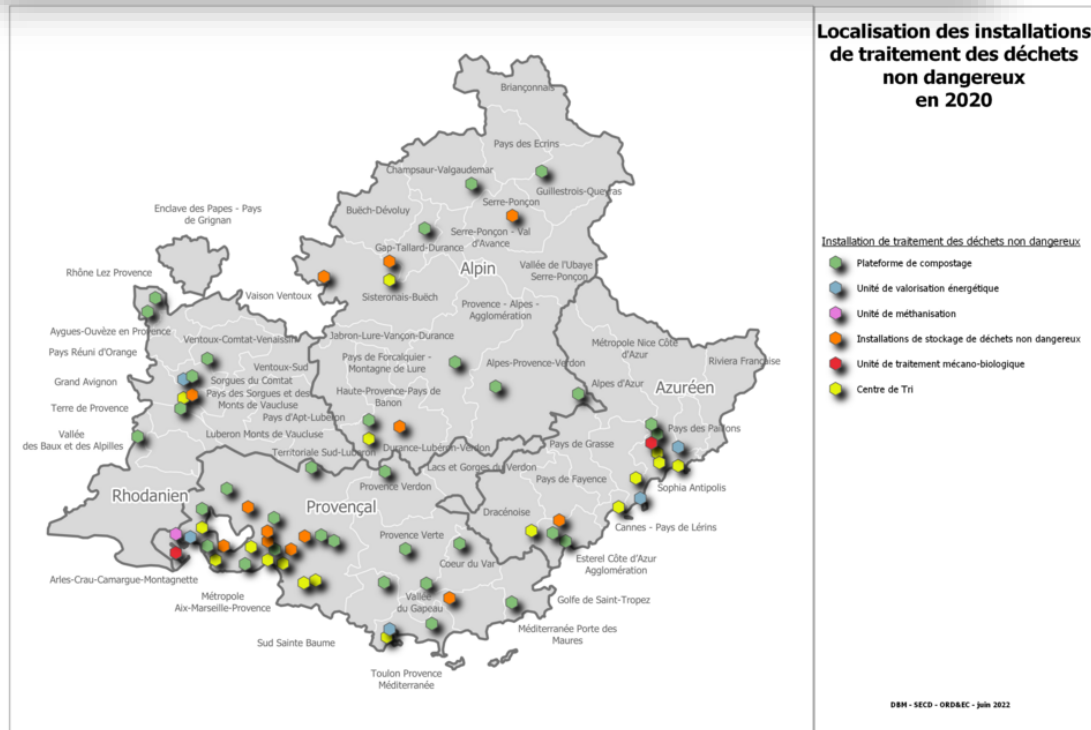
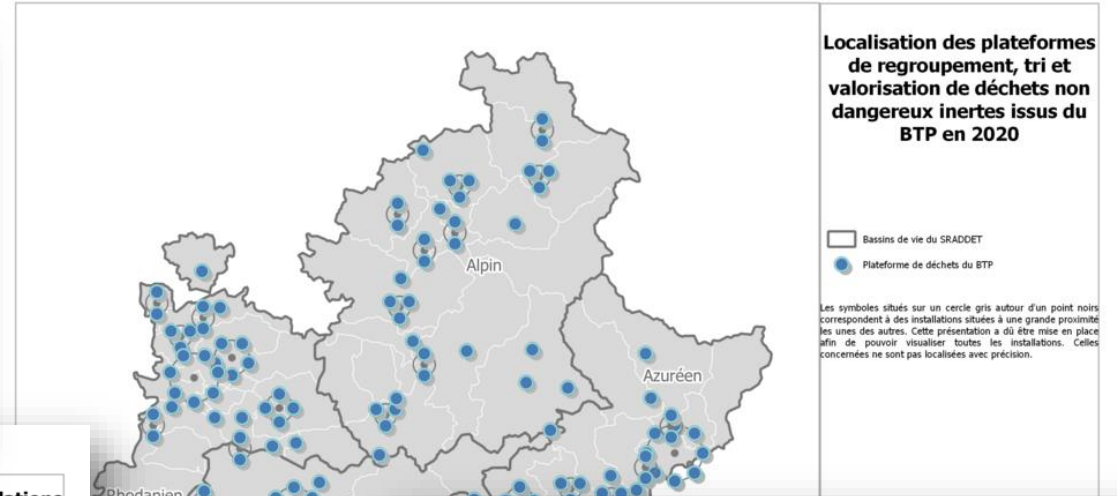
- [Tableau de bord 2020 complet \(édition 2022\) \(PDF - 19 MO\)](#)
- [Chapitre I - Déchets ménagers et assimilés \(DMA\) - Tableau de bord 2020 \(PDF - 7 MO\)](#)
- [Chapitre II - Déchets d'assainissement - Tableau de bord 2020 \(PDF - 847 KO\)](#)
- [Chapitre III - Déchets d'activités économiques \(DAE\) - Tableau de bord 2020 \(PDF - 735 KO\)](#)
- [Chapitre IV - Destination des déchets non dangereux \(DND\) - Tableau de bord 2020 \(PDF - 3 MO\)](#)
- [Chapitre V - Déchets de chantiers du BTP - Tableau de bord 2020 \(PDF - 4 MO\)](#)
- [Chapitre VI - Déchets dangereux - Tableau de bord 2020 \(PDF - 1 MO\)](#)
- [Chapitre VII - Filières REP - Tableau de bord 2020 \(PDF - 2 MO\)](#)
- [Chapitre VIII - Suivi de la planification régionale - Tableau de bord 2020 \(PDF - 2 MO\)](#)
- [Chapitre IX - Indicateurs économie circulaire - Tableau de bord 2020 \(PDF - 299 KO\)](#)
- [Chapitre X - Indicateurs environnementaux - Tableau de bord 2020 \(PDF - 524 KO\)](#)
- [Chapitre XI - Annexes - Tableau de bord 2020 \(PDF - 2 MO\)](#)

LE SITE DE L'ORD&EC (WWW.ORDEEC.ORG) MET A DISPOSITION DE NOMBREUSES CARTES

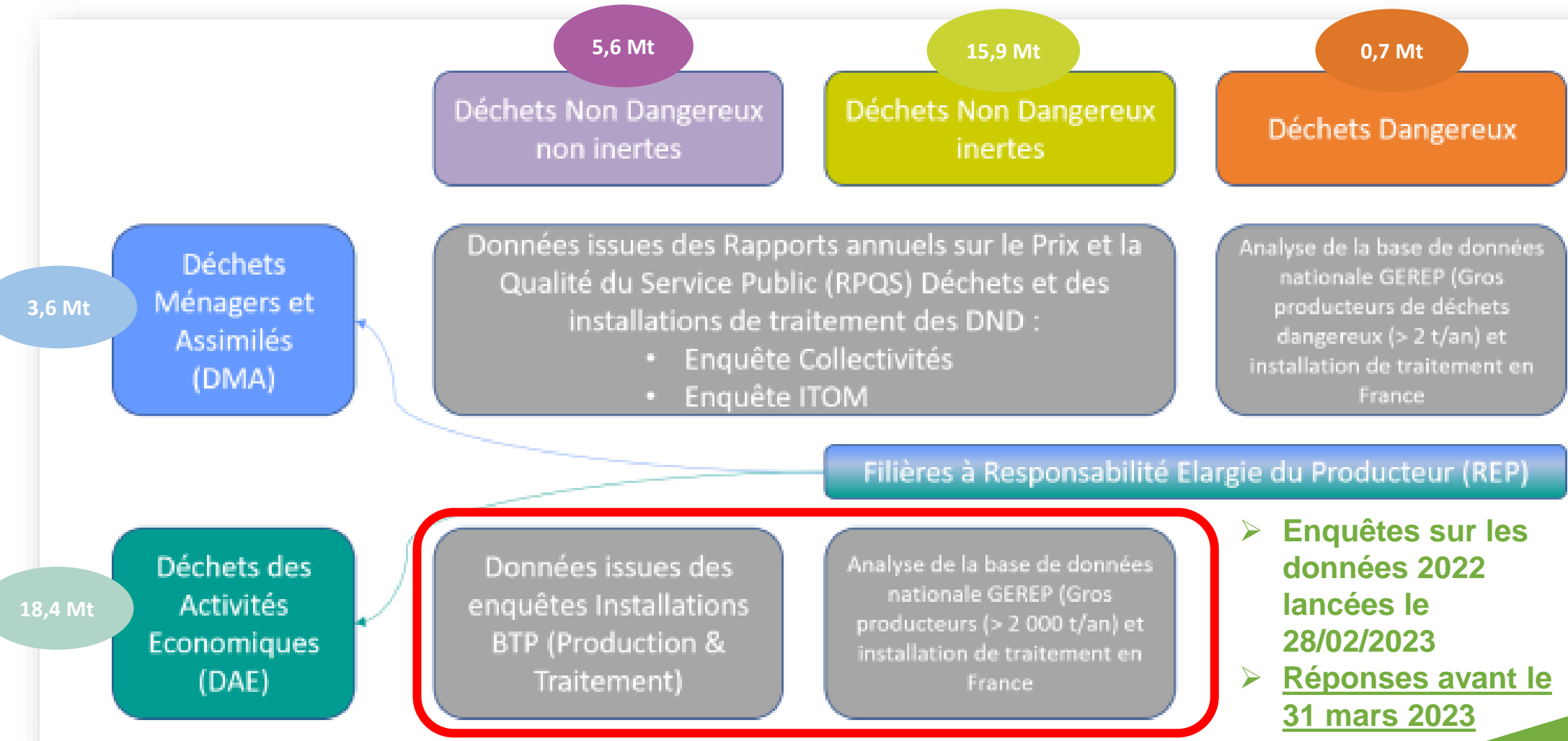


DÉCOUVREZ LA CARTOTHÈQUE

- 27 CARTES** DANS LA CARTOTHÈQUE
- 12 CARTES** DE LOCALISATION DE SITES
- 4 CARTES** D'ANALYSE DES PERFORMANCES



L'ORD&EC S'APPUIE SUR DES ENQUETES ANNUELLES AUPRES DES TRES NOMBREUX OPERATEURS



✓ Comment éviter plus de 7 relances jusqu'en septembre (...) ?

LES PRINIPALX ENJEUX A COURT TERME POUR ATTEINDRE LES OBJECTIFS DE PREVENTION DE LA PLANIFICATION



Prévention (-10% en quantité par rapport à 2015 dès 2025, -3,85 % en 2020)

- ❑ Renforcer l'efficacité des Programmes Locaux de Prévention des Déchets Managers et Assimilés (84% de la population concernée en 2020 / obligation réglementaire depuis 2012)
- ❑ Développer la tarification incitative sur les territoires (seulement 2% de la population concernée par un déploiement en 2022 (Guillestrois-Queyras et Pays de Fayence, 8 territoires en réflexion) et renforcer la maîtrise des coûts
- ❑ Diviser par 2 les quantités de déchets des activités économiques collectés en mélange par les services publics (29/52 EPCI appliquent la Redevance Spéciale, 192/300 déchèteries publiques accessibles aux professionnels, 71 déchèteries professionnelles)
- ❑ Renforcer la mise en œuvre de clauses (réemploi) dans les marchés et contrats de construction/démolition (kit proposé par la région depuis 2022 et MOOC en cours)
- ❑ Capter 100 % des déchets dangereux vers des filières légales (80% en 2020)



LES PRINIPALX ENJEUX A COURT TERME POUR ATTEINDRE LES OBJECTIFS DE RECYCLAGE DE LA PLANIFICATION



Recyclage (65 % des DND et 75% des DND inertes en 2025)

- ❑ **Accélérer la généralisation du tri à la source des déchets pour recycler 65% des déchets non dangereux non inertes en 2025 (52% en 2020, 40% en 2015)**
 - ❑ **Etendre les consignes de tri des emballages (100% de la population concernée en 2022, +120 000 t/an attendues en 2025)**
 - ❑ **Proposer des solutions pour le tri des biodéchets (moins de 30 000 t/an depuis 2015 pour 450 000 t/an attendues en 2025)**
 - ❑ **Sensibiliser les activités économiques aux obligations de tri : verre, papiers, cartons, plastiques, bois, textiles, métaux, fractions minérales (taux de recyclage de 51 % en 2020 vs 41% en 2015)**
- ❑ **Maintenir le taux de recyclage de 75% des déchets issus de chantiers du BTP (77% en 2020)**
- ❑ **Anticiper et favoriser l'implantation des équipements de recyclage dans les documents d'urbanisme**



ET TOUJOURS, DES SITES DE RÉFÉRENCE POUR SUIVRE LA MISE EN ŒUVRE DE LA PLANIFICATION ET LES INITIATIVES RÉGIONALES



Partage d'expérience

www.lifeipsmartwaste.eu

Améliorer la connaissance

www.ordeec.org

Observatoire Régional des Déchets
Provence-Alpes-Côte d'Azur

QUI SOMMES-NOUS ? PUBLICATIONS INDICATEURS À LA UNE CARTOTHÈQUE

ACTUALITÉS

- 13/02/2020 LIFE IP SMART WASTE Atelier 15
- 11/02/2020 Approbation du SRADDET par le Préfet le 15 octobre 2019
- 04/02/2020 Loi anti-gaspillage pour une économie circulaire

AGENDA

- 13 févr. 2020 LIFE BTP - Economie circulaire dans les marchés de travaux - Programme...
- 13 févr. 2020 LIFE ATELIER#15 - Comment mieux connaître le coût de la prévention et de la...
- 05 mars 2020 LIFE Atelier # 16 - Comment développer une communication



ENSEMBLE, POUR UNE RÉGION ZÉRO DÉCHET

Actualités Actions concrètes Géolocalisation Médiathèque Feuille de route régionale Partenaires

ADOPTER

- Protégeons la nature**
 - Protection des troncs contre les chocs
 - Aucun stockage de matériaux proche des espaces verts
 - Attention aux racines et aux branches
 - Respect des espèces protégées
- VALORISER LE GESTE DE TRI**
- AMI CHANTIER PROPRE**
Accompagnement de l'IFRBTP pour réduire les nuisances de chantier
La Fédération Régionale du Bâtiment souhaite vous informer du renouvellement de...
Limitons le bruit
 - Utilisation de bâches anti-bruit
 - Respect des zones sensibles pour les riverains
 - ...
- Gérons les déchets**
 - Tous les déchets selon signalétique et consignes
 - Utilisation de bennes couvertes
 - Bennes couvertes pour éviter les orages

LE PROJET

EN CHIFFRE

VOIR +

CATÉGORIES D' ACTIONS

Réseau et plateforme collaborative
www.reseau-prec.org

reseau-prec.org
RESEAU DU RESEAU DES ECONOMIES CIRCULAIRES EN PROVENCE-ALPES-CÔTE D'AZUR

ACTUALITÉS INITIATIVES LE RÉSEAU PRECI COMPRENDRE FONDOS DOCUMENTAIRE VIDÉOS A PROPOS

A LA UNE

- ATOUT ENTREPRISE À MISSION 2023**
- RÉGION SUD PROVENCE ALPES CÔTE D'AZUR**
Plus que 6 jours pour candidater à CEDRE Ambition 2023
- RÉGION SUD PROVENCE ALPES CÔTE D'AZUR**
Bienvenue aux 40 entreprises qui rejoignent officiellement CEDRE Ambition 2023
- COLLECTION D'INDICATEURS SUR L'OBSERVATION DES DÉCHETS - RESSOURCES**
Un bouquet d'indicateurs communs dédiés à l'observation des déchets ! Des (...)

ACTUALITÉS

- 12 JANV 2023 Intégrer la RSE dans sa stratégie grâce au DiagImpact (RIVE NEUVE - CRESS PACA) le 12/01/23 à 10h Nice 06
- 12 JANV 2023 Webinaire de lancement du projet Région Azur, le 12 janvier 2023

AGENDA

Contribuer