



PROJET DE LIAISON ROUTIÈRE

# FOS ↔ SALON

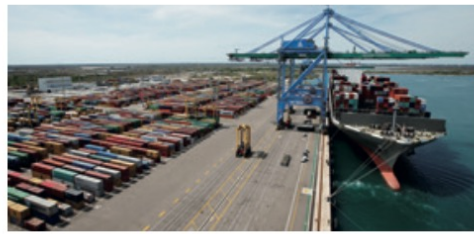
Concertation continue

Groupe de travail conception des variantes du  
secteur Nord – 23 novembre 2022

  
PRÉFET  
DE LA RÉGION  
PROVENCE-ALPES-  
CÔTE D'AZUR  
*Liberté  
Égalité  
Fraternité*

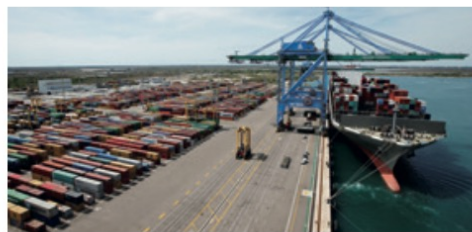
Direction régionale de l'environnement,  
de l'aménagement et du logement





# Accueil de la mairie de Miramas





# Introduction

Lionel PATTE, DREAL

Adjoint au chef de service Transport, Infrastructures et Mobilités



## **DREAL PACA – STIM**

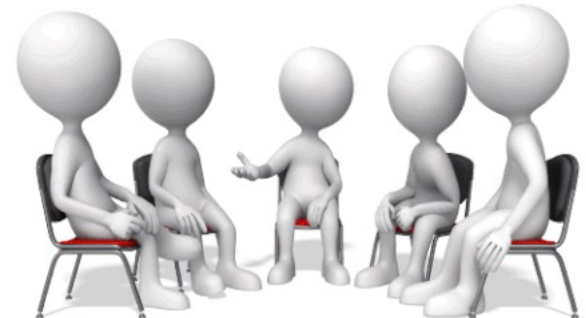
- Lionel PATTE, adjoint au chef du service transports, infrastructures et mobilités
- Xavier CEREAS, responsable d'opération

## **EGIS – Bureau d'études techniques**

- Eric MEYER
- Marie-Christine MONTANO
- Marc NAKHLE

## **Nicaya conseil – Animation /Facilitation**

- Blandine PÉRICHON
- Thomas NIFLORE
- Jordan FLEURUS



## Garants de la concertation continue

### 2 garants qui **veillent** :

- à la **qualité, à la sincérité et à l'intelligibilité des informations** diffusées au public
- au **bon déroulement de la concertation**

**Leur rôle : Prescrire, conseiller, servir de recours, rendre compte** en s'appuyant sur :

- Les recommandations faites dans le compte rendu du débat public ;
- Les engagements pris par le maître d'ouvrage ;
- L'avis de la CNDP sur la qualité des réponses du maître d'ouvrage

### Garants :

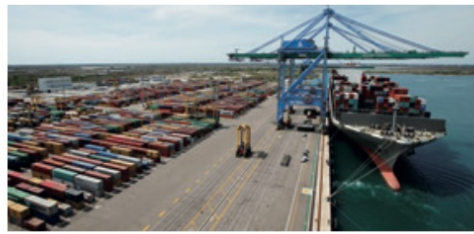
- Jean-Michel FOURNIAU
- Audrey RICHARD-FERROUDJI

# Ordre du jour

17h30

Durée	Séquence du groupe de travail
5 min	Introduction du groupe de travail
10 min	1. Rappel du processus d'élaboration du projet
10 min	2. Enjeux de conception des variantes
60 min	3. Travail participatif
30 min	4. Partage et enrichissement des contributions
5 min	5. Suites et clôture de la séance

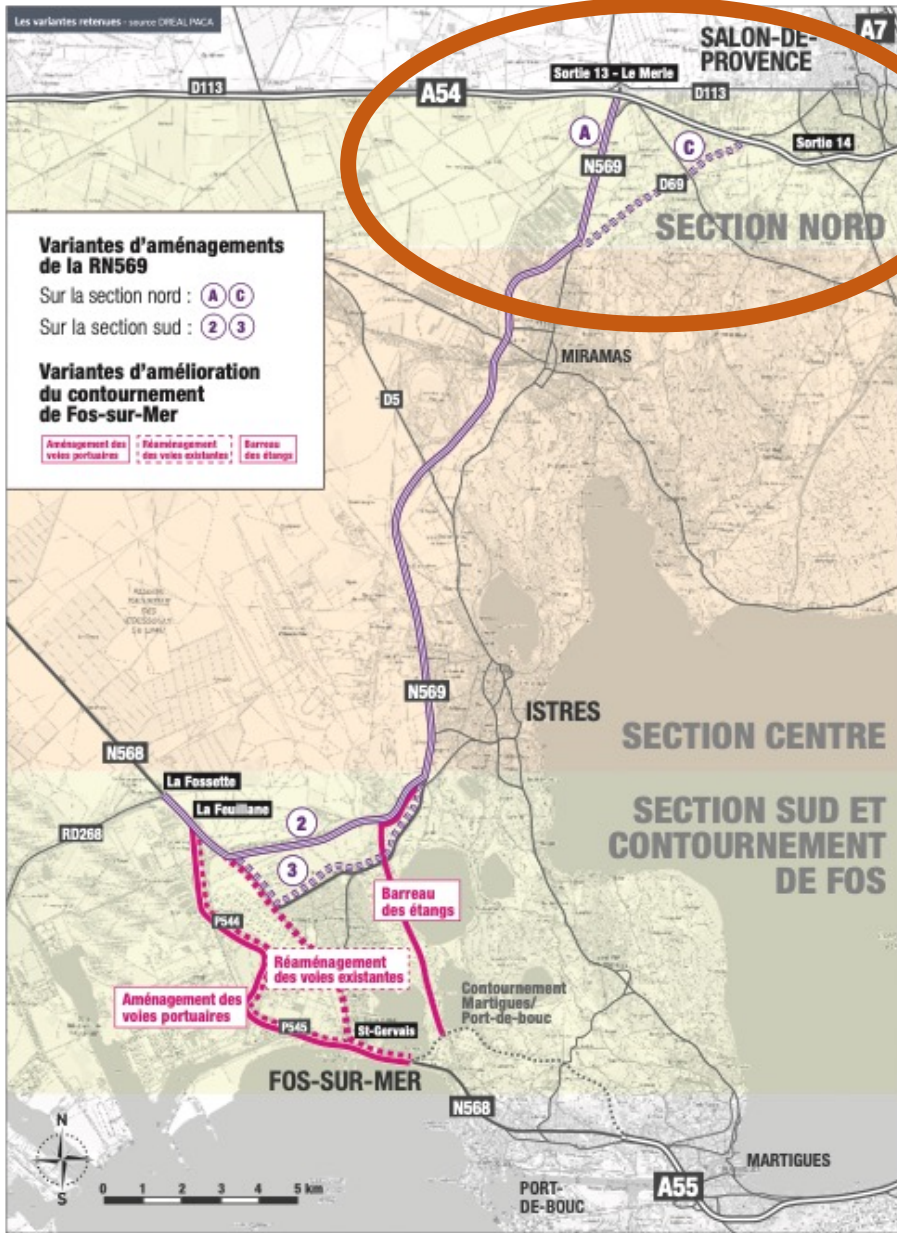
19h45



1

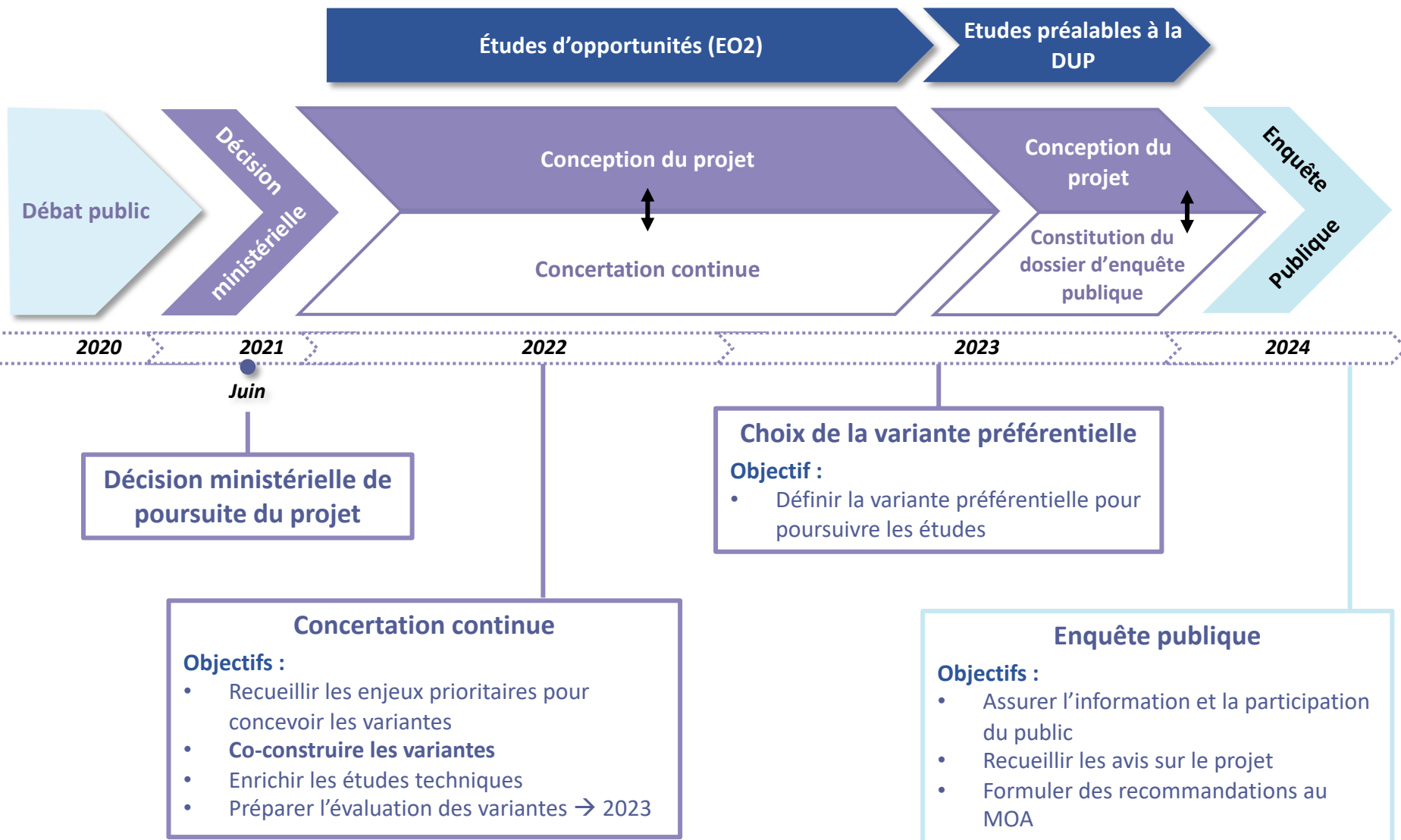
# Rappel du processus d'élaboration du projet



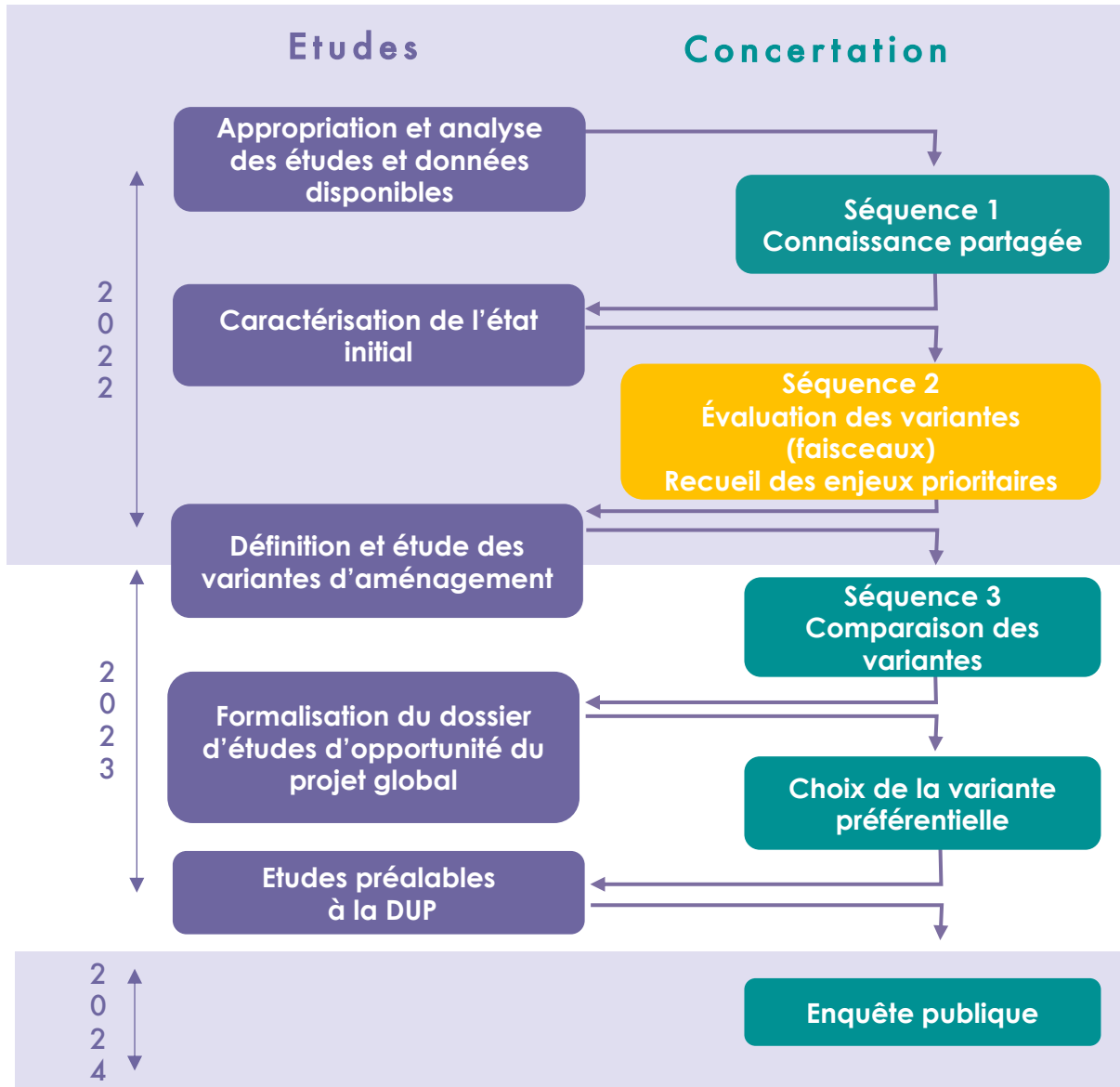


- **Principes généraux**
  - Intégrer les enjeux environnementaux à la conception
  - Prendre en compte les projets territoriaux et les perspectives de développement de mobilité multimodale (fret et personnes)
  - Caractériser les effets sur les trafics, la sécurité routière, l'environnement et le climat
- **Variants secteur Nord**
  - Variante A de référence à comparer à la variante C
  - Adossement à la concession d'ASF
- **Caractéristiques principales secteur Nord**
  - Aménagement au statut de route express
  - Principe d'un réaménagement de la RN569 selon un profil en travers à 2x2 voies en section courante et avec échangeurs dénivelés
  - Éventuel statut autoroutier

# Calendrier prévisionnel du projet



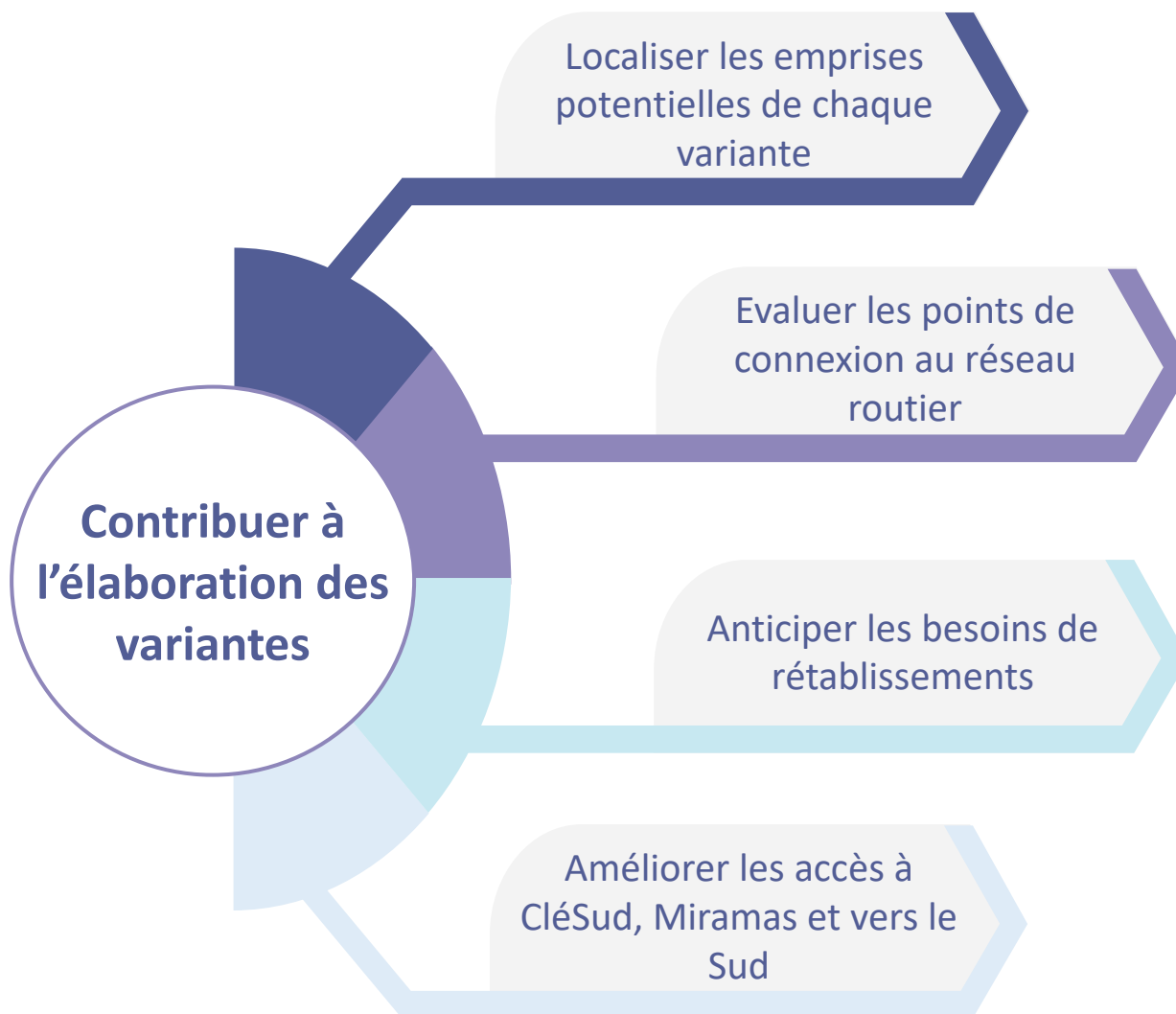
# Processus d'études et de concertation

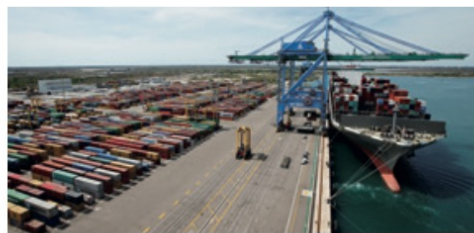


# Point d'avancement des études d'état initial

- Inventaires faune / flore / habitats naturels
- Eaux et milieux aquatiques
- Agriculture
- Diagnostic architectural et paysager
- Acoustique
- Qualité de l'air
- Risques technologiques et réseaux
- Trafics

# Objectifs de la séance du jour





## 2 Enjeux de conception des variantes





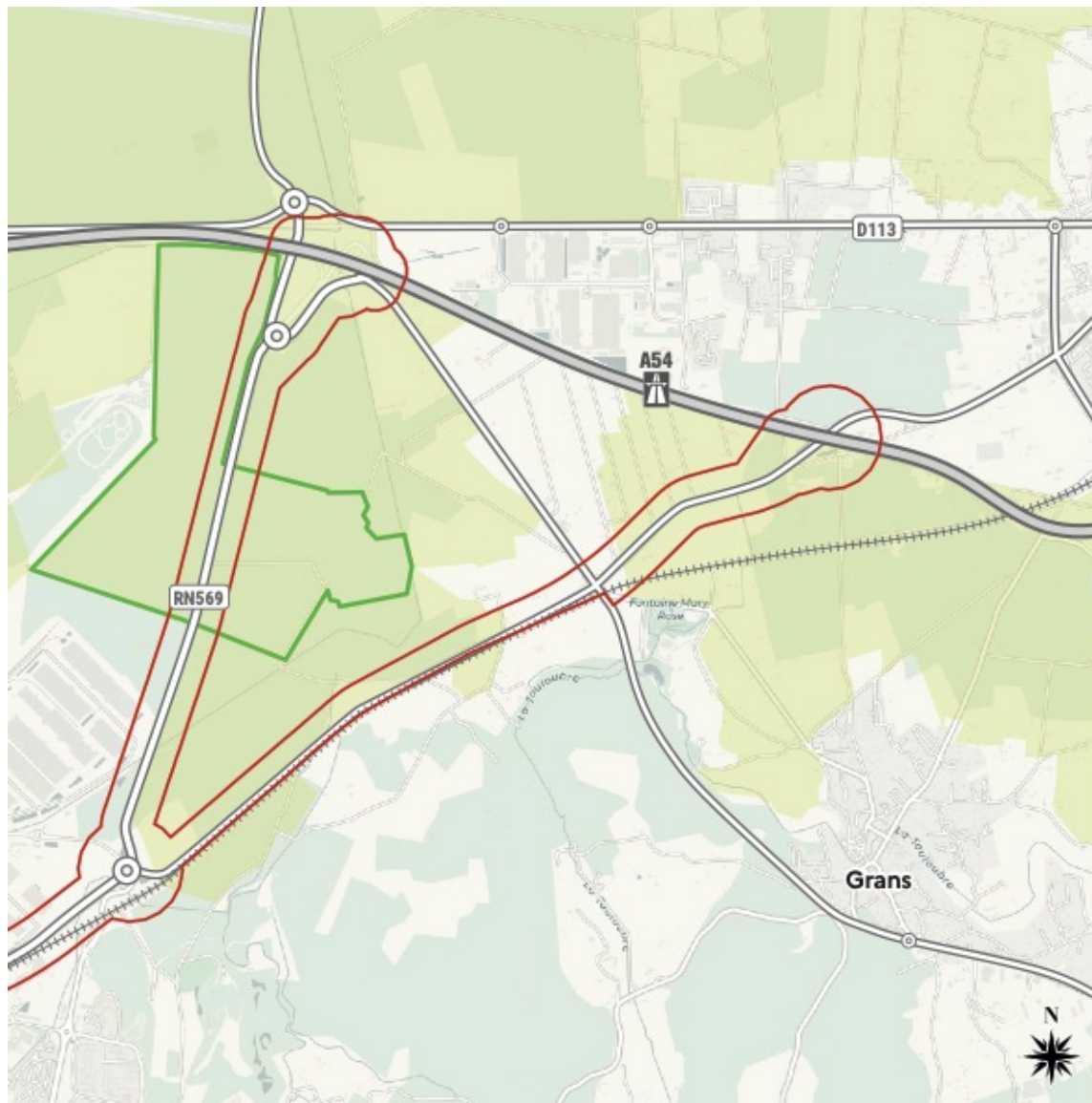
## SECTION NORD

+++++ Voie ferrée principale

□ Aire d'étude rapprochée

0 0,5 1 km

Source : DREAL PACA - Finalisation : Nicolas Coussol - Novembre 2012



## SECTION NORD

+++++ Voie ferrée principale

▭ Aire d'étude rapprochée

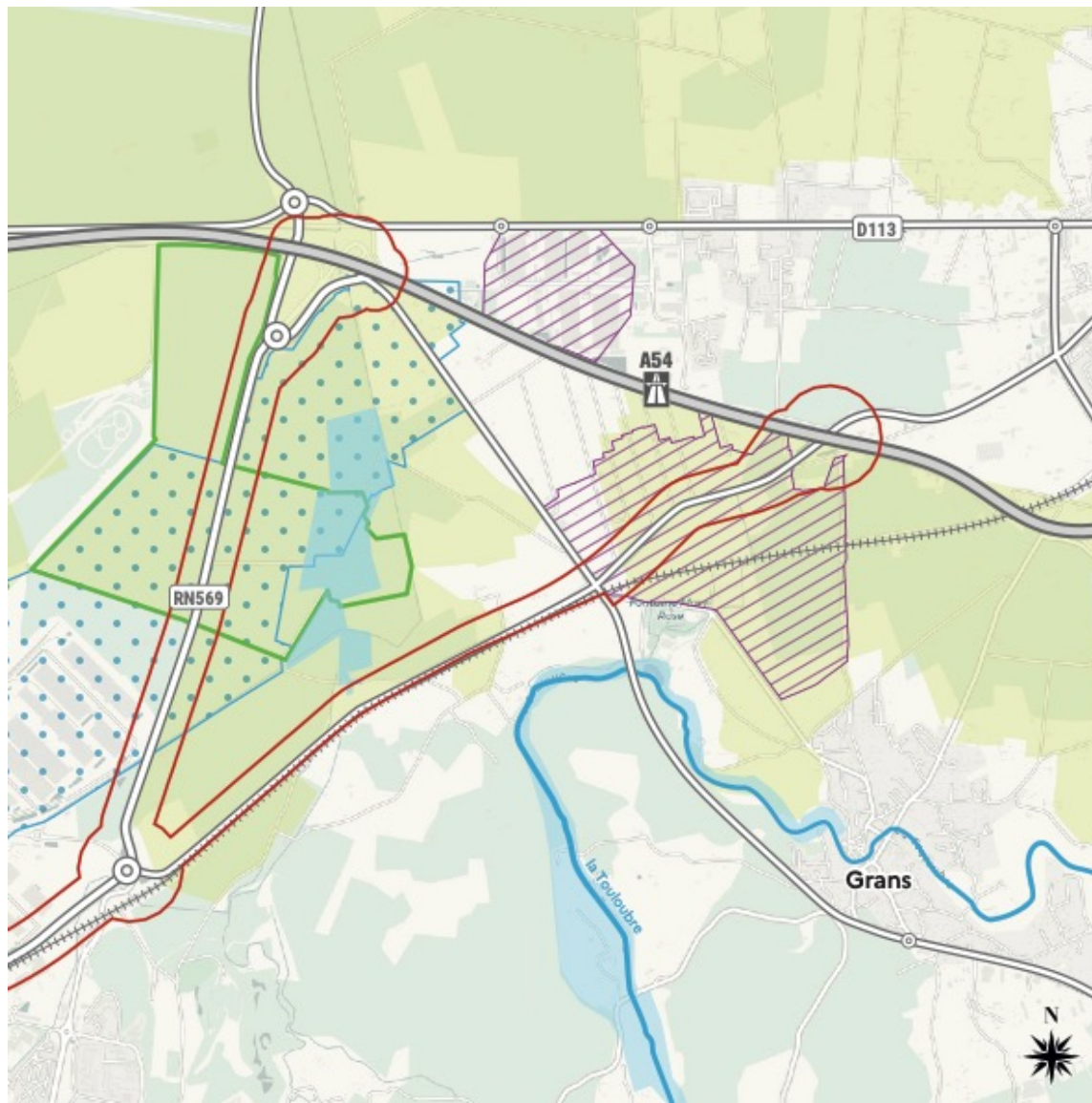
### ENJEUX ENVIRONNEMENTAUX

▭ Zone de Protection (ZPS et ZSC)

▭ Réserve Naturelle Régionale (RNR)

0 0,5 1 km

Source : DREAL PACA - Finalisation : Nicoya Conseil - Novembre 2022




## SECTION NORD

+++++ Voie ferrée principale


 Aire d'étude rapprochée


### ENJEUX ENVIRONNEMENTAUX

 Zone de Protection (ZPS et ZSC)

 Réserve Naturelle Régionale (RNR)

 Zone Humide (inventaire DREAL)

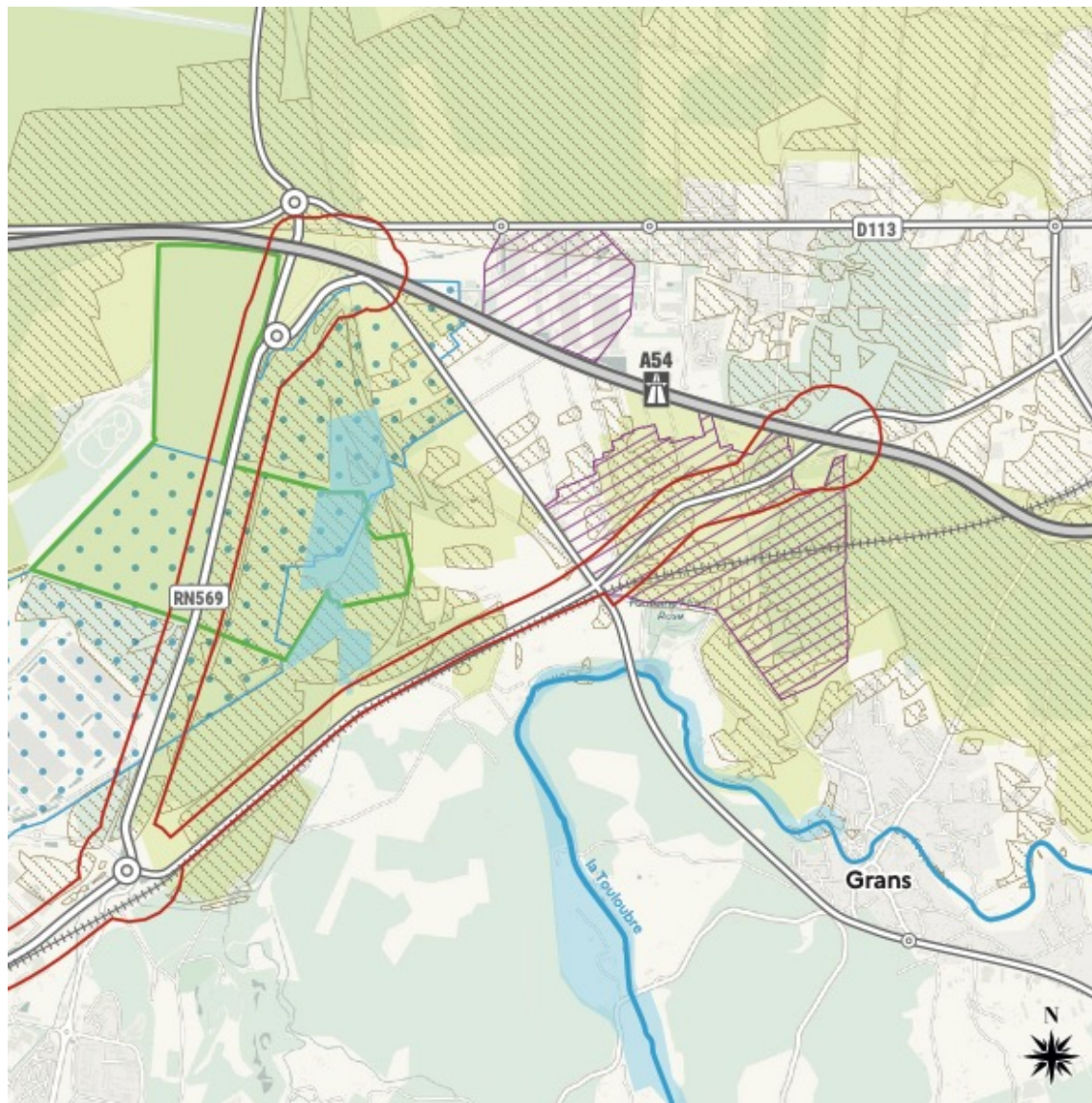
 Périmètre de protection de captage

 Zone de sauvegarde nappe de la Crau

 Cours d'eau

0 0,5 1 km

Source : DREAL PACA - Finalisation : Nicoya Conseil - Novembre 2022




## SECTION NORD

+++++ Voie ferrée principale


 Aire d'étude rapprochée


### ENJEUX ENVIRONNEMENTAUX

 Zone de Protection (ZPS et ZSC)


 Réserve Naturelle Régionale (RNR)

 Zone Humide (inventaire DREAL)

 Périmètre de protection de captage

 Zone de sauvegarde nappe de la Crau

 Cours d'eau

 Surface agricole (en cours de rescensement)


0 0,5 1 km

Source : DREAL PACA - Finalisation : Nicqya Conseil - Novembre 2022




## SECTION NORD

+++++ Voie ferrée principale

 Aire d'étude rapprochée

 Site seveso


### ENJEUX ENVIRONNEMENTAUX


 Zone de Protection (ZPS et ZSC)

 Réserve Naturelle Régionale (RNR)

 Surface agricole (en cours de rescencement)


 Zone Humide (inventaire DREAL)

 Périmètre de protection de captage

 Zone de sauvegarde nappe de la Crau

 Cours d'eau

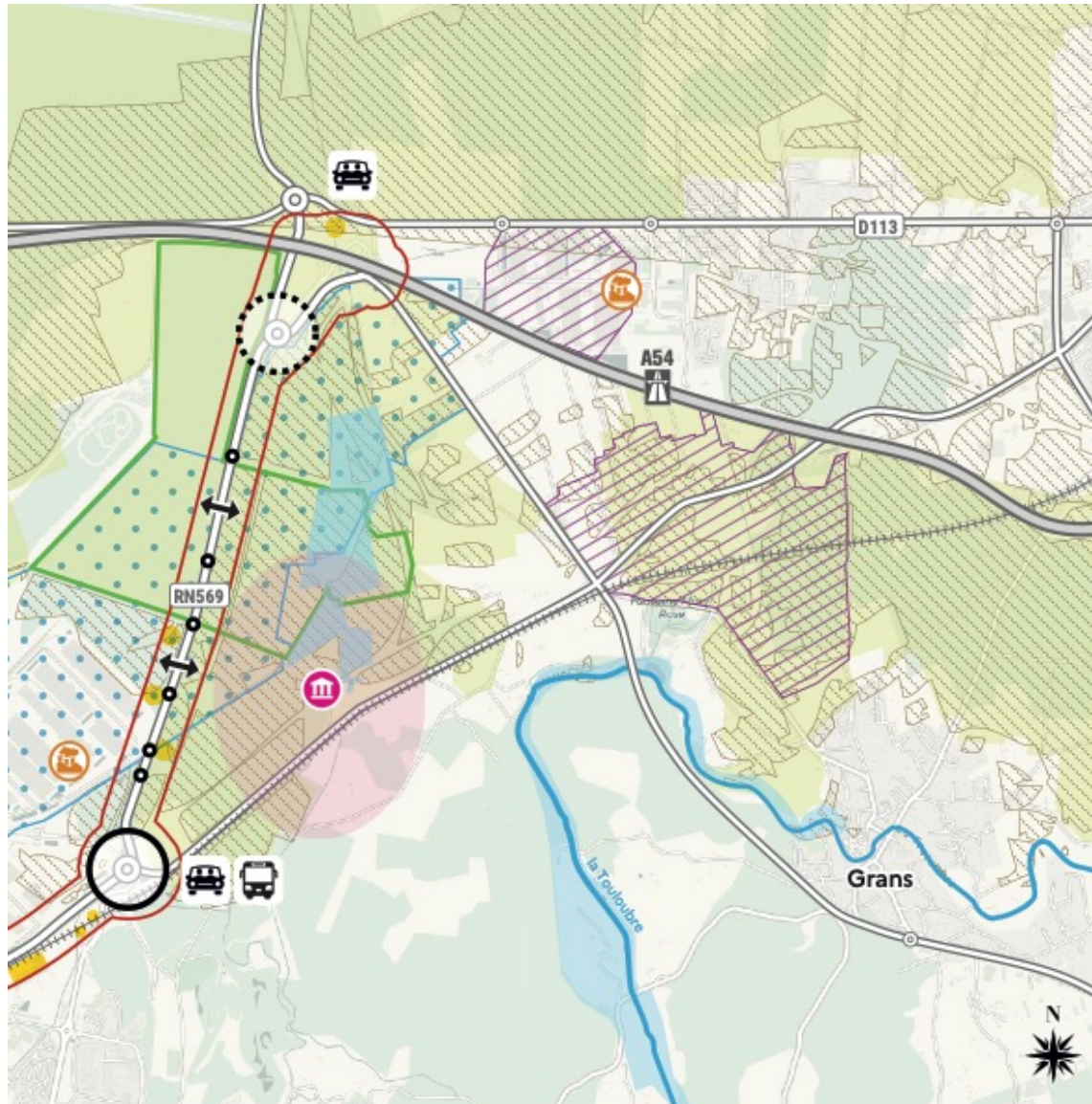
### ENJEUX CADRE DE VIE

 Site patrimonial et périmètre de protection

 Bâti dans le périmètre d'étude

0 0,5 1 km

Source : DREAL PACA - Réalisation : Nicaps Conseil - Novembre 2022



## SECTION NORD

### ENJEUX DE CONCEPTION LIÉS À LA VARIANTE A

++++ Voie ferrée principale

▭ Aire d'étude rapprochée

⊙ Site seveso

#### ENJEUX ENVIRONNEMENTAUX

▭ Zone de Protection (ZPS et ZSC)

▭ Réserve Naturelle Régionale (RNR)

▭ Surface agricole (en cours de recensement)

▭ Zone Humide (inventaire DREAL)

▭ Périmètre de protection de captage

▭ Zone de sauvegarde nappe de la Crau

— Cours d'eau

#### ENJEUX CADRE DE VIE

⊙ Site patrimonial et périmètre de protection

● Bâti dans le périmètre d'étude

#### ENJEUX DE CONCEPTION

⊙ Échangeur à concevoir

⊙ Échangeur à concevoir (avec conception différente en cas d'adossement)

⊙ Rétablissement des accès

⊙ Insertion des transports en commun

⊙ Aire de covoiturage

↔ Élargissement de la route

0 0,5 1 km

Source : DREAL PACA - Finalisation : Nicqes Conseil - Novembre 2022



## SECTION NORD

### ENJEUX DE CONCEPTION LIÉS À LA VARIANTE C

- ++++ Voie ferrée principale
- Aire d'étude rapprochée
- Site seveso

#### ENJEUX ENVIRONNEMENTAUX

- Zone de Protection (ZPS et ZSC)
- Réserve Naturelle Régionale (RNR)
- Surface agricole (en cours de rescensement)
- Zone Humide (inventaire DREAL)
- Périmètre de protection de captage
- Zone de sauvegarde nappe de la Crau
- Cours d'eau

#### ENJEUX CADRE DE VIE

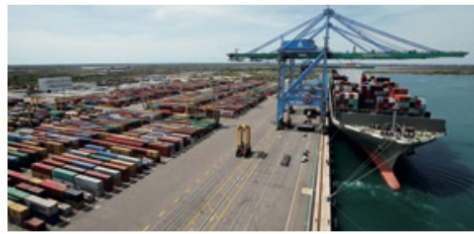
- Site patrimonial et périmètre de protection
- Bâti dans le périmètre d'étude

#### ENJEUX DE CONCEPTION

- Échangeur à concevoir
- Échangeur à concevoir (avec conception différente en cas d'adossement)
- Rétablissement
- Insertion des transports en commun
- Aire de covoiturage
- ↔ Élargissement de la route

0 0,5 1 km

Source : DREAL PACA - Finalisation : Nicqes Conseil - Novembre 2022



3

# Travail participatif

 60 mn

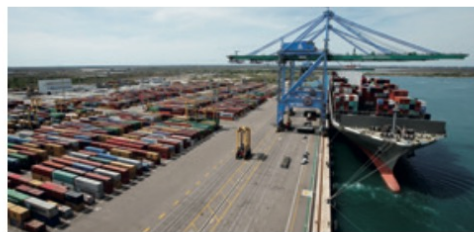




# Objectif du travail en ateliers

## Recueillir des contributions sur :

- **La variante A**
  - Localiser les emprises pour limiter les impacts sur les milieux naturels, les terres agricoles ...
  - Anticiper les rétablissements d'accès
- **La variante C**
  - Localiser les emprises pour limiter les impacts sur les habitations, les milieux naturels, les terres agricoles ...
  - Anticiper les rétablissements d'accès
  - Évaluer les points de connexions (RD19, A54)
- **L'échangeur de Toupiguières**
  - Améliorer l'accès à Clésud, à Miramas et depuis/vers le sud
  - Conception à adapter pour les variantes A ou C

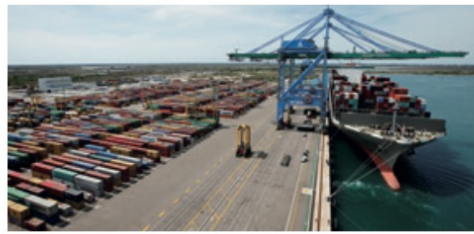


4

# Partage et enrichissement des contributions

 30 mn



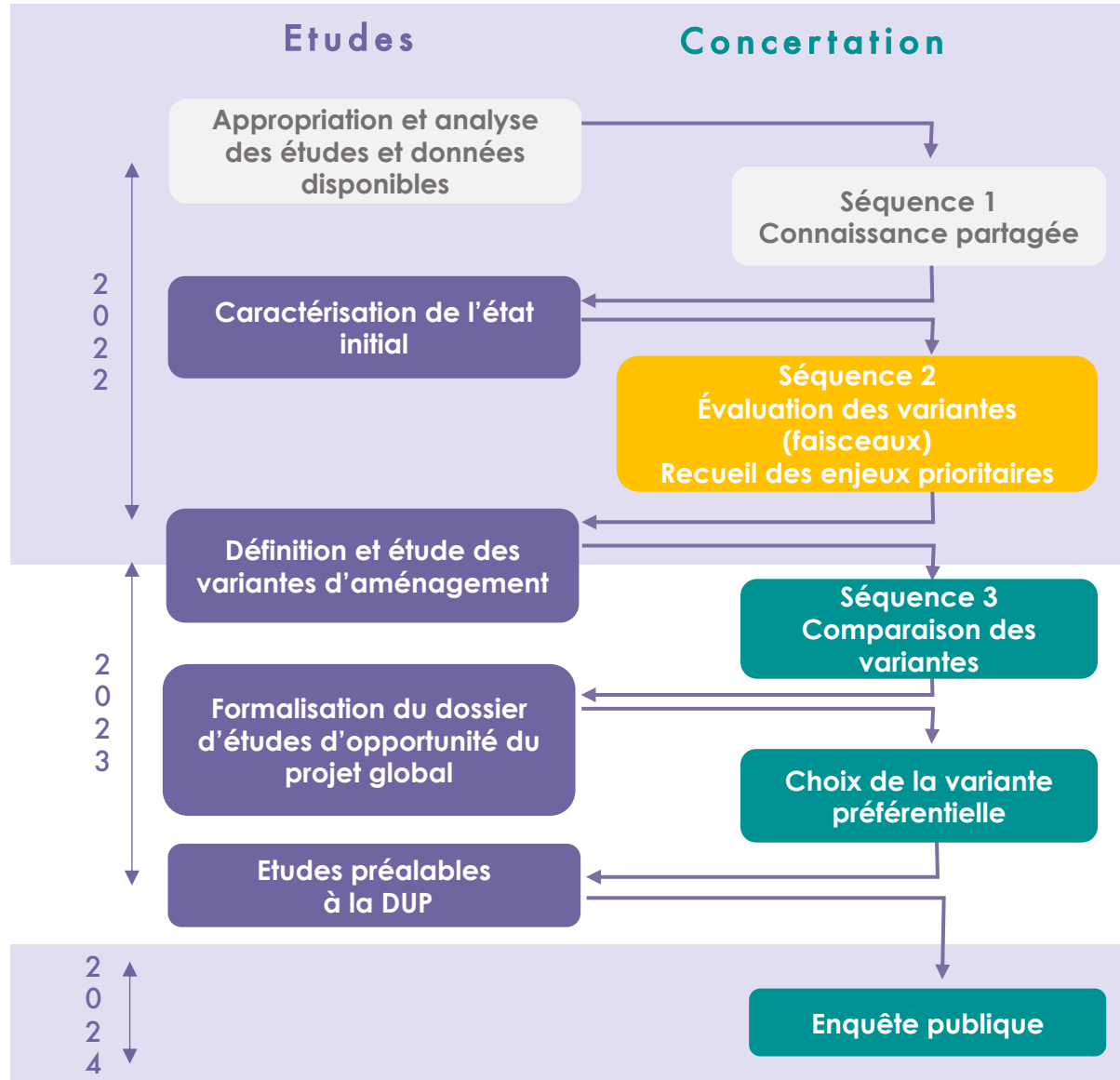


5

# Suites



# La suite du processus : études et concertation



À venir :

- 24/11 GT secteur Centre
- 29/11 GT secteur Sud

➡ Début 2023

# Réunions en cours ou à venir

Date	Étape
21 oct.	<ul style="list-style-type: none"><li>• <i>GT institutionnel géographique – Secteur Nord</i></li></ul>
25 oct.	<ul style="list-style-type: none"><li>• <i>GT institutionnel géographique – Secteur Centre</i></li></ul>
15 nov.	<ul style="list-style-type: none"><li>• <i>GT institutionnel géographique – Secteur Sud</i></li></ul>
18 nov.	<ul style="list-style-type: none"><li>• <i>2<sup>ème</sup> comité de suivi intermodal Ouest Étang de Berre</i></li></ul>
23 nov.	<ul style="list-style-type: none"><li>• <b>GT grand public conception des variantes secteur Nord</b><ul style="list-style-type: none"><li>○ 17h30 à 19h30</li><li>○ Salle Colomb – Miramas</li></ul></li></ul>
24 nov.	<ul style="list-style-type: none"><li>• <b>GT grand public conception des variantes secteur Centre</b><ul style="list-style-type: none"><li>○ 17h30 à 19h30</li><li>○ Salle la Grange– Istres</li></ul></li></ul>
29 nov.	<ul style="list-style-type: none"><li>• <b>GT grand public conception des variantes secteur Sud</b><ul style="list-style-type: none"><li>○ 17h30 à 19h30</li><li>○ Maison de la mer – Fos-sur-Mer</li></ul></li></ul>



- Transmission suite au GT :
- Documents supports
  - Synthèse des échanges
  - État initial des études (en cours)



**Retrouvez toute l'actualité  
du projet sur le site internet**

<https://www.liaison-fos-salon.com>



**Merci de votre attention**

