



PROJET DE LIAISON ROUTIÈRE FOS ↔ SALON

Concertation continue

Groupe de travail conception des variantes du secteur Centre – 24 novembre 2022





Accueil de la mairie de Istres





Introduction

Xavier CEREÀ

Responsable d'opération, DREAL



DREAL PACA – STIM

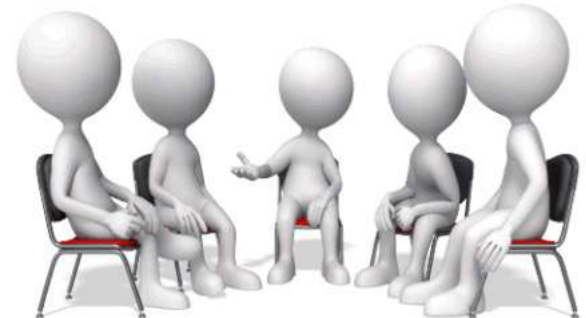
- Xavier CEREAS, responsable d'opération

EGIS – Bureau d'études techniques

- Eric MEYER
- Marie-Christine MONTANO

Nicaya conseil – Animation /Facilitation

- Blandine PÉRICHON
- Camille BOUVET
- Jordan FLEURUS



Garants de la concertation continue

2 garants qui **veillent** :

- à la **qualité, à la sincérité et à l'intelligibilité des informations** diffusées au public
- au **bon déroulement de la concertation**

Leur rôle : Prescrire, conseiller, servir de recours, rendre compte en s'appuyant sur :

- Les recommandations faites dans le compte rendu du débat public ;
- Les engagements pris par le maître d'ouvrage ;
- L'avis de la CNDP sur la qualité des réponses du maître d'ouvrage

Garants :

- Jean-Michel FOURNIAU
- Audrey RICHARD-FERROUDJI

Ordre du jour

17h30

Durée	Séquence du groupe de travail
5 min	Introduction du groupe de travail
10 min	1. Rappel du processus d'élaboration du projet
10 min	2. Enjeux de conception des variantes
60 min	3. Travail participatif
30 min	4. Partage et enrichissement des contributions
5 min	5. Suites et clôture de la séance

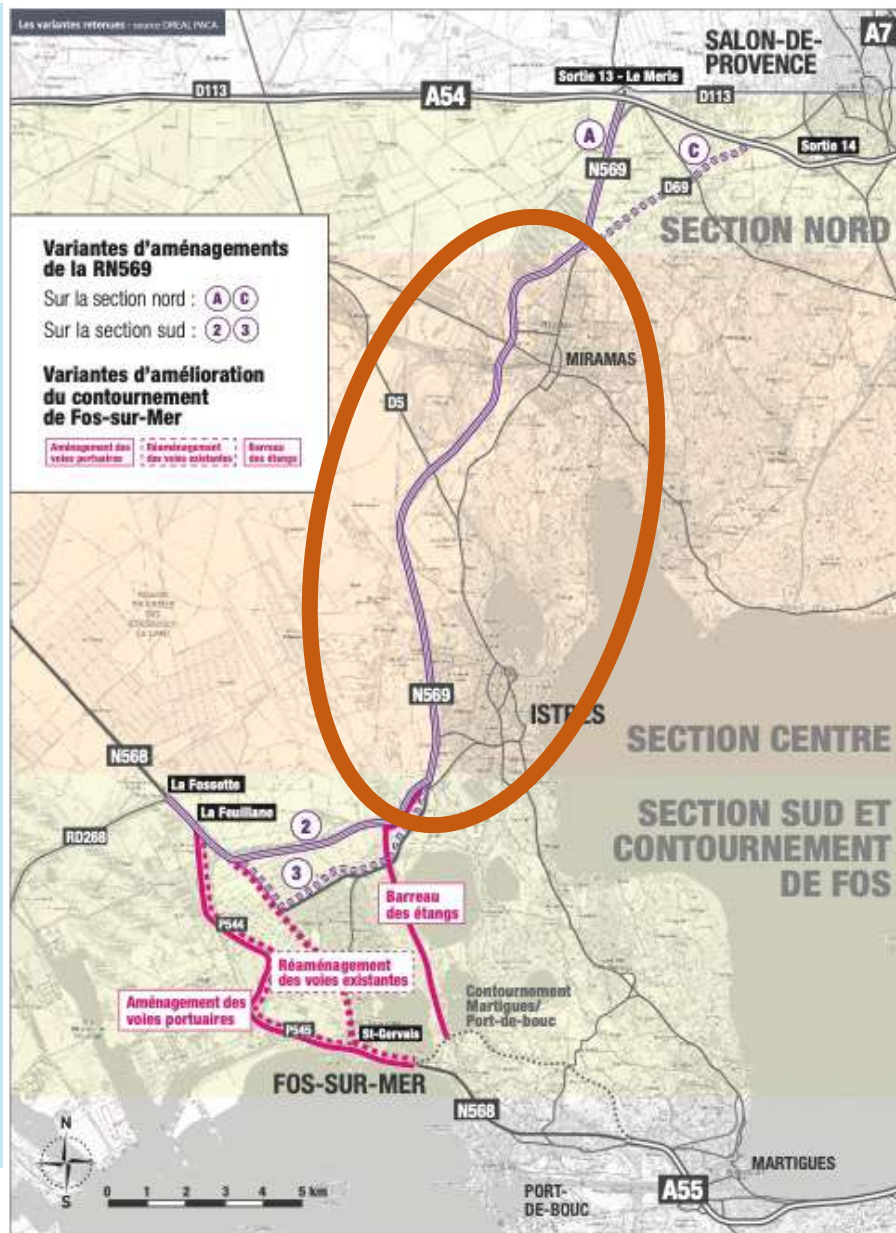
19h45



1

Rappel du processus d'élaboration du projet





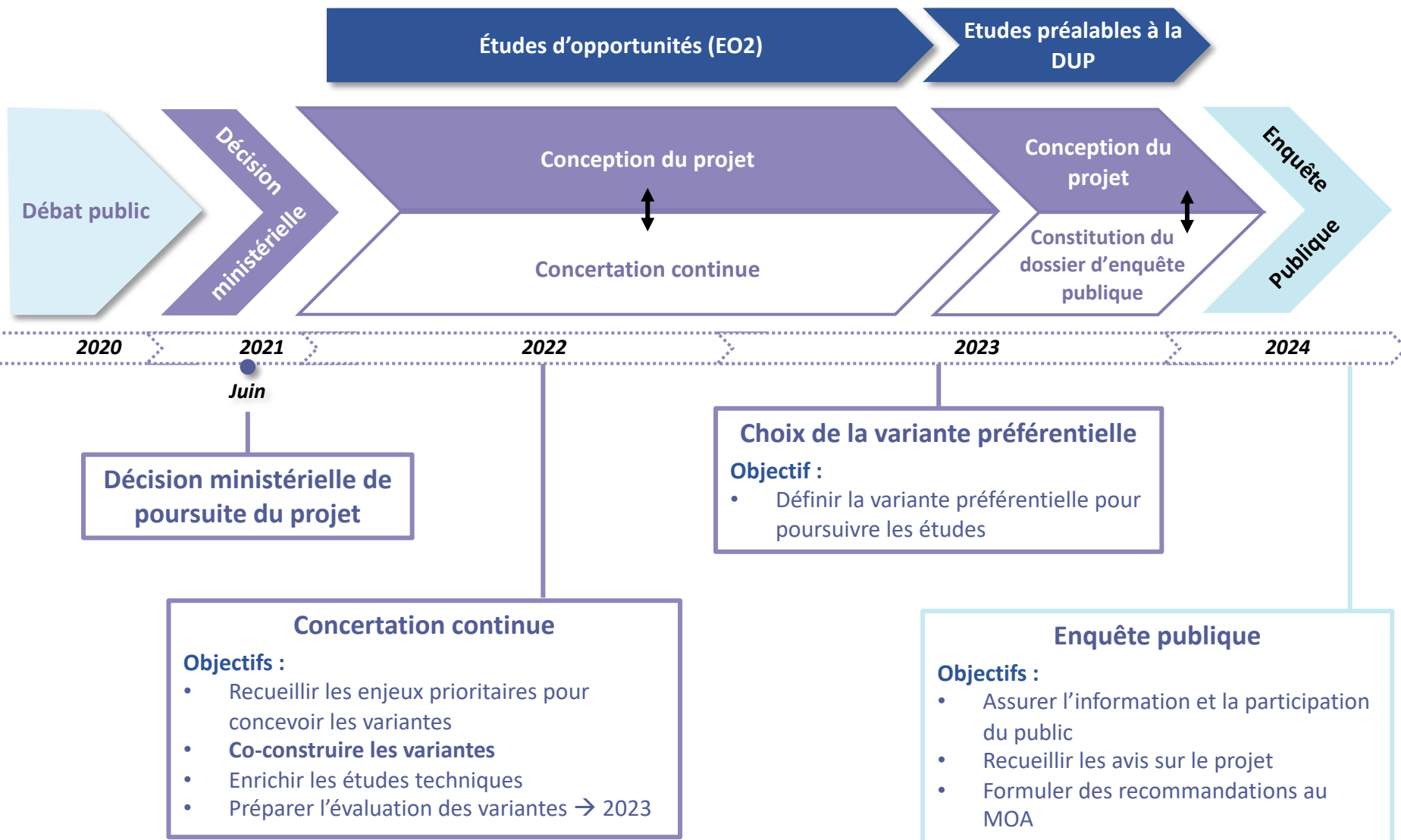
• Principes généraux

- Intégrer les enjeux environnementaux à la conception
- Prendre en compte les projets territoriaux et les perspectives de développement de mobilité multimodale (fret et personnes)
- Caractériser les effets sur les trafics, la sécurité routière, l'environnement et le climat

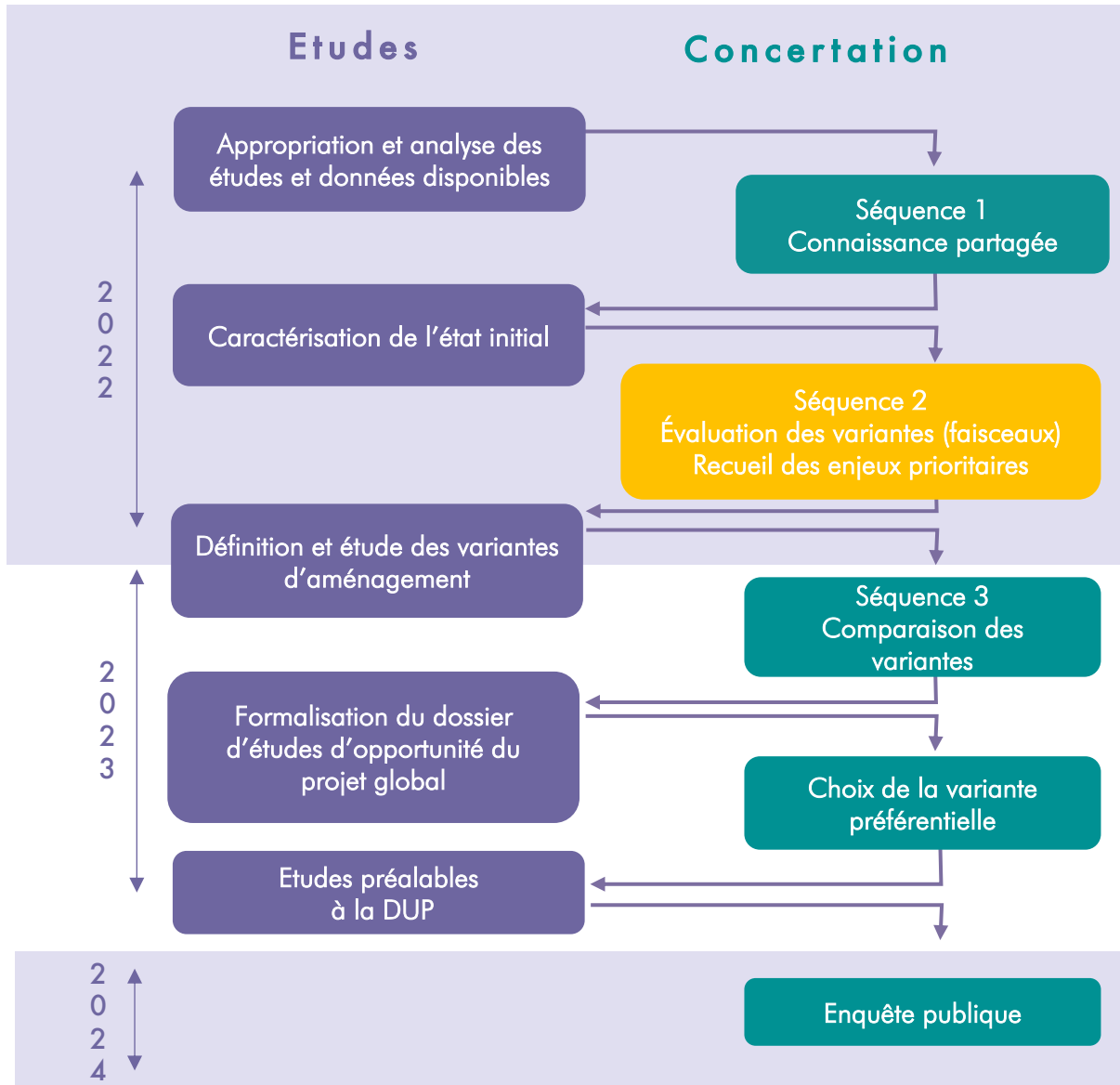
• Variantes étudiées la section Centre

- Principe d'un réaménagement de la RN569 selon un profil en travers à 2x2 voies express en section courante et avec échangeurs dénivelés
- Possibilité de ne pas doubler l'ouvrage de franchissement du faisceau de voies ferrées de Miramas

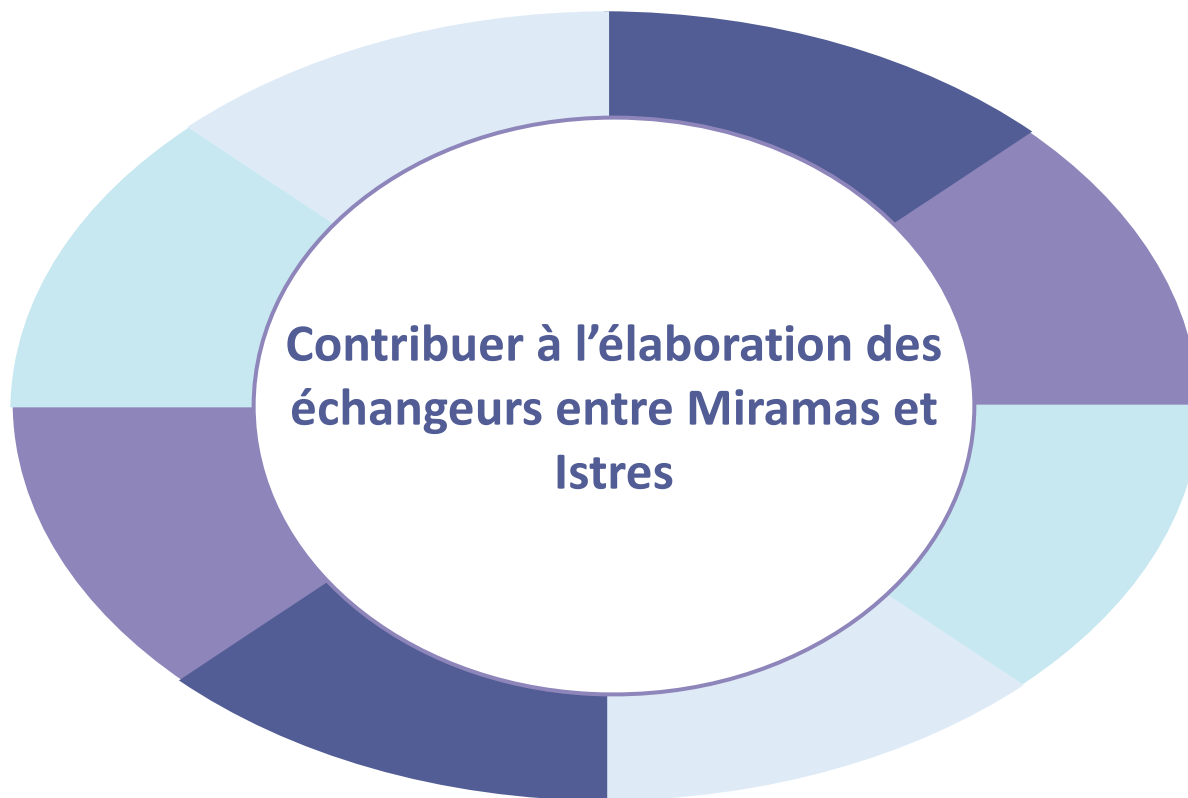
Calendrier prévisionnel du projet



Processus d'études et de concertation



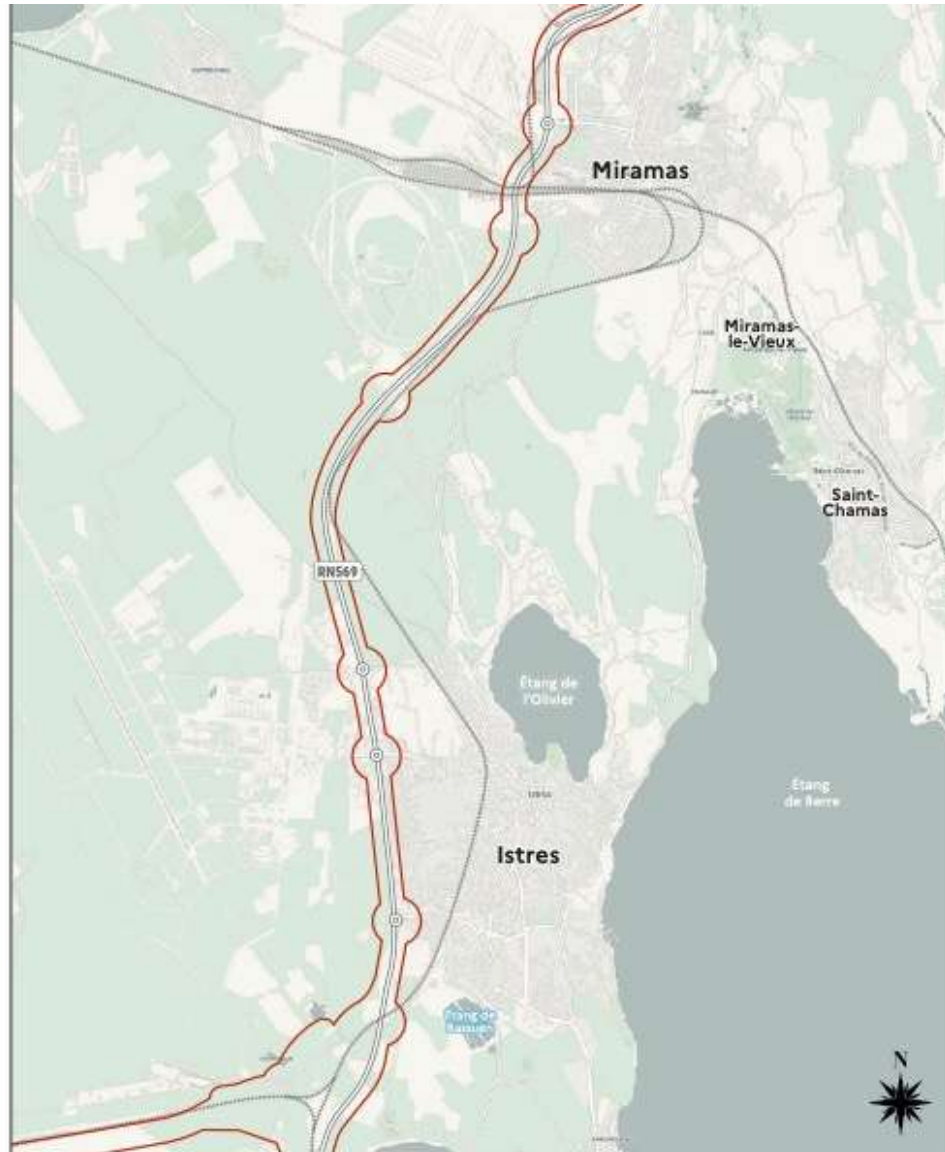
Objectifs de la séance du jour





2 Enjeux de conception des variantes





SECTION CENTRALE

- Voie ferrée principale
- Aire d'étude rapprochée

0 1 2 km

Source : DREAL PACA - Réalisation : Micas Conseil - Novembre 2022



SECTION CENTRALE

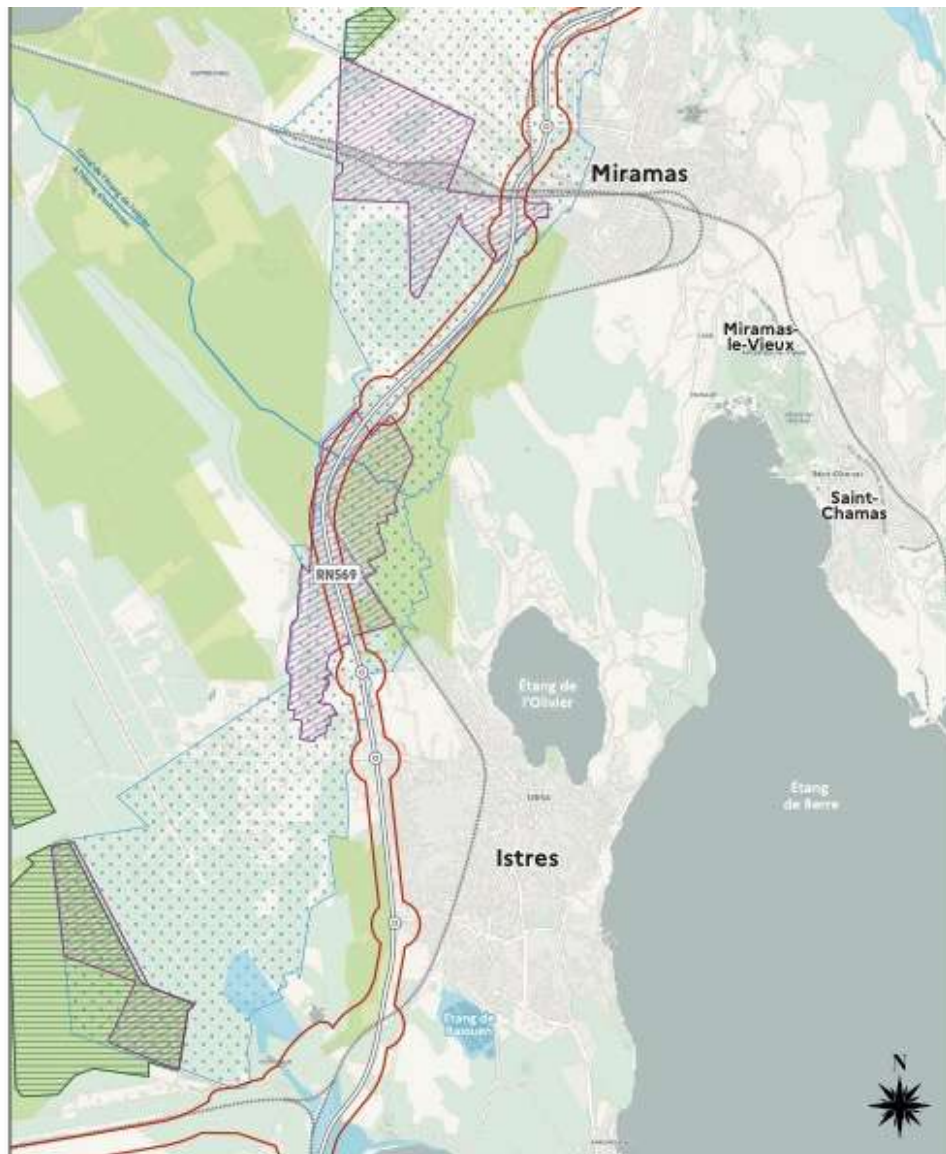
- Voie ferrée principale
- Aire d'étude rapprochée

ENJEUX ENVIRONNEMENTAUX

- Zone de Protection (ZPS et ZSC)
- Réserve Naturelle Nationale (RNN) et périmètre de protection associé

0 1 2 km

Source : DBEAL PACA - Réalisation : Micasa Conseil - Novembre 2022



SECTION CENTRALE

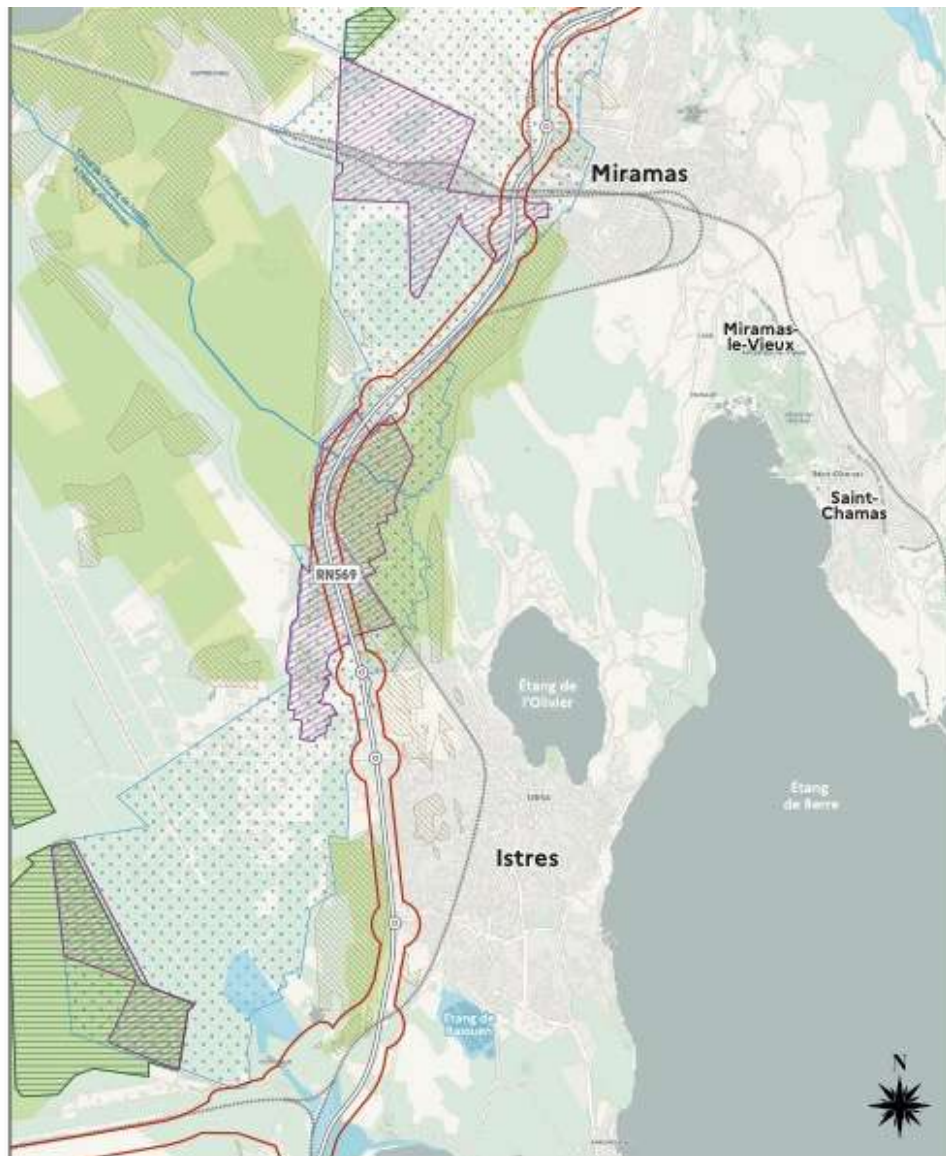
- Voie ferrée principale
- Aire d'étude rapprochée

ENJEUX ENVIRONNEMENTAUX

- Zone de Protection (ZPS et ZSC)
- Réserve Naturelle Nationale (RNN) et périmètre de protection associé
- Zone Humide (inventaire DREAL)
- Périmètre de protection de captage
- Zone de sauvegarde nappe de la Crau
- Cours d'eau

0 1 2 km

Source : DREAL PACA - Réalisation : Micaja Conseil - Novembre 2022



SECTION CENTRALE

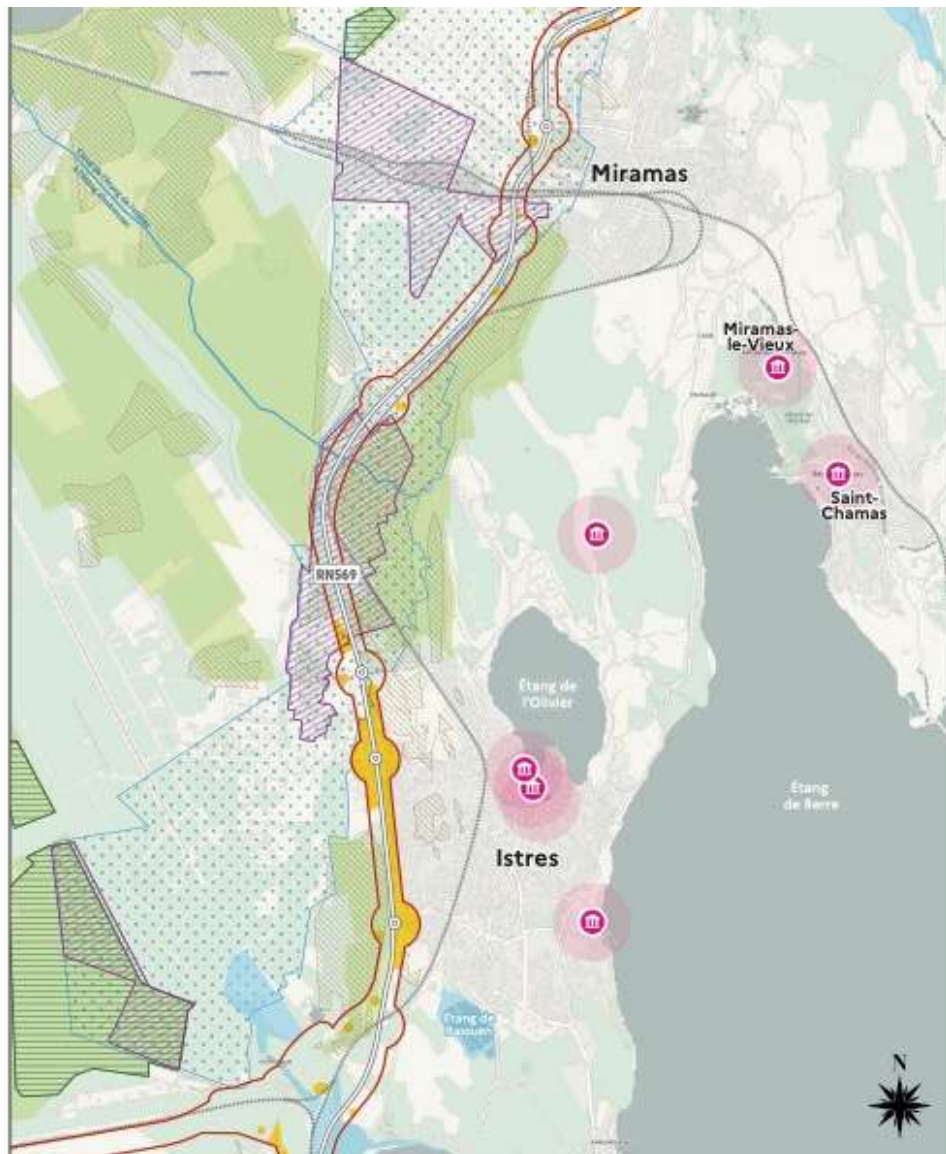
- Voie ferrée principale
- Aire d'étude rapprochée

ENJEUX ENVIRONNEMENTAUX

- Zone de Protection (ZPS et ZSC)
- Réserve Naturelle Nationale (RNN) et périmètre de protection associé
- Surface agricole (en cours de recensement)
- Zone Humide (inventaire DREAL)
- Périmètre de protection de captage
- Zone de sauvegarde nappe de la Crau
- Cours d'eau

0 1 2 km

Source : DREAL PACA - Réalisation : Micaja Conseil - Novembre 2022



SECTION CENTRALE

- Voie ferrée principale
- Aire d'étude rapprochée

ENJEUX ENVIRONNEMENTAUX

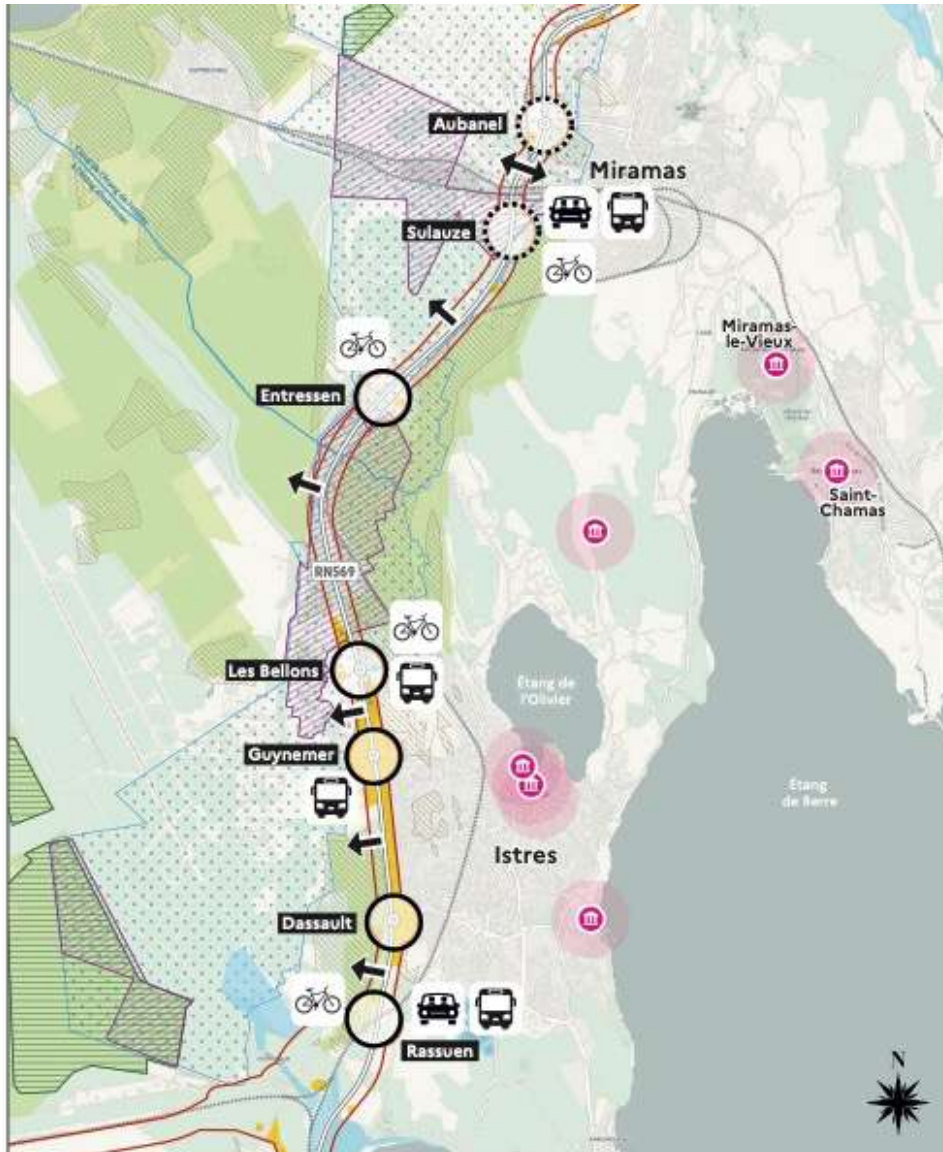
- Zone de Protection (ZPS et ZSC)
- Réserve Naturelle Nationale (RNN) et périmètre de protection associé
- Surface agricole (en cours de recensement)
- Zone Humide (inventaire DREAL)
- Périmètre de protection de captage
- Zone de sauvegarde nappe de la Crau
- Cours d'eau

ENJEUX CADRE DE VIE

- Bâti dans le périmètre d'étude
- Site patrimonial et périmètre de protection

0 1 2 km

Source : DREAL PACA - Réalisation : Micaeq Conseil - Novembre 2022



SECTION CENTRALE

- Voie ferrée principale
- Aire d'étude rapprochée

ENJEUX ENVIRONNEMENTAUX

- Zone de Protection (ZPS et ZSC)
- Réserve Naturelle Nationale (RNN) et périmètre de protection associé
- Surface agricole (en cours de recensement)
- Zone Humide (inventaire DREAL)
- Périmètre de protection de captage
- Zone de sauvegarde nappe de la Crau
- Cours d'eau

ENJEUX CADRE DE VIE

- Bâti dans le périmètre d'étude
- Site patrimonial et périmètre de protection

ENJEUX DE CONCEPTION

- Échangeur à concevoir
- Échangeur à concevoir (denivellation des échangeurs)
- Insertion des transports en commun
- Aire de covoiturage
- Assurer la continuité et sécuriser les itinéraires cyclables
- Élargissement de la route (dont doublement du viaduc de Miramas)

0 1 2 km

Source : DREAL PACA - BéatixBos - Nicoya Conseil - Novembre 2022



3

Travail participatif

 60 mn

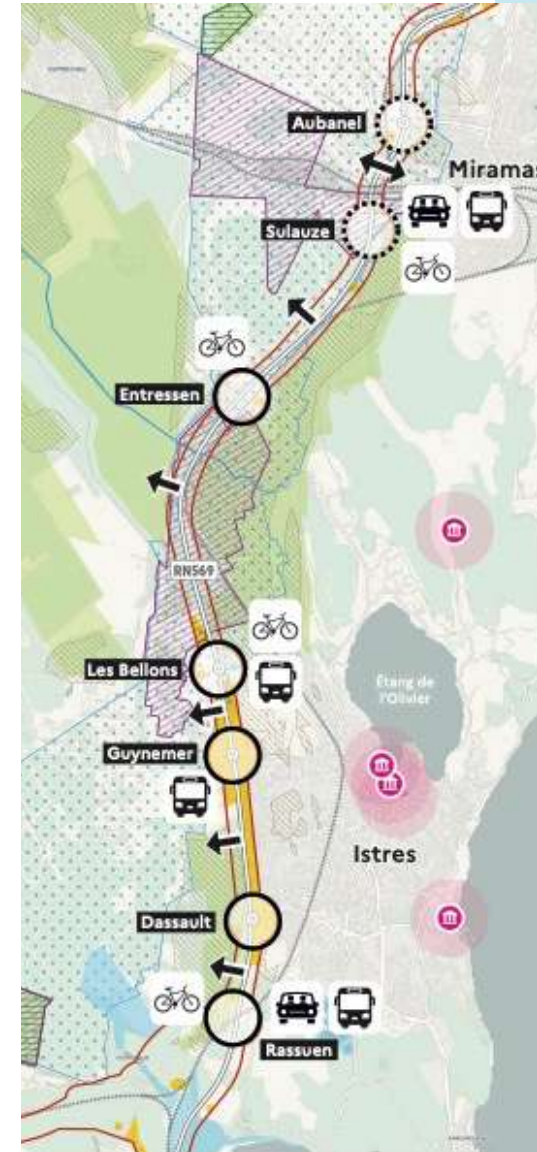




Objectif du travail en ateliers

Recueillir des contributions sur :

- **Sur différents points d'échanges de la section centrale**
 - L'échangeur de Sulauze et le viaduc de Miramas
 - Les échangeurs des Bellons et de Guynemer
 - Les échangeurs de Dassault et de Rassuen
- **Préciser plus spécifiquement**
 - Évaluer les premiers éléments de conception
 - Anticiper les rétablissements d'accès
 - Pointer les enjeux spécifiques





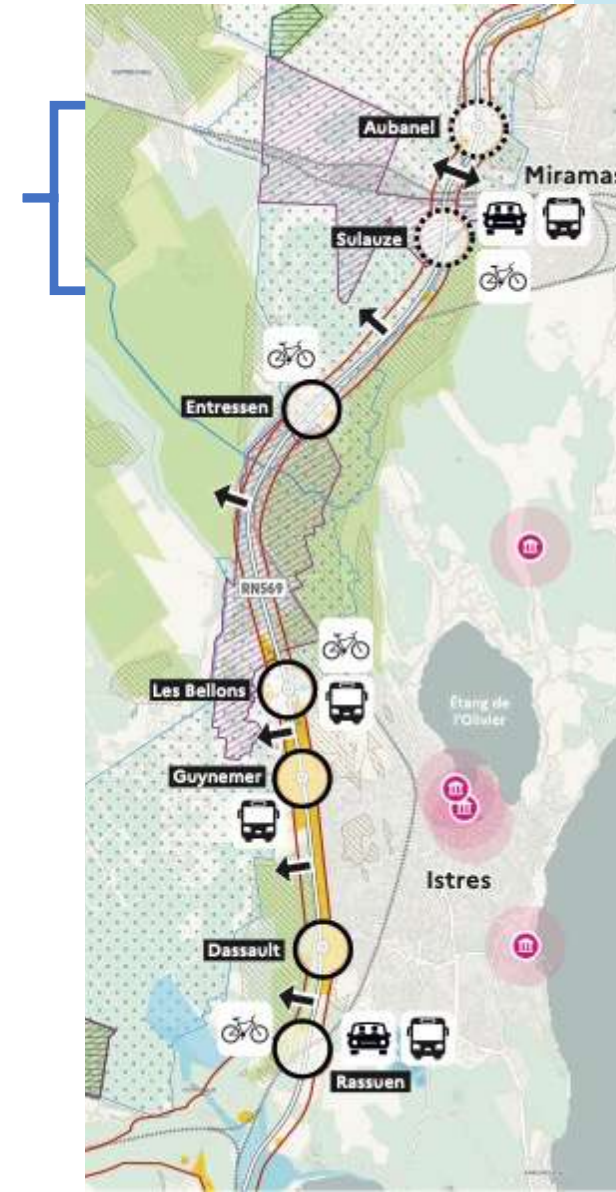
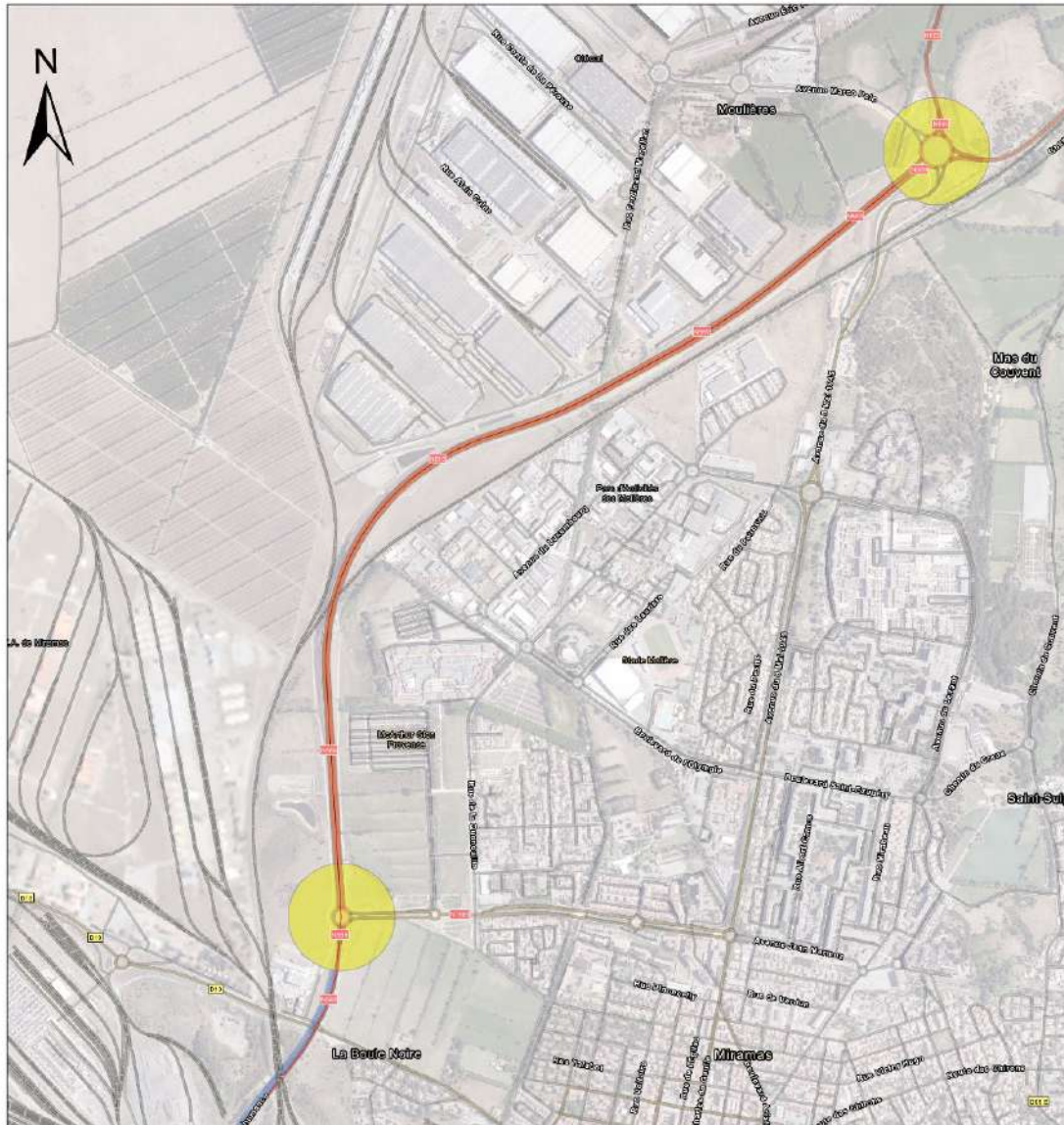
4

Partage et enrichissement des contributions

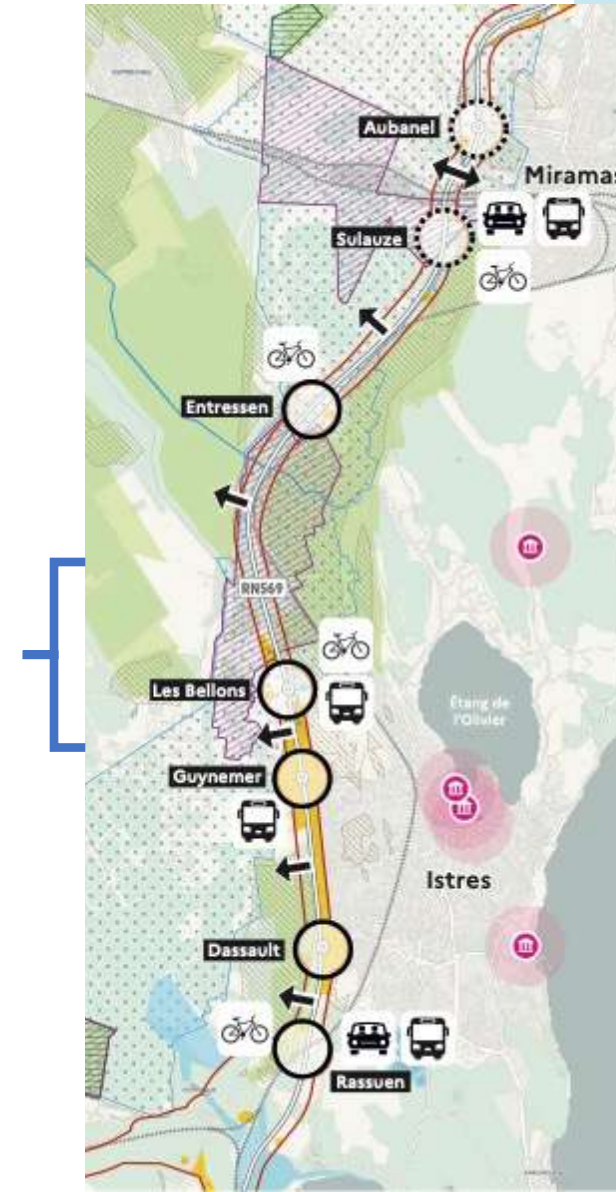
 30 mn



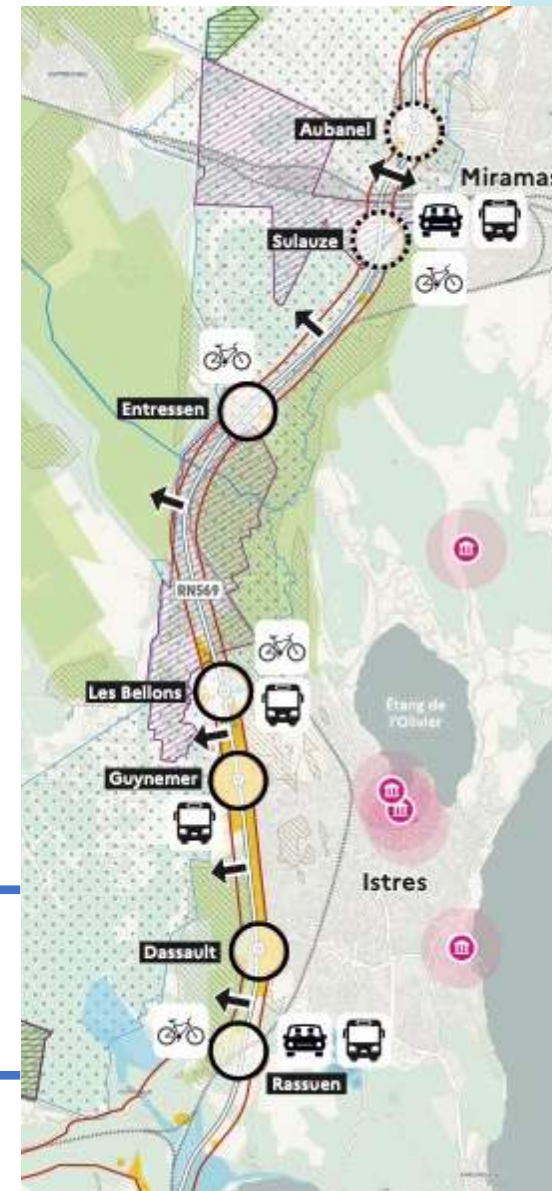
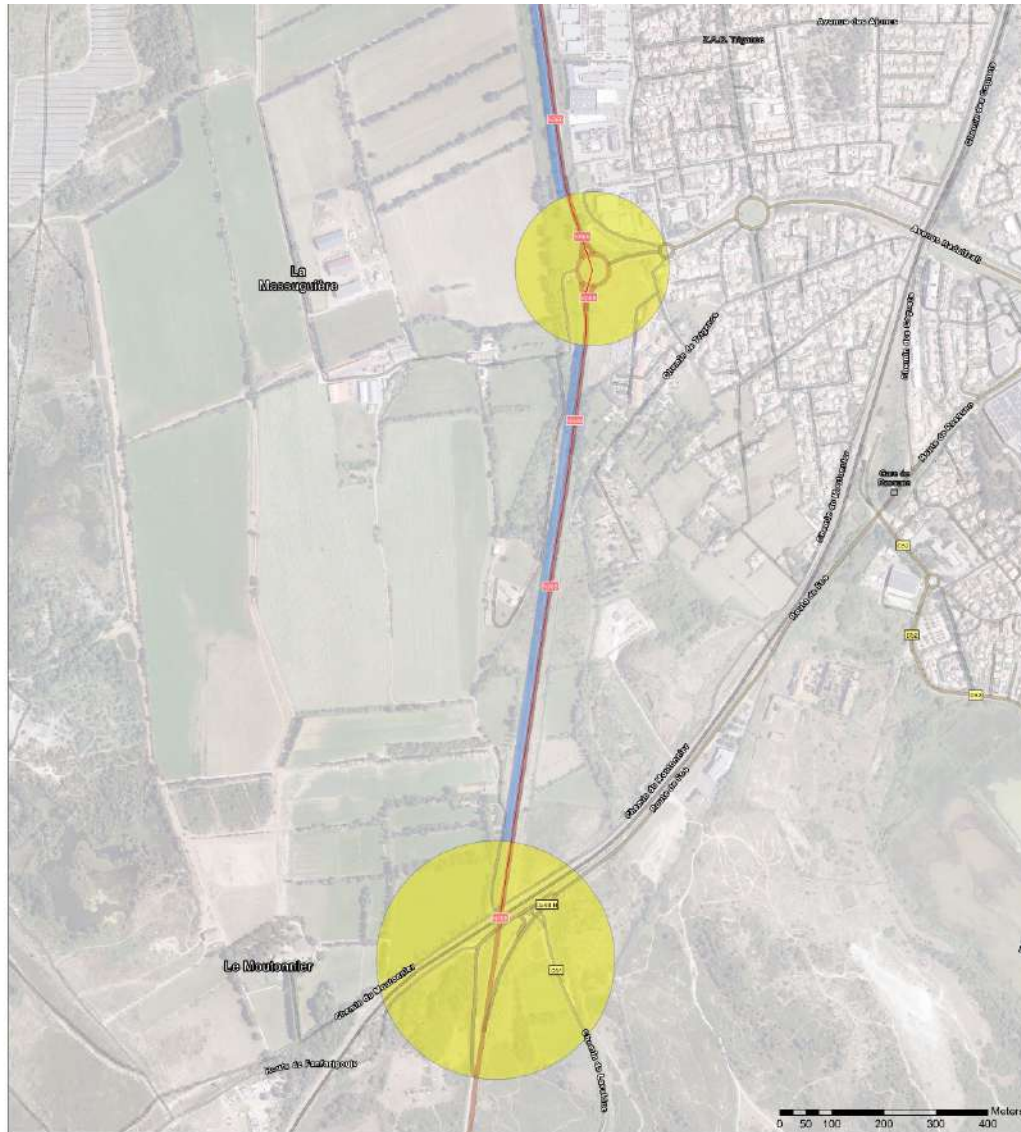
Aubanel & Sulauze



Les Bellons & Guynemer



Dassault & Rassuen



Échangeur Entressen



Exemple de configuration envisageable

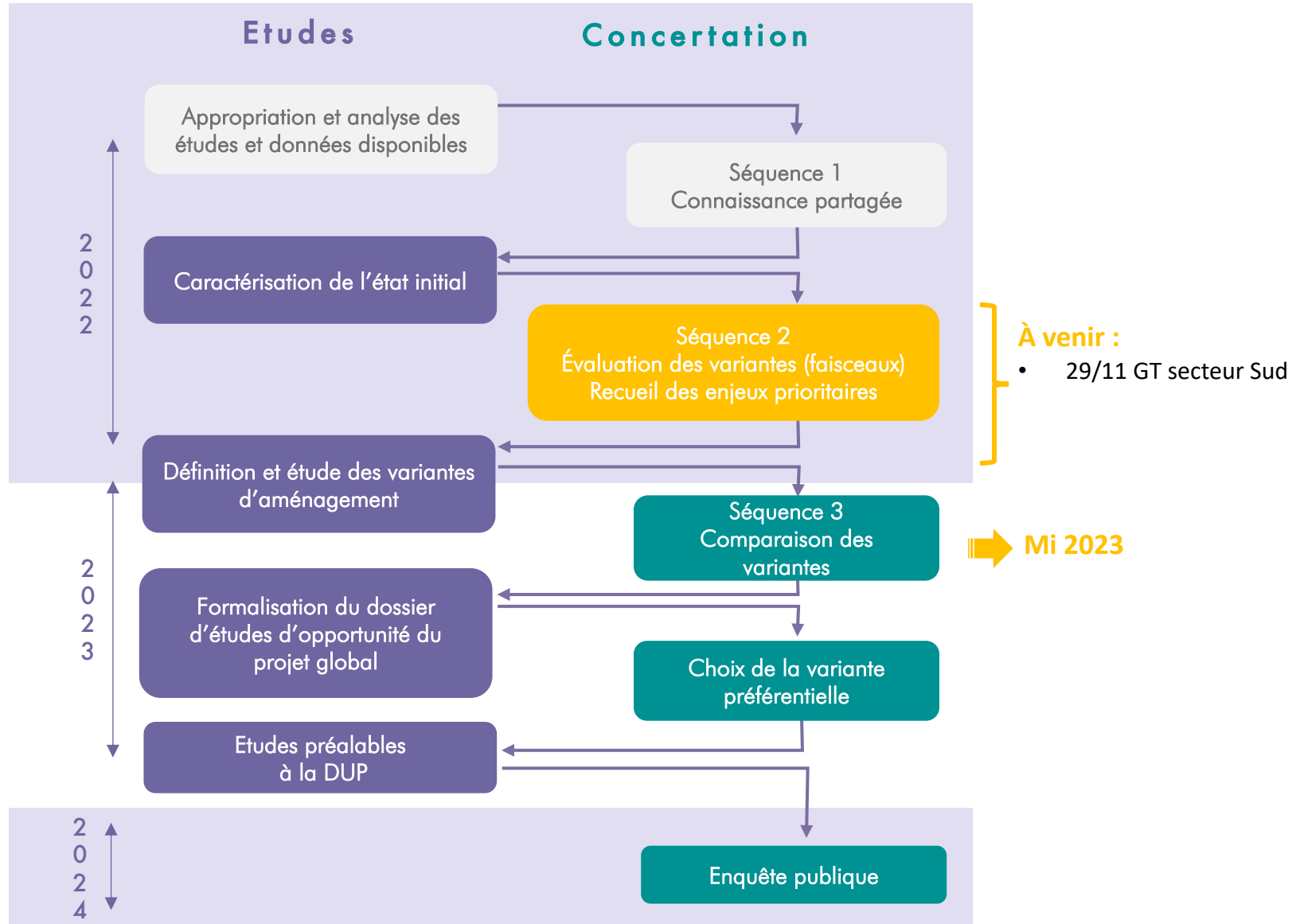


5

Suites



La suite du processus : études et concertation



Réunions en cours ou à venir

Date	Étape
21 oct.	<ul style="list-style-type: none">• <i>GT institutionnel géographique – Secteur Nord</i>
25 oct.	<ul style="list-style-type: none">• <i>GT institutionnel géographique – Secteur Centre</i>
15 nov.	<ul style="list-style-type: none">• <i>GT institutionnel géographique – Secteur Sud</i>
18 nov.	<ul style="list-style-type: none">• <i>2^{ème} comité de suivi intermodal Ouest Étang de Berre</i>
23 nov.	<ul style="list-style-type: none">• <i>GT grand public conception des variantes secteur Nord</i>
24 nov.	<ul style="list-style-type: none">• GT grand public conception des variantes secteur Centre<ul style="list-style-type: none">○ 17h30 à 19h30○ Salle la Grange– Istres
29 nov.	<ul style="list-style-type: none">• GT grand public conception des variantes secteur Sud<ul style="list-style-type: none">○ 17h30 à 19h30○ Maison de la mer – Fos-sur-Mer



- Transmission suite au GT :
- Documents supports
 - Synthèse des échanges
 - État initial des études (en cours)



**Retrouvez toute l'actualité
du projet sur le site internet**

<https://www.liaison-fos-salon.com>



Merci de votre attention

