



PROJET DE LIAISON ROUTIÈRE

FOS ↔ SALON

Concertation continue

Groupe de travail géographique

« Secteur centre » - 22 mars 2022


PRÉFET
DE LA RÉGION
PROVENCE-ALPES-
CÔTE D'AZUR
*Liberté
Égalité
Fraternité*

Direction régionale de l'environnement,
de l'aménagement et du logement



Dès votre arrivée, merci de

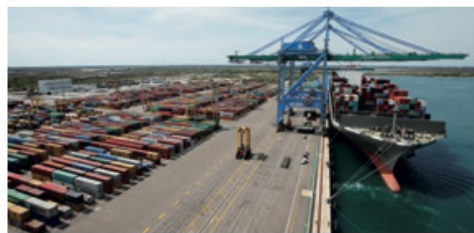
- Vous **laver les mains** ou utiliser un **gel hydro-alcoolique**
- **Remplir la feuille d'émargement** avec vos coordonnées





Accueil mairie d'Istres





Introduction et accueil des participants

Cédric MARY, DREAL

Adjoint au chef de l'unité maitrise d'ouvrage



Tour de présentation

DREAL PACA – STIM

- Cédric MARY, adjoint au chef de l'unité maîtrise d'ouvrage
- Xavier CEREA, responsable d'opération

EGIS - Bureau d'études techniques

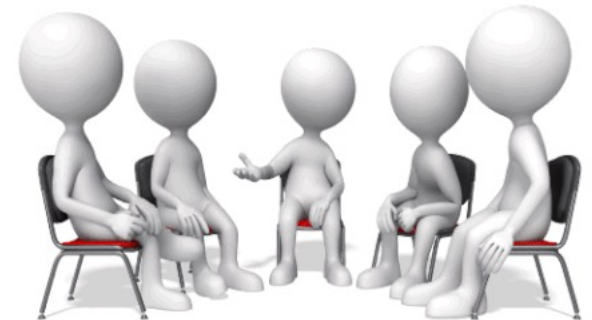
- Arnaud GIRON
- Marie-Christine MONTANO
- Marc NAKHLE

Nicaya conseil – Animation /Facilitation

- Blandine PÉRICHON
- Camille BOUVET
- Anaëlle BARRES

Participants :

- NOM Prénom – Organisme



Attentes & besoins

**Qu'attendez-vous de ce
groupe de travail
géographique ?**



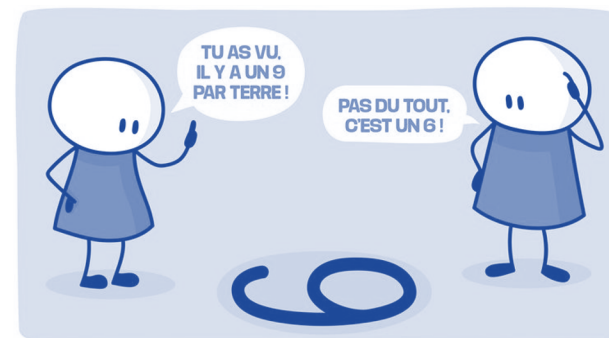
Ordre du jour

Durée	Séquence du groupe de travail
15 min	<ul style="list-style-type: none"> • Accueil des participants • Introduction du groupe de travail • Recueil des attentes et besoins des participants
20 min	<ul style="list-style-type: none"> • Le projet : décision ministérielle de 2021 et calendrier • Processus de concertation et objectif des groupes de travail géographiques • Organisation du travail pour la séance n°1 du GT « secteur centre »
25 min	<ul style="list-style-type: none"> • Variantes d'aménagement sur le « secteur centre » suite à la DM de 2021 • Méthodologie des études • Partage et enrichissements des objectifs fonctionnels du projet
25 min	<ul style="list-style-type: none"> • Partage et enrichissement des projets d'aménagement et d'infrastructures identifiés sur le « secteur centre »
25 min	<ul style="list-style-type: none"> • Partage et enrichissement des enjeux territorialisés identifiés sur le « secteur centre »
10 min	<ul style="list-style-type: none"> • Suites

Charte de vie du groupe

- Règle de base

Tout le monde a raison...
... Partiellement !!!



- Interaction constructive : pratiquer le « *OUI ... ET* »
- Pas de jugement
- Confidentialité
- Écoute entre participants
- Bienveillance
- Travailler de manière décontractée
- Déconnexion : rallumer vos téléphones et vos tablettes à la fin

Autres besoins de votre part ?



1

Processus de concertation et objectif des groupes de travail géographiques

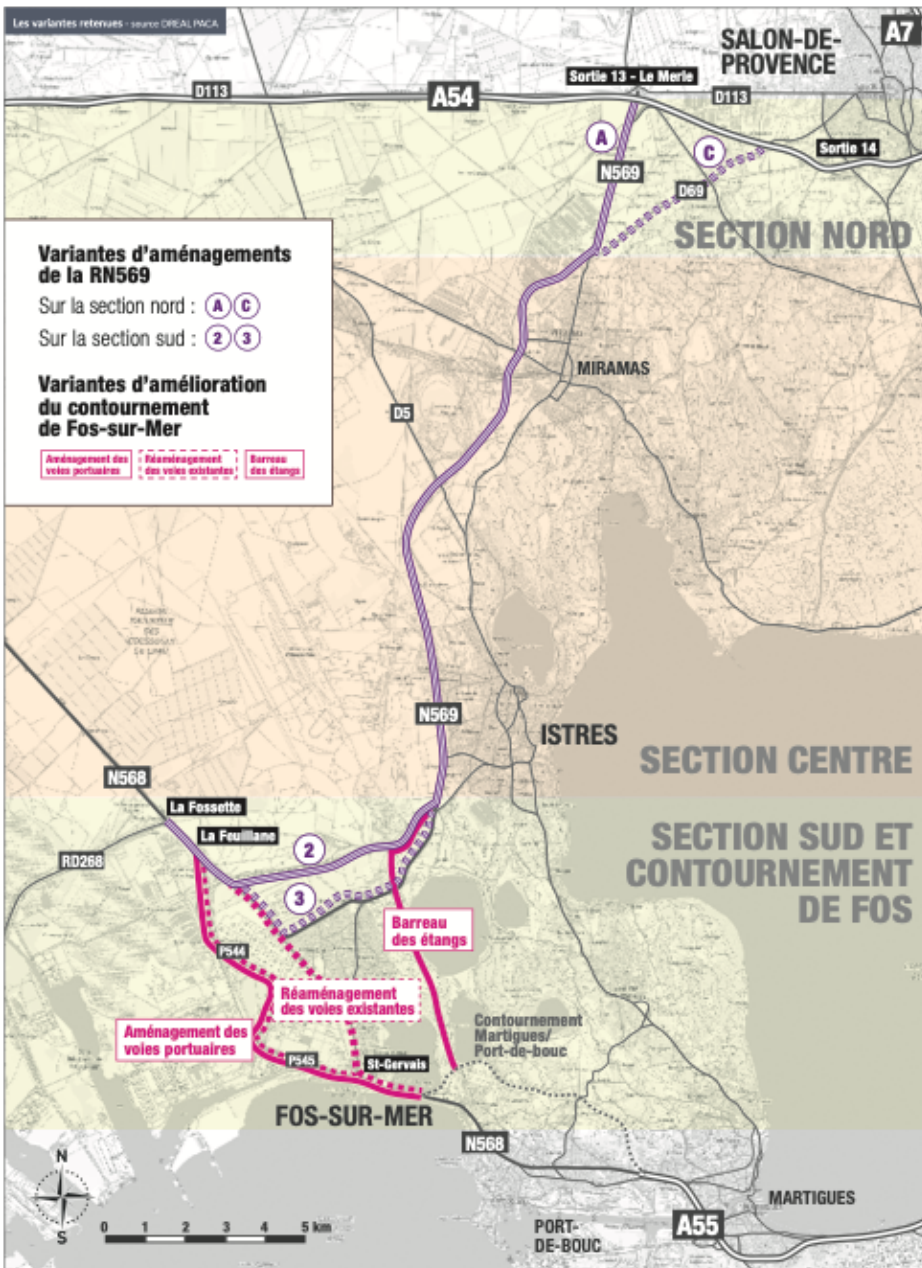


Rappel de la décision ministérielle du 29 juin 2021

Principes de réaménagement et statut de la route

- **Réaménagement de la RN 569 entre Fos et l'A54 et amélioration des conditions de contournement de Fos-sur-Mer**
- Le statut de **route express sur la totalité de l'itinéraire. La section Nord** pourrait bénéficier du statut d'autoroute par adossement à la concession ASF
- Le recours à des **vitesse maximale autorisées réduites** : 90 km/h voire 70 km/h au droit des zones urbanisées
- Le principe d'un réaménagement de la RN569 selon :
 - **un profil en travers à 2x2 voies en section courante**
 - **un aménagement en place des routes existantes en majorité et des échangeurs dénivelés conciliant :**
 - les besoins de trafic,
 - la préservation de l'environnement
 - la maîtrise des délais de réalisation

Le tracé retenu par la décision ministérielle 2021



Calendrier du projet

1^{er} sept 2020 - 31 janv. 2021

Débat public

29 juin 2021

Décision ministérielle

Courant 2022

- Poursuite des études
- Concertation continue

Fin 2022

- Choix de la variante préférentielle
- Décision de financement du projet

2023

Études préalables à la Déclaration d'Utilité Publique du projet

2024

- Enquête publique
- Arrêté de Déclaration d'Utilité Publique



**Des questions ou
clarifications ?**

Objectifs de la concertation continue

- Recueillir les contributions des participants pour élaborer un projet approprié
- Partager les connaissances des acteurs de terrain et études techniques
- Informer les parties prenantes de l'avancement du processus et du projet

Le dispositif de concertation continue

Gouvernance

DREAL PACA

Maître d'ouvrage

Comité des élus

Fos Salon

Instance décisionnelle et d'arbitrage
Présidé par le Préfet de région

Comité technique

Fos Salon

Instance de préparation
des décisions

Comité de suivi intermodal de l'ouest Étang de Berre

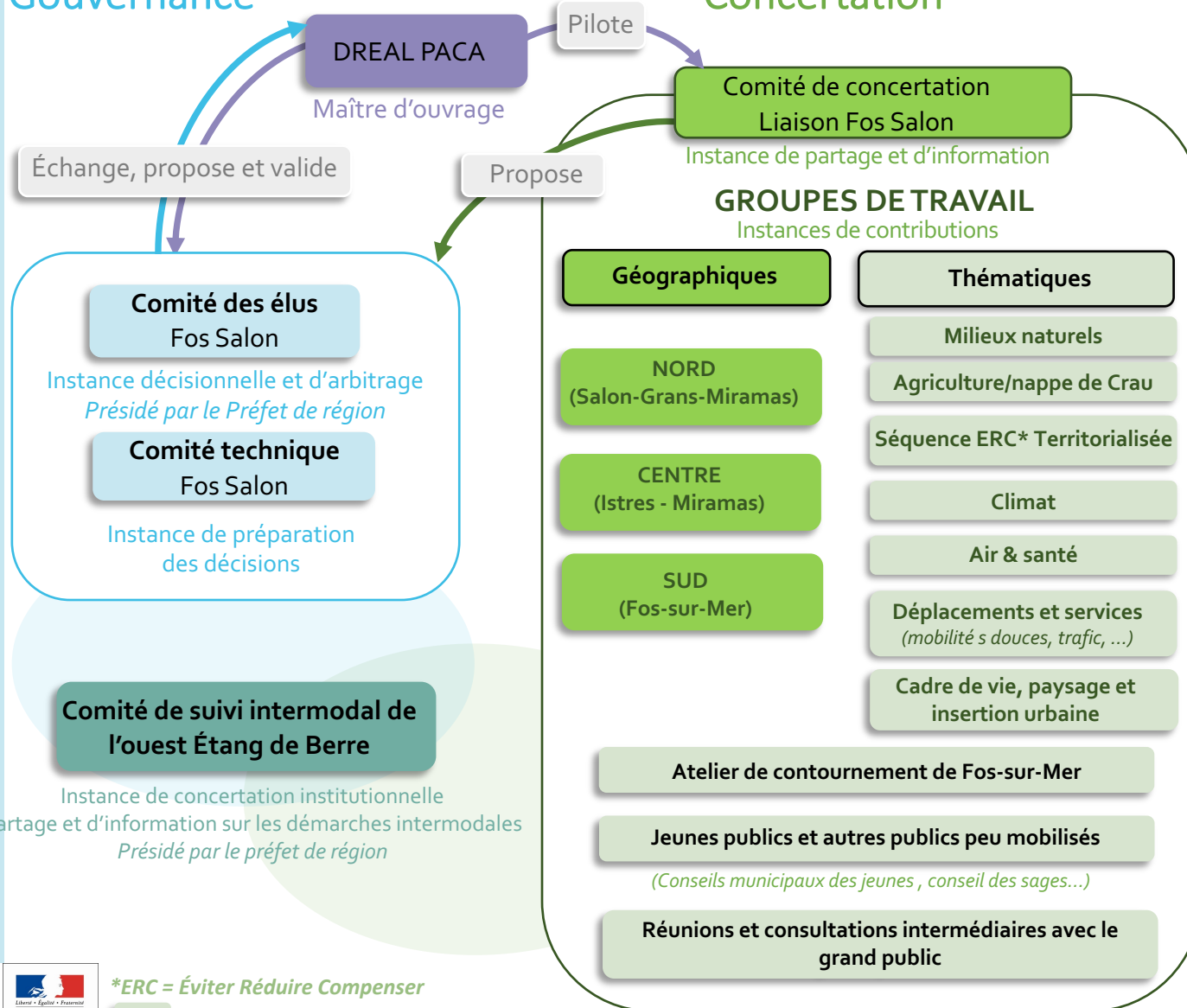
Instance de concertation institutionnelle

Partage et d'information sur les démarches intermodales
Présidé par le préfet de région

Le dispositif de concertation continue

Gouvernance

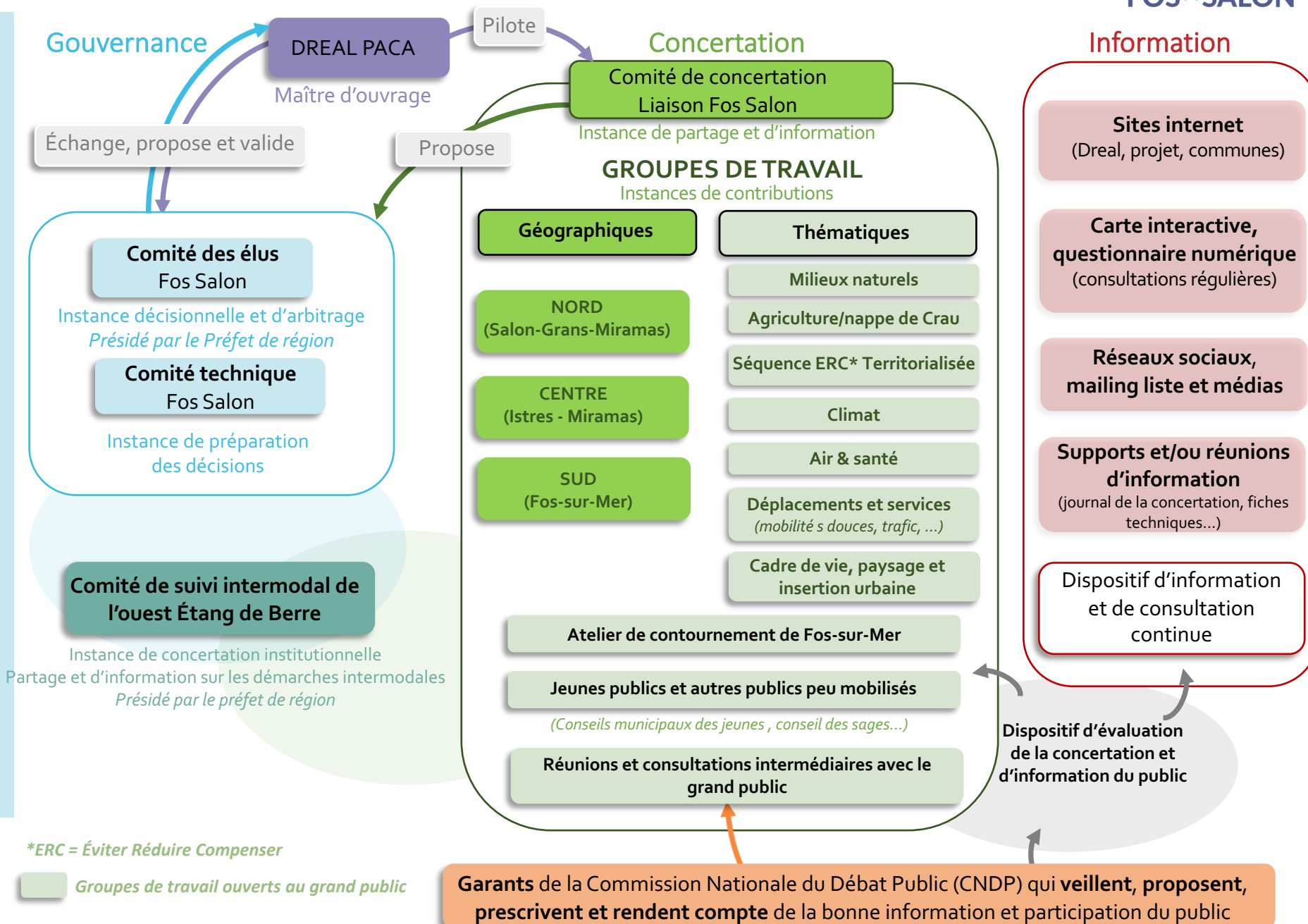
Concertation



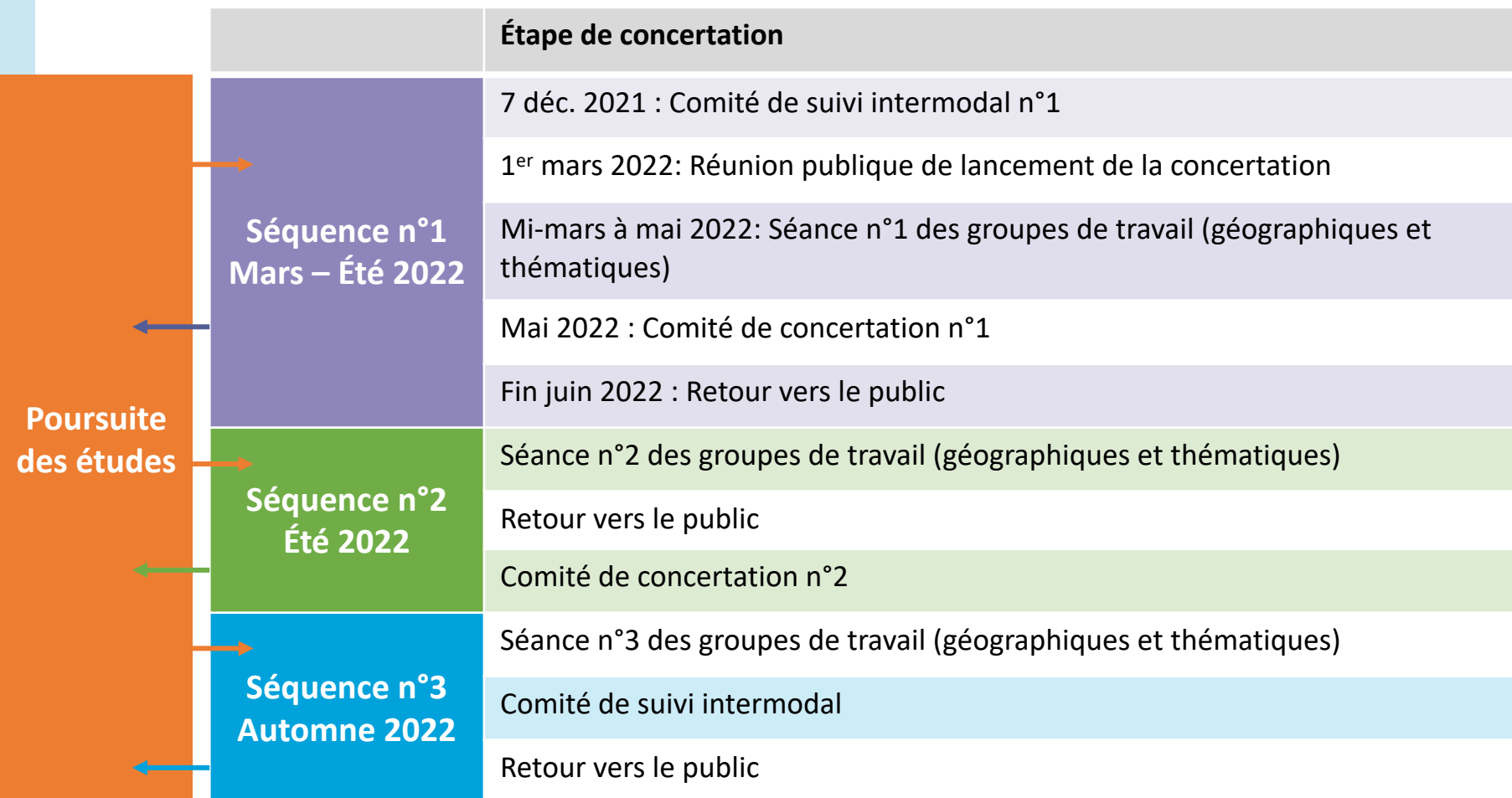
*ERC = Éviter Réduire Compenser

Groupes de travail ouverts au grand public

Le dispositif de concertation continue



Calendrier de la concertation



Objectif et calendrier des groupes de travail géographiques

Date	Étape
22 mars 2022	<ul style="list-style-type: none">• GT Géographique n°1 :<ul style="list-style-type: none">• Partage de connaissances : situation territoriale, enjeux et dynamiques d'évolution à prendre en compte pour le projet
Été 2022	<ul style="list-style-type: none">• GT Géographique n°2 :<ul style="list-style-type: none">• Point d'avancement de l'état initial et du diagnostic• Orientations de tracé et aménagement• Ajustement et enrichissement
Automne 2022	<ul style="list-style-type: none">• GT Géographique n°3 :<ul style="list-style-type: none">• Contribution à l'évaluation partagée des variantes d'aménagement (en vue de la comparaison des variantes et du choix de la variante préférentielle)

Objectif et organisation de la séance



Objectif du travail

Recueillir vos contributions sur les activités, projets et enjeux à prendre en compte pour la suite de la conception du projet

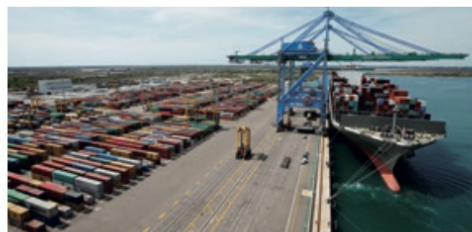


Organisation du travail en trois temps

- **Temps 1** : Présentation des variantes d'aménagement sur le secteur centre
→ Échanges sur les objectifs fonctionnels du projet
- **Temps 2** : Partage des projets d'aménagements et d'infrastructures sur le secteur centre :
→ Échanges et enrichissements des projets identifiés
- **Temps 3** : Partage des enjeux identifiés sur le secteur centre
→ Échanges et enrichissements des enjeux identifiés



Questions ou clarifications ?



Temps 1

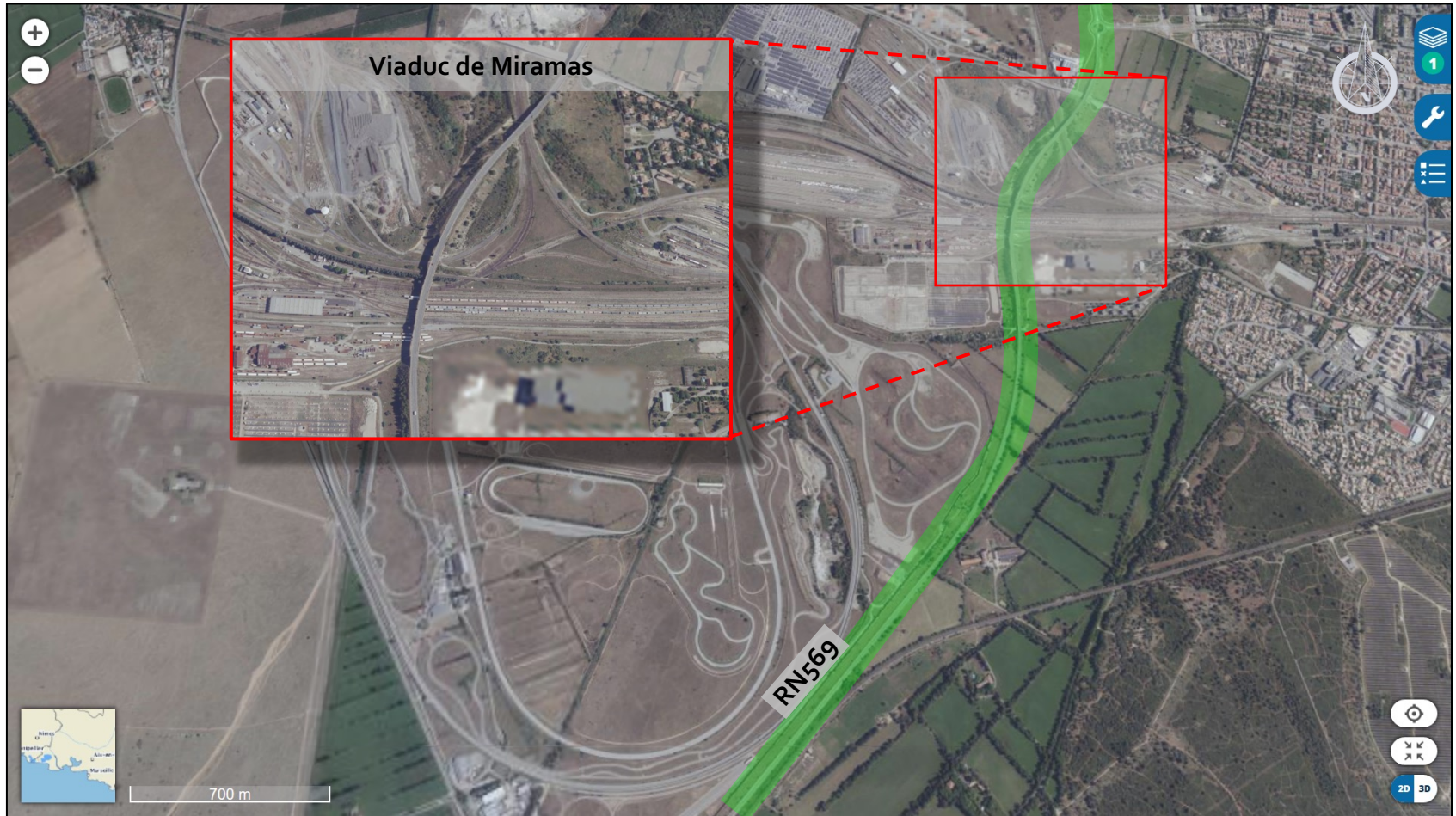
Les variantes d'aménagement sur le « secteur centre » et méthodologie des études



Section centrale



Section centrale



Section
Centrale

Section centrale



Section
Centrale

Section centrale



Section
Centrale

Section centrale



Section
Centrale

Déroulé des études d'opportunités (phase 2)



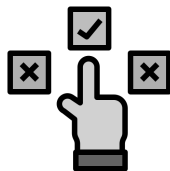
- **Appropriation et méthodologie**
 - Compilation des études antérieures
 - Identification des partenaires extérieurs
 - Aires d'étude



- **Caractérisation de l'état initial**
 - Inventaires
 - Diagnostic
 - Situation de base



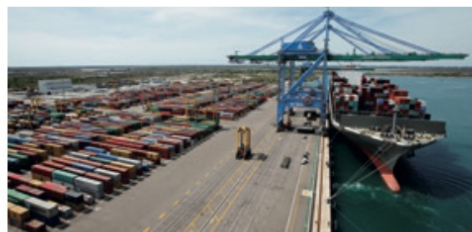
- **Études des variantes**
 - Scénarios de variantes
 - Études par itération et co-construction
 - Analyse et matrice multicritères



- **Finalisation des études d'opportunités phase 2**
 - Choix de la variante préférentielle



Des questions, clarifications ou enrichissements?



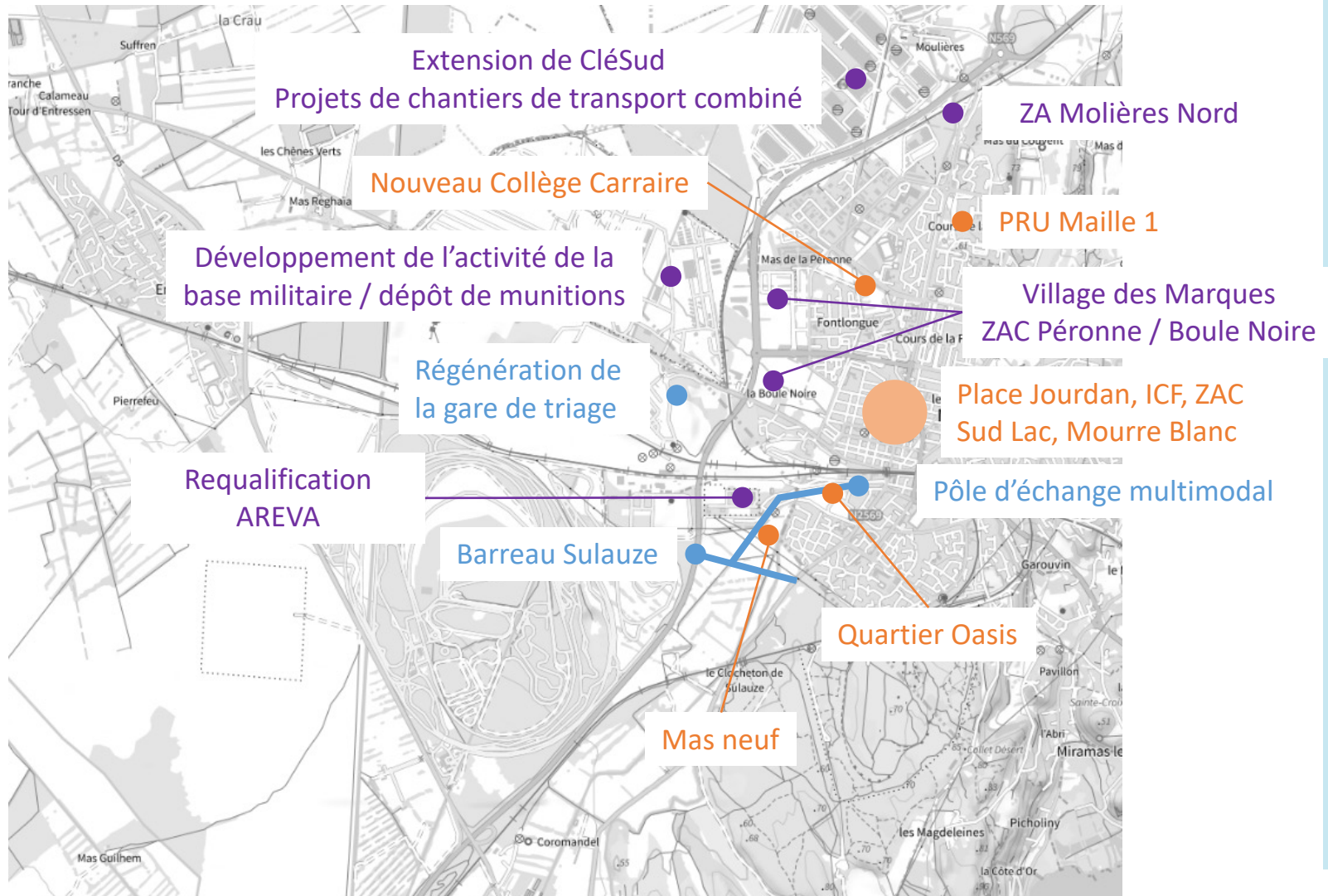
Temps 2

Partage et enrichissement des projets d'aménagement et d'infrastructures sur le « secteur centre »



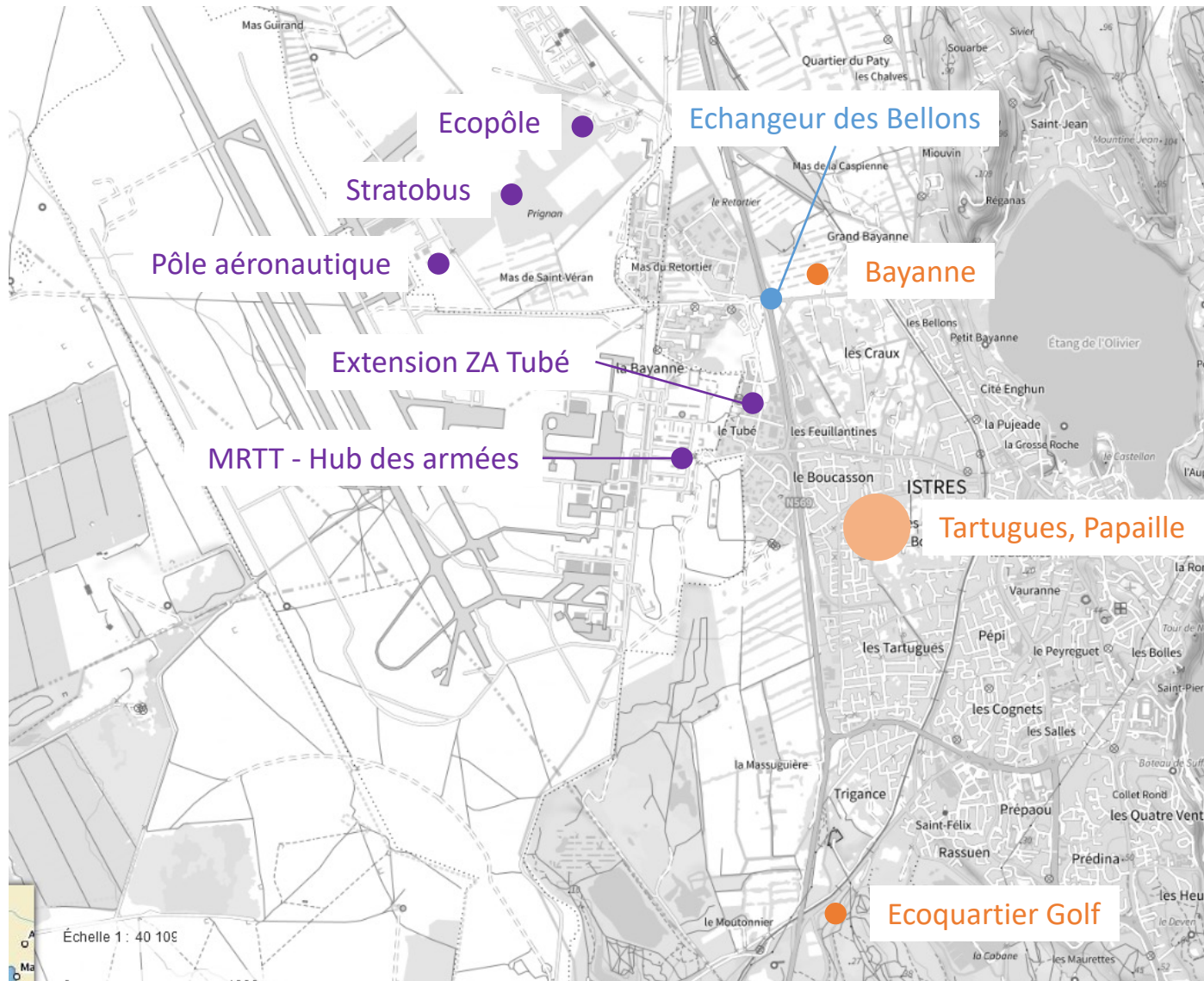
Projets d'aménagement et d'infrastructures

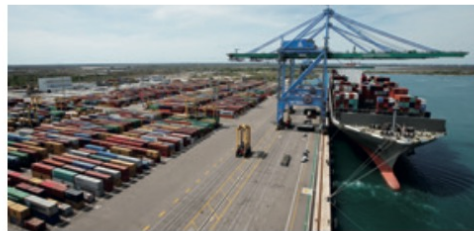
Secteur Miramas - Istres Nord



Projets d'aménagement et d'infrastructures

Secteur Istres



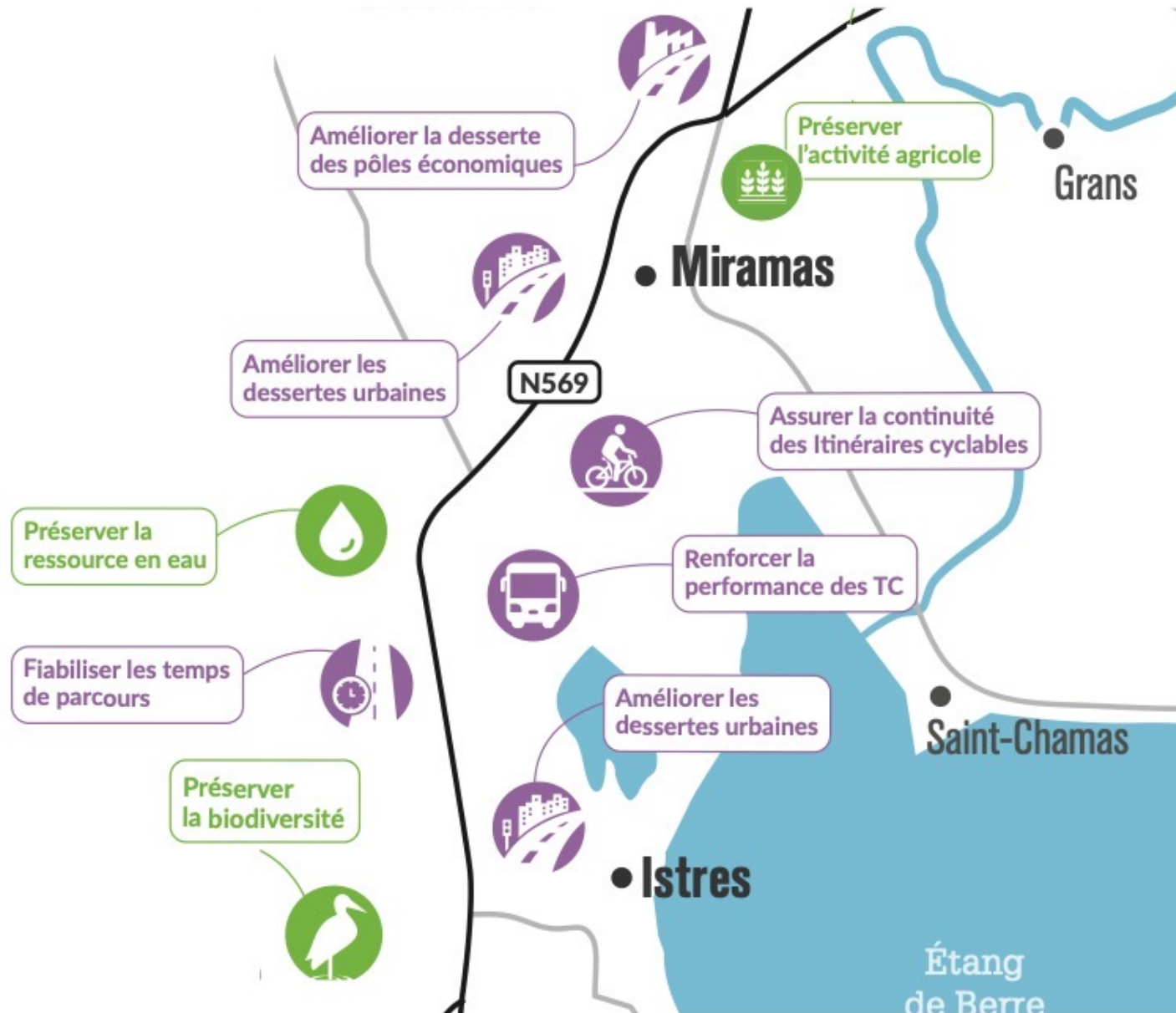


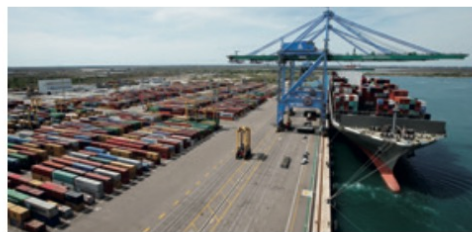
Temps 3

Partage et enrichissement des enjeux territorialisés sur le « secteur centre »



Enjeux identifiés





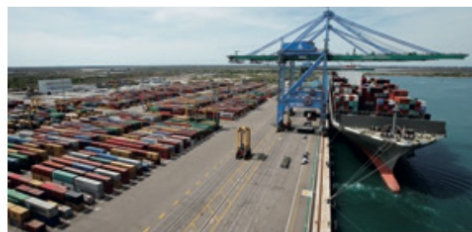
4

Suites



Date	Étape
22, 23 & 24 Mars	• Séance n°1 des 3 GT géographiques (Centre, Sud et Nord)
Fin mars	• Envoi synthèse GT n°1 aux participants
Avril – Mai*	<ul style="list-style-type: none"> • Séance n°1 des GT thématiques : <ul style="list-style-type: none"> • 06/04 : Déplacements et services • 12/04 : Territorialisation de la démarche ERC • 26 ou 28/04 : Milieu naturel • 03 au 05/05 : Air et Santé • 10 au 12/05 : Agriculture/Nappe de Crau • 17 au 19/05 : Cadre de vie, paysage et insertion urbaine • Fin mai : Climat
Début Mai*	• Séance n°1 du GT sur le Contournement de Fos
Mai*	<ul style="list-style-type: none"> • Comité de concertation n°1 • Mobilisation du public jeune et/ou éloigné
Juin	• Retour vers le public
Été 2022	• Séance n°2 des GT géographiques

* Les dates précises des différents groupes de travail seront communiquées sur le site internet du projet : <https://www.liaison-fos-salon.com>



Retrouvez toute l'actualité du projet sur le site internet

<https://www.liaison-fos-salon.com>



Merci de votre attention

