

# Réunion PACA Climat

**Communauté de communes Pays d'Apt Luberon (CCPAL)**

*Mutualisation de deux PCAET*

*Evaluation Plan Climat à mi-parcours*

*Exemple de la création d'une station Gaz Naturel pour Véhicule (GNV)*

# Deux PCAET pour le prix d'un

On considère les données suivantes :

$f(\text{nordlub}) = \text{CCPAL}$ ,  $f(\text{sudlub}) = \text{COTELUB}$  et  $f(c) = \text{mutualisation (notée mut)}$

On considère  $z = \text{PCAET} / \text{PCAET}$  comme étant le produit que l'on souhaite atteindre



# Deux PCAET pour le prix d'un

On considère les données suivantes :

$f(nordlub) = CCPAL$ ,  $f(sudlub) = COTELUB$  et  $f(c) = mutualisation$  (notée *mut*)

On considère  $z = PCAET / PCAET$  comme étant le produit que l'on souhaite atteindre

Démonstration :

On pose :  $f(nordlub) + f(sudlub) = \infty$  / soit un potentiel théorique maximal

On définit la constante  $c = \sum_0^\infty (b(lub) + i(lub))$  / où  $b$  et  $i$  représentent respectivement les bonnes et les idées.

On suppose que  $b$  et  $i$  sont indissociables.

On suppose alors que  $f\left(\frac{nordlub}{sudlub}\right) c = c$  dont  $f(nordlub) = f(sudlub)$

On factorise par la géographie  $lub$  ce qui donne  $f(lub) = \frac{f(nordlub) + f(sudlub)}{2}$

# Deux PCAET pour le prix d'un

On considère les données suivantes :

$$f(\text{nordlub}) = \text{CCPAL}, f(\text{sudlub}) = \text{COTELUB} \text{ et } f(c) = \text{mutualisation (mut)}$$

On considère  $z = \text{PCAET}$

PCAET étant le produit que l'on souhaite obtenir.

Démonstration :

On pose :  $f(\text{nordlub}) + f(\text{sudlub}) = \infty$  soit un potentiel théorique maximal

On définit la variable  $c = \sum_0^\infty (b(\text{lub}) + i(\text{lub}))$  / où  $b$  et  $i$  représentent respectivement les bonnes et les idées.

On suppose que  $b$  et  $i$  sont indissociables.

On déduit alors que  $f\left(\frac{\text{nordlub}}{\text{sudlub}}\right) c = c$  donc  $f(\text{nordlub}) = f(\text{sudlub})$

Après factorisation par la géographie  $\text{lub}$  cela donne  $f(\text{lub}) = \frac{f(\text{nordlub}) + f(\text{sudlub})}{2}$

Il est alors trivial que si l'on intègre :  $\int_0^{\text{lub}+c} \alpha 2f(\text{lub}) + \beta f(c) = z = \text{PCAET}$

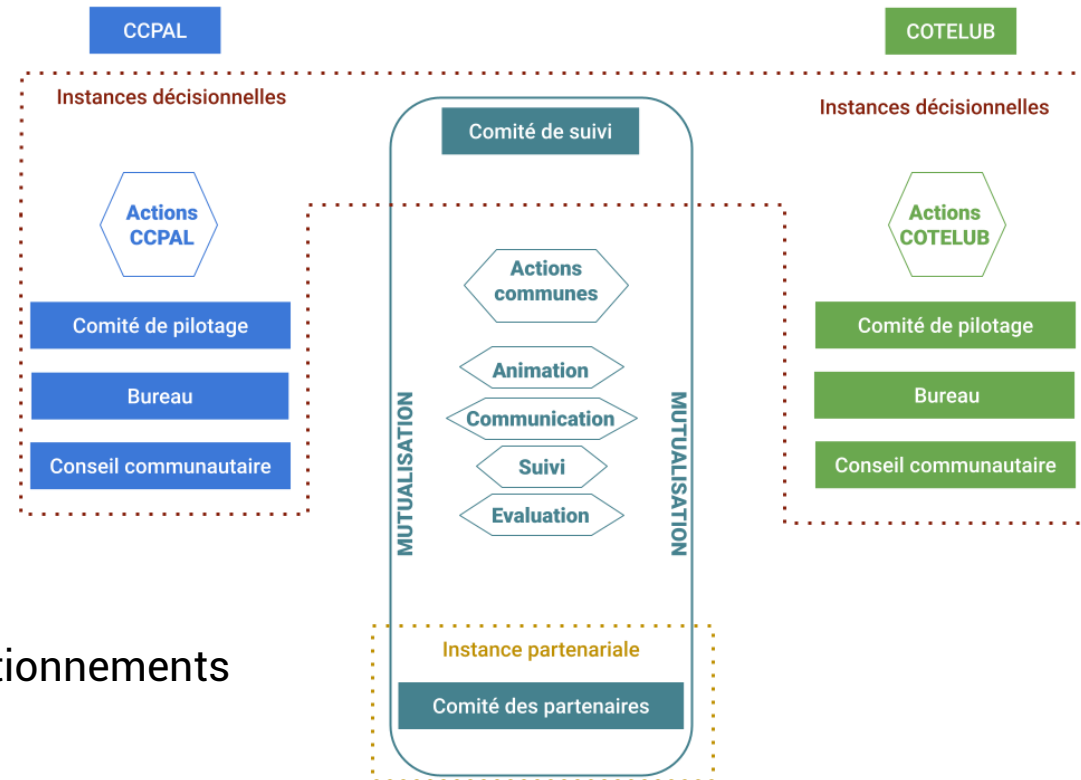
On déduit alors que  $\alpha$  correspond à la volonté politique.

Et  $\beta$  désigne le taux partenarial.

On obtient donc bien  $z = \text{PCAET}$  comme la somme de l'ensemble des critères de réussite depuis l'engagement jusqu'à l'adoption puis la mise en œuvre des actions. CQFD.

# Deux PCAET pour le prix d'un

- Adoptions des PCAET en décembre 2020 et janvier 2021
- Près de **la moitié** des actions des deux PCAET sont mutualisées entre la CCPAL et COTELUB
- 3 conventions jusqu'en **2027** : partenariat, mise à disposition de service, groupement de commande
- Gouvernance mixte
- Les grands +
  - ✓ Les économies €
  - ✓ Le retour d'expérience rapide
  - ✓ L'intérêt d'une vision territoriale
- Les petits –
  - ✓ La synergie entre les services
  - ✓ Le dédoublement nécessaire de certains fonctionnements
  - ✓ Le temps de travail réduit sur la coordination



# Deux évaluations pour le prix d'une

- Choix d'une méthodologie commune
  - ✓ Plan proposé par la Loire-Atlantique & rex DREAL Nouvelle-Aquitaine
- Accompagnement d'AtmoSud sur la partie données statistiques + ZFE + PAQA
- Volonté de rendre accessible et inclusive la démarche
  - ✓ Sollicitation des communes, services, partenaires
  - ✓ Données qualitatives -> infographie
  - ✓ Communication et valorisation auprès du grand public



# La station GNV de la CCPAL



Une réflexion qui date de 2016 sous l'impulsion de la LTECV de 2015.

Territoire de Parc : TEPCV = subventions

Le GNV (Gaz Naturel pour Véhicule) présente de nombreux avantages :

- ↪ 20% moins de CO<sub>2</sub> que l'essence
- ↪ Peu de particules fines ou d'oxydes d'azote
- ↪ Ni odeur, ni fumée et moins de bruit
- ↪ Environ 1€ équivalent à 1l de gasoil/essence





# La **station GNV** de la CCPAL

↳ **Un partenariat étroit engagé : GRDF / CCPAL**  
Réalisation de la première étude de faisabilité

↳ **La confiance du SIRTOM : une étape majeure dans l'avancée du projet**

Le SIRTOM (syndicat gérant la collecte et le traitement des déchets ménagers sur le territoire) a une grosse consommation de carburant liée aux bennes à ordures ménagères (BOM).

Le projet initial était de pouvoir alimenter **2 BOM du SIRTOM** ainsi qu'une **flotte de véhicules communaux et intercommunaux**.





# La station GNV de la CCPAL

## Le choix d'un emplacement stratégique

La CCPAL a sélectionné un terrain lui appartenant dans la nouvelle zone d'activité de Perréal située sur la commune d'Apt. Cette zone a été labellisée EcoParc Vaucluse pour son intégration paysagère et la préservation des différentes espèces de faune et de flore présentes à proximité.

Le terrain de 3.000m<sup>2</sup> accueille la station avec une voirie permettant une circulation aisée des véhicules (même de fort gabarit) et une partie du terrain a été réservée pour une future extension, peut-être privée si le succès se répand au delà des collectivités.



# La station GNV de la CCPAL

## Caractéristiques Techniques de la station

Compresseur 45Nm<sup>3</sup>/heure

Stockage de 16 bouteilles de 80 litres où le gaz est comprimé à 330 bar

Gestionnaire de carburant et borne de distribution accessibles par badge individuel

2 pistolets : un NGV1 et un NGV2

## Capacité de ravitaillement

2 pleins/jour de 120kg ou 4 demi-pleins de 60kg (2 demi-pleins à la suite) en début et fin de journée

10 pleins de 25kg en journée

## Temps de recharge :

8mn pour un plein de 120kg

## Extension

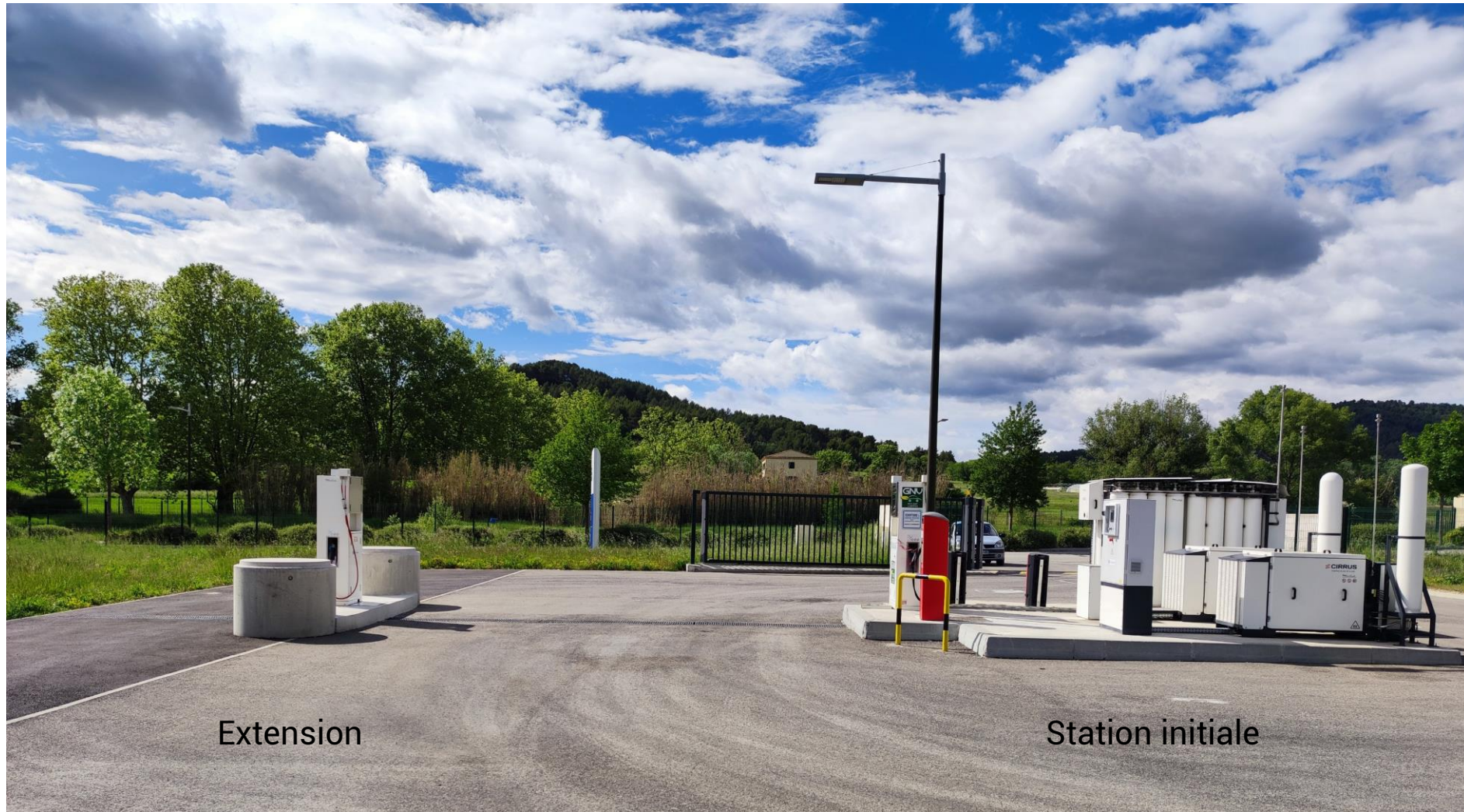
Une extension est d'ores et déjà prévue avec la possibilité de mettre un second compresseur de 34Nm<sup>3</sup>/h (pour rester sous les 80Nm<sup>3</sup>/h), un second stockage de 16 bouteilles et une seconde borne de remplissage.

## Aujourd'hui : 26 véhicules et capacité de nouveau au maximum !

5 BOM, 2 bus, 19 véhicules légers (8 CCPAL, 5 Apt, 1 Bonnieux, 1 Gargas, 1 Saint-Martin-de-Castillon, 1 Saint-Pantaléon, 2 Viens).



# La station GNV de la CCPAL



Extension

Station initiale

# La **station GNV** de la CCPAL

## Perspectives

Projet d'unité de méthanisation territoriale -> synergie pour injecter le gaz directement dans le réseau + certificats d'origine.

Spécificité du territoire quant à l'injection (bout de réseau).

Incertitudes sur l'avenir du GNV pour les véhicules légers

**Notre station est à visiter si vous le souhaitez !**