

Dossier de demande de dérogation
pour destruction d'individus, et
destruction/altération d'habitats
d'espèces, au titre de l'article L. 411-
2 du code de l'environnement

Aménagement de la RD 35 – Arles (13)

**« RD35 - RN113 - Liaison Sud-Est
d'Arles »**

ATLAS CARTOGRAPHIQUE

Conseil départemental des
Bouches-du-Rhône

Version 5

Septembre 2017

collection des études



Dossier de demande de dérogation
pour destruction d'individus, et
destruction/altération d'habitats
d'espèces, au titre de l'article L. 411-
2 du code de l'environnement

Aménagement de la RD 35 – Arles (13)

**« RD35 - RN113 - Liaison Sud-Est
d'Arles »**

ATLAS CARTOGRAPHIQUE

**Conseil départemental des
Bouches-du-Rhône**

Version 2

Septembre 2017



Responsable Projet

Matthieu GENG

+ 33 (0)5 34 66 12 87

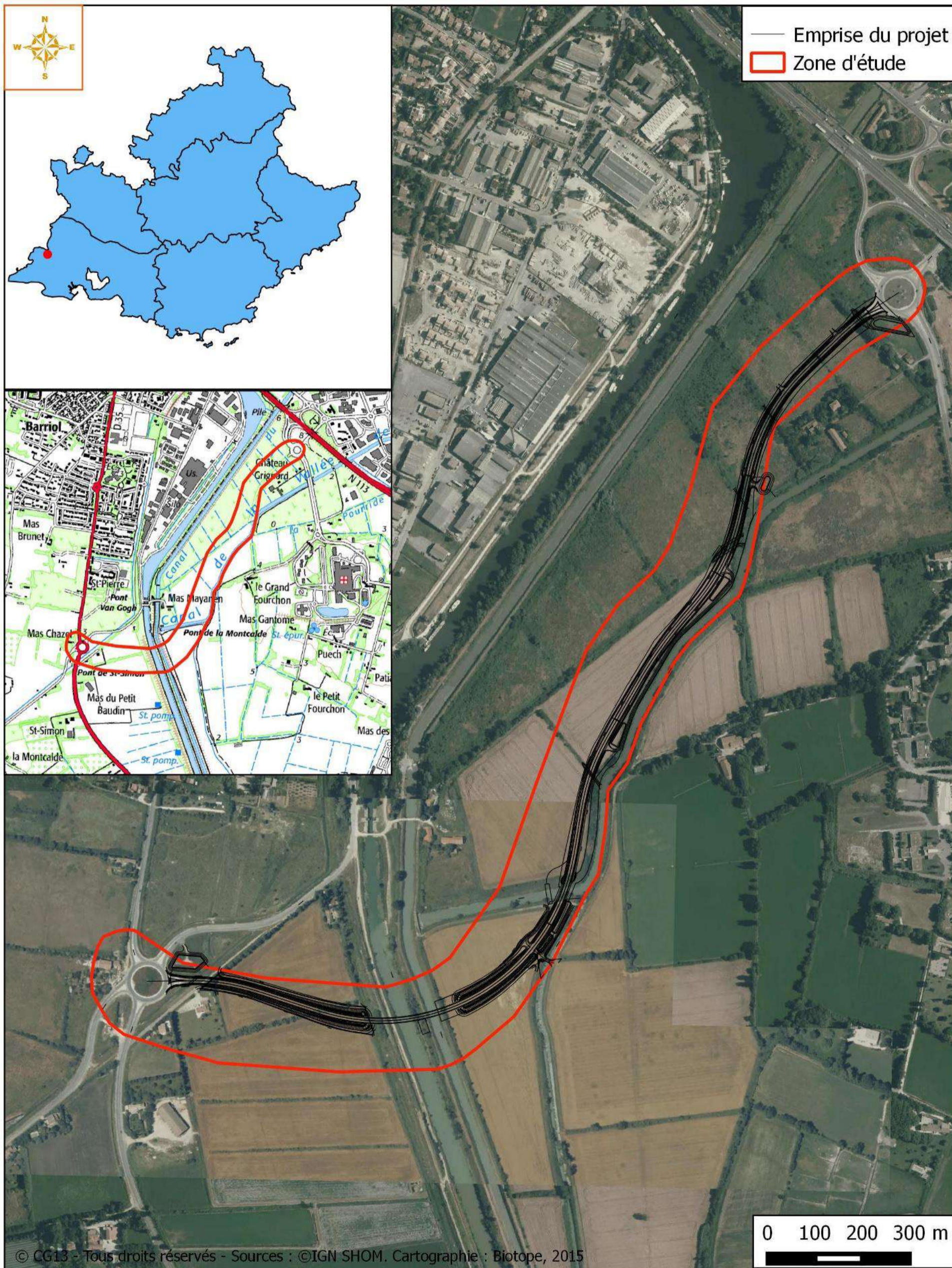
mgeng@biotope.fr

3 Place de la Fontasse

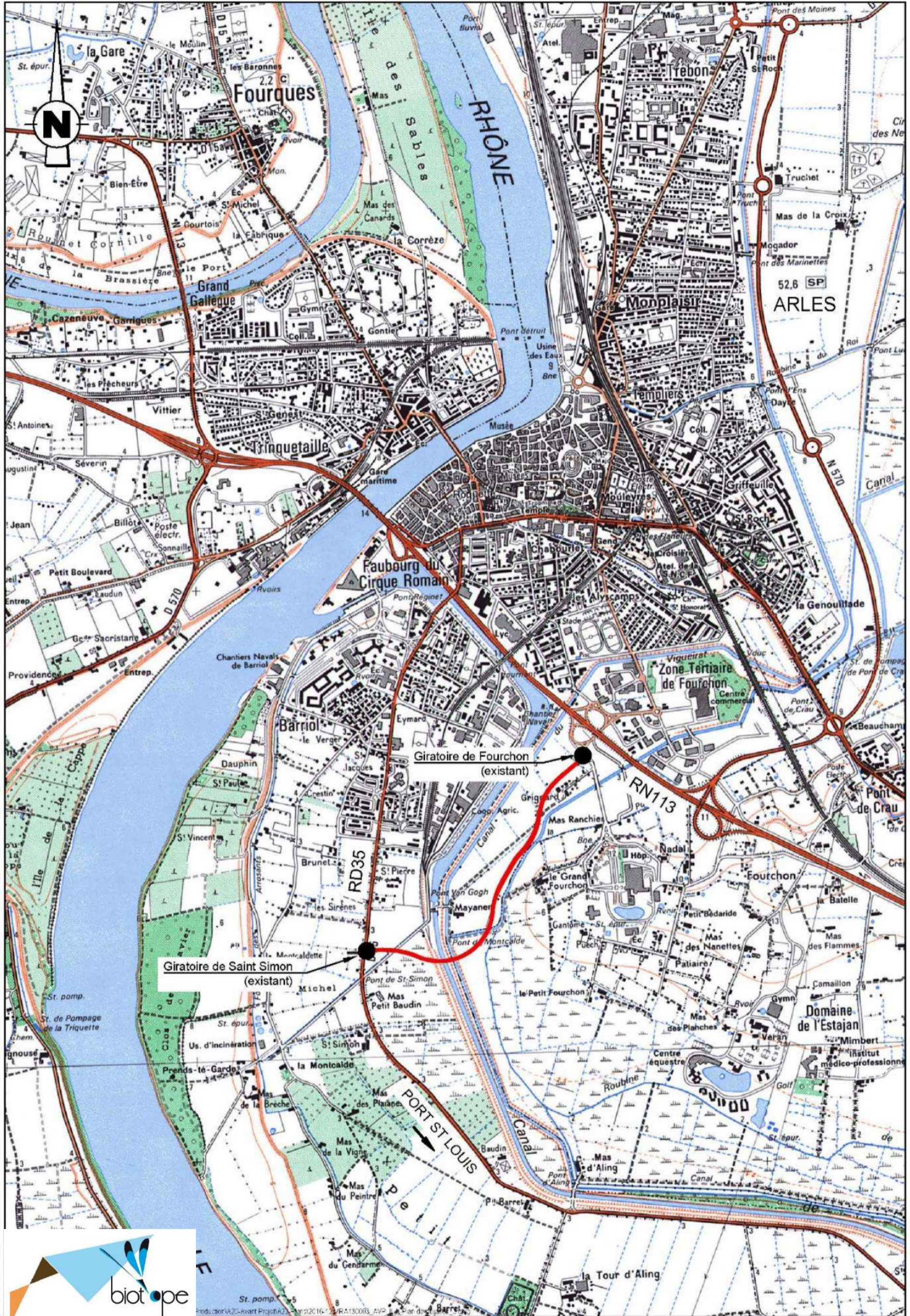
31290 Villefranche-de-Lauragais (France)

Sommaire des Cartes

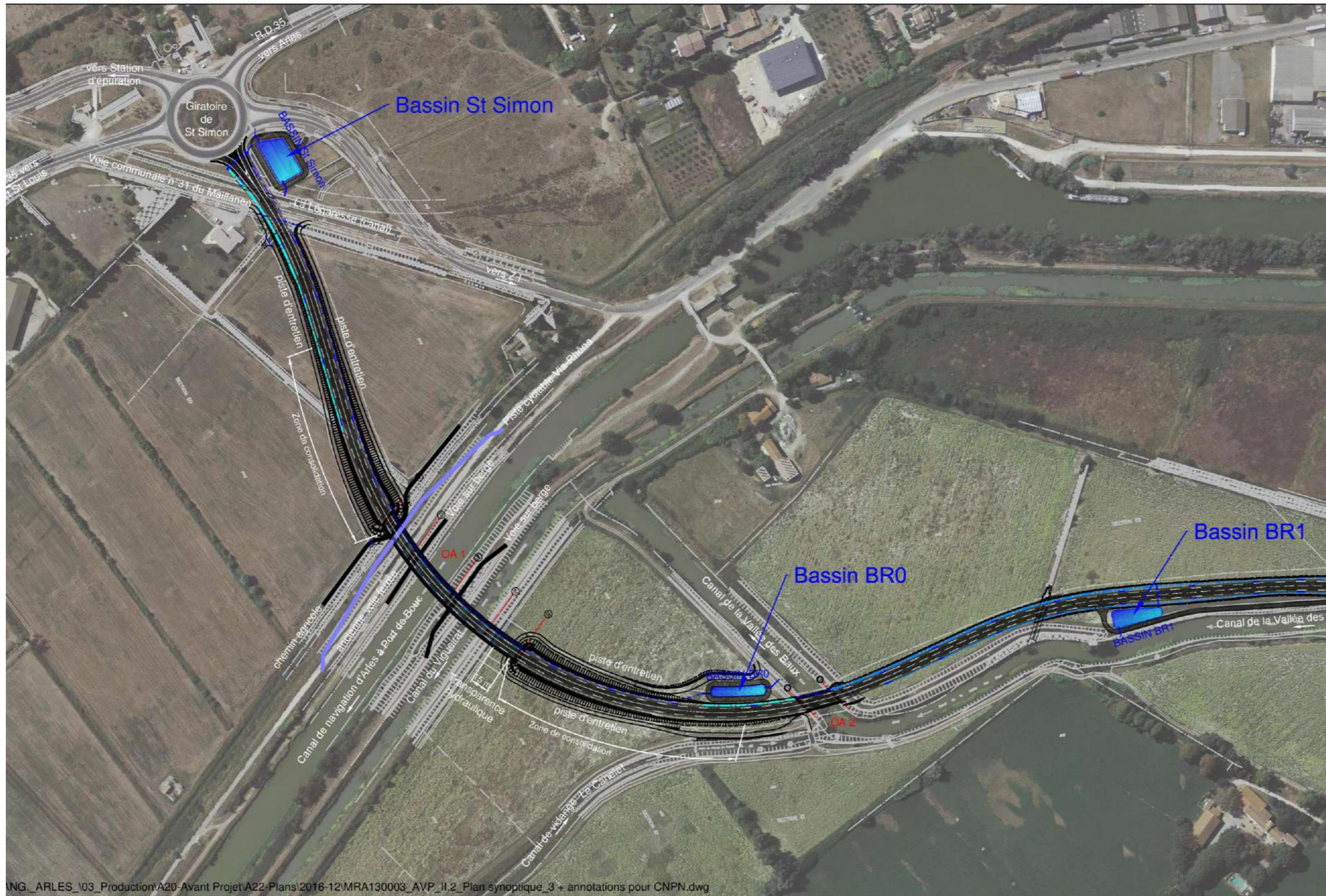
| | |
|---|----|
| Carte 1: Localisation du projet | 4 |
| Carte 2: plan de situation générale | 5 |
| Carte 3: Vue en plan du projet - partie Sud de l'opération (EGIS, plan synoptique, AVP, 2016) | 6 |
| Carte 4: Vue en plan du projet - partie Nord de l'opération (EGIS, plan synoptique, AVP, 2016) | 7 |
| Carte 5: Caractéristiques de la zone d'étude | 8 |
| Carte 6: Extrait du SRCE PACA | 9 |
| Carte 7: Périmètres d'inventaire | 10 |
| Carte 8: Zonages de conservation (Natura 2000) | 11 |
| Carte 9: Habitats naturels et flore protégée | 12 |
| Carte 10: Insectes, Observations et enjeux écologiques | 13 |
| Carte 11: Amphibiens et enjeux écologiques | 14 |
| Carte 12: Reptiles, observations et enjeux écologiques | 15 |
| Carte 13: Espèces d'oiseaux patrimoniaux observées | 16 |
| Carte 14: Mammifères terrestres et semi-aquatiques, Observations et enjeux écologiques | 17 |
| Carte 15: Enjeux globaux sur l'aire d'étude | 18 |
| Carte 16: Localisation des aménagements pour les chiroptères | 19 |



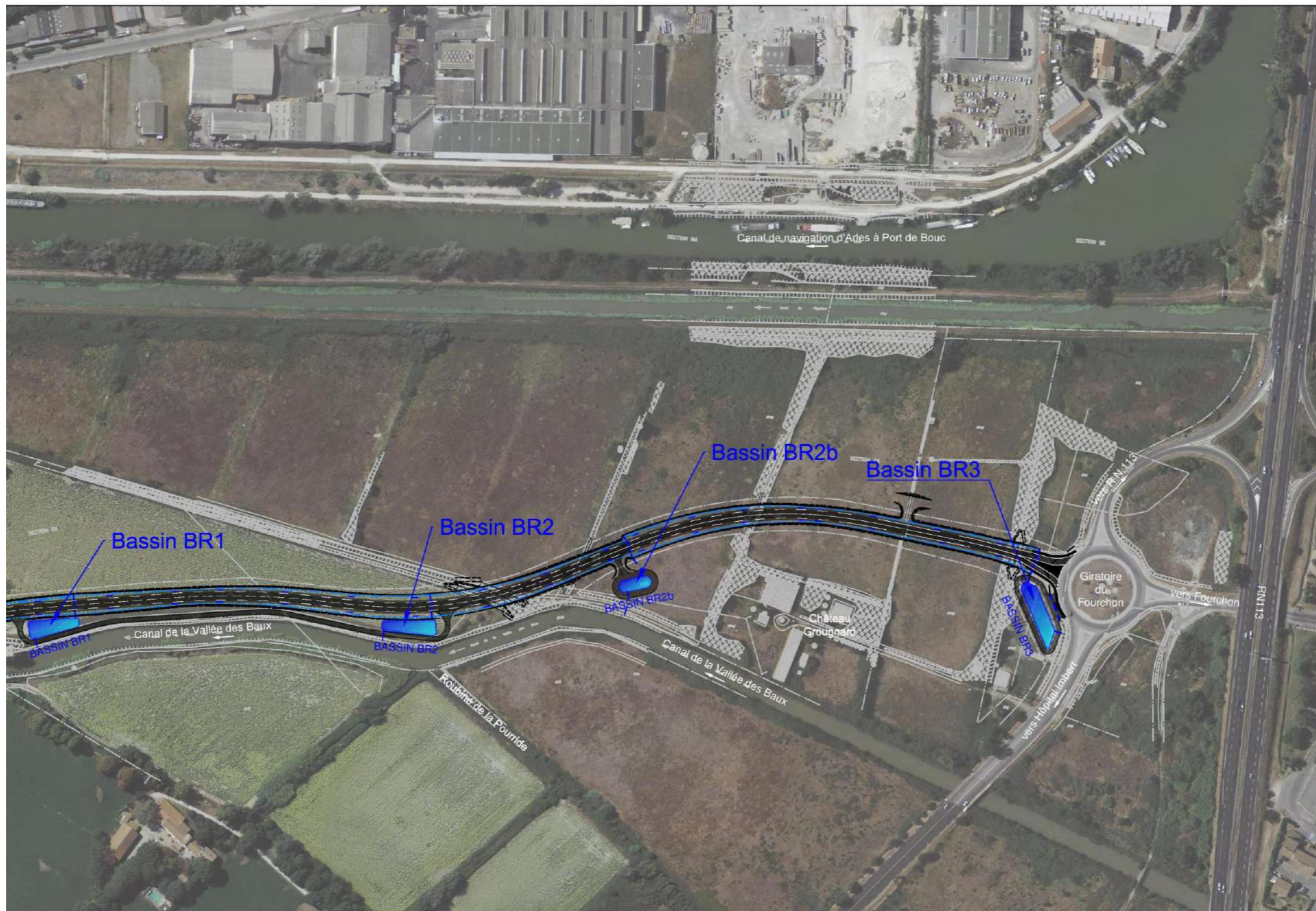
Carte 2: plan de situation générale



Carte 3: Vue en plan du projet - partie Sud de l'opération (EGIS, plan synoptique, AVP, 2016)



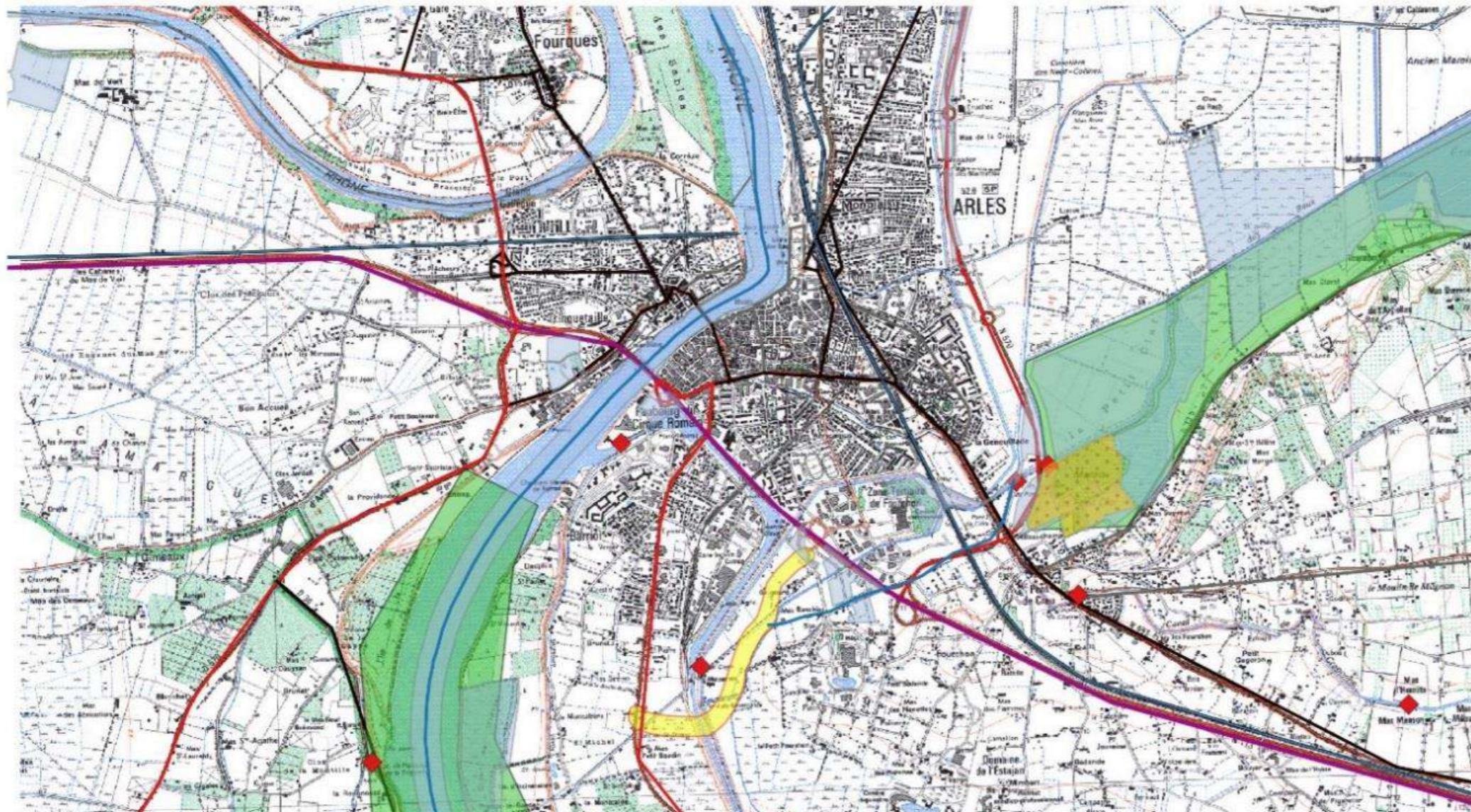
Carte 4: Vue en plan du projet - partie Nord de l'opération (EGIS, plan synoptique, AVP, 2016)



Carte 5: Caractéristiques de la zone d'étude

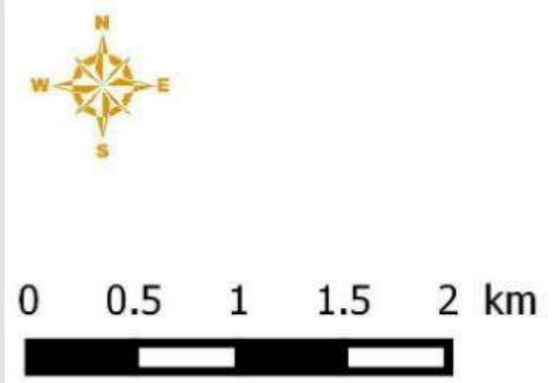


Impacts et mesures du Volet Faune & Flore de l'étude urbaine, paysagère et environnementale en vue de l'opération d'aménagement de la rd 35 - Arles (13)

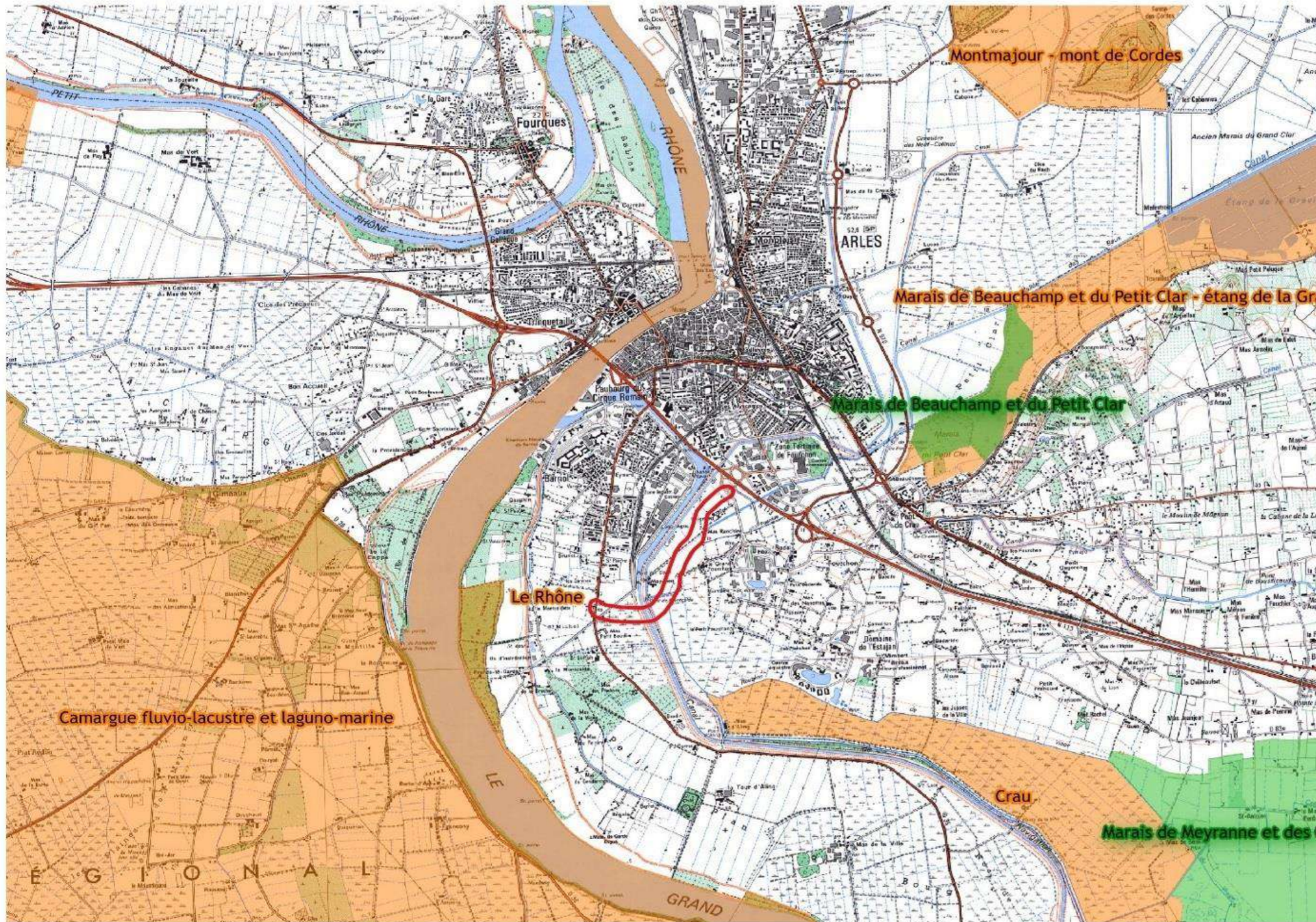


Légende

| | | | | |
|----------------------------|--|-----------------------|---------------------------------|------------------|
| Trame bleue | Trame verte | Réseau routier | Réseau ferré | |
| Sous trame "zone humide" | Corridor | Bretelle | TGV | Aire d'étude |
| Réservoir de biodiversité | Réservoir de biodiversité | Liaison locale | Voie normale | Limite communale |
| Sous-trame "eaux courante" | Réservoir de biodiversité issu de zonage de protection réglementaire | Liaison principale | Obstacle aux continuités | |
| Réservoir de biodiversité | | Liaison régionale | Obstacle à l'écoulement | |
| | | Type autoroutier | | |



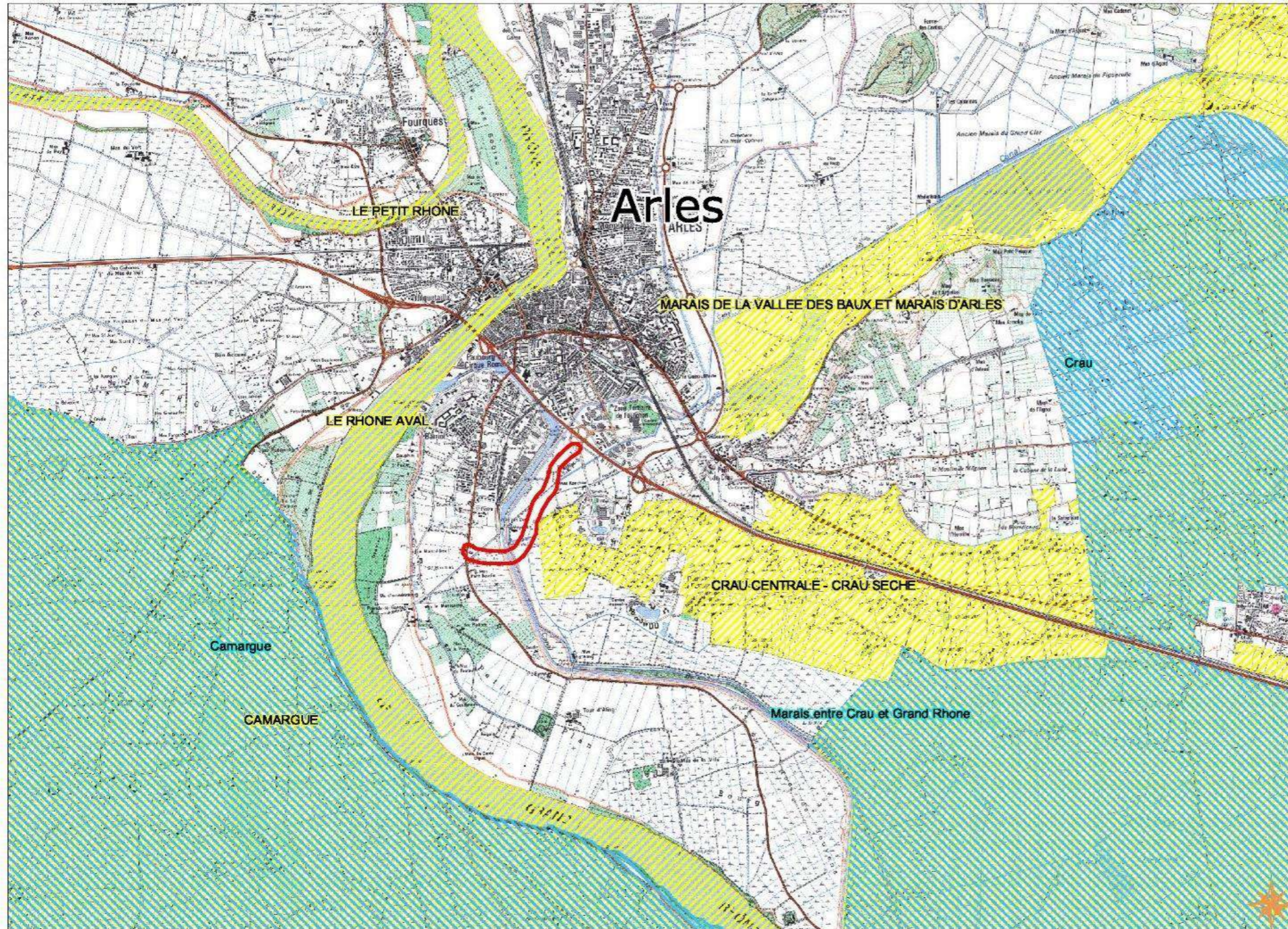
© Conseil Départemental 13 - Tous droits réservés - Sources : ©IGN Geofla® (2011), ©Conseil Départemental 13 (2011)
Cartographie : Biotope, 2016



Légende

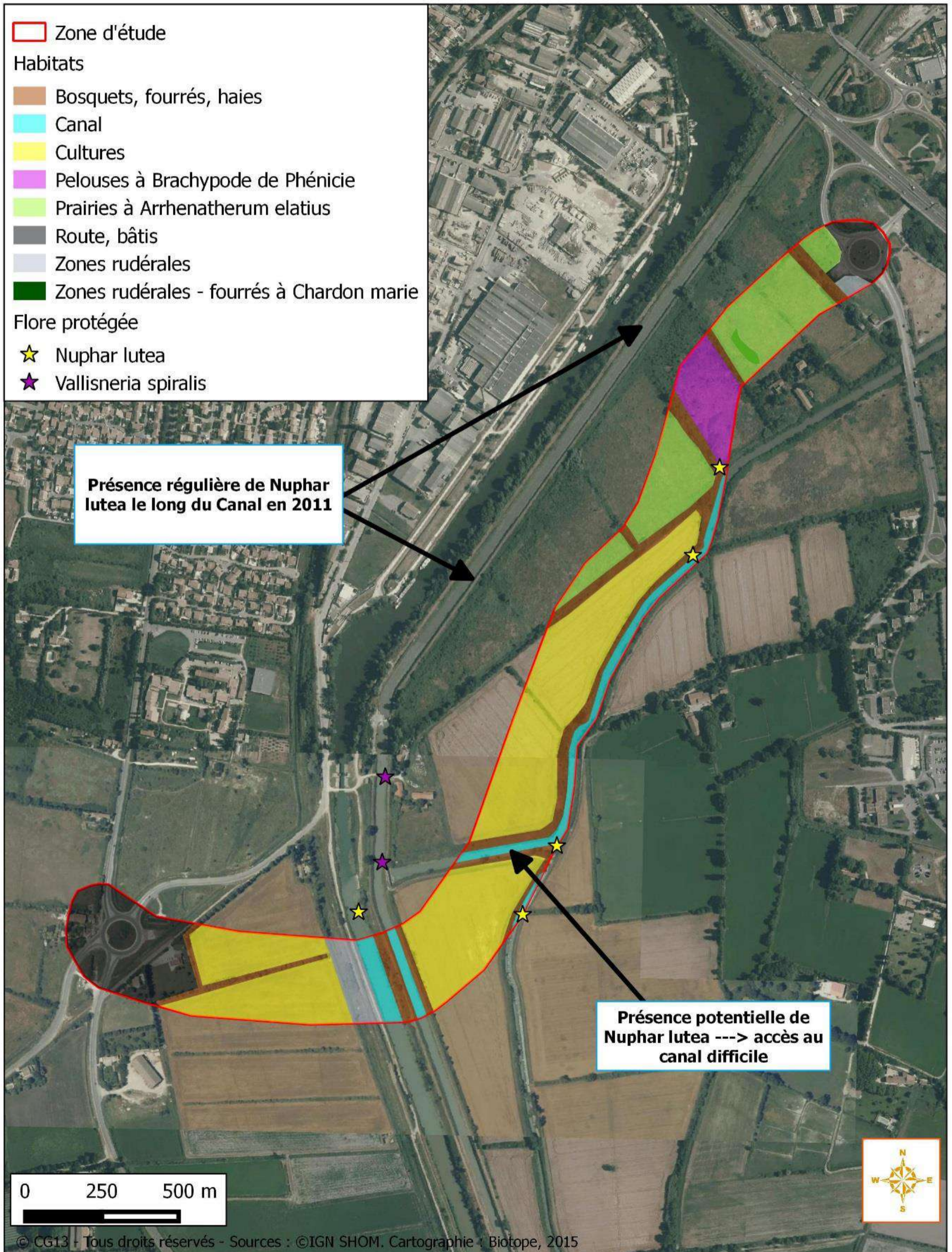
- ZNIEFF de Type I
- ZNIEFF de Type II
- Aire d'étude



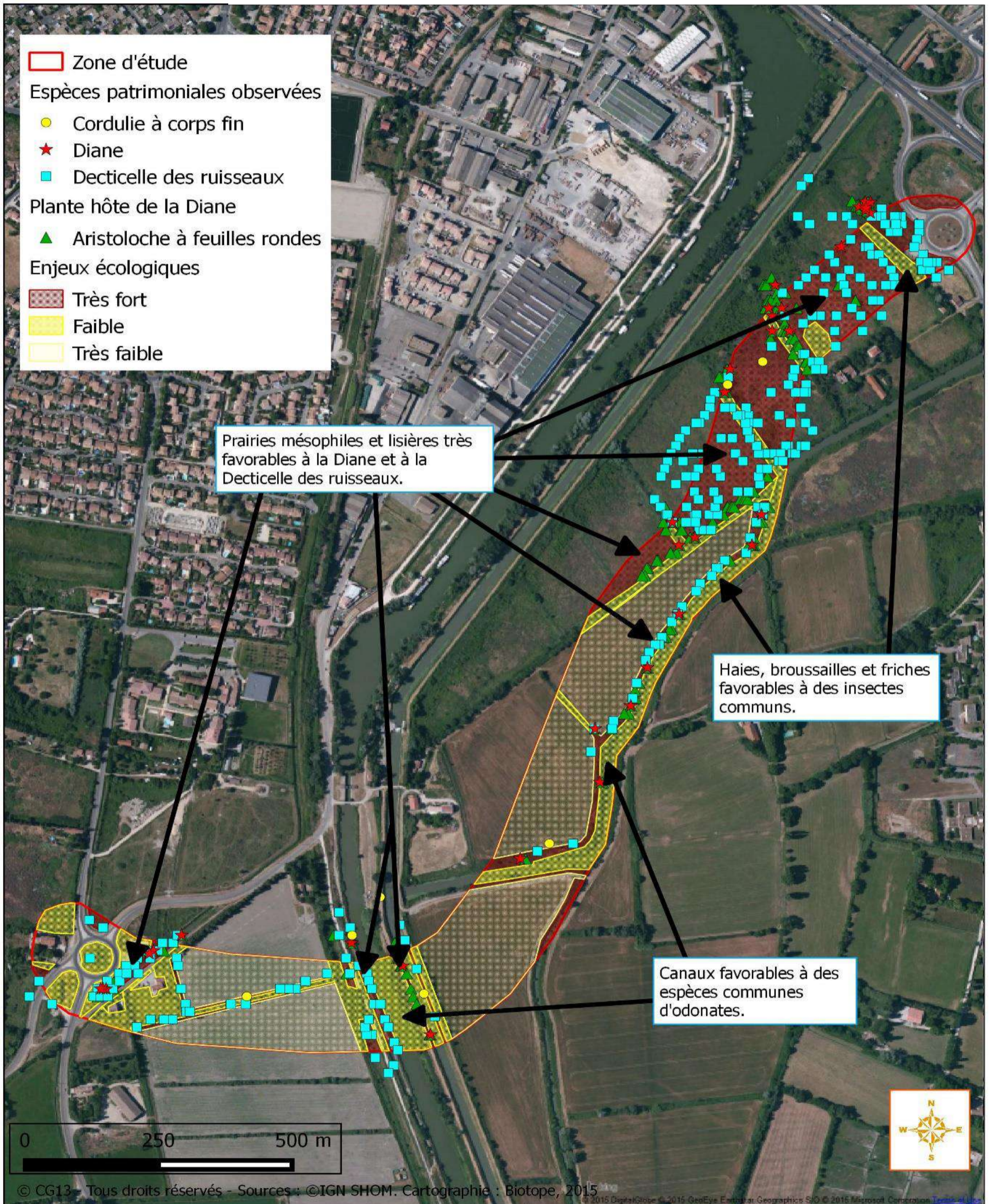


Sources : Scn25 : IGN CG 13 - Cartographie: Biotope, 2011

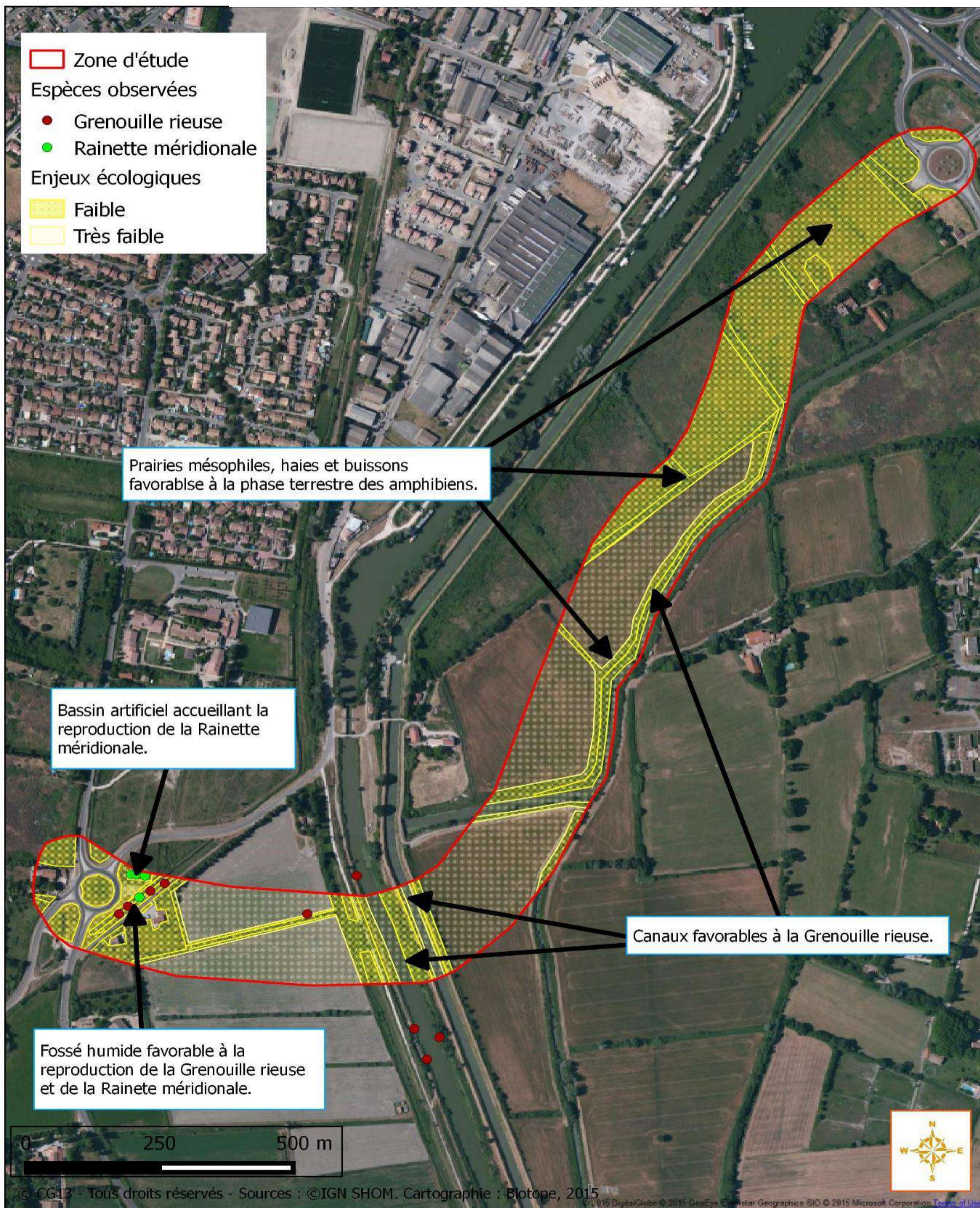




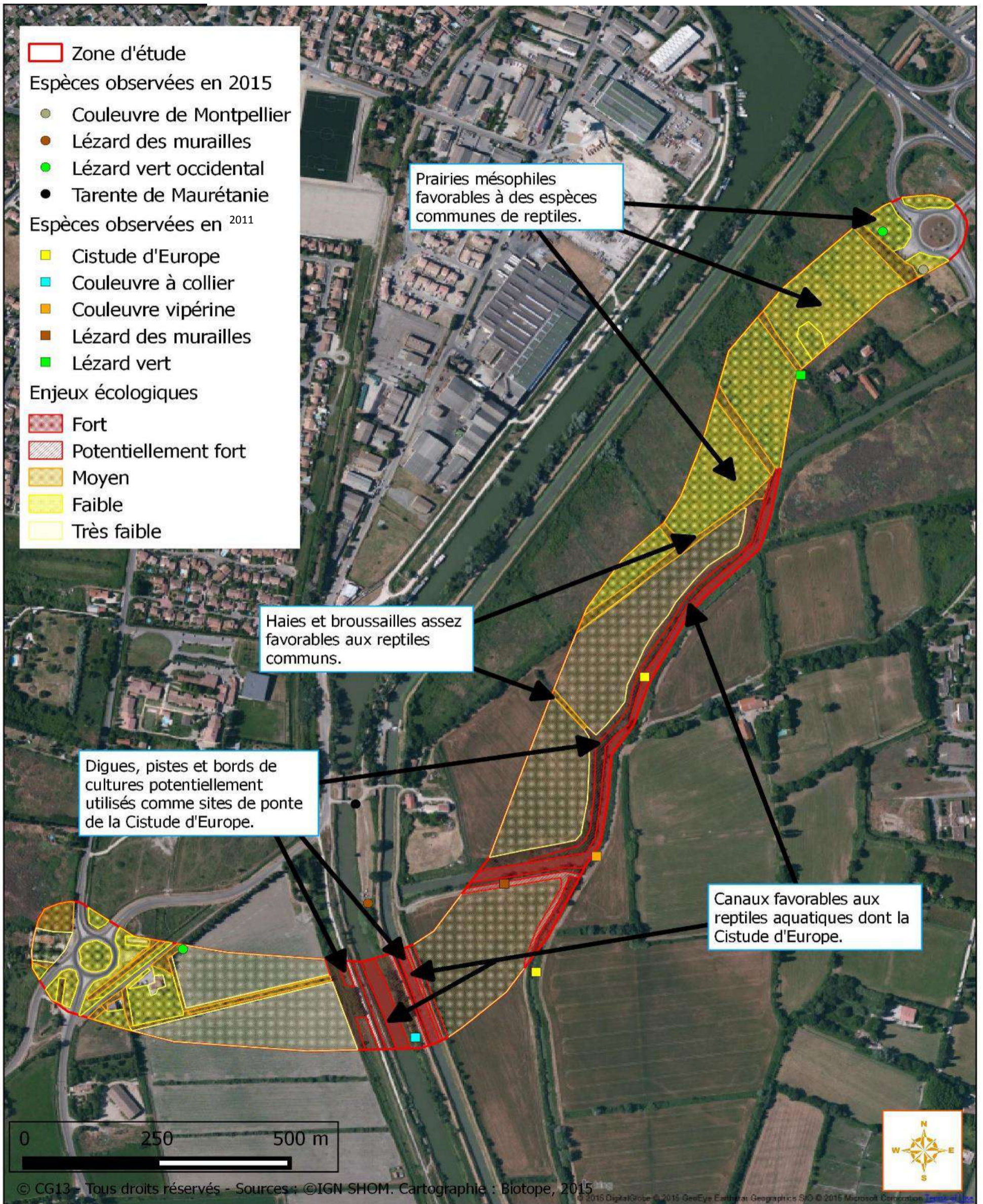
RD35 RN113 Liaison Sud Est d'Arles



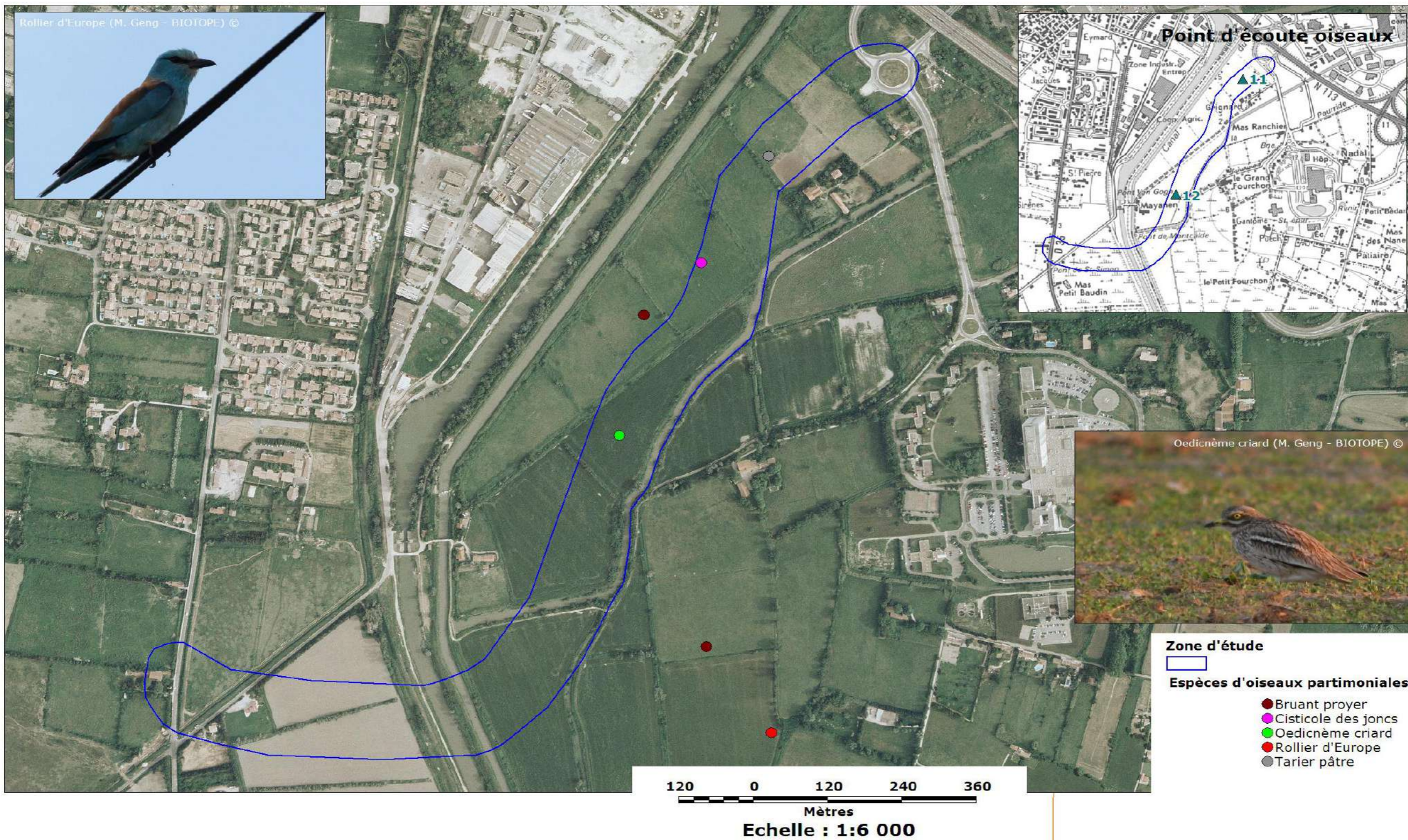
RD35 RN113 Liaison Sud Est d'Arles



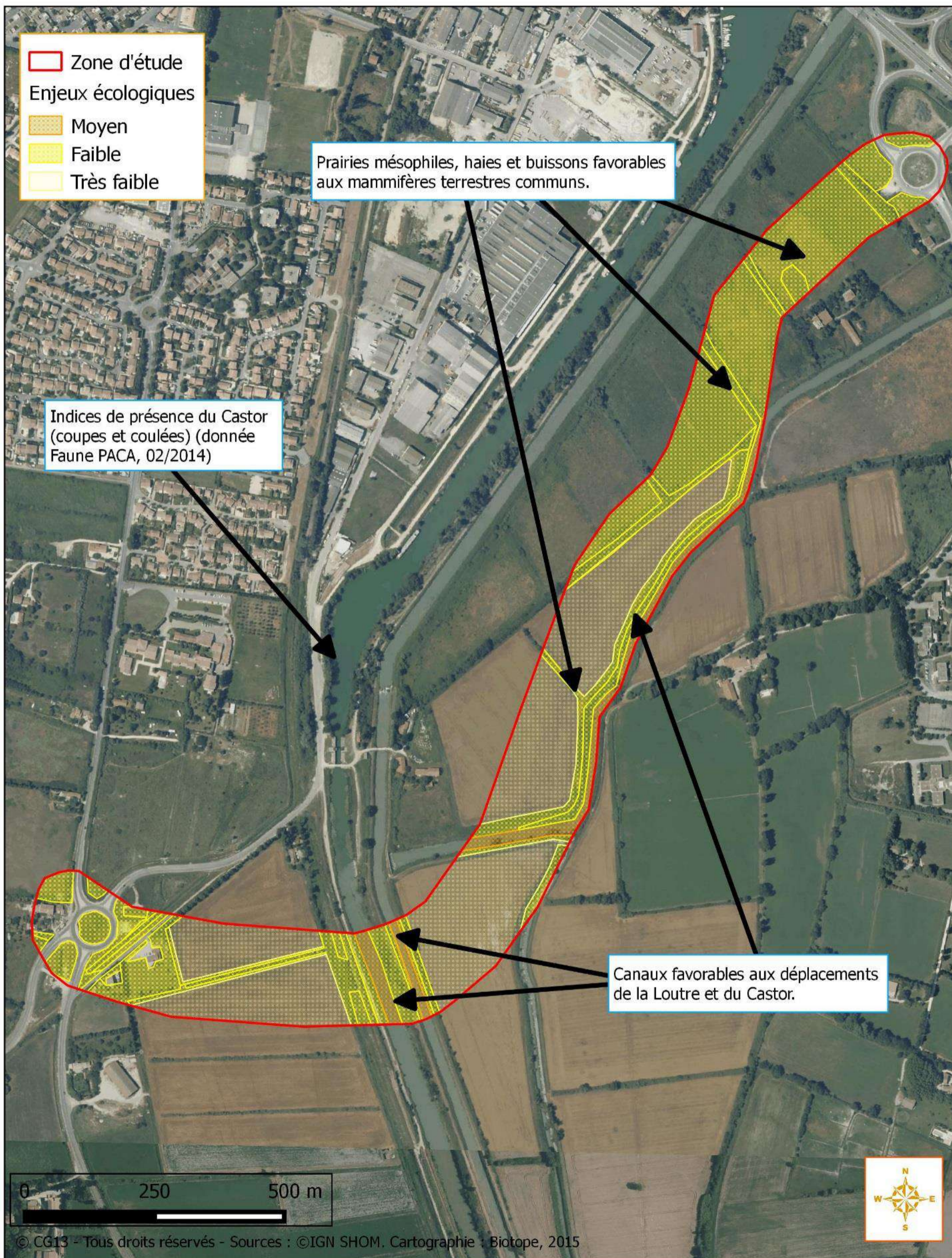
RD35 RN113 Liaison Sud Est d'Arles

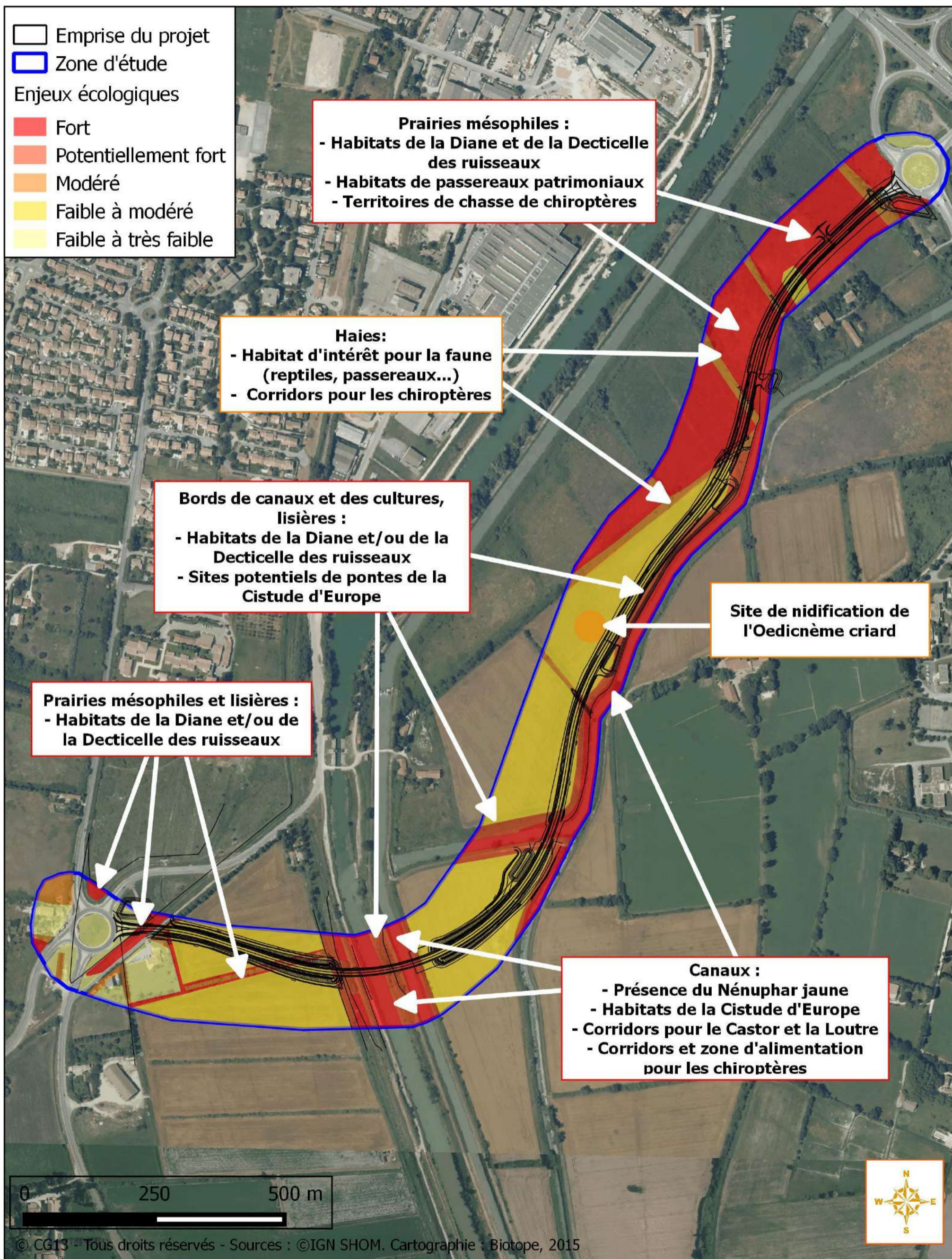


RD35 RN113 Liaison Sud Est d'Arles



Sources : Orthophotoplan : IGN CG 13 - Cartographie: Biotope, 2011





Carte 16: Localisation des aménagements pour les chiroptères



Direction des Routes
ARRONDISSEMENT D'ARLES

R.D. 35
BRANCHEMENT SUR L'ECHANGEUR
ARLES-SUD DE LA R.N. 113

Plan des haies
avec projet et foncier

Maitrise d'ouvrage :
Egis villes & transports
Bâtiment Intercommunal
49 boulevard de Dunkerque
CS 40101
13671 Marseille cedex 12

| DATE | OBJET | DESSIN | REVISION | DATE | REVISION | DATE | REVISION |
|------|-------|--------|----------|------|----------|------|----------|
| | | | | | | | |
| | | | | | | | |
| | | | | | | | |