



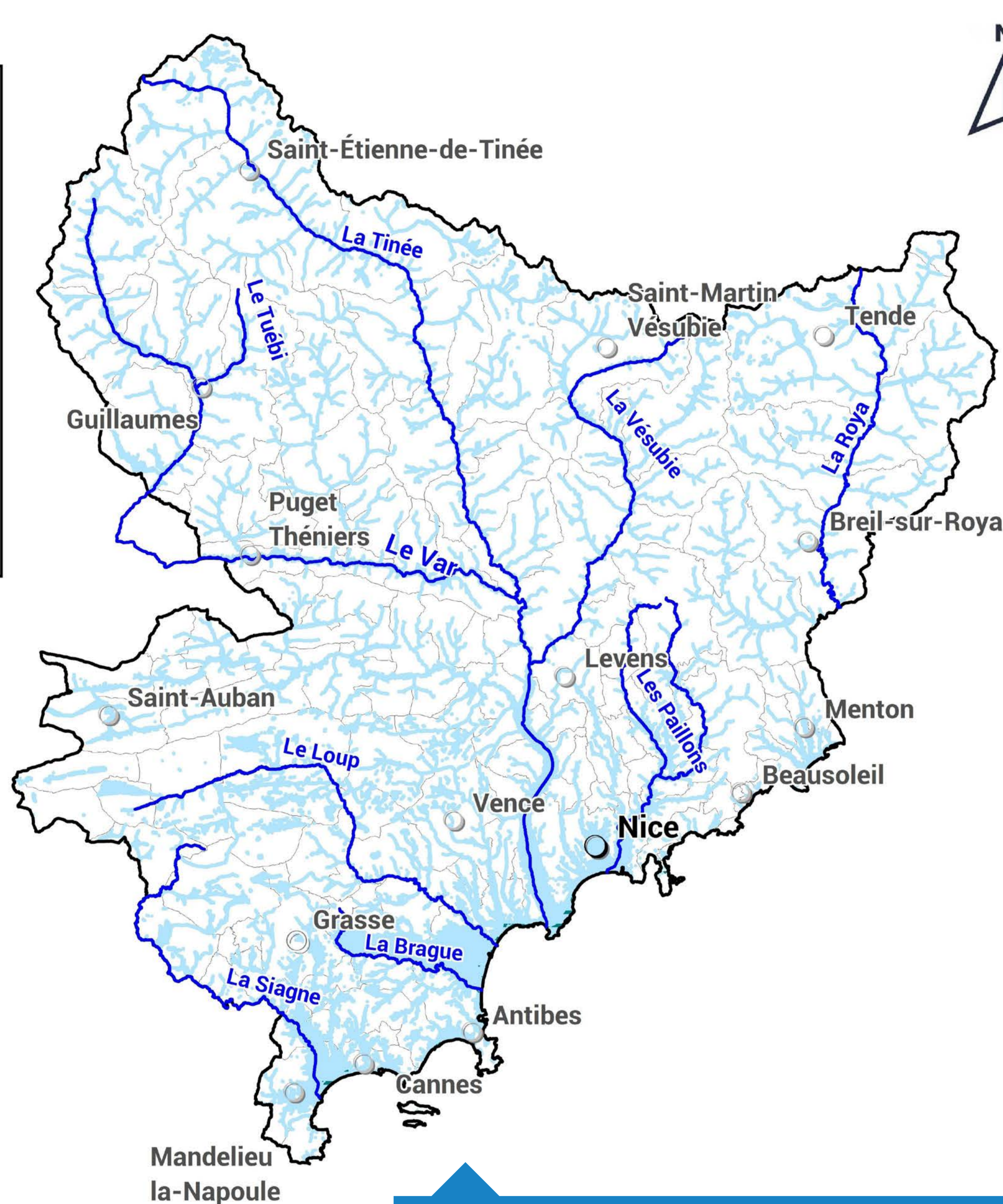
INONDATION

Dans les ALPES MARITIMES

Un arrière-pays soumis à des crues rapides voire torrentielles

Légende

- Enveloppe Approchée des Inondations Potentielles des cours d'eau
- Enveloppe Approchée des Inondations Potentielles venant de la mer
- Cours d'eau principaux



0 21km
1 : 314 952

Auteur : DREAL PACA / SPR / URNM ; Date création : 11/01/2022 ; (Source © IGN_BD CARTO®, EAIP_DPT_06.wor)

Crues soudaines au niveau des principaux fleuves côtiers :

la Cagne, le Malvan, la Siagne,

le Loup, la Brague, le Var aval



Crue de la Brague (novembre et décembre 2019) - commune de Mandelieu-la-Napoule (Source © mairie de Mandelieu)



Conséquences de la tempête Alex octobre 2020 - commune de Roquebillière (Source © DREAL PACA)

Crues torrentielles en montagne :

la Roya, le Tinée,

le Vésubie, le Var amont

Un littoral impacté par la submersion marine, les crues soudaines et le ruissellement



Dégâts à la Bocca suite aux inondations de novembre 2019 - ville de Cannes (Source © mairie de Cannes)



En savoir plus :

www.gouvernement.fr/risques/inondation
www.georisques.gouv.fr/
<http://observatoire-regional-risques-paca.fr/>