



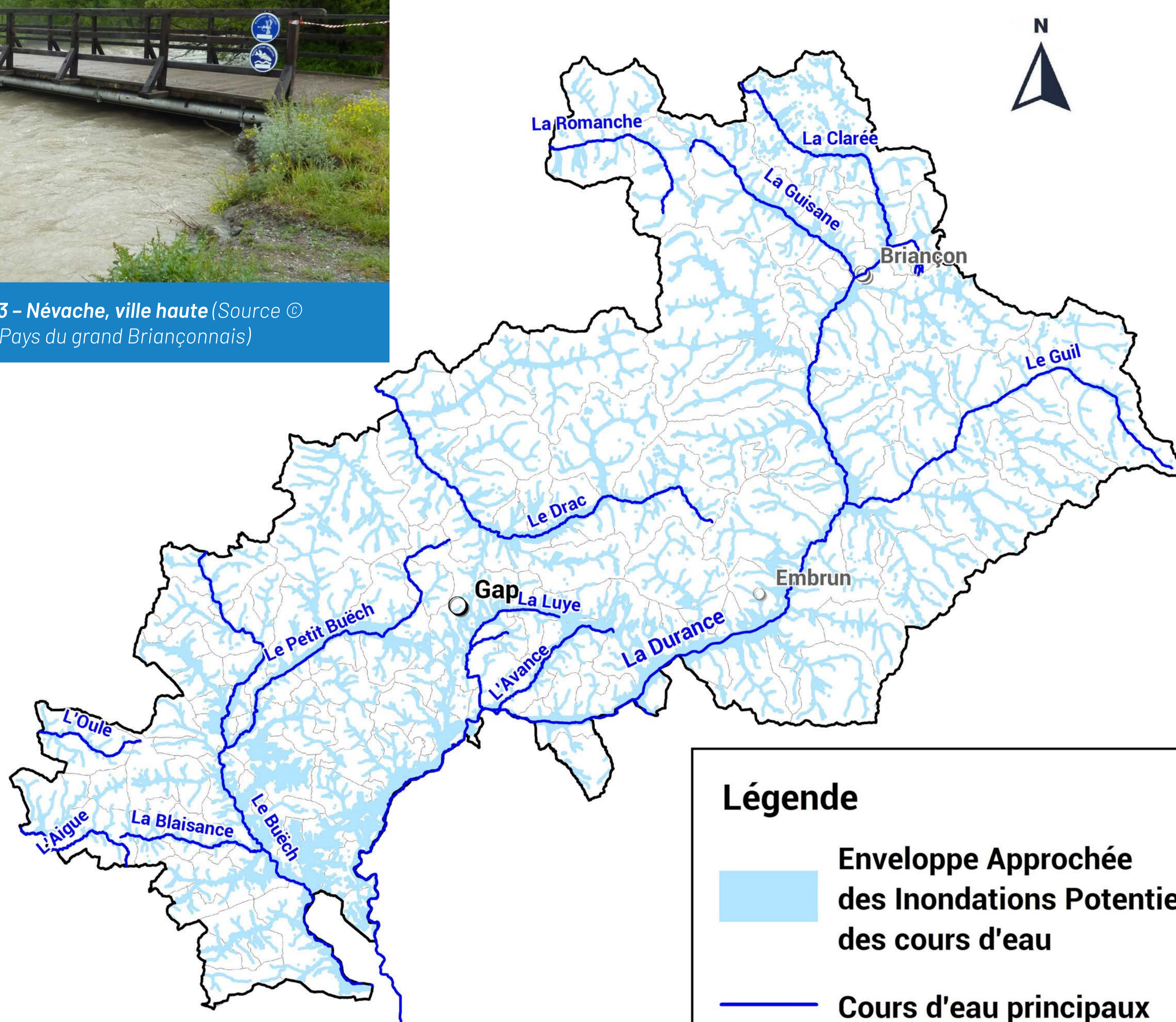
# INONDATION

## Dans les HAUTES ALPES

Un relief marqué par des crues soudaines  
et des inondations torrentielles



Crue de la Clarée en juin 2013 - Névache, ville haute (Source © Amandine CREVOLIN / GIRN Pays du grand Briançonnais)



### Légende

- Enveloppe Approchée des Inondations Potentielles des cours d'eau
- Cours d'eau principaux

Auteur : DREAL PACA / SPR / URNM ; Date création : 16/02/2022 ; (Source © IGN\_BD CARTO®, EAIP\_DPT\_05.wor)

### Crues torrentielles :

- le Buëch
- le Guil
- la Drac
- la Clarée
- la Romanche

ainsi que tous leurs affluents  
qui prennent leur source  
en montagne



Coulées de boues vallée de la Clarée - Névache et Val-des-Prés (juillet 2019) (Source © CC Briançonnais)

Mais aussi inondations de  
plaine : rivière Durance en aval  
du barrage de Serre-Ponçon



du ruissellement pluvial  
surtout au niveau de Gap



Crues de la Blaisance novembre 2016 - Trescléoux (Source © RTM 05)



### En savoir plus :

[www.gouvernement.fr/risques/inondation](http://www.gouvernement.fr/risques/inondation)  
[www.georisques.gouv.fr/](http://www.georisques.gouv.fr/)  
<http://observatoire-regional-risques-paca.fr/>