



# LES RISQUES NATURELS MAJEURS

Les bons comportements à **ADOPTER** pour éviter la **CATASTROPHE**



## vous êtes dans une zone soumise au RISQUE D'INONDATION

consultez le dossier déposé en mairie

consignes en cas d'inondation



fermez portes, fenêtres, soupiraux, aérations



montez à pied dans les étages



n'allez pas chercher vos enfants à l'école pour ne pas les exposer



fermez le gaz et l'électricité



écoutez la radio

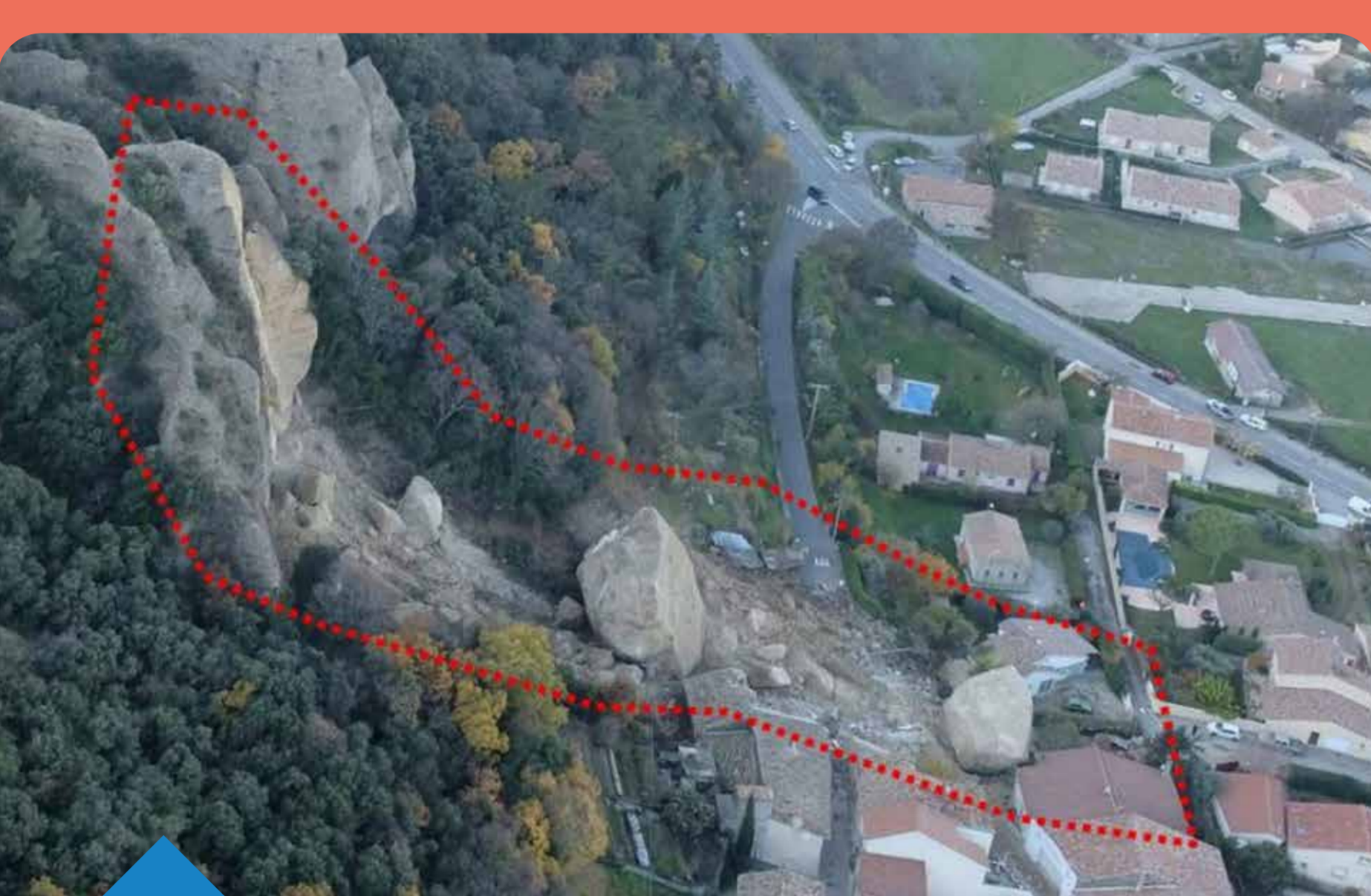


ne téléphonez pas, libérez les lignes pour les secours

respectez les consignes des autorités



Inondation Trans-en-Provence novembre 2019 (Source © Camille Mairenc, photographe)



Chute de blocs en décembre 2019 (04) commune des Mées (Source © RTM 04)

## vous êtes dans une zone soumise au RISQUE DE MOUVEMENT DE TERRAIN

consultez le dossier déposé en mairie

consignes en cas d'éboulement ou de chute de pierres

PENDANT protégez-vous la tête avec les bras

APRES



à l'intérieur abritez-vous sous un meuble solide



éloignez-vous des fenêtres



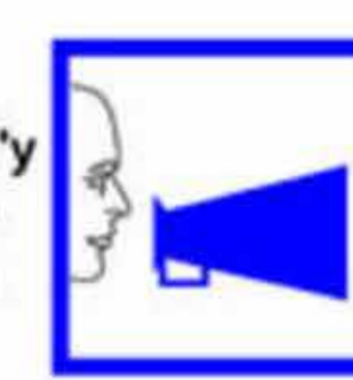
éloignez-vous de la zone dangereuse



à l'extérieur rentrez rapidement dans le bâtiment en dur le plus proche



évacuez les bâtiments et n'y retournez pas



ne prenez pas l'ascenseur



respectez les consignes des autorités



## vous êtes dans une zone soumise au RISQUE DE MOUVEMENT DE TERRAIN

consultez le dossier déposé en mairie

consignes en cas d'effondrement du sol

A L'INTERIEUR

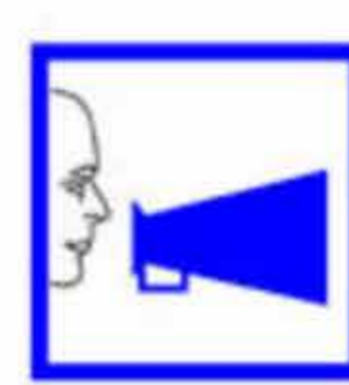


dès les premiers signes, évacuez les bâtiments et n'y retournez pas

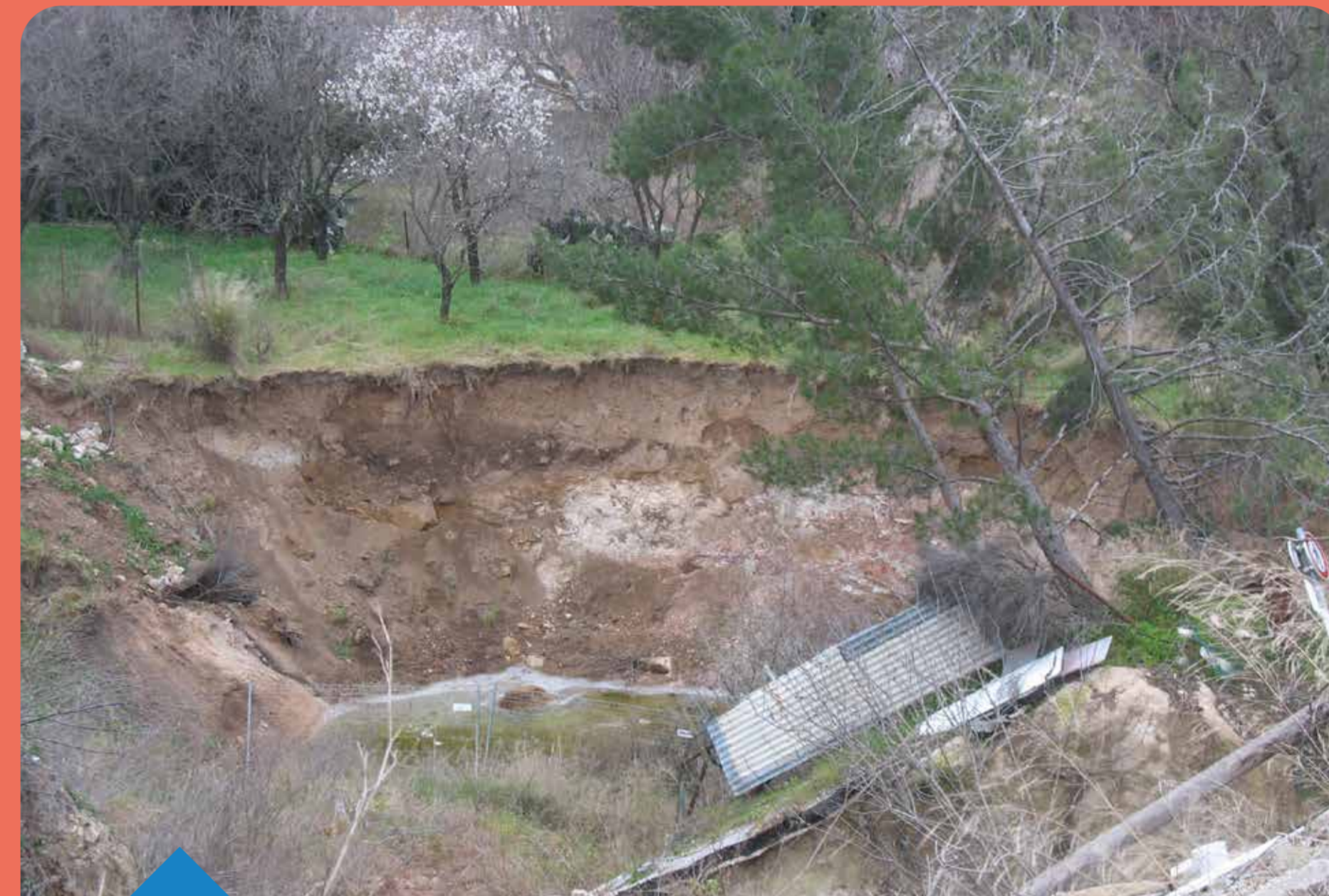
A L'EXTERIEUR



éloignez-vous de la zone dangereuse



rejoignez le lieu de regroupement



Effondrement Roquevaire (13) (Source © DDTM13)



Feu de forêt août 2021 (84) - commune de Beaumes-de-Venise (Source © SIDS 84)

## vous êtes dans une zone soumise au RISQUE DE FEU DE FORET

consultez le dossier déposé en mairie

consignes en cas de feu de forêt

L'INCENDIE APPROCHE

L'INCENDIE EST A VOTRE PORTE



dégagez les voies d'accès et les cheminements d'évacuation



arrosez les abords



rentrez rapidement dans le bâtiment en dur le plus proche



fermez les vannes de gaz et de produits inflammables



fermez volets, portes et fenêtres



calfeutrez avec des linges mouillés

ne vous approchez jamais d'un feu de forêt

ne sortez pas sans ordre des autorités



## vous êtes dans une zone soumise au RISQUE SISMIQUE

consultez le dossier déposé en mairie

consignes en cas de tremblement de terre

PENDANT protégez-vous la tête avec les bras

APRES



à l'intérieur abritez-vous sous un meuble solide



à l'extérieur éloignez-vous des bâtiments, pylônes, arbres...



fermez le gaz et l'électricité



évacuez les bâtiments et n'y retournez pas

ne prenez pas l'ascenseur



écoutez la radio



respectez les consignes des autorités

rejoignez le lieu de regroupement

si vous êtes en voiture restez-y



Séisme du Teil (07), 11 novembre 2019 magnitude 5,0 (Source © mairie Le Teil)



Avalanche poudreuse 11 février 2021 (05) commune de la Grave (Source © CC Briançonnais)

## vous êtes dans une zone soumise au RISQUE D'AVALANCHE

consultez le dossier déposé en mairie

consignes en cas d'avalanche

A L'INTERIEUR en période critique

pendant

A L'EXTERIEUR



écoutez la radio



respectez les consignes des autorités



fuyez latéralement



fermez volets, portes et fenêtres



éloignez-vous-en



ne sortez pas des bâtiments



essayez de "nager"



formez une poche d'air

