

Journée de formation des services instructeurs sur les études de vulnérabilité PPRT



Région PACA

mardi 1^{er} décembre 2009

RESSOURCES, TERRITOIRES ET HABITATS
Énergie et climat
Prévention des risques
Développement durable
Infrastructures, transports et mobilité

Présent
pour
l'avenir

Centre d'Études Techniques de l'Équipement Méditerranée

www.cete-mediterranee.fr

Programme de la journée

9h30 – 9h45 : Présentation de la journée – Tour de table

9h45 – 10h00 : Introduction

10h00 – 11h00 : Complément technique « surpression »

11h00 – 11h15 : pause

11h15 – 12h15 : Complément technique « thermique continu »

12h15 : Déjeuner

13h30 – 15h00 : Complément technique « toxique »

15h00 – 15h15 : pause

15h15-16h15 : Complément technique « thermique transitoire »

16h15 – 17h00 : Retour d'expériences - Clôture

Programme de la journée

➔ **Tour de table** : présentation, attentes, expériences dans le domaine

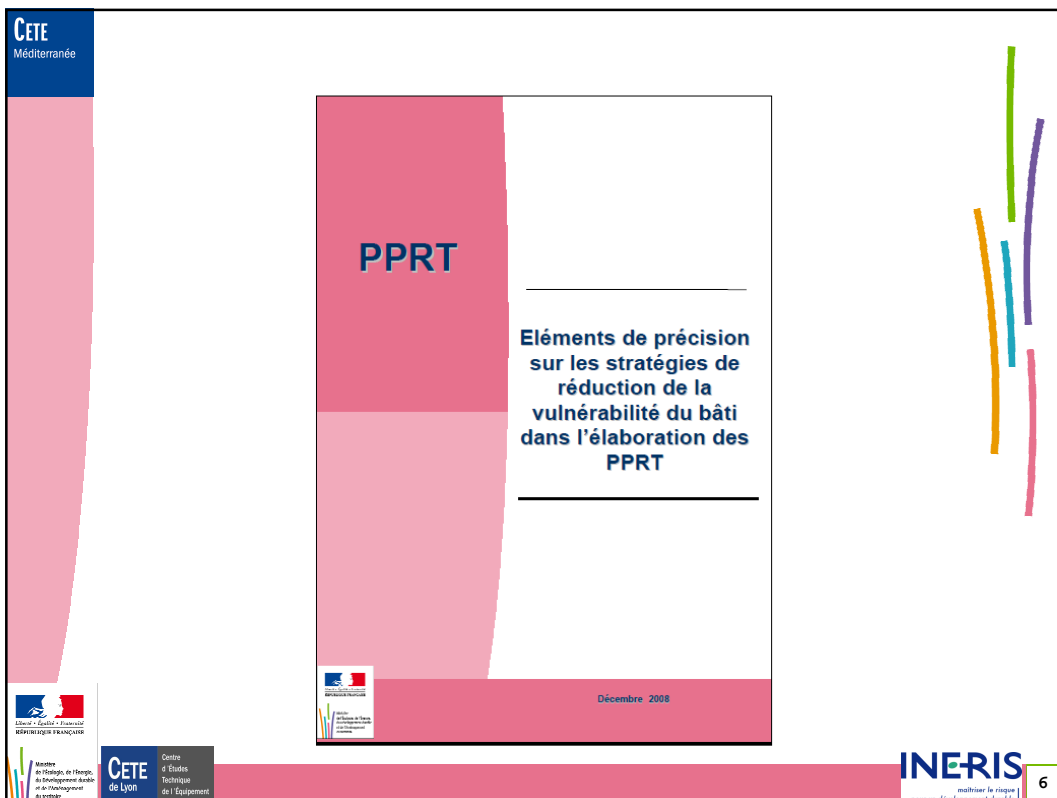
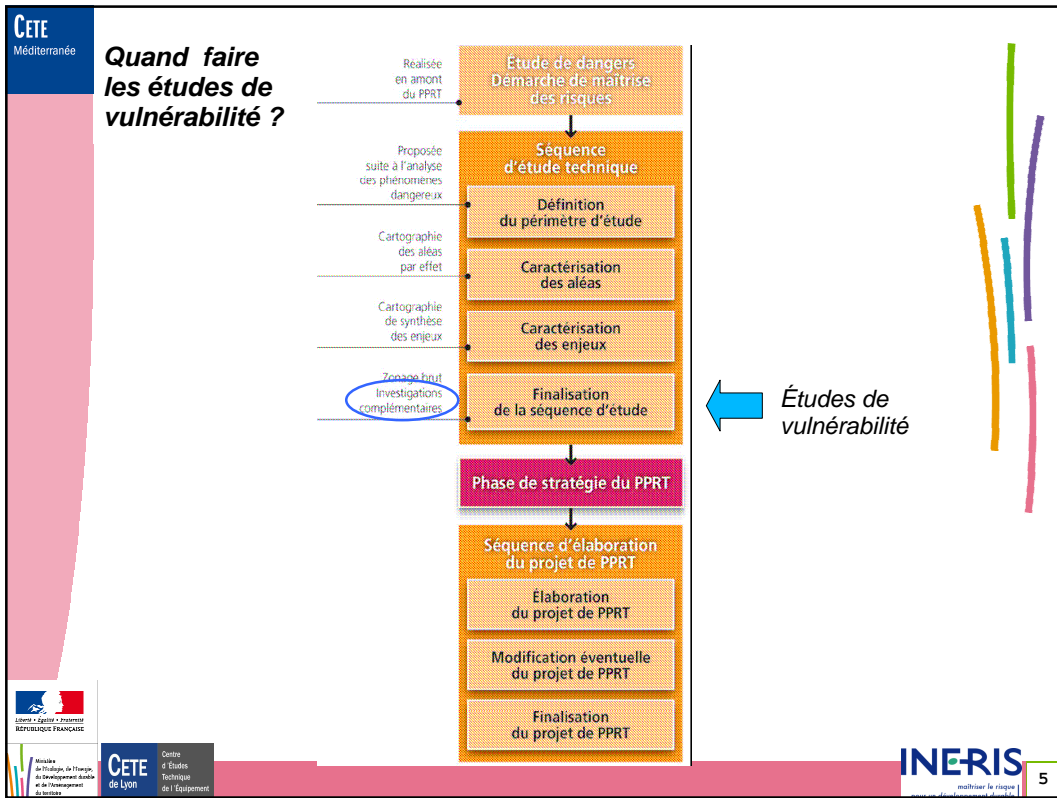


Études de vulnérabilité PPRT

Journée du 1^{er} décembre 2009

Introduction





Deux types d'études de vulnérabilité :

- les **diagnostics simples** : en zone d'aléas les plus réduits (M et M+)

↪ *Recours aux compléments techniques*



- les **études approfondies** : en zone d'aléas plus forts (TF+ à F)

↪ *Recours à un bureau d'études spécialisé*

Objectif des études de vulnérabilité :

- ✓ Apprécier la vulnérabilité du bâti au regard des différents types d'effets ;
- ✓ Déterminer si des mesures techniques de réduction de la vulnérabilité peuvent être mises en œuvre.

Pourquoi faire ces études ?

- ✓ Fournir des éléments techniques pour la phase de stratégie :
par exemple en TF, pour les habitations, permettre de choisir entre expropriation ou délaissement+travaux
- ✓ Donner des exemples de travaux permettant d'atteindre les objectifs de résistance / protection fixés par le PPRT



Des études ciblées, pas systématiques sur tous les bâtiments présents à l'intérieur du périmètre d'études .