



INONDATION

Information
sur la

SITUATION HYDROLOGIQUE des cours d'eau

HYDROREEL



Serveur de données
hydrométriques en temps
réel des stations
limnimétriques (hauteur d'eau
en m et débit en m³ par seconde)
et pluviométriques

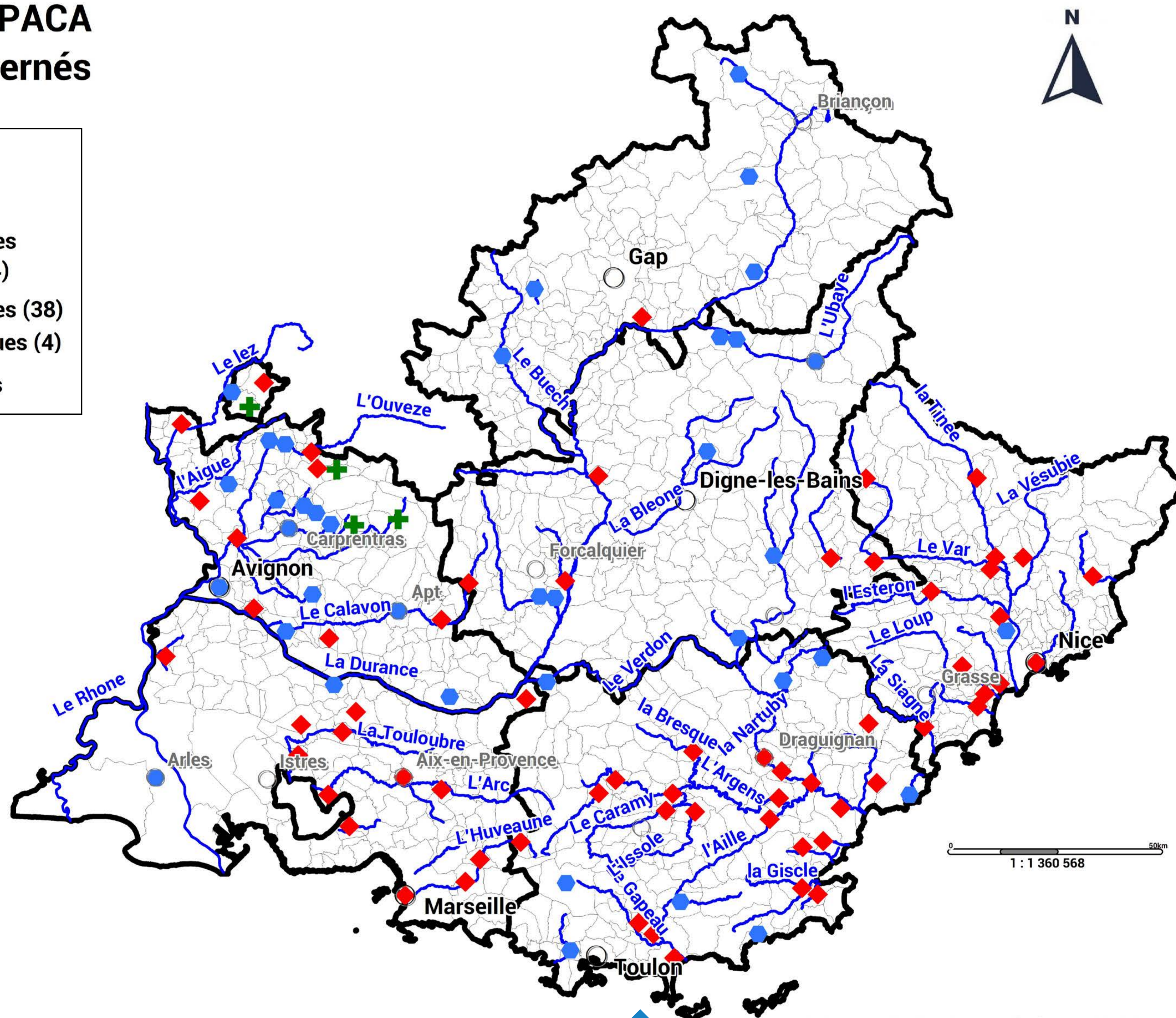
➤ alimentation par les producteurs de données : Service de Prévision des Crues, Syndicats mixtes, Collectivités territoriales, Unité hydrométrie de la DREAL

Stations Hydreel PACA et cours d'eau concernés

Légende

(communes concernées)

- ◆ Stations limnimétriques et pluviométriques (64)
- Stations limnimétriques (38)
- ✚ Stations pluviométriques (4)
- Cours d'eau concernés



Auteur : DREAL PACA / SPR / URNM ; Date création : 14/04/2022 ;
(Source © IGN_BD CARTO®, Hydreel_PACA.wor)



Station de mesure sur la rivière du Brégoux dans le Vaucluse (Source © EPAGE Sud Ouest Mont Ventoux)

PRÉFET
DE LA RÉGION
PROVENCE-ALPES-
CÔTE D'AZUR
*Liberté
Égalité
Fraternité*



En savoir plus :

www.gouvernement.fr/risques/inondation
www.georisques.gouv.fr/
<http://observatoire-regional-risques-paca.fr/>