

RÉGION
SUD
PROVENCE
ALPES
CÔTE D'AZUR



SUD
foncier éco

Démarche régionale pour
l'observation du foncier
économique



Projet régional SUD foncier éco

JOURNÉE REQUALIFICATION
DES ZONES D'ACTIVITÉS

—
22 SEPTEMBRE 2022



Démarche d'Observation

SUD foncier éco aujourd'hui :

- un partenariat élargi,
- un important réseau d'acteurs,
- un rayonnement régional,
- des ressources d'informations,
- des services évolutifs

....

Depuis 2018, SUDFoncierEco c'est un Outil d'observation mais avant tout une démarche partenariale

Consortium de 7 partenaires

200 organismes participants à la démarche

60 réunions depuis le début de la démarche

60 comptes authentifiés (Département, EPCI, CCI, CMAR, DDTM, DREAL...)

250 téléchargements sur DATASUD

- Des réutilisations, des cas d'usages
- Bientôt :
....Des contributeurs authentifiés

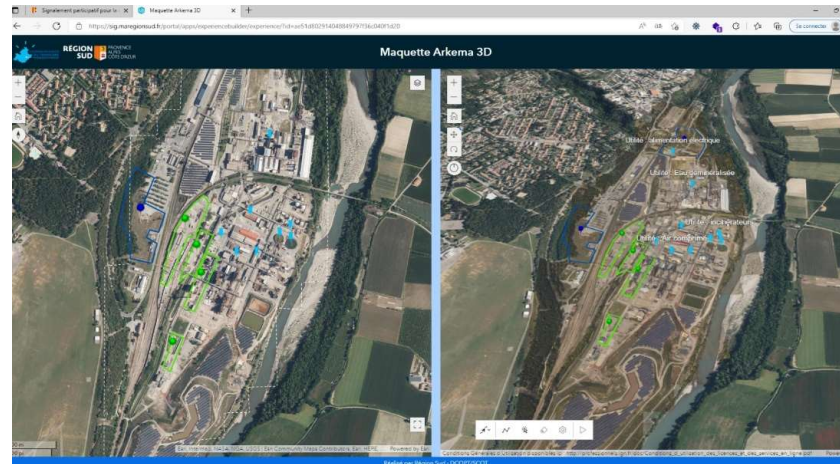
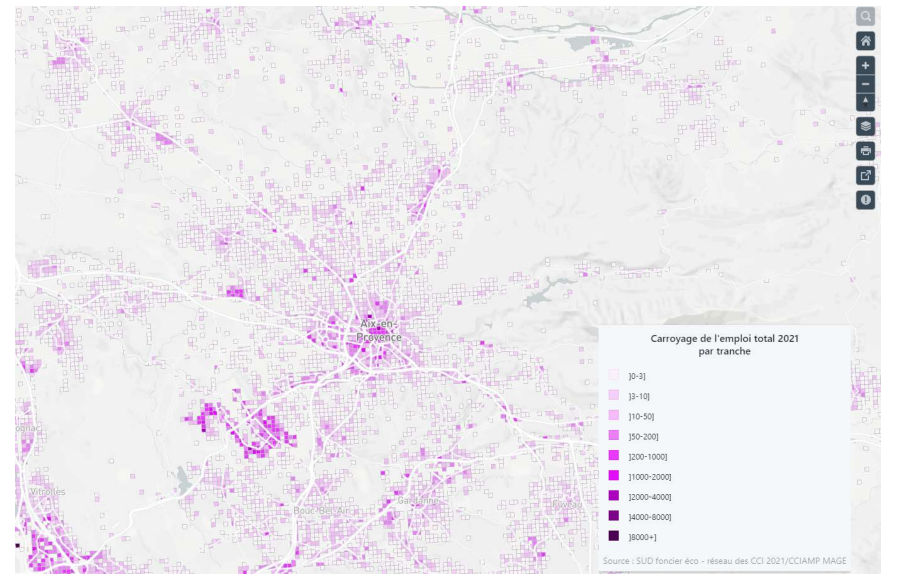
Outil socle enrichi en continu

MAJ et enrichissements annuels

- Label parc+
- Aménités OSM
- ZAE à potentiel
- Zones de fait théoriques
- Carroyage de l'emploi total 2021 ...
- Maquette 3D sites « clés en main »

Des études adossées (Réseau CCI/CMAR) :

- Publication Infolio sur la sobriété foncière
- Publication Infolio sur l'emploi dans les Centres-villes des 118 centralités SRADDET



Dénomination

Nom officiel : La Mina/Chapus (13 - Meyreuil)

Localisation

Commune : Meyreuil
EPCI : Métropole Aix-Marseille-Provence
Département : Bouches-du-Rhône

Répartition des emplois par sphère

Sphère productive	242
Sphère résidentielle	99

La Mina/Chapus (13 - Meyreuil)

Emplois

Vocation déclarée	Mixte à dominante Industrielle
Vocation dominante calculée	Mixte
Vocation regroupée	Industrie
Nombre d'établissements	19
Nombre d'emplois	311

Répartition des emplois par secteur

Industrie	~200
Construction	~80
Services tertiaires supérieurs	~10
Commerce de gros	~20

Accompagnement Inventaire en ZAE

COPILOTAGE ETAT/REGION Démarche d'accompagnement technique pour la constitution des inventaires territoriaux des ZAE en application de loi C&R (en collaboration avec les territoires, CCI, ADE, AU...)

Travaux envisagés :

- Proposition de transmission de pré inventaires pour les territoires

=> par EPCI et par ZAE, liste des UF avec les propriétaires

=> par EPCI et par ZAE, liste des UF avec les occupants (établissements)

- Note méthodologique pour réaliser les inventaires
- Elaboration d'un outil de contribution régional (outil de webcartographie) pour corriger les pré inventaires

Groupes de travail


- Nomenclature et définition : notion de vacance, lots, locaux etc...
- Ateliers délocalisés du suivi des inventaires / printemps 2023

En cours, démarche d'acquisition du fichier DGFIP LOCOMVAC



VERS UNE COMMUNICATION ÉTENDUE DE LA DÉMARCHE


[Télécharger la plaquette de présentation](#)



UN OBSERVATOIRE DES ESPACES D'ACTIVITÉS ÉCONOMIQUES EN RÉGION PROVENCE-ALPES-CÔTE D'AZUR

Initié par la Région Sud, ce projet repose sur un cadre partenarial renouvelé annuellement associant l'État (DREAL), l'Établissement public foncier (EPF) Provence-Alpes-Côte d'Azur, l'Agence régionale pour la biodiversité et l'environnement, ainsi que l'ensemble des Chambres de commerce et d'industrie, des Métiers et de l'Artisanat et de l'agence de développement économique risingSUD.

- Consortium de partenaires
- 50 réunions rassemblant les différentes instances
- 200 organismes participants
- Plus d'1 000 000 d'établissements localisés
- Plus de 1 000 zones d'activités économiques recensées



Un système d'observation partenarial du foncier économique s'appuyant sur une expertise collective et un socle technique «SUD foncier éco» partagé avec les acteurs du développement économique et des territoires



1 emploi sur 3 localisé en ZAE

1 établissement sur 7 implanté en ZAE

30% d'artificialisation liée à l'activité

UNE MINE D'INFORMATIONS À PORTÉE DE CLICS

En quelques clics, interrogez chaque espace d'activités du territoire régional pour accéder à des synthèses statistiques et cartographiques

Cet outil propose une interface de cartographie dynamique qui permet de consulter une base de données collaborative et actualisée, d'accéder à des fonctionnalités avancées permettant d'analyser et de comparer les différentes zones d'activités sous la forme de fiches portrait détaillées.



Pour plus d'informations sur la démarche : <https://sudfonciereco.maregionsud.fr/>

Pour consulter l'activité économique de votre territoire : <https://visu.sud-foncier-eco.fr/>



<https://sudfonciereco.maregionsud.fr/>

PROCHAIN COTECH ANNUEL : 22 novembre 2022 10h