

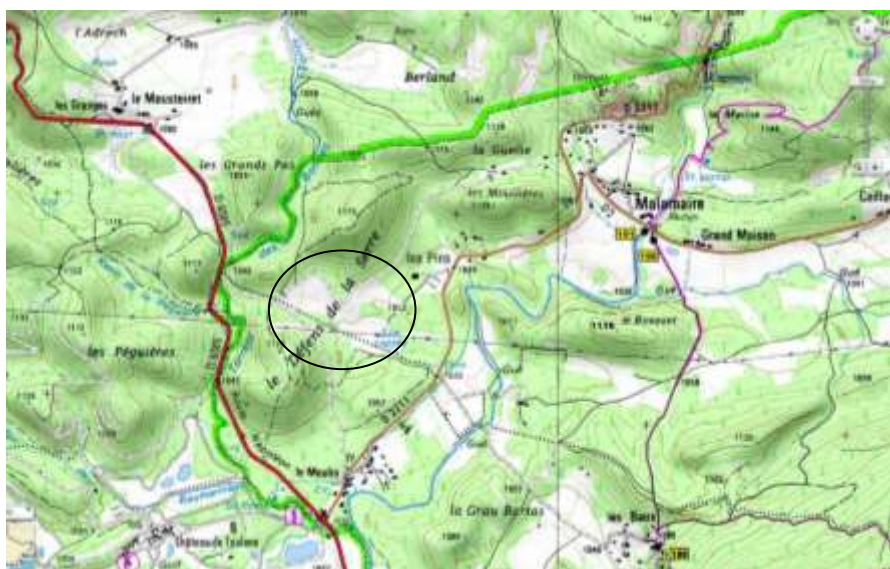
Réf : M15141 – Poste d'Andon

**ERDF**  
**Maîtrise d'ouvrage Postes Sources**  
**A l'attention de Monsieur BOUILLET**

Objet : *Diagnostic zone humide sur le site d'implantation V2- Poste d'Andon*

Monsieur,

Dans le cadre de la procédure de cadrage préalable, vous avez identifié un site potentiel sur la commune de Valderoure pour l'implantation du poste source. Ce site est susceptible d'être concerné par une zone humide. Afin de valider une possible implantation du poste sur ce site, vous souhaitez diagnostiquer la problématique zone humide.




Dans le cadre du marché Etudes Environnementales Travaux Postes-Sources n°EC5SFT5030, nous avons sollicité le bureau d'études ECOMED pour l'identification de la zone humide en application des arrêtés ministériels du 24 juin 2008 et du 1<sup>er</sup> octobre 2009. **Un passage sur site a été réalisé le mercredi 27 janvier 2016.** Le site est positionné dans une dépression topographique dominée par le calcaire. Les sols sont argilo-limoneux sur des substrats **favorables à la stagnation et à la rétention de l'eau**. Une grande partie de l'emprise du site V2 (environ 3ha) est occupée par **l'habitat de « prairie à molinie »** (code CORINE 37.31) présentant un intérêt communautaire (code 6410) et **avéré en tant que zone humide selon la réglementation en vigueur**. L'expertise pédologique (sondage à la tarière sur environ 50cm) confirme le caractère humide de l'habitat.


La cartographie ci-après délimite la zone humide.

# ZONES HUMIDES

Document de travail



 Zone d'étude

 Zone humide délimitée au regard du critère végétation



Source : N. SANCHEZ - ECO-MED 2016  
Fond : World Map Imagery®ESRI  
Réalisation : ECO-MED 29/01/2016  
Ref. étude ECO-MED : 2527

0 25 50 75  
Mètres

Les investigations menées sur le site V2 confirment bien la présence de la zone humide. **L'étendue de cette zone d'humide ne permet pas d'envisager une implantation du poste électrique sur le site V2.**