

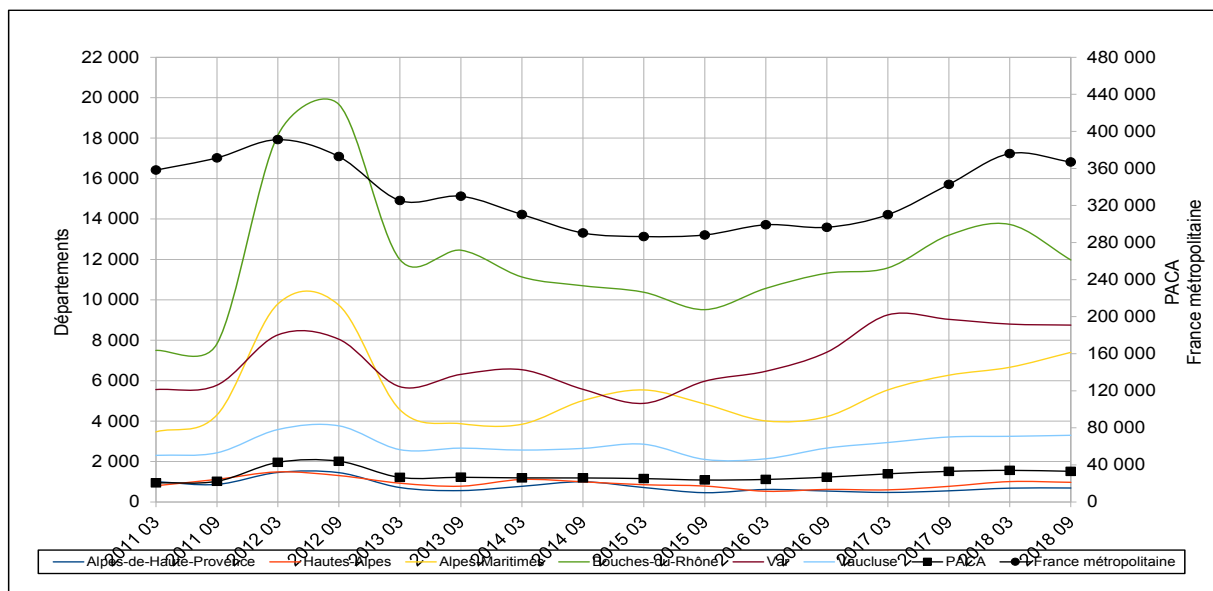
La construction en PACA Chiffres à septembre 2018

Données extraites en octobre 2018

Avertissements :

Les chiffres de cette publication sont exprimés en date de prise en compte. Cette date est celle à laquelle l'information (autorisation ou mise en chantier) est enregistrée pour la première fois dans la base de données nationale Sitadel2. Les séries en date de prise en compte donnent l'évolution de la conjoncture mensuelle et permettent une première analyse de la période récente (12 derniers mois). Une nouvelle série trimestrielle basée sur une estimation corrigeant les variations dues aux circuits des remontées d'informations sera prochainement proposée.

Enregistrement des logements mis en chantier (cumul sur 12 mois)



Source : DREAL PACA, Sit@del en date de prise en compte

Cumul sur 12 mois des logements autorisés / mis en chantier

De octobre 2017 à septembre 2018	Alpes-de-Haute-Provence		Hautes-Alpes		Alpes-Maritimes		Bouches-du-Rhône		Var		Vaucluse		PACA		France métropolitaine	
	Créations	Evol.	Créations	Evol.	Créations	Evol.	Créations	Evol.	Créations	Evol.	Créations	Evol.	Créations	Evol.	Créations	Evol.
AUTORISATIONS																
Log. individuels	660		708		1 463		3 618		3 810		2 536		12 795	↘	182 369	→
Log. collectifs	317	→	455	↘↘	6 400	↘	7 953	↘↘	6 665	↘	1 433	↗	23 223	↘	249 702	↘
Log. en résidence	0		321		1 440		946		94		243		3 044	↗	35 729	→
Total	977	↘	1 484	↘	9 303	→	12 517	↘	10 569	↘	4 212	→	39 062	↘	467 800	→
Const. neuve	842		1 237		8 707		11 514		10 029		3 433		35 762		409 025	
Const. sur existant	135		247		596		1 003		540		779		3 300		58 775	
MISES EN CHANTIER																
Log. individuels	452	→	564	↗	885	↘	2 645	↘	2 772	↘	2 061	↗	9 379	↘	133 022	→
Log. collectifs	226	↗↗	408	↗↗	6 071	↗	7 831	↘	5 105	↘	1 048	↘	20 689	→	202 775	↗
Log. en résidence	13		0		445		1 498		873		190		3 019	↗↗	31 185	↗
Total	691	↗↗	972	↗↗	7 401	↗	11 974	↘	8 750	→	3 299	→	33 087	→	366 982	↗
Const. neuve	563		824		6 991		10 965		8 264		2 755		30 362		328 900	
Const. sur existant	128		148		410		1 009		486		544		2 725		38 082	

ns : non significatif

Source : DREAL PACA, Sit@del2 en date de prise en compte

* Les évolutions sont calculées par rapport aux 12 mois précédant la période considérée :

→ indique une variation comprise entre - 5 % et + 5 %

↘ indique une diminution comprise entre - 5 % et - 25 %

↘↘ indique une diminution supérieure à - 25 %

↗ indique une augmentation comprise entre + 5 % et + 25 %

↗↗ indique une augmentation supérieure à + 25 %

Cumul sur 12 mois des logements autorisés / mis en chantier selon leur implantation

De octobre 2017 à septembre 2018	Alpes-de-Haute-Provence		Hautes-Alpes		Alpes-Maritimes		Bouches-du-Rhône		Var		Vaucluse		PACA	
	Créations	%*	Créations	%*	Créations	%*	Créations	%*	Créations	%*	Créations	%*	Créations	%*
AUTORISATIONS														
Urbain	511	- 22,6	515	- 49,0	8 914	- 0,8	10 570	- 23,6	8 773	- 12,3	3 245	4,1	32 528	- 13,5
Péri-Urbain	109	- 1,8	274	- 2,1	157	- 71,0	1 940	45,1	1 695	- 12,7	705	- 1,3	4 880	- 0,9
Rural	357	11,2	695	63,5	232	256,9	7		101	- 49,2	262	4,4	1 654	31,2
Total	977	- 10,5	1 484	- 13,4	9 303	- 3,1	12 517	- 17,5	10 569	- 12,9	4 212	3,2	39 062	- 10,8
MISES EN CHANTIER														
Urbain	488	51,1	433	3,3	7 021	15,6	10 867	- 10,0	7 599	2,3	2 697	2,9	29 105	0,6
Péri-urbain	58	- 34,1	163	33,6	201	9,8	1 106	- 1,1	1 038	- 30,8	450	3,9	3 016	- 12,5
Rural	145	2,8	376	62,1	179	1 178,6	1		113	5,6	152	- 5,0	966	47,7
Total	691	25,2	972	25,7	7 401	18,0	11 974	- 9,3	8 750	- 3,2	3 299	2,6	33 087	0,1

* Les évolutions sont calculées par rapport aux 12 mois précédents
ns : non significatif

Source : DREAL PACA, Sit@del2 en date de prise en compte

Urbain/périurbain/rural : Le classement de l'INSEE identifie comme urbain, l'ensemble de communes ou les communes offrant au moins 10 000 emplois et n'étant pas situé(es) dans la couronne d'une autre zone urbaine et comme périurbain, l'ensemble de communes dont 40 % des habitants ayant un emploi vont travailler dans une zone urbaine. A contrario, les communes qui n'appartiennent pas à un espace à dominante urbaine et comptant 1 500 emplois au plus sont identifiées quant à elles comme étant rurales.

Cumul sur 12 mois des surfaces de locaux autorisées / mises en chantier

De octobre 2017 à a septembre 2018 (en m² de surface)	Alpes-de-Haute-Provence	Hautes-Alpes	Alpes-Maritimes	Bouches-du-Rhône	Var	Vaucluse	PACA	France métropolitaine
AUTORISATIONS								
Hébergement hôtelier	2 661	5 831	83 510	28 076	9 064	6 280	135 422	1 171 272
Commerces	15 987	12 179	65 365	150 147	59 698	38 797	342 173	4 287 859
Bureaux	7 106	4 511	111 339	204 862	35 879	28 868	392 565	5 461 992
Artisanat	3 782	8 378	3 238	43 010	13 155	19 079	90 642	1 791 046
Locaux industriels	4 225	339	13 266	104 871	31 809	26 075	180 585	3 821 525
Exploitations forestières et agricoles	33 111	71 302	15 416	257 044	47 759	127 618	552 250	9 573 230
Entrepôts	16 995	8 993	24 074	311 900	65 154	41 901	469 017	6 801 488
Services publics ou d'intérêt collectif	11 152	11 539	85 410	185 854	59 188	38 907	392 050	6 164 944
Total des autorisations	95 019	123 072	401 618	1 285 764	321 706	327 525	2 554 704	39 073 356
MISES EN CHANTIER								
Hébergement hôtelier	1 085	512	32 822	17 079	13 558	8 660	73 716	683 157
Commerces	7 028	6 689	120 132	92 824	43 310	24 128	294 111	3 049 470
Bureaux	6 566	2 232	64 897	129 718	27 869	13 527	244 809	3 701 936
Artisanat	5 110	5 634	817	13 536	13 779	4 717	43 593	1 011 883
Locaux industriels	2 009	3 020	2 932	48 171	21 077	15 288	92 497	2 897 060
Exploitations forestières et agricoles	25 495	18 760	2 389	127 936	40 437	40 750	255 767	5 861 161
Entrepôts	3 503	4 336	18 330	64 396	54 174	23 675	168 414	3 986 688
Services publics ou d'intérêt collectif	7 529	9 210	54 522	158 310	45 698	27 987	303 256	4 637 912
Total des mises en chantier	58 325	50 393	296 841	651 970	259 902	158 732	1 476 163	25 829 267

Source : DREAL PACA, Sit@del2 en date de prise en compte

SHON : Surface hors œuvre nette - Le passage de la SHON à la surface de plancher pour les permis de construire déposés ou modifiés depuis le 1er mars 2012 introduit une rupture dans les séries de surface de construction publiées. Ces ruptures commencent à apparaître avec les résultats de juin 2012. Les surfaces en niveau sont néanmoins diffusées mais les observations récentes ne doivent pas être comparées à celles de périodes antérieures à cette évolution réglementaire.

Date de prise en compte : Chaque événement (autorisation, ouverture de chantier) est rattaché à la date à laquelle il est intégré dans la base de données Sit@del2, laquelle peut être postérieure de plusieurs mois à la date réelle de l'événement. Cette série est utilisée en évolution sur les périodes les plus récentes pour étudier la conjoncture. Elle présente l'avantage de disposer de comptages stables et le cumul annuel en date de prise en compte est par conséquent la somme des données publiées sur les douze mois de l'année (ou douze mois « glissants »). En revanche, des écarts avec la réalité peuvent être constatés si des difficultés de collecte sont rencontrées par les services instructeurs et lors des retards des pétitionnaires dans leur déclaration, notamment pour les ouvertures de chantier.



Pour en savoir plus : www.paca.developpement-durable.gouv.fr
www.statistiques.developpement-durable.gouv.fr

DREAL PACA : 16 rue Antoine Zattara - CS 70248 - 13331 Marseille Cedex 3 - Tel. : 04 88 22 61 00
Service Connaissance, Aménagement Durable et Evaluation (SCADE) / UIC
Réalisation : Pascal Balmat